

平成29年度土木部当初予算のポイント

I 総 括

土木部では、県民の皆様が将来に希望をもって暮らせる県土づくりに貢献し、県勢浮揚に結び付けるため、以下の基本的な考え方で予算の編成を行った。

- ① 南海トラフ地震対策をより効率的に実施し、ソフト対策と一体となった効果の早期発現を目指す。
- ② 土砂災害から人命を守るための対策や、河川における再度災害防止対策を促進する。
- ③ 観光振興、地場産業の振興など、地域経済の活性化に資する事業を進める。
- ④ 既存インフラの有効活用と長寿命化を図るため、計画的かつ効果的な維持管理を行い、ライフサイクルコストを低減させる。
- ⑤ 事業のプライオリティを明確にするとともに、求められる成果や直面する課題に対しての解決策を熟慮し、より実効性がある事業を推進する。

○一般会計

(単位：百万円)

項目	29年度	28年度	増減（伸率）
①土木部予算	72,621	76,659	△ 4,038 (0.95)
②経常的経費	18,924	18,653	+271 (1.01)
③投資的経費	53,697	58,006	△ 4,309 (0.93)
④普通建設事業費	50,077	55,392	△ 5,315 (0.90)
⑤一般公共事業	30,008	37,587	△ 7,579 (0.80)
⑥国直轄負担金	8,001	6,398	+1,603 (1.25)
⑦単独事業	11,275	10,507	+768 (1.07)
⑧その他	793	901	△ 108 (0.88)
⑨災害復旧	3,620	2,614	+1,006 (1.38)

※四捨五入の関係で計数が合わない場合がある。

○特別会計

(単位：百万円)

項目	29年度	28年度	増減（伸率）
流域下水道事業	2,578	1,955	+623 (1.32)
港湾整備事業	524	720	△ 196 (0.73)

※四捨五入の関係で計数が合わない場合がある。

Ⅱ 5つの基本政策に基づく県づくり

インフラの充実と有効活用

[] はH28予算額, () は増減額

①産業振興や安全・安心に繋がるインフラ整備

- ・産業振興を支援する道路整備の推進など 2,941百万円 [3,295百万円(△ 354百万円)]
(地域経済の活性化を図るため国道195号や安田東洋線などの幹線道路において35箇所を整備)
- ・8の字関連道路の整備等 5,386百万円 [3,746百万円(+1,640百万円)]
(国直轄道路整備及び県が行うインター線の整備など) ※所要額を計上
- ・和食ダム建設事業 588百万円 [1,080百万円(△ 492百万円)]
(ダム本体工事の実施)

②地域生活(中山間)の安全・安心の確保に直結するインフラ整備等

- ・道路防災・修繕 7,313百万円 [8,056百万円(△ 743百万円)]
(橋梁の耐震補強や落石対策などの防災事業とくらしを守る修繕事業)
- ・1.5車線の道路整備事業 2,797百万円 [3,354百万円(△ 557百万円)]
(県内65箇所において、地域の実情に応じた道路を整備)
- ・地域の安全安心推進事業 1,600百万円 [1,600百万円(増減なし)]
(地域住民の生活に密着した身近な公共施設の維持修繕に、土木事務所長の判断で迅速かつ柔軟に対応する事業)
- ・通学路の交通安全対策 1,257百万円 [1,396百万円(△ 139百万円)]
(通学路交通安全プログラムで要対策箇所に位置付けされた箇所における歩道整備などの交通安全対策事業)
- ・せいかつのみち整備事業 378百万円 [378百万円(増減なし)]
(地域に密着した道路の小規模改良事業)
- ・土砂災害対策の促進 2,859百万円 [2,692百万円(△ 167百万円)]
(砂防等基礎調査の加速化、大規模土砂災害を想定した訓練、土砂災害に対する啓発活動、がけくずれ住家防災対策の集中整備)
- ・河川における再度災害防止対策の促進 1,376百万円 [1,462百万円(△ 86百万円)]
(宇治川及び日下川流域における床上浸水対策事業)

③既存インフラの有効活用

- ・道路施設の長寿命化修繕等(再掲) 2,460百万円 [2,462百万円(△ 2百万円)]
(長寿命化修繕計画に基づく橋梁修繕、トンネルの修繕計画の策定及び修繕工事)
- ・河川施設の長寿命化修繕等 369百万円 [409百万円(△ 40百万円)]
(永瀬ダムや香宗川水門など16箇所を実施)
- ・砂防関係施設の長寿命化計画の策定 54百万円 [105百万円(△ 51百万円)]
(砂防関係施設の施設点検)
- ・海岸施設の長寿命化計画策定 141百万円 [147百万円(△ 6百万円)]
(宿毛湾港海岸などの長寿命化計画の策定)
- ・高知新港の利活用促進事業 264百万円 [306百万円(△ 42百万円)]
(大型客船受入施設の整備、客船受入業務の委託等)
- ・姉妹港交流促進事業 13百万円 [7百万円(+ 6百万円)]
(海外との経済交流)

南海トラフ地震対策

○加速化と抜本的な強化

12,167百万円〔15,413百万円(△3,246百万円)〕

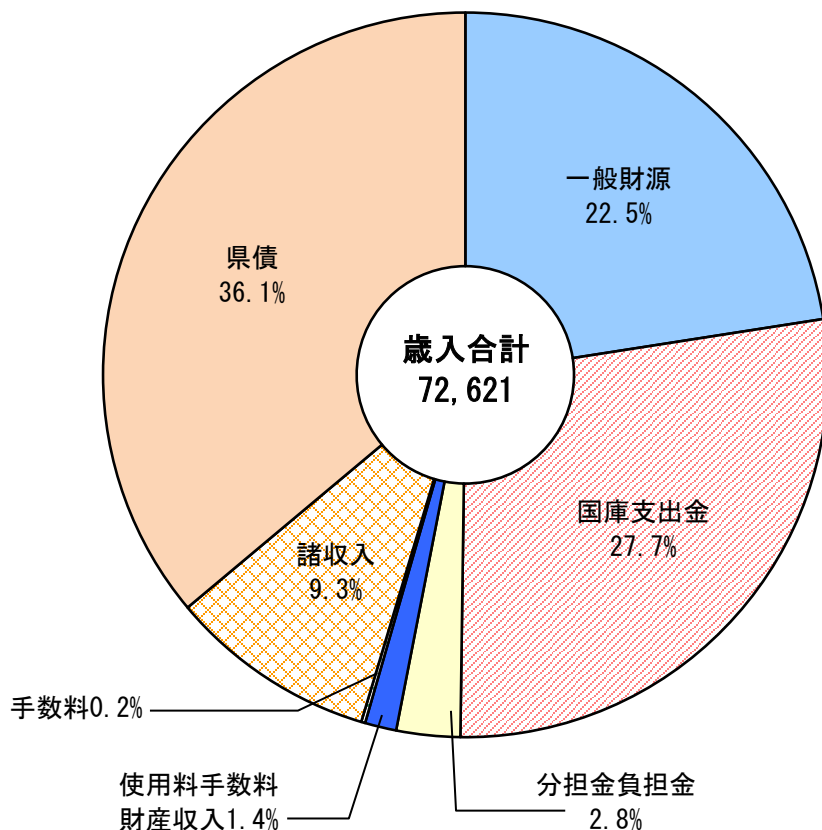
住宅 建築	①住宅の耐震対策 (住宅の耐震化に加えて、ブロック塀の安全対策、老朽住宅等の除却、空き家活用促進事業等への補助、空き家対策市町村緊急支援の追加)	701百万円〔630百万円(+71百万円)〕
	②建築物の耐震対策 (大規模建築物等の耐震診断等の補助、避難路等の沿道建築物の基礎調査の補助)	102百万円〔164百万円(△62百万円)〕
道路	③緊急輸送道路および啓開道路の橋梁耐震補強(再掲) (須崎仁ノ線仁淀川河口大橋など)	2,282百万円〔2,042百万円(+240百万円)〕
	④緊急輸送道路等における道路法面对策(再掲) (国道194号(いの)など31箇所を実施)	1,082百万円〔1,206百万円(△124百万円)〕
	⑤道の駅防災拠点化事業 (道の駅の防災拠点化の整備)	31百万円〔52百万円(△21百万円)〕
	⑥道路啓開計画のバージョンアップ(再掲)	31百万円〔83百万円(△52百万円)〕
	⑦都市計画道路高知駅秦南町線の整備 (防災拠点(高知市北消防署・高知赤十字病院)への経路確保)	1,500百万円〔860百万円(+640百万円)〕
港湾 海岸	⑧重要港湾3港の地震・津波対策 (国直轄事業による防波堤整備、交付金事業による須崎港海岸の堤防改良)	1,401百万円〔1,558百万円(△157百万円)〕
	⑨高知港海岸の地震・津波対策 (浦戸湾内外の海岸堤防の耐震補強等)	1,092百万円〔1,489百万円(△397百万円)〕
	⑩高知海岸等の地震・津波対策 (国直轄事業による耐震補強、交付金事業等による耐震補強)	858百万円〔910百万円(△52百万円)〕
	⑪海岸保全施設の改修による津波対策 (交付金事業による奈半利港海岸などの堤防・水門等の耐震補強)	524百万円〔1,109百万円(△585百万円)〕
	⑫海岸陸こう等常時閉鎖推進事業 (陸こう等のコンクリート等による常時閉鎖)	87百万円〔83百万円(+4百万円)〕
	⑬防災拠点港整備等 (久礼港の岸壁耐震強化等)	57百万円〔82百万円(△25百万円)〕
	⑭市町村管理漁港海岸保全事業費 (市町村が行う海岸堤防耐震補強等への補助)	50百万円〔39百万円(+11百万円)〕
河川	⑮県管理河川の地震・津波対策 (久万川などの堤防の耐震対策、下田川などの排水機場の耐震化)	624百万円〔2,854百万円(△2,230百万円)〕
	⑯河川整備基本方針及び整備計画策定委託業務 (南海トラフ地震対策に係る河川整備基本方針・整備計画策定のための調査)	39百万円〔91百万円(△52百万円)〕
	⑰県管理ダムの耐震性能照査 (永瀬ダム・鏡ダム・桐見ダム・坂本ダム)	68百万円〔45百万円(+24百万円)〕
砂防	⑱地震急傾斜地崩壊対策 (津波避難路、防災拠点・緊急輸送路の保全等)	684百万円〔683百万円(+1百万円)〕
下水	⑲浦戸湾東部流域下水道の地震・津波対策 (管理施設・水処理施設の津波対策工事等)	0百万円〔390百万円(皆減)〕
公園	⑳総合防災拠点施設の整備 (室戸広域公園の屋内運動場整備)	0百万円〔856百万円(皆減)〕
総合	㉑庁舎等の地震対策関連事業 (庁舎津波被害調査委託、庁舎設備改修実施設計等、庁舎施設工事等)	765百万円〔38百万円(+727百万円)〕
	㉒土木事務所等近傍居住 (各土木事務所等の近傍居住及び事務所機能維持に係る経費)	9百万円〔12百万円(△3百万円)〕
	㉓その他の南海トラフ地震対策関連事業 (建設業BCP策定推進事業、建築物応急危険度判定士養成、津波漂着物対策等)	23百万円〔26百万円(△3百万円)〕

平成29年度土木部一般会計当初予算 歳入・歳出内訳

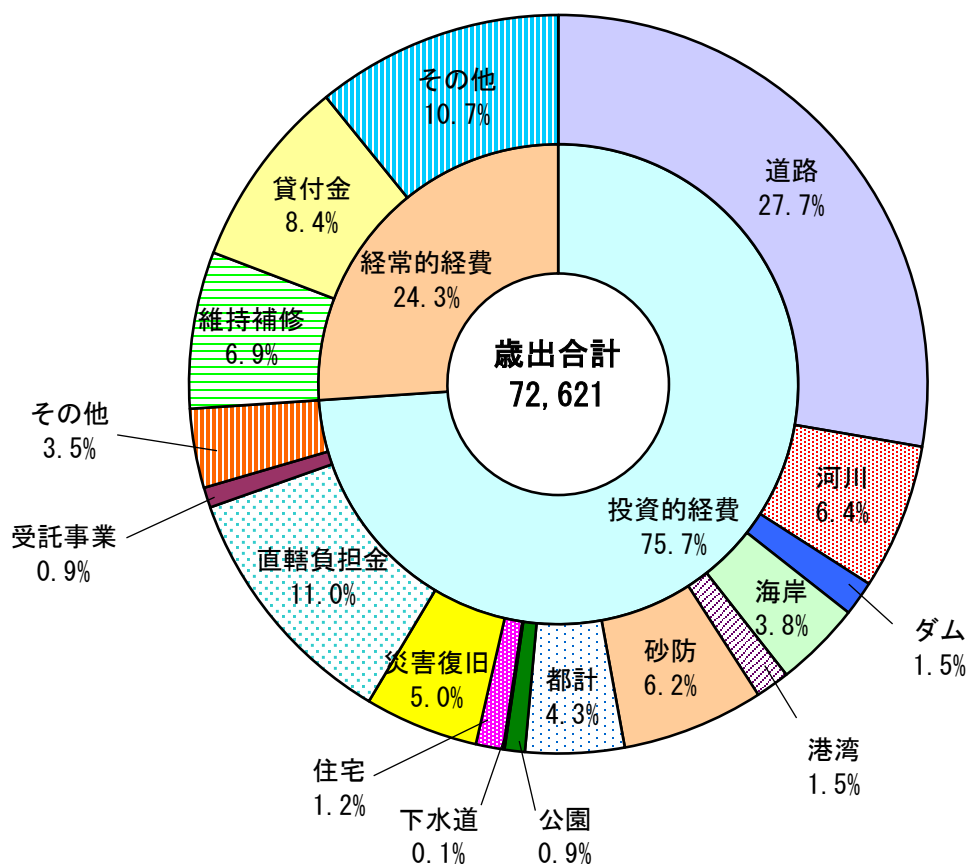
予算規模 72,621百万円（対前年度 △4,038百万円（△5%））

（1）歳入内訳

（単位：百万円）



（2）歳出内訳



平成29年度当初予算総括表

土木部（一般会計）

（単位：千円）

課名	平成28年度 当初予算額	平成29年度 当初予算額	左の財源内訳		備考
			特定財源	一般財源	
土木政策課	3,837,292	4,688,084	(国) 1,032 (負) 1,157 (使) 56,987 (手) 80,437 (諸) 980 (債) 747,000	3,800,491	土木企画課と建設管理課が 統合
技術管理課	104,300	526,376	(諸) 44 (債) 374,000	152,332	
用地対策課	7,685,142	7,546,024	(国) 977,127 (使) 33,087 (手) 2,944 (諸) 5,933,428	599,438	
河川課	10,791,682	7,996,284	(国) 2,169,133 (負) 133,067 (使) 56,093 (諸) 201,347 (債) 3,671,000	1,765,644	
防災砂防課	7,009,905	8,921,672	(国) 3,981,443 (負) 128,000 (使) 1 (諸) 3 (債) 3,599,000	1,213,225	
道路課	30,435,980	28,180,143	(国) 10,203,694 (負) 280,780 (使) 192,859 (手) 620 (諸) 453,002 (債) 12,701,000	4,348,188	
都市計画課	2,317,002	3,239,746	(国) 392,360 (負) 778,109 (手) 8,088 (諸) 61,857 (債) 1,615,000	384,332	
公園下水道課	3,540,817	1,874,350	(国) 285,501 (負) 32,830 (使) 11,239 (手) 818 (諸) 7,253 (債) 295,000	1,241,709	
住宅課	2,215,781	2,412,542	(国) 406,208 (使) 470,630 (手) 9,967 (諸) 822 (債) 575,000	949,915	
建築指導課	105,923	94,166	(手) 24,987 (諸) 197	68,982	
建築課	301,699	309,546	(諸) 263	309,283	
港湾振興課	224,267	292,753	(国) 43,586 (諸) 66,835	182,332	
港湾・海岸課	8,089,227	6,539,405	(国) 1,643,867 (負) 710,523 (使) 195,917 (諸) 1,354 (債) 2,638,000	1,349,744	
計	76,659,017	72,621,091	(国) 20,103,951 (負) 2,064,466 (使) 1,016,813 (手) 127,861 (諸) 6,727,385 (債) 26,215,000	16,365,615	

平成29年度当初予算総括表

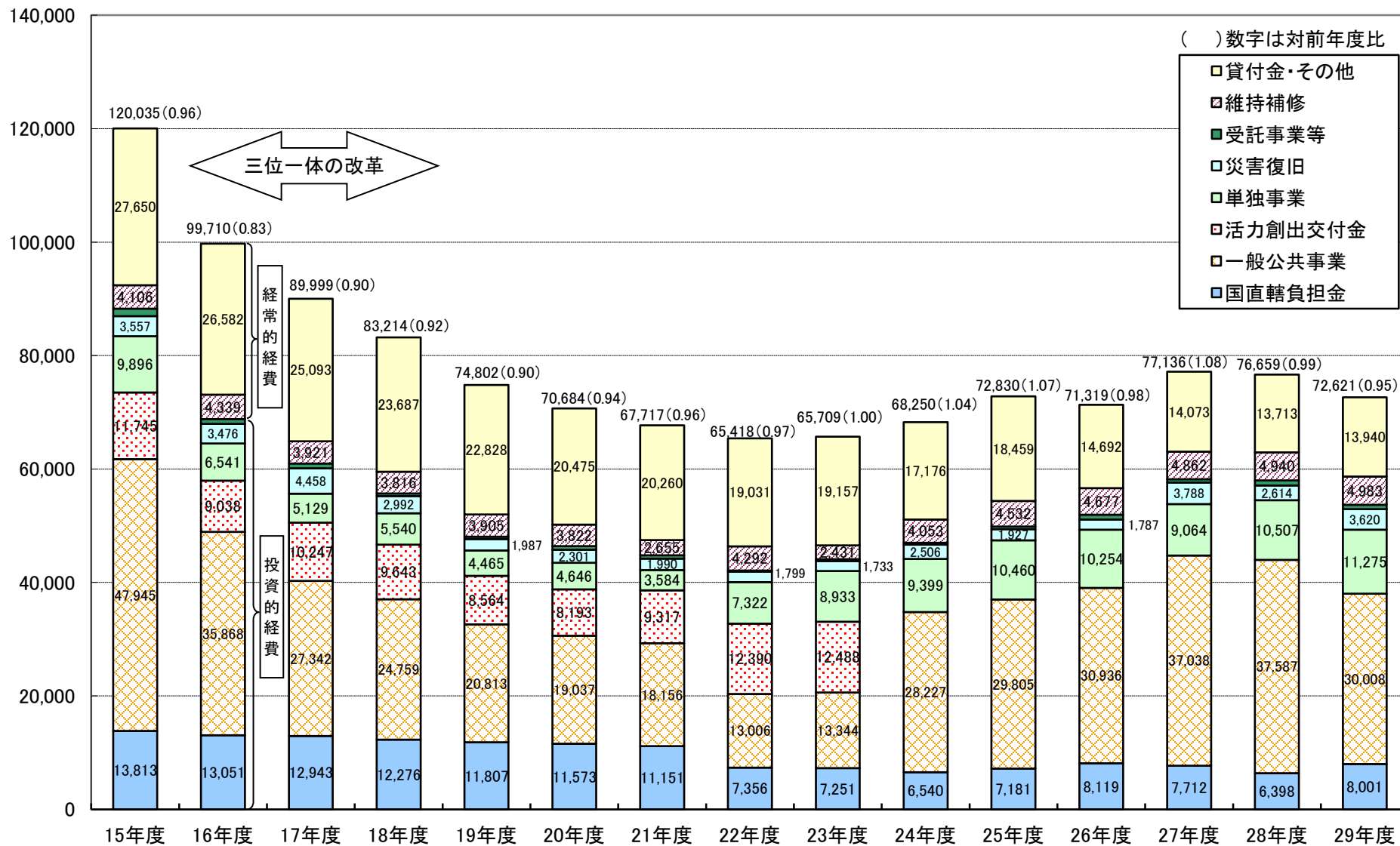
土木部（特別会計）

（単位：千円）

課 名		平成28年度 当初予算額	平成29年度 当初予算額	左の財源内訳		備 考
				特定財源	一般財源	
流域 下水道	公園下水道課	1,954,898	2,577,716	(国)	936,224	
				(負)	1,078,500	
				(入)	224,194	
				(越)	20,791	
				(諸)	7	
				(債)	318,000	
港湾 整備	港湾・海岸課	719,922	523,812	(使)	167,391	
				(財)	95,221	
				(諸)	154,200	
				(債)	107,000	
計		2,674,820	3,101,528	(国)	936,224	
			(負)	1,078,500		
			(使)	167,391		
			(財)	95,221		
			(入)	224,194		
			(越)	20,791		
			(諸)	154,207		
			(債)	425,000		

土木部予算の推移 (1) 当初予算の推移グラフ

予算額
(百万円)



- ()数字は対前年度比
- 貸付金・その他
 - ▨ 維持補修
 - 受託事業等
 - 災害復旧
 - 単独事業
 - 活力創出交付金
 - 一般公共事業
 - 国直轄負担金

予算編成方針	重点枠・個別経費・部局調整費の設定	一般財源見積限度額の設定	(一)かつ(一+債)見積限度額の設定
--------	-------------------	--------------	--------------------

土木部予算の推移 (2) 当初予算

(単位：千円、%)

区分・年度	18	対前年度比	累年伸長率	19	対前年度比	累年伸長率	20	対前年度比	累年伸長率	21	対前年度比	累年伸長率	22	対前年度比	累年伸長率	23	対前年度比	累年伸長率
公共事業	39,959,553	89.4	100.0	34,602,885	86.6	86.6	32,900,456	95.1	82.3	31,362,012	95.3	78.5	22,154,377	70.6	55.4	22,530,406	101.7	56.4
一般公共	24,759,455	90.6	100.0	20,813,091	84.1	84.1	19,036,529	91.5	76.9	18,155,525	95.4	73.3	13,005,598	71.6	52.5	13,343,907	102.6	53.9
災害復旧	2,924,432	66.6	100.0	1,919,583	65.6	65.6	2,233,791	116.4	76.4	1,923,197	86.1	65.8	1,732,299	90.1	59.2	1,666,355	96.2	57.0
直轄負担金	12,275,666	94.8	100.0	11,806,511	96.2	96.2	11,572,836	98.0	94.3	11,150,840	96.4	90.8	7,356,427	66.0	59.9	7,250,754	98.6	59.1
その他補助	—	—	—	63,700	—	—	57,300	—	—	132,450	231.2	—	60,053	45.3	—	269,390	448.6	—
単独事業	15,250,529	98.8	100.0	13,095,697	85.9	85.9	12,906,599	98.6	84.6	12,968,091	100.5	85.0	19,779,276	152.5	129.7	21,487,701	108.6	140.9
一般単独	14,020,879	101.6	100.0	11,892,569	84.8	84.8	11,731,180	98.6	83.7	11,622,063	99.1	82.9	18,692,487	160.8	133.3	20,229,006	108.2	144.3
単独補助	1,156,028	73.7	100.0	1,134,624	98.1	98.1	1,044,967	92.1	90.4	1,100,626	105.3	95.2	995,898	90.5	86.1	993,821	99.8	86.0
災害復旧	67,100	100.0	100.0	67,100	100.0	100.0	67,100	100.0	100.0	67,100	100.0	100.0	67,100	100.0	100.0	67,100	100.0	100.0
その他	6,522	95.7	100.0	1,404	21.5	21.5	63,352	4512.3	971.4	178,302	281.4	2733.9	23,791	13.3	364.8	197,774	831.3	3032.4
受託事業	500,752	57.8	100.0	370,063	73.9	73.9	580,000	156.7	115.8	473,298	81.6	94.5	161,114	34.0	32.2	103,328	64.1	20.6
維持補修	3,815,641	97.3	100.0	3,905,021	102.3	102.3	3,822,011	97.9	100.2	2,654,596	69.5	69.6	4,291,959	161.7	112.5	2,430,789	56.6	63.7
貸付金	13,588,749	94.3	100.0	13,201,530	97.2	97.2	11,148,991	84.5	82.0	11,004,156	98.7	81.0	10,548,820	95.9	77.6	10,682,701	101.3	78.6
その他	10,098,606	94.5	100.0	9,626,346	95.3	95.3	9,325,542	96.9	92.3	9,255,484	99.2	91.7	8,482,537	91.6	84.0	8,474,373	99.9	83.9
合計(A)	83,213,830	92.5	100.0	74,801,542	89.9	89.9	70,683,599	94.5	84.9	67,717,637	95.8	81.4	65,418,083	96.6	78.6	65,709,298	100.4	79.0
県計(B)	430,363,654	95.2	100.0	423,222,888	98.3	98.3	413,573,491	97.7	96.1	418,682,486	101.2	97.3	428,226,727	102.3	99.5	433,784,122	101.3	100.8
(A)/(B)	% 19.3			% 17.7			% 17.1			% 16.2			% 15.3			% 15.1		

区分・年度	24	対前年度比	累年伸長率	25	対前年度比	累年伸長率	26	対前年度比	累年伸長率	27	対前年度比	累年伸長率	28	対前年度比	累年伸長率	29	対前年度比	累年伸長率
公共事業	37,418,850	166.1	93.6	38,996,440	104.2	97.6	41,154,384	105.5	103.0	48,651,106	118.2	121.8	46,707,500	96.0	116.9	41,746,701	89.4	104.5
一般公共	28,226,981	211.5	114.0	29,805,176	105.6	120.4	30,935,753	103.8	124.9	37,038,109	119.7	149.6	37,586,586	101.5	151.8	30,008,485	79.8	121.2
災害復旧	2,439,270	146.4	83.4	1,860,231	76.3	63.6	1,754,143	94.3	60.0	3,753,186	214.0	128.3	2,580,161	68.7	88.2	3,587,125	139.0	122.7
直轄負担金	6,539,748	90.2	53.3	7,180,624	109.8	58.5	8,118,510	113.1	66.1	7,712,276	95.0	62.8	6,398,103	83.0	52.1	8,000,742	125.0	65.2
その他補助	212,851	79.0	—	150,409	70.7	—	345,978	230.0	—	147,535	42.6	—	142,650	96.7	—	150,349	105.4	—
単独事業	9,465,678	44.1	62.1	10,527,277	111.2	69.0	10,286,535	97.7	67.5	9,098,786	88.5	59.7	10,540,988	115.9	69.1	11,307,928	107.3	74.1
一般単独	8,299,529	41.0	59.2	9,540,740	115.0	68.0	9,196,163	96.4	65.6	7,421,514	80.7	52.9	9,062,763	122.1	64.6	8,907,316	98.3	63.5
単独補助	930,521	93.6	80.5	673,149	72.3	58.2	1,003,907	149.1	86.8	1,452,042	144.6	125.6	1,392,505	95.9	120.5	1,600,649	114.9	138.5
災害復旧	67,100	100.0	100.0	67,100	100.0	100.0	32,400	48.3	48.3	35,177	108.6	52.4	34,240	97.3	51.0	32,558	95.1	48.5
その他	168,528	85.2	2584.0	246,288	146.1	3776.3	54,065	22.0	829.0	190,053	351.5	2914.0	51,480	27.1	789.3	767,405	1490.7	11766.4
受託事業	136,118	131.7	27.2	315,637	231.9	63.0	509,449	161.4	101.7	451,209	88.6	90.1	757,989	168.0	151.4	642,516	84.8	128.3
維持補修	4,053,404	166.8	106.2	4,531,914	111.8	118.8	4,676,793	103.2	122.6	4,862,139	104.0	127.4	4,939,894	101.6	129.5	4,983,477	100.9	130.6
貸付金	9,390,483	87.9	69.1	7,215,809	76.8	53.1	6,898,531	95.6	50.8	6,627,313	96.1	48.8	6,142,788	92.7	45.2	6,080,099	99.0	44.7
その他	7,785,577	91.9	77.1	11,242,984	144.4	111.3	7,793,046	69.3	77.2	7,445,802	95.5	73.7	7,569,858	101.7	75.0	7,860,370	103.8	77.8
合計(A)	68,250,110	103.9	82.0	72,830,061	106.7	87.5	71,318,738	97.9	85.7	77,136,355	108.2	92.7	76,659,017	99.4	92.1	72,621,091	94.7	87.3
県計(B)	434,087,953	100.1	100.9	445,631,863	102.7	103.5	452,700,592	101.6	105.2	458,452,179	101.3	106.5	462,508,958	100.9	107.5	459,181,412	99.3	106.7
(A)/(B)	% 15.7			% 16.3			% 15.8			% 16.8			% 16.6			% 15.8		

土木部予算の推移 (3) 最終予算

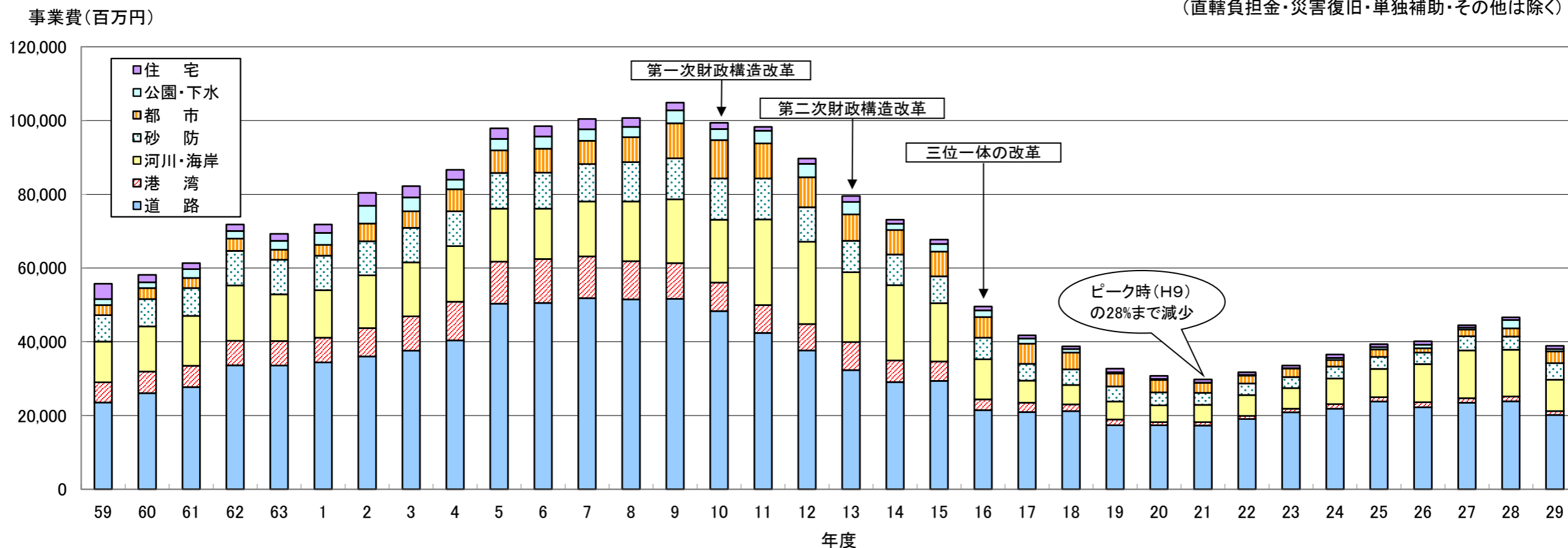
(単位：千円、%)

区分・年度	17	対前年度比	累年伸長率	18	対前年度比	累年伸長率	19	対前年度比	累年伸長率	20	対前年度比	累年伸長率	21	対前年度比	累年伸長率	22	対前年度比	累年伸長率
公共事業	48,978,200	78.1	100.0	39,591,175	80.8	80.8	38,277,124	96.7	78.2	36,348,896	95.0	74.2	37,392,566	102.9	76.3	24,686,015	66.0	50.4
一般公共	26,801,155	77.0	100.0	24,530,106	91.5	91.5	21,842,509	89.0	81.5	22,713,817	104.0	84.7	21,794,360	96.0	81.3	16,018,767	73.5	59.8
災害復旧	8,350,258	57.0	100.0	1,814,569	21.7	21.7	4,525,900	249.4	54.2	1,402,243	31.0	16.8	1,107,719	79.0	13.3	655,568	59.2	7.9
直轄負担金	13,826,787	104.5	100.0	13,246,500	95.8	95.8	11,860,332	89.5	85.8	12,149,389	102.4	87.9	14,406,067	118.6	104.2	7,959,512	55.3	57.6
その他補助	—	—	—	—	—	—	48,383	—	—	83,447	172.5	—	84,420	101.2	—	52,168	61.8	—
単独事業	15,529,735	97.2	100.0	15,508,467	99.9	99.9	14,163,290	91.3	91.2	17,106,973	120.8	110.2	24,921,460	145.7	160.5	24,390,663	97.9	157.1
一般単独	14,424,035	99.1	100.0	14,401,702	99.8	99.8	11,853,979	82.3	82.2	16,125,741	136.0	111.8	23,748,803	147.3	164.6	23,407,767	98.6	162.3
単独補助	1,068,882	80.6	100.0	1,045,143	97.8	97.8	2,245,256	214.8	210.1	911,643	40.6	85.3	989,708	108.6	92.6	955,657	96.6	89.4
災害復旧	30,000	46.5	100.0	55,100	183.7	183.7	39,000	70.8	130.0	12,000	30.8	40.0	8,944	74.5	29.8	3,983	44.5	13.3
その他	6,818	25.5	100.0	6,522	95.7	95.7	25,055	384.2	367.5	57,589	229.9	844.7	174,005	302.1	2552.1	23,256	13.4	341.1
受託事業	665,990	91.5	100.0	327,915	49.2	49.2	226,425	69.0	34.0	211,202	93.3	31.7	402,498	190.6	60.4	41,686	10.4	6.3
維持補修	3,871,862	90.0	100.0	3,792,526	98.0	98.0	3,905,021	103.0	100.9	6,372,316	163.2	164.6	4,972,238	78.0	128.4	8,065,912	162.2	208.3
貸付金	13,344,519	97.6	100.0	12,062,922	90.4	90.4	12,650,527	104.9	94.8	11,085,369	87.6	83.1	10,689,860	96.4	80.1	11,691,711	109.4	87.6
その他	10,613,448	94.9	100.0	9,825,717	92.6	92.6	9,510,391	96.8	89.6	9,290,042	97.7	87.5	8,982,112	96.7	84.6	9,019,752	100.4	85.0
合計(A)	93,003,754	85.7	100.0	81,108,722	87.2	87.2	78,732,778	97.1	84.7	80,414,798	102.1	86.5	87,360,734	108.6	93.9	77,895,739	89.2	83.8
県計(B)	487,659,143	97.4	100.0	437,103,150	89.6	89.6	421,394,299	96.4	86.4	438,203,991	104.0	89.9	508,924,368	116.1	104.4	449,090,657	88.2	92.1
(A)/(B)	%			%			%			%			%			%		
	19.1			18.6			18.7			18.4			17.2			17.3		

区分・年度	23	対前年度比	累年伸長率	24	対前年度比	累年伸長率	25	対前年度比	累年伸長率	26	対前年度比	累年伸長率	27	対前年度比	累年伸長率	28	対前年度比	累年伸長率
公共事業	29,227,598	118.4	59.7	58,587,880	200.5	119.6	40,808,993	69.7	83.3	56,248,951	137.8	114.8	55,443,086	98.6	113.2	55,565,052	100.2	113.4
一般公共	16,004,436	99.9	59.7	46,160,778	288.4	172.2	32,221,823	69.8	120.2	38,789,093	120.4	144.7	40,733,233	105.0	152.0	43,960,764	107.9	164.0
災害復旧	4,626,454	705.7	55.4	2,185,258	47.2	26.2	884,337	40.5	10.6	9,032,304	1021.4	108.2	6,148,882	68.1	73.6	3,694,499	60.1	44.2
直轄負担金	8,394,251	105.5	60.7	10,015,949	119.3	72.4	7,488,435	74.8	54.2	8,274,246	110.5	59.8	8,413,436	101.7	60.8	7,767,139	92.3	56.2
その他補助	202,457	388.1	—	225,895	111.6	—	214,398	94.9	—	153,308	71.5	—	147,535	96.2	—	142,650	96.7	—
単独事業	21,633,424	88.7	139.3	9,078,848	42.0	58.5	10,372,164	114.2	66.8	9,440,848	91.0	60.8	8,644,409	91.6	55.7	11,367,440	131.5	73.2
一般単独	20,639,597	88.2	143.1	7,799,773	37.8	54.1	9,274,741	118.9	64.3	8,178,358	88.2	56.7	7,077,010	86.5	49.1	9,961,774	140.8	69.1
単独補助	846,422	88.6	79.2	1,105,126	130.6	103.4	889,419	80.5	83.2	1,195,191	134.4	111.8	1,384,572	115.8	129.5	1,330,553	96.1	124.5
災害復旧	1,976	49.6	6.6	9,000	455.5	30.0	12,755	141.7	42.5	13,234	103.8	44.1	7,984	60.3	26.6	29,760	372.7	99.2
その他	145,429	625.3	2133.0	164,949	113.4	2419.3	195,249	118.4	2863.7	54,065	27.7	793.0	174,843	323.4	2564.4	45,353	25.9	665.2
受託事業	79,438	190.6	11.9	23,868	30.0	3.6	299,620	1255.3	45.0	441,662	147.4	66.3	318,512	72.1	47.8	541,482	170.0	81.3
維持補修	2,795,450	34.7	72.2	4,047,900	144.8	104.5	4,522,619	111.7	116.8	5,856,041	129.5	151.2	5,143,829	87.8	132.9	4,934,851	95.9	127.5
貸付金	11,529,646	98.6	86.4	10,977,051	95.2	82.3	7,668,786	69.9	57.5	7,401,391	96.5	55.5	6,571,117	88.8	49.2	5,958,695	90.7	44.7
その他	8,268,564	91.7	77.9	8,270,760	100.0	77.9	12,237,239	148.0	115.3	8,428,062	68.9	79.4	7,433,435	88.2	70.0	7,757,679	104.4	73.1
合計(A)	73,534,120	94.4	79.1	90,986,307	123.7	97.8	75,909,421	83.4	81.6	87,816,955	115.7	94.4	83,554,388	95.1	89.8	86,125,199	103.1	92.6
県計(B)	451,426,498	100.5	92.6	469,487,851	104.0	96.3	457,117,178	97.4	93.7	477,062,997	104.4	97.8	458,490,932	96.1	94.0	467,247,350	101.9	95.8
(A)/(B)	%			%			%			%			%			%		
	16.3			19.4			16.6			18.4			18.2			18.4		

土木部の一般公共事業及び一般単独事業の推移 (1) 当初予算の推移グラフ

(直轄負担金・災害復旧・単独補助・その他は除く)



(単位:百万円)

	59	60	61	62	63	1	2	3	4	5	6	7	8	9	10	11	12	13	14	15	16	17	18	19	20	21	22	23	24	25	26	27	28	29
道路	23,535	26,076	27,704	33,616	33,535	34,387	36,010	37,570	40,358	50,348	50,517	51,849	51,485	51,639	48,289	42,389	37,640	32,298	29,057	29,369	21,420	20,903	21,195	17,344	17,322	17,315	19,049	20,891	21,841	23,800	22,258	23,462	23,835	20,124
港湾	5,465	5,879	5,808	6,638	6,658	6,698	7,712	9,287	10,476	11,388	11,909	11,296	10,349	9,666	7,768	7,540	7,140	7,625	5,878	5,255	2,959	2,573	1,793	1,582	893	870	809	969	1,210	1,132	1,356	1,216	1,343	1,084
河川・海岸	11,074	12,199	13,474	15,027	12,656	12,906	14,272	14,658	15,091	14,358	13,696	14,928	16,190	17,336	17,039	23,224	22,310	18,952	20,438	15,837	10,856	5,994	5,281	4,875	4,558	4,663	5,671	5,604	6,997	7,680	10,315	12,970	12,660	8,491
砂防	7,149	7,403	7,563	9,400	9,361	9,372	9,286	9,359	9,472	9,706	9,727	10,149	10,711	11,124	11,188	11,174	9,371	8,496	8,318	7,295	5,888	4,560	4,253	4,086	3,478	3,316	3,159	2,973	3,249	3,309	3,137	3,839	3,563	4,517
都市	2,698	3,030	2,723	3,300	2,790	2,904	4,782	4,514	5,978	6,139	6,534	6,273	6,786	9,485	10,438	9,482	8,142	7,142	6,641	6,703	5,599	5,439	4,545	3,496	3,374	2,713	2,114	2,274	1,747	1,968	1,193	1,821	2,259	3,144
公園・下水	1,651	1,520	2,423	2,069	2,398	3,232	4,798	3,739	2,590	3,111	3,328	3,148	2,751	3,497	2,951	3,428	3,673	3,419	1,689	2,100	1,784	1,401	994	372	306	54	197	152	604	689	920	528	2,251	690
住宅	4,163	2,065	1,623	1,761	1,899	2,335	3,504	3,095	2,664	2,816	2,756	2,801	2,437	2,134	1,743	1,071	1,431	1,629	1,089	1,163	1,070	870	719	950	837	847	699	711	879	768	953	623	738	865
計	55,737	58,173	61,319	71,811	69,297	71,833	80,364	82,222	86,629	97,867	98,466	100,445	100,709	104,881	99,417	98,308	89,706	79,560	73,110	67,722	49,575	41,739	38,780	32,706	30,768	29,778	31,698	33,573	36,527	39,346	40,132	44,460	46,649	38,916

一般公共事業及び一般単独事業予算の推移 (2) 当初予算

(単位：千円、%)

区分・年度	18	対前年度比	累年伸長率	19	対前年度比	累年伸長率	20	対前年度比	累年伸長率	21	対前年度比	累年伸長率	22	対前年度比	累年伸長率	23	対前年度比	累年伸長率	
一般公共	道路	11,049,000	114.1	100.0	8,417,000	76.2	76.2	8,124,000	96.5	73.5	8,086,000	99.5	73.2	4,595,900	56.8	41.6	4,895,935	106.5	44.3
	河川	2,058,000	86.3	100.0	2,227,000	108.2	108.2	2,250,000	101.0	109.3	2,280,000	101.3	110.8	1,870,500	82.0	90.9	1,846,111	98.7	89.7
	ダム	491,000	97.8	100.0	300,300	61.2	61.2	366,258	122.0	74.6	567,800	155.0	115.6	720,750	126.9	146.8	857,116	118.9	174.6
	海岸	2,235,700	93.6	100.0	1,946,000	87.0	87.0	1,661,100	85.4	74.3	1,594,500	96.0	71.3	1,435,200	90.0	64.2	1,346,595	93.8	60.2
	港湾	1,529,400	65.8	100.0	1,362,000	89.1	89.1	708,500	52.0	46.3	725,000	102.3	47.4	699,000	96.4	45.7	841,952	120.5	55.1
	砂防	4,139,200	93.5	100.0	3,976,000	96.1	96.1	3,402,000	85.6	82.2	3,243,500	95.3	78.4	3,021,000	93.1	73.0	2,789,727	92.3	67.4
	都計	1,623,000	45.4	100.0	1,339,070	82.5	82.5	1,433,000	107.0	88.3	766,000	53.5	47.2	4,000	0.5	0.2	4,000	100.0	0.2
	公園・下水	921,011	75.0	100.0	303,066	32.9	32.9	255,423	84.3	27.7	46,784	18.3	5.1	46,609	99.6	5.1	93,389	200.4	10.1
	住宅	713,144	85.5	100.0	942,655	132.2	132.2	836,248	88.7	117.3	845,941	101.2	118.6	612,639	72.4	85.9	669,082	109.2	93.8
小計	24,759,455	90.6	100.0	20,813,091	84.1	84.1	19,036,529	91.5	76.9	18,155,525	95.4	73.3	13,005,598	71.6	52.5	13,343,907	102.6	53.9	
一般単独	道路	2,431,950	148.7	100.0	1,923,352	79.1	79.1	2,425,367	126.1	99.7	1,706,438	70.4	70.2	3,382,779	198.2	139.1	5,102,703	150.8	209.8
	道路交付金	9,643,000	94.1	100.0	8,564,000	88.8	88.8	8,193,000	95.7	85.0	9,317,300	113.7	96.6	12,390,000	133.0	128.5	12,487,727	100.8	129.5
	河川・海岸	495,913	99.3	100.0	401,446	81.0	81.0	280,984	70.0	56.7	220,488	78.5	44.5	1,414,962	641.7	285.3	1,416,208	100.1	285.6
	港湾	263,349	94.4	100.0	219,710	83.4	83.4	184,128	83.8	69.9	145,358	78.9	55.2	109,907	75.6	41.7	126,885	115.4	48.2
	砂防	113,700	85.9	100.0	110,000	96.7	96.7	75,600	68.7	66.5	72,800	96.3	64.0	137,600	189.0	121.0	183,400	133.3	161.3
	都計	993,500	124.1	100.0	597,000	60.1	60.1	520,600	87.2	52.4	151,814	29.2	15.3	1,020,014	671.9	102.7	811,514	79.6	81.7
	公園	73,481	42.6	100.0	69,231	94.2	94.2	50,997	73.7	69.4	6,965	13.7	9.5	150,883	2166.3	205.3	58,178	38.6	79.2
	住宅	5,986	16.9	100.0	7,830	130.8	130.8	504	6.4	8.4	900	178.6	15.0	86,342	9593.6	1442.4	42,391	49.1	708.2
小計	14,020,879	101.6	100.0	11,892,569	84.8	84.8	11,731,180	98.6	83.7	11,622,063	99.1	82.9	18,692,487	160.8	133.3	20,229,006	108.2	144.3	
計	38,780,334	94.3	100.0	32,705,660	84.3	84.3	30,767,709	94.1	79.3	29,777,588	96.8	76.8	31,698,085	106.4	81.7	33,572,913	105.9	86.6	

区分・年度	24	対前年度比	累年伸長率	25	対前年度比	累年伸長率	26	対前年度比	累年伸長率	27	対前年度比	累年伸長率	28	対前年度比	累年伸長率	29	対前年度比	累年伸長率	
一般公共	道路	16,406,165	335.1	148.5	17,223,999	105.0	155.9	15,779,523	91.6	142.8	19,671,145	124.7	178.0	19,721,888	100.3	178.5	16,330,439	82.8	147.8
	河川	2,461,250	133.3	119.6	3,075,575	125.0	149.4	3,060,850	99.5	148.7	5,335,150	174.3	259.2	6,144,120	115.2	298.5	3,318,500	54.0	161.2
	ダム	1,387,050	161.8	282.5	859,808	62.0	175.1	2,616,316	304.3	532.9	2,181,102	83.4	444.2	1,423,100	65.2	289.8	1,105,650	77.7	225.2
	海岸	1,577,922	117.2	70.6	2,318,375	146.9	103.7	3,314,050	142.9	148.2	3,823,183	115.4	171.0	3,299,315	86.3	147.6	2,489,175	75.4	111.3
	港湾	970,589	115.3	63.5	963,121	99.2	63.0	1,083,649	112.5	70.9	1,060,725	97.9	69.4	1,040,112	98.1	68.0	917,490	88.2	60.0
	砂防	3,039,200	108.9	73.4	3,019,772	99.4	73.0	2,886,723	95.6	69.7	3,553,935	123.1	85.9	3,275,160	92.2	79.1	4,015,494	122.6	97.0
	都計	1,204,211	30105.3	74.2	1,109,662	92.1	68.4	729,912	65.8	45.0	516,354	70.7	31.8	539,122	104.4	33.2	585,876	108.7	36.1
	公園・下水	383,539	410.7	41.6	553,527	144.3	60.1	602,256	108.8	65.4	358,642	59.5	38.9	1,464,488	408.3	159.0	539,979	36.9	58.6
住宅	797,055	119.1	111.8	681,337	85.5	95.5	862,474	126.6	120.9	537,873	62.4	75.4	679,281	126.3	95.3	705,882	103.9	99.0	
小計	28,226,981	211.5	114.0	29,805,176	105.6	120.4	30,935,753	103.8	124.9	37,038,109	119.7	149.6	37,586,586	101.5	151.8	30,008,485	79.8	121.2	
一般単独	道路	5,434,480	106.5	223.5	6,575,800	121.0	270.4	6,478,685	98.5	266.4	3,790,941	58.5	155.9	4,113,606	108.5	169.1	3,793,131	92.2	156.0
	活力交付金	—	—	—	—	—	—	—	—	—	—	—	—	—	—	—	—	—	
	河川・海岸	1,570,894	110.9	316.8	1,426,656	90.8	287.7	1,323,550	92.8	266.9	1,630,938	123.2	328.9	1,793,913	110.0	361.7	1,577,784	88.0	318.2
	港湾	239,390	188.7	90.9	168,940	70.6	64.2	272,363	161.2	103.4	155,747	57.2	59.1	302,784	194.4	115.0	166,890	55.1	63.4
	砂防	209,904	114.5	184.6	289,650	138.0	254.7	250,200	86.4	220.1	285,198	114.0	250.8	287,573	100.8	252.9	501,664	174.4	441.2
	都計	542,456	66.8	54.6	857,944	158.2	86.4	463,527	54.0	46.7	1,304,441	281.4	131.3	1,720,294	131.9	173.2	2,558,507	148.7	257.5
	公園	220,262	378.6	299.8	134,983	61.3	183.7	317,583	235.3	432.2	169,539	53.4	230.7	786,330	463.8	1070.1	150,414	19.1	204.7
住宅	82,143	193.8	1372.3	86,767	105.6	1449.5	90,255	104.0	1507.8	84,710	93.9	1415.1	58,263	68.8	973.3	158,926	272.8	2655.0	
小計	8,299,529	41.0	59.2	9,540,740	115.0	68.0	9,196,163	96.4	65.6	7,421,514	80.7	52.9	9,062,763	122.1	64.6	8,907,316	98.3	63.5	
計	36,526,510	108.8	94.2	39,345,916	107.7	101.5	40,131,916	102.0	103.5	44,459,623	110.8	114.6	46,649,349	104.9	120.3	38,915,801	83.4	100.3	

一般公共事業及び一般単独事業予算の推移 (3) 最終予算

(単位：千円、%)

区分・年度	17	対前年度比	累年伸長率	18	対前年度比	累年伸長率	19	対前年度比	累年伸長率	20	対前年度比	累年伸長率	21	対前年度比	累年伸長率	22	対前年度比	累年伸長率	
一般公共	道路	10,267,000	98.8	100.0	9,983,193	97.2	97.2	9,243,690	92.6	90.0	11,088,463	120.0	108.0	9,662,393	87.1	94.1	5,553,360	57.5	54.1
	河川	2,514,000	38.3	100.0	2,284,000	90.9	90.9	2,277,000	99.7	90.6	2,392,160	105.1	95.2	3,495,920	146.1	139.1	3,668,925	104.9	145.9
	ダム	502,277	62.6	100.0	466,168	92.8	92.8	300,300	64.4	59.8	434,258	144.6	86.5	681,800	157.0	135.7	531,099	77.9	105.7
	海岸	2,507,446	107.1	100.0	2,171,700	86.6	86.6	1,770,544	81.5	70.6	1,793,100	101.3	71.5	2,164,500	120.7	86.3	1,618,909	74.8	64.6
	港湾	2,398,400	90.3	100.0	1,260,360	52.6	52.6	1,582,000	125.5	66.0	1,023,500	64.7	42.7	936,855	91.5	39.1	700,259	74.7	29.2
	砂防	4,330,890	74.7	100.0	4,356,160	100.6	100.6	3,912,075	89.8	90.3	3,495,325	89.3	80.7	3,487,950	99.8	80.5	3,123,801	89.6	72.1
	都計	2,426,228	66.8	100.0	2,508,000	103.4	103.4	1,466,177	58.5	60.4	1,450,046	98.9	59.8	600,596	41.4	24.8	1,514	0.3	0.1
	公園・下水	1,085,448	65.2	100.0	888,262	81.8	81.8	359,476	40.5	33.1	218,012	60.6	20.1	42,884	19.7	4.0	208,879	487.1	19.2
	住宅	769,466	78.9	100.0	612,263	79.6	79.6	931,247	152.1	121.0	818,953	87.9	106.4	721,462	88.1	93.8	612,021	84.8	79.5
小計	26,801,155	77.0	100.0	24,530,106	91.5	91.5	21,842,509	89.0	81.5	22,713,817	104.0	84.7	21,794,360	96.0	81.3	16,018,767	73.5	59.8	
一般単独	道路	1,605,049	92.4	100.0	2,422,900	151.0	151.0	1,923,352	79.4	119.8	3,823,927	198.8	238.2	3,528,422	92.3	219.8	2,263,142	64.1	141.0
	道路交付金	10,979,000	102.7	100.0	10,025,000	91.3	91.3	8,574,000	85.5	78.1	9,910,000	115.6	90.3	17,537,200	177.0	159.7	16,385,212	93.4	149.2
	河川・海岸	479,269	97.9	100.0	566,436	118.2	118.2	337,956	59.7	70.5	966,812	286.1	201.7	1,747,996	180.8	364.7	2,601,792	148.8	542.9
	港湾	271,742	77.9	100.0	259,617	95.5	95.5	269,710	103.9	99.3	330,196	122.4	121.5	200,060	60.6	73.6	352,872	176.4	129.9
	砂防	131,229	120.7	100.0	113,700	86.6	86.6	77,500	68.2	59.1	144,780	186.8	110.3	241,200	166.6	183.8	400,845	166.2	305.5
	都計	770,197	73.1	100.0	939,500	122.0	122.0	597,000	63.5	77.5	514,000	86.1	66.7	116,310	22.6	15.1	872,747	750.4	113.3
	公園	172,362	159.8	100.0	73,481	42.6	42.6	69,231	94.2	40.2	435,522	629.1	252.7	377,321	86.6	218.9	473,863	125.6	274.9
	住宅	15,187	55.7	100.0	1,068	7.0	7.0	5,230	489.7	34.4	504	9.6	3.3	294	58.3	1.9	57,294	19487.8	377.3
小計	14,424,035	99.1	100.0	14,401,702	99.8	99.8	11,853,979	82.3	82.2	16,125,741	136.0	111.8	23,748,803	147.3	164.6	23,407,767	98.6	162.3	
計	41,225,190	83.5	100.0	38,931,808	94.4	94.4	33,696,488	86.6	81.7	38,839,558	115.3	94.2	45,543,163	117.3	110.5	39,426,534	86.6	95.6	

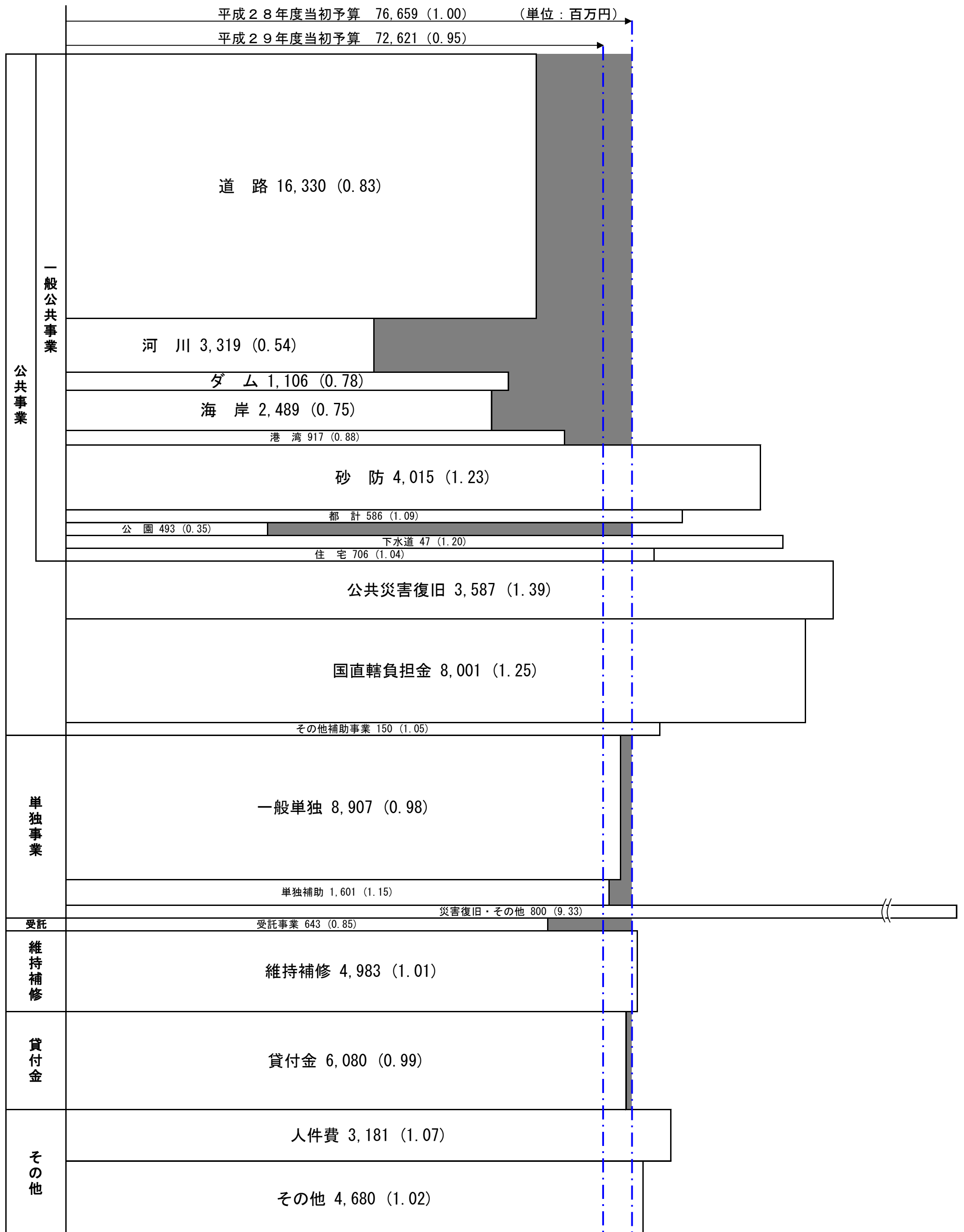
区分・年度	23	対前年度比	累年伸長率	24	対前年度比	累年伸長率	25	対前年度比	累年伸長率	26	対前年度比	累年伸長率	27	対前年度比	累年伸長率	28	対前年度比	累年伸長率	
一般公共	道路	5,648,256	101.7	55.0	27,624,326	489.1	269.1	17,412,958	63.0	169.6	19,762,190	113.5	192.5	21,339,710	108.0	207.8	26,335,006	123.4	256.5
	河川	2,759,262	75.2	109.8	6,012,924	217.9	239.2	3,952,154	65.7	157.2	4,461,545	112.9	177.5	8,784,692	196.9	349.4	5,782,916	65.8	230.0
	ダム	881,559	166.0	175.5	1,392,558	158.0	277.2	1,019,932	73.2	203.1	2,674,150	262.2	532.4	1,872,320	70.0	372.8	1,316,227	70.3	262.1
	海岸	1,751,875	108.2	69.9	2,582,812	147.4	103.0	2,806,100	108.6	111.9	3,790,036	135.1	151.2	3,576,500	94.4	142.6	2,280,701	63.8	91.0
	港湾	679,355	97.0	28.3	1,179,012	173.5	49.2	1,320,145	112.0	55.0	944,795	71.6	39.4	953,122	100.9	39.7	1,306,177	137.0	54.5
	砂防	3,607,334	115.5	83.3	4,811,469	133.4	111.1	3,594,184	74.7	83.0	5,264,760	146.5	121.6	3,171,651	60.2	73.2	4,198,310	132.4	96.9
	都計	2,098	138.6	0.1	1,098,060	52338.4	45.3	947,982	86.3	39.1	536,223	56.6	22.1	452,113	84.3	18.6	573,408	126.8	23.6
	公園・下水	93,389	44.7	8.6	432,091	462.7	39.8	487,031	112.7	44.9	492,920	101.2	45.4	287,699	58.4	26.5	1,488,738	517.5	137.2
住宅	581,308	95.0	75.5	1,027,526	176.8	133.5	681,337	66.3	88.5	862,474	126.6	112.1	295,426	34.3	38.4	679,281	229.9	88.3	
小計	16,004,436	99.9	59.7	46,160,778	288.4	172.2	32,221,823	69.8	120.2	38,789,093	120.4	144.7	40,733,233	105.0	152.0	43,960,764	107.9	164.0	
一般単独	道路	5,101,203	225.4	317.8	5,143,776	100.8	320.5	6,378,310	124.0	397.4	5,218,891	81.8	325.2	3,790,941	72.6	236.2	4,113,606	108.5	256.3
	活力交付金	12,555,797	76.6	114.4	-	-	-	-	-	-	-	-	-	-	-	-	-	-	-
	河川・海岸	1,765,528	67.9	368.4	1,370,894	77.6	286.0	1,375,947	100.4	287.1	1,350,897	98.2	281.9	1,743,810	129.1	363.8	1,588,990	91.1	331.5
	港湾	122,713	34.8	45.2	287,014	233.9	105.6	151,140	52.7	55.6	282,297	186.8	103.9	214,098	75.8	78.8	370,621	173.1	136.4
	砂防	183,400	45.8	139.8	153,228	83.5	116.8	289,650	189.0	220.7	374,826	129.4	285.6	283,746	75.7	216.2	287,573	101.3	219.1
	都計	811,514	93.0	105.4	542,456	66.8	70.4	857,944	158.2	111.4	520,755	60.7	67.6	840,472	161.4	109.1	2,109,201	251.0	273.9
	公園	57,309	12.1	33.2	220,262	384.3	127.8	134,983	61.3	78.3	340,437	252.2	197.5	180,127	52.9	104.5	1,433,520	795.8	831.7
住宅	42,133	73.5	277.4	82,143	195.0	540.9	86,767	105.6	571.3	90,255	104.0	594.3	23,816	26.4	156.8	58,263	244.6	383.6	
小計	20,639,597	88.2	143.1	7,799,773	37.8	54.1	9,274,741	118.9	64.3	8,178,358	88.2	56.7	7,077,010	86.5	49.1	9,961,774	140.8	69.1	
計	36,644,033	92.9	88.9	53,960,551	147.3	130.9	41,496,564	76.9	100.7	46,967,451	113.2	113.9	47,810,243	101.8	116.0	53,922,538	112.8	130.8	

平成29年度当初予算説明資料

(単位：千円)

項目	平成29年度	平成28年度						対前年度比(%)		備考
	当初予算(A)	当初予算(B)	6月補正	9月補正	12月補正	2月補正	最終(C)	(A)/(B)	(A)/(C)	
公共事業	41,746,701	46,707,500		4,223,770	8,517,685	△ 3,883,903	55,565,052	89.4	75.1	
一般公共	30,008,485	37,586,586		3,601,062	8,163,084	△ 5,389,968	43,960,764	79.8	68.3	
道路	16,330,439	19,721,888		125,395	6,523,658	△ 35,935	26,335,006	82.8	62.0	
河川	3,318,500	6,144,120		3,192,000		△ 3,553,204	5,782,916	54.0	57.4	
ダム	1,105,650	1,423,100		21,677	34,160	△ 162,710	1,316,227	77.7	84.0	
海岸	2,489,175	3,299,315		869,400	-109,200	△ 1,778,814	2,280,701	75.4	109.1	
港湾	917,490	1,040,112				266,065	1,306,177	88.2	70.2	
砂防	4,015,494	3,275,160		8,340	1,040,180	△ 125,370	4,198,310	122.6	95.6	
都計	585,876	539,122			34,286		573,408	108.7	102.2	
公園	493,292	1,425,692		-618,450	640,000		1,447,242	34.6	34.1	
下水道	46,687	38,796		2,700			41,496	120.3	112.5	
住宅	705,882	679,281					679,281	103.9	103.9	
災害復旧	3,587,125	2,580,161				1,114,338	3,694,499	139.0	97.1	
国直轄負担金	8,000,742	6,398,103		622,708	354,601	391,727	7,767,139	125.0	103.0	
その他補助事業	150,349	142,650					142,650	105.4	105.4	
単独事業	11,307,928	10,540,988	34,746	681,458	8,000	102,248	11,367,440	107.3	99.5	
一般単独	8,907,316	9,062,763	34,746	648,348	8,000	207,917	9,961,774	98.3	89.4	
道路	3,793,131	4,113,606					4,113,606	92.2	92.2	
河川	1,314,225	1,092,448				5,077	1,097,525	120.3	119.7	
海岸	263,559	701,465			8,000	△ 218,000	491,465	37.6	53.6	
港湾	166,890	302,784		35,904		31,933	370,621	55.1	45.0	
砂防	501,664	287,573					287,573	174.4	174.4	
都計	2,558,507	1,720,294				388,907	2,109,201	148.7	121.3	
公園	150,414	786,330	34,746	612,444			1,433,520	19.1	10.5	
住宅	158,926	58,263					58,263	272.8	272.8	
単独補助	1,600,649	1,392,505		33,110		△ 95,062	1,330,553	114.9	120.3	
災害復旧	32,558	34,240				△ 4,480	29,760	95.1	109.4	
その他	767,405	51,480				△ 6,127	45,353	1,490.7	1,692.1	
受託事業	642,516	757,989				△ 216,507	541,482	84.8	118.7	
維持補修	4,983,477	4,939,894				△ 5,043	4,934,851	100.9	101.0	
土木企画課	1,600,000	1,600,000					1,600,000	100.0	100.0	
河川課	255,249	231,760					231,760	110.1	110.1	
防災砂防課	10,935	11,132					11,132	98.2	98.2	
道路課	2,281,619	2,268,790					2,268,790	100.6	100.6	
都市計画課	1,834	2,010					2,010	91.2	91.2	
公園下水道課	8,500	8,500					8,500	100.0	100.0	
住宅課	429,270	436,374				△ 5,043	431,331	98.4	99.5	
建築課	115,011	113,241					113,241	101.6	101.6	
港湾・海岸課	281,059	268,087					268,087	104.8	104.8	
貸付金	6,080,099	6,142,788				△ 184,093	5,958,695	99.0	102.0	
その他	7,860,370	7,569,858	1,933	57,021	178,859	△ 49,992	7,757,679	103.8	101.3	
人件費	3,180,549	2,965,548			102,743	8,385	3,076,676	107.2	103.4	
その他	4,679,821	4,604,310	1,933	57,021	76,116	△ 40,377	4,699,003	101.6	99.6	
合計	72,621,091	76,659,017	36,679	4,962,249	8,704,544	△ 4,237,290	86,125,199	94.7	84.3	

平成29年度土木部当初予算の概要（前年度対比）



平成29年度土木部当初予算の概要

I. 予算編成の基本的な考え方

土木部では、県民の皆様が将来に希望をもって暮らせる県土づくりに貢献し、県勢浮揚に結び付けるため、以下の基本的な考え方で予算の編成を行った。

- ① 南海トラフ地震対策をより効率的に実施し、ソフト対策と一体となった効果の早期発現を目指す。
- ② 土砂災害から人命を守るための対策や、河川における再度災害防止対策を促進する。
- ③ 観光振興、地場産業の振興など、地域経済の活性化に資する事業を進める。
- ④ 既存インフラの有効活用と長寿命化を図るため、計画的かつ効果的な維持管理を行い、ライフサイクルコストを低減させる。
- ⑤ 事業のプライオリティを明確にするとともに、求められる成果や直面する課題に対しての解決策を熟慮し、より実効性がある事業を推進する。

II. 重点化事業

重点化項目	内 容 等	
(1) 四国8の字ネットワークの整備の促進	地域間競争に勝ち残るための県土の骨格となる社会資本であり、命の道でもある高速道路等を早期に整備する必要がある。	
主要な活動・事業名	内 容	対前年度比等(単位:百万円)
①四国8の字を構成する国直轄道路事業	四国8の字を構成する高知東部自動車道、中村宿毛道路、窪川佐賀道路等の整備の促進	2,605 → 3,408 (1.31)
②四国8の字を構成する県の道路事業等	県が行うインター線の整備および周辺対策事業の推進【所要額を計上】	1,141 → 1,978 (1.73)
計		3,746 → 5,386 (1.44)
(2) 国直轄等の重点事業の促進	県民の命と財産を守る河川やダム等の整備と産業振興のための港湾の整備を促進する必要がある。	
①和食ダム建設事業	芸西村の治水・利水対策としての和食ダム建設事業の推進	1,080 → 588 (0.54)
②横瀬川ダム建設事業	中筋川流域における水害対策のための横瀬川ダム建設事業の促進	275 → 464 (1.69)
計		1,355 → 1,052 (0.78)
(3) 南海トラフ地震に備える整備等の推進	南海トラフ地震から県民の命と財産を守り、震災からの復旧を円滑に進めるための整備等を推進する。	
①住宅耐震対策事業	住宅の耐震診断・設計・改修、危険なブロック塀の撤去、老朽住宅等の除却、空き家活用を促進するとともに、住宅の耐震対策として戸別訪問等に取り組む市町村を支援	630 → 701 (1.11)
②-1建築物耐震対策緊急促進事業	大規模建築物等の耐震化を促進するため、耐震診断・設計・改修に対する助成事業の実施	146 → 99 (0.68)
②-2耐震改修促進計画改定基礎調査事業	避難路等沿道の建築物について、耐震改修促進法改正に係る避難路等指定の要・不要の検討のための調査を実施する市町村を支援	18 → 3 (0.17)
③緊急輸送道路等における橋梁の耐震補強	橋梁の耐震補強計画に基づく耐震補強の実施	2,042 → 2,282 (1.12)
④緊急輸送道路等における道路法面对策	南海地震に備え落石危険箇所に関する課題を解決するための法面对策などを実施	1,206 → 1,082 (0.90)
⑤道の駅防災拠点化事業	道の駅の防災拠点化整備	52 → 31 (0.60)
⑥道路啓開計画のバージョンアップ	応急期機能配置計画などを基に道路啓開計画のバージョンアップを行う。	31 → 31 (1.00)
⑦都市計画道路高知駅秦南町線の整備	防災拠点(高知市北消防署、高知赤十字病院)への経路確保のための都市計画道路事業の推進	860 → 1,500 (1.74)
⑧重要港湾3港の地震・津波対策	国直轄事業による防波堤整備、交付金事業による須崎港海岸の堤防改良	1,558 → 1,401 (0.90)
⑨高知港海岸の地震・津波対策	浦戸湾内外の国直轄事業による耐震補強等、交付金事業による耐震補強等	1,489 → 1,092 (0.73)

⑩高知海岸等の地震・津波対策	国直轄事業による耐震補強、 交付金事業等による耐震補強	910 →	858 (0.94)
⑪⑫⑬津波による被害を軽減するための海岸堤防の整備等	耐震補強の実施、陸こう等常時閉鎖、港湾BCP策定など	1,437 →	825 (0.57)
⑭市町村管理漁港海岸保全事業費	市町村が行う海岸堤防耐震補強等への補助	39 →	50 (1.28)
⑮県管理河川の地震・津波対策	堤防や排水機場など、河川施設についての地震・津波対策	2,854 →	624 (0.22)
⑯河川整備基本方針及び整備計画策定	南海トラフ地震対策に係る河川整備基本方針・整備計画策定に必要な調査の実施	91 →	39 (0.43)
⑰県管理ダムの耐震性能照査 (永瀬ダム・鏡ダム・桐見ダム・坂本ダム)	永瀬ダム・鏡ダム・桐見ダム・坂本ダムの耐震性能照査の実施 【H28永瀬ダム・鏡ダム】	45 →	68 (1.51)
⑱地震急傾斜地崩壊対策事業	津波避難路や、地域防災拠点、緊急輸送路を土砂災害から保全及び津波避難路の整備	683 →	684 (1.00)
⑲浦戸湾東部流域下水道の耐震・耐津波対策事業	管理施設・水処理施設の津波対策工事等	390 →	0 0.00
⑳総合防災拠点施設の整備	室戸広域公園屋内運動場の整備	856 →	0 0.00
㉑庁舎等の地震対策関連事業	庁舎津波被害調査委託、庁舎設備改修実施設計等、庁舎施設工事等	38 →	765 (20.13)
㉒土木事務所等近傍居住	各土木事務所等の近傍居住及び事務所機能維持に係る経費	12 →	9 (0.75)
㉓その他の南海トラフ地震対策関連事業	建設業活性化事業、建設業事業継続計画（BCP）策定、被災宅地危険度判定士・判定調整員の養成等経費、高台移転検討支援経費、建築物応急危険度判定促進事業、津波漂着物対策	26 →	23 (0.88)
計		15,413 →	12,167 (0.79)
(4) 土砂災害対策・再度災害防止対策の促進		土砂災害から人命を守る対策や浸水被害についての再度災害防止対策を推進する。	
主要な活動・事業名	内 容	対前年度比等(単位：百万円)	
①国直轄災害関連事業費負担金 (特定緊急砂防事業費)	北川村平鍋の大規模な土石流災害に対する再度災害防止の緊急的な砂防事業	105 →	105 (1.00)
②災害関連緊急地すべり対策事業 (特定緊急地すべり対策事業費)	高知市鏡的湊の大規模な地すべり災害に対する再度災害防止の緊急的な地すべり対策事業	— →	— (—)
小 計		105 →	105 (1.00)
③砂防関係施設の整備	通常砂防事業、急傾斜地崩壊対策事業、地すべり対策事業	1,486 →	1,341 (0.90)
④砂防等基礎調査	土砂災害警戒区域等の指定を行うための基礎調査を実施し、警戒区域の指定を行い地域の避難体制の確立を推進	851 →	1,166 (1.37)
⑤砂防諸費（大規模土砂災害防災訓練等）	大規模土砂災害を想定した訓練や防災学習会等を実施	33 →	31 (0.94)
⑥がけくずれ住家防災対策費	市町村が実施するがけ対策事業に県が補助金を交付	322 →	322 (1.00)
⑦床上浸水対策特別緊急事業費	宇治川及び日下川流域における床上浸水対策の促進	1,462 →	1,376 (0.94)
小 計		4,154 →	4,236 (1.02)
計		4,259 →	4,341 (1.02)

Ⅲ. 継続して実施する事業		
(1) 国直轄事業の促進		国直轄事業は、県の社会資本として重要度が高く優先的に整備を行う。
主要な活動・事業名	内 容	対前年度比等(単位:百万円)
①道路事業	直轄国道事業の促進	888 → 1,378 (1.55)
②河川・砂防事業	直轄河川・砂防事業の促進	967 → 1,050 (1.09)
③港湾・海岸事業	直轄港湾(室津港)促進	137 → 105 (0.77)
計		1,992 → 2,533 (1.27)
(2) 地域の実情に合った整備と維持管理の充実		地域の実情や要望に柔軟に対応できる事業を推進するとともに、既存施設の有効活用と長寿命化のための適正な維持管理を行う。
①地域の安全安心推進事業	地域住民の生活に密着した身近な公共施設の維持修繕に、事務所長の判断で迅速かつ柔軟に対応する事業	1,600 → 1,600 (1.00)
②せいかつのみち整備事業	地域から要望の多い小規模な道路の改良に、事務所長の判断により迅速に対応する事業	378 → 378 (1.00)
③既存施設の適正な維持管理	河川、道路、公園、住宅、港湾等の維持管理	8,340 → 7,814 (0.94)
計		10,318 → 9,792 (0.95)
(3) 個別重点事業等の推進		社会情勢の変化に応じて、重要性が高くなっている事業を推進する。
①1.5車線の道路整備事業	2車線整備にこだわらない待避所の設置や急カーブの是正などの地域の実情に合った道路整備の実施	3,354 → 2,797 (0.83)
②産業振興を支援する道路整備	国道494号(佐川～吾桑バイパス)、県道安満地福良線(橘浦～芳ノ沢工区)などの整備の推進	3,295 → 2,941 (0.89)
③都市公園施設の改修・整備	総合防災拠点の整備及び老朽化施設の改修・整備の実施	2,192 → 638 (0.29)
④河川改修費 (県単独の河川改修,河床掘削事業)	河川災害を防止するための河床掘削、小規模河川改修の実施	1,090 → 1,356 (1.24)
⑤通学路の交通安全対策	通学路交通安全プログラムに基づく、歩道整備などの交通安全対策事業	1,396 → 1,257 (0.90)
⑥港湾を通じた県内産業の活性化	県経済の活性化を図るため、高知新港等の利活用の促進や姉妹港交流を通じた経済交流を促進する事業の実施	313 → 276 (0.88)
計		11,640 → 9,265 (0.80)
(4) 市町村・民間等との連携・協働の取組		
主要な活動・事業名	内 容	対前年度比等(単位:百万円)
①地域の住民力を活用した道路の維持管理	草刈りの地域住民への委託や、維持管理の市町村への委託	170 → 170 (1.00)
②おもてなしの水辺創成事業	河川のゴミ収集や草刈りを地域住民や団体と協働で実施	38 → 38 (1.00)
③指定管理者制度による都市公園等の管理運営	室戸広域公園、春野総合運動公園、土佐西南大規模公園、のいち動物公園等の管理を指定管理者に委託	716 → 688 (0.96)
計		924 → 896 (0.97)

平成29年度土木部当初予算主要施策体系表

(単位:百万円)

主 要 施 策	H29年度	H28年度	前年比
1. 重要プロジェクトへの対応	8,176	6,492	1.26
(1) 四国8の字を構成する高速道路等の整備促進	3,688	2,804	1.32
国直轄道路事業費負担金	3,408	2,605	1.31
高規格幹線道路等建設促進事業費(補助金)	280	199	1.41
(2) 国直轄事業の整備促進	4,488	3,688	1.22
国直轄道路事業費負担金(直轄国道改築等)	1,378	888	1.55
国直轄河川事業費負担金(直轄河川改修)	1,109	805	1.38
国直轄砂防事業費負担金(吉野川上流等の砂防・地すべり対策事業)	300	332	0.90
国直轄港湾事業費負担金(高知港、須崎港、宿毛湾港、室津港の整備)	1,343	1,405	0.96
国直轄河川海岸事業費負担金(高知海岸)	175	175	1.00
国直轄港湾海岸事業費負担金(高知港海岸)	183	83	2.20
2. 地域の経済活動を支える社会基盤の整備等	13,582	15,963	0.85
(1) 地域振興を支援する道路整備の推進	9,168	12,404	0.74
社会資本整備総合交付金事業費(改築系)・防災・安全交付金事業費(改築系)・道路改良費(地方特定道路整備事業費)(県道足摺岬公園線など139箇所)	8,790	12,026	0.73
うち1.5車線の道路整備(県道大久保伊尾木線など65箇所)	(2,797)	(3,354)	0.83
道路改良費(せいかつのみち整備事業費(所長裁量予算))	378	378	1.00
(2) 地域振興を支援する港湾整備の推進等	1,193	1,277	0.93
重要港湾改修費(高知港の整備)	105	158	0.66
地方港湾改修費(下田港など3港の整備)	555	545	1.02
港湾施設改良費(高知港、宿毛湾港など6港における施設の補修工事等)	209	233	0.90
港湾単独改良費(高知港など4港における小規模な改良工事等)	98	200	0.49
ポートセールス推進事業費(高知新港・宿毛湾港等)	192	134	1.43
姉妹港交流促進事業費	13	7	1.86
海砂利採取土場調査	21	-	-
(3) 都市機能の充実	3,221	2,282	1.41
都市計画街路事業費(朝倉駅針木線など7路線)	584	536	1.09
都市計画街路単独事業費(安芸中央インター線など9路線)	2,614	1,720	1.52
都市計画基礎調査費(都市計画区域基礎調査)	23	26	0.88
3. 安全で安心できる県土づくり	21,156	26,237	0.81
(1) 河川の治水対策	4,547	7,507	0.61
防災・安全交付金事業費(地震高潮対策事業費)	624	2,854	0.22
防災・安全交付金事業費(広域河川改修、総合流域防災事業、流域貯留浸透事業等)	1,191	2,101	0.57
河川改修費(安田川など161箇所の改良等)	1,356	1,090	1.24
床上浸水対策特別緊急事業費(宇治川及び日下川流域)	1,376	1,462	0.94
(2) 土砂災害防止対策	4,210	3,895	1.08
通常砂防事業費(瀬戸ヶ谷など22箇所)	681	767	0.89
総合流域防災事業費(情報基盤整備事業)	21	32	0.66
総合流域防災事業費(砂防設備等緊急改築事業、急傾斜地崩壊防止施設緊急改築事業)	54	105	0.51

主 要 施 策		H29年度	H28年度	前年比
	地すべり対策事業費(佐賀山など12箇所)	168	231	0.73
	急傾斜地崩壊対策事業費(中里など57箇所)	1,175	1,171	1.00
	国直轄災害関連事業費負担金(特定緊急砂防事業費)(北川村平鍋)	105	105	1.00
	砂防単独事業費(補助採択基準を満たさない小規模な砂防施設の整備)	487	278	1.75
	がけくずれ住家防災対策費(市町村が行うがけ対策事業への補助金)	322	322	1.00
	砂防等基礎調査費(土砂災害警戒区域等の指定のための基礎調査)	1,166	851	1.37
	砂防諸費(大規模土砂災害防災訓練委託等)	31	33	0.94
(3)道路防災対策		7,313	8,056	0.91
	道路改良費(あんぜんな道づくり事業費)	100	100	1.00
	防災・安全交付金事業費(防災・修繕系)	4,931	5,914	0.83
	防災・安全交付金事業費(橋梁耐震系)	2,282	2,042	1.12
(4)ダムの整備		1,106	1,423	0.78
	和食ダム建設事業費	588	1,080	0.54
	生活貯水池ダム建設事業費(春遠ダム)	347	60	5.78
	ダム改良費(永瀬ダム、鏡ダム、坂本ダム)	124	253	0.49
	堰堤機能確保事業費(永瀬ダム、鎌井谷ダム、桐見ダム、坂本ダム、以布利川ダム)	47	30	1.57
(5)海岸の整備		2,500	3,716	0.67
	高潮対策事業費(宇佐漁港海岸、高知港海岸ほか)	1,965	2,795	0.70
	侵食対策事業費(岩戸海岸、西浜海岸)	95	168	0.57
	津波・高潮危機管理対策緊急事業費(十市前浜海岸ほか)	252	154	1.64
	市町村管理漁港海岸保全事業費(市町村が行う高潮・侵食対策事業への補助金、3海岸)	80	69	1.16
	海岸単独改良費(大嶋海岸ほか)	108	15	7.20
	港湾海岸管理費(ヤ・シイ)	0	515	0.00
(6)県土の有効利用を促進する土地情報の整備・充実		1,480	1,640	0.90
	国土調査費(24市町村、1森林組合)	1,462	1,622	0.90
	地価調査費(240地点)	18	18	1.00
4. 少子高齢化社会に対応した施設の整備等		4,504	6,639	0.68
(1)高齢者に優しい住宅の供給整備・支援		865	738	1.17
	住戸改善推進事業費(宇治団地全面的改善等)	865	738	1.17
(2)安全で利用しやすい道路空間づくり		2,529	3,032	0.83
	防災・安全交付金事業費・道路改良費(地方特定道路整備事業費) (交安系(通学路対策、歩道などの整備46箇所))	2,429	2,932	0.83
	道路改良費(交通安全施設整備費(防護柵等の整備))	100	100	1.00
(3)快適な生活の基盤となる公園・下水道の整備促進		1,027	2,773	0.37
	都市公園事業費(公園施設整備2公園)	493	1,425	0.35
	都市公園単独事業費(都市公園施設の維持修繕費等)	145	767	0.19
	浄化槽設置管理推進事業費	121	124	0.98
	団体営農業集落排水事業費(農山漁村地域整備交付金 9市町村)	43	38	1.13
	流域下水道事業特別会計繰出金	225	279	0.81

主 要 施 策	H29年度	H28年度	前年比
(4)海辺の環境整備	83	96	0.86
港湾美化対策事業費(港湾清掃船運行委託料等)	66	68	0.97
プレジャーボート対策事業費(係留施設等管理委託料等)	17	28	0.61
5. 既存施設の有効活用と長寿命化のための適正な維持管理	9,414	9,940	0.95
(1)既存ストックの適正な維持管理	5,146	5,585	0.92
地域の安全安心推進事業費	1,600	1,600	1.00
河川管理費(県管理河川の維持管理)	180	180	1.00
ダム管理費(永瀬・鏡・桐見・坂本・鎌井谷・以布利川ダムの維持管理費)	214	170	1.26
道路維持管理費(道路施設の維持・修繕・道路照明等に要する経費、景観整備委託料等)	2,608	2,552	1.02
都市施設管理費(高知駅舎大屋根管理費等)	2	2	1.00
港湾維持修繕管理費(港湾施設の維持修繕管理費)	400	345	1.16
海岸維持修繕管理費(耕地・漁港・河川・港湾海岸の維持修繕管理費)	142	736	0.19
(2)都市公園の管理運営	835	873	0.96
県立都市公園管理運営委託料(土佐西南、春野、のいち、室戸公園等の指定管理代行料)	688	716	0.96
県立都市公園管理事務費(指定管理者管理代行以外の都市公園等の管理費)	147	183	0.80
(3)県営住宅の適正な管理	447	465	0.96
県営住宅管理費(管理代行等62団地、4,123戸)	447	465	0.96
(4)既存施設の長寿命化のための取組	2,986	3,017	0.99
河川施設の長寿命化修繕<再掲:防災・安全交付金事業費>	321	378	0.85
ダムの長寿命化計画策定<再掲:堰堤機能確保事業費>	47	30	1.57
道路施設の長寿命化修繕計画策定等<再掲:防災・安全交付金事業費>	52	715	0.07
既存橋梁の長寿命化修繕<再掲:防災・安全交付金事業費>	2,408	1,747	1.38
港湾施設の長寿命化計画策定<長寿命化計画策定事業費>	17	0	—
海岸施設の長寿命化計画策定<海岸老朽化対策緊急事業費>	141	147	0.96
6. 市町村や民間との連携	969	996	0.97
ふれあいの道づくり支援事業費(ボランティアへの支援等)<再掲:道路維持管理費>	2	2	1.00
地域の住民力を活用した維持管理(地区・市町村への維持管理委託の取組)<再掲:道路維持管理費>	170	170	1.00
おもてなしの水辺創成事業(河川管理における住民団体等との連携)<再掲:河川管理費>	38	38	1.00
河川管理推進事業費(河川の美化活動を行う河川愛護団体の支援等)	2	3	0.67
都市公園等の管理運営を指定管理者へ委託<再掲:県立都市公園管理運営委託料>	688	716	0.96
ビーチボランティア・海岸愛護団体への支援<再掲:海岸管理費>	1	1	1.00
長浜種崎間の県営渡船運営費<渡船費>	65	63	1.03
健康・省エネ住宅推進事業費(健康・省エネ住宅等の新築・リフォーム補助)	3	3	1.00
7. 南海トラフ地震への備え	12,167	15,413	0.79
建設業事業継続計画(BCP)策定推進事業<企画調整費>	2	2	1.00
県管理河川の地震・津波対策<再掲:防災・安全交付金事業費>	624	2,854	0.22
県管理ダムの耐震性能照査(永瀬ダム・鏡ダム・桐見ダム・坂本ダム)<永瀬・鏡ダム管理費、ダム改良費>	68	45	1.51
南海トラフ地震対策河川整備基本方針及び整備計画策定<河川調査費>	39	91	0.43
地震急傾斜地崩壊対策事業(避難路他の保全等)<再掲:急傾斜地崩壊対策事業費・砂防単独事業費>	684	683	1.00

主 要 施 策	H29年度	H28年度	前年比
緊急輸送道路および啓開道路の橋梁耐震補強<再掲:防災・安全交付金事業費(耐震系)>	2,282	2,042	1.12
緊急輸送道路等における道路法面对策<再掲:防災・安全交付金事業費(防災系)>	1,082	1,206	0.90
道の駅防災拠点化事業<社会資本整備総合交付金事業費>	31	52	0.60
道路啓開計画のバージョンアップ<防災・安全交付金事業費>	31	31	1.00
都市計画道路高知駅秦南町線の整備<再掲:都市計画街路事業費、都市計画街路単独事業費>	1,500	860	1.74
被災宅地危険度判定士・判定調整員の養成等経費<都市計画規制費>	1	1	1.00
高台移転検討支援経費<都市計画策定費>	1	1	1.00
浦戸湾東部流域下水道の耐震・耐津波対策<浦戸湾東部流域下水道事業費>	0	390	0.00
総合防災拠点施設(室戸広域公園屋内運動場)の整備	0	856	0.00
公園施設の耐震点検・ガラス飛散対策	0	4	0.00
住宅耐震対策事業(耐震診断・設計・改修、老朽住宅等の除却、空き家の再生活用への補助等)	701	630	1.11
建築物耐震対策緊急促進事業(耐震診断・設計・改修への補助等)	99	146	0.68
建築物応急危険度判定促進事業<建築指導監督費>	3	2	1.50
耐震改修促進計画改定基礎調査事業<建築指導監督費>	3	18	0.17
重要港湾3港の地震・津波対策<再掲:国直轄負担金>	1,401	1,558	0.90
高知港海岸の地震・津波対策<再掲:港湾海岸高潮対策事業費>	1,092	1,489	0.73
高知海岸等の地震・津波対策<再掲:国直轄負担金、河川海岸高潮対策事業費、漁港海岸高潮対策事業費>	858	910	0.94
津波・高潮危機管理対策緊急事業費等<再掲>	524	1,109	0.47
海岸陸こう等常時閉鎖推進事業費	87	83	1.05
海岸施設の長寿命化計画策定<海岸老朽化対策緊急事業費><再掲>	141	147	0.96
津波漂流物対策事業費	16	16	1.00
防災拠点港整備等<港湾調査費、港湾施設改良費>	57	82	0.70
市町村管理漁港海岸保全事業費	50	39	1.28
建設業活性化事業	16	16	1.00
庁舎等の地震対策(庁舎津波被害調査委託、庁舎設備改修実施設計等、庁舎施設工事等)	765	38	20.13
土木事務所等近傍居住(各土木事務所等の近傍居住及び事務所機能維持に係る経費)	9	12	0.75

平成29年度土木部当初予算主要施策の概要（前年度対比）

（単位：百万円）

		平成28年度当初予算	平成29年度当初予算
		76,659 (1.00)	72,621 (0.95)
重要プロジェクトへの対応	の国整備促進事業	四国8の字を構成する高速道路等の整備促進 3,688 (1.82) (新直轄方式等の負担金及び建設促進事業)	
		国直轄道路事業費負担金 1378 (1.55)	
		国直轄河川事業費負担金 1109 (1.38)	
		国直轄砂防事業費負担金 300 (0.90)	
		国直轄港湾事業費負担金 1,343 (0.96)	
		国直轄河川海岸事業費負担金 175 (1.00)	
(1.26)		国直轄河川海岸事業費負担金183 (2.20)	
地域の経済活動を支える社会基盤の整備等	地域振興を支援する道路整備	社会資本整備総合交付金事業費（改築系） ・防災・安全交付金事業費（改築系） ・道路改良費（地方特定道路整備事業費） 8,790 (0.73)	
		【うち1.5車線の道路整備事業費 2,797 (0.83)】	
		道路改良費（せいかつのみち整備事業費） 378 (1.00)	
		港湾 地方港湾改修費・港湾施設改良費等 1,193 (0.93)	
(0.85)	都市充実	都市計画街路・街路単独等 3,221 (1.41)	
安全で安心できる県土づくり	治水対策	社会資本整備総合交付金事業費（地震高潮対策） 624 (0.22)	
		防災・安全交付金事業費（広域河川改修等） 1,191 (0.57)	
		河川改修費 1,356 (1.24)	
	防土砂対策	床上浸水対策特別緊急事業費 1,376 (0.94)	
		通常砂防・総合流域防災事業費 756 (0.84)	
		地すべり対策事業費 168 (0.73)	
		急傾斜地崩壊対策事業費 1,175 (1.00)	
		災害関連緊急砂防事業費等 105 (1.00)	
		砂防単独事業費 487 (1.75)	
	道路防災	がけくずれ住家防災対策費 322 (1.00)	
		砂防等基礎調査費等 1,197 (1.35)	
		道路改良費（あんぜんな道づくり事業費） 100 (1.00)	
防災・安全交付金事業費（防災・修繕系） 4,931 (0.83)			
(0.81)	ダム	防災・安全交付金事業費（橋梁耐震系） 2,282 (1.12)	
	海岸	ダムの建設・堰堤改良事業費等 1,106 (0.78)	
	土地	高潮対策事業費・浸食対策事業費等 2,500 (0.67)	
少年高齢化社会に対応した施設の整備等 (0.68)	国土調査費等 1,480 (0.90)		
	高齢者に優しい住宅の供給整備・支援 865 (1.17)		
	安全で利用しやすい道路空間づくり 2,529 (0.83)		
既存施設の有効活用と長寿命化のための適正な維持管理 (0.95)	快適な生活の基盤となる公園・下水道の整備促進 1,025 (0.37)		
	海辺の環境整備 83 (0.86)		
	既存ストックの適正な維持管理 5,146 (0.92)		
	都市公園の管理運営 835 (0.96)		
市町村や民間との連携 (0.97)	県営住宅の適正な管理 447 (0.96)		
	既存施設の長寿命化のための取組 2,986 (0.99)		
南海トラフ地震への備え (0.79)	【住宅】	住宅耐震対策事業 701 (1.11)	
		建築物耐震対策緊急促進事業等 105 (0.63)	
	【道路】	緊急輸送道路の橋梁耐震補強 2,282 (1.12)	
		緊急輸送道路等における道路法面対策 1,082 (0.90)	
		道の駅防災拠点化事業 31 (0.60)	
	【港湾海岸】	道路啓開計画のバージョンアップ等 31 (1.00)	
		都市計画道路高知駅南町線の整備 1,500 (1.74)	
		重要港湾3港の地震・津波対策 1,401 (0.90)	
		高知港海岸の地震・津波対策 1,092 (0.73)	
		高知海岸等の地震・津波対策 858 (0.94)	
	【河川】	防災拠点港耐震診断調査等 57 (0.70)	
		市町村管理漁港海岸保全事業費 50 (1.28)	
県管理河川の地震・津波対策 624 (0.22)			
【砂防】	南海トラフ地震対策河川整備基本方針等策定 39 (0.43)		
	県管理ダムの耐震性能照査 68 (1.51)		
	地震急傾斜地崩壊対策事業 684 (1.00)		
【その他】	庁舎等の地震対策関連事業 765 (20.13)		
	建設業活性化事業 16 (1.00)		

平成29年度土木部当初予算細目内訳表（一般会計及び特別会計）

一般会計

款項目	細目事業名 (細々目事業名)	款計：大太字		対前年度比 % (A) / (B)	前年との差額 (A) - (B)	予算執行課
		平成29年度 当初予算額 (A)	平成28年度 当初予算額 (B)			
土木部総計（土木費＋災害復旧費）		72,621,091	76,659,017	95%	△ 4,037,926	
1 2 土木費		68,971,135	74,001,004	93%	△ 5,029,869	
1 土木総務費		12,760,484	11,626,734	110%	1,133,750	
1 土木企画費		1,618,996	1,619,464	100%	△ 468	
企画調整費		18,996	19,464	98%	△ 468	土木企画
地域の安全安心推進事業費		1,600,000	1,600,000	100%	0	土木企画
2 建設管理費		3,069,088	2,217,828	138%	851,260	
人件費		2,208,656	2,028,304	109%	180,352	建設管理
土木諸費		835,306	164,434	508%	670,872	建設管理
建設業者指導監督費		12,907	12,912	100%	△ 5	建設管理
建設工事及び建設業務統計調査費		941	930	101%	11	建設管理
建設業活性化事業費		11,278	11,248	100%	30	建設管理
3 技術管理費		526,376	104,300	505%	422,076	技術管理
優良建設工事施工者表彰費		1,616	1,616	100%	0	技術管理
施工管理技術向上事業費		3,489	3,497	100%	△ 8	技術管理
建設技術管理事業費		521,271	99,187	526%	422,084	技術管理
4 用地対策費		7,536,370	7,675,640	98%	△ 139,270	
人件費		36,173	34,990	103%	1,183	用地対策
公共用地先行取得対策費		5,931,400	5,931,400	100%	0	用地対策
（公共用地先行取得資金貸付金）		5,931,400	（ 5,931,400 ）	（ 100% ）	0	
用地指導費		13,758	14,028	98%	△ 270	用地対策
砂利対策費		21,978	1,655	1328%	20,323	用地対策
河川海岸等自然保護対策費		47,544	47,934	99%	△ 390	用地対策
国土利用計画等管理運営費		1,072	1,275	84%	△ 203	用地対策
土地利用調整費		4,651	4,669	100%	△ 18	用地対策
地価調査費		17,922	17,921	100%	1	用地対策
国土調査費		1,461,872	1,621,768	90%	△ 159,896	用地対策
5 収用委員会費		9,654	9,502	102%	152	
収用委員会運営費		9,654	9,502	102%	152	用地対策
2 河川費		7,996,284	10,791,682	74%	△ 2,795,398	
1 河川管理費		1,972,152	2,233,553	88%	△ 261,401	
人件費		56,043	54,578	103%	1,465	河川
和食ダム建設事業費		588,000	1,080,000	54%	△ 492,000	河川
生活貯水池ダム建設事業費		346,500	59,600	581%	286,900	河川
ダム改良費		123,900	253,050	49%	△ 129,150	河川
堰堤機能確保事業費		47,250	30,450	155%	16,800	河川
河川管理費		180,255	179,662	100%	593	河川
河川台帳等整備費		6,911	6,372	108%	539	河川
河川管理推進事業費		2,297	2,573	89%	△ 276	河川
水資源対策費		71,401	61,198	117%	10,203	河川
エネルギー対策費		142,698	144,231	99%	△ 1,533	河川
永瀬ダム管理費		125,608	126,847	99%	△ 1,239	河川
鏡ダム管理費		79,298	88,868	89%	△ 9,570	河川
桐見ダム管理費		104,708	69,823	150%	34,885	河川
坂本ダム管理費		66,023	42,654	155%	23,369	河川
生活貯水池ダム管理費		16,622	17,262	96%	△ 640	河川
ダム調整費		14,638	16,385	89%	△ 1,747	河川
2 河川整備費		1,535,280	1,273,551	121%	261,729	
河川改修費		1,355,982	1,090,435	124%	265,547	建設管理
河川調査費		71,631	97,631	73%	△ 26,000	河川
水防活動費		107,667	85,485	126%	22,182	河川
3 河川改良費		4,488,852	7,284,578	62%	△ 2,795,726	
社会資本整備総合交付金事業費		189,000	63,000	300%	126,000	建設管理
床上浸水対策特別緊急事業費		1,375,500	1,461,600	94%	△ 86,100	建設管理
防災・安全交付金事業費		1,814,900	4,955,420	37%	△ 3,140,520	建設管理
国直轄河川事業費負担金		1,109,452	804,558	138%	304,894	建設管理
3 砂防費		5,285,736	4,365,914	121%	919,822	
1 砂防費		865,742	653,984	132%	211,758	
砂防諸費		31,103	33,229	94%	△ 2,126	防災砂防
砂防調査費		15,000	9,200	163%	5,800	防災砂防
砂防、地すべり及び急傾斜指定地管理費		11,375	11,582	98%	△ 207	防災砂防
砂防単独事業費		486,664	278,373	175%	208,291	建設管理
がけくずれ住家防災対策費		321,600	321,600	100%	0	防災砂防
2 砂防整備費		3,564,744	3,487,730	102%	77,014	
通常砂防事業費		681,450	766,500	89%	△ 85,050	建設管理
地すべり対策事業費		168,000	231,000	73%	△ 63,000	建設管理
急傾斜地崩壊対策事業費		1,175,244	1,170,960	100%	4,284	建設管理
総合流域防災事業費		74,550	136,500	55%	△ 61,950	建設管理
砂防等基礎調査費		1,165,500	850,500	137%	315,000	建設管理
国直轄砂防事業費負担金		300,000	332,270	90%	△ 32,270	建設管理
3 災害関連費		855,250	224,200	381%	631,050	
災害関連緊急砂防事業費		31,500	31,500	100%	0	建設管理
災害関連緊急地すべり対策事業費		31,500	31,500	100%	0	建設管理
災害関連緊急急傾斜地崩壊対策事業費		31,500	31,500	100%	0	建設管理
国直轄災害関連事業費負担金		104,500	104,500	100%	0	建設管理
河川等災害関連事業費		656,250	25,200	2604%	631,050	建設管理

款計：大太字

款計：大太字

(単位：千円)

款項目	細目事業名 (細々目事業名)	平成29年度 当初予算額 (A)	平成28年度 当初予算額 (B)	対前年度比 % (A) / (B)	前年との差額 (A) - (B)	予算執行課
4	道路橋梁費	28,180,143	30,435,980	93%	△ 2,255,837	
1	道路橋梁管理費	6,613,815	6,833,963	97%	△ 220,148	
	人件費	112,101	113,092	99%	△ 991	道路
	道路橋梁総務費	16,319	17,230	95%	△ 911	道路
	道路維持管理費	2,503,408	2,552,443	98%	△ 49,035	道路
	渡船費	64,955	62,501	104%	2,454	道路
	道路改良費	3,598,269	3,853,884	93%	△ 255,615	建設管理
	(せいかつのみち整備事業費)	377,777	(377,777)	(100%)	0	
	(地方特定道路整備事業費)	3,003,888	(3,276,107)	(92%)	△ 272,219	
	(あんぜんな道づくり事業費)	100,000	(100,000)	(100%)	0	
	(交通安全施設整備費)	116,604	(100,000)	(117%)	16,604	
	道路情報化推進事業費	35,493	32,210	110%	3,283	道路
	高規格道路等建設促進事業費	283,270	202,603	140%	80,667	道路
2	道路橋梁改良費	21,566,328	23,602,017	91%	△ 2,035,689	
	道路改築費	860,160	325,500	264%	534,660	建設管理
	社会資本整備総合交付金事業費	3,091,098	3,062,827	101%	28,271	建設管理
	市町村事業指導監督事務費	10,000	10,000	100%	0	道路
	国直轄道路事業費負担金	4,785,628	3,492,696	137%	1,292,932	建設管理
	防災・安全交付金事業費	12,819,442	16,710,994	77%	△ 3,891,552	建設管理
5	都市計画費	5,114,096	5,857,819	87%	△ 743,723	
1	都市計画費	36,623	56,543	65%	△ 19,920	
	都市計画策定費	29,415	46,730	63%	△ 17,315	都市計画
	都市計画規制費	5,374	7,803	69%	△ 2,429	都市計画
	都市施設管理費	1,834	2,010	91%	△ 176	都市計画
2	都市整備費	2,617,247	1,721,337	152%	895,910	
	屋外広告物等指導規制費	3,185	1,043	305%	2,142	都市計画
	都市計画街路単独事業費	2,614,062	1,720,294	152%	893,768	建設管理
3	都市施設整備費	585,876	539,122	109%	46,754	
	都市計画街路事業費	583,766	536,122	109%	47,644	建設管理
	市町村都市計画街路事業指導監督事務費	2,110	3,000	70%	△ 890	都市計画
4	公園費	1,471,960	3,089,975	48%	△ 1,618,015	
	都市公園管理費	834,169	897,617	93%	△ 63,448	公園下水道
	都市公園単独事業費	144,499	766,666	19%	△ 622,167	建設管理
	都市公園事業費	492,450	1,424,850	35%	△ 932,400	建設管理
	市町村都市公園事業指導監督事務費	842	842	100%	0	公園下水道
5	下水道費	402,390	450,842	89%	△ 48,452	
	団体営農業集落排水事業費	42,687	37,796	113%	4,891	公園下水道
	下水道諸費	2,352	2,366	99%	△ 14	公園下水道
	浄化槽設置管理推進事業費	120,665	123,987	97%	△ 3,322	公園下水道
	生活排水処理構想策定事業費	6,492	2,450	265%	4,042	公園下水道
	市町村下水道事業指導監督事務費	6,000	6,000	100%	0	公園下水道
	流域下水道事業特別会計繰出金	224,194	278,243	81%	△ 54,049	公園下水道
6	建築費	2,816,254	2,623,403	107%	192,851	
1	住宅費	2,412,542	2,215,781	109%	196,761	
	人件費	136,197	135,148	101%	1,049	住宅
	宅地建物取引業指導監督費	2,684	3,043	88%	△ 359	住宅
	住宅諸費	15,366	10,296	149%	5,070	住宅
	持家住宅建設促進事業費	76	118	64%	△ 42	住宅
	住宅新築資金等貸付助成事業費	34,808	41,600	84%	△ 6,792	住宅
	住宅耐震対策事業費	753,987	640,088	118%	113,899	住宅
	県営住宅管理費	447,410	465,484	96%	△ 18,074	住宅
	県営住宅整備事業費	0	0	皆減	0	住宅
	県営住宅建替事業推進費	49,122	26,625	184%	22,497	住宅
	住戸改善推進事業費	864,808	737,544	117%	127,264	住宅
	街づくり促進事業費	0	0	皆減	0	住宅
	建築物耐震対策緊急促進事業費	99,366	146,786	68%	△ 47,420	住宅
	市町村事業指導監督事務費	8,718	9,049	96%	△ 331	住宅
2	建築指導費	94,166	105,923	89%	△ 11,757	
	人件費	70,301	67,665	104%	2,636	建築指導
	建築指導監督費	18,468	31,611	58%	△ 13,143	建築指導
	建築指導諸費	5,397	6,647	81%	△ 1,250	建築指導
3	建築費	309,546	301,699	103%	7,847	
	人件費	147,953	141,055	105%	6,898	建築
	県有施設管理費	155,581	153,353	101%	2,228	建築
	建築諸費	2,463	3,470	71%	△ 1,007	建築
	営繕諸費	3,549	3,821	93%	△ 272	建築
7	港湾費	3,445,564	3,707,971	93%	△ 262,407	
1	港湾振興費	292,753	224,267	131%	68,486	
	人件費	88,564	83,564	106%	5,000	港湾振興
	ポートセールス推進事業費	191,539	133,538	143%	58,001	港湾振興
	姉妹港交流促進事業費	12,650	7,165	177%	5,485	港湾振興
2	港湾費	892,821	1,038,175	86%	△ 145,354	
	人件費	92,425	91,192	101%	1,233	港湾・海岸
	港湾管理費	183,166	183,420	100%	△ 254	港湾・海岸
	港湾統計調査費	1,603	1,660	97%	△ 57	港湾・海岸
	港湾美化対策事業費	66,488	68,307	97%	△ 1,819	港湾・海岸
	プレジャーボート対策事業費	16,610	27,745	60%	△ 11,135	港湾・海岸
	港湾調査費	68,710	92,056	75%	△ 23,346	港湾・海岸
	港湾単独改良費	98,180	200,420	49%	△ 102,240	建設管理
	港湾維持修繕費	216,940	0	#DIV/0!	216,940	建設管理
	港湾整備事業特別会計貸付金	148,699	211,388	70%	△ 62,689	港湾・海岸
3	港湾建設費	2,259,990	161,987	1395%	2,098,003	
	重要港湾改修費	105,000	2,445,529	4%	△ 2,340,529	建設管理
	地方港湾改修費	554,820	157,500	352%	397,320	建設管理
	港湾施設改良費	208,845	544,512	38%	△ 335,667	建設管理
	港湾環境整備事業費	31,500	233,100	14%	△ 201,600	建設管理
	国直轄港湾事業費負担金	1,342,500	0	#DIV/0!	1,342,500	建設管理
	長寿命化計画策定事業費	17,325	105,000	新設	△ 87,675	建設管理

款計：大太字

款計：大太字

(単位：千円)

款項目	細目事業名 (細々目事業名)	平成29年度 当初予算額 (A)	平成28年度 当初予算額 (B)	対前年度比 % (A) / (B)	前年との差額 (A) - (B)	予算執行課
8	海岸費	3,372,574	1,405,417	240%	1,967,157	
1	海岸費	444,337	4,591,501	10%	△ 4,147,164	
	人件費	47,672	964,524	5%	△ 916,852	港湾・海岸
	耕地海岸管理費	2,426	47,978	5%	△ 45,552	港湾・海岸
	耕地海岸調査費	0	2,572	0%	△ 2,572	港湾・海岸
	海岸漂着物等地域対策推進事業費	0	0	#DIV/0!	0	港湾・海岸
	海岸漂着物地域対策推進基金積立金	0	28,004	0%	△ 28,004	港湾・海岸
	耕地海岸維持修繕費	944	0	#DIV/0!	944	港湾・海岸
	漁港海岸管理費	10,835	944	1148%	9,891	港湾・海岸
	漁港海岸調査費	0	11,285	0%	△ 11,285	港湾・海岸
	漁港海岸維持修繕費	944	15,300	6%	△ 14,356	港湾・海岸
	河川海岸管理費	12,442	944	1318%	11,498	港湾・海岸
	河川海岸調査費	26,000	15,569	167%	10,431	港湾・海岸
	河川海岸単独改良費	105,554	1,000	10555%	104,554	建設管理
	河川海岸維持修繕費	12,330	15,417	80%	△ 3,087	港湾・海岸
	港湾海岸管理費	36,044	10,185	354%	25,859	港湾・海岸
	港湾海岸調査費	17,100	566,952	3%	△ 549,852	港湾・海岸
	港湾海岸単独改良費	2,777	50,067	6%	△ 47,290	港湾・海岸
	港湾海岸維持修繕費	13,160	13,173	100%	△ 13	港湾・海岸
	高知港排水施設維持管理費	53,012	86,217	61%	△ 33,205	港湾・海岸
	海岸陸こう常時閉鎖推進事業費	87,130	82,521	106%	4,609	港湾・海岸
	津波漂流物対策事業費	15,967	16,396	97%	△ 429	港湾・海岸
2	耕地海岸保全費	109,200	74,865	146%	34,335	
	耕地海岸津波・高潮危機管理対策緊急事業費	86,100	53,865	160%	32,235	港湾・海岸
	耕地海岸老朽化対策緊急事業費	23,100	21,000	110%	2,100	港湾・海岸
3	漁港海岸保全費	831,825	865,010	96%	△ 33,185	
	漁港海岸高潮対策事業費	682,500	735,000	93%	△ 52,500	港湾・海岸
	漁港海岸津波・高潮危機管理対策緊急事業費	29,400	20,160	146%	9,240	港湾・海岸
	漁港海岸老朽化対策緊急事業費	23,625	26,250	90%	△ 2,625	港湾・海岸
	市町村管理漁港海岸保全事業費	80,400	69,000	117%	11,400	港湾・海岸
	漁港海岸災害関連緊急砂防等事業費	10,500	10,500	100%	0	港湾・海岸
	市町村事業指導監督事務費	5,400	4,100	132%	1,300	港湾・海岸
4	河川海岸保全費	626,828	931,328	67%	△ 304,500	
	河川海岸高潮対策事業費	189,000	472,500	40%	△ 283,500	建設管理
	河川海岸侵食対策事業費	94,500	168,000	56%	△ 73,500	建設管理
	河川海岸津波・高潮危機管理対策緊急事業費	105,000	52,500	200%	52,500	建設管理
	河川海岸老朽化対策緊急事業費	52,500	52,500	100%	0	建設管理
	国直轄河川海岸事業費負担金	175,328	175,328	100%	0	建設管理
	河川海岸災害関連緊急砂防等事業費	10,500	10,500	100%	0	建設管理
5	港湾海岸保全費	1,360,384	1,755,774	77%	△ 395,390	
	港湾海岸高潮対策事業費	1,093,050	1,587,600	69%	△ 494,550	建設管理
	港湾海岸津波・高潮危機管理対策緊急事業費	31,500	27,090	116%	4,410	建設管理
	港湾海岸老朽化対策緊急事業費	42,000	47,250	89%	△ 5,250	建設管理
	港湾海岸災害関連緊急砂防等事業費	10,500	10,500	100%	0	建設管理
	国直轄港湾海岸事業費負担金	183,334	83,334	220%	100,000	建設管理

款計：大太字

款計：大太字

(単位：千円)

款項目	細目事業名 (細々目事業名)	平成29年度 当初予算額 (A)	平成28年度 当初予算額 (B)	対前年度比 % (A) / (B)	前年との差額 (A) - (B)	予算執行課
1	5 災害復旧費	3,649,956	2,658,013	137%	991,943	
	1 農林施設災害復旧費	4,641	4,641	100%	0	
	2 耕地災害復旧費	4,641	4,641	100%	0	
	耕地海岸保全施設災害復旧事業費	3,456	3,456	100%	0	港湾・海岸
	耕地海岸保全施設災害査定事業費	1,185	1,185	100%	0	港湾・海岸
	2 水産施設災害復旧費	7,732	7,733	100%	△ 1	
	1 漁港施設災害事業費	7,732	7,733	100%	△ 1	
	漁港海岸保全施設災害復旧事業費	6,086	6,086	100%	0	港湾・海岸
	漁港海岸保全施設災害査定事業費	1,646	1,647	100%	△ 1	港湾・海岸
	3 土木施設災害復旧費	3,637,583	2,645,639	137%	991,944	
	1 土木施設災害復旧費	3,637,583	2,645,639	137%	991,944	
	公共土木施設災害復旧事業費	3,550,989	2,541,636	140%	1,009,353	防災砂防
	県単公共土木施設災害復旧事業費	28,080	29,760	94%	△ 1,680	防災砂防
	災害諸費	30,273	43,612	69%	△ 13,339	防災砂防
	港湾海岸保全施設等災害査定事業費	1,647	1,648	100%	△ 1	港湾・海岸
	市町村災害復旧事業指導監督事務費	26,594	28,983	92%	△ 2,389	建設管理
	国直轄災害復旧事業費負担金	0	0	#DIV/0!	0	防災砂防

流域下水道事業特別会計

(単位：千円)

款項目	細目事業名 (細々目事業名)	平成29年度 当初予算額 (A)	平成28年度 当初予算額 (B)	対前年度比 % (A) / (B)	前年との差額 (A) - (B)	予算執行課
1	流域下水道事業費	2,577,716	1,954,898	132%	622,818	
	1 流域下水道事業費	2,577,716	1,954,898	132%	622,818	
	1 流域下水道管理費	839,853	814,905	103%	24,948	
	浦戸湾東部流域下水道管理費	839,853	814,905	103%	24,948	公園下水道
	2 流域下水道事業費	1,737,863	1,139,993	152%	597,870	
	浦戸湾東部流域下水道事業費	1,472,689	839,475	175%	633,214	公園下水道
	地方債元利償還金	265,016	300,451	88%	△ 35,435	公園下水道
	公債取扱事務費	158	67	236%	91	公園下水道

港湾整備事業特別会計

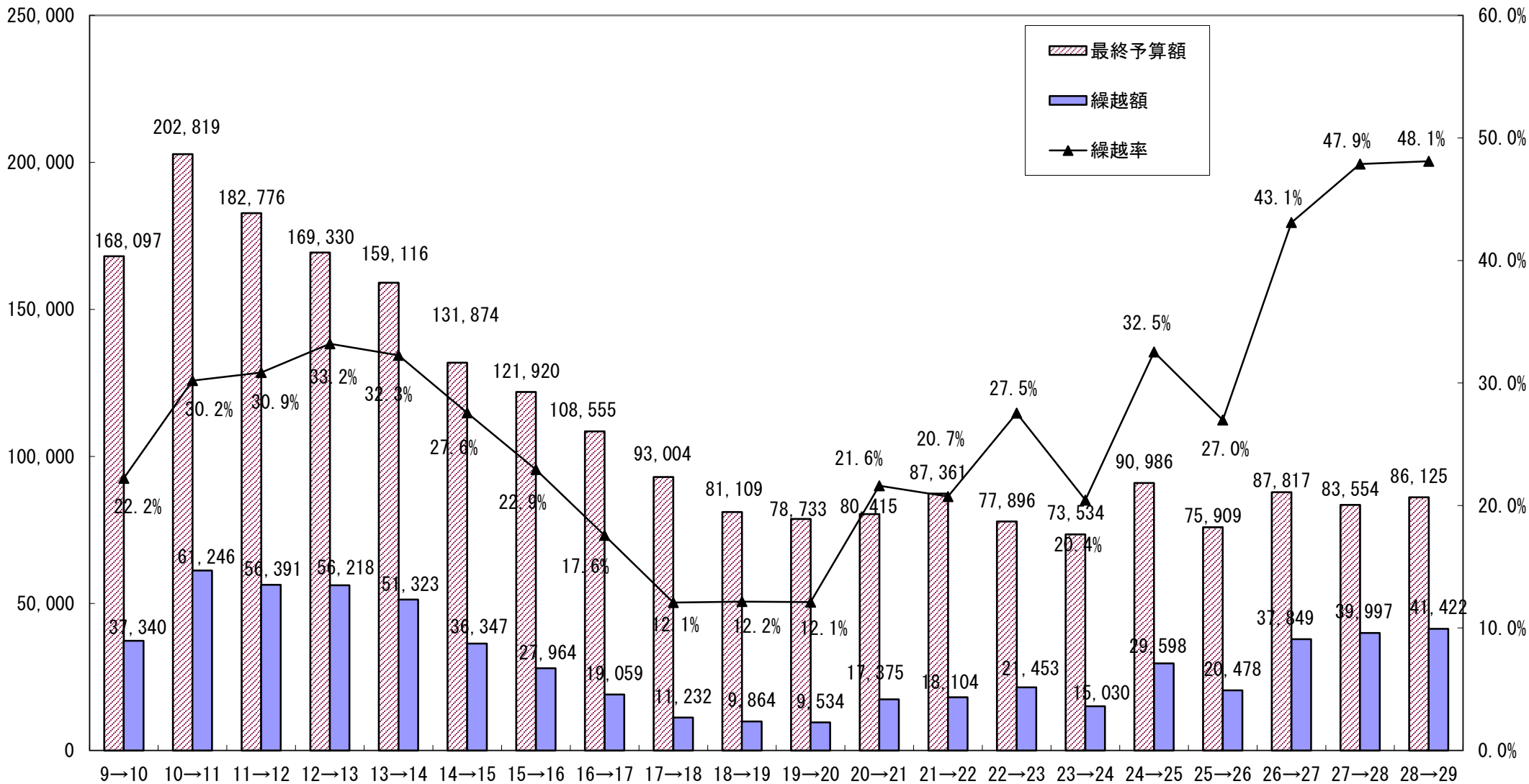
(単位：千円)

款項目	細目事業名 (細々目事業名)	平成29年度 当初予算額 (A)	平成28年度 当初予算額 (B)	対前年度比 % (A) / (B)	前年との差額 (A) - (B)	予算執行課
1	港湾整備事業費	523,812	719,922	73%	△ 196,110	
	1 港湾整備事業費	523,812	719,922	73%	△ 196,110	
	1 港湾整備事業費	519,938	682,782	76%	△ 162,844	
	港湾施設維持費	62,817	56,307	112%	6,510	港湾・海岸
	高知新港管理運営費	109,875	98,418	112%	11,457	港湾・海岸
	地方債元利償還金	335,941	527,905	64%	△ 191,964	港湾・海岸
	公債取扱事務費	105	152	69%	△ 47	港湾・海岸
	高知新港整備事業費	11,200	0	新設	11,200	港湾・海岸
	2 臨海土地造成事業費	3,874	37,140	10%	△ 33,266	
	地方債元利償還金	3,814	7,039	54%	△ 3,225	港湾・海岸
	公債取扱事務費	60	101	59%	△ 41	港湾・海岸
	高知新港臨海土地造成事業費	0	30,000	0%	△ 30,000	港湾・海岸

土木部繰越額の推移（一般会計，県予算ベース）

予算額・繰越額（百万円）

繰越率（％）



H28→H29繰越額は2月議会時点の繰越予定額累計