

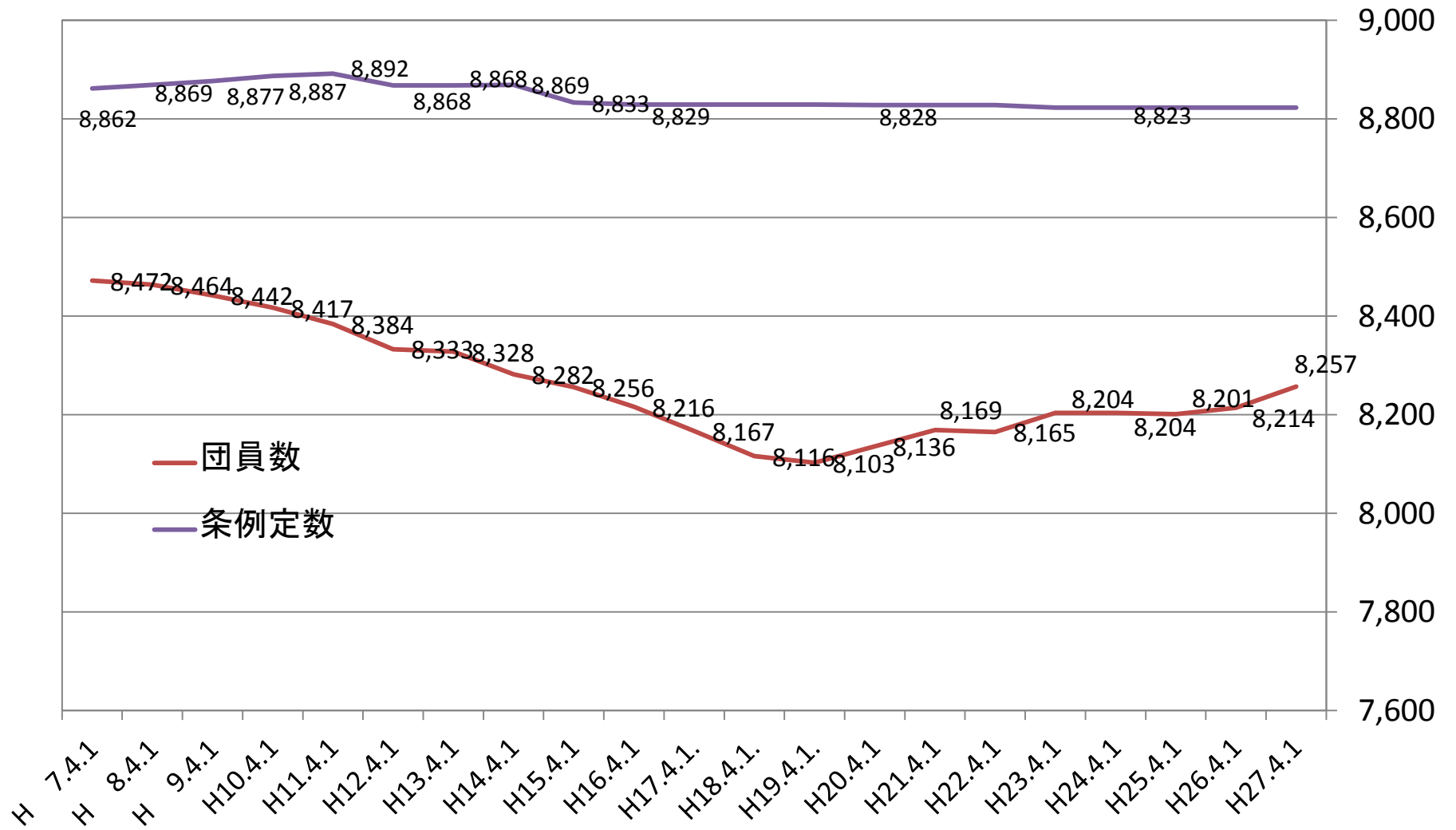
# 消防団推移(H7年度からH27年度の過去19ヶ年)

	団数	団員数	うち女性	条例定数	分団数	20未満	20代	30～60未満	60以上	計	平均年齢
H27.4.1	38	8,257	297	8,823	281						
H26.4.1	38	8,214	284	8,823	282	9	680	6,722	803	8,214	44.3
H25.4.1	38	8,201	263	8,823	282	5	720	6,736	740	8,201	44.0
H24.4.1	38	8,204	247	8,823	283	7	746	6,754	697	8,204	43.8
H23.4.1	38	8,204	244	8,823	283	6	766	6,775	657	8,204	43.6
H22.4.1	40	8,165	235	8,828	283	7	790	6,782	586	8,165	43.3
H21.4.1	40	8,169	219	8,828	283	3	853	6,779	534	8,169	43.1
H20.4.1	40	8,136	196	8,828	283	4	910	6,750	472	8,136	42.9
H19.4.1.	41	8,103	174	8,829	283	7	933	6,760	403	8,103	42.7
(注2)団数 H18.4.1.	41	8,116	164	8,829	293	7	1,009	6,730	370	8,116	42.4
(注1)団数 H17.4.1.	48	8,167	146	8,829	286	10	1,056	6,719	382	8,167	42.3
H16.4.1	53	8,216	137	8,829	288	12	1,058	6,744	402	8,216	42.4
H15.4.1	53	8,256	125	8,833	288	13	1,036	6,830	377	8,256	42.4
H14.4.1	53	8,282	104	8,869	292	17	1,026	6,876	363	8,282	42.2
H13.4.1	53	8,328	102	8,868	292	16	1,024	6,937	351	8,328	42.1
H12.4.1	53	8,333	81	8,868	292	15	1,005	6,958	355	8,333	42.0
H11.4.1	53	8,384	78	8,892	292	11	1,012	6,996	365	8,384	41.8
H10.4.1	53	8,417	76	8,887	292	15	1,006	7,043	353	8,417	41.6
H 9.4.1	53	8,442	73	8,877	292	12	1,029	7,060	341	8,442	41.5
H 8.4.1	53	8,464	63	8,869	292	17	961	7,158	328	8,464	41.3
H 7.4.1	53	8,472	60	8,862	292	17	913	7,244	298	8,472	41.1

(注1) H16年度中の合併：いの町(3→1)、高知市(3→1)、津野町(2→1)で△5

(注2) H17年度中の合併：四万十市(2→1)、仁淀川町(3→1)、中土佐町(2→1)、香南市(5→5)、香美市(3→3)、四万十町(3→1)、黒潮町(2→1)で△7

# 消防団員数の推移



# 女性団員数

