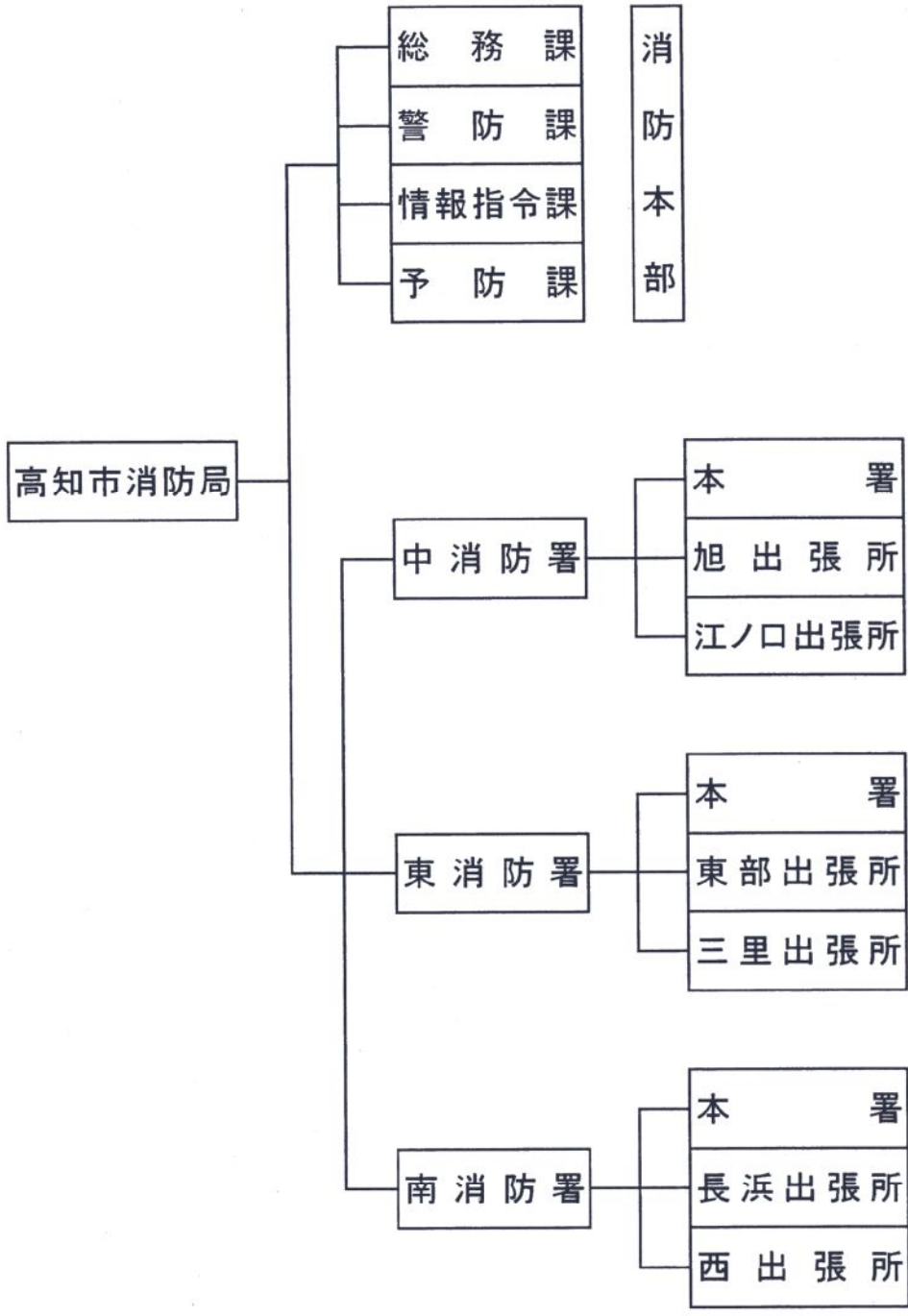


組織体制 平成19年4月1日現在



局長

次長

総務課	庶務企画係 人事教養係 消防団係 システム係
-----	---------------------------------

警防課	警防係 救急救助係 指揮第1班 指揮第2班 指揮第3班
-----	---

情報指令課	通信第1班 通信第2班 通信第3班 通信第4班
-------	----------------------------------

予防課	予防係 危険物係 火災調査係
-----	----------------------

中消防署 (本署)	庶務予防係 消防第1係 消防第2係 消防第3係 救急第1係 救急第2係 救急第3係
--------------	---

(旭出張所)	消防第1係 消防第2係 救急第1係 救急第2係
--------	----------------------------------

(江ノ口出張所)	消防第1係 消防第2係 救急第1係 救急第2係
----------	----------------------------------

東消防署 (本署)	庶務予防係 救急救助第1係 救急救助第2係 救急救助第3係 救急第1係 救急第2係 救急第3係
--------------	---

(東部出張所)	救急消防第1係 救急消防第2係 救急消防第3係
---------	-------------------------------

(三里出張所)	消防第1係 消防第2係 救急第1係 救急第2係
---------	----------------------------------

南消防署 (本署)	庶務予防係 救助第1係 救助第2係 救助第3係 救急第1係 救急第2係 救急第3係
--------------	---

(長浜出張所)	消防第1係 消防第2係 救急第1係 救急第2係
---------	----------------------------------

(西出張所)	消防第1係 消防第2係 救急第1係 救急第2係
--------	----------------------------------

計 53係7班

平成20年1月1日 春野町との合併	【春野出張所】 消防第1係 消防第2係 救急第1係 救急第2係
----------------------	---

89人(87人)



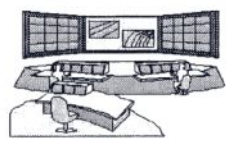
- 消防局長×1、消防次長×1
- 総務課×19(庶務企画係、人事教育係、消防団係、システム係)
- 警防課×18(警防係、救急救助係、指揮班×3×3部制)
- 情報指令課×22(通信班×5×4部制)
- 予防課×12(予防調査係、危険物係、火災調査係)
- その他×16(派遣等、初任科)

消防局

- ポンプ車×2(予備車)
- タンク車×1(予備車)
- 高規格救急車×2(予備車)
- 資機材搬送車×5(予備車)
- 指揮車×3、資機材搬送車×1、広報車×2、自動二輪車×2、支援車×1、その他×4



消防職員...339人(337人)



指令センターⅢ型

- 普通消防ポンプ自動車(ポンプ車)×14(予備2含む)
- 水槽付消防ポンプ自動車(タンク車)×10(予備1含む)
- 高規格救急自動車×12
- 救急自動車×0
- 救助工作車×2
- はしご車×3
- 化学消防車×1、水槽車×2
- 指揮車×3
- その他×32(広報車5、支援車3、自動二輪車14、人員搬送車2、資機材搬送車6、訓練指導車、普及啓発車)

41人



- 消防署長×1、副署長1、庶務予防係×5
- 消防係×22(3部制)
- 救急係×12(3部制)

高知市中消防署

- ポンプ車×2、はしご車×1
- タンク車×1、広報車×1、自動二輪車×1
- 高規格救急車×1

46人

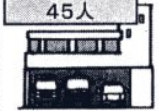


- 消防署長×1、副署長1、庶務予防係×5
- 救急救助係×27(3部制、消防・救急隊兼任)
- 救急係×12(3部制)

高知市東消防署

- ポンプ車×2、タンク車×1
- 救助工作車×1、化学消防車×1
- はしご車×1、高規格救急車×2
- 水難救助支援車×1、広報車×1、自動二輪車×2

45人




- 消防署長×1、副署長1、庶務予防係×4
- 救助係×27(3部制、消防隊兼任)
- 救急係×12(3部制)

高知市南消防署

- ポンプ車×2、タンク車×1
- 高規格救急車×1、救助工作車×1、はしご車×1
- 水槽車×1、水難救助支援車×1、広報車×1、自動二輪車×2

21人

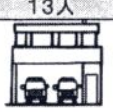


- 所長×1、消防係×10(2部制)
- 救急係×10(2部制、消防隊兼任)

旭出張所

- ポンプ車×1、高規格救急車×1
- タンク車×1、自動二輪車×1

13人




- 所長×1
- 救急消防係×12(3部制、消防隊兼任)

東部出張所

- ポンプ車×1、高規格救急車×1
- タンク車×1、自動二輪車×1

21人



- 所長×1、消防係×10(2部制)
- 救急係×10(2部制、消防隊兼任)

長浜出張所

- ポンプ車×1、高規格救急車×1
- タンク車×1、自動二輪車×1

21人



- 所長×1、消防係×10(2部制)
- 救急係×10(2部制、消防隊兼任)

江ノ口出張所

- ポンプ車×1、高規格救急車×1
- タンク車×1、自動二輪車×1

21人



- 所長×1、消防係×10(2部制)
- 救急係×10(2部制、消防隊兼任)

三里出張所

- ポンプ車×1、高規格救急車×1
- タンク車×1、自動二輪車×1

21人



- 所長×1、消防係×10(2部制)
- 救急係×10(2部制、消防隊兼任)

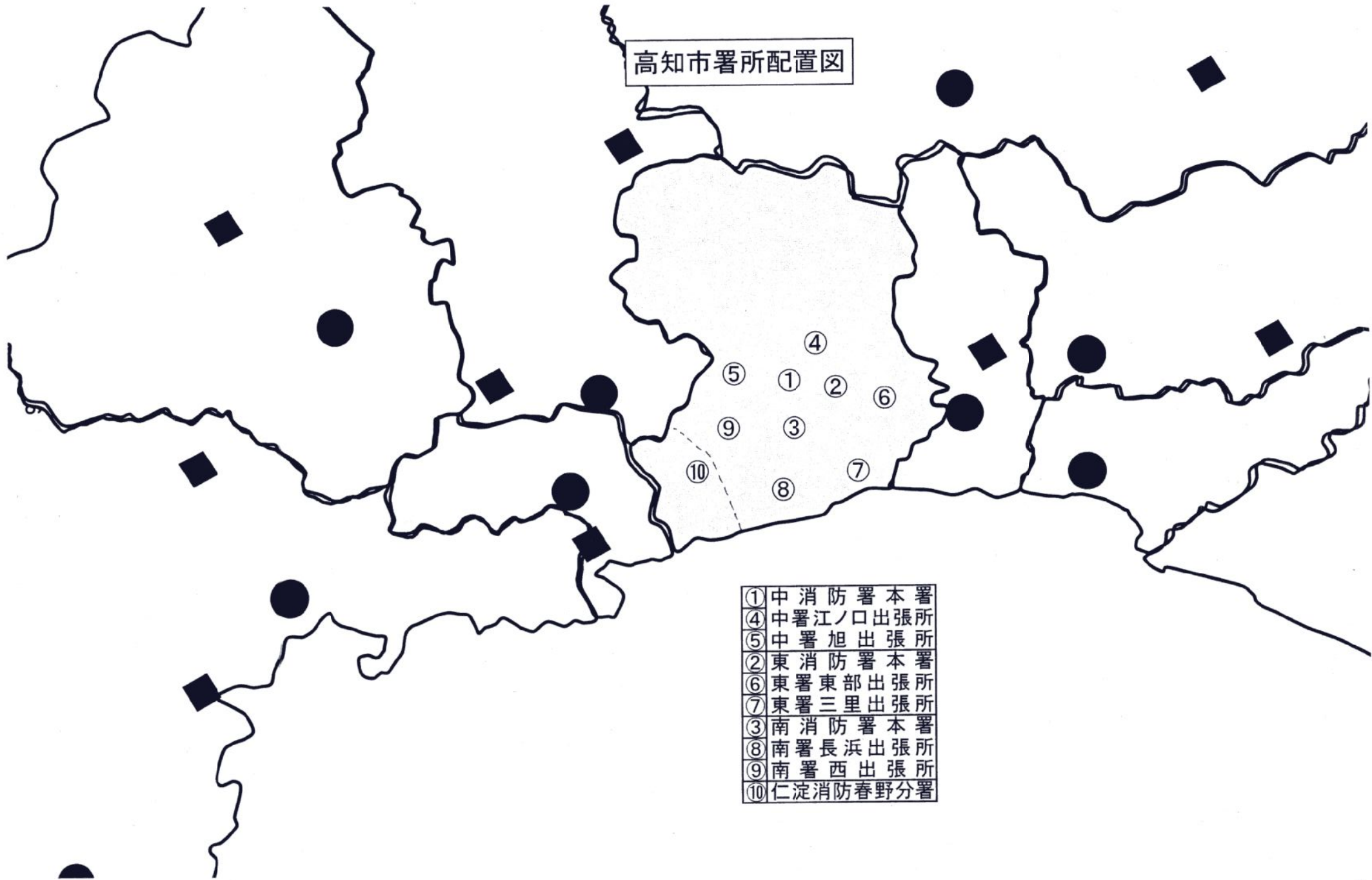
西出張所

- ポンプ車×1
- タンク車×1、高規格救急車×1
- 水槽車×1、自動二輪車×1

高知県消防署所配置図(平面図)

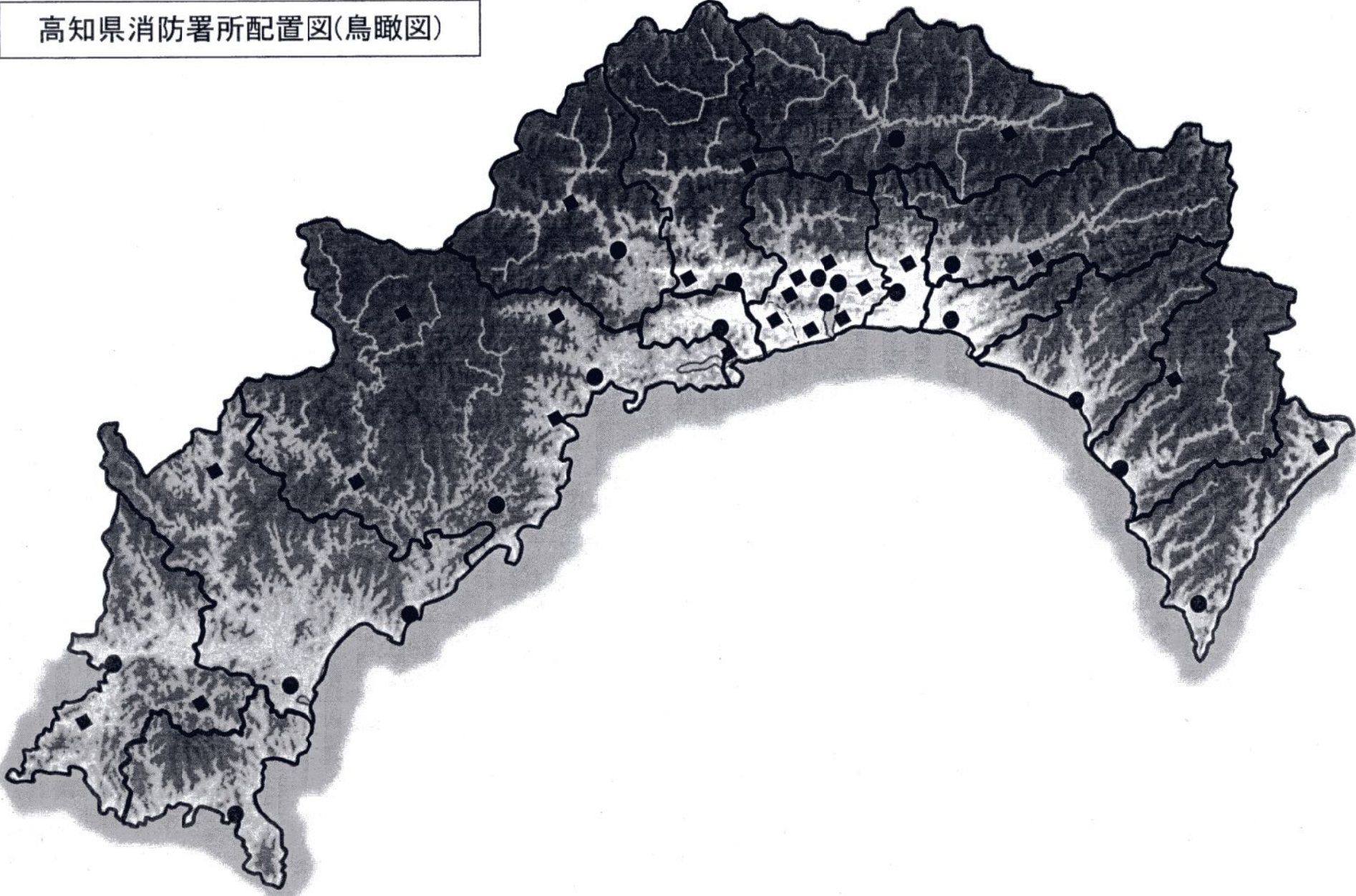


高知市署所配置図



- | | |
|---|----------|
| ① | 中消防署本署 |
| ④ | 中署江ノ口出張所 |
| ⑤ | 中署旭出張所 |
| ② | 東消防署本署 |
| ⑥ | 東署東部出張所 |
| ⑦ | 東署三里出張所 |
| ③ | 南消防署本署 |
| ⑧ | 南署長浜出張所 |
| ⑨ | 南署西出張所 |
| ⑩ | 仁淀消防春野分署 |

高知県消防署所配置図(鳥瞰図)



7

消防財政の推移

(単位：千円)

年度	国勢調査人口	基準財政需要額 (対前年度比%)	歳出・決算 (対前年度比%)	人件費(歳出決算 に占める割合%)	職員数
S 4 9	31,257	138,738	130,365	78,350 (60.10)	4 6
5 0	26,403	173,004 (124.70)	130,514 (100.11)	83,678 (64.11)	4 6
5 1		211,376 (122.18)	162,774 (124.72)	90,144 (55.37)	4 1
5 2		231,825 (109.67)	△ 161,614 (99.29)	102,334 (63.33)	4 1
5 3		△ 229,414 (98.96)	172,808 (106.92)	108,974 (63.06)	4 0
5 4		279,248 (121.72)	209,443 (121.20)	109,120 (52.10)	4 0
5 5	24,705	291,667 (104.45)	224,762 (107.31)	125,855 (55.99)	4 2
5 6		303,362 (104.81)	247,813 (110.26)	136,788 (55.20)	4 2
5 7		319,229 (105.23)	△ 211,156 (85.20)	145,700 (69.00)	4 2
5 8		328,192 (102.81)	259,545 (122.92)	156,970 (60.47)	4 2
5 9		337,110 (102.72)	270,441 (104.20)	169,714 (62.76)	4 1
6 0	22,209	355,854 (105.56)	△ 262,898 (96.47)	184,409 (70.68)	4 1
6 1		△ 349,794 (98.30)	313,201 (120.05)	198,087 (63.25)	4 1
6 2		356,515 (101.92)	324,572 (103.63)	222,233 (68.47)	4 7
6 3		364,543 (102.25)	△ 315,829 (97.31)	236,174 (74.78)	4 7
H 1		383,315 (105.15)	412,959 (130.75)	259,635 (63.87)	4 7
2	20,401	412,560 (107.63)	416,514 (100.86)	281,556 (67.60)	4 7
3		413,347 (100.19)	△ 407,496 (97.83)	303,695 (74.53)	4 7
4		440,313 (106.52)	410,861 (100.83)	320,556 (78.02)	4 7
5		465,040 (105.61)	507,069 (123.42)	324,941 (64.08)	4 5
6		467,154 (100.45)	△ 448,884 (88.53)	339,645 (75.66)	4 5
7	18,781	482,179 (103.22)	494,657 (102.59)	359,627 (72.70)	4 6
8		△ 466,219 (99.82)	△ 483,852 (97.82)	363,375 (75.10)	4 4
9		469,691 (100.74)	501,461 (103.64)	369,985 (73.78)	4 5
1 0		△ 433,610 (92.32)	527,662 (105.22)	374,186 (70.91)	4 6
1 1		△ 428,937 (98.92)	△ 468,747 (88.83)	381,422 (81.37)	4 6
1 2	17,394	476,312 (112.4)	497,733 (106.18)	387,960 (77.95)	4 6
1 3		△ 460,367 (96.65)	509,236 (102.31)	383,243 (75.25)	4 5
1 4		△ 453,624 (98.54)	533,141 (104.69)	389,421 (73.04)	4 6
1 5		△ 439,663 (96.92)	△ 456,799 (85.68)	380,818 (83.37)	4 6
1 6		△ 416,988 (94.84)	498,846 (109.20)	381,859 (76.55)	4 4
1 7	15,034	△ 384,048 (92.10)	△ 417,158 (83.62)	343,252 (82.28)	4 1
1 8		255,150			
1 9					
2 0					
2 1					
2 2					

消防費にかかる基準財政需要額

別紙

単位：千円

年度別 町村別	平成 10年度	平成 11年度	平成 12年度	平成 13年度	平成 14年度	平成 15年度	平成 16年度	平成 17年度	平成 18年度
大 豊 町	143,623	144,806	158,655	154,101	152,665	148,774	141,696	141,275	127,317
本 山 町	112,425	113,054	120,267	119,219	117,262	113,349	107,179	106,477	100,541
土 佐 町	119,696	120,414	130,862	129,759	127,933	123,868	117,407	116,748	109,201
大 川 村	23,433	19,898	24,633	22,267	21,680	20,863	19,699	19,548	18,094
本 川 村	34,433	30,765	41,895	35,021	34,084	32,809	31,007		
計	433,610	428,937	476,312	460,367	453,624	439,663	416,988	384,048	355,153

財 政 力 の 推 移

単位：千円

町村別		年度別							
		平成10年度	平成11年度	平成12年度	平成13年度	平成14年度	平成15年度	平成16年度	平成17年度
大豊町	基準財政収入額	505,163	490,326	488,327	495,345	483,416	476,700	466,856	471,918
	基準財政需要額	3,438,914	3,458,579	3,465,072	3,306,794	3,135,994	2,954,985	2,778,742	2,788,299
	財政力指数	0.147	0.147	0.143	0.144	0.148	0.155	0.161	0.166
本山町	基準財政収入額	331,042	319,403	344,140	341,552	336,618	318,762	349,022	308,859
	基準財政需要額	2,360,194	2,378,234	2,379,889	2,219,380	2,003,946	1,851,720	1,837,064	1,887,440
	財政力指数	0.142	0.139	0.140	0.144	0.155	0.165	0.177	0.175
土佐町	基準財政収入額	573,506	551,859	544,175	549,201	524,537	508,138	500,551	505,464
	基準財政需要額	2,405,240	2,443,351	2,548,777	2,446,888	2,254,475	2,120,853	2,048,561	2,093,837
	財政力指数	0.241	0.234	0.226	0.221	0.224	0.232	0.239	0.242
大川村	基準財政収入額	74,275	72,471	82,772	74,215	72,925	64,244	65,577	61,726
	基準財政需要額	903,349	881,205	867,314	763,235	648,223	589,961	526,731	527,324
	財政力指数	0.086	0.081	0.088	0.091	0.101	0.106	0.115	0.117
本川村	基準財政収入額	410,366	386,516	378,778	361,533	356,618	337,191	324,071	
	基準財政需要額	1,114,212	1,106,104	1,067,111	929,221	829,011	794,826	733,831	
	財政力指数	0.376	0.364	0.357	0.364	0.390	0.414	0.432	
合 計 (財政力指数は年度毎の平均)		1,894,352	1,820,575	1,808,192	1,821,846	1,774,114	1,705,035	1,706,077	1,347,967
		10,221,909	10,267,473	10,328,163	9,665,518	8,871,649	8,312,345	7,924,929	7,296,900
		0.185	0.177	0.175	0.188	0.200	0.205	0.215	0.185

0.197

0.207

0.202