

## 地域住民が農地保全活動や環境整備に取り組み、 魅力ある柳野集落を目指す

【類 型】 蕎麦、イタドリ + 機械・施設の共同利用

【組 織 名】 明るい柳野を創る会  
(令和3年7月設立)

【所 在】 高知県吾川郡いの町  
小川柳野2482

【農業地域類型】 山間農業地域

【構成戸数・人数】 47戸

【経営規模（令和5年度実績）】

蕎麦	30a
イタドリ	31a



ふれあいの里柳野  
(活動拠点の一つ)

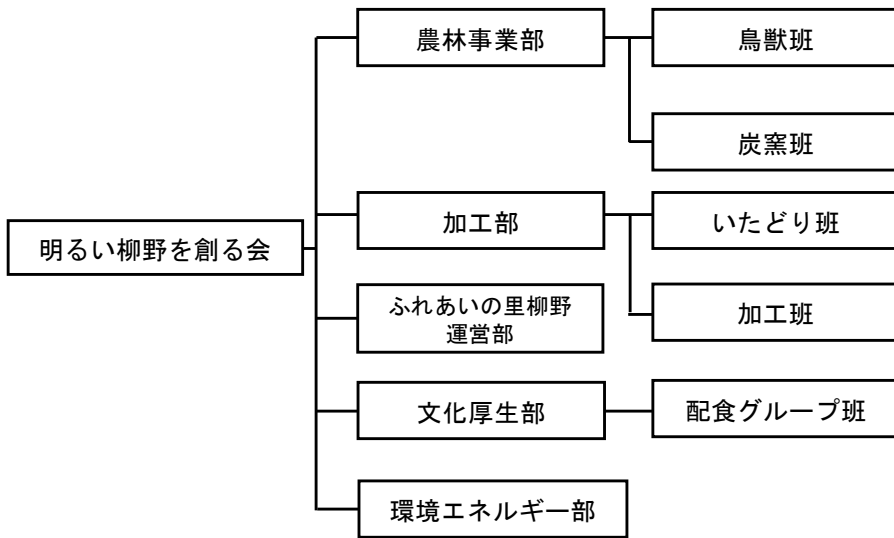
### 設立の経緯

- 平成7年 「山村集落トータル生産活性化事業（県）」で柳野地区の実態調査を実施
- 平成8年 土台となる組織が必要になり、3集落からなる「明るい柳野を創る会」を発足
- 3集落で集落協定を締結し、農地の維持管理や地域活動の推進に取り組む
- 令和元年 イタドリの栽培をはじめ
- 令和3年 「明るい柳野を創る会」を集落営農組織として位置づける
- 直接支払制度の交付金を活用し、肥料の購入や各部門の活動にあてている

### 取組の特徴・効果

- 集落で蕎麦を栽培・製粉し、地域外から来る人たちに蕎麦打ち体験メニューを提供している
- 耕作放棄地だったところでイタドリを栽培し、農地を守っている
- 鳥獣班（猟友会メンバーが在籍）があることで、鳥獣被害の軽減ができています
- イタドリの1次加工品の製造により、会員の所得向上と収益性の向上を図っている
- イタドリの加工品が完成し、道の駅「633美の里」で販売を行っている

## 【具体的な取組内容】



### 農林事業部

蕎麦とイタドリの栽培・収穫

鳥獣対策、地域の炭窯の維持、木炭の製造

### 加工部

イタドリの一次加工、

イタドリピクルス製造販売

地域食材を使った物品の製造販売、

加工所の管理・運営、蕎麦打ち体験

### ふれあいの里柳野運営部

直販所・食堂の運営

### 文化厚生部

福祉補助券の配布・高齢者の見守り活動

月2回、弁当を配達

### 環境エネルギー部

太陽光発電（収益の一部を他部門に充当）



イタドリの刈り捨て作業



イタドリの一次加工



イタドリピクルス

## 【主な機械・施設】

共同機械	台数	共同機械	台数
刈払機	17	高枝切り	1
ブロワー	5	研磨機	1
チェーンソー	2	薪割り機	1
噴霧器	1		

施設名	役割
ふれあいの里柳野	軽食の提供、直販所
柳野集落センター加工所	組合員が利用できる食品加工所

## 【課題・今後の取組】

○農地保全のための中山間直払集落協定の活動の継続

○蕎麦・イタドリの栽培管理と収穫量の向上

○地域の特産品を使った新加工品の開発（試験販売）