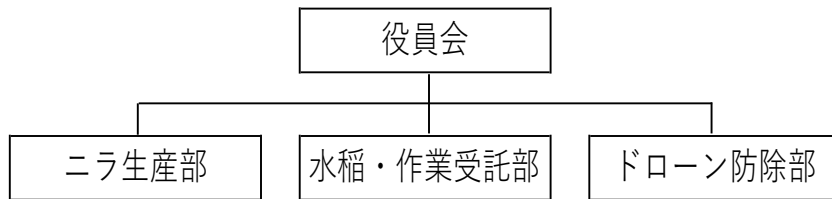




## 【具体的な取組内容】



組織体制



施設ニラ



水稲の収穫作業

## 【主な機械・施設】

機械・施設名	能力等	台数等
トラクター	41PS	1台
田植機	6条	2台
ハロー		1台
畦塗機		1台
コンバイン	4条、5条	計2台
ハンマーナイフモア(アーム式)	刈幅900mm	1台
農業用倉庫	192m <sup>2</sup>	1棟
ビニールハウス(貸借)	35a	計2棟
バックホー	35PS	1台
防除用ドローン		1台

## 【課題・今後の取組】

- 将来を見据えた人材確保・育成と体制整備に取り組んでいる。引き続き活動が継続できるように話し合い等を行う。
- ニラの調製作業者の高齢化に伴う労力不足対策に取り組む、ニラ部門の経営の安定化を目指す。