

# 集落に耕作放棄地を出さない！

## ～法人経営による集落農地の維持管理～

【類 型】 水稻 + 露地野菜

【組 織 名】 農事組合法人三崎  
(平成27年12月1日設立)

【所 在】 高知県土佐清水市三崎

【農業地域類型】 山間農業地域

【構成戸数・人数】 16名

【経営規模（令和6年度実績）】

水稻（コシヒカリ）	3.7ha
飼料用米（ベコゴノミ等）	35.7ha
野菜、果樹等	0.6ha
合計	40ha



法人設立総会

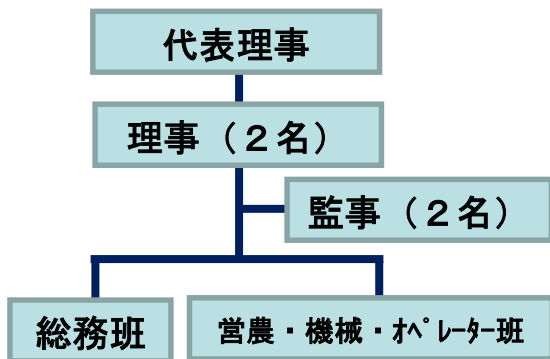
### 設立の経緯

- 農地・水保全管理支払交付金制度に取り組んでいた、土佐清水市三崎平ノ段集落は平成25年にアンケートを行った結果、5年後には約半数がリタイアすることが分かり、平成25年に任意組織「三崎農業集団」を設立し、飼料用米の共同栽培や機械の共同利用に取り組んだ。
- 平成27年に地域の大規模農家が耕作を止め、約10haの農地が地権者に返還される事となったが、集落内で水田を引き受ける者がいなかった。
- 三崎農業集団が水田を引き受ける事となり、大型機械等の整備が必要になることから、検討会や先進地視察研修を重ねた結果、平成27年12月に（農）三崎を設立した。

### 取組の特徴・効果

- 設立当初の集積面積は13haだったが、周辺集落の耕作ができなくなった農地を集積し、経営規模は約3倍に増加。
- 耕作放棄地を出さないために、耕作可能な農地については積極的に引き受けている。
- 市内の4組織で広域連携組織を立ち上げ、ドローン2機を導入。令和3年からドローン防除に取り組んでいる。
- 水稻栽培が中心で飼料用米を経営の柱に置いている。令和5年からは露地野菜の栽培にも取り組んでいる（直販所出荷用）。

## 【具体的な取組内容】



大型機械を導入し、飼料用米を経営の中心に置き、地域の農地を管理していく。



法人設立総会



先進地視察研修



乾燥調整設備



大型機械の導入(トラクター)

## 【主な機械・施設 (令和6年時点)】

No	農機具名	規模・規格	導入年	月	日	価格
1	トラクター(46ps) ロータリー	三菱 GX461BM 松山 ニプロSX2010H-4SM5	H26	.11.19		3,350,000
2	トラクター(55ps) ロータリー	クボタ SL55LHQMAEP 松山 ニプロSX2010HMA-4S	H31 (R1)	9.30		3,418,567
3	播種機・育苗機一式 (脱芒機・苗箱洗機)	クボタ 播種機 SR-4500 クボタ 育苗機 KL-N750LAP 脱芒機 TDS-200 苗箱洗機 NBC-401	H29	.11.3		1,083,132
4	催芽機	クボタ AQ-200	R2	.5.27		102,300
5	田植機6条植一式 (除草剤散布機、箱施用剤 散布機)	クボタ ZP67-T5F-GS 除草剤散布機 CS-30 箱施用剤散布機 HSY65	H29	.8.23		2,534,760
6	田植機8条植、側条施肥、 除草剤散布装置、箱粒剤 散布装置)	クボタ NW8S-F-GS 除草剤散布機 CS-100 箱施用剤散布機 HSY85	R2	.3.19		3,561,910
7	田植機6条植一式 (除草剤散布機、箱粒剤散 布機)	クボタ WD6-F 除草剤散布機 CS-30 箱施用剤散布機 HSY65	R6	.9.17		2,406,600
8	コンバイン(2条刈・20ps)	クボタ ER220	R4	12.31		120,000
9	コンバイン(4条刈・60ps) デバスター、キャビン	クボタ WR460 M-C デバスター、キャビン	H27	.7.31		5,315,760
10	コンバイン(4条刈・60ps)	クボタ WR460NME-C スライダモア ERM467-ERM467-R キャビン CP460	H31 (R1)	9.30		5,580,360
11	乾燥機(65→45石)	静岡製機 SAC-E650L ワイドホッパー ロンバック6個	H27	.7.31		2,270,160
12	乾燥機(50石×2台)、 スロワー	静岡製機 SSE-EL50K 排出スロワー HH-5000KX 直管(B)組立耐摩耗	H31 (R1)	9.30		3,189,240
13	ワイドホッパー	タイシヨウ OHK-45E	R2	.10.27		267,300
14	糞播機一式	サタケ NRZ5500GK 5インチ リフトアップ LU-203N 選別計量機 NPA45BV-M	H28	.9.15		1,660,662
15	低型フレコン自動計量機 (1,8003.000kg/h)	サタケ FHA-2800HAP コンプレッサ 0.2LE-8TB	R2	4.28		1,133,000
16	フォークリフト(1.5t)	ユニキャリア FD15T14	H29	.8.23		1,620,000
17	ミニバックホー(3t)	日立 ZX30U-5B	R5	10.24		3,080,000

No	農機具名	規模・規格	導入年	月	日	価格
18	軽トラック	ダイハツ ハイゼット	R3	1.3		250,000
19	軽トラック	ホンダ アクティ	R3	9.13		230,000
20	ダンブ(2t)	イズズ	R5	5.16		67,400
21	ローダーダンブ(4t)	イズズ 農機搬送用	R3	4.8		3,939,040
22	畦塗機(34~60ps)	松山 ニプロAUZ302NJ-OS	H26	.11.19		650,000
23	畦塗機(34~60ps)	松山 ニプロLZR303NJ-OS	R2	.11.24		766,150
24	ハロー	松山 ニプロHR3120B-OSX	H26	.11.19		500,000
25	ハロー(30~60ps対応) (3.9m折りたたみ式)	松山 ニプロWRZ3900N-OSK	H31 (R1)	9.30		900,000
26	コンボキャスタ	タカキタ CC3530D-OS	H27	.2.19		310,000
27	スピードカルチ (40~115ps)	松山 ニプロAPS1901-OS	R2	.11.27		554,400
28	ディスクハロー-KUSANAGI	三菱 MDH1820	R5	11.11		1,342,000
29	モア一式	松山 ニプロスライドモア スバイダモア ウイングモア	H28	.6.14		1,000,000
30	モア	松山 ニプロ	R5	9.30		0
31	角型バケット	イガラシ NKD-165C-DW	R4	1.20		229,900
32	チップパー粉砕機	丸山 カルイ PTO-1700N	R4	4.9		1,030,000
33	ドローソー式	クボタ MG-1SAK 散布装置 粒剤散布装置 バッテリー(2本で1セット) 4セット 充電器 等	R2	.12.15		1,032,516
34	動力噴霧機一式 (ローリータンク・ジェットボ ンプ)	丸山 動力噴霧機 MSA615R4C ローリータンク SLT-2000 ジェットポンプ JP-40	H29	.8.23		861,840
35	動力噴霧機 除草剤用	丸山 動力噴霧機	H31 (R1)	.11.27		186,802
36	ブームスプレーヤー	丸山 BSA-501JE-1	R6	.3.27		3,823,600
37	高圧洗浄機	スーパー工業 SEC3007-2N	R3	9.9		254,980
38	スプリンクラー 一式	ネタヒム 電磁弁・ホース	R2	.5.27		248,785

## 【課題・今後の取組】

- 組合員の高齢化が進んでおり、最近では新規組合員の参加を進めている。  
(令和4年には4名が新規加入)
- 今後も地域の耕作ができなくなった農地を引き受け、規模拡大を進め、耕作放棄地の発生を防ぐ。
- 広域連携組織での取り組みを継続し、活性化する。