

みんなで楽しく過ごせる地域づくりを！ ～地域の農地を守る活動に女性も活躍～

【類 型】 水稻（主食、飼料用米、WCS）

【組 織 名】 農事組合法人 平田の百姓屋
（平成30年12月1日設立）

【所 在】 高知県宿毛市平田

【農業地域類型】 山間農業地域

【構成戸数・人数】 17戸

【従事者数】 オペレーター 4人

【経営規模】

水稻 19 ha（R7）

〔 主食用米 7.9ha、飼料用米 8.2ha 〕
〔 WCS 1.1ha、その他 1.8ha 〕



（農）平田の百姓屋設立総会

設立の経緯

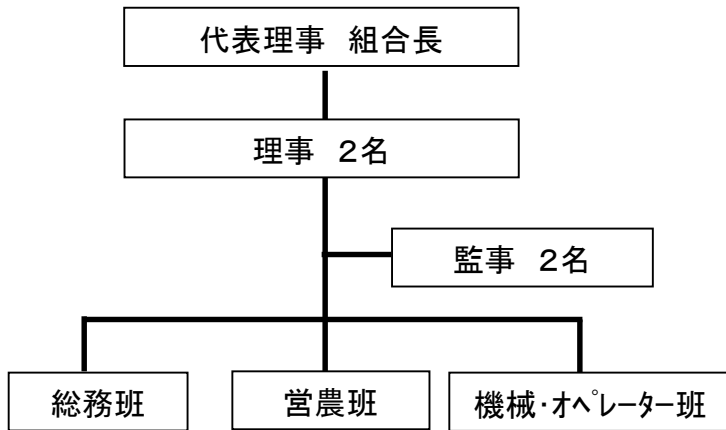
- 平成29年8月に多面的機能支払いに取り組んでいる平田地区周辺の区長等を対象に集落営農について説明会を開催した。
- 地域でアンケートを実施し、その結果を踏まえて平成30年7月に集落営農組織設立準備会を設置し協議を開始。
- 平成30年11月の設立を目標に、6名の準備委員でほぼ月2回ペースで準備委員会を開催し、定款や事業計画等を検討。
- 平成30年12月1日に設立総会を開催し、組合員14名、出資金140万円で「農事組合法人平田の百姓屋」を設立した。

取組の特徴・効果

- 水稻中心の兼業農家が多い地帯（専業農家は少数）。
- 設立当初の集積面積は8.9ha、耕作できなくなった周辺集落の農地を集積し、経営規模は2倍（18ha）に増加している。
- オペレーターは40代3名、50代1名。
- 経営所得安定対策等に取り組み、水稻の半分以上で飼料用米・WCSを栽培。
- 大型機械装備と飼料米・WCSの栽培で、水稻の低コスト栽培を実施している。
- 事業を活用し、施設・機械を計画的に導入している。
（【機械・施設一覧】参照）

【具体的な取組内容】

○組織体制



乾燥調製施設

【機械・施設一覧】

単位：千円

名称	数量	規模・規格	事業費	補助金	年度
トラクター	1台	62ps	5,900	3,540	H30
ハロー	1台	4.1m	1,200	720	H30
畦塗機	1台	37～60ps対応	1,060	636	H30
動力噴霧器	1台	6ch、8.4ps、畦畔噴口	1,150	690	H30
コンバイン	1台	5条、75ps	9,710	5,826	R1
乾燥機	2台	50石、30石	3,600	2,160	R1
粃摺り機	1式	5インチ	800	480	R1
選別計量器	1式	600～2700kg/時	360	216	R1
フレコンバックスケールUF秤	1式		1,220	732	R1
米選機	1式	600～2700kg/時	310	186	R1
田植機	1台	8条	3,740	2,244	R1
フォークリフト	1台	1.5t	2,035	1,221	R1
スライドモア	1台		740	444	R2
育苗機	1式	播種、催芽、育苗、脱ぼう機、箱洗浄機ほか	1,440	864	R2
ロータリー管理機	1台	SRT701-S-300	550	330	R3
ドローン	1式	MG-1SAK	2,195	1,463	R3
ディスクハロー	1台		1,518	1,214	R6
予冷庫	1台		616	493	R6
合計			38,144	23,459	

【課題・今後の取組】

- 現状の装備で、25ha程度の農地を維持していく（できるだけ条件の良いほ場を集積したい）。
- 生産性の向上とコストダウン、基盤強化準備金の積立て等で、機械の計画的な更新を行う。
- 近隣組織との広域連携の検討。5～10年先の地域の状況を見た上で、雇用も視野に入れて50ha規模の経営も考えたい。