

The page features a decorative design with three blue circles of varying sizes, each composed of concentric rings of different shades of blue. These circles are arranged in a vertical line, with the largest at the top, a medium one in the middle, and a large one at the bottom right. Thin blue lines radiate from the top left and bottom right corners towards the center, framing the text.

「高校生採用に関する企業アンケート調査」 報告書

平成 25 年 3 月

高知県教育委員会高等学校課

I 調査の概要

- 1 調査目的 : 県内事業所における求める人材像、実際に抱えている高校新卒生の現状を把握し、その結果を県下各高等学校や関係機関に提供し、進路指導等に反映させることを目的とする。
- 2 調査方法 : 郵送方式
- 3 調査表様式 : 記名式 (マークシート)
- 4 調査時期 : 平成25年1月
- 5 主な調査項目 : ①高校新卒者の採用について
②離職と定着について
- 6 調査表送付事業所 : 平成24年度求人事業所説明会に案内を送付した県内事業所808社
- 7 回答状況 : 調査対象事業所808社のうち374社 (回答率46.3%) から回答があった。

番号	産業分類	送付事業所数	回答事業所数	回答率
0	水産・農林業	43	23	53.5%
1	鉱業・建設業	116	50	43.1%
2	製造業	204	93	45.6%
3	電気・ガス・水道・情報通信・運輸	39	20	51.3%
4	卸売・小売	130	59	45.4%
5	金融・保険・不動産	12	2	16.7%
6	飲食・宿泊業	64	21	32.8%
7	生活関連サービス業	44	23	52.3%
8	医療・福祉	79	40	50.6%
9	その他	77	43	55.8%
	計	808	374	46.3%

- 8 報告書の見方 : (1) 回答結果の棒グラフは未回答の事業所を除き有効回答数の総数を100%とし有効回答数を右上に表示している。
(2) 2つ選択する回答については、1つのみを回答した事業所の回答数も含まれている。

II アンケート結果の概要



1 高校新卒者の採用について

(1) 平成25年3月の新規卒業生の採用について

平成24年度の採用試験を行った(行う予定)事業所は、146社(39.1%)であった。また、採用予定者は、8割(117社)の事業所が、1~3人である。一方、9人以上も12社あった。

(2) 採用の際に重視するポイント

ア 採用試験で重視するポイントの上位は、「就労意欲・職業観や勤労観」「コミュニケーション能力」「積極性・チャレンジ精神」であった。

イ 採用試験で重視していることは、「面接」が最も多かった。

ウ 筆記試験で重視している内容は、一般常識や適正試験が多く、専門力を問う事業所は3社と大変少なかった。

エ 部活動の経験を重視する事業所は、234社(63.2%)と多かった。

オ 生徒会やボランティア活動の経験を重視する事業所は、164社(44.4%)で、部活動を重視する事業所の方が多かった。

カ インターンシップの経験を重視する事業所は、118社(32.1%)と低い結果であった。

キ 資格取得の有無を重視する事業所は、187社(51.2%)と半数以上であった。

ク 採用した生徒について、よかった点の上位は、「勤労意欲がある」「質問に対して的確に回答できる」「人の話がしっかり聞ける」であった。

ケ 不採用にした生徒について、足りなかった点の上位は、「元気がない」「質問に対して的確に回答できない」「積極性がない」であった。

(3) 平成26年3月高校卒業予定者の採用について

平成26年3月卒業予定者の採用予定がある事業所は、回答186社のうち、96社(52.5%)であった。

また、採用人数を増やすと回答した事業所数は18社(19.1%)あった。

2 離職と定着について

最近の高卒生の印象の上位は、「コミュニケーション力が乏しい」「基礎学力に乏しい」「就労に消極的」であった。

また、離職理由の上位は、「勤労意欲の欠如」「仕事が向いていない」「職場の人間関係」であった。

3 その他

(1) インターンシップ

インターンシップについては、「すでに受け入れている」事業所は75社(20.8%)であるのに対し、「受け入れる考えはない」事業所は133社(36.9%)と多かった。ただし、「要請があれば、積極的に受け入れたい」「今後前向きに検討したい」と受け入れに前向きな事業所も152社(42.2%)あり、学校側から事業所側へのアプローチが重要となってくる。

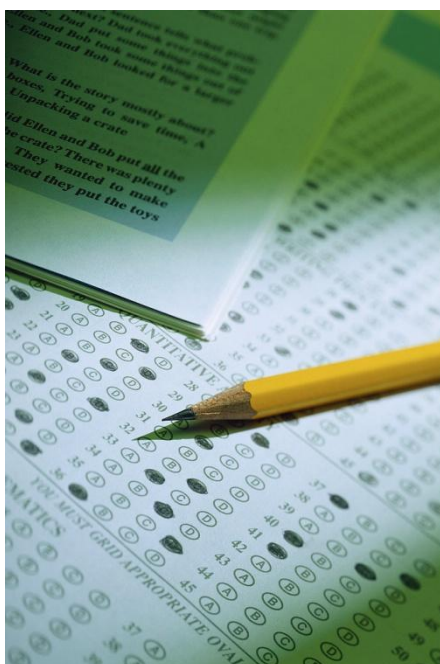
(2) 住宅(福利厚生)

ア 住宅(福利厚生)については、「住宅も手当でもない」事業所が、201社(55.7%)と最も多かった。

イ 住宅や寮を予定していない理由としては、「職員を通勤圏内から採用しているため」が最も多かった。

4 まとめ

事業所は「勤労意欲があり、積極的で、人の話が聞け、きちんと受け答えのできる人物」を求めていることが分かった。このことから学校における指導では、基礎学力を高め言語活動を充実させるとともに、勤労観の育成や積極性を高める取組が必要である。また、部活動も元気さや積極性を高めるために有効と思われる。

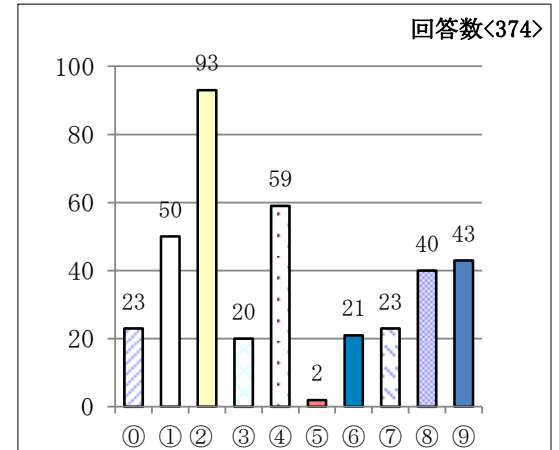


高校生採用に関する企業アンケート

I 貴社の概要について

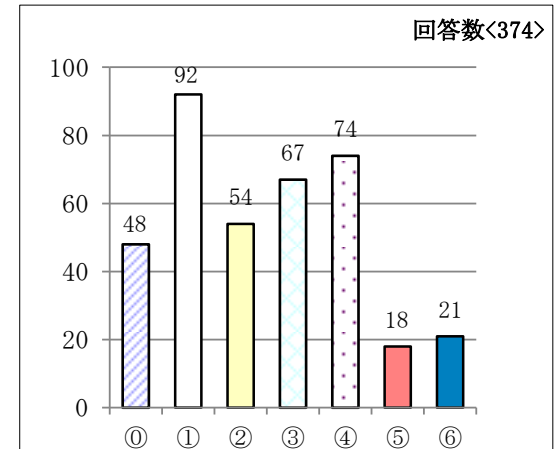
設問1 貴社の産業分類についてお答えください

① 水産・農林業	23	⑤ 金融・保険業・不動産業	2
② 鉱業・建設業	50	⑥ 飲食・宿泊業	21
③ 製造業	93	⑦ 生活関連サービス業	23
④ 電気・ガス・水道 情報通信・運輸	20	⑧ 医療・福祉商業	40
⑤ 卸売・小売	59	⑨ その他	43



設問2 全従業員数（パート・臨時・派遣・契約社員を含む）についてお答えください。

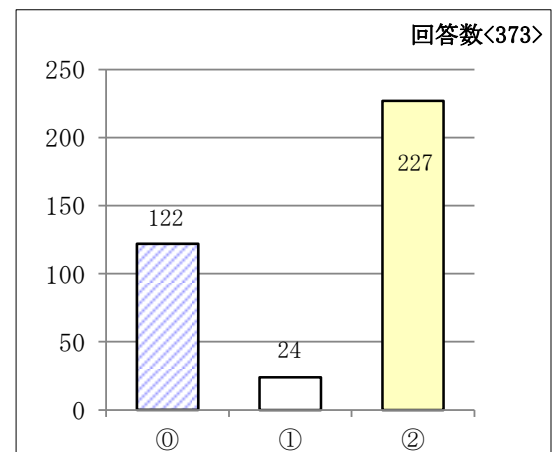
① 1人～9人	48	⑤ 300人～499人	18
② 10人～29人	92	⑥ 500人以上	21
③ 30人～49人	54		
④ 50人～99人	67		
⑤ 100人～299人	74		



II 平成25年3月高校新卒者の採用について

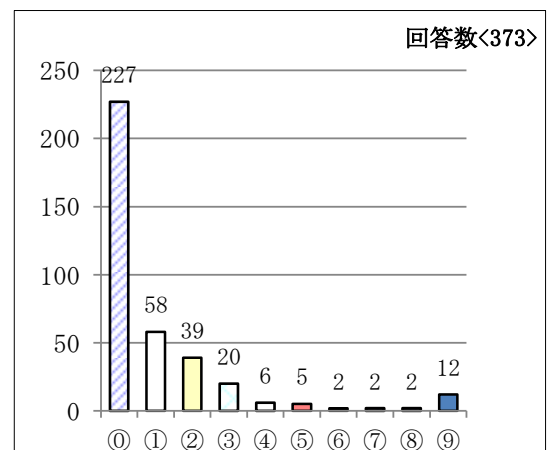
設問3 平成25年3月の高校卒業予定者の採用動向についてお答えください。

① 採用試験を行った	122
② 採用試験を行う予定である	24
③ 採用試験を行わなかった	227



設問4 平成25年3月の高校卒業予定者の採用予定人数をお答えください。

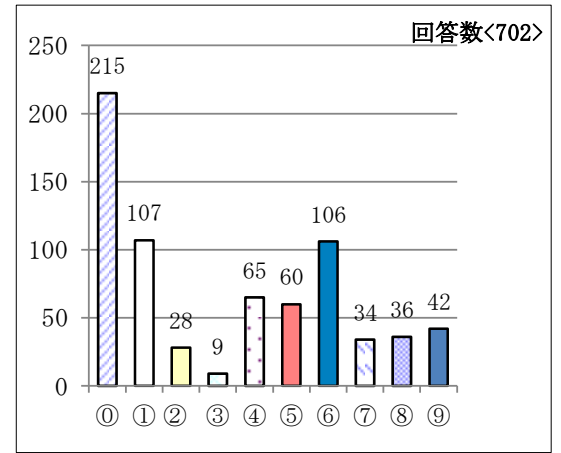
① 採用なし	227	⑤ 5人	5
② 1人	58	⑥ 6人	2
③ 2人	39	⑦ 7人	2
④ 3人	20	⑧ 8人	2
⑤ 4人	6	⑨ 9人以上	12



高校生採用に関する企業アンケート

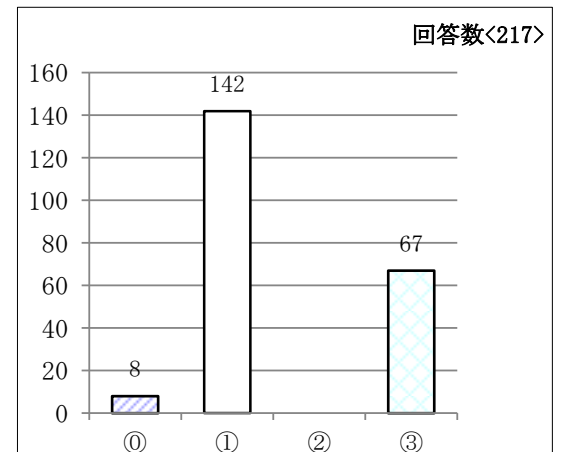
設問5 貴社が、採用試験の際に最も重要視するポイントについてお答えください。（2つ選択ください）

④ 就労意欲・職業観や勤労観	215	⑤ 責任感	60
① コミュニケーション能力	107	⑥ 積極性・チャレンジ精神	106
② 基本的な生活習慣	28	⑦ 柔軟性・環境適応力	34
③ 判断力・決断力	9	⑧ 人柄のよさ	36
④ 体力・健康	65	⑨ 協調性	42
		未回答	46



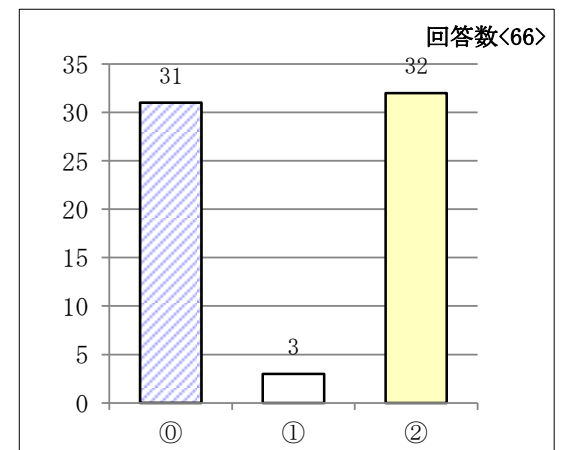
設問6 設問4で①～⑨と回答された方に質問です。採用試験で重視していることについてお答えください。【設問4で④と回答された方も一部含む】

④ 応募書類（履歴書、調査書）	8
① 面接	142
② 筆記試験	0
③ 面接と筆記試験	67



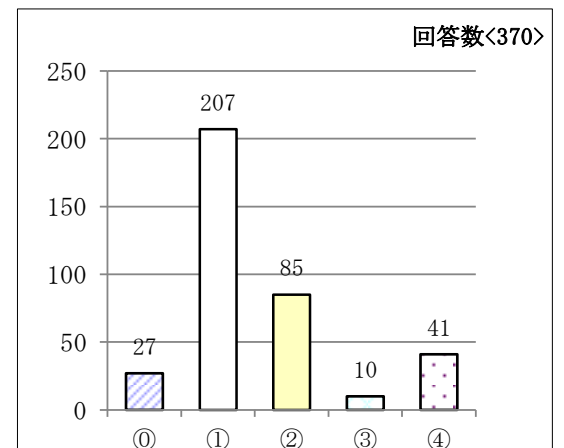
設問7 設問6で②、③と回答された方に質問です。筆記試験で最も重視している内容についてお答えください。

④ 一般常識（基礎学力）を問う内容	31
① 専門力を問う内容	3
② 適性を問う内容	32



設問8 採用試験の視点として部活動の経験を重視するかお答えください。

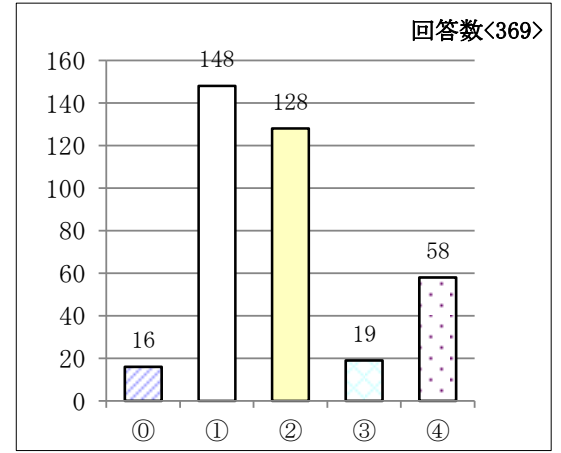
④ 特に重視する	27
① どちらかといえば重視する	207
② どちらともいえない	85
③ どちらかといえば重視しない	10
④ 特に重視はしない	41



高校生採用に関する企業アンケート

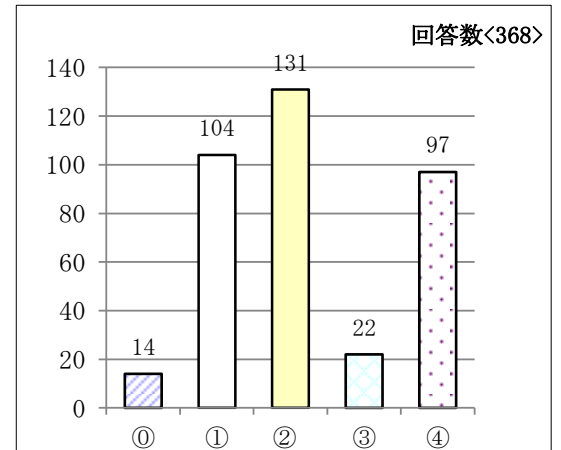
設問9 採用試験の視点として生徒会活動やボランティア活動の経験を重視するかお答えください

① 特に重視する	16
② どちらかといえば重視する	148
③ どちらともいえない	128
④ どちらかといえば重視しない	19
⑤ 特に重視はしない	58



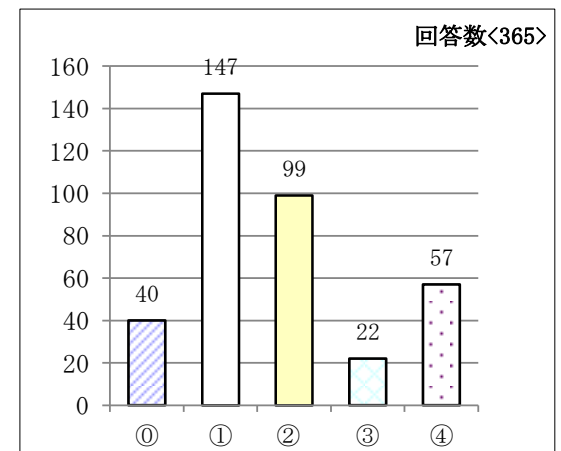
設問10 採用試験の視点としてインターンシップ（就業体験）の経験を重視するかお答えください。

① 特に重視する	14
② どちらかといえば重視する	104
③ どちらともいえない	131
④ どちらかといえば重視しない	22
⑤ 特に重視はしない	97



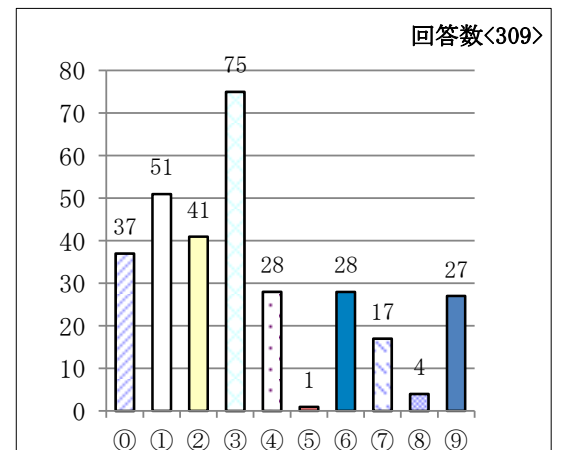
設問11 採用試験の視点として取得している資格を重視するかお答えください。

① 特に重視する	40
② どちらかといえば重視する	147
③ どちらともいえない	99
④ どちらかといえば重視しない	22
⑤ 特に重視はしない	57



設問12 今回、採用した高校生の最も良かったところについてお答えください。（2つ選択ください）【設問4で①と回答された方も一部含む】

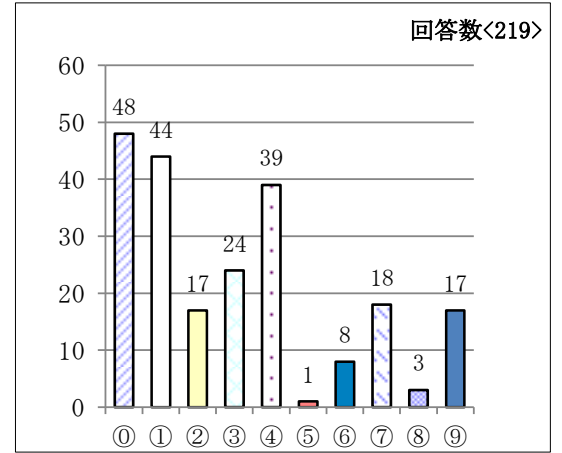
① 元気がいい	37	⑤ リーダーシップがある	1
② 質問に対して的確に返答できる	51	⑥ 協調性がある	28
③ 人の話をしっかり聞ける	41	⑦ 基礎学力をしっかり身に付けている	17
④ 勤労意欲がある	75	⑧ 専門的な知識・技術を身に付けている	4
⑤ 積極性がある	28	⑨ 基本的な生活習慣が身に付いている	27



高校生採用に関する企業アンケート

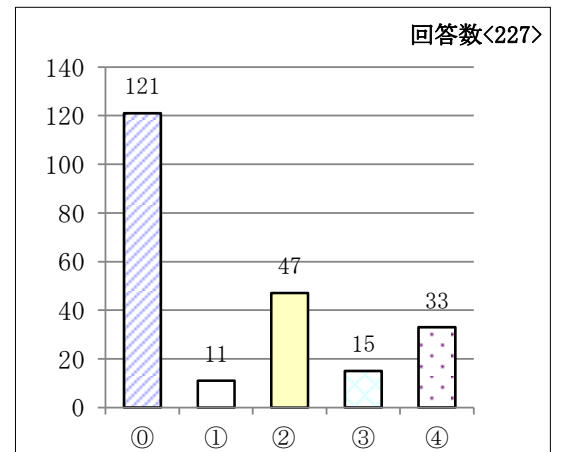
設問 1 3 不採用にした生徒の足らなかったところについてお答えください。
(2つ選択ください)

① 元気がない	48	⑤ リーダーシップがない	1
② 質問に対して的確に返答できない	44	⑥ 協調性がない	8
③ 人の話をしっかり聞けない	17	⑦ 基礎学力をしっかり身に付けていない	18
④ 勤労意欲がない	24	⑧ 専門的な知識・技術を身に付けていない	3
④ 積極性がない	39	⑨ 基本的な生活習慣が身に付いていない	17



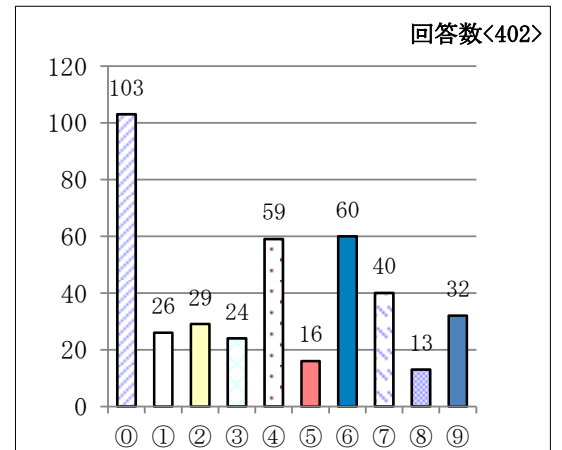
設問 1 4 採用される生徒の入社後の配属先についてお答えください。
【設問 4 で①と回答された方も一部含む】

① 現業部門	121
② 一般事務	11
③ 技術部門	47
④ 営業部門	15
⑤ その他	33



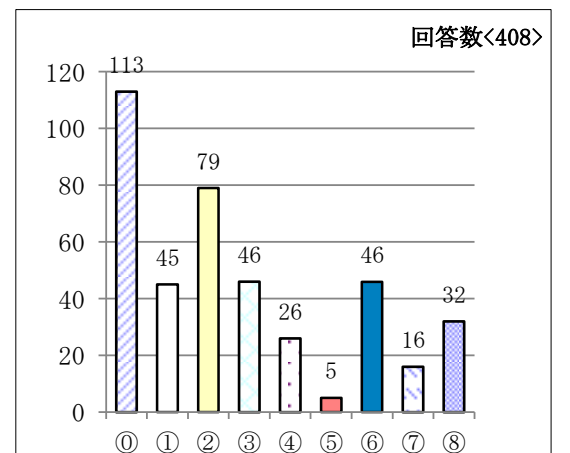
設問 1 5 高校新卒者の採用に関し、貴社にとって課題と思われる点についてお答えください。【複数回答可】

① 時間をかけて人材を育てる余裕がない	103	⑤ 採用活動の開始時期が遅い	16
② 高校とのつながりが弱い	26	⑥ 高校生の関心を引きにくい業種や仕事内容がない	60
③ 企業の知名度が低い	29	⑦ 専門性の高い生徒を確保できない	40
④ 雇用条件が他社に比べて悪い	24	⑧ 採用のノウハウの不足、採用担当者が少ない	13
④ 採用計画がたてられない	59	⑨ その他	32



設問 1 6 高校新卒者採用のために必要な対策についてお答えください。
【複数回答可】

① 県内経済の改善	113	⑤ 福利厚生の上昇	5
② 就職指導員と県内企業との連携	45	⑥ 高校生の職業観や勤労観育成に県内企業が参画	46
③ 企業収益の改善	79	⑦ 県内の生活環境の改善	16
④ 職場見学やインターンシップ等の体験学習の実施	46	⑧ その他	32
④ 企業の魅力についてのアピール	26		

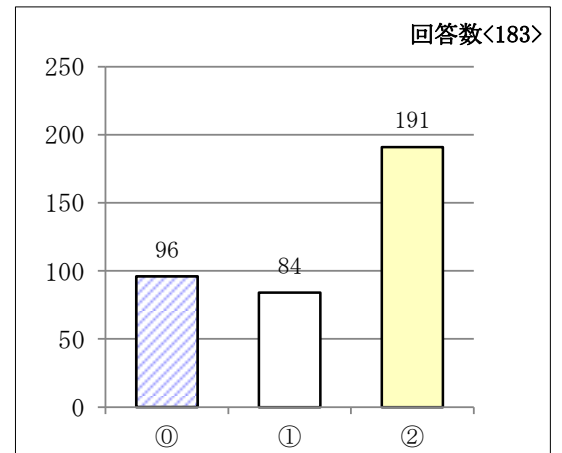


高校生採用に関する企業アンケート

Ⅲ 平成26年3月高校卒業予定者の採用について

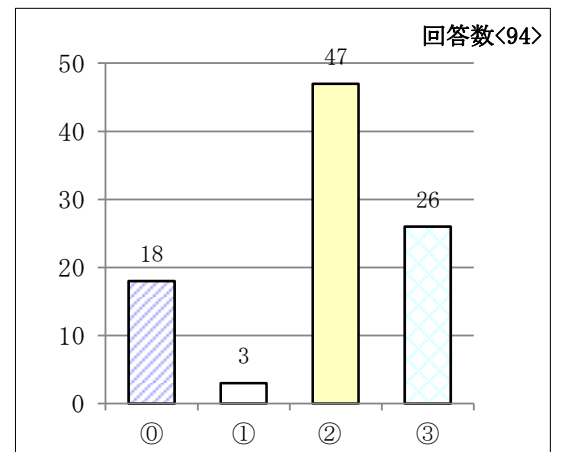
設問17 来年度（平成26年3月卒）の高校卒業予定者の採用予定はありますか。

① 予定あり	96
② 予定なし	84
③ 未定	191



設問18 設問17で①「予定あり」と回答された方に質問です。採用予定者数の増減についてお答えください。

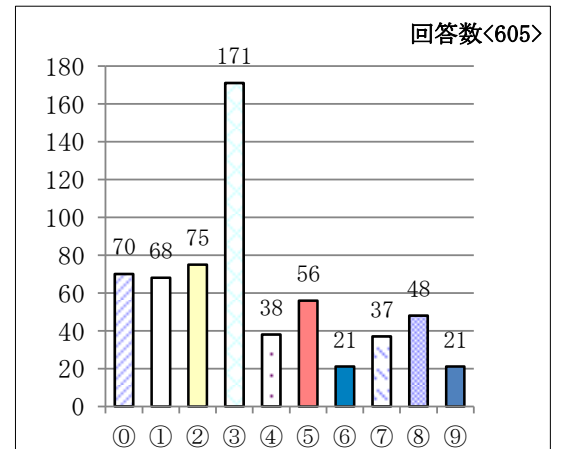
① 採用を増やす	18
② 採用を減らす	3
③ 今年度とほぼ同じ	47
④ 未定	26



Ⅳ 離職と定着について

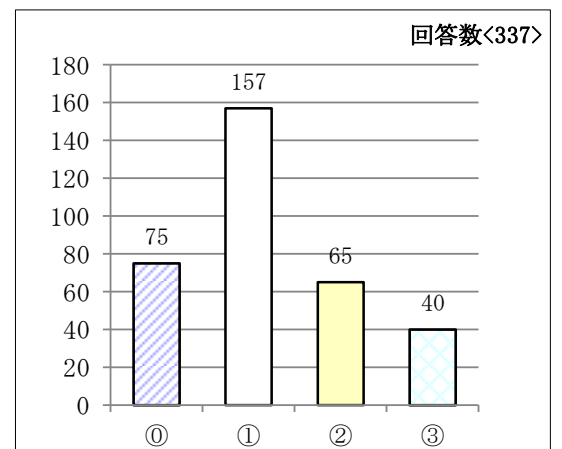
設問19 最近の高校新卒者についてどのような印象を持たれているか、お答えください。（2つ選択ください）

① 就労することに消極的である	70	⑤ 人間関係がうまくつけれない	56
② 自分の意志で就職先を選んでいる	68	⑥ 遅刻や欠席が多い	21
③ 働くことに必要な基礎学力に乏しい	75	⑦ 仕事や職種のえり好みをすぎる	37
④ 挨拶等を含めたコミュニケーション力が乏しい	171	⑧ 責任感が強くまじめ	48
⑤ ストレスを感じているようだ	38	⑨ チャレンジ精神が旺盛	21



設問20 これまで採用した高卒就職者の定着状況についてどのように判断しているか、お答えください。

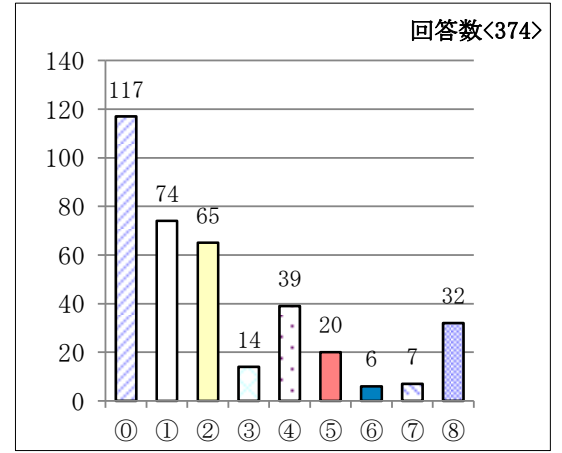
① 良い	75
② どちらかといえば良い	157
③ どちらかといえば悪い	65
④ 悪い	40



高校生採用に関する企業アンケート

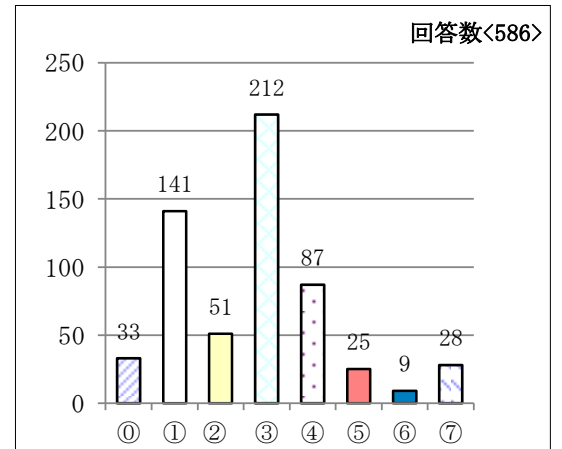
設問 2 1 高校新卒採用者の最近の離職理由について、主として考えられることは何かお答えください。【複数回答可】

① 勤労意欲の欠如	117	⑤ 積極的な（他社・他職種への）転職志向	20
② 仕事に向いていない	74	⑥ 健康問題	6
③ 職場の人間関係	65	⑦ 進学などの進路変更	7
④ 家庭の事情	14	⑧ その他	32
④ 労働条件に関する不満	39		



設問 2 2 新規採用者の定着のために配慮している点についてお答えください。（2つお答えください）

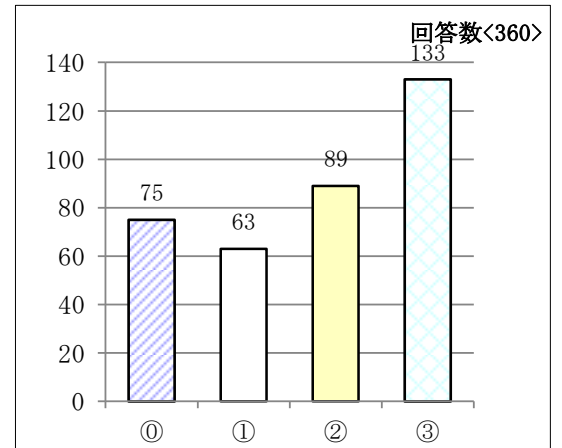
① 事前研修	33	⑤ 計画的な人材育成施策	25
① 新入社員研修・フォロー研修	141	⑥ 寮の完備など福利厚生面	9
② 定期的な面接・面談、カウンセリング	51	⑦ その他	28
③ 上司・先輩による指導	212		
④ OJTによる育成	87		



V その他

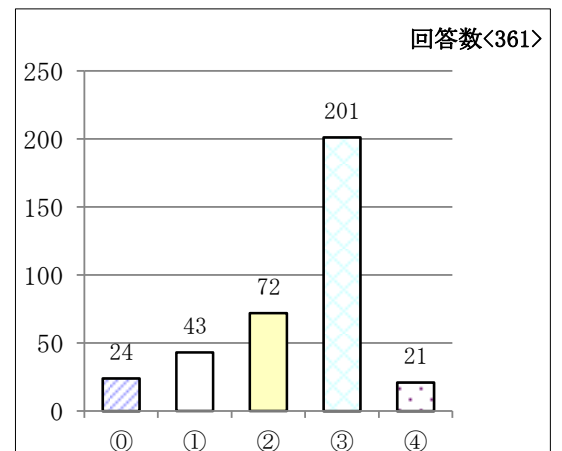
設問 2 3 高校生のインターンシップの受け入れについてお答えください。

① すでに受け入れて実施している	75
① 要請があれば、積極的に受け入れたい	63
② 今後前向きに検討したい	89
③ 現在は受け入れる考えはない	133



設問 2 4 高校新卒者が利用できる住宅（福利厚生）制度についてお答えください。

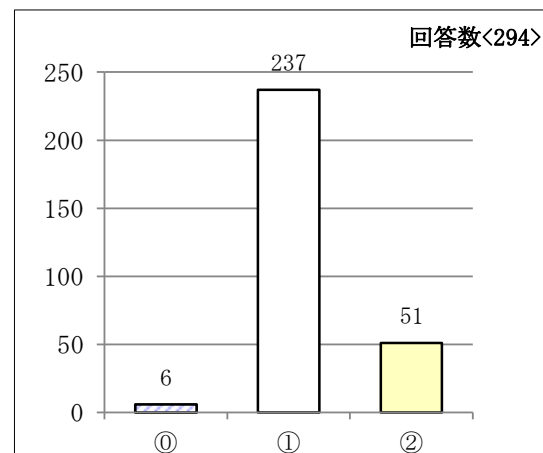
① 住宅も手当もある	24
① 住宅はあるが手当はない	43
② 住宅はないが手当はある	72
③ 住宅も手当もない	201
④ その他	21



高校生採用に関する企業アンケート

設問 2 5 設問 2 4 で②～④と回答された方に質問します。住宅（福利厚生）や寮について今後の予定についてお答えください。

① 予定はある	6
② 予定はない	237
③ 未定	51



設問 2 6 設問 2 5 で②と回答された方に質問します。住宅（福利厚生）や寮を予定していない理由についてお答えください。

【設問 2 5 で①と回答された方も一部含む】

① 職員を通勤圏内から採用しているため	59
② 住宅は、個人の責任で構えるべきであると考えているため	15
③ 社宅等は、現代の若者に好まれないため	8
④ 企業に住宅対策を行う余力がないため	30

