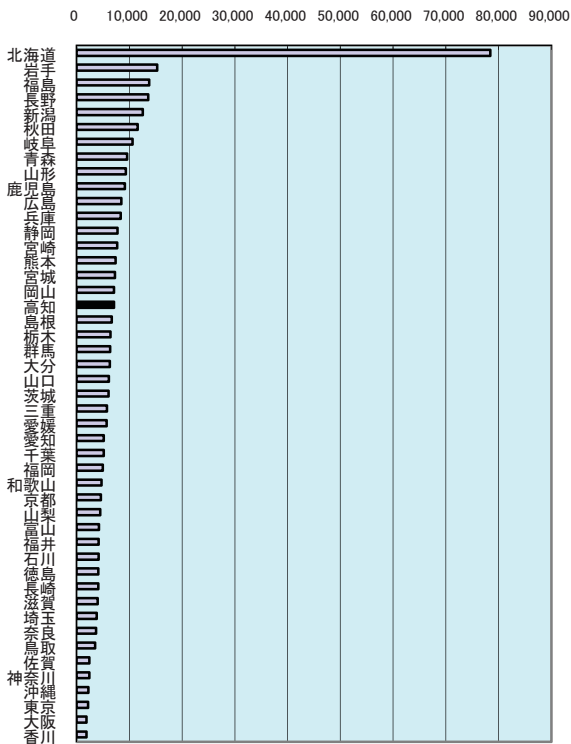
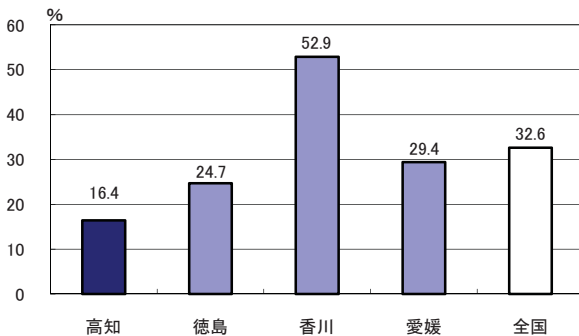


# 1 総面積

都道府県名	km <sup>2</sup>	順位
北海道	78,420.44	1
岩手	15,278.86	2
福島	13,782.75	3
長野	13,562.23	4
新潟	12,583.48	5
秋田	11,612.28	6
岐阜	10,621.17	7
青森	9,607.11	8
山形	9,323.46	9
鹿児島	9,188.67	10
広島	8,479.05	11
兵庫	8,395.84	12
静岡	7,780.33	13
宮崎	7,734.80	14
熊本	7,405.80	15
宮城	7,285.75	16
岡山	7,113.21	17
<b>高知</b>	<b>7,105.13</b>	<b>18</b>
島根	6,707.63	19
栃木	6,408.28	20
群馬	6,363.16	21
大分	6,339.54	22
山口	6,113.81	23
茨城	6,095.69	24
三重	5,777.19	25
愛媛	5,677.73	26
愛知	5,164.57	27
千葉	5,156.70	28
福岡	4,976.97	29
和歌山	4,726.29	30
京都	4,613.01	31
山梨	4,465.37	32
富山	4,247.55	33
福井	4,189.54	34
石川	4,185.54	35
徳島	4,146.55	36
長崎	4,104.48	37
滋賀	4,017.36	38
埼玉	3,797.30	39
奈良	3,691.09	40
鳥取	3,507.26	41
佐賀	2,439.60	42
神奈川	2,415.84	43
沖縄	2,275.91	44
東京	2,187.50	45
大阪	1,897.85	46
大香	1,876.51	47
全 国	372,907.20	



可住地面積割合(四国)



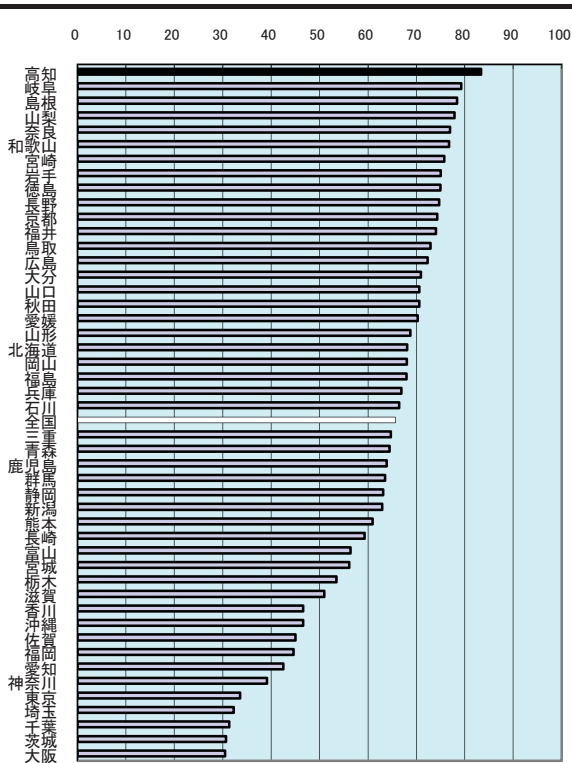
年次：平成20年10月1日現在  
 資料：社会生活統計指標2010  
 出所：総務省統計局  
 備考：本件＝全国の1.91%

総面積には、湖沼の面積も含む。ただし、水面境界未定のため、青森県、秋田県にまたがる十和田湖については、当該県の面積に含まれていない。(北方地域及び竹島を除いた数値)

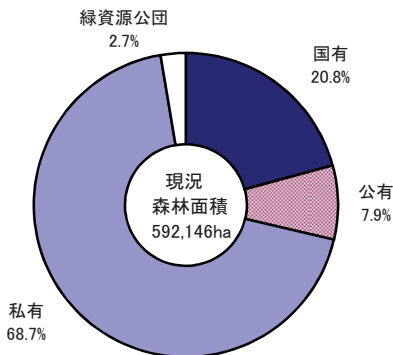
可住地面積とは、北方地域及び竹島を除いた総面積から林野面積と主要湖沼面積(面積1平方キロメートル以上の湖沼で人工湖以外)を差し引いたもの

## 2 森林面積割合

都道府県名	%	順位
高知	83.3	1
岐阜	79.3	2
島根	78.4	3
山梨	77.8	4
奈良	77.0	5
和歌山	76.7	6
宮崎	75.7	7
岩手	75.0	8
徳島	75.0	9
長野	74.7	10
京都	74.3	11
福岡	74.0	12
鳥取	72.9	13
広島	72.3	14
大分	70.9	15
山口	70.6	16
秋田	70.6	17
愛媛	70.3	18
山形	68.8	19
北海道	68.1	20
岡山	68.1	21
福井	67.9	22
兵庫	66.9	23
石川	66.4	24
全国	65.6	-
三重	64.8	25
青森	64.5	26
鹿嶋	63.9	27
群馬	63.5	28
静岡	63.1	29
新潟	63.0	30
熊本	61.0	31
長崎	59.3	32
富山	56.4	33
宮城	56.2	34
栃木	53.5	35
滋賀	51.0	36
香川	46.6	37
沖縄	46.6	38
佐賀	45.0	39
福岡	44.6	40
愛知	42.5	41
神奈川	39.1	42
東京都	33.6	43
埼玉県	32.3	44
千葉県	31.3	45
茨城	30.7	46
大阪	30.5	47



保有形態別森林面積(高知県)



年次: 平成17年

資料: 農林業センサス(5年毎の調査)

出所: 農林水産省

備考: 本件=全国平均の126.98%

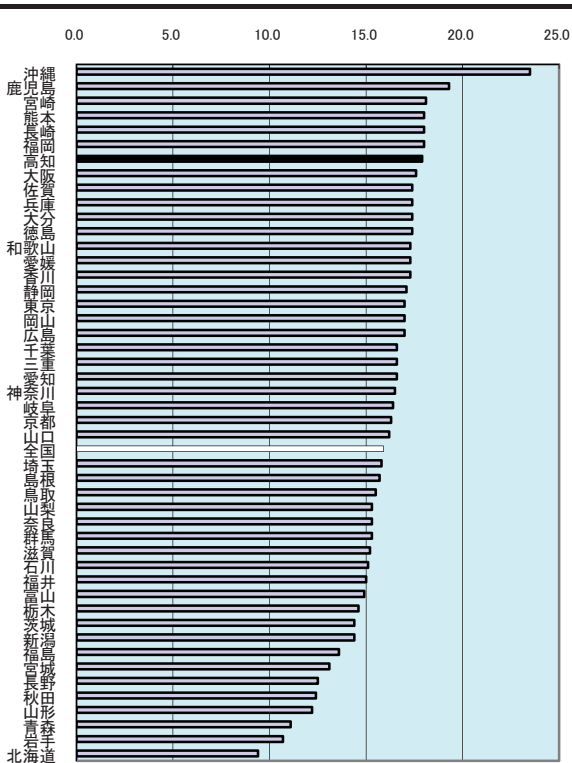
総面積(H17国土地理院調)に対する比率(北方地域及びび竹島を除いた数値)

森林面積÷総面積×100

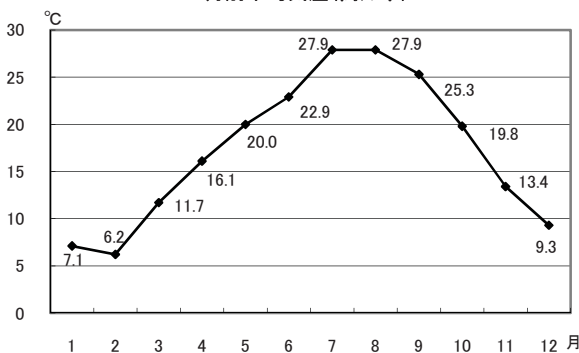
農林業センサスは経営体調査であり、全数でない。

### 3 年平均気温

都道府県名	°C	順位
沖 縄	23.5	1
鹿 児 島	19.3	2
宮 崎	18.1	3
熊 本	18.0	4
長 崎	18.0	4
福 岡	18.0	4
高 知	17.9	7
大 阪	17.6	8
佐 賀	17.4	9
兵 庫	17.4	9
大 分	17.4	9
徳 島	17.4	9
和 歌 山	17.3	13
愛 媛	17.3	13
香 川	17.3	13
静 岡	17.1	16
東 京	17.0	17
岡 山	17.0	17
広 島	17.0	17
千 葉	16.6	20
三 重	16.6	20
愛 知	16.6	20
神 奈 川	16.5	23
岐 阜	16.4	24
京 都	16.3	25
山 口	16.2	26
全 国	15.9	-
埼 玉	15.8	27
島 根	15.7	28
鳥 取	15.5	29
山 梨	15.3	30
奈 良	15.3	30
群 馬	15.3	30
滋 賀	15.2	33
石 川	15.1	34
福 井	15.0	35
富 山	14.9	36
栃 木	14.6	37
茨 城	14.4	38
新 潟	14.4	38
福 島	13.6	40
宮 城	13.1	41
長 野	12.5	42
秋 田	12.4	43
山 形	12.2	44
青 森	11.1	45
岩 手	10.7	46
北 海 道	9.4	47



月別平均気温(高知市)



年次: 平成19年

資料: 気象庁年報

出所: 気象庁

備考: 本県=全国平均の112.58%

各都道府県の県庁所在都市の気象官署における所定の観測地点のものである。  
(ただし、埼玉県は熊谷市・滋賀県は彦根市)

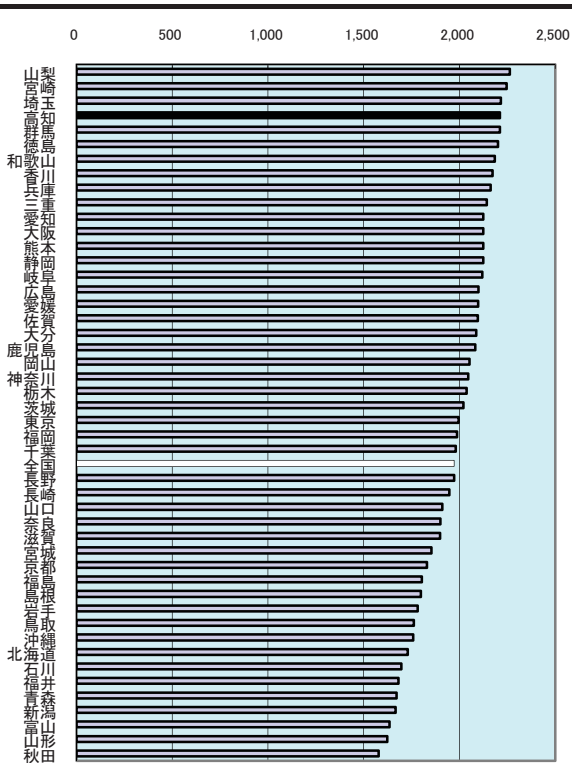
上表 年次: 平成20年

資料: 高知県の気象

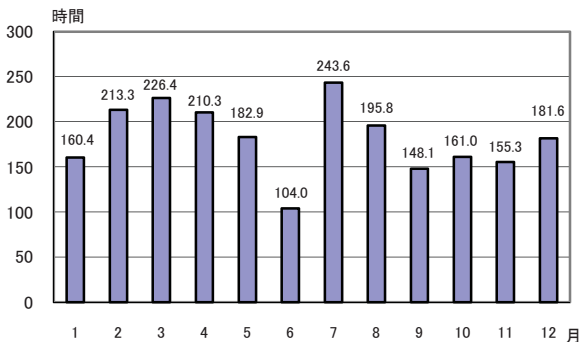
出所: 高知地方気象台

## 4 年間日照時間

都道府県名	時間	順位
山梨	2,263	1
宮崎	2,247	2
埼玉	2,217	3
高知	2,211	4
群馬	2,211	4
徳島	2,201	6
和歌山	2,185	7
香川	2,173	8
兵庫	2,163	9
三重	2,142	10
愛知	2,125	11
大阪	2,125	11
熊本	2,124	13
静岡	2,124	13
岐阜	2,119	15
広島	2,099	16
愛媛	2,098	17
佐賀	2,096	18
大分	2,088	19
鹿児島	2,083	20
岡山	2,052	21
神奈川	2,046	22
栃木	2,038	23
茨城	2,020	24
東京	1,996	25
福岡	1,987	26
千葉	1,980	27
全国	1,973	-
長野	1,972	28
長崎	1,947	29
山口	1,911	30
奈良	1,900	31
滋賀	1,899	32
宮城	1,854	33
京都	1,830	34
福島	1,803	35
島根	1,799	36
岩手	1,782	37
鳥取	1,762	38
沖縄	1,759	39
北海道	1,730	40
石川	1,697	41
福井	1,682	42
青森	1,671	43
新潟	1,667	44
富山	1,635	45
山形	1,623	46
秋田	1,578	47



月別日照時間(高知市)



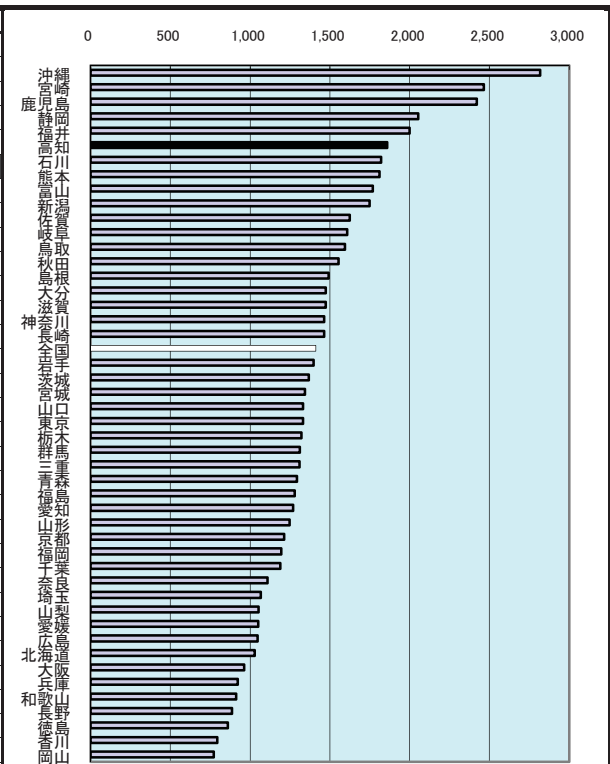
年次: 平成19年  
 資料: 気象庁年報  
 出所: 気象庁  
 備考: 本県=全国平均の112.06%

上表 年次: 平成20年  
 資料: 高知県の気象  
 出所: 高知地方気象台

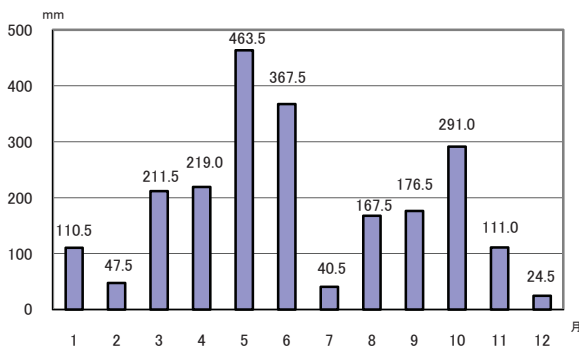
各都道府県の県庁所在都市の気象官署における所定の観測地点のものである。  
 (ただし、埼玉県は熊谷市・滋賀県は彦根市)

# 5 年間降水量

都道府県名	mm	順位
沖 縄	2,817	1
宮 崎	2,465	2
鹿 児 島	2,420	3
静 岡	2,053	4
福 井	2,000	5
高 知	1,859	6
石 川	1,821	7
熊 本	1,811	8
富 山	1,770	9
新 潟	1,749	10
佐 賀	1,625	11
岐 阜	1,608	12
鳥 取	1,595	13
秋 田	1,555	14
島 根	1,492	15
大 分	1,474	16
神 奈 川	1,465	18
長 崎	1,464	19
全 国	1,412	-
岩 手	1,398	20
茨 城	1,367	21
宮 城	1,344	22
山 口	1,332	23
東 京	1,332	23
栃 木	1,321	25
群 馬	1,311	26
三 重	1,310	27
青 森	1,293	28
福 島	1,279	29
愛 知	1,270	30
山 形	1,248	31
京 都	1,213	32
福 岡	1,195	33
千 葉	1,190	34
奈 良	1,110	35
埼 玉	1,068	36
山 梨	1,053	37
愛 媛	1,052	38
広 島	1,048	39
北 海 道	1,029	40
大 阪	963	41
和 歌 山	922	42
長 野	913	43
徳 島	887	44
香 川	795	46
山 岡	773	47



月別降水量(高知市)



年次: 平成19年

資料: 気象庁年報

出所: 気象庁

備考: 本県=全国平均の131.66%

各都道府県の県庁所在都市の気象官署における所定の観測地点のものである。

(ただし、埼玉県は熊谷市・滋賀県は彦根市)

上表 年次: 平成20年

資料: 高知県の気象

出所: 高知地方気象台