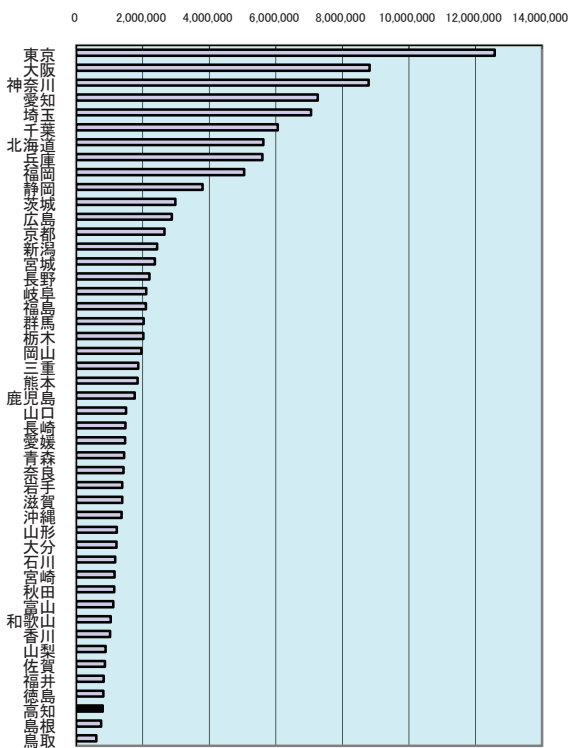
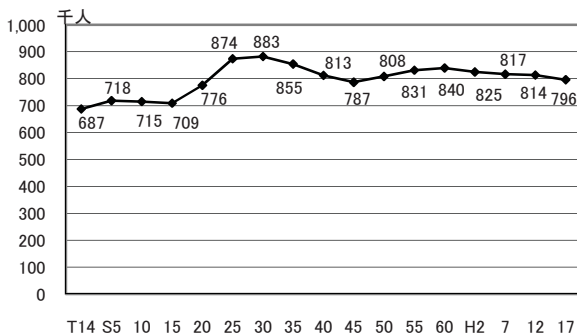


# 6 総人口(国勢調査)

都道府県名	人	順位
東京都	12,576,601	1
大阪府	8,817,166	2
神奈川県	8,791,597	3
愛知県	7,254,704	4
埼玉県	7,054,243	5
千葉県	6,056,462	6
北海道	5,627,737	7
兵庫県	5,590,601	8
福岡県	5,049,908	9
静岡県	3,792,377	10
茨城県	2,975,167	11
広島県	2,876,642	12
京都府	2,647,660	13
新潟県	2,431,459	14
宮城県	2,360,218	15
長野県	2,196,114	16
岐阜県	2,107,226	17
福島県	2,091,319	18
群馬県	2,024,135	19
栃木県	2,016,631	20
岡山県	1,957,264	21
三重県	1,866,963	22
熊本県	1,842,233	23
鹿児島県	1,753,179	24
山口県	1,492,606	25
長崎県	1,478,632	26
愛媛県	1,467,815	27
青森県	1,436,657	28
奈良県	1,421,310	29
岩手県	1,385,041	30
滋賀県	1,380,361	31
沖縄県	1,361,594	32
山形県	1,216,181	33
大分県	1,209,571	34
石川県	1,174,026	35
宮崎県	1,153,042	36
秋田県	1,145,501	37
富山県	1,111,729	38
和歌山県	1,035,969	39
香川県	1,012,400	40
山梨県	884,515	41
佐賀県	866,369	42
福井県	821,592	43
徳島県	809,950	44
高知県	<b>796,292</b>	<b>45</b>
鳥根取	742,223	46
全	607,012	47
国	127,767,994	



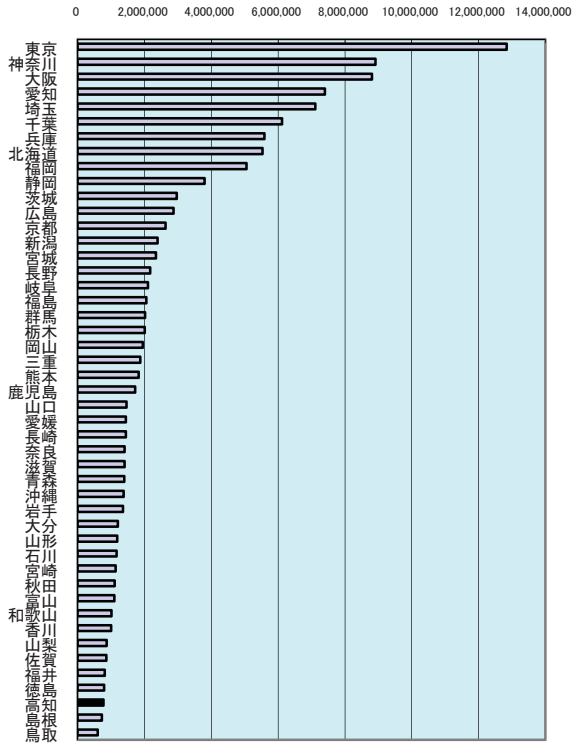
人口の推移(高知県)



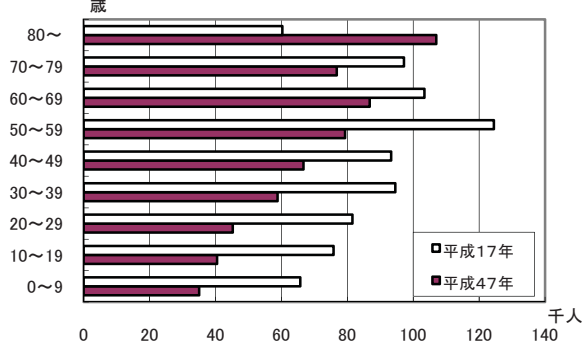
年次: 平成17年10月1日現在  
 資料: 国勢調査(5年毎の調査)  
 出所: 総務省統計局  
 備考: 本県=全国の0.62%

# 7 総人口(推計人口)

都道府県名	人	順位
東京都	12,838,435	1
神奈川県	8,917,182	2
大阪府	8,806,016	3
愛知県	7,403,409	4
埼玉県	7,112,636	5
千葉県	6,122,113	6
兵庫県	5,586,033	7
北海道	5,535,486	8
福岡県	5,054,255	9
静岡県	3,799,930	10
茨城県	2,963,990	11
広島県	2,868,756	12
京都府	2,628,864	13
新潟県	2,390,976	14
宮城県	2,340,167	15
長野県	2,170,691	16
岐阜県	2,100,375	17
福島県	2,052,495	18
群馬県	2,012,275	19
栃木県	2,011,276	20
岡山県	1,948,196	21
三重県	1,875,464	22
熊本県	1,820,942	23
鹿児島県	1,717,330	24
山口県	1,463,077	25
愛媛県	1,443,927	26
長崎県	1,440,207	27
奈良県	1,403,686	28
滋賀県	1,402,032	29
青森県	1,391,834	30
沖縄県	1,375,993	31
岩手県	1,351,890	32
大分県	1,200,188	33
山形県	1,188,229	34
石川県	1,167,892	35
宮崎県	1,136,191	36
秋田県	1,107,828	37
富山県	1,101,342	38
和歌山県	1,011,556	39
香川県	1,002,514	40
山梨県	870,694	41
佐賀県	855,832	42
福井県	812,395	43
徳島県	794,128	44
高知県	773,436	45
鳥根県	724,918	46
島取県	595,192	47
全国	127,692,273	



将来推計人口(高知県・10歳階級別)

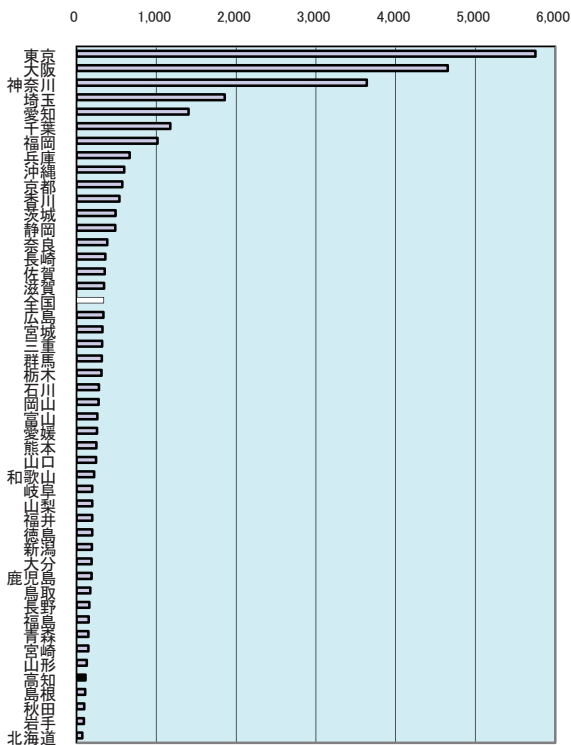


年次: 平成20年10月1日現在  
 資料: 人口推計年報  
 出所: 総務省統計局  
 備考: 本県=全国の0.61%

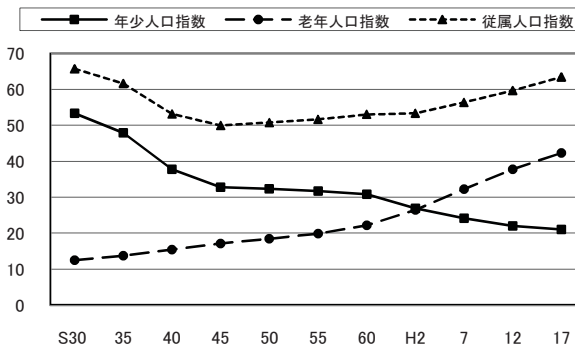
上表 年次: 平成19年5月推計  
 資料: 都道府県別将来推計人口  
 出所: 国立社会保障・人口問題研究所

## 8 人口密度(総面積1km<sup>2</sup>当たり)

都道府県名	人	順位
東 京	5,750.7	1
大 阪	4,654.6	2
神 奈 川	3,639.1	3
埼 玉	1,857.7	4
愛 知	1,404.9	5
千 葉	1,174.5	6
福 岡	1,014.8	7
兵 庫	666.0	8
沖 縄	598.6	9
京 都	574.0	10
香 川	539.5	11
茨 城	488.1	12
静 岡	487.5	13
奈 良	385.1	14
長 崎	361.1	15
佐 賀	355.1	16
滋 賀	343.6	17
全 国	342.7	-
広 島	339.3	18
宮 城	324.0	19
三 重	323.2	20
群 馬	318.1	21
栃 木	314.7	22
石 川	280.5	23
岡 山	275.2	24
富 山	261.7	25
愛 媛	258.5	26
熊 本	248.8	27
山 口	244.2	28
和 歌 山	219.2	29
岐 阜	198.4	30
山 梨	198.1	31
福 井	196.1	32
徳 島	195.4	33
新 潟	193.2	34
大 分	190.8	35
鹿 児 島	190.8	35
鳥 取	173.1	37
長 野	161.9	38
福 島	151.7	39
青 森	149.5	40
宮 崎	149.1	41
山 形	130.4	42
高 知	112.1	43
島 根	110.7	44
秋 田	98.6	45
岩 手	90.7	46
北 海 道	71.8	47



### 年少、老年、従属人口指数の推移(高知県)



上表

年少人口指数

15～64歳人口に対する15歳未満人口の比率

老年人口指数

15～64歳人口に対する65歳以上人口の比率

従属人口指数

15～64歳人口に対する15歳未満  
及び65歳以上人口の比率

年次：平成17年10月1日現在

資料：国勢調査(5年毎の調査)

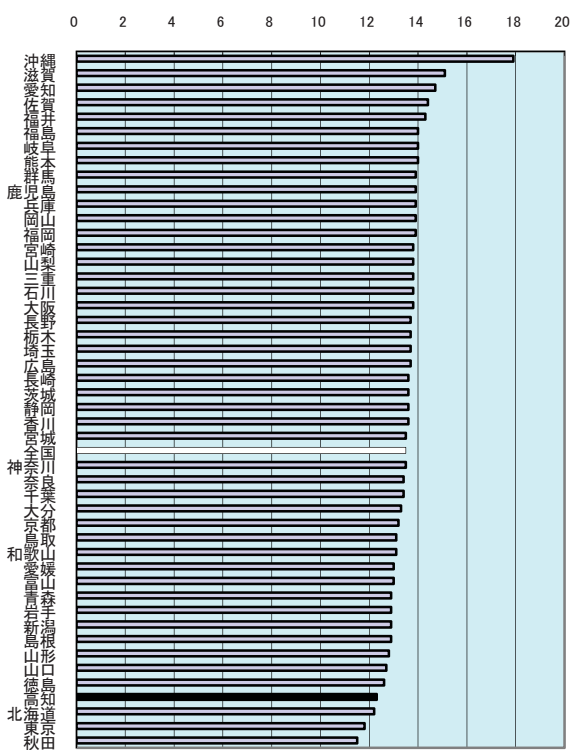
出所：総務省統計局

備考：本県＝全国平均の32.71%

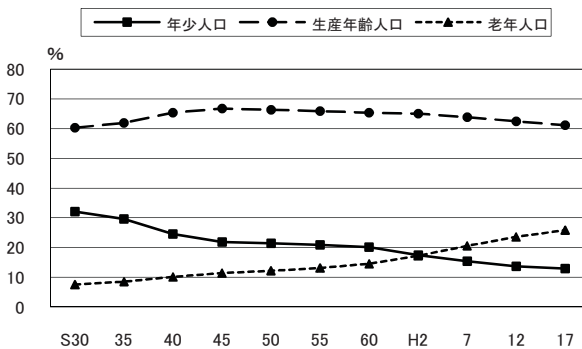
総面積1km<sup>2</sup>当たりの人口

# 9 年少人口割合(15歳未満人口)

都道府県名	%	順位
沖 縄	17.9	1
滋 賀	15.1	2
愛 知	14.7	3
佐 賀	14.4	4
福 井	14.3	5
福 島	14.0	6
岐 阜	14.0	6
熊 本	14.0	6
群 馬	13.9	9
鹿 児 島	13.9	9
兵 庫	13.9	9
岡 山	13.9	9
福 岡	13.9	9
山 梨	13.8	14
三 重	13.8	14
石 川	13.8	14
大 阪	13.8	14
長 野	13.7	19
栃 木	13.7	19
埼 玉	13.7	19
広 島	13.7	19
長 崎	13.6	23
茨 城	13.6	23
静 岡	13.6	23
香 川	13.6	23
宮 城	13.5	27
全 国	13.5	-
神 奈 川	13.5	27
奈 良	13.4	29
千 葉	13.4	29
大 分	13.3	31
京 都	13.2	32
鳥 取	13.1	33
和 歌 山	13.1	33
愛 媛	13.0	35
富 山	13.0	35
青 森	12.9	37
岩 手	12.9	37
新 潟	12.9	37
島 根	12.9	37
山 形	12.8	41
山 口	12.7	42
徳 島	12.6	43
高 知	12.3	44
北 海 道	12.2	45
東 京	11.8	46
秋 田	11.5	47



年齢3区分構成比の推移(高知県)

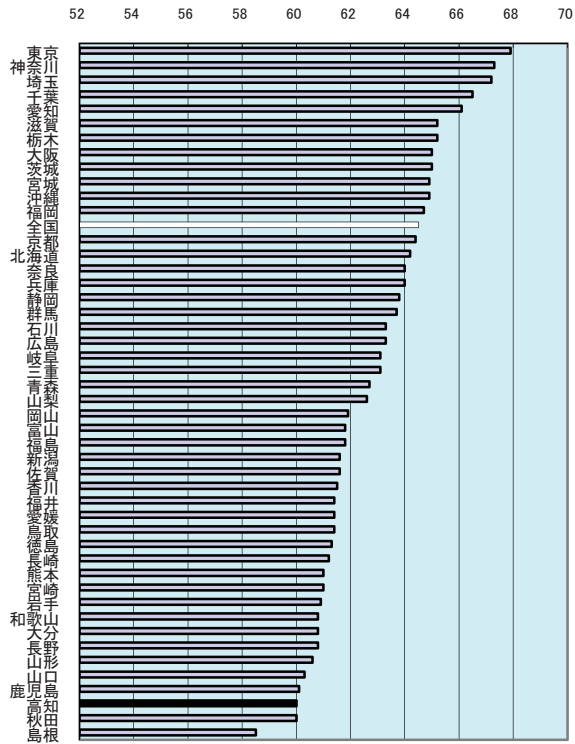


年次: 平成20年10月1日現在  
 資料: 人口推計年報  
 出所: 総務省統計局  
 備考: 本県=全国平均の91.1%

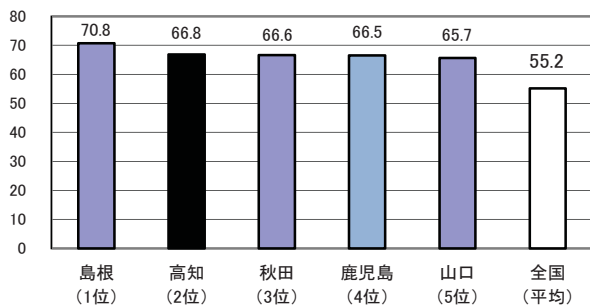
上表 資料: 国勢調査  
 年少人口 15歳未満  
 生産年齢人口 15~64歳  
 老年人口 65歳以上

# 10 生産年齢人口割合(15歳～64歳人口)

都道府県名	%	順位
東京都	67.9	1
神奈川県	67.3	2
埼玉県	67.2	3
千葉県	66.5	4
愛知県	66.1	5
滋賀県	65.2	6
栃木県	65.2	6
大阪府	65.0	8
茨城県	65.0	8
宮城県	64.9	10
沖縄県	64.9	10
福岡県	64.7	12
全国	64.5	
東京都	64.4	13
北海道	64.2	14
奈良県	64.0	15
兵庫県	64.0	15
静岡県	63.8	17
群馬県	63.7	18
石川県	63.3	19
広島県	63.3	19
岐阜県	63.1	21
三重県	63.1	21
青森県	62.7	23
山梨県	62.6	24
岡山県	61.9	25
富山県	61.8	26
福島県	61.8	26
新潟県	61.6	28
佐賀県	61.6	28
香川県	61.5	30
福岡県	61.4	31
愛媛県	61.4	31
鳥取県	61.4	31
徳島県	61.3	34
長崎県	61.2	35
熊本県	61.0	36
宮崎県	61.0	36
岩手県	60.9	38
和歌山県	60.8	39
大分県	60.8	39
長野県	60.8	39
山形県	60.6	42
山梨県	60.3	43
鹿児島県	60.1	44
高知県	60.0	45
秋田県	60.0	45
島根県	58.5	47



従属人口指数上位5都道府県



年次: 平成20年10月1日現在

資料: 人口推計年報

出所: 総務省統計局

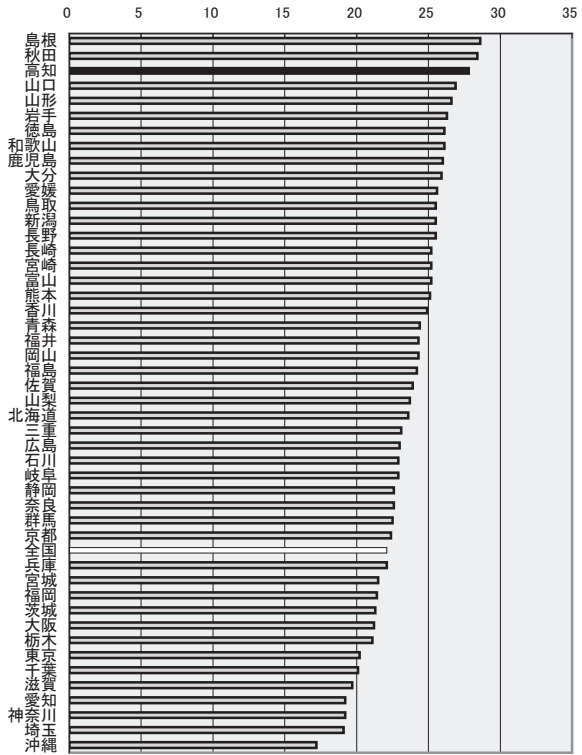
備考: 本県=全国平均の93.02%

従属人口指数

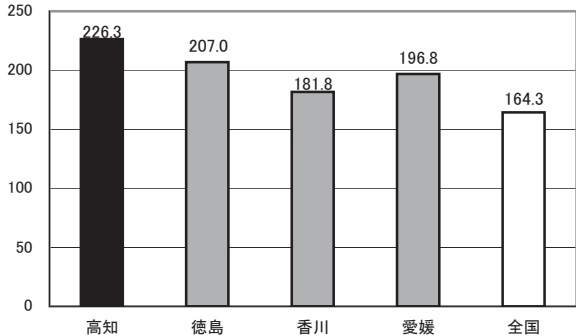
(年少人口+老年人口)÷生産年齢人口×100

# 11 老年人口割合(65歳以上人口)

都道府県名	%	順位
島根	28.6	1
秋田	28.4	2
高知	27.8	3
山口	26.9	4
山形	26.6	5
岩手	26.3	6
徳島	26.1	7
和歌山	26.1	7
鹿児島	26.0	9
大分	25.9	10
愛媛	25.6	11
鳥取	25.5	12
新潟	25.5	12
長野	25.5	12
長崎	25.2	15
宮崎	25.2	15
富山	25.2	15
熊本	25.1	18
香川	24.9	19
青森	24.4	20
福岡	24.3	21
岡山	24.3	21
福島	24.2	23
佐賀	23.9	24
山梨	23.7	25
北海道	23.6	26
三重	23.1	27
広島	23.0	28
石川	22.9	29
岐阜	22.9	29
静岡	22.6	31
奈良	22.6	31
群馬	22.5	33
東京都	22.4	34
全国	22.1	-
兵庫	22.1	35
宮城	21.5	36
福岡	21.4	37
茨城	21.3	38
大阪	21.2	39
栃木	21.1	40
東京	20.2	41
千葉	20.1	42
滋賀	19.7	43
愛知	19.2	44
神奈川	19.2	44
埼玉	19.1	46
沖縄	17.2	47



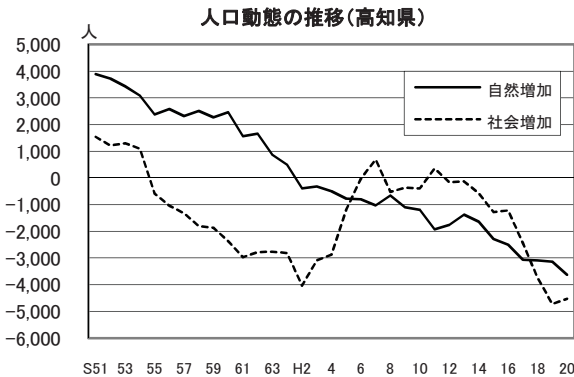
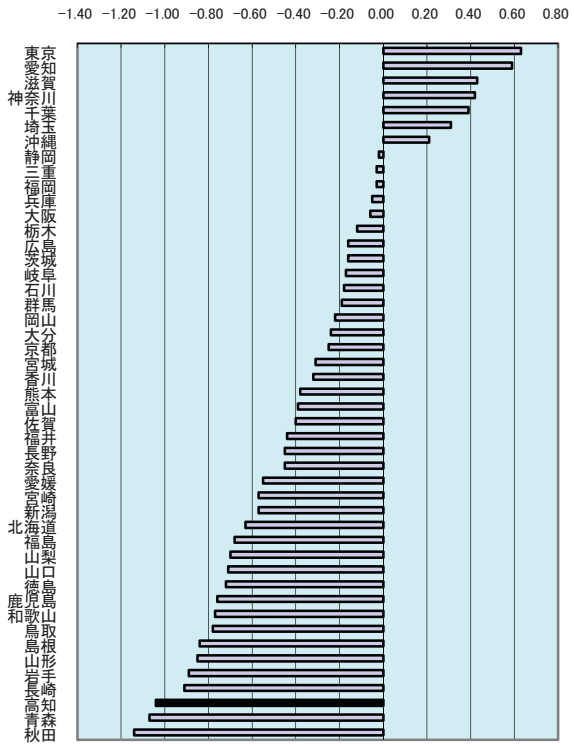
老年化指数の比較(四国)



年次: 平成20年10月1日現在  
 資料: 人口推計年報  
 出所: 総務省統計局  
 備考: 本県=全国平均の125.79%  
 老年化指数  
 (平成20年10月1日現在推計人口より算出)  
 老年人口÷年少人口×100

## 12 人口増加率

都道府県名	%	順位
東 京	0.63	1
愛 知	0.59	2
滋 賀	0.43	3
神 奈 川	0.42	4
千 葉	0.39	5
埼 玉	0.31	6
沖 縄	0.21	7
静 岡	-0.02	8
三 重	-0.03	9
福 岡	-0.03	9
兵 庫	-0.05	11
大 阪	-0.06	12
栃 木	-0.12	13
広 島	-0.16	14
茨 城	-0.16	14
岐 阜	-0.17	16
石 川	-0.18	17
群 馬	-0.19	18
岡 山	-0.22	19
大 分	-0.24	20
京 都	-0.25	21
香 川	-0.31	22
熊 本	-0.38	24
富 山	-0.39	25
佐 賀	-0.40	26
福 井	-0.44	27
長 野	-0.45	28
奈 良	-0.45	28
愛 媛	-0.55	30
宮 崎	-0.57	31
新 潟	-0.57	31
北 海 道	-0.63	33
福 島	-0.68	34
山 梨	-0.70	35
山 口	-0.71	36
徳 島	-0.72	37
鹿 児 島	-0.76	38
和 歌 山	-0.77	39
鳥 取	-0.78	40
島 根	-0.84	41
山 形	-0.85	42
岩 手	-0.89	43
長 崎	-0.91	44
高 知	-1.04	45
青 森	-1.07	46
秋 田	-1.14	47
全 国	-0.06	



年次: 平成20年10月1日現在

資料: 人口推計年報

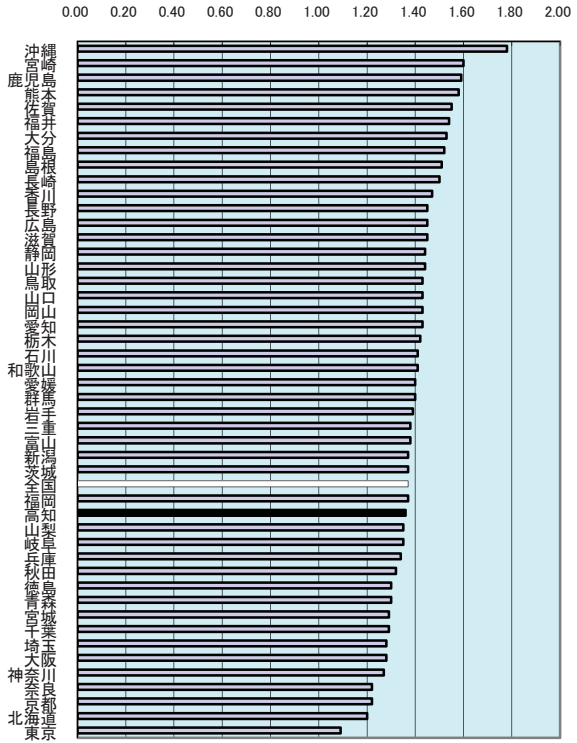
出所: 総務省統計局

備考: H19~H20Iによる人口の増減を表したものを。

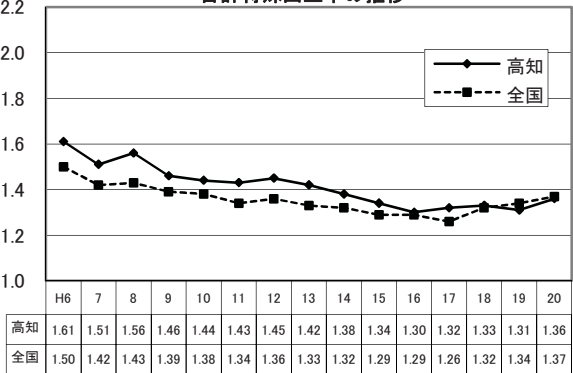
(総人口-前回総人口)÷前回総人口×100

### 13 合計特殊出生率

都道府県名		順位
沖 縄	1.78	1
宮 崎	1.60	2
鹿 児 島	1.59	3
熊 本	1.58	4
佐 賀	1.55	5
福 井	1.54	6
大 分	1.53	7
福 島	1.52	8
島 根	1.51	9
長 崎	1.50	10
香 川	1.47	11
長 野	1.45	12
広 島	1.45	12
滋 賀	1.45	12
静 岡	1.44	15
山 形	1.44	15
鳥 取	1.43	17
山 口	1.43	17
岡 山	1.43	17
愛 知	1.43	17
栃 木	1.42	21
石 川	1.41	22
和 歌 山	1.41	22
愛 媛	1.40	24
群 馬	1.40	24
岩 手	1.39	26
三 重	1.38	27
富 山	1.38	27
新 潟	1.37	29
茨 城	1.37	29
全 国	1.37	-
福 岡	1.37	29
高 知	1.36	32
山 梨	1.35	33
岐 阜	1.35	33
兵 庫	1.34	35
秋 田	1.32	36
徳 島	1.30	37
青 森	1.30	37
宮 城	1.29	39
千 葉	1.29	39
埼 玉	1.28	41
大 阪	1.28	41
神 奈 川	1.27	43
奈 良	1.22	44
京 都	1.22	44
海 道	1.20	46
北 京	1.09	47



合計特殊出生率の推移



年次：平成20年

資料：人口動態統計

出所：厚生労働省ホームページ

備考：本県＝全国平均の99.27%

※全国値には外国・不詳を含む。

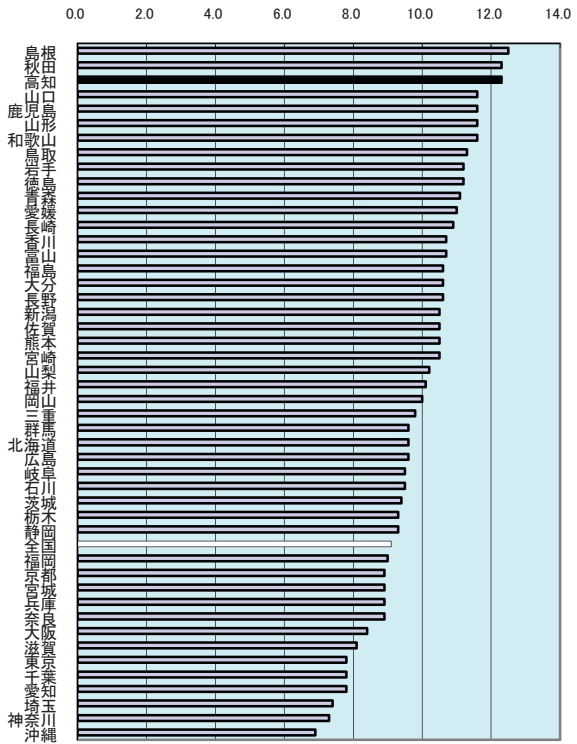
女子(15～49歳)の年齢別出生率を合計

年齢構造の影響を除いた出生の水準を示す指標であり、1人の女子が仮にその年次の年齢別出生率で一生の間に産むとした時の平均子供数に相当する。

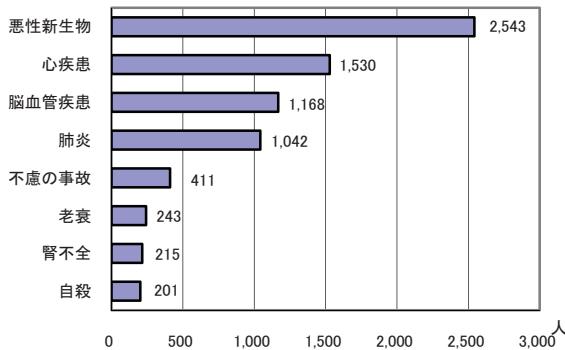


# 14 死亡率(人口千人当たり)

都道府県名	%	順位
島根	12.5	1
秋田	12.3	2
高知	12.3	2
山口	11.6	4
鹿児島	11.6	4
山形	11.6	4
和歌山	11.6	4
鳥取	11.3	8
岩手	11.2	9
徳島	11.2	9
青森	11.1	11
愛媛	11.0	12
長崎	10.9	13
香川	10.7	14
富山	10.7	14
福島	10.6	16
大分	10.6	16
長野	10.6	16
新潟	10.5	19
佐賀	10.5	19
熊本	10.5	19
宮崎	10.5	19
山梨	10.2	23
福岡	10.1	24
岡山	10.0	25
三重	9.8	26
群馬	9.6	27
北海道	9.6	27
広島	9.6	27
岐阜	9.5	30
石川	9.5	30
茨城	9.4	32
栃木	9.3	33
静岡	9.3	33
全国	9.1	-
福岡	9.0	35
京都	8.9	36
宮城	8.9	36
兵庫	8.9	36
奈良	8.9	36
大阪	8.4	40
滋賀	8.1	41
東京	7.8	42
千葉	7.8	42
愛知	7.8	42
埼玉	7.4	45
神奈川	7.3	46
沖縄	6.9	47



主な死因別年間死亡者数(高知県)



年次: 平成20年

資料: 人口動態統計

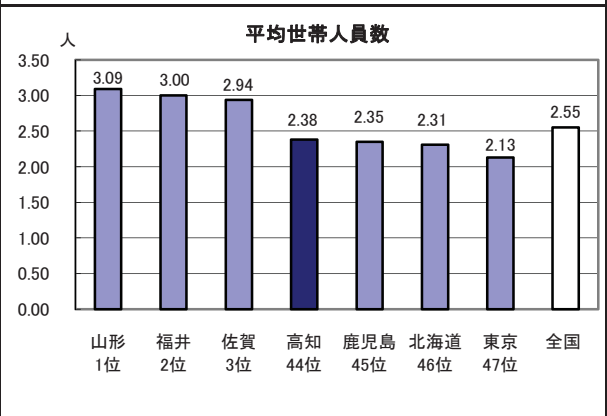
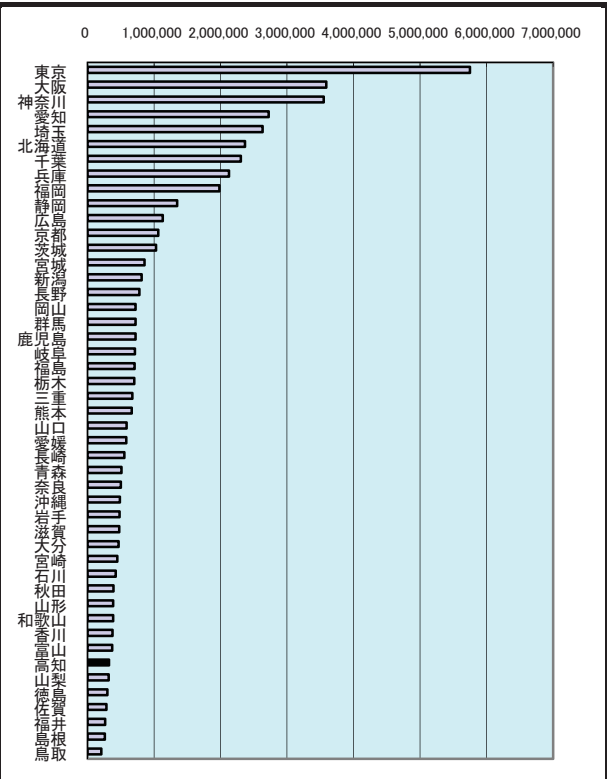
出所: 厚生労働省ホームページ

備考: 本県=全国平均の135.16%

※全国値には外国・不詳を含む。

# 15 一般世帯数

都道府県名	世帯	順位
東 京	5,747,460	1
大 阪	3,590,593	2
神 奈 川	3,549,710	3
愛 知	2,724,476	4
埼 玉	2,630,623	5
北 海 道	2,368,892	6
千 葉	2,304,321	7
兵 庫	2,128,963	8
福 岡	1,984,662	9
静 岡	1,346,952	10
広 島	1,131,024	11
京 都	1,063,907	12
茨 城	1,029,481	13
宮 城	858,628	14
新 潟	812,726	15
長 野	777,931	16
岡 山	724,474	17
群 馬	724,121	18
鹿 児 島	722,937	19
岐 阜	710,166	20
福 島	707,223	21
栃 木	705,206	22
三 重	672,552	23
熊 本	664,338	24
山 口	588,736	25
愛 媛	581,003	26
長 崎	551,530	27
青 森	509,107	28
奈 良	500,994	29
沖 縄	486,981	30
岩 手	479,302	31
滋 賀	477,645	32
大 分	465,195	33
宮 崎	449,269	34
石 川	423,157	35
秋 田	391,276	36
山 形	385,416	37
和 歌 山	383,214	38
香 川	375,634	39
富 山	370,230	40
高 知	<b>323,327</b>	<b>41</b>
山 梨	320,170	42
徳 島	297,539	43
佐 賀	286,239	44
福 井	267,385	45
鳥 根	259,289	46
全 国	208,526	47
全 国	49,062,530	



年次: 平成17年10月1日現在  
 資料: 国勢調査(5年毎の調査)  
 出所: 総務省統計局  
 備考: 本県=全国の0.66%

上表: 平成17年国勢調査 1世帯当たりの平均人員

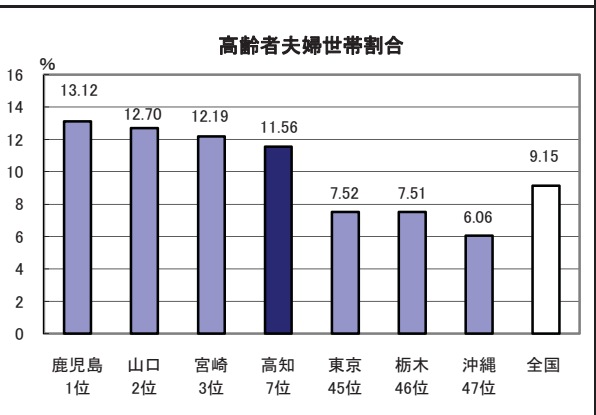
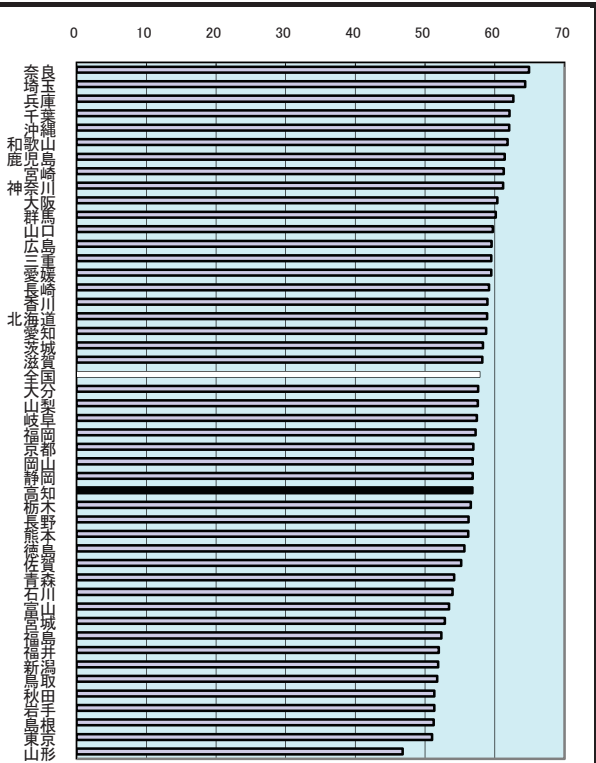
平均世帯人員=世帯人員÷一般世帯数

一般世帯: 総世帯のうち次に該当する世帯

- (1)住居と生計を共にしている人の集まり又は一戸を構えて住んでいる単身者。ただし、単身の住み込みの雇人については、すべて雇主の世帯に含めている。
- (2)間借り、下宿などの単身者
- (3)会社などの独身寮の単身者

# 16 核家族世帯割合

都道府県名	%	順位
奈良	64.9	1
埼玉	64.4	2
兵庫	62.7	3
千葉	62.1	4
沖繩	62.1	5
和歌山	61.9	6
鹿児島	61.4	7
宮崎	61.3	8
神奈川	61.2	9
大阪	60.4	10
大群馬	60.1	11
山口	59.7	12
山形	59.6	13
三重	59.5	14
愛媛	59.5	15
長崎	59.2	16
香川	59.0	17
北海道	58.9	18
愛知	58.8	19
茨城	58.3	20
滋賀	58.2	21
全国	57.9	-
大分	57.6	22
山梨	57.6	23
岐阜	57.4	24
福岡	57.2	25
東京都	56.9	26
岡山	56.8	27
静岡県	56.8	28
高知	56.8	29
栃木	56.6	30
長野	56.2	31
熊本	56.2	32
徳島	55.6	33
佐賀	55.2	34
青森	54.2	35
石川	53.9	36
富山	53.4	37
宮城	52.8	38
福島	52.3	39
新潟	52.0	40
鳥取	51.9	41
秋田	51.3	42
岩手	51.3	44
島根	51.3	45
東京都	51.0	46
山形	46.8	47

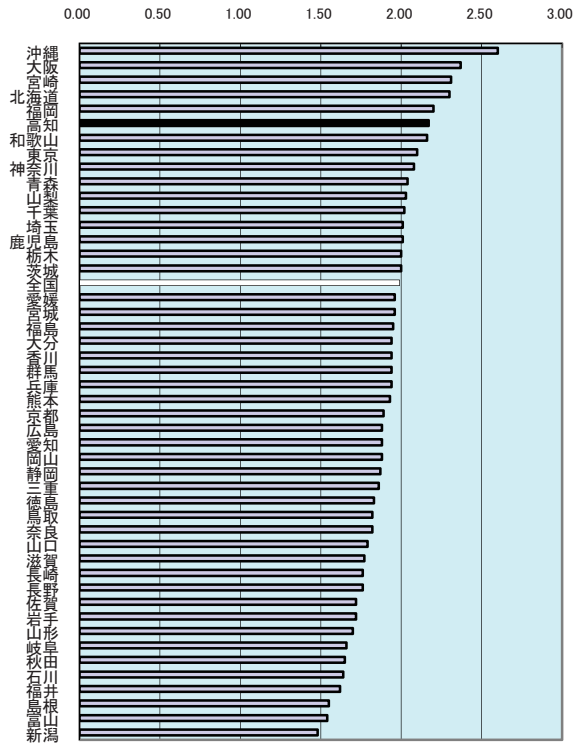


年次: 平成17年10月1日現在  
 資料: 国勢調査(5年毎の調査)  
 出所: 総務省統計局  
 備考: 本県=全国平均の98.16%

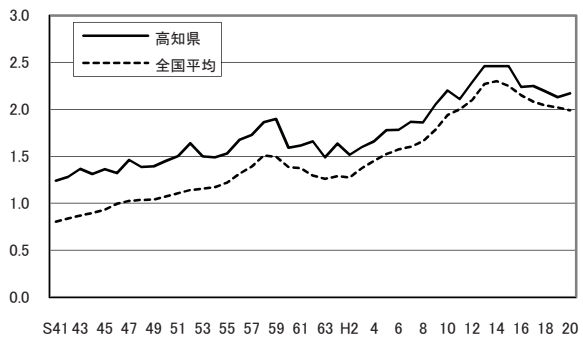
核家族世帯  
 親族世帯のうち次に該当する世帯  
 (1)夫婦のみ、または夫婦と子供から成る世帯  
 (2)男親または女親と子供から成る世帯

# 17 離婚率(人口千人当たり)

都道府県名	%	順位
沖 縄	2.60	1
大 阪	2.37	2
宮 崎	2.31	3
北 海 道	2.30	3
福 岡	2.20	5
高 知	2.17	6
和 歌 山	2.16	7
東 京	2.10	8
神 奈 川	2.08	9
青 森	2.04	10
山 梨	2.03	11
千 葉	2.02	12
埼 玉	2.01	13
鹿 児 島	2.01	13
栃 木	2.00	15
茨 城	2.00	15
全 国	1.99	—
愛 媛	1.96	17
宮 城	1.96	17
福 島	1.95	19
大 分	1.94	20
香 川	1.94	20
群 馬	1.94	20
兵 庫	1.94	20
熊 本	1.93	24
京 都	1.89	25
広 島	1.88	26
愛 知	1.88	26
岡 山	1.88	26
静 岡	1.87	29
三 重	1.86	30
徳 島	1.83	31
鳥 取	1.82	32
奈 良	1.82	32
山 口	1.79	34
滋 賀	1.77	35
長 崎	1.76	36
長 野	1.76	36
佐 賀	1.72	38
岩 手	1.72	38
山 形	1.70	40
岐 阜	1.66	41
秋 田	1.65	42
石 川	1.64	43
福 井	1.62	44
島 根	1.55	45
富 山	1.54	46
新 潟	1.48	47



離婚率の推移(人口千人当たり)



年次: 平成20年

資料: 人口動態統計

出所: 厚生労働省ホームページ

備考: 本県=全国平均の109.05%

離婚率=離婚件数÷総人口×1,000

※全国値には外国・不詳を含む。