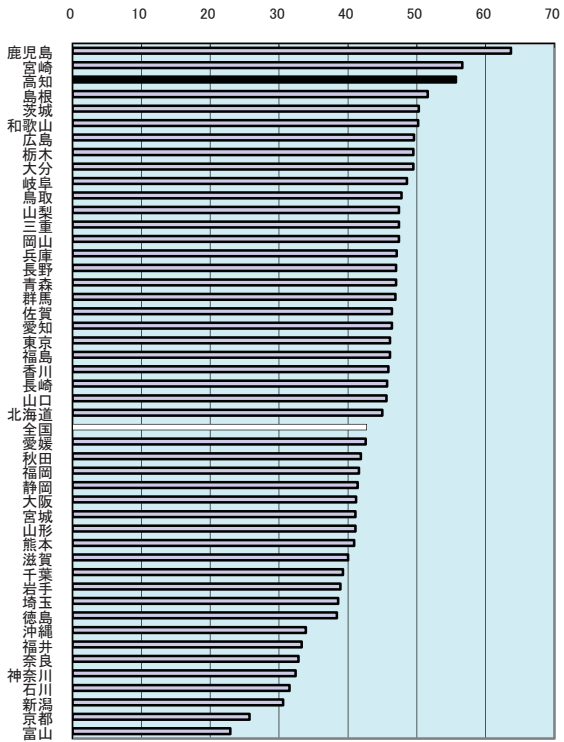
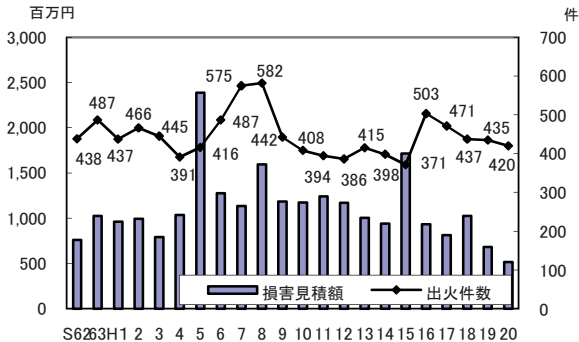


104 火災出火件数(人口10万人当たり)

都道府県名	件	順位
鹿児島	63.7	1
宮崎	56.6	2
高知	55.7	3
島根	51.6	4
茨城	50.3	5
和歌山	50.2	6
広島	49.6	7
栃木	49.5	8
大分	49.5	8
岐阜	48.6	10
鳥取	47.8	11
山梨	47.4	12
三重	47.4	12
岡山	47.4	12
兵庫	47.1	15
長野	47.0	16
青森	47.0	16
群馬	46.9	18
佐賀	46.4	19
愛知	46.4	19
東京	46.1	21
福島	46.1	21
香川	45.9	23
長崎	45.7	24
山口	45.6	25
北海道	45.0	26
全国	42.7	-
愛媛	42.6	27
秋田	41.9	28
福井	41.6	29
静岡	41.4	30
大阪	41.2	31
宮城	41.1	32
山形	41.1	32
熊本	40.9	34
滋賀	40.0	35
千葉	39.3	36
岩手	38.9	37
埼玉	38.6	38
徳島	38.4	39
沖縄	33.9	40
福井	33.3	41
奈良	32.8	42
神奈川	32.4	43
石川	31.5	44
新潟	30.6	45
京都	25.7	46
富山	22.9	47



出火件数及び損害見積額の推移(高知県)



上表 資料： 県消防政策課

年次： 平成19年

資料： 火災年報

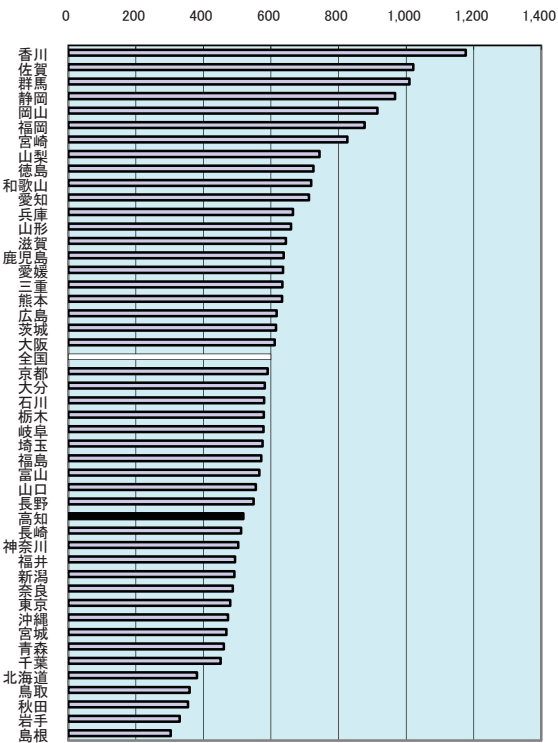
出所： 消防庁

備考： 本県＝全国平均の130.44%

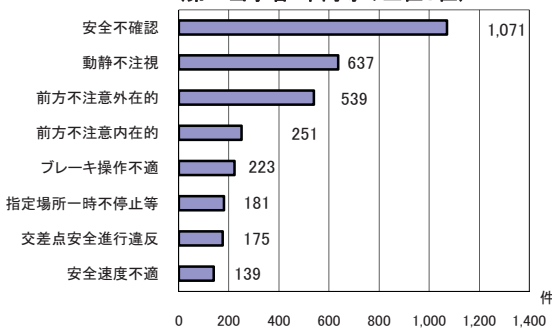
※損害見積額は破壊消防濡損によって生じた損害額を含む。

105 交通事故発生件数(人口10万人当たり)

都道府県名	件	順位
香川	1,176.4	1
佐賀	1,021.2	2
群馬	1,009.6	3
静岡	967.1	4
岡山	915.4	5
福岡	877.5	6
宮崎	825.9	7
山梨	743.9	8
徳島	725.3	9
和歌山	718.7	10
愛知	712.1	11
兵庫	664.9	12
山形	659.1	13
滋賀	643.9	14
鹿児島	637.2	15
愛媛	635.7	16
三重	633.8	17
熊本	632.7	18
広島	617.2	19
茨城	614.9	20
大阪	610.6	21
全国	600.0	—
京都	590.3	22
大分	581.3	23
石川	579.6	24
栃木	578.6	25
岐阜	577.9	26
埼玉	574.9	27
福島	570.9	28
富山	565.9	29
山口	554.9	30
長野	548.1	31
高知	517.8	32
長崎	511.7	33
神奈川	503.3	34
福井	493.8	35
新潟	491.4	36
奈良	487.0	37
東京	479.2	38
沖縄	473.0	39
宮城	467.8	40
青森	460.1	41
千葉	450.6	42
北海道	381.0	43
鳥取	359.2	44
秋田	354.6	45
岩手	329.8	46
島根	303.3	47



高知県の原因別交通事故件数
(第一当事者:車両等の上位8位)



年次: 平成20年

資料: 交通統計

出所: 警察庁

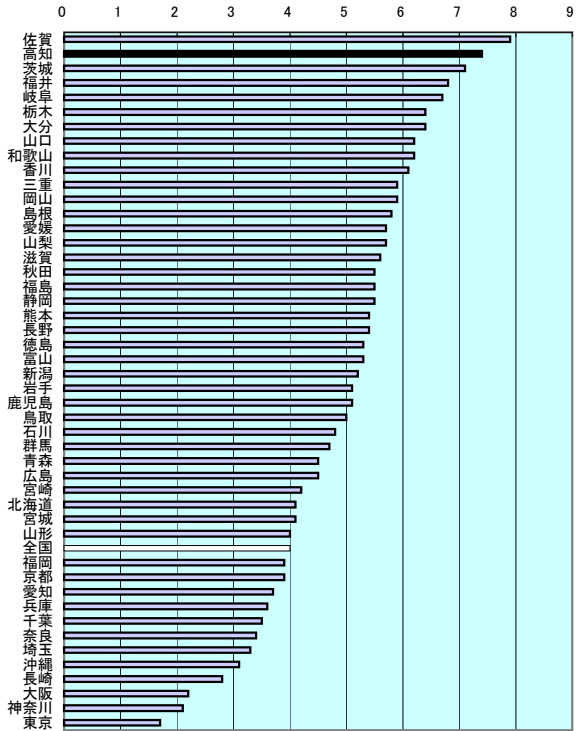
備考: 本県=全国平均の86.30%

上表 年次: 平成20年

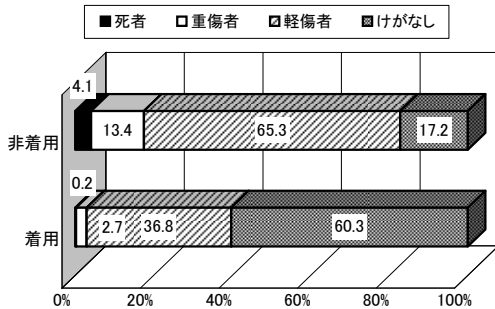
出所: 県警察本部交通企画課資料

106 交通事故死者数(人口10万人当たり)

都道府県名	人	順位
佐賀	7.9	1
高知	7.4	2
茨城	7.1	3
福岡	6.8	4
岐阜	6.7	5
栃木	6.4	6
大分	6.4	6
山口	6.2	8
和歌山	6.2	8
香川	6.1	10
三重	5.9	11
岡山	5.9	11
島根	5.8	13
愛媛	5.7	14
山梨	5.7	14
滋賀	5.6	16
秋田	5.5	17
福島	5.5	17
静岡	5.5	17
熊本	5.4	20
長野	5.4	20
徳島	5.3	22
富山	5.3	22
新潟	5.2	24
岩手	5.1	25
鹿兒島	5.1	25
鳥取	5.0	27
石川	4.8	28
群馬	4.7	29
青森	4.5	30
広島	4.5	30
山崎	4.2	32
北海道	4.1	33
宮城	4.1	33
山形	4.0	35
全国	4.0	-
福岡	3.9	36
京都	3.9	36
愛知	3.7	38
兵庫	3.6	39
千葉	3.5	40
奈良	3.4	41
埼玉	3.3	42
沖縄	3.1	43
長崎	2.8	44
大阪	2.2	45
神奈川	2.1	46
東京都	1.7	47



普通・軽自動車の当事者別シートベルト着用状況 (高知県)

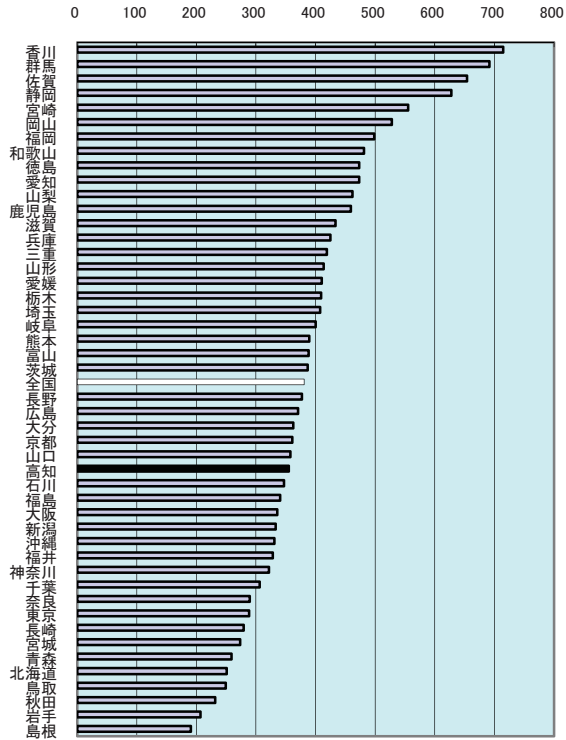


年次: 平成20年
 資料: 交通統計
 出所: 警察庁
 備考: 本県＝全国平均の185.00%

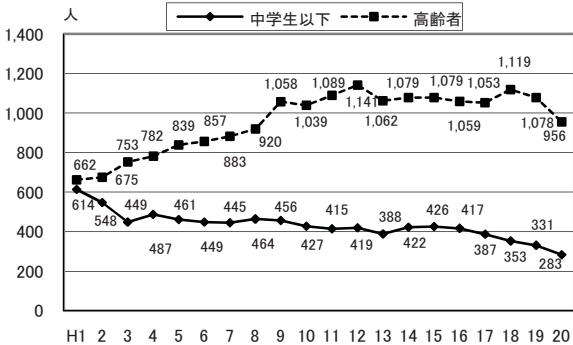
上表 年次: 平成20年
 資料: 交通白書
 出所: 県警察本部

107 高齢者交通事故件数(高齢者10万人当たり)

都道府県名	件数	順位
香川	714.86	1
群馬	691.59	2
佐賀	654.15	3
静岡	628.02	4
宮崎	555.24	5
岡山	528.12	6
福岡	498.15	7
和歌山	481.44	8
徳島	473.43	9
愛知	473.08	10
山梨	461.65	11
鹿児島	459.06	12
滋賀	433.70	13
兵庫	424.82	14
三重	419.12	15
山形	413.56	16
愛媛	410.27	17
栃木	409.43	18
埼玉	407.57	19
岐阜	400.21	20
熊本	389.28	21
富山	388.13	22
茨城	386.71	23
全国	380.99	-
長野	377.26	24
広島	370.45	25
大分	362.38	26
東京都	361.05	27
山口	357.87	28
高知	354.88	29
石川	346.82	30
福島	340.52	31
大阪	335.81	32
新潟	333.22	33
沖縄	330.80	34
福井	328.43	35
神奈川県	321.63	36
千葉県	306.00	37
奈良	289.62	38
東京都	288.61	39
長崎	279.34	40
宮城	273.21	41
青森	259.12	42
北海道	250.73	43
鳥取	249.34	44
秋田	231.43	45
岩手	206.76	46
島根	190.82	47



高齢者及び子供の交通事故死傷者数(高知県)

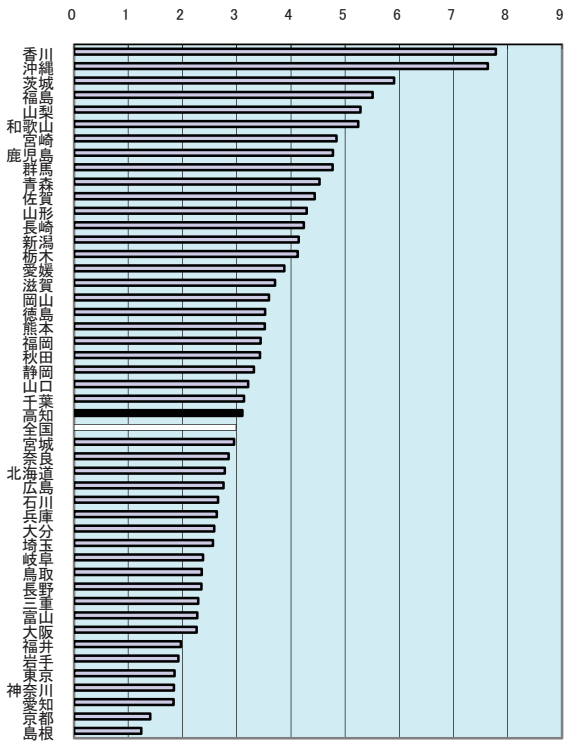


年次: 平成20年
 出所: 高知県警察本部交通企画課資料
 備考: 本県=全国平均の93.15%
 ここでの高齢者は、65歳以上の者

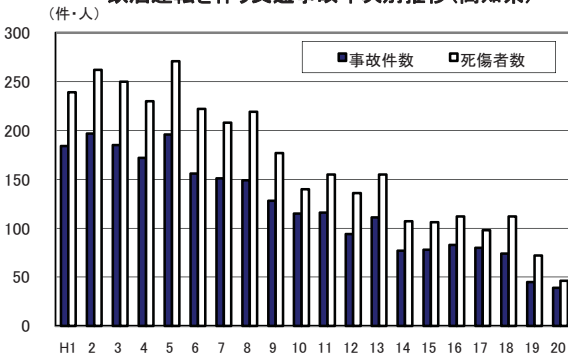
上表 年次: 平成20年
 資料: 交通白書
 出所: 県警察本部

108 飲酒事故件数(酒気帯び含む・人口10万人当たり)

都道府県名	件数	順位
香川	7.78	1
沖縄	7.63	2
茨城	5.90	3
福島	5.51	4
山梨	5.28	5
和歌山	5.24	6
宮崎	4.84	7
鹿児島	4.77	8
鹿兒島	4.77	9
青森	4.53	10
佐賀	4.44	11
山形	4.29	12
長崎	4.24	13
新潟	4.14	14
栃木	4.13	15
愛媛	3.88	16
滋賀	3.71	17
岡山	3.59	18
徳島	3.53	19
熊本	3.51	20
福岡	3.44	21
秋田	3.43	22
静岡	3.32	23
山口	3.21	24
千葉県	3.14	25
高知	3.10	26
全国	2.98	-
宮城	2.95	27
奈良	2.85	28
北海道	2.78	29
広島	2.75	30
石川	2.65	31
兵庫	2.63	32
大分	2.58	33
埼玉	2.56	34
岐阜	2.38	35
鳥取	2.35	36
長野	2.35	37
三重	2.29	38
富山	2.27	39
大阪	2.26	40
福岡	1.97	41
岩手	1.92	42
東京都	1.85	43
神奈川県	1.84	44
愛知県	1.84	45
京都	1.41	46
島根	1.24	47



飲酒運転を伴う交通事故年次別推移(高知県)

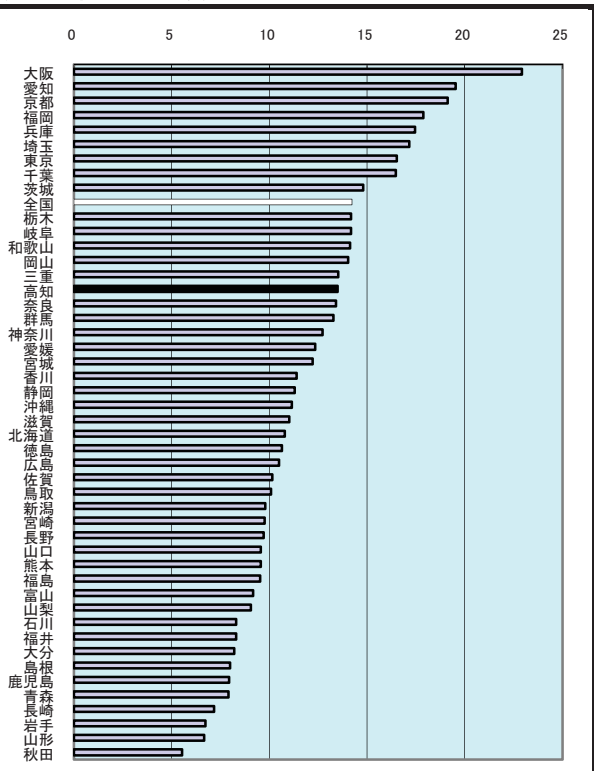


年次: 平成20年
 出所: 高知県警察本部交通企画課資料
 備考: 本県=全国平均の104.00%
 第一当事者のみ

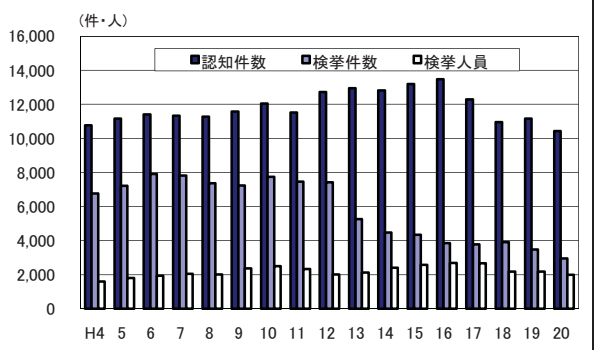
上表 年次: 平成20年
 資料: 交通白書
 出所: 県警察本部

109 刑法犯認知件数(人口千人当たり)

都道府県名	件	順位
大阪	22.92	1
愛知	19.54	2
京都	19.12	3
福岡	17.88	4
兵庫	17.46	5
埼玉	17.17	6
東京	16.52	7
千葉	16.47	8
茨城	14.81	9
全国	14.24	-
栃木	14.19	10
岐阜	14.19	10
和歌山	14.14	12
岡山	14.04	13
三重	13.52	14
高知	13.50	15
奈良	13.42	16
群馬	13.28	17
神奈川	12.73	18
愛媛	12.35	19
宮城	12.21	20
香川	11.40	21
静岡	11.30	22
沖縄	11.16	23
滋賀	11.02	24
北海道	10.79	25
徳島	10.64	26
広島	10.50	27
佐賀	10.15	28
鳥取	10.09	29
新潟	9.80	30
宮崎	9.77	31
長野	9.72	32
山口	9.57	33
熊本	9.57	33
福島	9.54	35
富山	9.18	36
山梨	9.06	37
石川	8.30	38
福井	8.30	38
大分	8.20	40
島根	8.00	41
鹿児島	7.95	42
青森	7.91	43
長崎	7.17	44
岩手	6.74	45
山形	6.67	46
秋田	5.54	47



刑法犯認知・検挙状況の推移

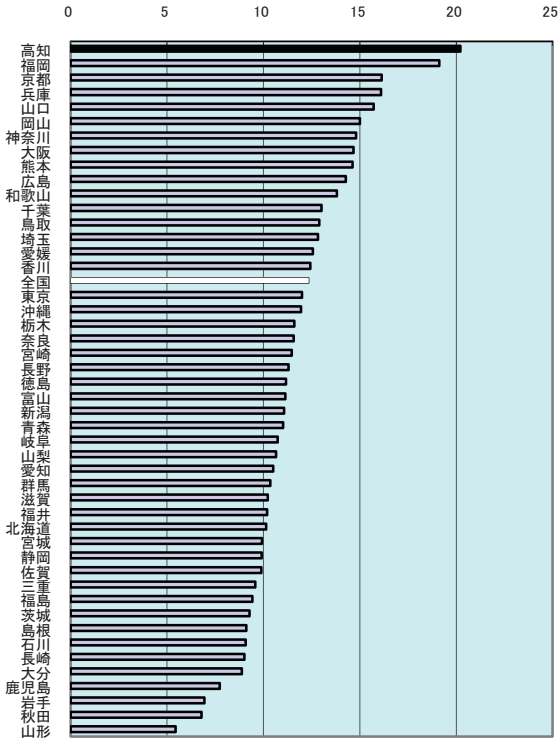


年次: 平成20年
 資料: 犯罪統計書
 出所: 警察庁
 備考: 本県=全国平均の94.80%

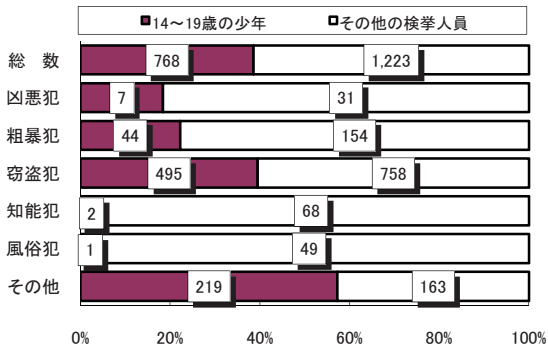
上表 年次: 平成20年
 資料: 犯罪統計書
 出所: 県警察本部捜査第一課

110 少年刑法犯検挙人員(14～19歳人口千人当たり)

都道府県名	人	順位
高知	20.22	1
福岡	19.13	2
京都	16.13	3
兵庫	16.10	4
山口	15.72	5
岡山	15.00	6
神奈川	14.81	7
大阪	14.68	8
熊本	14.62	9
広島	14.27	10
和歌山	13.81	11
千葉	13.01	12
鳥取	12.90	13
埼玉	12.84	14
愛媛	12.56	15
香川	12.44	16
全国	12.36	-
東京	12.00	17
沖縄	11.95	18
栃木	11.60	19
奈良	11.57	20
宮崎	11.47	21
長野	11.31	22
徳島	11.17	23
富山	11.13	24
新潟	11.07	25
青森	11.03	26
岐阜	10.74	27
山梨	10.66	28
愛知	10.51	29
群馬	10.36	30
滋賀	10.23	31
福井	10.19	32
北海道	10.15	33
北宮	9.92	34
静岡	9.91	35
佐賀	9.90	36
三重	9.57	37
福島	9.42	38
茨城	9.28	39
島根	9.11	40
石川	9.08	41
長崎	9.01	42
大分	8.88	43
鹿児島	7.74	44
岩手	6.93	45
秋田	6.79	46
山形	5.44	47



検挙人員に占める少年の割合(高知県)



年次: 平成20年

資料: 犯罪統計書

出所: 警察庁

備考: 本県=全国平均の163.59%

ここでの少年とは、14～19歳の者

上表 年次: 平成20年

資料: 犯罪統計書

出所: 県警察本部捜査第一課