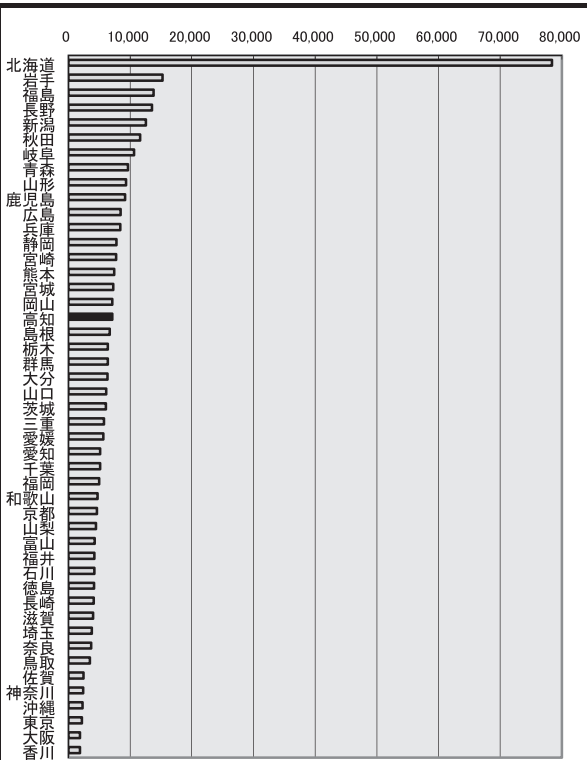


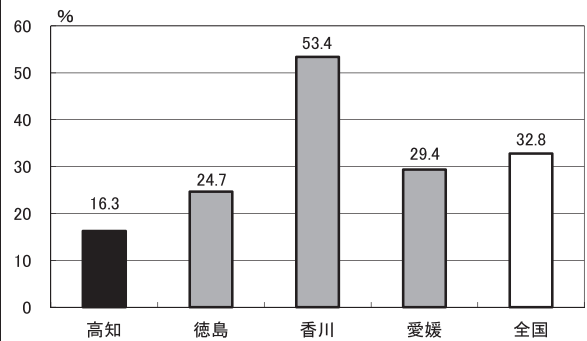
1 総面積

| 都道府県名 | km ² | 順位 |
|-----------|-----------------|-----------|
| 北海道 | 78,420.86 | 1 |
| 岩手道 | 15,278.89 | 2 |
| 福島 | 13,782.76 | 3 |
| 長野 | 13,562.23 | 4 |
| 新潟 | 12,583.83 | 5 |
| 秋田 | 11,636.28 | 6 |
| 岐阜 | 10,621.17 | 7 |
| 青森 | 9,644.55 | 8 |
| 山形 | 9,323.46 | 9 |
| 鹿児島 | 9,188.82 | 10 |
| 広島 | 8,479.70 | 11 |
| 兵庫 | 8,396.16 | 12 |
| 静岡 | 7,780.50 | 13 |
| 宮崎 | 7,735.99 | 14 |
| 熊本 | 7,404.79 | 15 |
| 宮城 | 7,285.77 | 16 |
| 岡山 | 7,113.23 | 17 |
| 高知 | 7,105.16 | 18 |
| 島根 | 6,707.75 | 19 |
| 栃木 | 6,408.28 | 20 |
| 群馬 | 6,362.33 | 21 |
| 大分 | 6,339.74 | 22 |
| 山口 | 6,114.09 | 23 |
| 茨城 | 6,095.72 | 24 |
| 三重 | 5,777.31 | 25 |
| 愛媛 | 5,678.33 | 26 |
| 愛知 | 5,165.12 | 27 |
| 千葉 | 5,156.61 | 28 |
| 福岡 | 4,978.51 | 29 |
| 和歌山 | 4,726.29 | 30 |
| 京都 | 4,613.21 | 31 |
| 山梨 | 4,465.37 | 32 |
| 富山 | 4,247.61 | 33 |
| 福井 | 4,189.88 | 34 |
| 石川 | 4,185.67 | 35 |
| 徳島 | 4,146.74 | 36 |
| 長崎 | 4,105.47 | 37 |
| 滋賀 | 4,017.36 | 38 |
| 埼玉 | 3,798.08 | 39 |
| 奈良 | 3,691.09 | 40 |
| 鳥取 | 3,507.28 | 41 |
| 佐賀 | 2,439.65 | 42 |
| 神奈川 | 2,415.86 | 43 |
| 沖縄 | 2,276.49 | 44 |
| 東京都 | 2,188.67 | 45 |
| 大阪 | 1,899.28 | 46 |
| 香川 | 1,876.55 | 47 |
| 全国 | 372,918.49 | |



<参考>

可住地面積割合(四国)

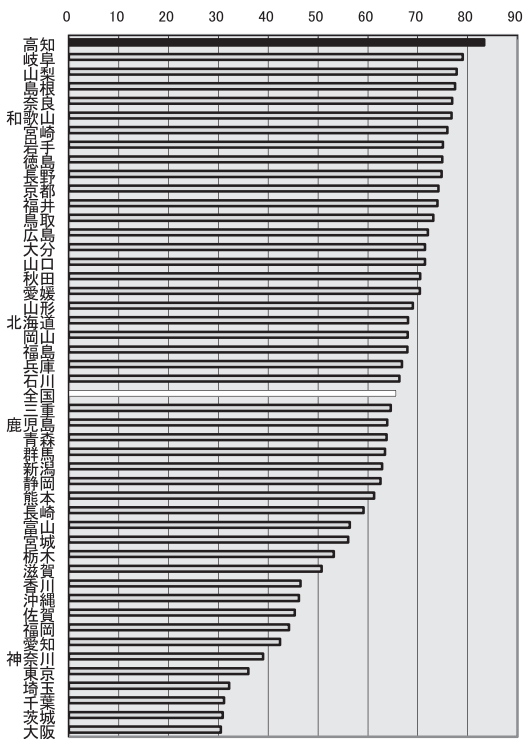


年次: 平成23年
 資料: 社会生活統計指標2013
 出所: 総務省統計局
 備考: 本県=全国の1.91%

上表 可住地面積とは、北方地域及び竹島を除いた総面積から林野面積と主要湖沼面積(面積1平方キロメートル以上の湖沼で人工湖以外)を差し引いたもの。

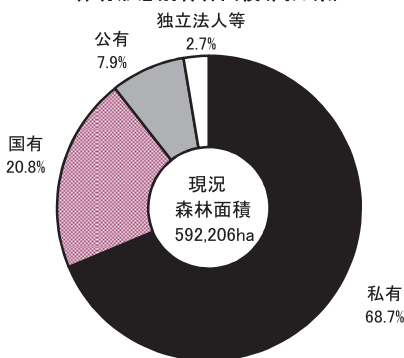
2 森林面積割合

| 都道府県名 | % | 順位 |
|-------|------|----|
| 高知 | 83.3 | 1 |
| 岐阜 | 79.1 | 2 |
| 山梨 | 77.8 | 3 |
| 島根 | 77.5 | 4 |
| 奈良 | 76.9 | 5 |
| 和歌山 | 76.8 | 6 |
| 宮崎 | 75.9 | 7 |
| 岩手 | 75.1 | 8 |
| 徳島 | 74.9 | 9 |
| 長野 | 74.8 | 10 |
| 京都 | 74.1 | 11 |
| 福井 | 74.0 | 12 |
| 鳥取 | 73.1 | 13 |
| 広島 | 72.0 | 14 |
| 大分 | 71.5 | 15 |
| 山口 | 71.4 | 16 |
| 秋田 | 70.5 | 17 |
| 愛媛 | 70.4 | 18 |
| 山形 | 69.0 | 19 |
| 北海道 | 68.0 | 20 |
| 岡山 | 68.0 | 21 |
| 福島 | 67.9 | 22 |
| 兵庫 | 66.8 | 23 |
| 石川 | 66.3 | 24 |
| 全国 | 65.6 | - |
| 三重 | 64.6 | 25 |
| 鹿児島 | 63.9 | 26 |
| 青森 | 63.8 | 27 |
| 群馬 | 63.5 | 28 |
| 新潟 | 62.9 | 29 |
| 静岡県 | 62.6 | 30 |
| 熊本 | 61.3 | 31 |
| 長崎 | 59.1 | 32 |
| 富山 | 56.4 | 33 |
| 宮城 | 56.1 | 34 |
| 栃木 | 53.2 | 35 |
| 滋賀 | 50.7 | 36 |
| 香川 | 46.5 | 37 |
| 沖縄 | 46.1 | 38 |
| 佐賀 | 45.3 | 39 |
| 福岡 | 44.2 | 40 |
| 愛知県 | 42.4 | 41 |
| 神奈川県 | 39.0 | 42 |
| 東京都 | 36.0 | 43 |
| 埼玉県 | 32.2 | 44 |
| 千葉県 | 31.1 | 45 |
| 茨城県 | 30.9 | 46 |
| 大阪府 | 30.5 | 47 |



<参考>

保有形態別森林面積(高知県)



年次: 平成22年

資料: 世界農林業センサス(10年毎の調査)

出所: 農林水産省HP

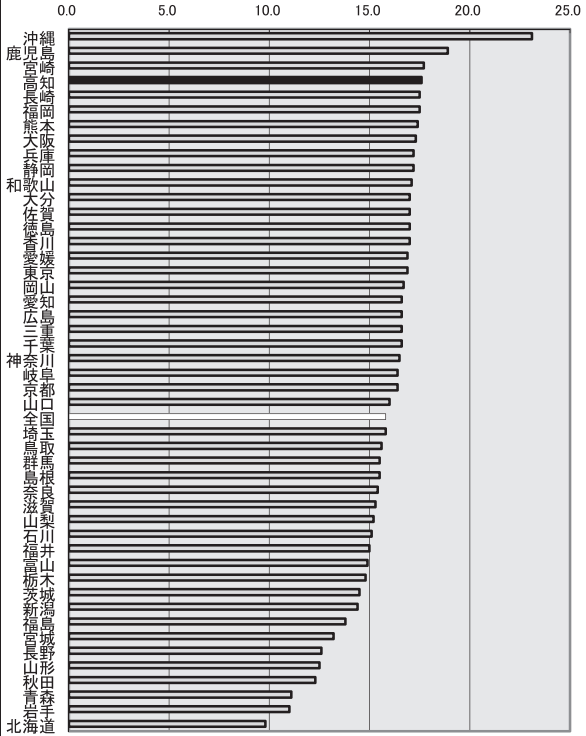
備考: 本県 = 全国平均の127.06%

総面積(H22国土地理院調)に対する比率(北方地域及び竹島を除いた数値)

森林面積 ÷ 総面積 × 100

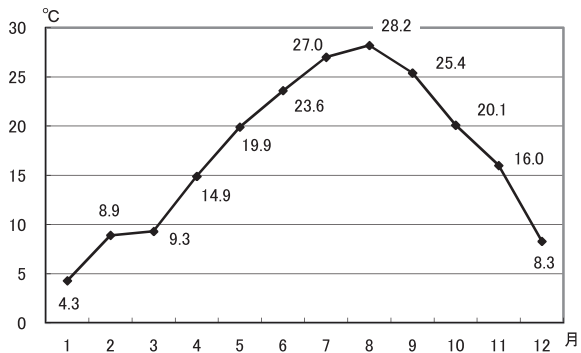
3 年平均気温

| 都道府県名 | °C | 順位 |
|-------|------|----|
| 沖 縄 | 23.1 | 1 |
| 鹿 児 島 | 18.9 | 2 |
| 宮 崎 | 17.7 | 3 |
| 高 知 | 17.6 | 4 |
| 長 崎 | 17.5 | 5 |
| 福 岡 | 17.5 | 5 |
| 熊 本 | 17.4 | 7 |
| 大 阪 | 17.3 | 8 |
| 兵 庫 | 17.2 | 9 |
| 静 岡 | 17.2 | 9 |
| 和 歌 山 | 17.1 | 11 |
| 大 分 | 17.0 | 12 |
| 佐 賀 | 17.0 | 12 |
| 徳 島 | 17.0 | 12 |
| 香 川 | 17.0 | 12 |
| 愛 媛 | 16.9 | 16 |
| 東 京 | 16.9 | 16 |
| 岡 山 | 16.7 | 18 |
| 愛 知 | 16.6 | 19 |
| 広 島 | 16.6 | 19 |
| 三 重 | 16.6 | 19 |
| 千 葉 | 16.6 | 19 |
| 神 奈 川 | 16.5 | 23 |
| 岐 阜 | 16.4 | 24 |
| 京 都 | 16.4 | 24 |
| 山 口 | 16.0 | 26 |
| 全 国 | 15.8 | — |
| 埼 玉 | 15.8 | 27 |
| 鳥 取 | 15.6 | 28 |
| 群 馬 | 15.5 | 29 |
| 島 根 | 15.5 | 29 |
| 奈 良 | 15.4 | 31 |
| 滋 賀 | 15.3 | 32 |
| 山 梨 | 15.2 | 33 |
| 石 川 | 15.1 | 34 |
| 福 井 | 15.0 | 35 |
| 富 山 | 14.9 | 36 |
| 栃 木 | 14.8 | 37 |
| 茨 城 | 14.5 | 38 |
| 新 潟 | 14.4 | 39 |
| 福 島 | 13.8 | 40 |
| 宮 城 | 13.2 | 41 |
| 長 野 | 12.6 | 42 |
| 山 形 | 12.5 | 43 |
| 秋 田 | 12.3 | 44 |
| 青 森 | 11.1 | 45 |
| 岩 手 | 11.0 | 46 |
| 北 海 道 | 9.8 | 47 |



<参考>

月別平均気温(高知市)



年次: 平成22年

資料: 社会生活統計指標2013

出所: 総務省統計局

備考: 本県=全国平均の111.39%

上表 年次: 平成23年

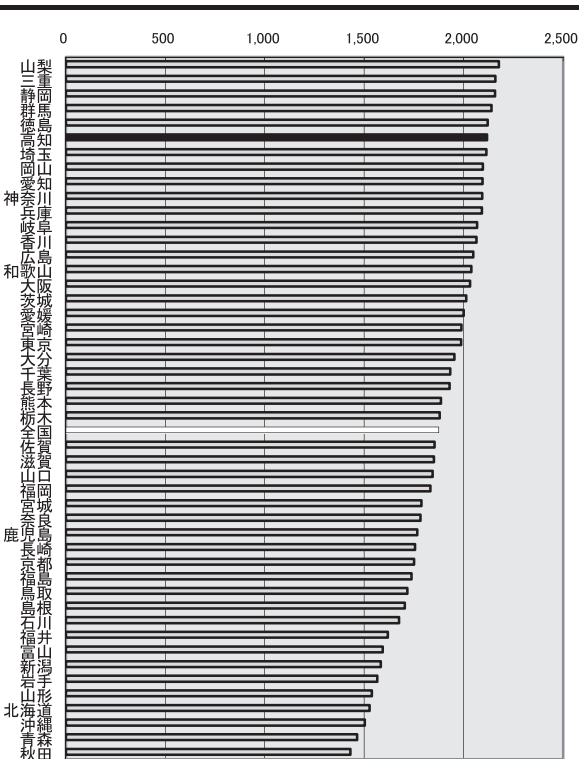
資料: 高知県の気象

出所: 高知地方気象台

各都道府県の県庁所在都市の気象官署における所定の観測地点のものである。
(ただし、埼玉県は熊谷市・滋賀県は彦根市)

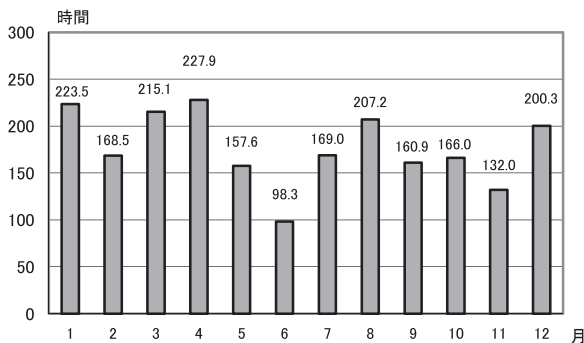
4 年間日照時間

| 都道府県名 | 時間 | 順位 |
|-------|--------------|----------|
| 山梨 | 2,177 | 1 |
| 三重 | 2,159 | 2 |
| 静岡 | 2,157 | 3 |
| 群馬 | 2,140 | 4 |
| 徳島 | 2,121 | 5 |
| 高知 | 2,118 | 6 |
| 埼玉 | 2,114 | 7 |
| 岡山 | 2,097 | 8 |
| 愛知 | 2,095 | 9 |
| 神奈川 | 2,094 | 10 |
| 兵庫 | 2,092 | 11 |
| 岐阜 | 2,067 | 12 |
| 香川 | 2,065 | 13 |
| 広島 | 2,049 | 14 |
| 和歌山 | 2,039 | 15 |
| 大阪 | 2,032 | 16 |
| 茨城 | 2,013 | 17 |
| 愛媛 | 2,000 | 18 |
| 宮崎 | 1,988 | 19 |
| 東京 | 1,987 | 20 |
| 大分 | 1,953 | 21 |
| 千葉 | 1,932 | 22 |
| 長野 | 1,929 | 23 |
| 熊本 | 1,886 | 24 |
| 栃木 | 1,879 | 25 |
| 全国 | 1,874 | - |
| 佐賀 | 1,853 | 26 |
| 滋賀 | 1,850 | 27 |
| 山口 | 1,844 | 28 |
| 福岡 | 1,833 | 29 |
| 宮城 | 1,787 | 30 |
| 奈良 | 1,782 | 31 |
| 鹿児島 | 1,766 | 32 |
| 長崎 | 1,756 | 33 |
| 京都 | 1,750 | 34 |
| 福島 | 1,737 | 35 |
| 鳥取 | 1,717 | 36 |
| 島根 | 1,704 | 37 |
| 石川 | 1,675 | 38 |
| 福井 | 1,619 | 39 |
| 富山 | 1,593 | 40 |
| 新潟 | 1,583 | 41 |
| 岩手 | 1,566 | 42 |
| 山形 | 1,539 | 43 |
| 北海道 | 1,527 | 44 |
| 沖縄 | 1,503 | 45 |
| 青森 | 1,465 | 46 |
| 秋田 | 1,431 | 47 |



<参考>

月別日照時間(高知市)



年次: 平成22年

資料: 社会生活統計指標2013

出所: 総務省統計局

備考: 本県=全国平均の113.02%

上表 年次: 平成23年

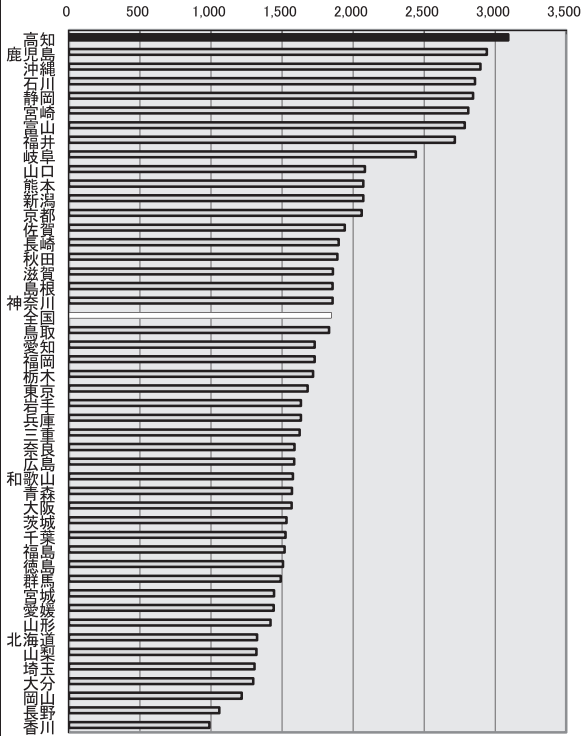
資料: 高知県の気象

出所: 高知地方気象台

各都道府県の県庁所在都市の気象官署における所定の観測地点のものである。
(ただし、埼玉県は熊谷市・滋賀県は彦根市)

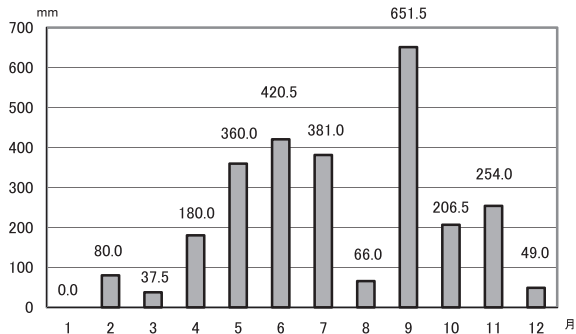
5 年間降水量

| 都道府県名 | mm | 順位 |
|-------|-------|----|
| 高知 | 3,093 | 1 |
| 鹿児島 | 2,942 | 2 |
| 沖縄 | 2,896 | 3 |
| 石川県 | 2,859 | 4 |
| 静岡県 | 2,846 | 5 |
| 富山 | 2,811 | 6 |
| 福井 | 2,787 | 7 |
| 岐阜 | 2,717 | 8 |
| 山口 | 2,441 | 9 |
| 山梨 | 2,084 | 10 |
| 熊本 | 2,073 | 11 |
| 新潟 | 2,072 | 12 |
| 東京都 | 2,061 | 13 |
| 佐賀 | 1,941 | 14 |
| 長崎 | 1,898 | 15 |
| 秋田 | 1,891 | 16 |
| 滋賀 | 1,858 | 17 |
| 島根 | 1,857 | 18 |
| 神奈川 | 1,856 | 19 |
| 全 国 | 1,847 | - |
| 鳥取 | 1,831 | 20 |
| 愛知県 | 1,730 | 21 |
| 福岡 | 1,729 | 22 |
| 栃木 | 1,718 | 23 |
| 東京都 | 1,680 | 24 |
| 岩手 | 1,634 | 25 |
| 兵庫 | 1,633 | 26 |
| 三重 | 1,624 | 27 |
| 奈良 | 1,588 | 28 |
| 広島 | 1,586 | 29 |
| 和歌山 | 1,578 | 30 |
| 青森 | 1,570 | 31 |
| 大阪 | 1,568 | 32 |
| 茨城 | 1,531 | 33 |
| 千葉 | 1,525 | 34 |
| 福島 | 1,519 | 35 |
| 徳島 | 1,506 | 36 |
| 群馬 | 1,491 | 37 |
| 宮城 | 1,444 | 38 |
| 愛媛 | 1,441 | 39 |
| 山形 | 1,419 | 40 |
| 北海道 | 1,325 | 41 |
| 山梨 | 1,320 | 42 |
| 埼玉 | 1,307 | 43 |
| 大分 | 1,298 | 44 |
| 岡山 | 1,216 | 45 |
| 長野 | 1,058 | 46 |
| 香川 | 988 | 47 |



<参考>

月別降水量(高知市)



年次: 平成22年

資料: 社会生活統計指標2013

出所: 総務省統計局

備考: 本県=全国平均の167.46%

上表 年次: 平成23年

資料: 高知県の気象

出所: 高知地方気象台

各都道府県の県庁所在都市の気象官署における所定の観測地点のものである。
(ただし、埼玉県は熊谷市・滋賀県は彦根市)