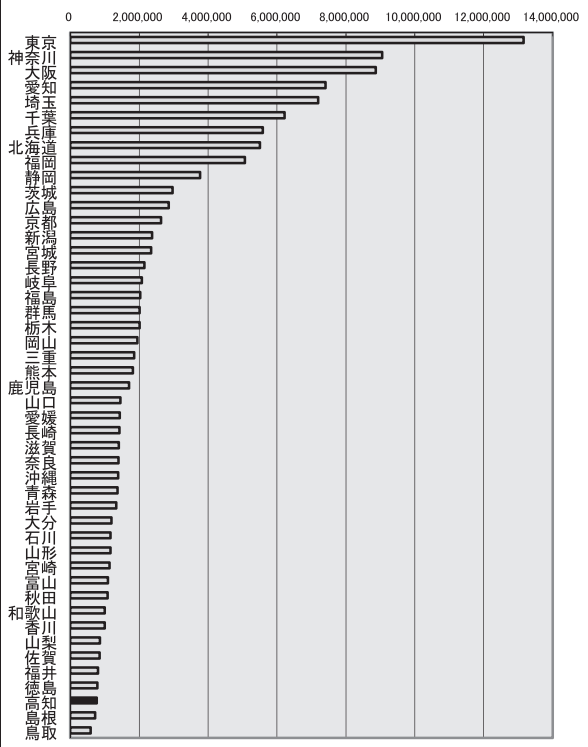


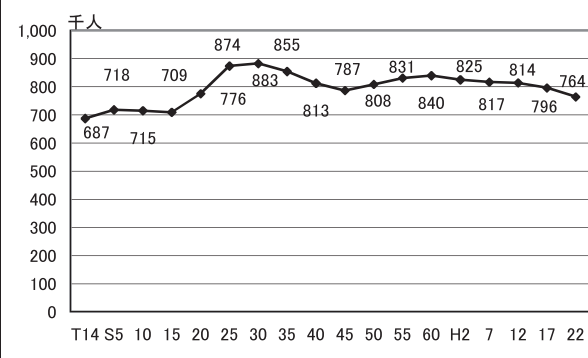
6 総人口(国勢調査)

都道府県名	人	順位
東京都	13,159,388	1
神奈川県	9,048,331	2
大阪府	8,865,245	3
愛知県	7,410,719	4
埼玉県	7,194,556	5
千葉県	6,216,289	6
兵庫県	5,588,133	7
北海道	5,506,419	8
福岡県	5,071,968	9
静岡県	3,765,007	10
茨城県	2,969,770	11
広島県	2,860,750	12
東京都	2,636,092	13
新潟県	2,374,450	14
宮城県	2,348,165	15
長野県	2,152,449	16
岐阜県	2,080,773	17
福島県	2,029,064	18
群馬県	2,008,068	19
栃木県	2,007,683	20
岡山県	1,945,276	21
三重県	1,854,724	22
熊本県	1,817,426	23
鹿児島県	1,706,242	24
山口県	1,451,338	25
愛媛県	1,431,493	26
長崎県	1,426,779	27
滋賀県	1,410,777	28
奈良県	1,400,728	29
沖縄県	1,392,818	30
青森県	1,373,339	31
岩手県	1,330,147	32
大分県	1,196,529	33
石川県	1,169,788	34
山形県	1,168,924	35
宮崎県	1,135,233	36
富山県	1,093,247	37
秋田県	1,085,997	38
和歌山県	1,002,198	39
香川県	995,842	40
山梨県	863,075	41
佐賀県	849,788	42
福井県	806,314	43
徳島県	785,491	44
高知県	784,456	45
島根県	717,397	46
鳥取県	588,667	47
全国	128,057,352	



<参考>

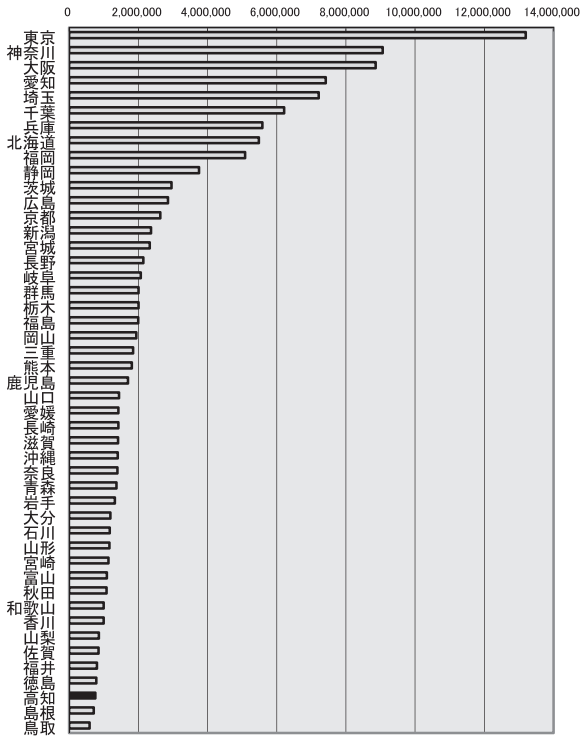
人口の推移(高知県)



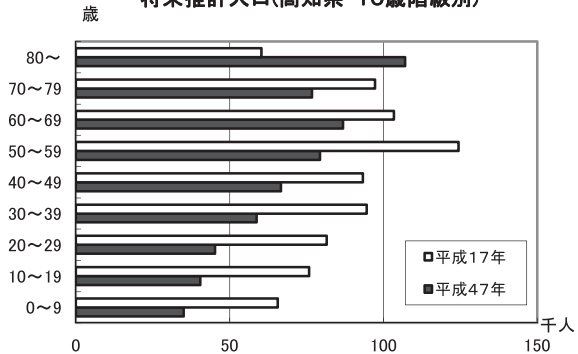
年次: 平成22年10月1日現在
 資料: 国勢調査(5年毎の調査)
 出所: 総務省統計局
 備考: 本県=全国の0.60%

7 総人口(推計人口)

都道府県名	人	順位
東京都	13,195,974	1
神奈川県	9,058,094	2
大阪府	8,861,012	3
愛知県	7,416,336	4
埼玉県	7,207,139	5
千葉県	6,214,148	6
兵庫県	5,581,968	7
北海道	5,485,952	8
福岡県	5,079,291	9
静岡県	3,749,274	10
茨城県	2,957,706	11
広島県	2,855,045	12
東京都	2,631,671	13
新潟県	2,362,158	14
宮城県	2,326,735	15
長野県	2,142,167	16
岐阜県	2,070,908	17
群馬県	2,000,514	18
栃木県	2,000,010	19
福島県	1,989,834	20
岡山県	1,940,559	21
三重県	1,847,223	22
熊本県	1,812,575	23
鹿児島県	1,698,695	24
山口県	1,442,428	25
愛媛県	1,423,406	26
長崎県	1,417,423	27
滋賀県	1,413,513	28
沖縄県	1,401,066	29
奈良県	1,395,845	30
青森県	1,362,820	31
岩手県	1,314,076	32
大分県	1,191,430	33
石川県	1,166,309	34
山形県	1,161,214	35
宮崎県	1,130,983	36
富山県	1,087,745	37
秋田県	1,074,858	38
和歌山県	995,010	39
香川県	991,947	40
山梨県	857,459	41
佐賀県	846,787	42
福井県	802,906	43
徳島県	780,236	44
高知県	758,469	45
鳥取県	712,292	46
島根県	585,494	47
全国	127,798,704	



将来推計人口(高知県・10歳階級別)

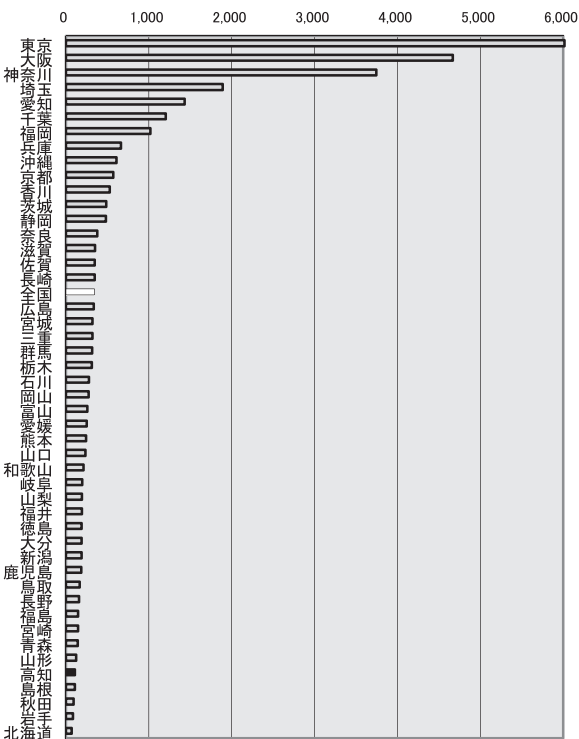


年次: 平成23年10月1日現在
 資料: 人口推計
 出所: 総務省統計局
 備考: 本県=全国の0.59%

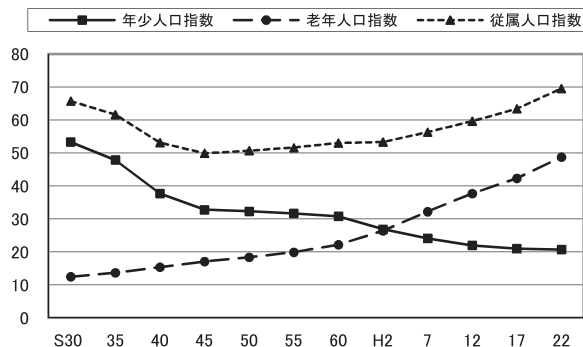
年次: 平成19年5月推計
 資料: 都道府県別将来推計人口
 出所: 国立社会保障・人口問題研究所

8 人口密度(総面積1km²当たり)

都道府県名	人	順位
東京	6,015.7	1
大阪	4,669.7	2
神奈川県	3,745.4	3
埼玉県	1,894.2	4
愛知県	1,434.8	5
千葉県	1,205.5	6
福岡県	1,019.0	7
兵庫県	665.6	8
沖縄県	611.9	9
東京都	571.4	10
香川県	530.7	11
茨城県	487.2	12
静岡県	483.9	13
奈良県	379.5	14
滋賀県	351.2	15
佐賀県	348.3	16
長崎県	347.5	17
全国	343.4	-
広島県	337.4	18
宮城県	322.3	19
三重県	321.0	20
群馬県	315.6	21
栃木県	313.3	22
石川県	279.5	23
岡山県	273.5	24
富山県	257.4	25
愛媛県	252.1	26
熊本県	245.4	27
山口県	237.4	28
和歌山県	212.0	29
岐阜県	195.9	30
山梨県	193.3	31
福井県	192.4	32
徳島県	189.4	33
大分県	188.7	34
新潟県	188.7	35
鹿児島県	185.7	36
鳥取県	167.8	37
長野県	158.7	38
福島県	147.2	39
宮崎県	146.7	40
青森県	142.4	41
山形県	125.4	42
高知県	107.6	43
根室市	107.0	44
秋田県	93.3	45
岩手県	87.1	46
北海道	70.2	47



<参考> 年少、老年、従属人口指数の推移(高知県)



上表

年少人口指数

15~64歳人口に対する15歳未満人口の比率

老年人口指数

15~64歳人口に対する65歳以上人口の比率

従属人口指数

15~64歳人口に対する15歳未満
及び65歳以上人口の比率

年次: 平成22年10月1日現在

資料: 国勢調査(5年毎の調査)

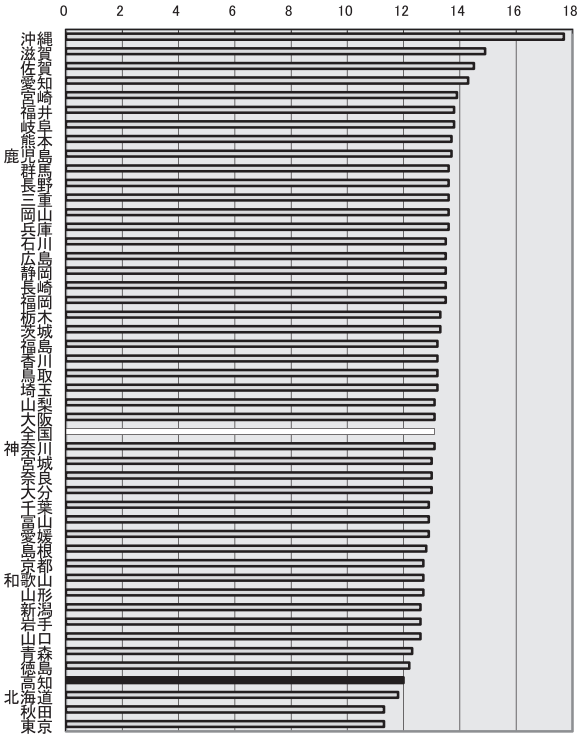
出所: 総務省統計局

備考: 本県=全国平均の31.33%

総面積1km²当たりの人口

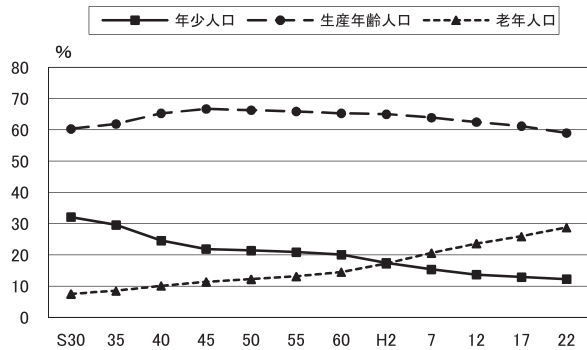
9 年少人口割合(15歳未満人口)

都道府県名	%	順位
沖繩	17.7	1
滋賀	14.9	2
佐賀	14.5	3
愛知	14.3	4
宮崎	13.9	5
福岡	13.8	6
岐阜	13.8	6
熊本	13.7	8
鹿児島	13.7	8
群馬	13.6	10
長野	13.6	10
三重	13.6	10
岡山	13.6	10
兵庫	13.6	10
石川	13.5	15
広島	13.5	15
静岡	13.5	15
長崎	13.5	15
福井	13.5	15
栃木	13.3	20
茨城	13.3	20
福島	13.2	22
香川	13.2	22
鳥取	13.2	22
埼玉	13.2	22
山梨	13.1	26
大分	13.1	26
全	13.1	-
神奈川	13.1	26
宮城	13.0	29
奈良	13.0	29
大分	13.0	29
千葉	12.9	32
富山	12.9	32
愛媛	12.9	32
島根	12.8	35
京都	12.7	36
和歌山	12.7	36
山形	12.7	36
新潟	12.6	39
岩手	12.6	39
山口	12.6	39
青森	12.3	42
徳島	12.2	43
高知	12.0	44
北海道	11.8	45
秋田	11.3	46
東京	11.3	46



<参考>

年齢3区分構成比の推移(高知県)



年次: 平成23年10月1日現在

資料: 人口推計

出所: 総務省統計局

備考: 本県=全国平均の91.60%

上表 資料: 国勢調査

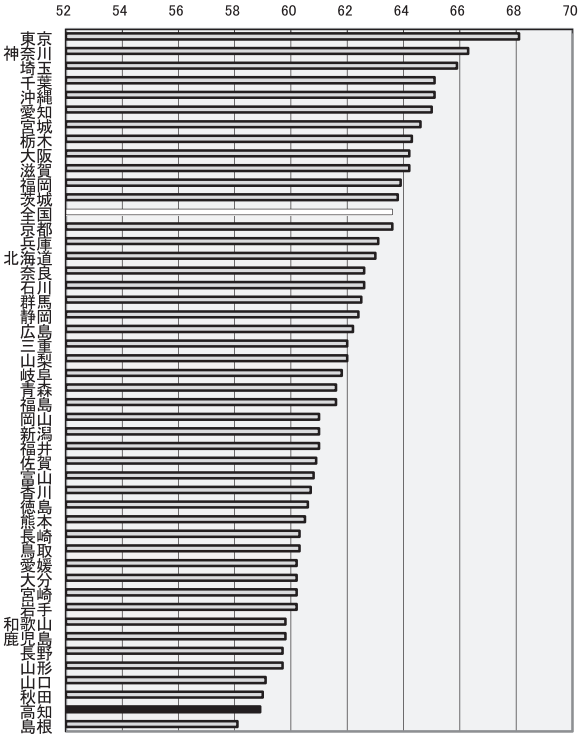
年少人口 15歳未満

生産年齢人口 15~64歳

老年人口 65歳以上

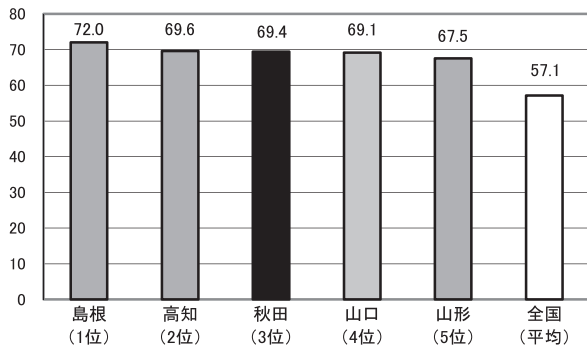
10 生産年齢人口割合(15歳～64歳人口)

都道府県名	%	順位
東京都	68.1	1
神奈川県	66.3	2
埼玉県	65.9	3
千葉県	65.1	4
沖縄県	65.1	4
愛知県	65.0	6
宮城県	64.6	7
栃木県	64.3	8
大阪府	64.2	9
滋賀県	64.2	9
福岡県	63.9	11
茨城県	63.8	12
全国	63.6	-
東京都	63.6	13
兵庫県	63.1	14
北海道	63.0	15
奈良県	62.6	16
石川県	62.6	16
群馬県	62.5	18
静岡県	62.4	19
広島県	62.2	20
三重県	62.0	21
山梨県	62.0	21
岐阜県	61.8	23
青森県	61.6	24
福島県	61.6	24
岡山県	61.0	26
新潟県	61.0	26
福井県	61.0	26
佐賀県	60.9	29
富山県	60.8	30
香川県	60.7	31
徳島県	60.6	32
熊本県	60.5	33
長崎県	60.3	34
鳥取県	60.3	34
愛媛県	60.2	36
大分県	60.2	36
宮崎県	60.2	36
岩手県	60.2	36
和歌山県	59.8	40
鹿児島県	59.8	40
長野県	59.7	42
山形県	59.7	42
山口県	59.1	44
秋田県	59.0	45
高知県	58.9	46
島根県	58.1	47



<参考>

従属人口指数上位5都道府県



上表

従属人口指数

(年少人口+老年人口)÷生産年齢人口×100

年次: 平成23年10月1日現在

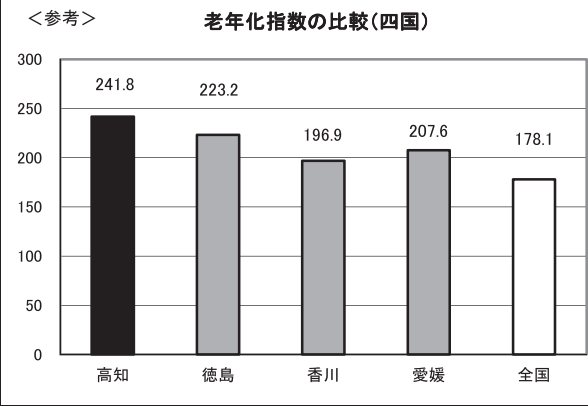
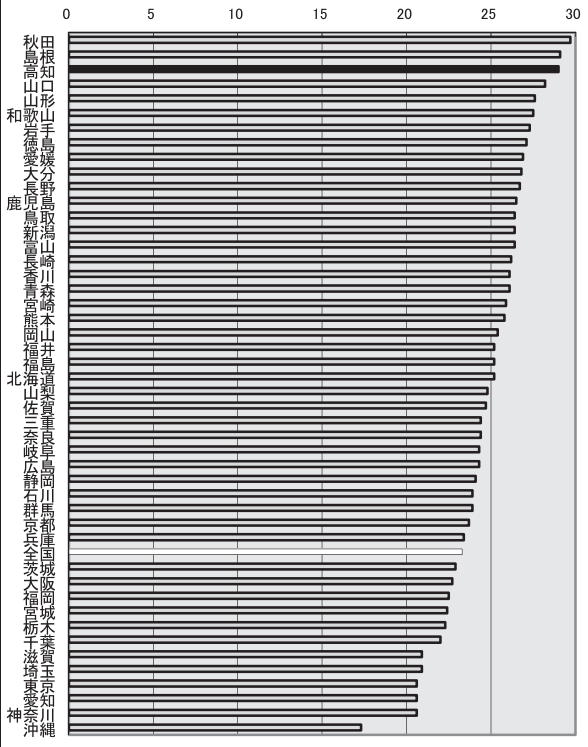
資料: 人口推計

出所: 総務省統計局

備考: 本県=全国平均の92.61%

11 老年人口割合(65歳以上人口)

都道府県名	%	順位
秋田	29.7	1
島根	29.1	2
高知	29.0	3
山口	28.2	4
山形	27.6	5
和歌山	27.5	6
岩手	27.3	7
徳島	27.1	8
愛媛	26.9	9
大分	26.8	10
長野	26.7	11
鹿児島	26.5	12
鳥取	26.4	13
新潟	26.4	13
富山	26.4	13
長崎	26.2	16
香川	26.1	17
青森	26.1	17
宮崎	25.9	19
熊本	25.8	20
岡山	25.4	21
福岡	25.2	22
福島	25.2	22
北海道	25.2	22
山梨	24.8	25
佐賀	24.7	26
三重	24.4	27
奈良	24.4	27
岐阜	24.3	29
広島	24.3	29
静岡	24.1	31
石川	23.9	32
群馬	23.9	32
京都	23.7	34
兵庫	23.4	35
千葉県	23.4	35
全国	23.3	-
茨城	22.9	36
大阪	22.7	37
福岡	22.5	38
宮城	22.4	39
栃木	22.3	40
千葉	22.0	41
滋賀	20.9	42
埼玉	20.9	42
東京	20.6	44
愛知県	20.6	44
神奈川県	20.6	44
沖縄	17.3	47

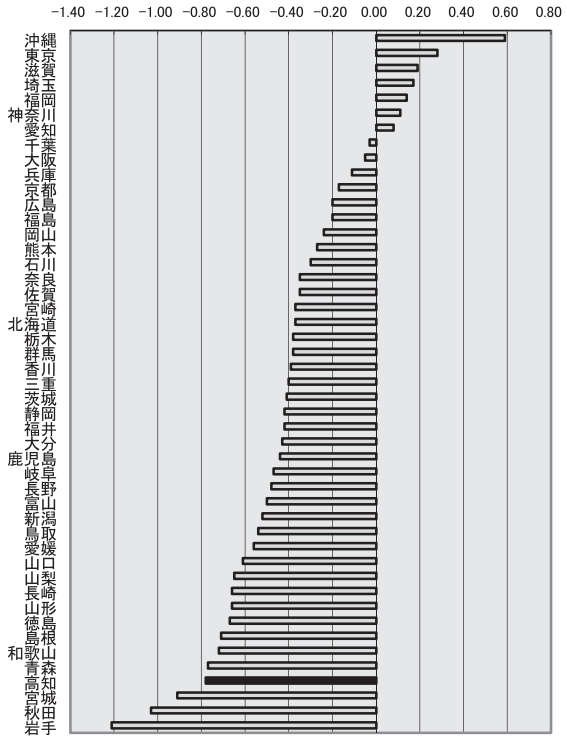


年次: 平成23年10月1日現在
 資料: 人口推計
 出所: 総務省統計局
 備考: 本県 = 全国平均の124.46%

上表 老年化指数
 老年人口 ÷ 年少人口 × 100
 (平成23年10月1日現在推計人口より算出)

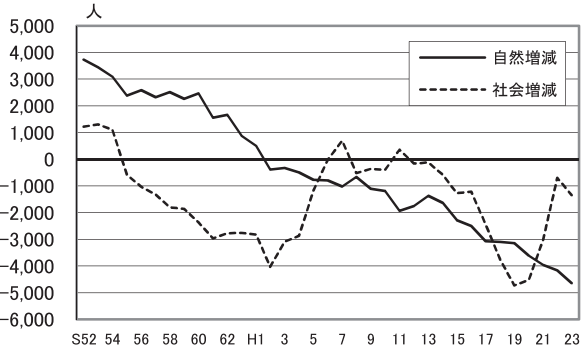
12 人口増加率

都道府県名	%	順位
沖 縄	0.59	1
東 京	0.28	2
滋 賀	0.19	3
埼 玉	0.17	4
福 岡	0.14	5
神 奈 川	0.11	6
愛 知	0.08	7
千 葉	-0.03	8
大 阪	-0.05	9
兵 庫	-0.11	10
京 都	-0.17	11
広 島	-0.20	12
福 島	-0.20	12
岡 山	-0.24	14
熊 本	-0.27	15
石 川	-0.30	16
奈 良	-0.35	17
佐 賀	-0.35	17
宮 崎	-0.37	19
北 海 道	-0.37	19
栃 木	-0.38	21
群 馬	-0.38	21
香 川	-0.39	23
三 重	-0.40	24
茨 城	-0.41	25
静 岡	-0.42	26
福 井	-0.42	26
大 分	-0.43	28
鹿 児 島	-0.44	29
岐 阜	-0.47	30
長 野	-0.48	31
富 山	-0.50	32
新 潟	-0.52	33
鳥 取	-0.54	34
愛 媛	-0.56	35
山 口	-0.61	36
山 梨	-0.65	37
長 崎	-0.66	38
山 形	-0.66	38
山 徳 島	-0.67	40
島 根	-0.71	41
和 歌 山	-0.72	42
青 森	-0.77	43
高 知	-0.78	44
宮 城	-0.91	45
秋 田	-1.03	46
岩 手	-1.21	47
全 国	-0.20	



<参考>

人口動態の推移(高知県)



年次：平成23年10月1日現在

資料：人口推計

出所：総務省統計局

備考：H22～H23による人口の増減を表したものを。

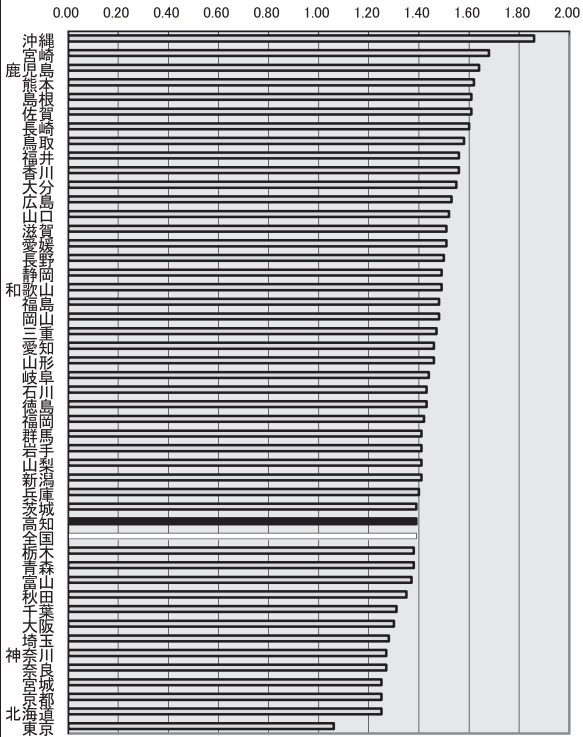
(総人口－前回総人口)÷前回総人口×100

上表 資料：人口推計統計

出所：総務省統計局

13 合計特殊出生率

都道府県名		順位
沖 縄	1.86	1
宮 崎	1.68	2
鹿 児 島	1.64	3
熊 本	1.62	4
島 根	1.61	5
佐 賀	1.61	5
長 崎	1.60	7
鳥 取	1.58	8
福 井	1.56	9
香 川	1.56	9
大 分	1.55	11
大 広 島	1.53	12
山 口	1.52	13
滋 賀	1.51	14
愛 媛	1.51	14
長 野	1.50	16
静 岡	1.49	17
和 歌 山	1.49	17
福 島	1.48	19
岡 山	1.48	19
三 重	1.47	21
愛 知	1.46	22
山 形	1.46	22
岐 阜	1.44	24
石 川	1.43	25
徳 島	1.43	25
福 岡	1.42	27
群 馬	1.41	28
岩 手	1.41	28
山 梨	1.41	28
新 潟	1.41	28
兵 庫	1.40	32
茨 城	1.39	33
高 知	1.39	33
全 国	1.39	-
栃 木	1.38	35
青 森	1.38	35
富 山	1.37	37
秋 田	1.35	38
千 葉	1.31	39
大 阪	1.30	40
大 埼 玉	1.28	41
神 奈 川	1.27	42
奈 良	1.27	42
宮 城	1.25	44
京 都	1.25	44
北 海 道	1.25	44
東 京	1.06	47



年次：平成23年

資料：人口動態統計

出所：厚生労働省

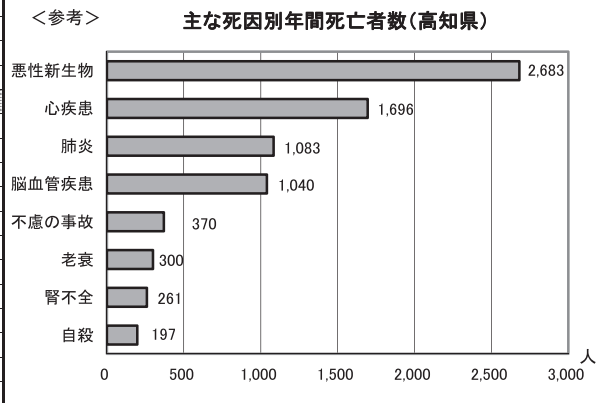
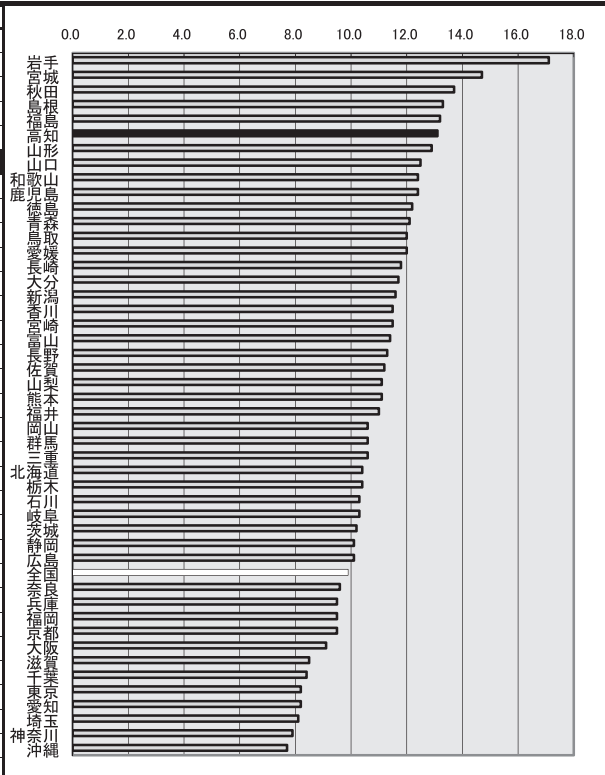
備考：本県＝全国平均の100.00%

※全国値には外国・不詳を含む。

合計特殊出生率とは、15～49歳までの女性の年齢別出生率を合計したもので、1人の女性が仮にその年次の年齢別出生率で一生涯の間に生むとしたときの子ども数に相当する。

14 死亡率(人口千人当たり)

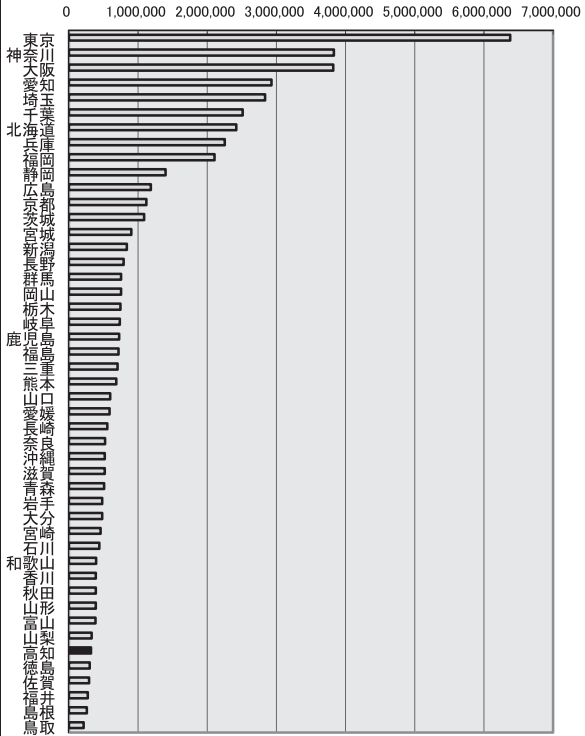
都道府県名	%	順位
岩手	17.1	1
宮城	14.7	2
秋田	13.7	3
島根	13.3	4
福島	13.2	5
高知	13.1	6
山形	12.9	7
山口	12.5	8
和歌山	12.4	9
鹿児島	12.4	9
徳島	12.2	11
青森	12.1	12
鳥取	12.0	13
愛媛	12.0	13
長崎	11.8	15
大分	11.7	16
新潟	11.6	17
香川	11.5	18
宮崎	11.5	18
富山	11.4	20
長野	11.3	21
佐賀	11.2	22
山梨	11.1	23
熊本	11.1	23
福岡	11.0	25
岡山	10.6	26
群馬	10.6	26
三重	10.6	26
北海道	10.4	29
栃木	10.4	29
石川	10.3	31
岐阜	10.3	31
茨城	10.2	33
静岡	10.1	34
広島	10.1	34
全国	9.9	-
奈良	9.6	36
兵庫	9.5	37
福岡	9.5	37
京都	9.5	37
大阪	9.1	40
滋賀	8.5	41
千葉	8.4	42
東京	8.2	43
愛知	8.2	43
埼玉	8.1	45
神奈川	7.9	46
沖縄	7.7	47



年次: 平成23年
 資料: 人口動態統計
 出所: 厚生労働省
 備考: 本県＝全国平均の132.32%
 ※全国値には外国・不詳を含む。

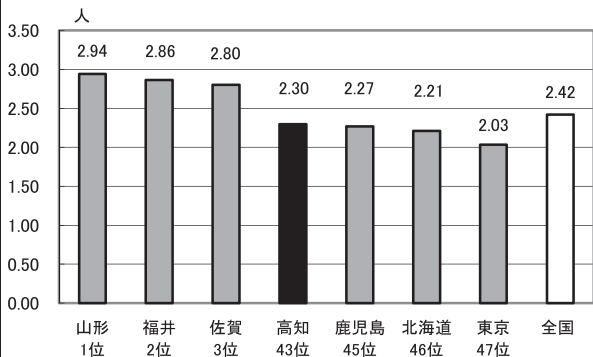
15 一般世帯数

都道府県名	世帯	順位
東 京	6,382,049	1
神 奈 川	3,830,111	2
大 阪	3,823,279	3
愛 知	2,929,943	4
埼 玉	2,837,542	5
千 葉	2,512,441	6
北 海 道	2,418,305	7
兵 庫	2,252,522	8
福 岡	2,106,654	9
静 岡	1,397,173	10
広 島	1,183,036	11
京 都	1,120,440	12
茨 城	1,086,715	13
宮 城	900,352	14
新 潟	837,387	15
長 野	792,831	16
群 馬	754,324	17
岡 山	752,878	18
栃 木	744,193	19
岐 阜	735,702	20
鹿 児 島	727,273	21
福 島	719,441	22
三 重	703,237	23
熊 本	686,123	24
山 口	596,231	25
愛 媛	589,676	26
長 崎	556,895	27
奈 良	522,600	28
沖 縄	519,184	29
滋 賀	517,049	30
青 森	511,427	31
岩 手	482,845	32
大 分	480,443	33
宮 崎	459,177	34
石 川	440,247	35
和 歌 山	392,842	36
香 川	389,652	37
秋 田	389,095	38
山 形	387,682	39
富 山	382,431	40
山 梨	327,075	41
高 知	321,004	42
徳 島	301,546	43
佐 賀	294,120	44
福 井	274,818	45
鳥 取	260,921	46
全 国	211,396	47
	51,842,307	



<参考>

平均一般世帯人員数



年次：平成22年10月1日現在

資料：国勢調査(5年毎の調査)

出所：総務省統計局

備考：本県＝全国の0.62%

上表：平成22年国勢調査 1世帯当たりの人員

平均一般世帯人員＝一般世帯人員÷一般世帯数

一般世帯：世帯のうち次に該当する世帯(学校の寮、病院入院者等は除く)

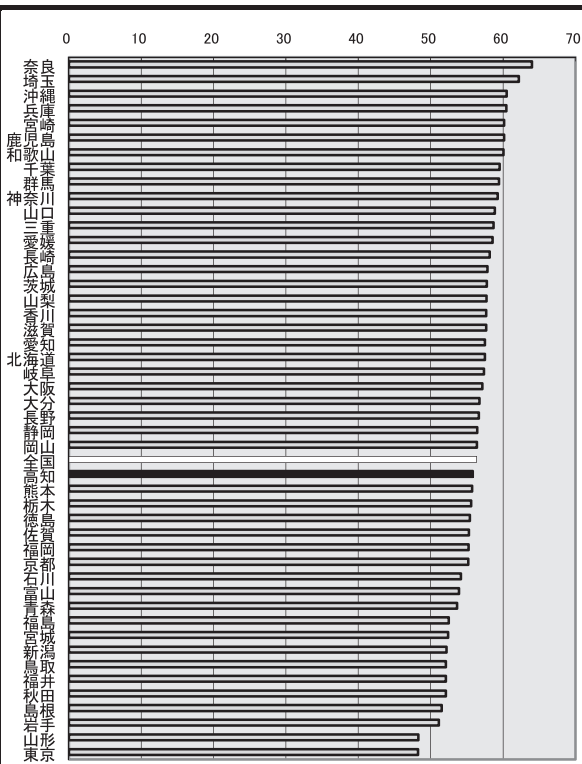
(1)住居と生計を共にしている人の集まり又は一戸を構えて住んでいる単身者。ただし、単身の住み込みの雇人については、すべて雇主の世帯に含めている。

(2)間借り、下宿などの単身者

(3)会社などの独身寮の単身者

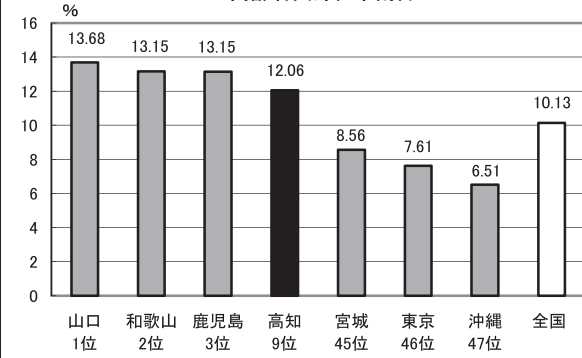
16 核家族世帯割合

都道府県名	%	順位
奈良	64.0	1
埼玉	62.2	2
沖縄	60.5	3
兵庫	60.5	4
宮崎	60.1	5
鹿児島	60.1	6
和歌山	60.1	7
千葉	59.5	8
群馬	59.4	9
神奈川	59.3	10
山口	58.8	11
三重	58.7	12
愛媛	58.6	13
長崎	58.2	14
広島	57.9	15
茨城	57.7	16
山梨	57.7	17
香川	57.7	18
滋賀	57.7	19
愛知	57.5	20
北海道	57.5	21
岐阜	57.4	22
大阪	57.2	23
大分	56.8	24
長野	56.7	25
静岡	56.4	26
岡山	56.4	27
全国	56.3	-
高知	55.8	28
熊本	55.7	29
栃木	55.6	30
徳島	55.4	31
佐賀	55.3	32
福岡	55.2	33
京都	55.2	34
石川	54.2	35
富山	53.9	36
青森	53.7	37
福島	52.5	38
宮城	52.4	39
新潟	52.2	40
鳥取	52.1	41
福井	52.1	42
秋田	52.1	43
岩手	51.5	44
山形	51.1	45
山梨	48.3	46
東京	48.2	47



<参考>

高齢者夫婦世帯割合



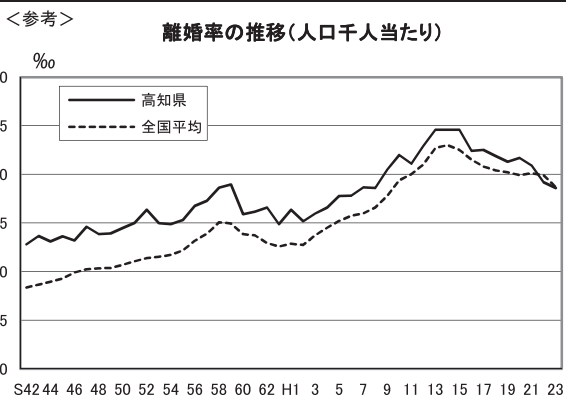
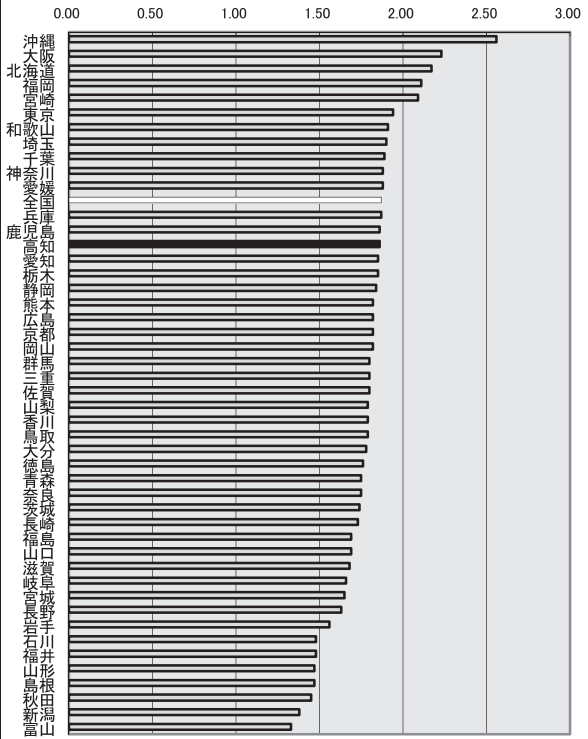
年次: 平成22年10月1日現在
 資料: 国勢調査(5年毎の調査)
 出所: 総務省統計局
 備考: 本県=全国平均の99.10%

上表
 高齢者夫婦世帯
 夫65歳以上、妻60歳以上の夫婦のみの世帯

核家族世帯
 親族世帯のうち次に該当する世帯
 (1)夫婦のみ、または夫婦と子供から成る世帯
 (2)男親または女親と子供から成る世帯

17 離婚率(人口千人当たり)

都道府県名	%	順位
沖 縄	2.56	1
大 阪	2.23	2
北 海 道	2.17	3
福 岡	2.11	4
宮 崎	2.09	5
東 京	1.94	6
和 歌 山	1.91	7
埼 玉	1.90	8
千 葉	1.89	9
神 奈 川	1.88	10
愛 媛	1.88	10
全 国	1.87	-
兵 庫	1.87	12
鹿 児 島	1.86	13
高 知	1.86	13
愛 知	1.85	15
栃 木	1.85	15
静 岡	1.84	17
熊 本	1.82	18
広 島	1.82	18
京 都	1.82	18
岡 山	1.82	18
群 馬	1.80	22
三 重	1.80	22
佐 賀	1.80	22
山 梨	1.79	25
香 川	1.79	25
鳥 取	1.79	25
大 分	1.78	28
徳 島	1.76	29
青 森	1.75	30
奈 良	1.75	30
茨 城	1.74	32
長 崎	1.73	33
福 島	1.69	34
山 口	1.69	34
滋 賀	1.68	36
岐 阜	1.66	37
宮 城	1.65	38
長 野	1.63	39
岩 手	1.56	40
石 川	1.48	41
福 井	1.48	41
山 形	1.47	43
島 根	1.47	43
秋 田	1.45	45
新 潟	1.38	46
富 山	1.33	47



年次: 平成23年
 資料: 人口動態統計
 出所: 厚生労働省
 備考: 本県＝全国平均の99.47%
 離婚率＝離婚件数÷総人口×1,000
 ※全国値には外国・不詳を含む。