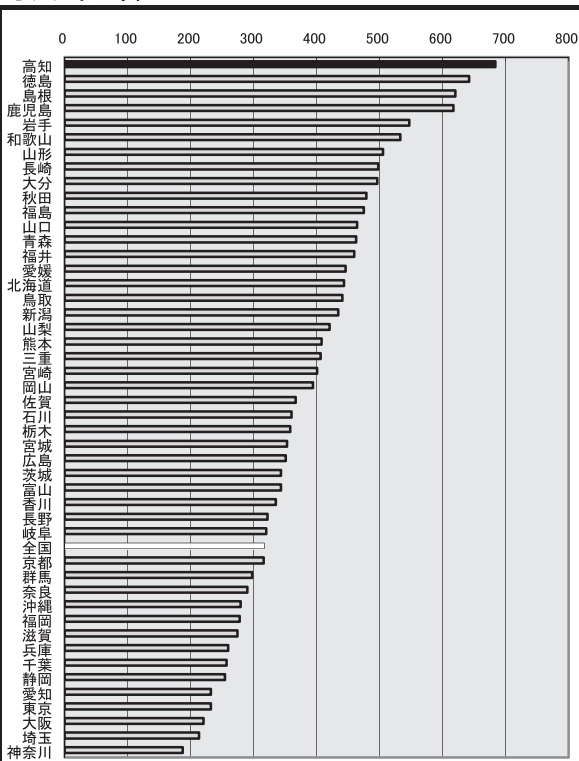


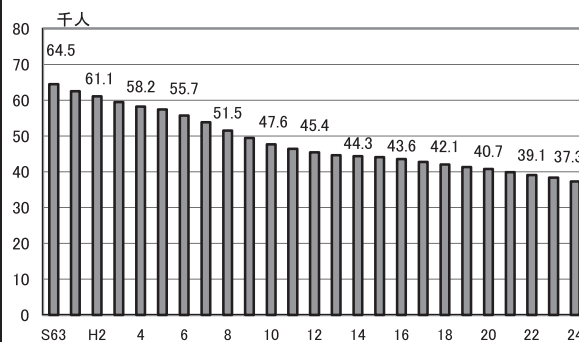
40 小学校数(児童10万人当たり)

都道府県名	校数	順位
高知	683.8	1
徳島	642.1	2
島根	620.5	3
鹿兒島	617.4	4
岩手	547.0	5
和歌山	533.2	6
山形	505.5	7
長崎	497.9	8
大分	496.3	9
秋田	479.1	10
福島	475.2	11
山口	464.6	12
青森	463.0	13
福井	459.8	14
愛媛	446.2	15
北海道	443.7	16
鳥取	441.1	17
新潟	434.6	18
山梨	420.9	19
熊本	408.2	20
三重	406.5	21
宮崎	401.2	22
岡山	394.2	23
佐賀	366.6	24
石川	360.2	25
栃木	358.1	26
宮城	353.3	27
広島	351.3	28
茨城	343.5	29
富山	343.3	30
香川	335.4	31
長野	322.0	32
岐阜	320.2	33
全 国	317.2	-
京 都	316.0	34
群 馬	297.9	35
奈 良	290.2	36
沖 縄	279.7	37
福 岡	278.2	38
滋 賀	274.4	39
兵 庫	259.6	40
千 葉	257.0	41
静 岡	254.8	42
愛 知	232.5	43
東 京	232.4	44
大 阪	220.5	45
埼 玉	213.4	46
神 奈 川	187.6	47



<参考>

小学校児童数の推移(高知県)



年次: 平成24年5月1日現在

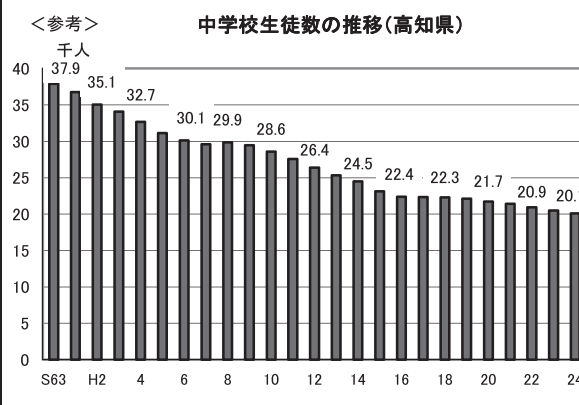
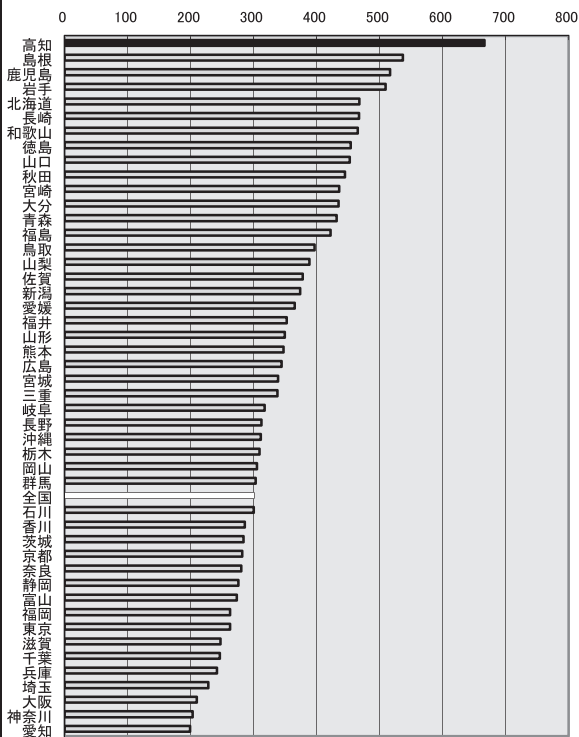
資料: 学校基本調査報告書

出所: 文部科学省

備考: 本県=全国平均の215.53%

41 中学校数(生徒10万人当たり)

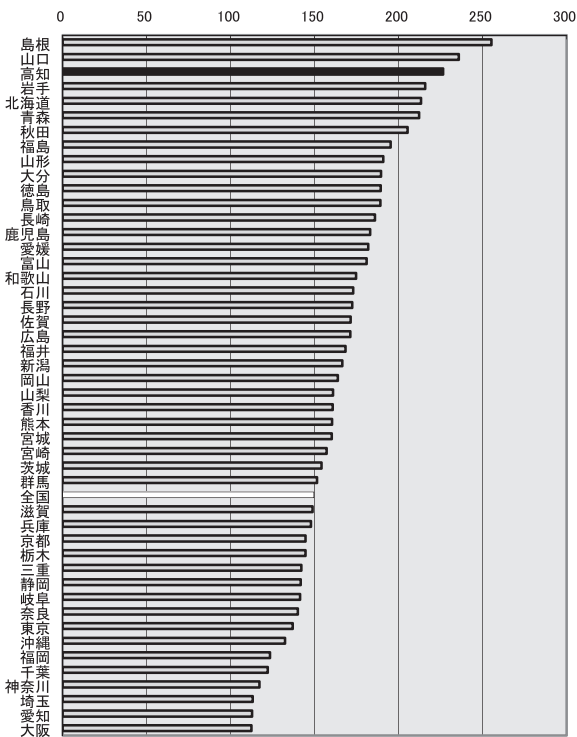
都道府県名	校	順位
高知	666.7	1
島根	536.8	2
鹿児島	516.7	3
岩手	509.7	4
北海道	467.8	5
長崎	467.3	6
和歌山	465.2	7
徳島	454.3	8
山口	452.8	9
秋田	445.1	10
宮崎	435.9	11
大分	434.7	12
青森	431.8	13
福島	422.2	14
鳥取	396.6	15
山梨	388.8	16
佐賀	378.0	17
新潟	374.0	18
愛媛	365.4	19
福井	352.9	20
山形	349.8	21
熊本	347.3	22
広島	344.4	23
宮城	339.0	24
三重	338.0	25
岐阜	317.5	26
長野	312.7	27
沖縄	311.5	28
栃木	309.4	29
岡山	305.4	30
群馬	303.2	31
全 国	301.2	-
石川	300.4	32
香川	286.2	33
茨城	284.3	34
東京都	281.8	35
奈良	280.6	36
静岡県	275.7	37
富山	273.4	38
福岡	262.8	39
東京都	262.7	40
滋賀	247.6	41
千葉	246.4	42
兵庫	241.8	43
埼玉	228.0	44
大阪	209.9	45
神奈川県	203.2	46
愛知	199.2	47



年次: 平成24年5月1日現在
 資料: 学校基本調査報告書
 出所: 文部科学省
 備考: 本県=全国平均の221.39%

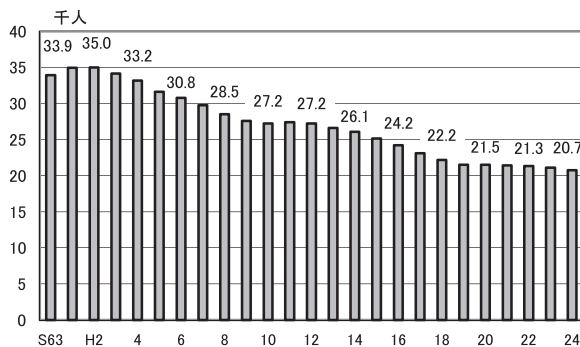
42 高等学校数(生徒10万人当たり)

都道府県名	校	順位
島根	255.4	1
山口	235.8	2
高知	226.5	3
岩手	215.8	4
北海道	213.4	5
青森	212.3	6
秋田	205.4	7
福島	195.3	8
山形	191.0	9
大徳島	189.7	10
徳島	189.3	11
鳥取	189.3	12
長崎	185.9	13
鹿児島	183.2	14
愛媛	181.9	15
富山	181.0	16
和歌山	174.6	17
石川	173.1	18
長野	172.4	19
佐賀	171.5	20
広島	171.4	21
福井	168.4	22
新潟	166.6	23
岡山	163.9	24
山梨	161.1	25
香川	160.9	26
熊本	160.4	27
宮城	160.2	28
宮崎	157.1	29
茨城	154.1	30
群馬	151.5	31
全 国	149.7	-
滋賀	148.9	32
兵庫	147.9	33
京都	144.6	34
栃木	144.6	35
三重	142.2	36
静岡	141.9	37
岐阜	141.4	38
奈良	140.0	39
東京	137.0	40
沖縄	132.5	41
福岡	123.6	42
千葉	122.1	43
神奈川	117.2	44
埼玉	113.2	45
愛知	112.8	46
大阪	112.4	47



<参考>

高等学校生徒数の推移(高知県)



年次: 平成24年5月1日現在

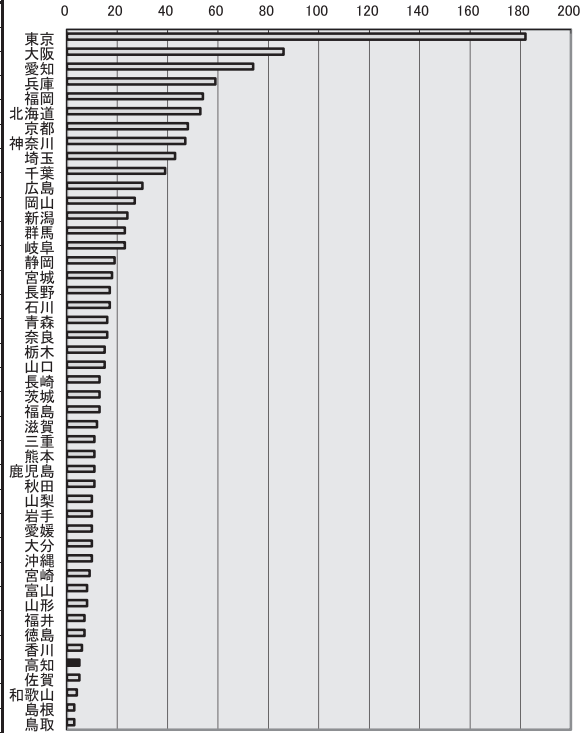
資料: 学校基本調査報告書

出所: 文部科学省

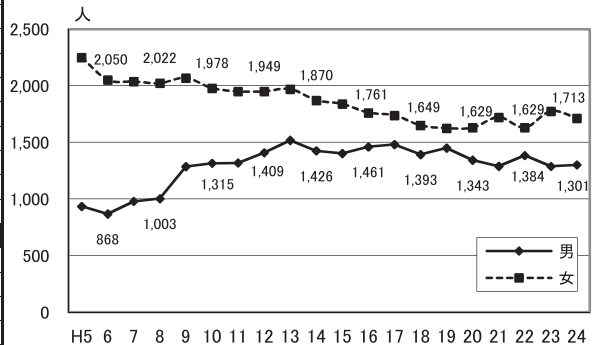
備考: 本県=全国平均の151.38%

43 大学・短期大学数(総数)

都道府県名	校	順位
東 京	182	1
大 阪	86	2
大 愛 知	74	3
兵 庫	59	4
福 岡	54	5
北 海 道	53	6
京 都	48	7
神 奈 川	47	8
埼 玉	43	9
千 葉	39	10
広 島	30	11
岡 山	27	12
新 潟	24	13
群 馬	23	14
岐 阜	23	14
静 岡	19	16
宮 城	18	17
長 野	17	18
石 川	17	18
青 森	16	20
奈 良	16	20
栃 木	15	22
山 口	15	22
長 崎	13	24
茨 城	13	24
福 島	13	24
滋 賀	12	27
三 重	11	28
熊 本	11	28
鹿 児 島	11	28
秋 田	11	28
山 梨	10	32
岩 手	10	32
愛 媛	10	32
大 分	10	32
沖 縄	10	32
宮 崎	9	37
富 山	8	38
山 形	8	38
福 井	7	40
徳 島	7	40
香 川	6	42
富 知	5	43
佐 賀	5	43
和 歌 山	4	45
島 根	3	46
鳥 取	3	46
全 国	1,155	



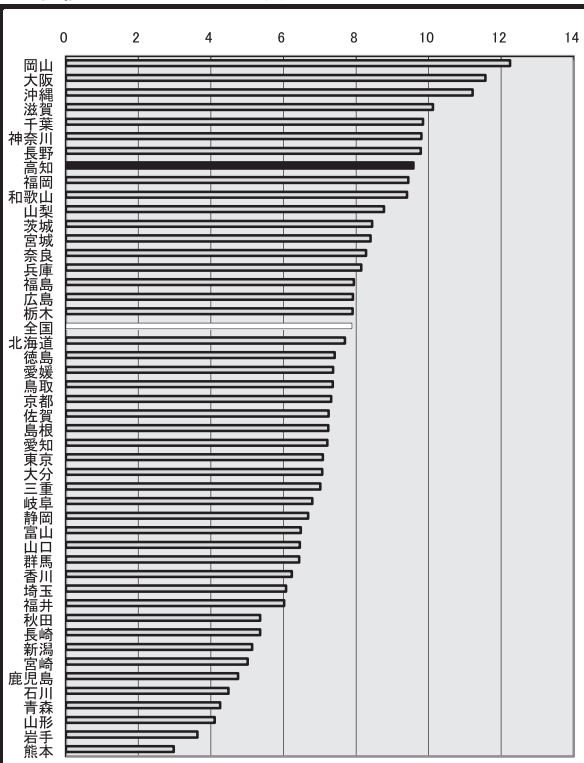
<参考> 大学学部・短期大学本科進学者の推移(高知県)



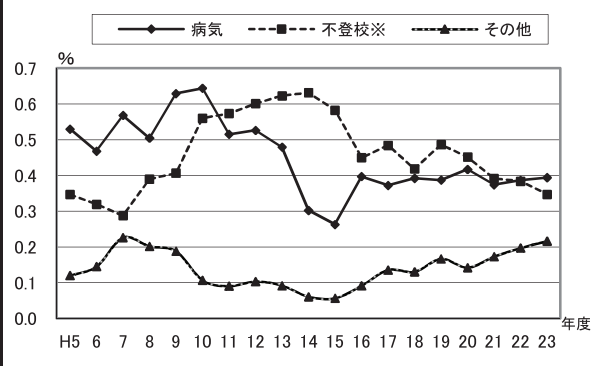
年次: 平成24年5月1日現在
 資料: 学校基本調査報告書
 出所: 文部科学省
 備考: 本県=全国の0.43%

44 長期欠席児童数(小学校児童千人当たり)

都道府県名	人	順位
岡山	12.25	1
大阪	11.57	2
沖縄	11.22	3
滋賀	10.12	4
千葉	9.85	5
神奈川	9.80	6
長野	9.79	7
高知	9.58	8
福岡	9.44	9
和歌山	9.40	10
山梨	8.77	11
茨城	8.44	12
宮城	8.41	13
奈良	8.28	14
兵庫	8.15	15
福島	7.94	16
広島	7.92	17
栃木	7.91	18
全 国	7.89	-
北海道	7.69	19
徳島	7.41	20
愛媛	7.37	21
鳥取	7.36	22
京都	7.31	23
佐賀	7.25	24
島根	7.23	25
愛知	7.21	26
東京	7.09	27
大分	7.07	28
三重	7.02	29
岐阜	6.79	30
静岡	6.68	31
富山	6.48	32
山口	6.45	33
群馬	6.43	34
香川	6.23	35
埼玉	6.07	36
福井	6.02	37
秋田	5.36	38
長崎	5.35	39
新潟	5.14	40
宮崎	5.01	41
鹿児島	4.74	42
石川	4.48	43
青森	4.25	44
山形	4.11	45
岩手	3.63	46
熊本	2.98	47



<参考> 全児童に対する長期欠席児童数の割合(高知県)

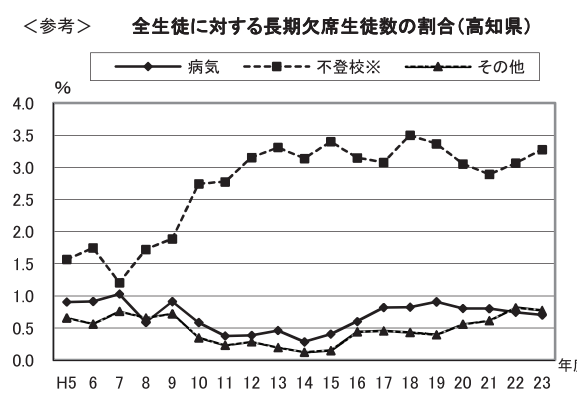
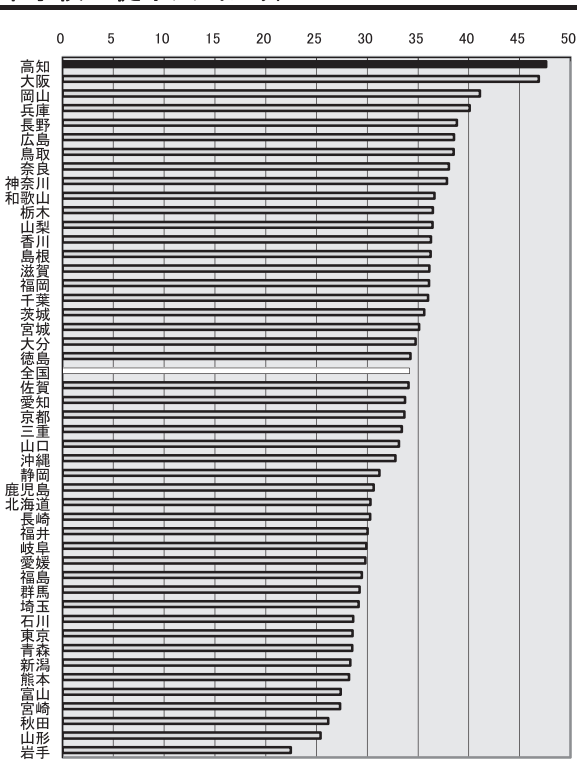


上表 ※平成9年度までは学校嫌い

年次: 平成23年度
 資料: 学校基本調査報告書
 出所: 文部科学省
 備考: 本県=全国平均の121.43%
 長期欠席
 年度間30日以上欠席

45 長期欠席生徒数(中学校生徒千人当たり)

都道府県名	人	順位
高知	47.60	1
大阪	46.90	2
岡山	41.08	3
兵庫	40.07	4
長野	38.82	5
広島	38.55	6
鳥取	38.51	7
奈良	38.03	8
神奈川	37.84	9
和歌山	36.63	10
栃木	36.46	11
山梨	36.42	12
香川	36.27	13
島根	36.25	14
滋賀	36.13	15
福岡	36.07	16
千葉	35.98	17
茨城	35.61	18
大分	35.10	19
徳島	34.75	20
全 ^国	34.15	-
佐賀	34.08	22
愛知	33.72	23
京都	33.66	24
三重	33.40	25
山口	33.14	26
沖縄	32.78	27
静岡	31.20	28
鹿嶋	30.62	29
北海道	30.33	30
長崎	30.27	31
福井	30.02	32
岐阜	29.90	33
愛媛	29.82	34
福島	29.46	35
群馬	29.25	36
埼玉	29.15	37
石川	28.62	38
東京	28.54	39
青森	28.54	40
新潟	28.34	41
熊本	28.19	42
富山	27.38	43
宮崎	27.34	44
秋田	26.17	45
山形	25.41	46
岩手	22.46	47

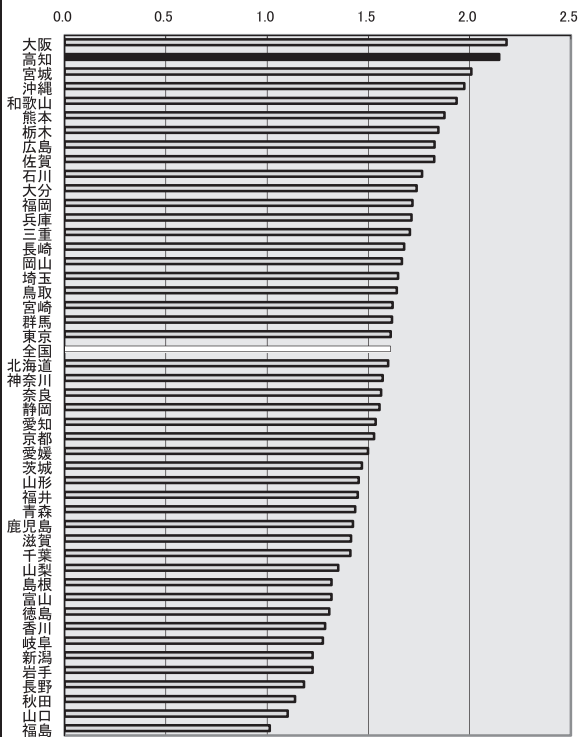


年次: 平成23年度
 資料: 学校基本調査報告書
 出所: 文部科学省
 備考: 本県＝全国平均の139.38%
 長期欠席
 年度間30日以上欠席

上表 ※平成9年度までは学校嫌い

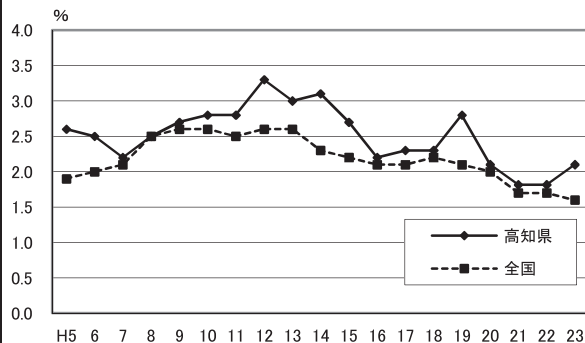
46 公・私立高等学校中途退学率

都道府県名	%	順位
大阪	2.2	1
高知	2.1	2
宮城	2.0	3
沖縄	2.0	4
和歌山	1.9	5
熊本	1.9	6
栃木	1.8	7
広島	1.8	8
佐賀	1.8	9
石川	1.8	10
大分	1.7	11
福岡	1.7	12
兵庫	1.7	13
三重	1.7	14
長崎	1.7	15
岡山	1.7	16
埼玉	1.6	17
鳥取	1.6	18
宮崎	1.6	19
群馬	1.6	20
東京	1.6	21
全国	1.6	-
北海道	1.6	22
神奈川県	1.6	23
奈良	1.6	24
静岡県	1.6	25
京都	1.5	26
愛媛	1.5	27
茨城	1.5	28
山形	1.5	29
福井	1.4	30
青森	1.4	31
鹿児島	1.4	32
滋賀	1.4	33
千葉県	1.4	34
山梨	1.4	35
島根	1.3	36
富山	1.3	37
徳島	1.3	38
香川	1.3	39
岐阜	1.3	40
新潟	1.2	41
岩手	1.2	42
長野	1.2	43
秋田	1.1	44
山口	1.1	45
福島	1.0	46
山梨	1.0	47



<参考>

公・私立高等学校中途退学率の推移



年次: 平成23年度

資料: 公・私立高等学校における中途退学者数等の状況

出所: 文部科学省

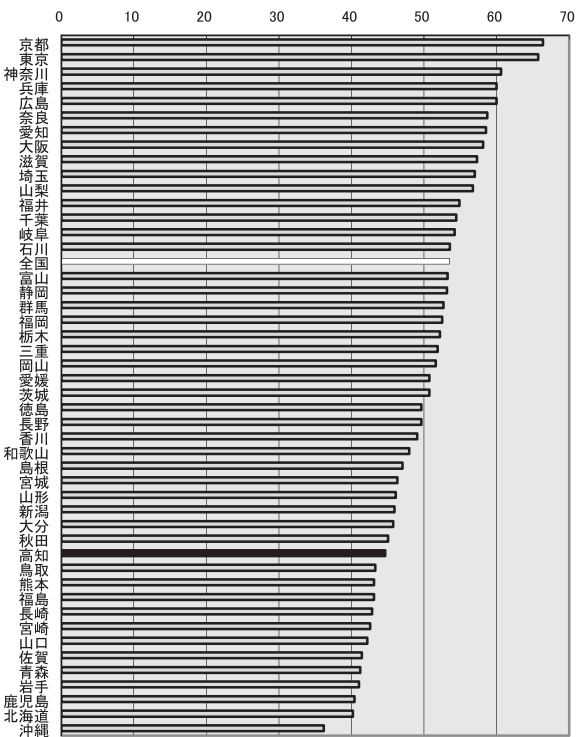
備考: 本県＝全国平均の133.41%

中途退学率(定時校生含む)

中途退学者÷在校生×100

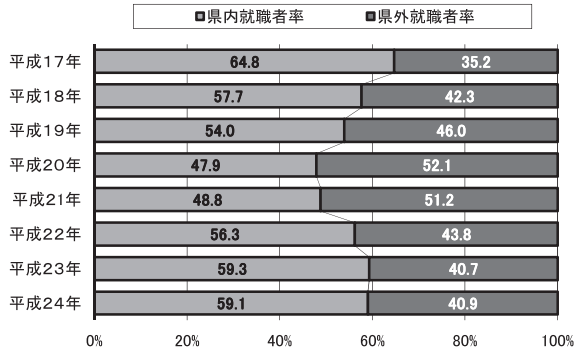
47 高等学校卒業者大学等進学率

都道府県名	%	順位
東京都	66.4	1
東京都	65.7	2
神奈川県	60.6	3
兵庫県	60.0	4
広島県	60.0	5
奈良県	58.7	6
愛知県	58.5	7
大阪府	58.1	8
滋賀県	57.3	9
埼玉県	57.0	10
山梨県	56.7	11
福井県	54.9	12
千葉県	54.5	13
岐阜県	54.2	14
石川県	53.5	15
全 国	53.5	-
富山県	53.3	16
静岡県	53.2	17
群馬県	52.7	18
福岡県	52.5	19
栃木県	52.2	20
三重県	51.9	21
山形県	51.6	22
愛媛県	50.8	23
茨城県	50.7	24
徳島県	49.6	25
長野県	49.6	26
香川県	49.0	27
和歌山県	48.0	28
島根県	47.0	29
宮城県	46.3	30
山形県	46.1	31
新潟県	45.9	32
大分県	45.7	33
秋田県	45.0	34
高 知	44.7	35
鳥取県	43.3	36
熊本県	43.1	37
福島県	43.1	38
長崎県	42.8	39
宮崎県	42.6	40
山口県	42.2	41
佐賀県	41.4	42
青森県	41.2	43
岩手県	41.0	44
鹿児島県	40.4	45
北海道	40.2	46
沖縄県	36.2	47



<参考>

就職者の県内外の割合(高知県・高校卒業者)



年次: 平成24年5月1日現在
 資料: 学校基本調査報告書
 出所: 文部科学省
 備考: 本県 = 全国平均の83.50%