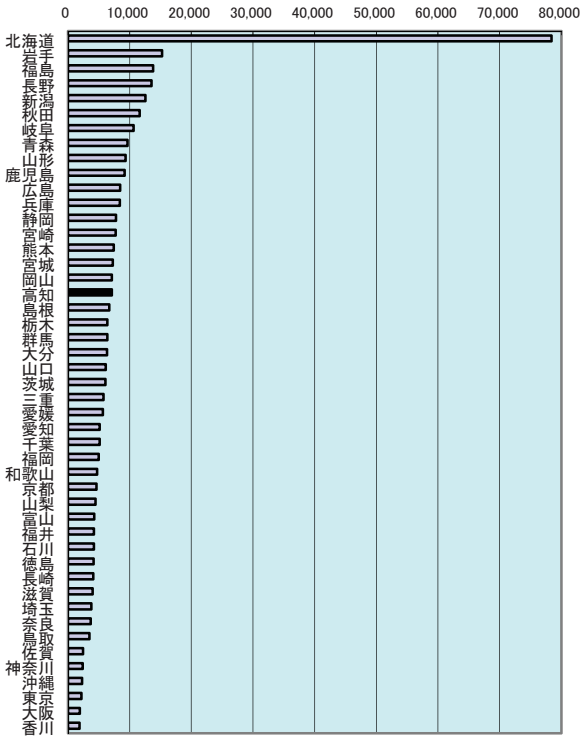


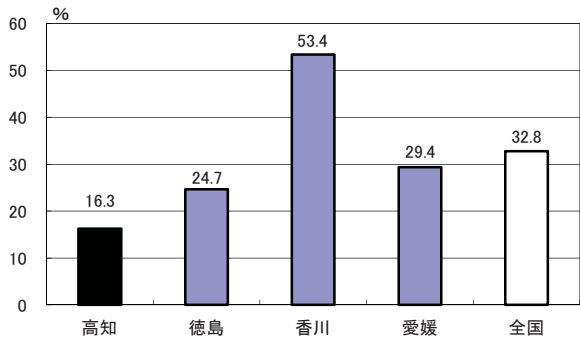
1 総面積

都道府県名	km ²	順位
北海道	78,420.92	1
北海道	15,278.89	2
福島	13,782.76	3
長野	13,562.23	4
新潟	12,583.84	5
秋田	11,636.30	6
岐阜	10,621.17	7
青森	9,644.70	8
山形	9,323.46	9
鹿児島	9,188.99	10
広島	8,479.73	11
兵庫	8,396.39	12
静岡	7,780.60	13
宮崎	7,735.99	14
熊本	7,404.85	15
宮城	7,285.77	16
岡山	7,113.23	17
高知	7,105.19	18
島根	6,707.77	19
栃木	6,408.28	20
群馬	6,362.33	21
大分	6,339.75	22
山口	6,114.13	23
茨城	6,095.72	24
三重	5,777.31	25
愛媛	5,678.50	26
愛知	5,165.14	27
千葉	5,156.62	28
福岡	4,979.30	29
和歌山	4,726.29	30
京都	4,613.21	31
山梨	4,465.37	32
富山	4,247.61	33
福井	4,189.88	34
石川	4,186.16	35
徳島	4,146.80	36
長崎	4,105.75	37
滋賀	4,017.36	38
埼玉	3,798.08	39
奈良	3,691.09	40
鳥取	3,507.31	41
佐賀	2,439.65	42
神奈川	2,415.86	43
沖縄	2,276.64	44
東京都	2,188.67	45
大阪	1,901.42	46
奈良	1,876.55	47
全国	372,923.56	



<参考>

可住地面積割合(四国)



年次: 平成24年

資料: 社会生活統計指標2014

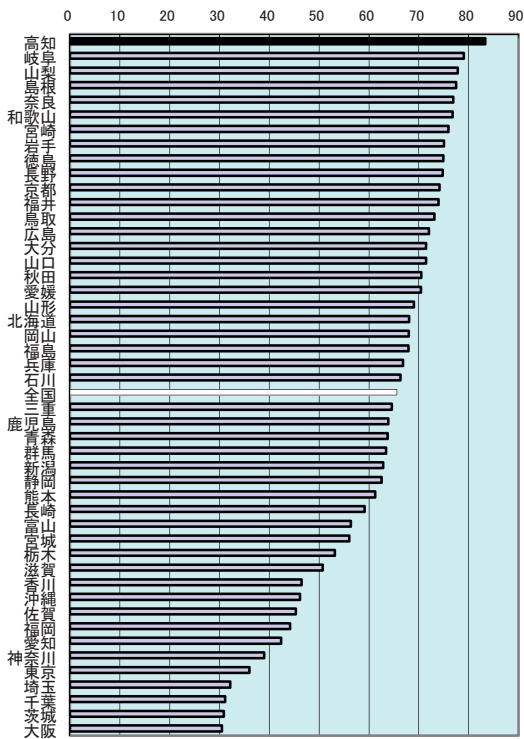
出所: 総務省統計局

備考: 本県=全国の1.91%

上表 可住地面積とは、北方地域及び竹島を除いた総面積から林野面積と主要湖沼面積(面積1平方キロメートル以上の湖沼で人工湖以外)を差し引いたもの。

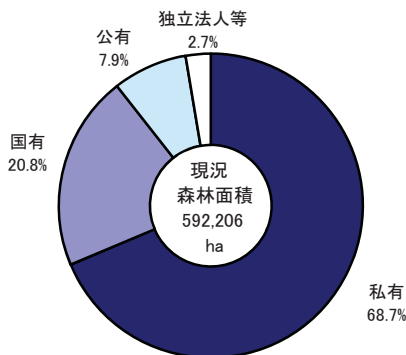
2 森林面積割合

都道府県名	%	順位
高知	83.3	1
岐阜	79.1	2
山梨	77.8	3
島根	77.5	4
奈良	76.9	5
和歌山	76.8	6
宮崎	75.9	7
岩手	75.1	8
徳島	74.9	9
長野	74.8	10
京都	74.1	11
福島	74.0	12
鳥取	73.1	13
広島	72.0	14
大分	71.5	15
山口	71.4	16
秋田	70.5	17
愛媛	70.4	18
山形	69.0	19
北海道	68.0	20
岡山	68.0	21
福井	67.9	22
兵庫	66.8	23
石川	66.3	24
全国	65.6	-
三重	64.6	25
鹿児島	63.9	26
青森	63.8	27
群馬	63.5	28
新潟	62.9	29
静岡	62.6	30
熊本	61.3	31
長崎	59.1	32
富山	56.4	33
宮城	56.1	34
栃木	53.2	35
滋賀	50.7	36
香川	46.5	37
沖縄	46.1	38
佐賀	45.3	39
福岡	44.2	40
愛知	42.4	41
神奈川	39.0	42
東京	36.0	43
埼玉	32.2	44
千葉	31.1	45
茨城	30.9	46
大阪	30.5	47



<参考>

保有形態別森林面積(高知県)



年次: 平成22年

資料: 世界農業センサス(10年毎の調査)

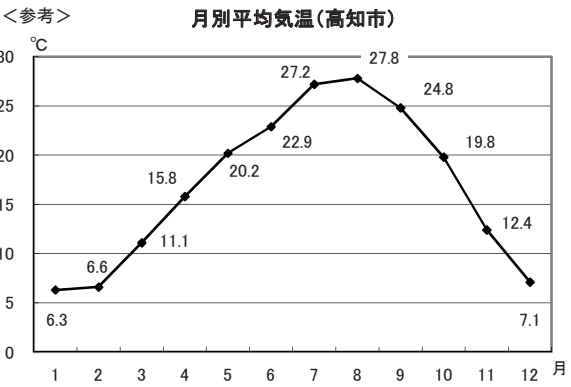
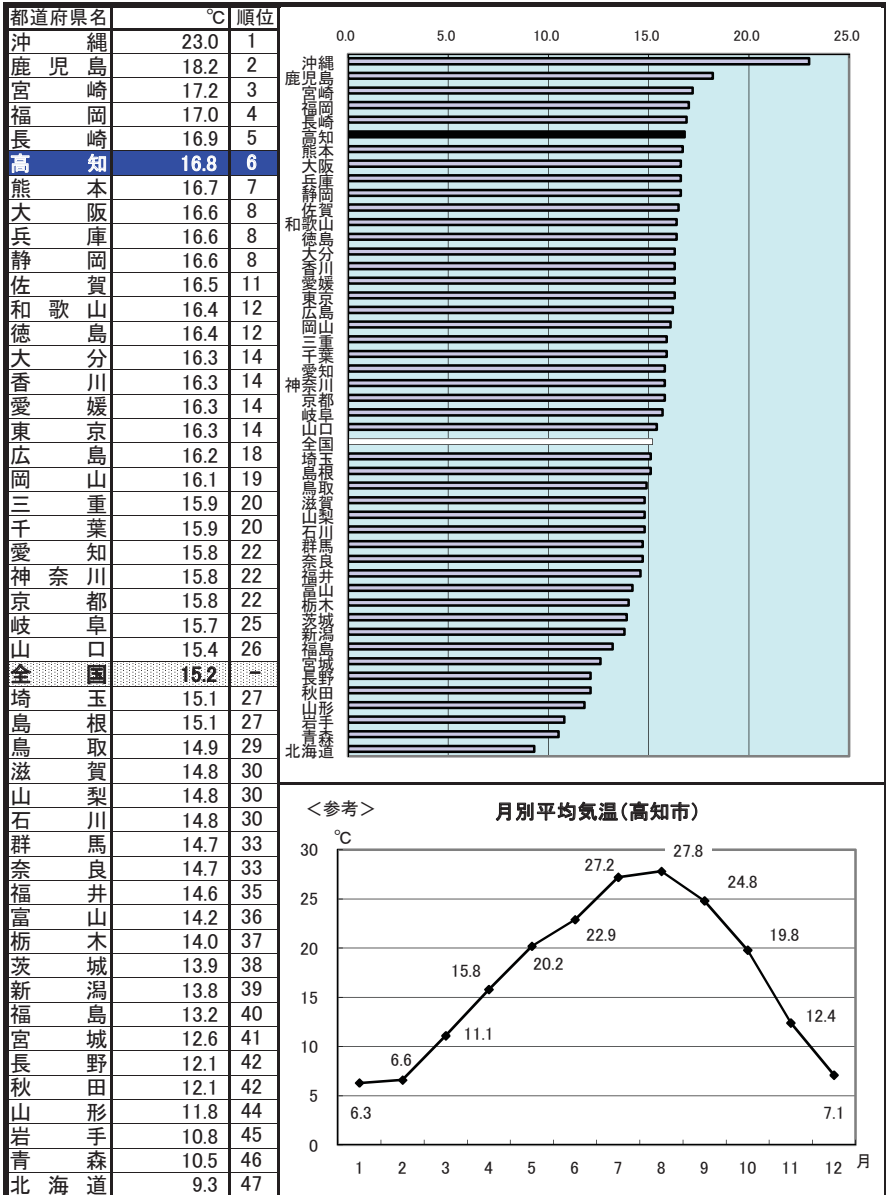
出所: 農林水産省HP

備考: 本県=全国平均の127.06%

総面積(H22国土地理院調)に対する比率(北方地域及びび竹島を除いた数値)

森林面積 ÷ 総面積 × 100

3 年平均気温



年次: 平成24年

資料: 社会生活統計指標2014

出所: 総務省統計局

備考: 本県=全国平均の110.53%

各都道府県の県庁所在都市の気象官署における所定の観測地点のものである。
(ただし、埼玉県は熊谷市・滋賀県は彦根市)

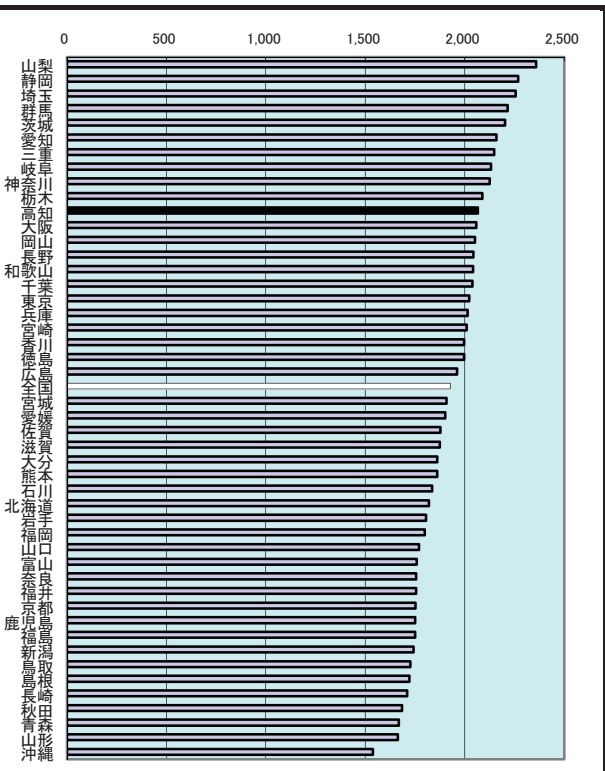
上表 年次: 平成24年

資料: 高知県の気象

出所: 高知地方気象台

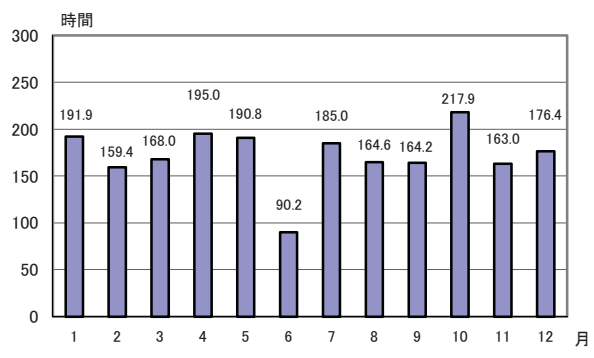
4 年間日照時間

都道府県名	時間	順位
山梨	2,358	1
静岡	2,269	2
埼玉	2,255	3
群馬	2,216	4
茨城	2,202	5
愛知	2,160	6
三重	2,148	7
岐阜	2,132	8
神奈川	2,125	9
栃木	2,089	10
高知	2,066	11
大阪	2,058	12
岡山	2,052	13
長野	2,044	14
和歌山	2,042	15
千葉	2,039	16
東京	2,023	17
兵庫	2,015	18
宮崎	2,010	19
香川	1,997	20
徳島	1,996	21
広島	1,962	22
全国	1,927	-
宮城	1,909	23
愛媛	1,902	24
佐賀	1,877	25
滋賀	1,875	26
大分	1,861	27
熊本	1,861	27
石川	1,836	29
北海道	1,820	30
岩手	1,806	31
福岡	1,799	32
山口	1,770	33
富山	1,758	34
奈良	1,756	35
福井	1,755	36
京都	1,752	37
鹿児島	1,751	38
福島	1,751	38
新潟	1,743	40
鳥取	1,726	41
島根	1,721	42
長崎	1,711	43
秋田	1,684	44
青森	1,669	45
山形	1,664	46
沖縄	1,539	47



<参考>

月別日照時間(高知市)



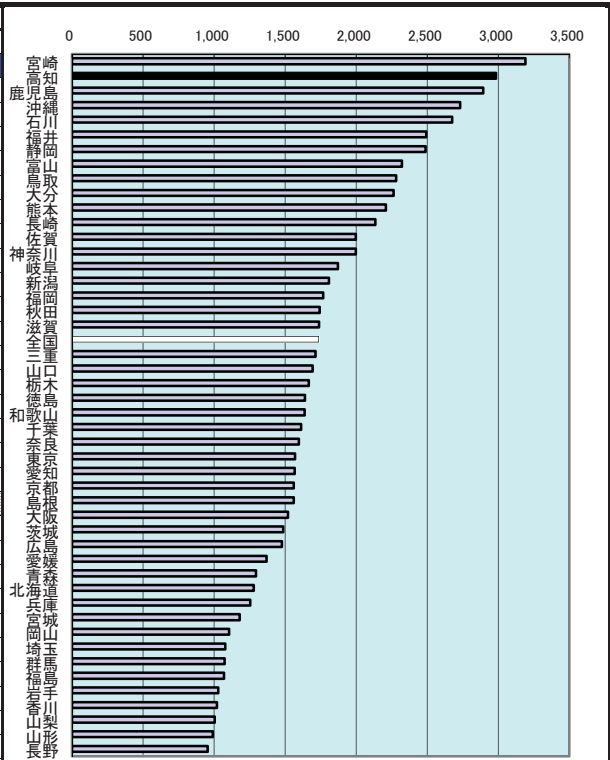
年次: 平成24年
 資料: 社会生活統計指標2014
 出所: 総務省統計局
 備考: 本県=全国平均の107.21%

上表 年次: 平成24年
 資料: 高知県の気象
 出所: 高知地方気象台

各都道府県の県庁所在都市の気象官署における所定の観測地点のものである。
 (ただし、埼玉県は熊谷市・滋賀県は彦根市)

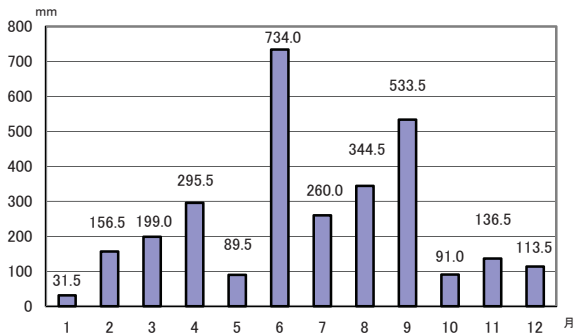
5 年間降水量

都道府県名	mm	順位
宮崎	3,192	1
高知	2,985	2
鹿児島	2,895	3
沖縄	2,733	4
石川	2,676	5
福井	2,493	6
静岡	2,489	7
富山	2,323	8
鳥取	2,281	9
大分	2,264	10
熊本	2,210	11
長崎	2,136	12
佐賀	1,999	13
奈良	1,998	14
岐阜	1,872	15
新潟	1,810	16
福岡	1,769	17
秋田	1,743	18
滋賀	1,738	19
全国	1,736	-
三重	1,714	20
山口	1,693	21
栃木	1,668	22
徳島	1,639	23
和歌山	1,637	24
千葉	1,614	25
奈良	1,598	26
東京	1,570	27
愛知	1,568	28
京都	1,562	29
奈良	1,562	29
大阪	1,520	31
茨城	1,486	32
広島	1,478	33
愛媛	1,369	34
青森	1,296	35
北海道	1,279	36
兵庫	1,255	37
宮城	1,180	38
岡山	1,106	39
埼玉	1,079	40
群馬	1,074	41
福島	1,071	42
岩手	1,030	43
香川	1,021	44
山梨	1,004	45
長野	992	46
長野	956	47



<参考>

月別降水量(高知市)



年次: 平成24年

資料: 社会生活統計指標2014

出所: 総務省統計局

備考: 本県=全国平均の171.95%

各都道府県の県庁所在都市の気象官署における所定の観測地点のものである。
(ただし、埼玉県は熊谷市・滋賀県は彦根市)

上表 年次: 平成24年

資料: 高知県の気象

出所: 高知地方気象台