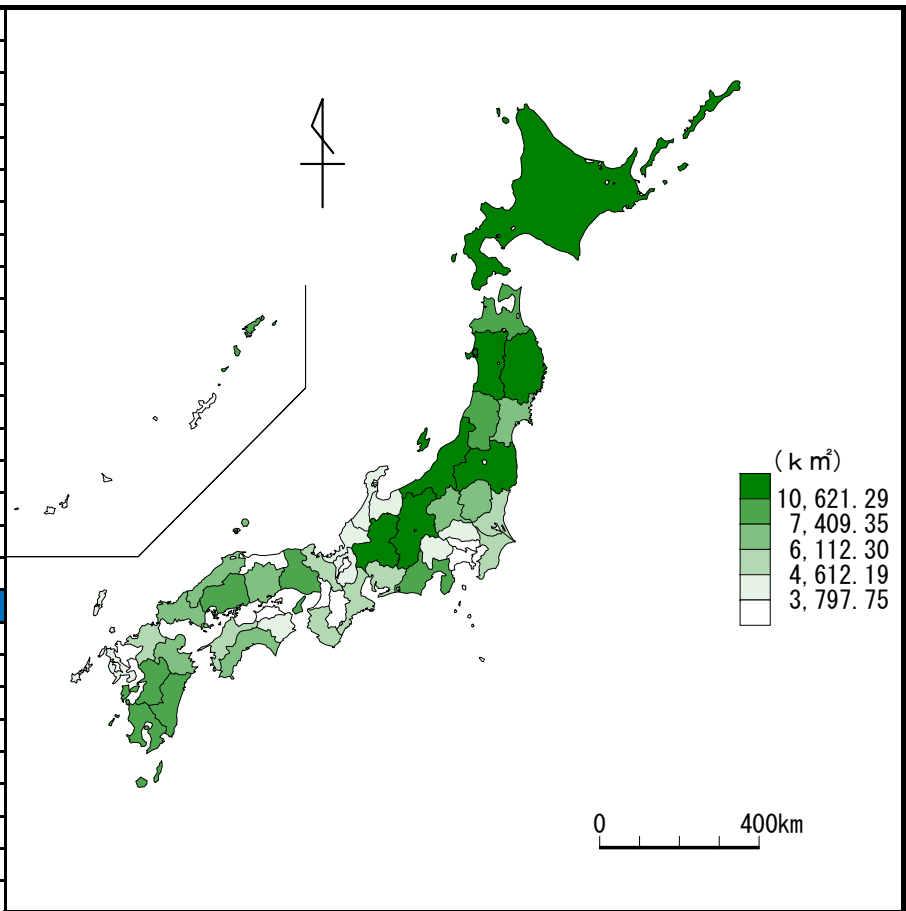
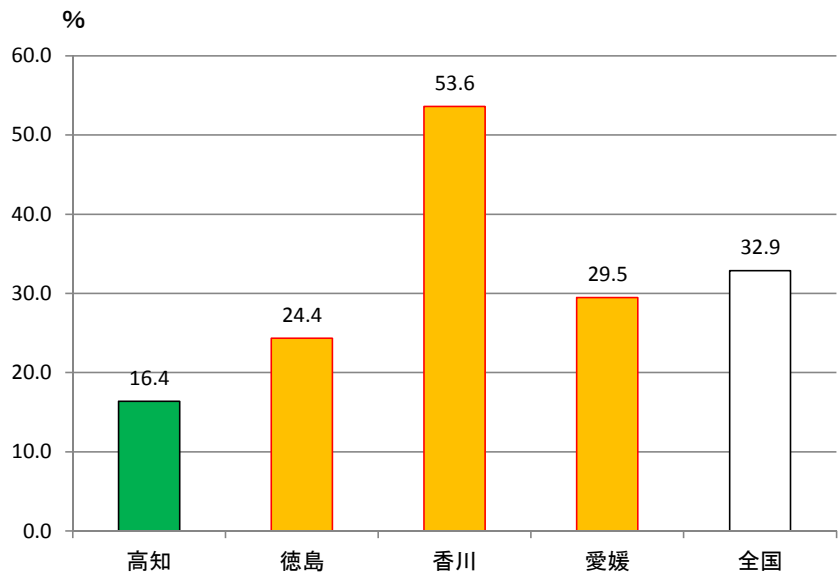


1 総面積

都道府県名	km ²	順位
北海道	78,421.25	1
岩手	15,275.01	2
福島	13,783.74	3
長野	13,561.56	4
新潟	12,584.10	5
秋田	11,637.54	6
岐阜	10,621.29	7
青森	9,645.59	8
山形	9,323.15	9
鹿児島	9,186.94	10
広島	8,479.45	11
兵庫	8,400.96	12
静岡	7,777.42	13
宮崎	7,735.31	14
熊本	7,409.35	15
宮城	7,282.22	16
岡山	7,114.50	17
高知	7,103.93	18
島根	6,708.04	19
栃木	6,408.09	20
群馬	6,362.28	21
大分	6,340.71	22
山口	6,112.30	23
茨城	6,097.06	24
三重	5,774.40	25
愛媛	5,676.11	26
愛知	5,172.48	27
千葉	5,157.65	28
福岡	4,986.40	29
和歌山	4,724.69	30
京都	4,612.19	31
山梨	4,465.27	32
富山	4,247.61	33
福井	4,190.49	34
石川	4,186.09	35
徳島	4,146.65	36
長崎	4,132.09	37
滋賀	4,017.38	38
埼玉	3,797.75	39
奈良	3,690.94	40
鳥取	3,507.05	41
佐賀	2,440.68	42
神奈川	2,415.83	43
沖縄	2,281.12	44
東京	2,190.93	45
大阪	1,905.14	46
香川	1,876.72	47
全国	372,967.49	-



〈参考〉 可住地面積割合(四国:H27年)



年次:平成27年10月1日時点

出典:社会生活統計指標2017(総務省統計局)

備考:北方地域及び竹島を除く総面積

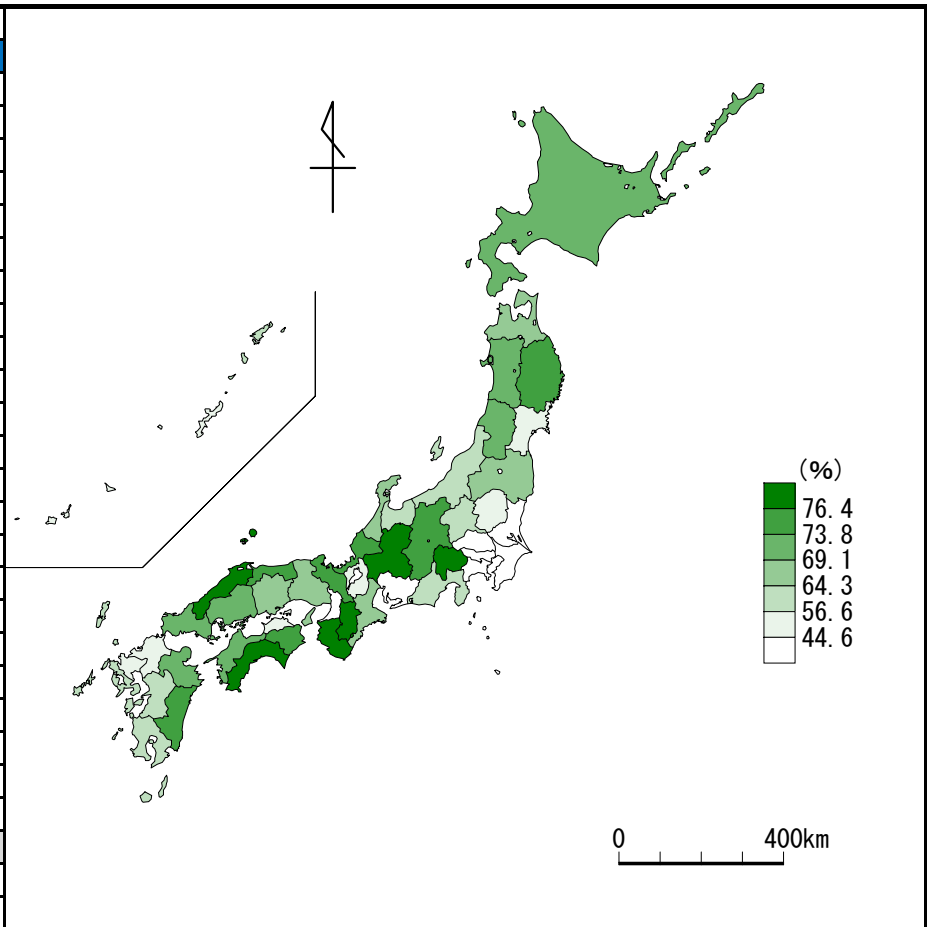
参考:本県は全国総面積の1.9%

〈グラフ〉 可住地面積割合=可住地面積÷総面積×100

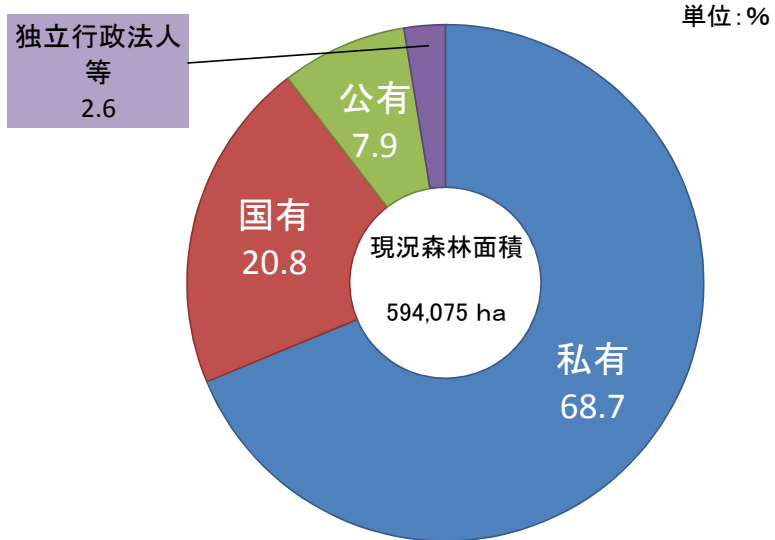
可住地面積とは、北方地域及び竹島を除いた総面積から林野面積と主要湖沼面積(面積1平方キロメートル以上の湖沼で人工湖以外)を差し引いたもの。

2 森林面積割合

都道府県名	%	順位
高知	83.6	1
岐阜	79.2	2
島根	78.3	3
山梨	78.2	4
奈良	76.8	5
和歌山	76.4	6
宮崎	76.1	7
長野	76.1	8
岩手	75.7	9
徳島	75.6	10
京都	74.3	11
福井	74.0	12
鳥取	73.8	13
広島	72.7	14
山口	72.1	15
秋田	71.8	16
大分	71.6	17
北海道	70.6	18
愛媛	70.5	19
山形	69.1	20
岡山	68.8	21
福島	68.5	22
兵庫	66.9	23
石川	66.6	24
全国	66.5	-
青森	65.1	25
三重	64.3	26
群馬	64.1	27
新潟	63.9	28
鹿児島	63.8	29
静岡	63.7	30
熊本	62.3	31
長崎	59.4	32
富山	56.6	33
宮城	56.4	34
栃木	53.3	35
滋賀	50.7	36
沖縄	48.7	37
香川	46.4	38
佐賀	45.3	39
福岡	44.6	40
愛知	42.2	41
神奈川	38.8	42
東京	35.3	43
埼玉	31.9	44
茨城	31.2	45
千葉	30.8	46
大阪	30.2	47



〈参考〉 保有形態別森林面積割合(高知県:H27年)



年次:平成27年

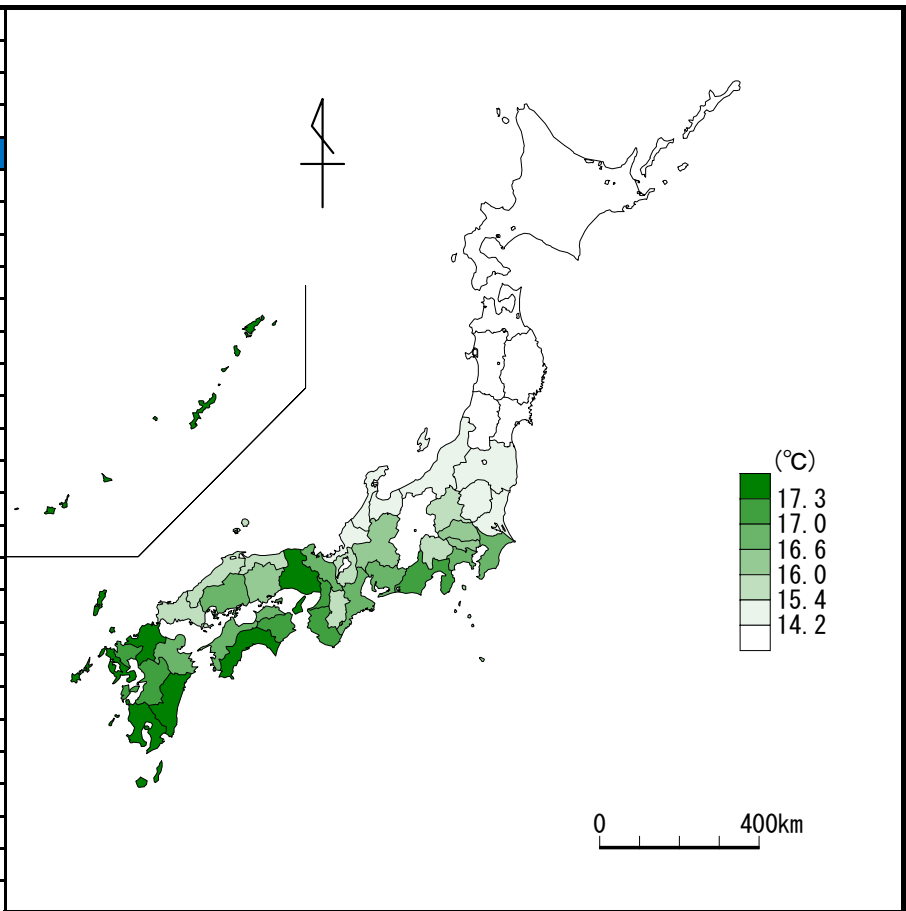
出典:世界農林業センサス(農林水産省:10年毎の調査)、社会生活統計指標2017(総務省統計局)

計算式:森林面積割合=現況森林面積÷総面積(北方地域及び竹島を除く)×100

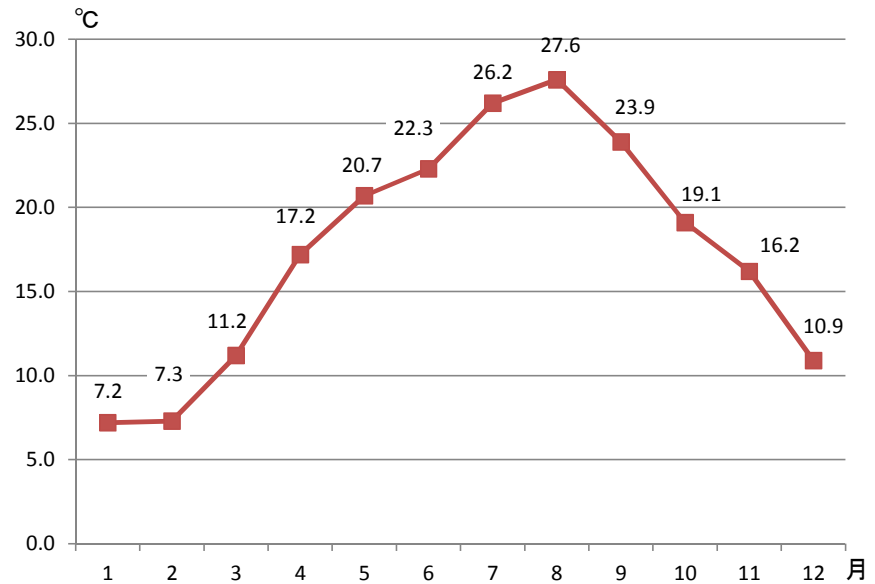
参考:本県は全国平均の125.75%

3 年平均気温

都道府県名	°C	順位
沖縄	23.6	1
鹿児島	18.8	2
宮崎	17.7	3
高知	17.5	4
兵庫	17.3	5
福岡	17.3	5
長崎	17.3	5
静岡	17.2	8
大阪	17.2	8
和歌山	17.2	8
熊本	17.2	8
佐賀	17.1	12
徳島	17.0	13
香川	16.9	14
愛媛	16.8	15
大分	16.8	15
千葉	16.7	17
神奈川	16.7	17
愛知	16.6	19
三重	16.6	19
京都	16.6	19
広島	16.6	19
岐阜	16.5	23
東京	16.4	24
岡山	16.2	25
埼玉	16.0	26
山口	15.9	27
全国	15.9	-
群馬	15.6	28
山梨	15.6	28
滋賀	15.5	30
奈良	15.5	30
鳥取	15.4	32
島根	15.4	32
石川	15.3	34
福井	15.2	35
栃木	14.9	36
茨城	14.8	37
富山	14.8	37
新潟	14.4	39
福島	14.2	40
宮城	13.7	41
長野	12.8	42
秋田	12.7	43
山形	12.7	43
岩手	11.6	45
青森	11.5	46
北海道	10.0	47



〈参考〉 月別平均気温(高知市:H27年)



年次:平成27年

〈グラフ〉 出典:気象庁ホームページより

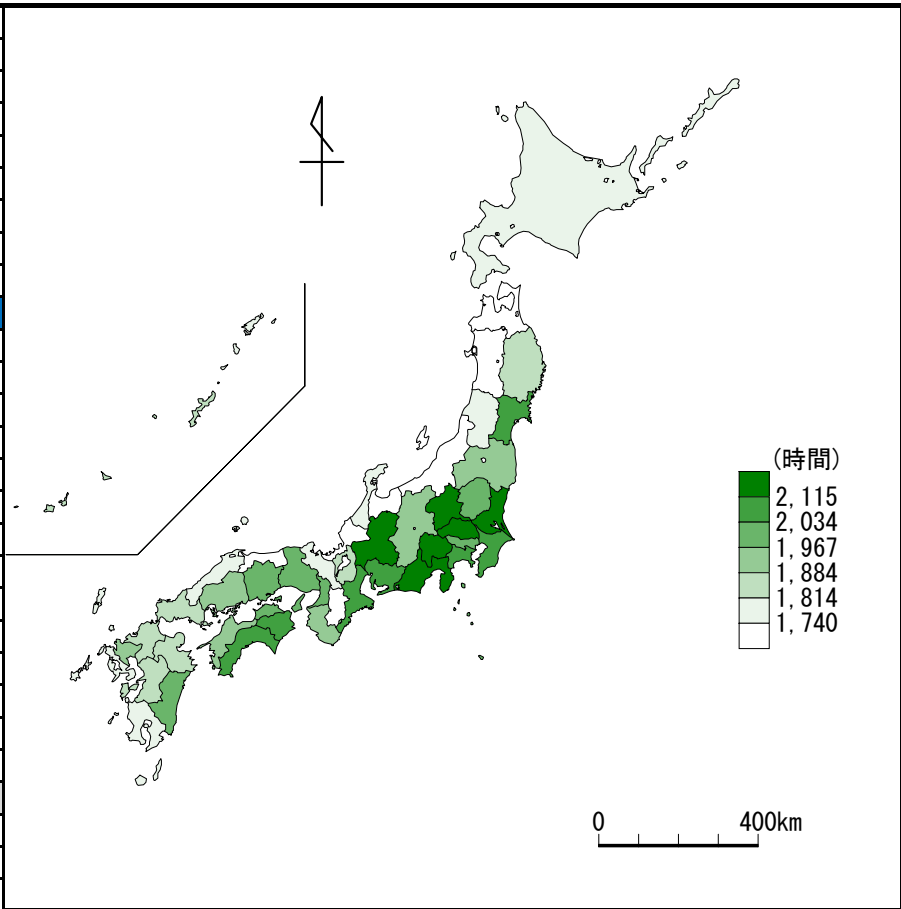
出典:社会生活統計指標2017(総務省統計局)

備考:各都道府県の県庁所在都市の気象官署における所定の観測地点のものである。

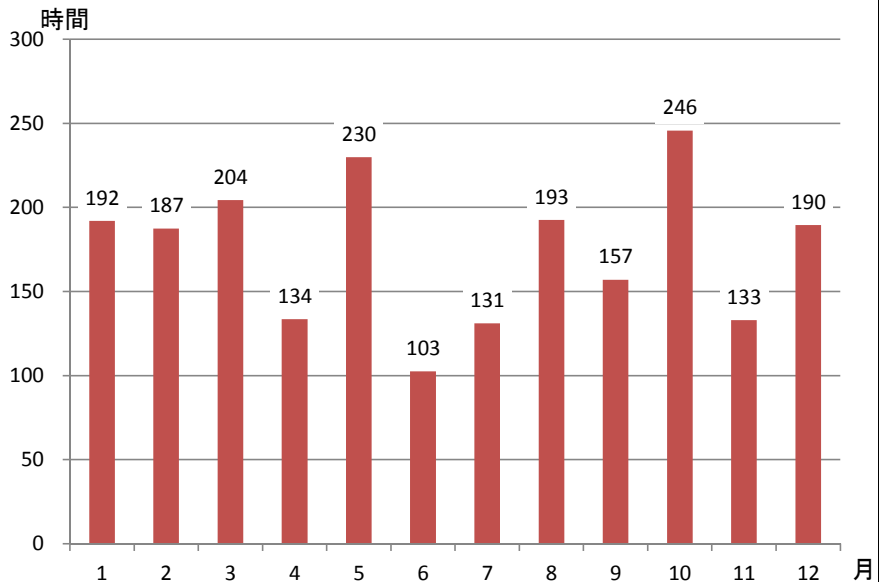
ただし、埼玉県は熊谷市、滋賀県は彦根市を使用。

4 年間日照時間

都道府県名	時間	順位
山梨	2,205	1
埼玉	2,168	2
群馬	2,143	3
静岡	2,134	4
茨城	2,118	5
岐阜	2,115	6
宮城	2,103	7
愛知	2,100	8
高知	2,098	9
神奈川	2,076	10
徳島	2,065	11
三重	2,048	12
千葉	2,034	13
栃木	2,022	14
岡山	2,012	15
大阪	2,006	16
兵庫	1,988	17
香川	1,968	18
東京	1,967	19
宮崎	1,967	19
和歌山	1,965	21
広島	1,963	22
長野	1,947	23
全国	1,924	-
佐賀	1,889	24
愛媛	1,888	25
福島	1,884	26
岩手	1,872	27
福岡	1,872	27
熊本	1,867	29
滋賀	1,859	30
山口	1,854	31
大分	1,822	32
沖縄	1,814	33
北海道	1,813	34
石川	1,793	35
京都	1,779	36
鹿児島	1,778	37
長崎	1,754	38
山形	1,744	39
島根	1,740	40
奈良	1,739	41
青森	1,738	42
富山	1,716	43
秋田	1,713	44
鳥取	1,696	45
福井	1,685	46
新潟	0	47



〈参考〉 月別日照時間(高知市:H27年)



〈グラフ〉 出典:気象庁ホームページより

年次:平成27年

出典:社会生活統計指標2017(総務省統計局)

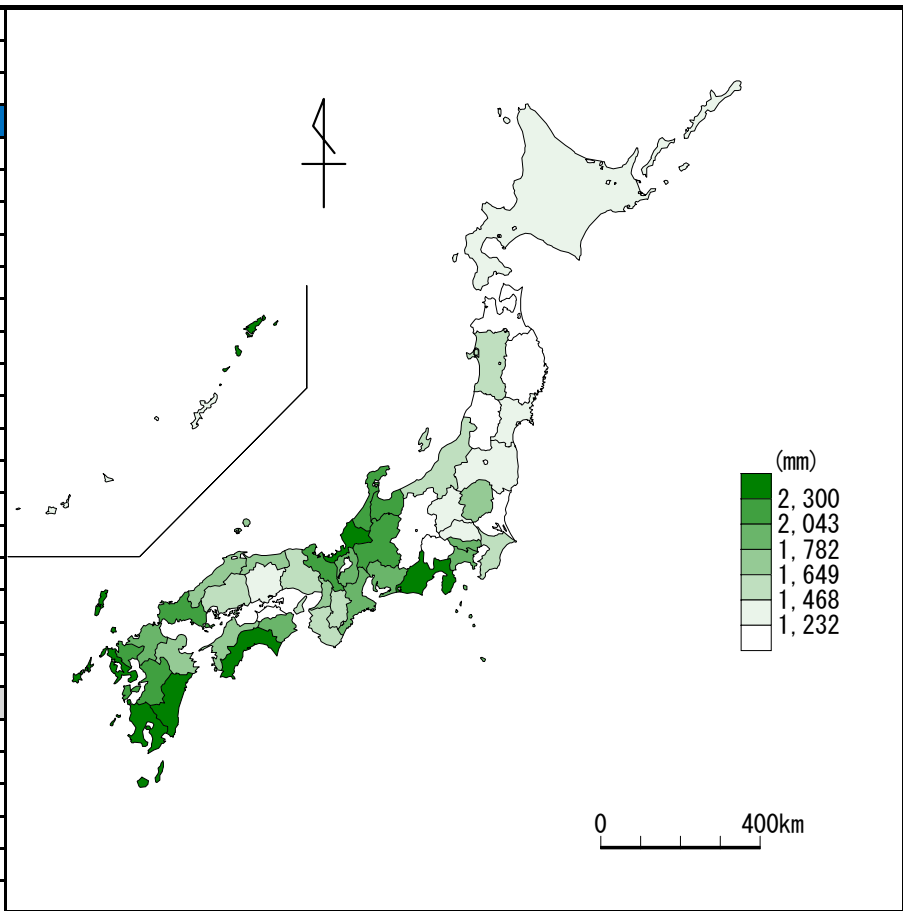
備考:各都道府県の県庁所在都市の気象官署における所定の観測地点のものである。

ただし、埼玉県は熊谷市、滋賀県は彦根市を使用。

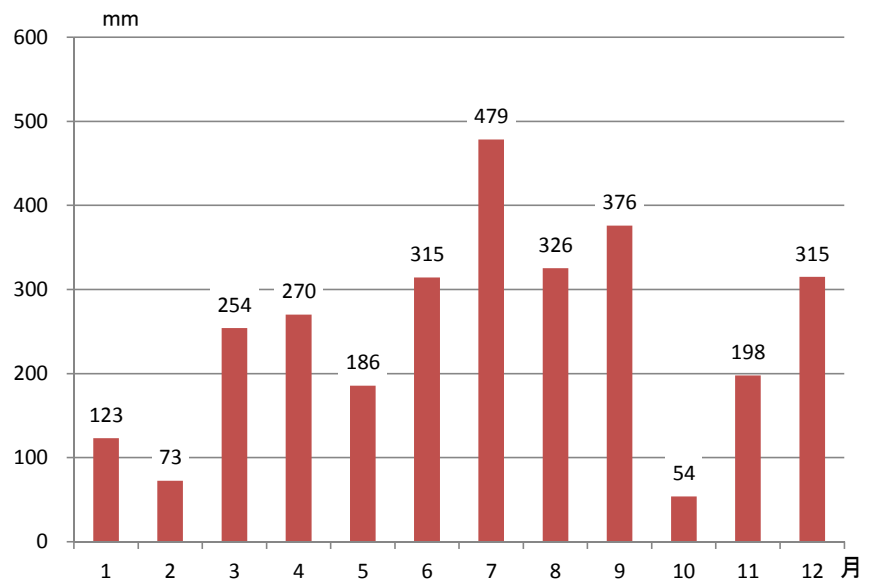
※ 新潟県は、データなし。

5 年間降水量

都道府県名	mm	順位
鹿児島	3,664	1
宮崎	3,193	2
高知	2,967	3
静岡	2,805	4
長崎	2,392	5
福井	2,300	6
熊本	2,292	7
岐阜	2,267	8
石川	2,165	9
富山	2,141	10
佐賀	2,083	11
山口	2,061	12
京都	2,043	13
徳島	1,986	14
三重	1,979	15
福岡	1,868	16
神奈川	1,836	17
愛知	1,803	18
滋賀	1,784	19
東京	1,782	20
全国	1,775	-
鳥取	1,750	21
島根	1,706	22
愛媛	1,687	23
大分	1,678	24
栃木	1,651	25
大阪	1,649	26
広島	1,641	27
千葉	1,616	28
兵庫	1,578	29
和歌山	1,538	30
奈良	1,512	31
秋田	1,491	32
新潟	1,468	33
宮城	1,445	34
沖縄	1,425	35
埼玉	1,335	36
岡山	1,334	37
福島	1,284	38
北海道	1,275	39
群馬	1,232	40
茨城	1,227	41
香川	1,210	42
山梨	1,115	43
岩手	1,094	44
長野	1,058	45
山形	1,027	46
青森	1,004	47



〈参考〉 月別降水量(高知市:H27年)



〈グラフ〉 出典:気象庁ホームページより

年次:平成27年

出典:社会生活統計指標2017(総務省統計局)

備考:各都道府県の県庁所在都市の気象官署における所定の観測地点のものである。

ただし、埼玉県は熊谷市、滋賀県は彦根市を使用。

参考:本県は全国平均の167.15%