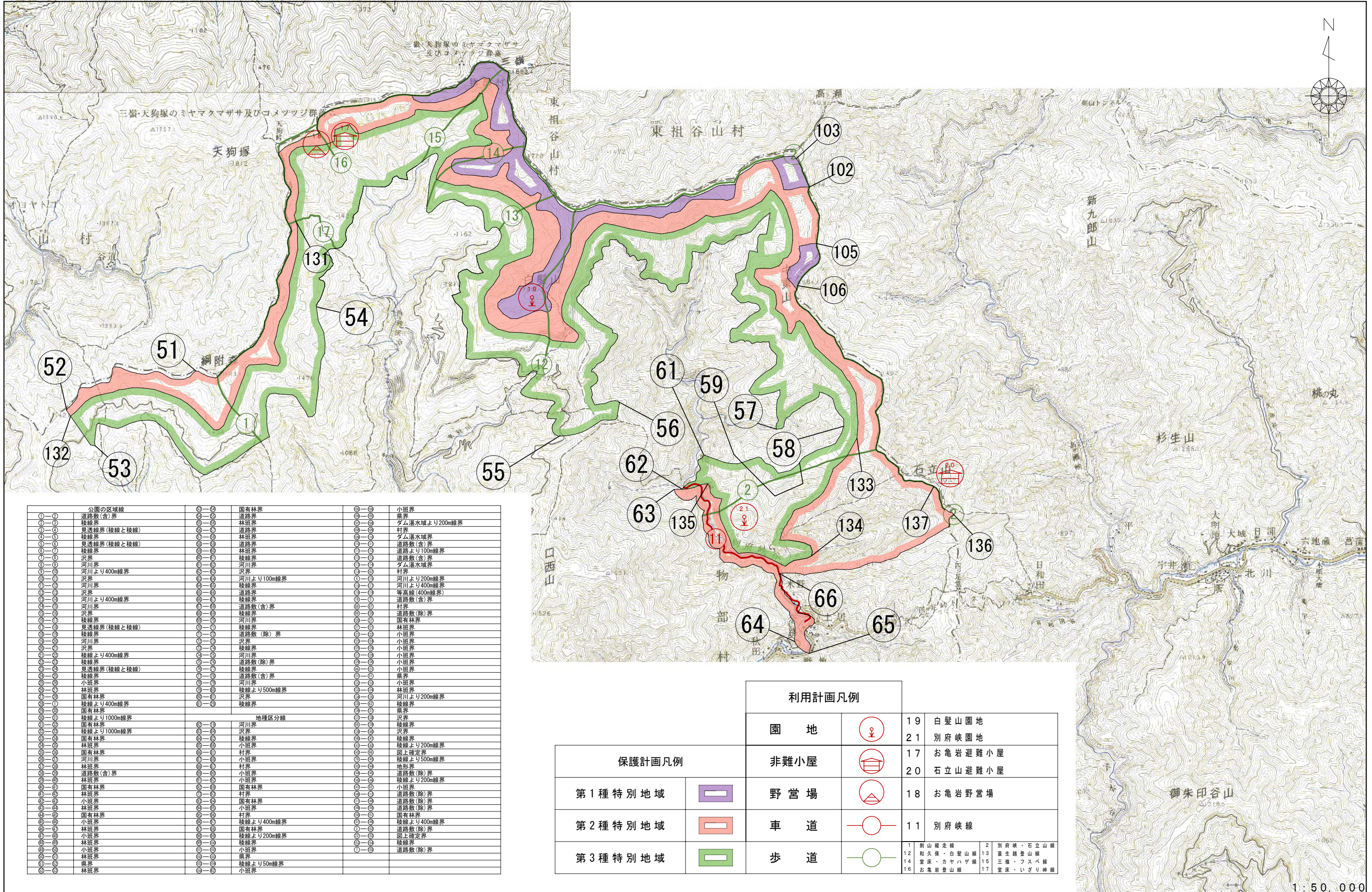


剣山国定公園



①-①	公園の区域線	⑤-⑤	国有林界	⑩-⑩	小班界
①-②	道路敷(含)界	⑤-⑥	道路界	⑩-⑪	県界
①-③	接線界	⑤-⑦	林班界	⑩-⑫	ダム湛水域より200m線界
①-④	夏透線界(接線と接線)	⑤-⑧	道路界	⑩-⑬	村界
①-⑤	林班界	⑤-⑨	河川界	⑩-⑭	ダム湛水域界
①-⑥	夏透線界(接線と接線)	⑤-⑩	道路界	⑩-⑮	道路敷(含)界
①-⑦	接線界	⑤-⑪	林班界	⑩-⑯	道路より100m線界
①-⑧	沢界	⑤-⑫	接線界	⑩-⑰	道路敷(含)界
①-⑨	河川界	⑤-⑬	河川界	⑩-⑱	ダム湛水域界
①-⑩	河川より400m線界	⑤-⑭	沢界	⑩-⑲	村界
①-⑪	沢界	⑤-⑮	河川より100m線界	⑩-⑳	河川より200m線界
①-⑫	河川界	⑤-⑯	接線界	⑩-㉑	河川より400m線界
①-⑬	沢界	⑤-⑰	道路界	⑩-㉒	道路敷(含)界
①-⑭	河川より400m線界	⑤-⑱	接線界	⑩-㉓	河川より100m線界
①-⑮	河川界	⑤-⑲	道路敷(含)界	⑩-㉔	接線界
①-⑯	沢界	⑤-㉑	接線界	⑩-㉕	村界
①-㉑	接線界	⑤-㉒	河川界	⑩-㉖	道路敷(除)界
①-㉒	夏透線界(接線と接線)	⑤-㉓	接線界	⑩-㉗	国有林界
①-㉓	接線界	⑤-㉔	河川界	⑩-㉘	林班界
①-㉔	河川界	⑤-㉕	道路敷(除)界	⑩-㉙	小班界
①-㉕	沢界	⑤-㉖	接線界	⑩-㉚	小班界
①-㉖	接線より400m線界	⑤-㉗	河川界	⑩-㉛	小班界
①-㉗	接線界	⑤-㉘	道路敷(除)界	⑩-㉜	小班界
①-㉘	夏透線界(接線と接線)	⑤-㉙	接線界	⑩-㉝	小班界
①-㉙	接線界	⑤-㉚	道路敷(含)界	⑩-㉞	小班界
①-㉚	小班界	⑤-㉛	河川界	⑩-㉟	県界
①-㉛	林班界	⑤-㉜	接線界	⑩-㊱	小班界
①-㉜	林班界	⑤-㉝	河川より500m線界	⑩-㊲	林班界
①-㉝	国有林界	⑤-㉞	沢界	⑩-㊳	河川より200m線界
①-㉞	接線より400m線界	⑤-㉟	接線界	⑩-㊴	接線界
①-㉟	国有林界	⑤-㊱	県界	⑩-㊵	県界
①-㊱	接線より1000m線界	⑤-㊲	沢界	⑩-㊶	接線界
①-㊲	国有林界	⑤-㊳	接線界	⑩-㊷	接線界
①-㊳	接線より1000m線界	⑤-㊴	河川界	⑩-㊸	接線より200m線界
①-㊴	国有林界	⑤-㊵	沢界	⑩-㊹	図上確定界
①-㊵	林班界	⑤-㊶	接線界	⑩-㊺	接線より500m線界
①-㊶	国有林界	⑤-㊷	小班界	⑩-㊻	地形界
①-㊷	河川界	⑤-㊸	小班界	⑩-㊼	道路敷(除)界
①-㊸	林班界	⑤-㊹	小班界	⑩-㊽	道路敷(除)界
①-㊹	道路敷(含)界	⑤-㊺	小班界	⑩-㊾	接線より200m線界
①-㊺	林班界	⑤-㊻	国有林界	⑩-㊿	接線より500m線界
①-㊻	国有林界	⑤-㊼	小班界	⑩-1	接線より1000m線界
①-㊼	林班界	⑤-㊽	村界	⑩-2	国有林界
①-㊽	小班界	⑤-㊾	道路敷(除)界	⑩-3	河川界
①-㊾	林班界	⑤-㊿	道路敷(除)界	⑩-4	林班界
①-1	国有林界	⑤-1	村界	⑩-5	河川より200m線界
①-2	小班界	⑤-2	接線より400m線界	⑩-6	接線界
①-3	林班界	⑤-3	国有林界	⑩-7	道路敷(含)界
①-4	小班界	⑤-4	接線より200m線界	⑩-8	河川界
①-5	林班界	⑤-5	接線より500m線界	⑩-9	図上確定界
①-6	小班界	⑤-6	接線界	⑩-10	接線界
①-7	林班界	⑤-7	県界	⑩-11	道路敷(除)界
①-8	県界	⑤-8	接線より50m線界	⑩-12	道路敷(除)界
①-9	林班界	⑤-9	小班界	⑩-13	道路敷(除)界

保護計画凡例		利用計画凡例	
第1種特別地域		園地	19 白髪山園地
第2種特別地域		非難小屋	21 別府峡園地
第3種特別地域		野営場	17 お亀岩遊難小屋
		車道	20 石立山遊難小屋
		歩道	18 お亀岩野営場
			11 別府峡線

・この地図は、国土地理院長の承認を得て、同院発行の5万分の1地形図及び2万5千分の1地形図を複製したものである。(承認番号 平22業複、第299号)

・承認を得て作成した複製品を第三者がさらに複製する場合には、国土地理院長の承認を得なければならない。