

令和4年度 高知縣市町村普通会計決算の状況

令和5年12月8日 高知県総務部市町村振興課

目次

1	決算規模	P1
2	収支の状況	P1
3	財政構造	P2
4	歳入の状況	P3
5	歳出の状況	P5
6	基金現在高の状況	P7
7	地方債現在高の状況	P8

(市町村別参考資料)

- ・ 決算収支の状況 P9
- ・ 経常収支比率、実質公債費比率の状況 P10
- ・ 寄付金額の推移 P11
- ・ 基金現在高の状況 P12
- ・ 各種財政指標 P13

※本資料の図表中の数値については、表示単位未満を四捨五入しているため、合計等が一致しない場合があります。

※全国数値は、総務省公表資料『令和4年度市町村普通会計決算の概要（速報）』を用いています。



高知県
Kochi Prefecture

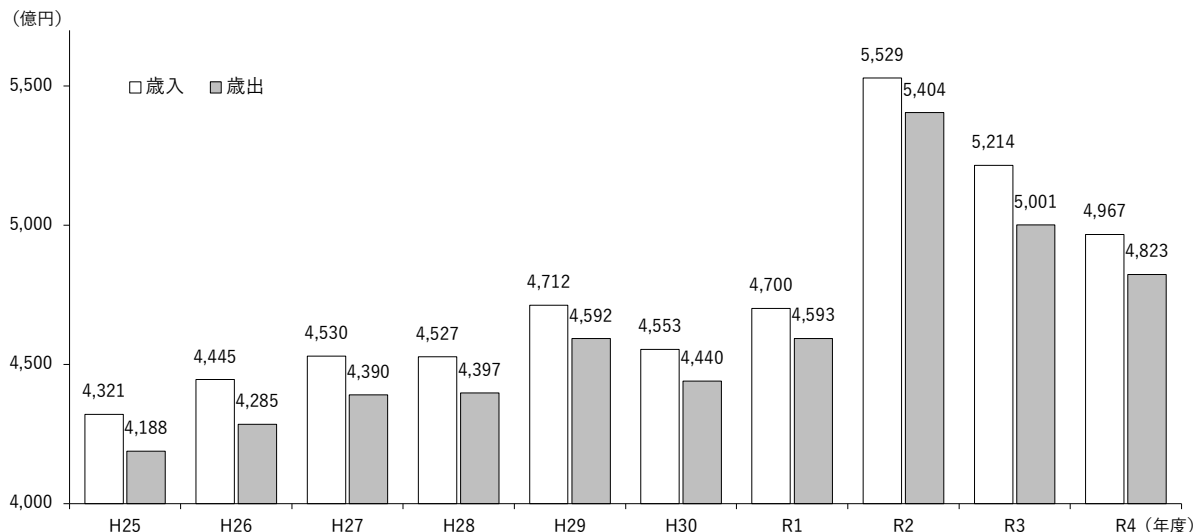
1 決算規模

前年度に比べ、歳入・歳出ともに減少し、平成元年以降4番目の規模となった。

(1) 歳入 4,967億円 (前年度比▲247億円、▲4.7%)

(2) 歳出 4,823億円 (前年度比▲178億円、▲3.6%)

図1 歳入歳出決算規模の推移



2 収支の状況

当該年度に属すべき収入と支出の実質的な差額を意味する実質収支は、全ての団体で黒字となった。

(1) 歳入歳出差引 145億円 (前年度比 ▲68億円、▲32.1%)

(2) 実質収支 94億円 (前年度比 ▲51億円、▲35.2%)

(3) 単年度収支 ▲51億円 (前年度比 ▲132億円、▲163.0%)

(4) 実質単年度収支 ▲27億円 (前年度比 ▲165億円、▲119.3%)

表1 決算収支の状況

(単位：億円、%)

区分	令和4年度			令和3年度			全国(令和4年度)		
	増減額	増減率		増減額	増減率		増減額	増減率	
歳入総額 A	4,967	▲247	▲4.7	5,214	▲315	▲5.7	683,827	▲14,729	▲2.1
歳出総額 B	4,823	▲178	▲3.6	5,001	▲403	▲7.5	658,869	▲11,470	▲1.7
歳入歳出差引 C(A-B)	145	▲68	▲32.1	213	88	70.3	24,958	▲3,259	▲11.5
繰り越すべき財源 D	51	▲17	▲25.5	68	7	11.7			
実質収支 E(C-D)	94	▲51	▲35.2	145	81	126.2	19,852	▲2,554	▲11.4
単年度収支 F	▲51	▲132	▲163.0	81	71	710.2	▲2,576	▲8,974	▲140.3
財政調整基金積立額 G	17	▲5	▲23.2	23	10	82.9			
繰上償還額 H	19	▲21	▲53.1	40	15	56.8			
財政調整基金取崩額 I	12	6	112.0	6	▲9	▲60.9			
実質単年度収支 J(F+G+H-I)	▲27	▲165	▲119.3	138	104	310.2	▲211	▲12,796	▲101.7

用語解説



【実質収支】

【単年度収支】

【実質単年度収支】

歳入歳出差引額から、翌年度に繰り越すべき財源を控除した額。

当該年度の実質収支から、前年度の実質収支を差し引いた額。

単年度収支に、実質的な黒字要素(財政調整基金への積立額及び地方債の繰上償還額)を加え、赤字要素(財政調整基金の取崩し額)を差し引いた額。

3 財政構造

経常収支比率は、31団体で上昇した。経常的経費（分子）である物件費などが増加したに加え、経常一般財源（分母）である地方交付税及び臨時財政対策債が減少したことが主な要因となっている。

実質公債費比率は、前年度から大きな変動はなかった。なお、地方債を発行する際に県の許可が必要となる、早期健全化基準（18.0%以上）に該当する団体はない。

(1) 経常収支比率 県内平均91.3%（前年度比+4.8ポイント）

(2) 実質公債費比率 県内平均 9.6%（前年度比▲0.2ポイント）

図2 経常収支比率の推移

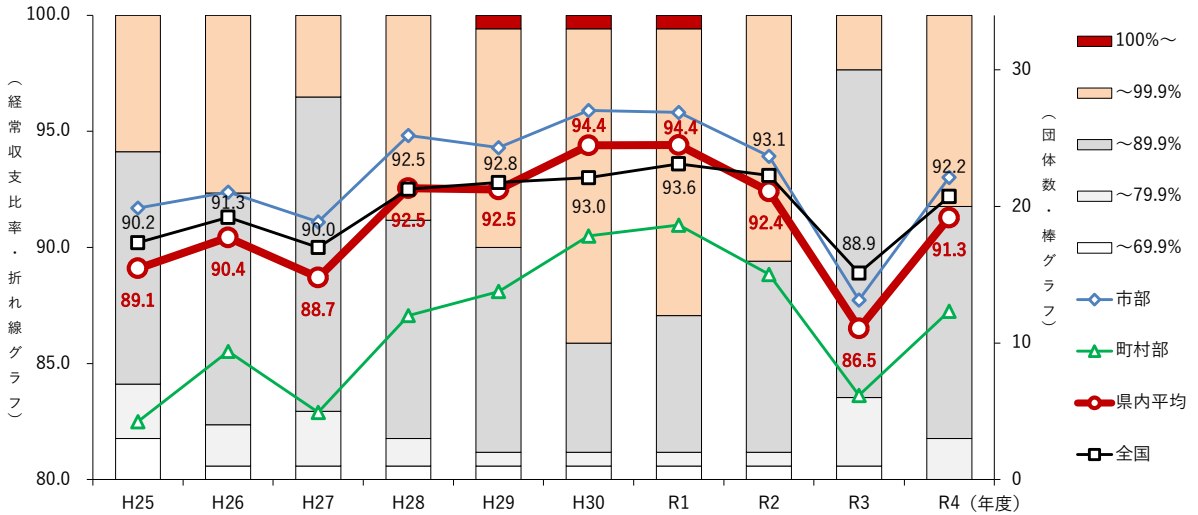
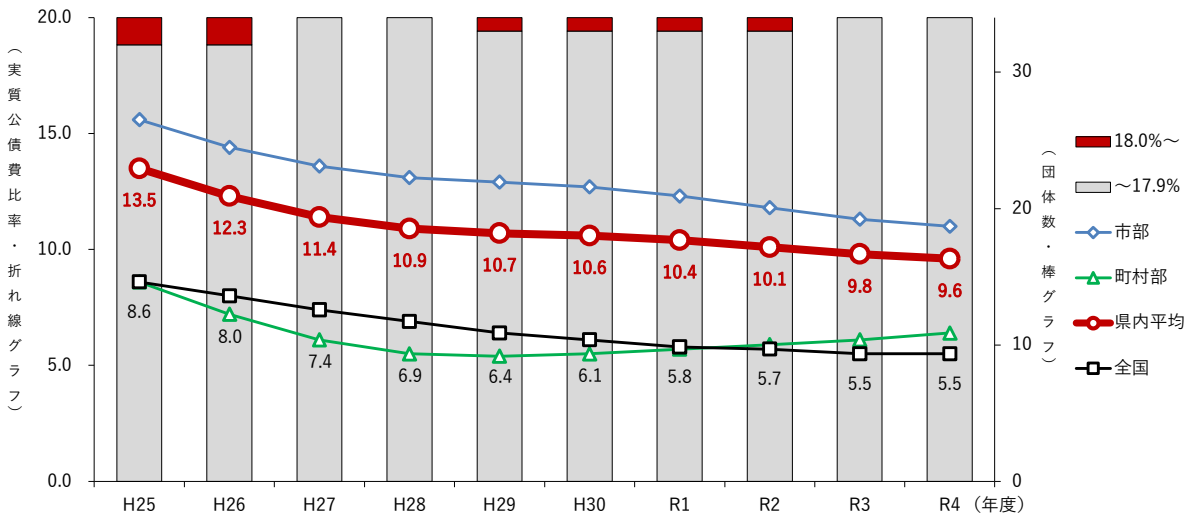


図3 実質公債費比率の推移



用語解説



【経常収支比率】

人件費、扶助費、公債費のように毎年度経常的に支出される経費（経常的経費）に充当される一般財源等の額が、地方税、普通交付税を中心とする毎年度経常的に収入される一般財源等（経常一般財源等）、減収補填債特例分及び臨時財政対策債の合計額に占める割合。

【実質公債費比率】

地方税、普通交付税のように用途が特定されておらず、毎年度経常的に収入される財源のうち、公債費や公営企業債に対する繰出金などの公債費に準ずるものを含めた実質的な公債費相当額（普通交付税が措置されるものを除く）に充当されたものの占める割合の前3年度の平均値。地方債協議制度の下で、18%以上の団体は、原則として、地方債の発行に際し許可が必要となる。加えて、25%以上の団体は財政健全化計画の策定が必要となり、35%以上の団体は、財政再生計画の同意がなければ災害復旧事業債等を除いて起債が制限されることとなる。

4 歳入の状況

歳入は前年度から246.6億円減少（▲4.7億円）し、4,967.5億円となった。

歳入構成比は、市町村税や使用料・手数料などの市町村が自主的に収入する自主財源が30.1%、国や県の基準に基づき交付される依存財源が69.9%となっている。全国と比較すると、地方税の割合が低い一方で、地方交付税や地方債の割合が高く、依存財源の割合が高くなっている。

主な科目の状況は以下のとおり。

（1）地方税

全体で15.5億円増加（+1.8%）しており、主な増加要因は以下のとおり。

- ・市町村民税 給与所得水準の回復に伴う個人住民税の増加
- ・固定資産税 コロナ特例による軽減措置の終了、新築家屋の増加
- ・軽自動車税 種別割の新税率適用自動車の増加、
環境性能割の臨時的軽減措置の終了
- ・市町村たばこ税 税率の引上げ

（2）地方譲与税

地方消費税交付金の増加などにより、全体で1.9億円増加（+4.4%）。

（3）地方特例交付金等

新型コロナウイルス感染症対策地方税減収補填特別交付金の減少や自動車及び軽自動車税減収補填特例交付金の廃止により、全体で8.8億円減少（▲63.1%）。

（4）地方交付税

地方税の増加により普通交付税が減少し、全体で23.9億円減少（▲1.6%）。

（5）国庫支出金

新型コロナウイルス感染症対応地方創生臨時交付金が増加した一方、子育て世帯等臨時特別給付金給付事業費補助金や新型コロナウイルス感染症対策関係の交付金の減少などにより、全体で145.2億円減少（▲13.3%）。

（6）県支出金

普通建設事業費支出金の減少などにより、全体で16.0億円減少（▲4.4%）。

（7）繰入金

基金からの繰入金の増加などにより、全体で12.8億円増加（+9.3%）。

（8）地方債

臨時財政対策債の発行額の減少などにより、全体で136.8億円減少（▲22.3%）。

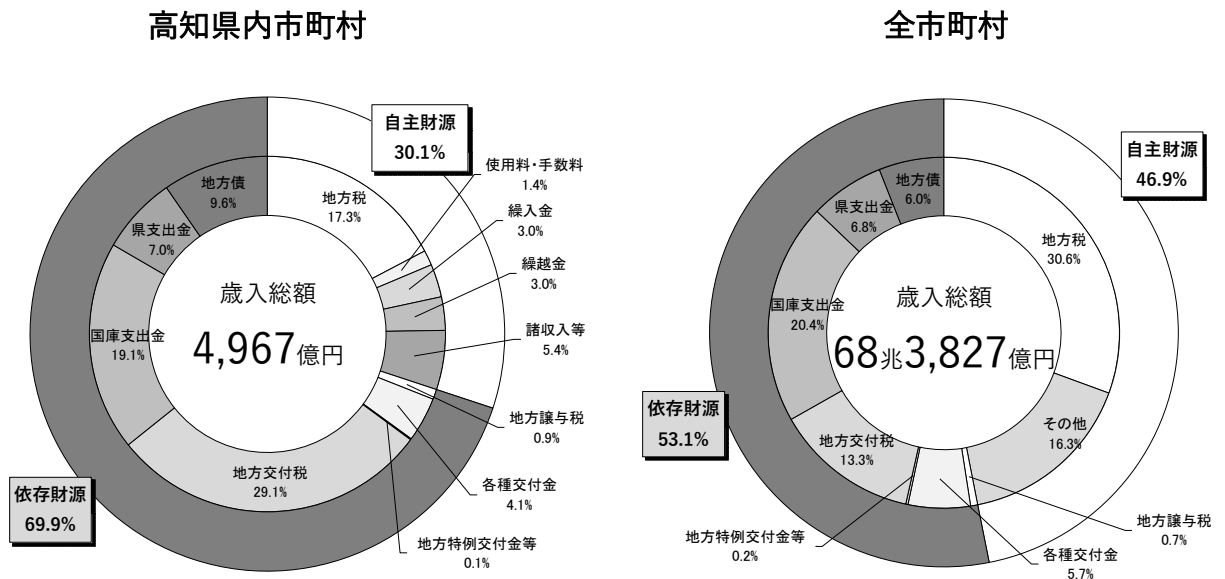
表2 歳入の状況

(単位：億円、%)

	令和4年度			令和3年度			差引		
	決算額	構成比	全国構成比	決算額	構成比	全国構成比	増減額	増減率	全国増減率
地方税 ①	857.9	17.3	30.6	842.4	16.2	28.9	15.5	1.8	3.5
地方譲与税 ②	45.2	0.9	0.7	43.3	0.8	0.6	1.9	4.4	0.7
地方特例交付金等 ③	5.1	0.1	0.2	13.9	0.3	0.5	▲8.8	▲63.1	▲59.1
地方交付税 ④	1,447.4	29.1	13.3	1,471.3	28.2	13.3	▲23.9	▲1.6	▲2.1
各種交付金 ⑤	202.0	4.1	5.7	201.2	3.9	5.4	0.8	0.4	2.6
使用料・手数料	67.2	1.4		67.0	1.3		0.2	0.3	
国庫支出金	947.3	19.1	20.4	1,092.5	21.0	22.6	▲145.2	▲13.3	▲11.7
県支出金	349.9	7.0	6.8	365.9	7.0	6.5	▲16.0	▲4.4	2.3
繰入金	150.0	3.0	2.8	137.2	2.6	2.3	12.8	9.3	17.3
うち財政調整基金	11.9	0.2		5.6	0.1		6.3	112.0	
うち減債基金	15.3	0.3		20.1	0.4		▲4.8	▲23.7	
うちその他特定目的基金	119.5	2.4		107.2	2.1		12.3	11.5	
繰越金	150.1	3.0	3.6	99.9	1.9	2.9	50.2	50.2	21.7
地方債	477.2	9.6	6.0	614.0	11.8	7.3	▲136.8	▲22.3	▲19.8
うち臨時財政対策債 ⑥	44.3	0.9	1.1	120.2	2.3	2.5	▲75.9	▲63.1	▲56.9
その他	268.2	5.4	9.9	265.5	5.1	9.5	2.7	1.1	
うち寄附金	152.1	3.1	1.5	145.4	2.8	1.3	6.7	4.6	
歳入合計	4,967.5	100.0	100.0	5,214.1	100.0	100.0	▲246.6	▲4.7	▲2.1
自主財源	1,493.4	30.1	46.9	1,404.7	26.9	43.6	88.7	6.3	
依存財源	3,474.1	69.9	53.1	4,124.6	79.1	56.4	▲650.5	▲15.8	
一般財源 ①+②+③+④+⑤	2,557.6	51.5	50.5	2,413.9	46.3	48.8	143.7	6.0	1.2
実質的な地方交付税 ④+⑥	1,491.7	30.0		2,330.9	27.6		▲839.2	3.6	

(注1) 各種交付金は、利子割交付金、配当割交付金、株式等譲渡所得割交付金、分離課税所得割交付金、地方消費税交付金、ゴルフ場利用税交付金、特別地方消費税交付金、自動車取得税交付金、軽油引取税交付金、自動車税環境性能割交付金、法人事業税交付金、交通安全対策特別交付金の合計額。
(注2) 国庫支出金には、国有提供施設等所在市町村助成交付金を含む。

図4 歳入構成比



5 歳出の状況

歳出は前年度から178.3億円減少（▲3.6%）し、4,822.7億円となった。
主な科目の状況は以下のとおり。

（1）義務的経費

前年度から104.9億円減少（▲4.6億円）し、2,185.5億円となった。

①人件費

常勤職員・任期付職員に係る職員給が減少した一方、再任用職員・会計年度任用職員に係る職員給が増加したことから、全体で0.8億円増加（+0.1%）。

②扶助費

子育て世帯等臨時特別給付金給付事業費などの新型コロナウイルス感染症対応に係る事業費の減少などにより、全体で88.9億円減少（▲8.6%）。

③公債費

臨時財政対策債の減少などにより、全体で16.8億円減少（▲3.2%）。

（2）投資的経費

前年度から144.3億円減少（▲16.2%）し、749.3億円となった。

そのうち、普通建設事業費は前年度から141.8億円減少（▲17.0%）し、693.1億円となっており、主な減少要因は以下のとおり。

【補助事業費】

- ・南国市 南国市地域交流センター整備事業（▲17.2億円）
- ・四万十町 木材加工流通施設整備事業（▲10.2億円）

【単独事業費】

- ・宿毛市 新庁舎建設事業（▲15.1億円）
- 統合保育所建設事業（▲10.4億円）
- ・日高村 新庁舎建設事業（▲7.6億円）

（3）その他の経費

前年度から70.9億円増加（+3.9%）し、1,887.9億円となった。

主な増加要因は以下のとおり。

①物件費

公共施設の光熱水費・燃料費の高騰などにより、全体で38.7億円増加（+6.5%）

②補助費等

物価高騰対策に伴う補助金の増加などにより、全体で79.3億円増加（+16.1%）

表3 性質別歳出の状況

(単位：億円、%)

	令和4年度			令和3年度			差引		
	決算額	構成比	全国構成比	決算額	構成比	全国構成比	増減額	増減率	全国増減率
義務的経費	2,185.5	45.3	48.0	2,290.4	45.8	49.1	▲104.9	▲4.6	▲3.9
人件費	738.1	15.3	15.3	737.3	14.7	15.0	0.8	0.1	0.4
うち職員給	454.0	9.4	9.8	455.5	9.1	9.7	▲1.5	▲0.3	0.0
うち退職金	50.8	1.1		53.1	1.1		▲2.3	▲4.3	
扶助費	939.3	19.5	24.3	1,028.2	20.6	25.8	▲88.9	▲8.6	▲7.4
公債費	508.1	10.5	8.4	524.9	10.5	8.3	▲16.8	▲3.2	▲0.4
投資的経費	749.3	15.5	11.2	893.6	17.9	11.6	▲144.3	▲16.2	▲5.1
普通建設事業費	693.1	14.4	10.8	834.9	16.7	11.1	▲141.8	▲17.0	▲4.4
うち補助事業	304.7	6.3	4.6	360.7	7.2	4.8	▲56.0	▲15.5	▲6.7
うち単独事業	366.5	7.6	5.9	450.5	9.0	6.0	▲84.0	▲18.7	▲2.6
災害復旧事業費	56.1	1.2	0.4	58.7	1.2	0.5	▲2.6	▲4.4	▲19.3
うち補助事業	45.5	0.9	0.3	49.0	1.0	0.3	▲3.5	▲7.2	▲25.7
うち単独事業	10.7	0.2	0.2	9.7	0.2	0.2	1.0	9.9	▲6.7
その他	1,887.9	39.1	40.8	1,817.0	36.3	39.3	70.9	3.9	2.0
うち物件費	632.3	13.1	14.7	593.6	11.9	13.7	38.7	6.5	5.5
うち補助費等	570.6	11.8	10.8	491.3	9.8	10.1	79.3	16.1	5.1
うち積立金	207.1	4.3	4.1	250.6	5.0	4.3	▲43.5	▲17.4	▲7.7
うち繰出金	411.8	8.5		421.3	8.4		▲9.5	▲2.2	
歳出合計	4,822.7	100.0	100.0	5,001.0	100.0	100.0	▲178.3	▲3.6	▲1.7

(注1) 補助事業には、受託事業費のうち補助事業費を含む。

(注2) 単独事業には、同級他団体施行事業負担金及び受託事業費のうち単独事業費を含む。

図5 性質別歳出の推移

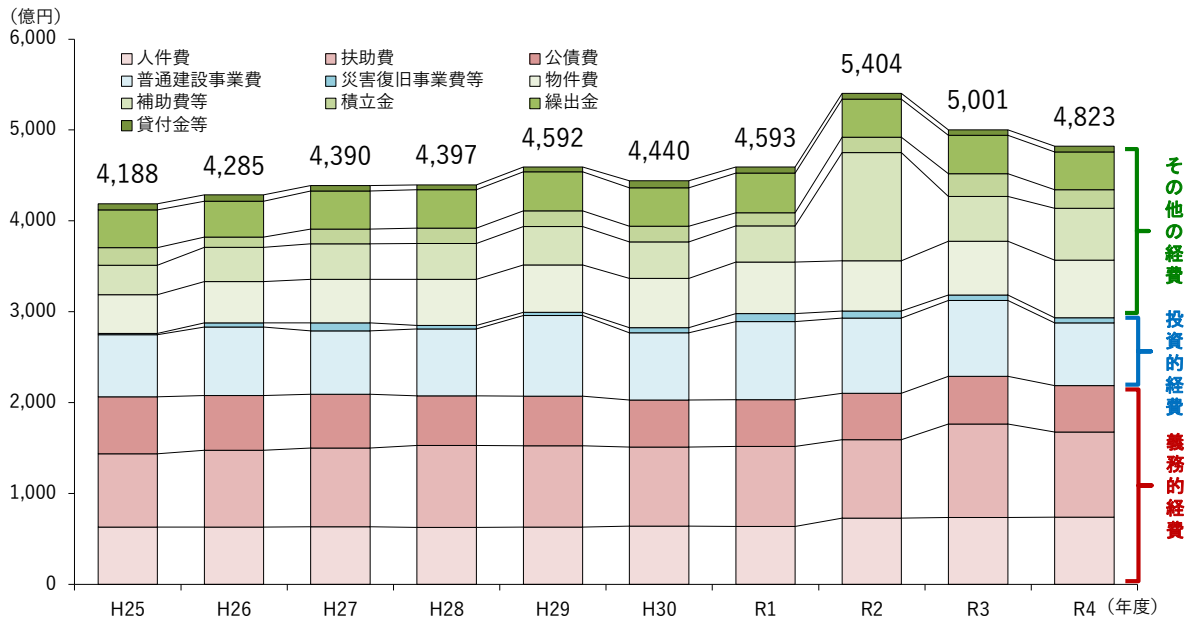


図6 性質別歳出の構成比

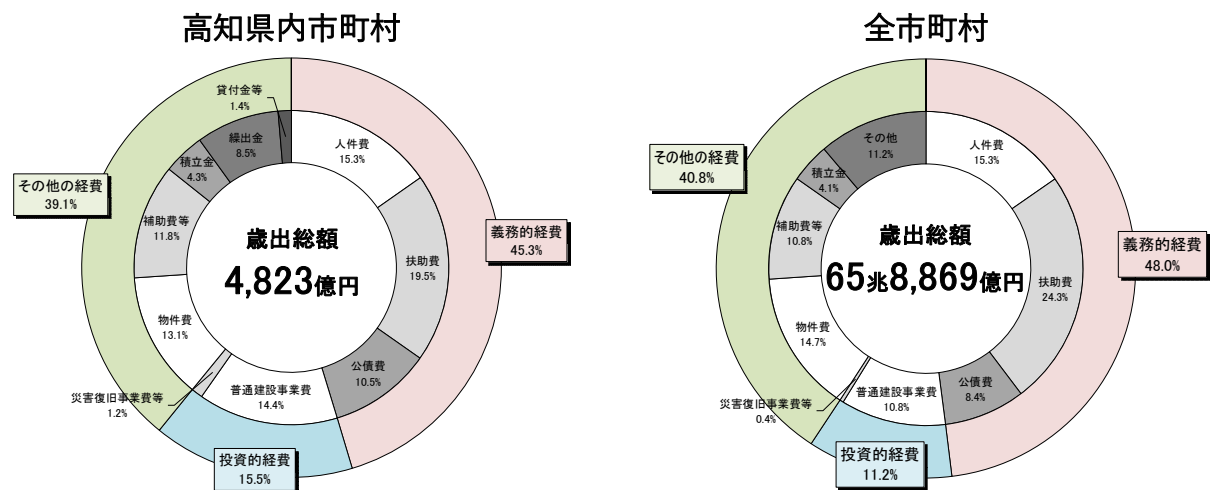
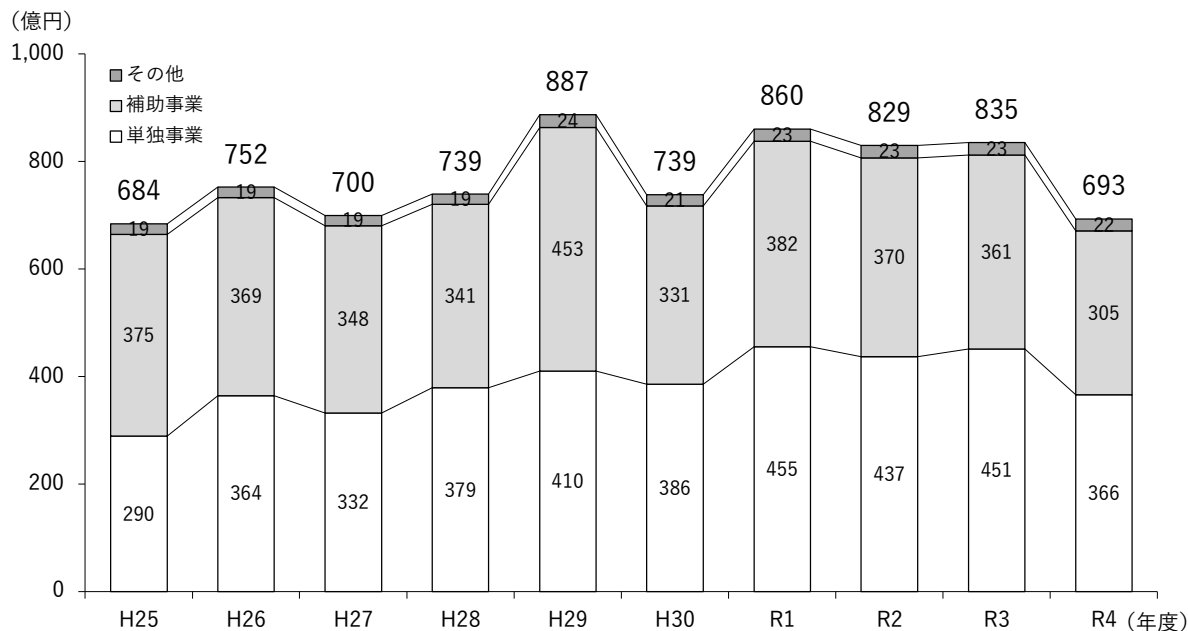


図7 普通建設事業費の推移



(注1) 補助事業には、受託事業費のうち補助事業費を含む。

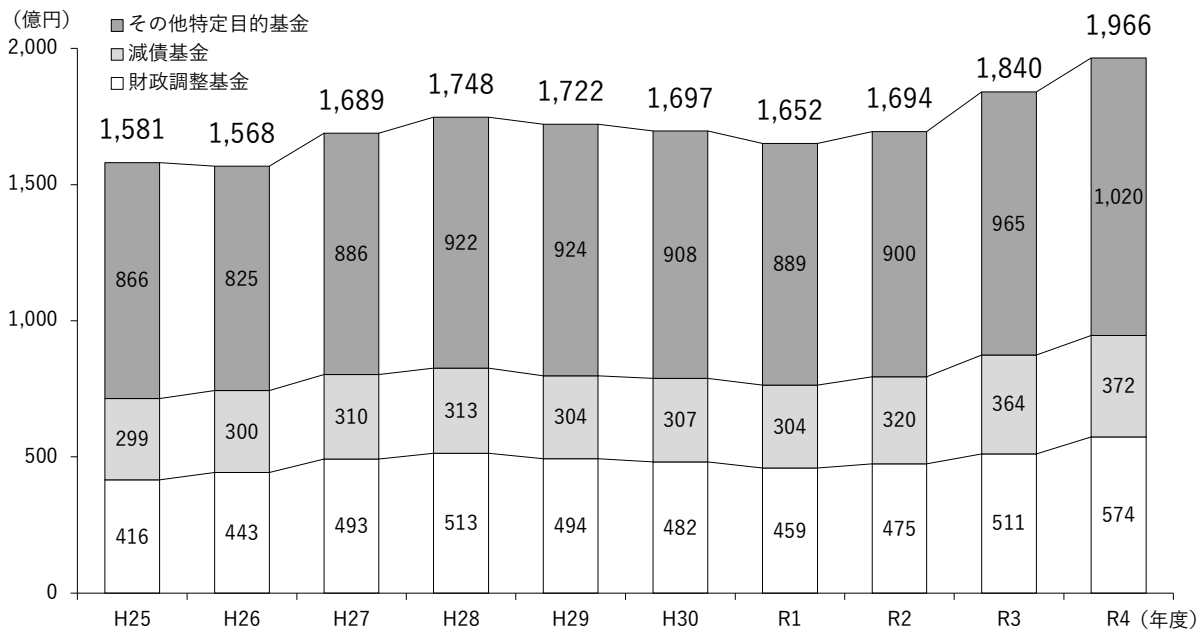
(注2) 単独事業には、同級他団体施行事業負担金及び受託事業費のうち単独事業費を含む。

6 基金現在高の状況

前年度と比べて126億円増加 (+6.8%) し、1,966億円となった。

- (1) 財政調整基金 574億円 (前年度比+63億円、+12.3%)
- (2) 減債基金 372億円 (前年度比+8億円、+2.1%)
- (3) その他特定目的基金 1,020億円 (前年度比+55億円、+5.7%)

図8 基金現在高の推移



用語解説

【財政調整基金】

年度間の財源の不均衡を調整するために設けられる基金。

【減債基金】

地方債の償還のために設けられる基金。

【その他特定目的基金】

条例の定めるところにより、特定の目的のため又は資金を運用するために設けられる基金。



7 地方債現在高の状況

令和4年度末の地方債現在高は、前年度と比べて13億円減少（▲0.2%）し、5,403億円となった。増減額が大きい事業債は、臨時財政対策債（▲84億円、▲6.1%）、公共施設等適正管理推進事業債（+67億円、+49.6%）となっている。

なお、臨時財政対策債を除く地方債現在高は、71億円増加（+1.8%）し、4,115億円となり、7年連続で増加している。

図9 地方債現在高の推移

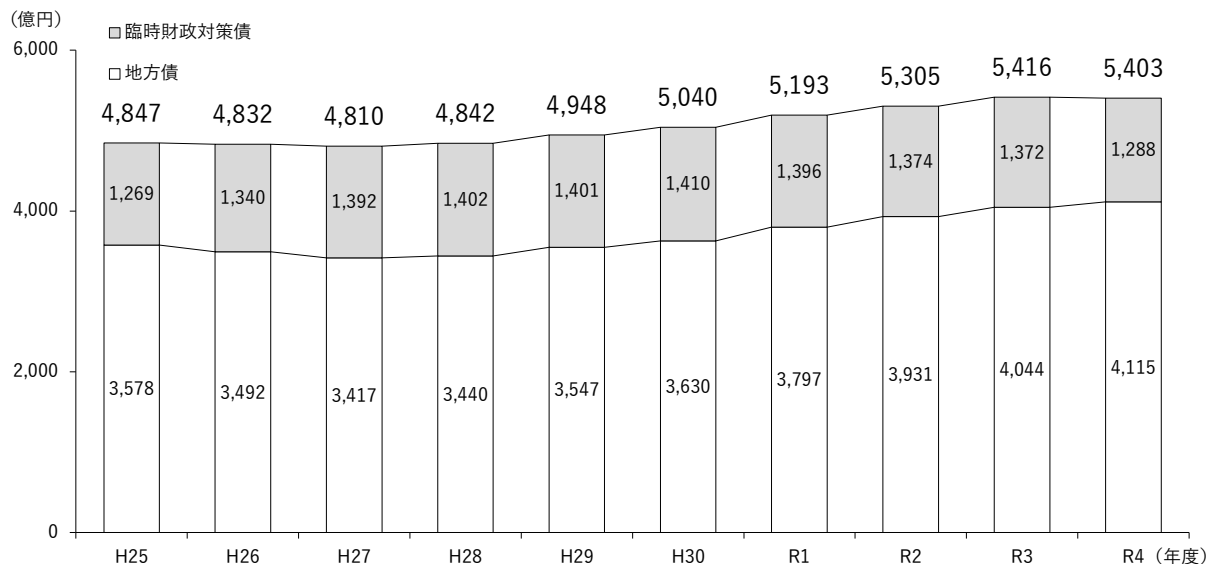
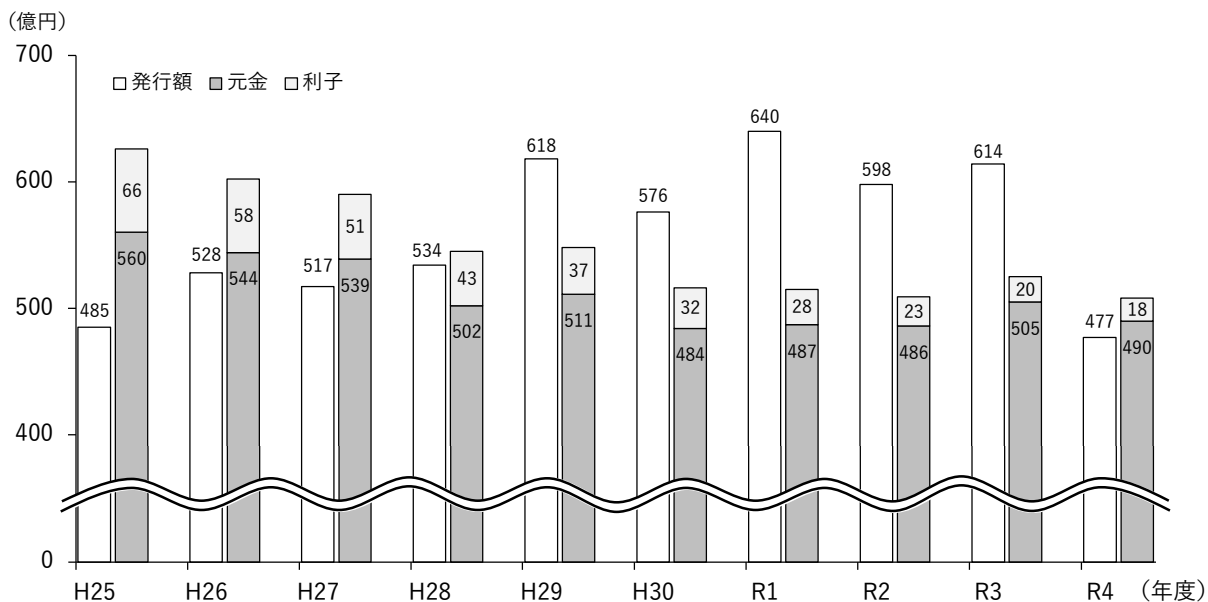


図10 地方債発行額及び公債費の推移



令和4年度決算収支の状況(市町村別)

(単位:千円、%)

	歳入総額		歳出総額		歳入歳出差引		翌年度に繰り越すべき財源		実質収支		R3実質収支		単年度収支		積立金		繰上償還金		積立金取崩し額		実質単年度収支			
	A	B	C	D	E=C-D	F	G=F-F	H	I	J	K=H+J	L	M	N	O	P	Q	R	S	T	U	V		
	増減率	増減率	増減率	増減率	増減率	増減率	増減率	増減率	増減率	増減率	増減率	増減率	増減率	増減率	増減率	増減率	増減率	増減率	増減率	増減率	増減率	増減率		
高知市	165,510,132	▲1.8	162,979,377	▲1.1	2,530,655	▲66.2	1,131,364	▲56.3	1,399,271	▲3,487,512	▲7,829,149	▲180.3	708	2,247	3,645.0	0	0	0	0	0	0	▲3,485,194	▲7,828,916	▲180.3
室戸市	16,071,284	▲2.8	15,583,945	▲1.1	487,639	▲37.8	25,433	▲88.2	482,206	▲105,860	▲286,137	▲185.8	331,109	0	0	0	0	0	0	0	0	225,449	▲373,273	▲62.3
安芸市	20,081,912	6.9	19,000,505	6.3	1,081,407	18.6	655,209	46.1	428,138	▲36,405	▲272,882	▲115.4	45,598	7,424.4	▲5.5	0	0	0	0	0	0	4,114.0	▲251,133	▲37.9
南国市	25,370,467	▲11.8	24,409,992	▲11.3	960,475	▲22.3	294,891	35.6	665,584	▲352,860	▲833,057	▲173.5	1,946	0	0	350,000	16.7	0	0	0	0	▲700,914	▲881,776	▲487.5
土佐市	16,194,577	▲2.6	15,997,911	▲2.6	196,666	▲73.1	100,400	▲54.1	96,266	▲416,655	▲805,552	▲207.1	887	0	▲100.0	0	0	0	0	0	0	▲415,788	▲1,176,644	▲154.6
須崎市	17,803,684	▲7.1	17,190,733	▲4.5	412,961	▲56.3	23,973	▲3.8	388,988	▲53,864	▲1,186,872	▲183.8	313	0	0	0	0	0	0	0	0	▲531,551	▲1,167,054	▲183.6
宿毛市	15,728,925	▲18.9	14,814,542	▲16.8	914,383	▲18.4	143,282	▲57.6	771,101	▲12,055	▲471,394	▲102.6	774	0	0	185,000	0	0	0	0	0	▲196,281	▲656,884	▲142.6
土佐清水市	10,656,500	▲7.6	10,383,246	▲7.0	273,254	▲26.9	24,977	▲60.3	248,277	▲62,418	▲222,256	▲139.1	160,019	0	0	0	0	0	0	0	0	97,601	▲142,325	▲59.3
四万十市	24,758,556	▲4.9	24,178,688	▲3.9	579,868	▲33.3	473,035	▲2.9	106,833	▲274,922	▲263,878	▲2,389.3	972	0	0	0	0	0	0	0	0	▲273,950	▲263,685	▲2,568.8
香南市	20,511,806	▲1.7	19,990,311	▲1.1	520,995	▲18.6	155,404	▲35.6	375,591	▲35,021	▲117,793	▲142.3	206,901	0	0	0	0	0	0	0	0	171,880	▲76,425	▲30.8
香美市	19,865,767	2.0	19,482,374	4.0	385,793	▲47.2	119,781	▲32.8	266,012	▲286,841	▲678,849	▲173.2	5,403	0	0	0	0	0	0	0	0	▲281,438	▲881,302	▲170.4
東洋町	3,235,952	▲15.2	3,173,506	▲15.8	62,046	29.7	2,396	▲92.4	59,650	43,333	43,145	22,949.5	45,100	0	0	0	0	0	0	0	0	88,433	78,145	759.6
奈半利町	3,434,808	▲0.7	3,365,978	0.6	68,830	▲39.3	38,297	▲44.0	29,533	▲13,623	▲23,735	▲234.7	194,460	0	▲100.0	0	0	0	0	0	0	180,837	▲156,536	▲46.4
田野町	3,453,549	▲25.1	3,368,060	▲26.1	85,489	58.0	19,519	125.7	65,970	20,520	28,290	364.1	831	0	0	0	0	0	0	0	0	21,351	24,318	819.6
安田町	3,075,034	▲15.9	2,960,736	▲17.0	114,298	28.3	20,962	195.4	93,336	11,347	▲24,045	▲67.9	41,442	0	0	0	0	0	0	0	0	52,789	▲80,813	▲60.5
北川村	2,714,245	8.0	2,624,103	13.5	90,142	▲55.1	8,620	▲66.6	81,522	▲93,458	▲249,078	▲160.1	3,260	0	23.8	0	0	0	0	0	0	▲43,798	▲230,626	▲123.4
馬路村	2,847,120	2.7	2,426,575	▲1.0	220,545	71.9	32,892	▲27.8	187,713	104,919	109,351	2,467.3	5	0	0	20,000	▲33.3	0	0	0	0	84,924	101,351	617.0
芸西村	5,861,343	▲2.7	5,322,587	▲8.6	538,756	162.4	174,709	512.5	363,987	187,165	144,843	342.2	403	0	0	0	0	0	0	0	0	187,588	144,858	338.2
本山町	5,955,892	3.6	5,349,390	1.1	246,592	126.4	76,004	92.6	170,528	101,107	56,316	136.3	100	0	0	135,847	0	0	0	0	0	236,854	193,963	452.2
大豊町	6,381,933	▲14.5	6,042,334	▲15.8	339,499	15.7	234,119	20.4	105,380	6,887	100,711	107.0	2,955	0	0	304,132	0	0	0	0	0	313,674	405,944	440.0
土佐町	4,867,808	▲2.0	4,791,330	▲2.0	76,478	▲2.7	44,433	11.8	32,025	▲6,790	4,922	42.0	200,000	0	0	0	0	0	0	0	0	6,790	▲295,078	▲102.4
大川村	1,526,281	0.7	1,474,976	1.2	51,285	▲12.2	3,038	▲49.0	48,227	▲4,208	4,470	51.5	63,852	0	0	0	0	0	0	0	0	37,416	▲8,913	▲19.2
いの町	14,708,769	▲4.4	14,300,723	▲10.1	408,046	25.2	71,580	▲13.3	330,466	93,967	47,369	101.7	1,605	0	0	0	0	0	0	0	0	95,572	47,032	96.9
仁渡川町	7,279,521	▲13.5	6,787,780	▲13.7	491,741	▲11.6	88,729	▲23.5	402,012	▲37,110	▲109,818	▲151.0	735	0	0	0	0	0	0	0	0	▲39,833	▲1,040,332	▲104.0
中土佐町	7,490,196	▲11.0	7,045,701	▲10.6	444,495	▲15.8	292,557	435.1	151,938	▲321,322	▲352,494	▲1,330.8	1,813	0	0	0	0	0	0	0	0	▲319,509	▲941,567	▲151.4
佐川町	9,373,218	▲0.1	8,995,326	▲2.5	377,892	140.6	172,035	271.3	205,857	95,134	212,269	181.2	2,995	0	0	0	0	0	0	0	0	98,129	211,636	186.5
越知町	5,383,262	▲5.9	5,234,514	▲6.3	148,748	8.3	12,738	75.3	136,010	50,213	34,171	▲40.5	88,194	0	0	0	0	0	0	0	0	138,407	53,042	62.1
構原町	6,806,512	▲2.8	6,690,058	▲3.2	116,454	30.2	74,505	61.4	41,949	▲1,308	▲13,836	▲110.4	22,266	0	0	0	0	0	0	0	0	25,211	▲306,334	▲92.4
日高村	5,027,281	▲20.9	4,795,541	▲21.2	231,740	▲15.4	132,477	▲54.0	139,263	106,117	106,890	12,555.4	92,565	0	0	0	0	0	0	0	0	396,682	61,735	18.3
津野町	6,666,358	▲18.6	6,479,268	▲18.9	187,090	▲8.3	41,903	28.4	145,187	▲26,213	▲8,462	▲47.7	3,972	0	0	0	0	0	0	0	0	768,104	▲163,076	▲17.5
四万十町	19,666,654	▲5.1	18,891,716	▲5.2	774,938	▲3.9	223,235	▲2.6	551,703	▲25,557	▲207,639	▲114.0	7,065	0	0	0	0	0	0	0	0	▲424,492	▲1,006,972	▲172.9
大月町	5,561,699	2.1	5,120,157	0.0	441,542	35.6	32,119	▲62.0	409,423	168,198	36,322	▲17.8	121,421	0	0	0	0	0	0	0	0	289,619	▲6,346	▲2.1
三原村	2,290,600	3.9	2,165,707	2.7	125,390	31.2	9,186	▲80.3	116,204	67,121	46,631	227.6	78,803	0	0	0	0	0	0	0	0	145,924	44,789	44.3
黒潮町	11,340,618	▲2.9	10,905,509	▲2.0	434,609	▲20.4	122,359	▲45.6	312,450	▲16,634	▲91,693	▲122.2	774	0	0	0	0	0	0	0	0	▲15,860	▲91,595	▲120.9
市計	352,356,620	▲3.6	344,002,504	▲1.7	8,354,116	▲47.2	3,145,829	▲37.4	5,208,287	▲5,602,213	▲12,827,819	▲176.5	754,013	0	0	0	0	0	0	0	0	▲4,976,745	▲13,497,417	▲158.4
町村計	144,388,693	▲7.3	138,271,838	▲8.0	6,116,845	11.8	1,936,512	7.6	4,180,333	509,895	244,086	▲32.4	974,616	0	0	0	0	0	0	0	0	1,480,777	▲2,961,375	▲56.1
市町村計	496,745,303	▲4.7	482,274,342	▲3.6	14,470,961	▲32.1	5,082,341	▲25.5	9,388,620	▲5,092,708	▲13,171,905	▲163.0	1,728,629	0	0	0	0	0	0	0	0	1,885,232	▲16,458,792	▲119.3

経常収支比率・実質公債費比率の状況(市町村別)

(単位: %、ポイント)

市町村名	経常収支比率								実質公債費比率(3か年平均)			
	令和4年度				令和3年度				令和4年度		令和3年度	
	増減	うち人件費充当		増減	増減	うち人件費充当		増減	増減	増減	増減	
		増減	増減			増減	増減					
高知市	96.9	6.6	25.5	1.8	90.3	▲ 6.1	23.7	▲ 1.3	12.7	▲ 0.3	13.0	▲ 0.6
室戸市	95.7	10.6	30.1	1.5	85.2	▲ 9.9	28.6	▲ 1.8	8.6	▲ 0.8	9.4	▲ 0.8
安芸市	84.9	5.1	26.7	1.3	79.8	▲ 5.0	25.4	▲ 0.9	5.4	▲ 0.5	5.9	▲ 0.8
南国市	86.4	4.3	23.8	▲ 0.6	82.1	▲ 5.4	24.4	▲ 0.2	8.2	0.4	7.8	0.5
土佐市	86.0	3.9	23.3	0.5	82.1	▲ 7.2	22.8	▲ 5.8	11.7	▲ 0.4	12.1	0.1
須崎市	91.7	6.0	24.5	2.1	85.6	▲ 9.2	22.4	▲ 1.4	12.4	▲ 1.2	13.6	▲ 1.3
宿毛市	88.2	3.9	26.1	2.0	84.4	▲ 8.5	24.1	▲ 3.9	10.8	▲ 0.6	11.4	▲ 0.8
土佐清水市	91.9	3.6	28.5	0.4	88.4	▲ 6.9	28.1	▲ 2.8	16.6	▲ 0.8	17.4	▲ 1.1
四万十市	88.2	3.3	25.0	1.2	84.9	▲ 5.7	23.8	▲ 3.0	9.7	0.0	9.7	▲ 0.4
香南市	88.4	0.9	33.3	0.4	87.5	▲ 2.5	32.9	▲ 0.6	4.7	0.1	4.6	0.0
香美市	94.6	2.3	31.8	0.7	92.3	▲ 6.5	31.1	▲ 1.3	9.0	▲ 0.8	9.8	▲ 0.1
東洋町	94.7	8.1	22.6	1.5	86.5	▲ 6.7	21.1	▲ 3.7	11.8	▲ 0.4	12.2	▲ 0.5
奈半利町	90.0	9.3	22.4	0.6	80.7	▲ 7.3	21.8	▲ 4.8	1.7	0.8	0.9	▲ 0.1
田野町	87.7	4.4	23.1	▲ 0.6	83.3	▲ 5.0	23.7	▲ 1.2	4.2	1.0	3.2	0.5
安田町	93.5	5.0	28.5	▲ 0.1	88.5	▲ 7.9	28.6	▲ 2.5	7.4	0.4	7.0	0.6
北川村	87.2	8.1	28.6	▲ 2.7	79.1	▲ 10.6	31.3	▲ 4.7	▲ 2.9	1.3	▲ 4.2	0.5
馬路村	88.0	2.2	29.2	▲ 0.6	85.8	▲ 3.7	29.8	▲ 1.4	9.0	0.0	9.0	0.1
芸西村	87.1	▲ 1.0	28.3	1.0	88.0	▲ 0.4	27.3	▲ 0.3	7.4	0.2	7.2	▲ 0.4
本山町	95.6	8.1	20.0	▲ 0.9	87.5	▲ 8.7	20.9	▲ 5.6	12.1	2.6	9.5	0.5
大豊町	76.4	11.0	18.1	0.2	65.4	▲ 0.4	17.9	▲ 3.0	3.5	0.5	3.0	0.6
土佐町	79.4	0.1	22.2	▲ 2.1	79.3	▲ 4.1	24.3	▲ 1.1	7.4	0.0	7.4	▲ 0.2
大川村	99.1	4.9	27.8	▲ 1.1	94.2	▲ 0.6	28.9	▲ 3.3	13.0	1.0	12.0	0.7
いの町	90.1	▲ 1.1	23.8	▲ 0.2	91.2	▲ 0.9	24.0	▲ 1.6	9.2	0.2	9.0	0.3
仁淀川町	80.6	▲ 0.1	23.6	0.8	80.7	▲ 4.0	22.8	▲ 1.2	▲ 0.3	▲ 1.4	1.1	▲ 0.3
中土佐町	89.3	3.7	24.2	0.2	85.6	▲ 5.0	24.0	▲ 2.1	12.4	0.7	11.7	0.7
佐川町	89.1	5.6	24.5	0.7	83.5	▲ 4.3	23.8	▲ 0.6	4.2	0.9	3.3	▲ 0.2
越知町	93.7	4.4	29.6	▲ 0.6	89.3	▲ 8.1	30.2	▲ 2.8	9.2	0.7	8.5	0.4
梶原町	85.6	3.3	20.8	▲ 0.1	82.2	▲ 6.7	20.9	▲ 1.6	4.3	0.4	3.9	▲ 0.1
日高村	81.1	6.4	22.0	0.7	74.7	▲ 11.0	21.3	▲ 5.0	7.7	0.1	7.6	▲ 1.0
津野町	72.6	2.2	22.2	▲ 0.2	70.4	▲ 4.5	22.4	▲ 2.5	▲ 6.8	0.4	▲ 7.2	0.6
四万十町	89.1	3.6	24.1	0.9	85.4	▲ 4.2	23.2	▲ 1.7	6.0	▲ 0.1	6.1	0.1
大月町	84.1	0.8	24.8	0.5	83.2	▲ 10.5	24.3	▲ 2.9	9.4	▲ 0.9	10.3	0.1
三原村	90.8	3.5	26.8	▲ 2.8	87.3	▲ 11.1	29.6	▲ 2.4	12.0	1.5	10.5	0.8
黒潮町	93.7	4.9	16.9	0.9	88.8	▲ 8.4	16.0	▲ 5.2	10.0	0.4	9.6	0.4
市計	93.0	5.3	26.4	1.3	87.7	▲ 6.2	25.1	▲ 1.7	11.0	▲ 0.3	11.3	▲ 0.5
町村計	87.2	3.6	23.3	0.1	83.6	▲ 5.2	23.2	▲ 2.4	6.4	0.3	6.1	0.2
市町村計	91.3	4.8	25.5	1.0	86.5	▲ 5.9	24.5	▲ 2.0	9.6	▲ 0.2	9.8	▲ 0.3

寄付金額の推移(市町村別)

(単位:千円、%)

市町村名	令和4年度		令和3年度		増減額		増減率	
	寄付金額	うちふるさと納税額	寄付金額	うちふるさと納税額	寄付金額	うちふるさと納税額	寄付金額	うちふるさと納税額
高知市	722,039	664,538	556,480	521,872	165,559	142,666	29.8	27.3
室戸市	1,611,567	1,608,858	1,900,102	1,896,463	▲ 288,535	▲ 287,605	▲ 15.2	▲ 15.2
安芸市	230,198	217,196	216,444	207,436	13,754	9,760	6.4	4.7
南国市	399,285	387,603	505,844	453,922	▲ 106,559	▲ 66,319	▲ 21.1	▲ 14.6
土佐市	450,054	448,226	295,206	294,483	154,848	153,743	52.5	52.2
須崎市	2,795,588	2,619,778	2,310,630	1,940,420	484,958	679,358	21.0	35.0
宿毛市	672,217	672,217	607,155	607,155	65,062	65,062	10.7	10.7
土佐清水市	179,920	174,850	206,724	206,594	▲ 26,804	▲ 31,744	▲ 13.0	▲ 15.4
四万十市	579,479	576,437	447,242	444,725	132,237	131,712	29.6	29.6
香南市	250,961	250,911	236,624	235,287	14,337	15,624	6.1	6.6
香美市	142,853	141,053	168,677	165,932	▲ 25,824	▲ 24,879	▲ 15.3	▲ 15.0
東洋町	74,134	74,134	75,071	75,071	▲ 937	▲ 937	▲ 1.2	▲ 1.2
奈半利町	8,340	8,340	21	0	8,319	8,340	39,614.3	-
田野町	294,718	292,708	421,918	421,918	▲ 127,200	▲ 129,210	▲ 30.1	▲ 30.6
安田町	52,292	49,859	57,916	55,077	▲ 5,624	▲ 5,218	▲ 9.7	▲ 9.5
北川村	52,310	49,335	66,779	61,429	▲ 14,469	▲ 12,094	▲ 21.7	▲ 19.7
馬路村	248,705	242,254	209,772	203,081	38,933	39,173	18.6	19.3
芸西村	2,258,631	2,256,331	2,002,232	2,000,932	256,399	255,399	12.8	12.8
本山町	42,956	42,726	47,281	27,792	▲ 4,325	14,934	▲ 9.1	53.7
大豊町	7,515	2,585	5,762	3,552	1,753	▲ 967	30.4	▲ 27.2
土佐町	60,584	59,228	78,747	76,885	▲ 18,163	▲ 17,657	▲ 23.1	▲ 23.0
大川村	17,316	12,615	24,973	21,255	▲ 7,657	▲ 8,640	▲ 30.7	▲ 40.6
いの町	268,578	254,284	238,616	221,754	29,962	32,530	12.6	14.7
仁淀川町	31,487	24,448	37,876	34,859	▲ 6,389	▲ 10,411	▲ 16.9	▲ 29.9
中土佐町	112,602	110,545	196,410	95,855	▲ 83,808	14,690	▲ 42.7	15.3
佐川町	355,346	352,520	354,400	349,197	946	3,323	0.3	1.0
越知町	155,420	155,320	118,135	117,659	37,285	37,661	31.6	32.0
橋原町	60,168	8,038	20,294	9,764	39,874	▲ 1,726	196.5	▲ 17.7
日高村	575,476	523,136	278,410	202,722	297,066	320,414	106.7	158.1
津野町	15,612	15,512	23,102	18,102	▲ 7,490	▲ 2,590	▲ 32.4	▲ 14.3
四万十町	1,181,554	1,174,854	1,376,034	1,367,639	▲ 194,480	▲ 192,785	▲ 14.1	▲ 14.1
大月町	216,078	211,889	266,530	262,151	▲ 50,452	▲ 50,262	▲ 18.9	▲ 19.2
三原村	6,764	6,764	7,848	7,848	▲ 1,084	▲ 1,084	▲ 13.8	▲ 13.8
黒潮町	1,075,188	1,073,084	1,181,772	1,179,615	▲ 106,584	▲ 106,531	▲ 9.0	▲ 9.0
市計	8,034,161	7,761,667	7,451,128	6,974,289	583,033	787,378	7.8	11.3
町村計	7,171,774	7,000,509	7,089,899	6,814,157	81,875	186,352	1.2	2.7
市町村計	15,205,935	14,762,176	14,541,027	13,788,446	664,908	973,730	4.6	7.1

令和4年度末基金現在高の状況(市町村別)

(単位:千円)

市町村名	財政調整の基金		財政調整基金		減債基金		その他特定目的基金		合計	
	増減額	増減額	増減額	増減額	増減額	増減額	増減額	増減額	増減額	
高知市	9,134,948	2,462,177	5,776,544	2,450,111	3,358,404	12,066	5,648,789	▲ 45,896	14,783,737	2,416,281
室戸市	3,217,919	390,555	2,477,122	331,109	740,797	59,446	4,461,812	984,596	7,679,731	1,375,151
安芸市	3,680,991	303,911	1,245,929	45,598	2,435,062	258,313	4,298,100	7,630	7,979,091	311,541
南国市	3,696,929	143,690	2,468,653	141,946	1,228,276	1,744	1,619,377	▲ 57,556	5,316,306	86,134
土佐市	2,919,289	362,387	1,819,479	260,867	1,099,810	101,520	2,974,288	295,518	5,893,577	657,905
須崎市	2,893,251	801,156	831,589	500,313	2,061,662	300,843	4,651,051	829,901	7,544,302	1,631,057
宿毛市	2,609,652	215,780	2,322,481	215,774	287,171	6	3,097,264	930,529	5,706,916	1,146,309
土佐清水市	1,525,791	150,022	1,174,304	160,019	351,487	▲ 9,997	936,933	77,632	2,462,724	227,654
四万十市	4,138,504	83,324	1,557,434	382,747	2,581,070	▲ 299,423	2,989,025	252,431	7,127,529	335,755
香南市	6,420,308	207,660	4,188,501	206,901	2,231,807	759	6,029,579	62,905	12,449,887	270,565
香美市	5,915,758	283,430	4,966,520	281,830	949,238	1,600	6,110,550	▲ 50,710	12,026,308	232,720
東洋町	298,315	57,440	176,800	45,100	121,515	12,340	779,125	73,213	1,077,440	130,653
奈半利町	2,299,375	197,701	1,704,855	194,460	594,520	3,241	2,222,678	▲ 99,424	4,522,053	98,277
田野町	1,135,977	117,280	352,495	831	783,482	116,449	1,852,370	20,909	2,988,347	138,189
安田町	806,215	45,685	426,312	41,442	379,903	4,243	1,416,043	▲ 15,084	2,222,258	30,601
北川村	1,251,709	▲ 2,257	785,845	143,260	465,864	▲ 145,517	1,795,292	86,578	3,047,001	84,321
馬路村	561,996	▲ 27,989	291,931	21,402	270,065	▲ 49,391	1,313,606	46,525	1,875,602	18,536
芸西村	772,236	413	432,950	403	339,286	10	5,078,774	664,618	5,851,010	665,031
本山町	1,294,471	▲ 98,429	592,500	100	701,971	▲ 98,529	1,516,574	▲ 209,890	2,811,045	▲ 308,319
大豊町	3,809,097	65,563	755,809	52,955	3,053,288	12,608	3,276,600	487,832	7,085,697	553,395
土佐町	2,512,430	81,646	1,334,082	0	1,178,348	81,646	1,187,132	169,709	3,699,562	251,355
大川村	535,343	108,626	403,195	68,624	132,148	40,002	487,447	3,919	1,022,790	112,545
いの町	4,344,909	271,775	1,702,099	116,605	2,642,810	155,170	5,324,113	125,001	9,669,022	396,776
仁淀川町	2,123,699	221,415	899,929	▲ 2,723	1,223,770	224,138	3,024,035	188,079	5,147,734	409,494
中土佐町	2,925,542	2,389	1,933,308	1,813	992,234	576	2,532,479	▲ 93,202	5,458,021	▲ 90,813
佐川町	3,529,975	58,854	2,498,165	62,995	1,031,810	▲ 4,141	2,232,186	269,948	5,762,161	328,802
越知町	1,426,221	40,378	664,002	88,194	762,219	▲ 47,816	738,005	90,728	2,164,226	131,106
禰原町	2,051,729	26,771	1,131,277	22,266	920,452	4,505	6,488,604	▲ 399,644	8,540,333	▲ 372,873
日高村	882,949	42,566	479,131	92,565	403,818	▲ 49,999	1,166,835	141,318	2,049,784	183,884
津野町	5,568,426	107,993	3,973,346	89,972	1,595,080	18,021	3,751,130	73,213	9,319,556	181,206
四万十町	5,447,532	▲ 128,528	4,310,769	▲ 109,935	1,136,763	▲ 18,593	7,643,339	464,114	13,090,871	335,586
大月町	1,458,872	121,641	1,183,645	121,421	275,227	220	801,197	90,379	2,260,069	212,020
三原村	1,524,977	104,067	1,260,874	103,803	264,103	264	926,483	▲ 22,351	2,451,460	81,716
黒潮町	1,853,918	220,983	1,268,534	150,774	585,384	70,209	3,611,421	50,679	5,465,339	271,662
市計	46,153,340	5,404,092	28,828,556	4,977,215	17,324,784	426,877	42,816,768	3,286,980	88,970,108	8,691,072
町村計	48,415,913	1,635,983	28,561,853	1,306,327	19,854,060	329,656	59,165,468	2,207,167	107,581,381	3,843,150
市町村計	94,569,253	7,040,075	57,390,409	6,283,542	37,178,844	756,533	101,982,236	5,494,147	196,551,489	12,534,222

各種財政指標 ①

標準財政規模(単位:千円)

高知市	79,713,370
室戸市	5,796,652
安芸市	6,730,951
南国市	12,043,392
土佐市	7,949,053
須崎市	7,205,360
宿毛市	7,056,261
土佐清水市	5,446,147
四万十市	12,254,244
香南市	10,998,769
香美市	10,109,390
東洋町	1,870,903
奈半利町	1,863,341
田野町	1,600,153
安田町	1,705,205
北川村	1,330,319
馬路村	1,078,898
芸西村	1,964,422
本山村	2,618,738
大豊町	3,609,818
土佐町	2,753,404
大川村	775,979
いの町	8,332,088
仁淀川町	4,467,313
中土佐町	3,775,986
佐川町	4,262,536
越知町	3,043,033
椿原町	3,148,667
日高村	2,267,664
津野町	3,947,593
四万十町	8,878,316
大月町	2,916,122
三原村	1,359,435
黒潮町	5,462,441

財政力指数(3か年平均)

1 高知市	0.64
2 南国市	0.60
3 須崎市	0.41
4 土佐市	0.38
5 宿毛市	0.36
6 四万十市	0.35
7 いの町	0.35
8 香南市	0.33
9 佐川町	0.32
10 安芸市	0.31
11 香美市	0.31
12 日高村	0.28
13 土佐清水市	0.25
14 芸西村	0.23
15 室戸市	0.22
16 四万十町	0.22
17 土佐町	0.20
18 越知町	0.20
19 北川村	0.19
20 黒潮町	0.19
21 奈半利町	0.18
22 田野町	0.18
23 大豊町	0.18
24 大月町	0.18
25 仁淀川町	0.17
26 中土佐町	0.17
27 馬路村	0.16
28 本山村	0.16
29 津野町	0.16
30 安田町	0.15
31 椿原町	0.14
32 東洋町	0.12
33 大川村	0.12
34 三原村	0.12

經常収支比率

1 津野町	72.6
2 大豊町	76.4
3 土佐町	79.4
4 仁淀川町	80.6
5 日高村	81.1
6 大月町	84.1
7 安芸市	84.9
8 椿原町	85.6
9 土佐市	86.0
10 南国市	86.4
11 芸西村	87.1
12 北川村	87.2
13 田野町	87.7
14 馬路村	88.0
15 四万十市	88.2
16 宿毛市	88.2
17 香南市	88.4
18 四万十町	89.1
19 佐川町	89.1
20 中土佐町	89.3
21 奈半利町	90.0
22 いの町	90.1
23 三原村	90.8
24 須崎市	91.7
25 土佐清水市	91.9
26 安田町	93.5
27 黒潮町	93.7
28 越知町	93.7
29 香美市	94.6
30 安田町	94.7
31 本山村	95.6
32 室戸市	95.7
33 高知市	96.9
34 大川村	99.1

地方債現在高比率

1 芸西村	111.0
2 仁淀川町	125.1
3 香美市	148.3
4 香南市	149.2
5 佐川町	155.2
6 土佐町	156.3
7 津野町	156.7
8 大豊町	170.1
9 北川村	182.6
10 越知町	191.2
11 大月町	193.4
12 南国市	197.7
13 黒潮町	198.2
14 いの町	203.1
15 日高村	204.6
16 四万十町	207.2
17 奈半利町	207.9
18 四万十市	212.7
19 三原村	217.7
20 東洋町	230.8
21 須崎市	236.0
22 土佐市	240.9
23 安芸市	243.2
24 馬路村	245.0
25 室戸市	246.1
26 田野町	253.7
27 椿原町	260.4
28 高知市	263.2
29 安田町	263.3
30 本山村	264.1
31 土佐清水市	264.9
32 宿毛市	270.8
33 大川村	280.1
34 中土佐町	359.9

積立金現在高比率

1 芸西村	297.8
2 椿原町	271.2
3 奈半利町	242.7
4 津野町	236.1
5 北川村	229.0
6 大豊町	196.3
7 田野町	186.8
8 三原村	180.3
9 馬路村	173.8
10 四万十町	147.4
11 中土佐町	144.5
12 佐川町	135.2
13 土佐町	134.4
14 室戸市	132.5
15 大川村	131.8
16 安田町	130.3
17 香美市	119.0
18 安芸市	118.5
19 いの町	116.0
20 仁淀川町	115.2
21 香南市	113.2
22 本山村	107.3
23 須崎市	104.7
24 黒潮町	100.1
25 日高村	90.4
26 宿毛市	80.9
27 大月町	77.5
28 土佐市	74.1
29 越知町	71.1
30 四万十市	58.2
31 東洋町	57.6
32 土佐清水市	45.2
33 南国市	44.1
34 高知市	18.5

(注1) 県、県内市町村平均、全：全国平均(いずれも財政力指数は単純平均、その他の指数は加重平均)
 (注2) 実質赤字比率、連結実質赤字比率、実質公債費比率及び将来負担比率は「地方公共団体の財政の健全化に関する法律(平成19年6月22日法律第94号)」に基づき算定されたものである。

各種財政指標 ②

実質公債費比率
(3カ年平均)

1	津野町	▲ 6.8
2	北川村	▲ 2.9
3	仁淀川町	▲ 0.3
4	奈半利町	1.7
5	大豊町	3.5
6	田野町	4.2
7	佐川町	4.2
8	椿原町	4.3
9	香南市	4.7
10	安芸市	5.4
11	四万十町	6.0
12	芸西村	7.4
13	土佐町	7.4
14	安田町	7.4
15	日高村	7.7
16	南国市	8.2
17	室戸市	8.6
18	馬路村	9.0
19	香美市	9.0
20	いの町	9.2
21	越知町	9.2
22	大月町	9.4
23	四万十市	9.7
24	黒潮町	10.0
25	宿毛市	10.8
26	土佐市	11.7
27	東洋町	11.8
28	三原市	12.0
29	本山市	12.1
30	中土佐町	12.4
31	須崎市	12.4
32	高知市	12.7
33	大川村	13.0
34	土佐清水市	16.6

実質赤字比率

1	芸西村	▲ 18.5
2	馬路村	▲ 17.4
3	大月町	▲ 14.0
4	宿毛市	▲ 10.9
5	仁淀川町	▲ 9.0
6	三原市	▲ 8.5
7	室戸市	▲ 8.0
8	本山市	▲ 6.5
9	安芸市	▲ 6.4
10	四万十町	▲ 6.2
11	大川村	▲ 6.2
12	日高村	▲ 6.1
13	北川村	▲ 6.1
14	黒潮町	▲ 5.7
15	南国市	▲ 5.5
16	安田町	▲ 5.5
17	須崎市	▲ 5.4
18	佐川町	▲ 4.8
19	土佐清水市	▲ 4.6
20	越知町	▲ 4.5
21	田野町	▲ 4.1
22	中土佐町	▲ 4.0
23	いの町	▲ 4.0
24	津野町	▲ 3.7
25	香南市	▲ 3.4
26	東洋町	▲ 3.2
27	大豊町	▲ 2.9
28	香美市	▲ 2.6
29	高知市	▲ 1.8
30	奈半利町	▲ 1.6
31	椿原町	▲ 1.3
32	土佐市	▲ 1.2
33	土佐町	▲ 1.2
34	四万十市	▲ 0.9

連結実質赤字比率

1	土佐市	▲ 83.6
2	佐川町	▲ 38.1
3	大月町	▲ 29.1
4	宿毛市	▲ 27.1
5	芸西村	▲ 19.5
6	須崎市	▲ 19.1
7	本山市	▲ 19.0
8	安芸市	▲ 18.9
9	土佐清水市	▲ 18.1
10	馬路村	▲ 17.8
11	室戸市	▲ 17.2
12	高知市	▲ 16.8
13	香美市	▲ 15.3
14	南国市	▲ 14.7
15	いの町	▲ 14.5
16	越知町	▲ 14.4
17	黒潮町	▲ 12.9
18	四万十町	▲ 12.2
19	日高村	▲ 11.5
20	香南市	▲ 11.3
21	仁淀川町	▲ 10.8
22	大川村	▲ 9.9
23	三原市	▲ 9.3
24	椿原町	▲ 8.3
25	中土佐町	▲ 7.7
26	北川村	▲ 6.2
27	四万十市	▲ 5.6
28	安田町	▲ 5.5
29	津野町	▲ 5.0
30	東洋町	▲ 4.7
31	田野町	▲ 4.2
32	大豊町	▲ 3.8
33	奈半利町	▲ 2.0
34	土佐町	▲ 1.2

将来負担比率

1	北川村	▲ 300.5
2	椿原町	▲ 293.9
3	津野町	▲ 277.4
4	大豊町	▲ 261.9
5	芸西村	▲ 240.9
6	奈半利町	▲ 160.4
7	馬路村	▲ 117.6
8	三原市	▲ 111.3
9	田野町	▲ 110.5
10	仁淀川町	▲ 94.3
11	大川村	▲ 92.9
12	佐川町	▲ 89.2
13	土佐町	▲ 78.1
14	四万十町	▲ 75.9
15	香美市	▲ 67.3
16	香南市	▲ 63.5
17	室戸市	▲ 59.5
18	黒潮町	▲ 43.5
19	中土佐町	▲ 26.1
20	いの町	▲ 23.4
21	安芸市	▲ 7.1
22	安田町	▲ 6.7
23	日高村	2.3
24	越知町	9.2
25	大月町	12.5
26	須崎市	13.0
27	東洋町	48.0
28	本山市	51.7
29	宿毛市	54.5
30	土佐清水市	65.7
31	四万十市	67.3
32	土佐市	74.2
33	南国市	82.3
34	高知市	160.9