

# 令和6年度 高知縣市町村普通会計決算の状況

令和7年12月3日 高知県総務部市町村振興課

## 目次

---

1	決算規模	P 1
2	収支の状況	P 1
3	財政構造	P 2
4	歳入の状況	P 3
5	歳出の状況	P 5
6	基金現在高の状況	P 7
7	地方債現在高の状況	P 8

### (市町村別参考資料)

- ・ 決算収支の状況 P 9
- ・ 経常収支比率、実質公債費比率の状況 P10
- ・ 寄付金額の推移 P11
- ・ 基金現在高の状況 P12
- ・ 各種財政指標 P13

※本資料の図表中の数値については、表示単位未満を四捨五入しているため、合計等が一致しない場合があります。

※全国数値は、総務省公表資料『令和6年度市町村普通会計決算の概要（速報）』を用いています。



高知県  
Kochi Prefecture

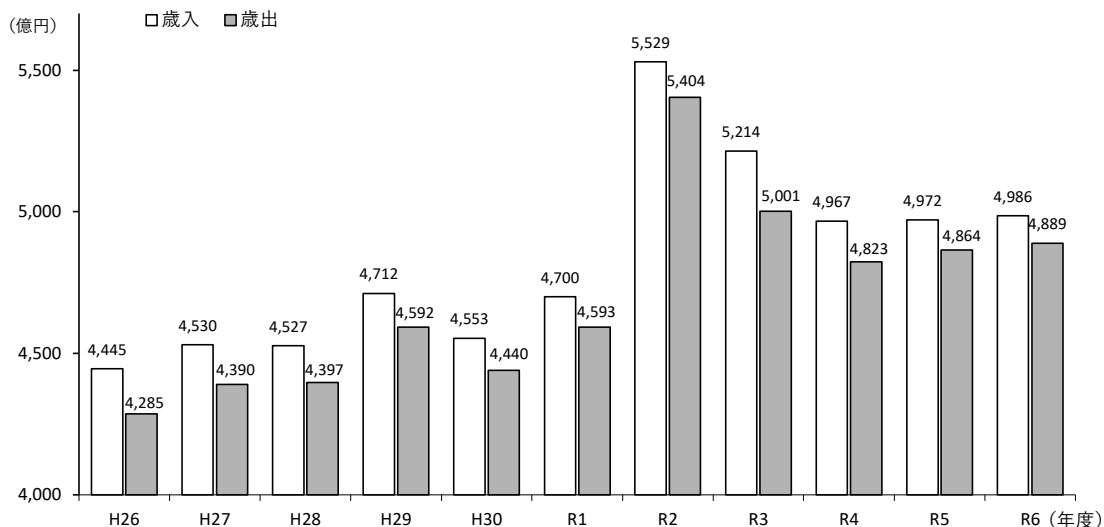
# 1 決算規模

前年度に比べ、歳入・歳出ともに増加し、平成以降で3番目の規模となった。

(1) 歳入 4,986億円 (前年度比+14億円、+0.3%)

(2) 歳出 4,889億円 (前年度比+25億円、+0.5%)

図1 歳入歳出決算規模の推移



# 2 収支の状況

当該年度に属すべき収入と支出の実質的な差額を意味する実質収支は、全ての団体で黒字となった。

(1) 歳入歳出差引 97億円 (前年度比 ▲11億円、▲10.4%)

(2) 実質収支 62億円 (前年度比 ▲7億円、▲10.5%)

(3) 単年度収支 ▲6億円 (前年度比 +18億円、+76.4%)

(4) 実質単年度収支 ▲17億円 (前年度比 +6億円、+26.6%)

表1 決算収支の状況

(単位：億円、%)

区分	高知県 (令和6年度)			高知県 (令和5年度)			全国 (令和6年度)		
	増減額	増減率		増減額	増減率		増減額	増減率	
歳入総額 A	4,986	14	0.3	4,972	▲242	▲4.6	713,998	27,404	4.0
歳出総額 B	4,889	25	0.5	4,864	▲137	▲2.7	691,091	27,487	4.1
歳入歳出差引 C(A-B)	97	▲11	▲10.4	108	▲105	▲49.2	22,907	▲82	▲0.4
繰り越すべき財源 D	34	▲4	▲10.3	38	▲30	▲43.8			
実質収支 E(C-D)	62	▲7	▲10.5	70	▲75	▲51.8	17,387	107	0.6
単年度収支 F	▲6	18	76.4	▲24	▲105	▲129.8	111	2,685	104.31
財政調整基金積立額 G	31	15	94.4	16	▲7	▲29.4			
繰上償還額 H	12	▲3	▲20.4	15	▲25	▲61.7			
財政調整基金取崩額 I	54	24	81.4	30	24	432.5			
実質単年度収支 J(F+G+H-I)	▲17	6	26.6	▲23	▲161	▲116.4	▲1,843	1,526	45.3

用語解説



【実質収支】

【単年度収支】

【実質単年度収支】

歳入歳出差引額から、翌年度に繰り越すべき財源を控除した額。

当該年度の実質収支から、前年度の実質収支を差し引いた額。

単年度収支に、実質的な黒字要素（財政調整基金への積立額及び地方債の繰上償還額）を加え、赤字要素（財政調整基金の取崩し額）を差し引いた額。

### 3 財政構造

経常収支比率は24団体で上昇した。主な要因としては、経常的経費（分子）である人件費、物件費及び補助費等が増加したことが挙げられる。

実質公債費比率は前年度から大きな変動はなかった。なお、地方債を発行する際に県の許可が必要となる早期健全化基準（18.0%以上）に該当する団体はない。

(1) 経常収支比率 県内平均 94.3%（前年度比+1.5ポイント）

(2) 実質公債費比率 県内平均 10.0%（前年度比+0.1ポイント）

図2 経常収支比率の推移

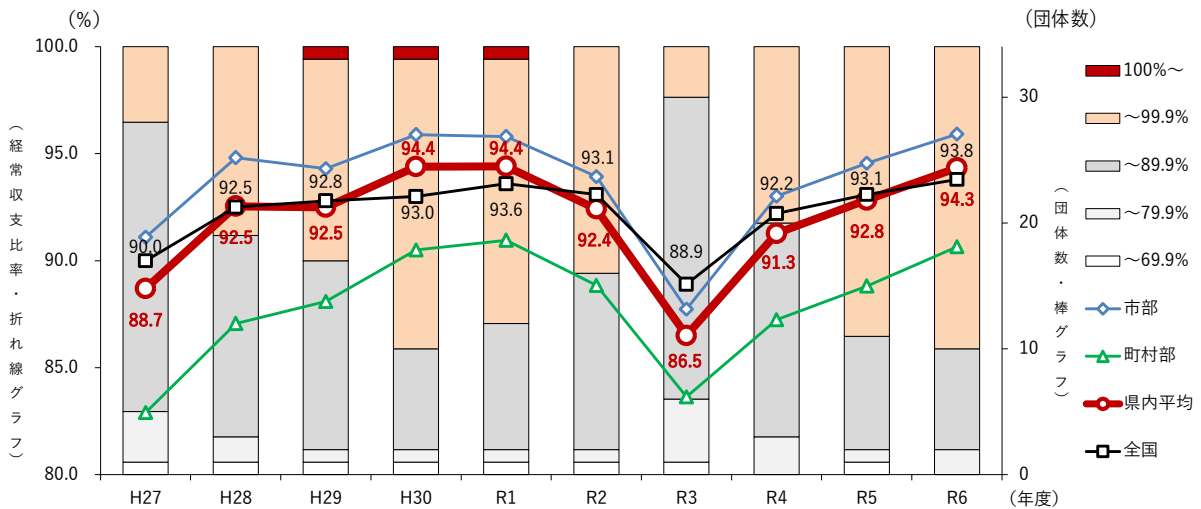
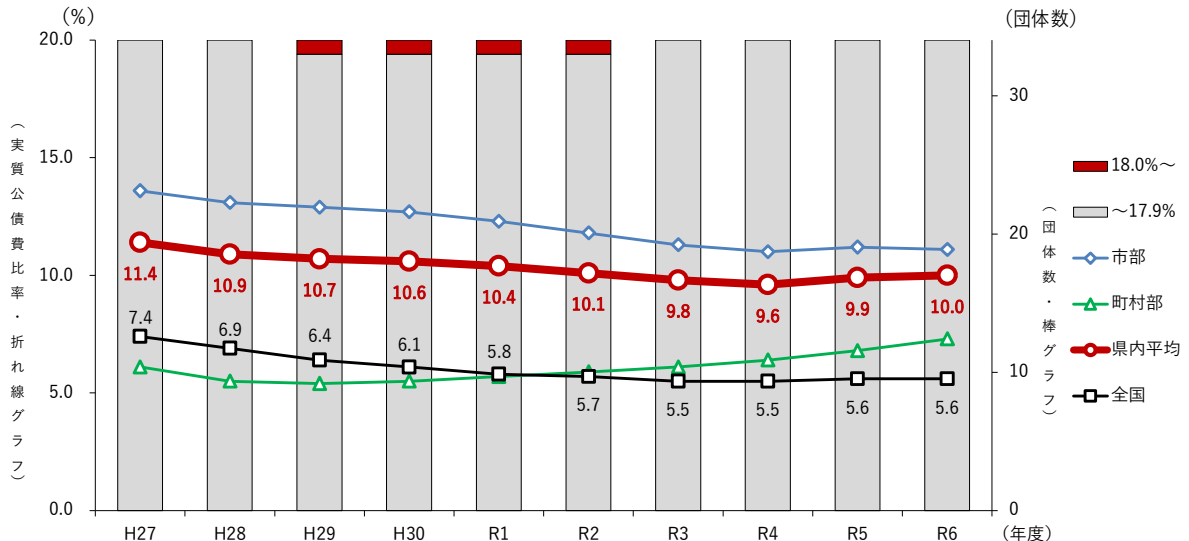


図3 実質公債費比率の推移



用語解説



【経常収支比率】

人件費、扶助費及び公債費のように毎年度経常的に支出される経費（経常的経費）に充当される一般財源等の額が、地方税や普通交付税を中心とする毎年度経常的に収入される一般財源等（経常一般財源等）、減収補填債特別分及び臨時財政対策債の合計額に占める割合。

【実質公債費比率】

地方税、普通交付税のように用途が特定されておらず、毎年度経常的に収入される財源のうち、公債費や公営企業債に対する繰出金などの公債費に準ずるものを含めた実質的な公債費相当額（普通交付税が措置されるものを除く）に充当されたものの占める割合の前3年度の平均値。地方債協議制度の下で、18%以上の団体は原則として地方債の発行に際し許可が必要となる。加えて、25%以上の団体は財政健全化計画の策定が必要となり、35%以上の団体は財政再生計画の同意がなければ災害復旧事業債等を除いて起債が制限されることとなる。

## 4 歳入の状況

歳入は前年度から14.1億円増加（+0.3%）し、4,986.4億円となった。歳入構成比は、市町村税や使用料・手数料などの市町村が自主的に収入する自主財源が31.1%、国や県の基準に基づき交付される依存財源が68.9%となっている。全国と比較すると、地方税の割合は低い一方で、地方交付税や地方債の割合が高く、県内市町村の財政構造は、地方交付税などの依存財源に大きく頼らざるをえない状況であるといえる。

主な科目の状況は以下のとおり。

### （1）地方税

前年度から21.2億円減少（▲2.5%）しており、主な減少要因は以下のとおり。

#### ①市町村民税

定額減税による個人住民税の減。

#### ②固定資産税

家屋の減失等による減。

### （2）地方譲与税

森林環境譲与税の増加などにより、5.4億円増加（+11.8%）。

### （3）地方特例交付金等

定額減税減収補填特例交付金の増加などにより、26.4億円増加（+489.0%）。

### （4）地方交付税

国全体での地方交付税の増加を受けて、50.4億円増加（+3.4%）。

### （5）国庫支出金

物価高騰対応重点支援地方創生臨時交付金が増加した一方、新型コロナウイルス感染症対応地方創生臨時交付金の減少などにより、34.5億円減少（▲3.9%）。

### （6）県支出金

災害復旧事業費支出金の減少により、7.5億円減少（▲2.0%）。

### （7）繰入金

基金からの繰入金の増加により、66.6億円増加（+31.9%）。

### （8）地方債

過疎対策事業債が増加した一方、臨時財政対策事業債や旧合併特例事業債の減少などにより、68.5億円減少（▲14.1%）。

表2 歳入の状況

(単位：億円、%)

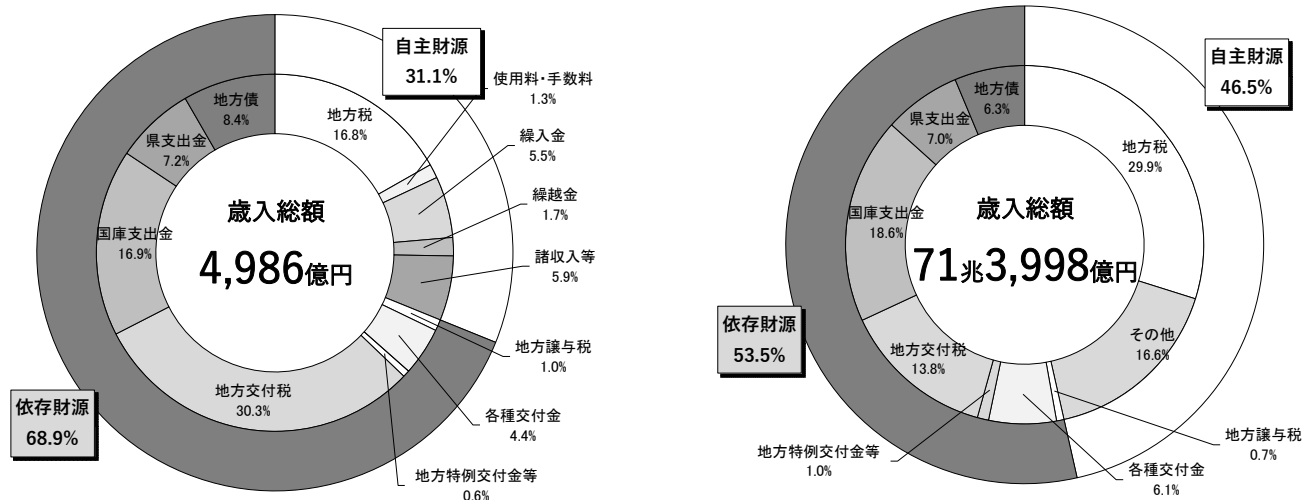
	令和6年度			令和5年度			差引		
	決算額	構成比	全国構成比	決算額	構成比	全国構成比	増減額	増減率	全国増減率
地方税 ①	837.5	16.8	29.9	858.7	17.3	31.0	▲21.2	▲2.5	0.4
地方譲与税 ②	51.0	1.0	0.7	45.6	0.9	0.7	5.4	11.8	2.3
地方特例交付金等 ③	31.8	0.6	1.0	5.4	0.1	0.2	26.4	489.0	410.5
地方交付税 ④	1,512.5	30.3	13.8	1,462.1	29.4	13.6	50.4	3.4	6.0
各種交付金 ⑤	217.2	4.4	6.1	202.0	4.1	5.8	15.2	7.5	9.3
使用料・手数料	64.3	1.3		65.8	1.3		▲1.5	▲2.4	
国庫支出金	845.0	16.9	18.6	879.5	17.7	19.2	▲34.5	▲3.9	0.8
県支出金	358.1	7.2	7.0	365.6	7.4	7.0	▲7.5	▲2.0	4.2
繰入金	275.7	5.5	3.8	209.1	4.2	3.5	66.6	31.9	11.8
うち財政調整基金	54.1	1.1		29.8	0.6		24.3	81.4	
うち減債基金	47.6	1.0		24.9	0.5		22.7	91.0	
うちその他特定目的基金	154.1	3.1		151.4	3.0		2.7	1.8	
繰越金	83.1	1.7	2.9	114.7	2.3	3.2	▲31.6	▲27.5	▲7.3
地方債	418.0	8.4	6.3	486.5	9.8	6.1	▲68.5	▲14.1	8.1
うち臨時財政対策債 ⑥	11.7	0.2	0.3	23.9	0.5	0.6	▲12.2	▲51.1	▲52.4
その他	292.2	5.9	10.0	277.3	5.6	9.8	14.9	5.4	5.2
うち寄附金	163.8	3.3	1.9	162.7	3.3	1.7	1.1	0.6	12.9
歳入合計	4,986.4	100.0	100.0	4,972.3	100.0	100.0	14.1	0.3	4.0
自主財源	1,552.8	31.1	46.5	1,525.6	30.7	47.5	27.2	1.8	1.7
依存財源	3,433.6	68.9	53.5	3,446.7	69.3	52.5	▲13.1	▲0.4	2.3
一般財源 ①+②+③+④+⑤	2,650.0	53.1	51.5	2,573.8	51.8	51.2	76.2	3.0	4.6
実質的な地方交付税 ④+⑥	1,524.2	30.6		1,486.0	29.9		38.2	2.6	

(注1) 各種交付金は、利子割交付金、配当割交付金、株式等譲渡所得割交付金、分離課税所得割交付金、地方消費税交付金、ゴルフ場利用税交付金、特別地方消費税交付金、自動車取得税交付金、軽油引取税交付金、自動車税環境性能割交付金、法人事業税交付金、交通安全対策特別交付金の合計額。  
(注2) 国庫支出金には、国有提供施設等所在市町村助成交付金を含む。

図4 歳入構成比

県内市町村

全市町村



## 5 歳出の状況

歳出は前年度から25.3億円増加（+0.5%）し、4,889.5億円となった。  
主な科目の状況は以下のとおり。

### （1）義務的経費

前年度から72.4億円増加（+3.2%）し、2,324.3億円となった。

#### ①人件費

人事院勧告に基づいた職員給与の増加や、会計年度任用職員に係る勤勉手当の支給開始に伴う増加などにより、66.9億円増加（+8.9%）。

#### ②扶助費

住民税非課税世帯等臨時特別給付金を用いた低所得世帯への給付金の減少などにより、0.2億円減少（▲0.02%）。

#### ③公債費

元利償還金や繰上償還金の増加などにより、5.8億円増加（+1.1%）。

### （2）投資的経費

前年度から68.9億円減少（▲8.9%）し、701.4億円となった。普通建設事業費は前年度から52.4億円減少（▲7.3%）し、670.2億円となった。このうち、補助事業費は19.9億円増加（+6.3%）したが、単独事業費は71.4億円減少（▲18.5%）。  
主な増減要因は以下のとおり。

#### 【補助事業費】

・宿毛市 給食センター改築工事事業 （+14.2億円）

#### 【単独事業費】

・四万十市 複合施設整備事業 （▲30.1億円）

・安芸市 新庁舎建設事業 （▲22.3億円）

統合中学校建設事業 （▲20.4億円）

### （3）その他の経費

前年度から21.8億円増加（+1.2%）し、1,863.8億円となった。  
主な増加要因は以下のとおり。

#### 【物件費】

システム標準化対応業務委託料等を含むシステム関連事業費の増加などにより、28.7億円増加（+4.6%）。

表3 性質別歳出の状況

(単位：億円、%)

	令和6年度			令和5年度			差引		
	決算額	構成比	全国構成比	決算額	構成比	全国構成比	増減額	増減率	全国増減率
義務的経費	2,324.3	47.5	49.5	2,251.8	46.3	49.0	72.4	3.2	5.1
人件費	815.9	16.7	15.7	749.0	15.4	15.1	66.9	8.9	8.6
うち職員給	493.2	10.1	9.9	463.9	9.5	9.9	29.3	6.3	4.5
うち退職金	46.5	1.0		41.6	0.9		4.9	11.9	
扶助費	994.4	20.3	25.9	994.6	20.4	25.6	▲0.2	▲0.02	5.2
公債費	514.0	10.5	7.8	508.3	10.4	8.3	5.8	1.1	▲1.8
投資的経費	701.4	14.3	12.1	770.3	15.8	11.8	▲68.9	▲8.9	6.3
普通建設事業費	670.2	13.7	11.7	722.6	14.9	11.4	▲52.4	▲7.3	6.6
うち補助事業	333.4	6.8	4.6	313.5	6.4	4.7	19.9	6.3	2.6
うち単独事業	315.5	6.5	6.8	386.9	8.0	6.5	▲71.4	▲18.5	9.8
災害復旧事業費	31.1	0.6	0.4	47.6	1.0	0.4	▲16.5	▲34.6	0.2
うち補助事業	23.2	0.5	0.2	35.7	0.7	0.2	▲12.5	▲35.0	5.7
うち単独事業	7.9	0.2	0.1	11.9	0.2	0.2	▲4.0	▲33.6	▲8.0
その他	1,863.8	38.1	38.5	1,842.0	37.9	39.1	21.8	1.2	2.3
うち物件費	648.7	13.3	14.2	620.0	12.7	13.8	28.7	4.6	6.7
うち補助費等	525.7	10.8	9.8	520.7	10.7	10.3	5.0	1.0	▲0.2
うち積立金	210.9	4.3	3.8	214.2	4.4	3.9	▲3.3	▲1.5	1.3
うち繰出金	394.5	8.1		419.7	8.6		▲25.2	▲6.0	
歳出合計	4,889.5	100.0	100.0	4,864.1	100.0	100.0	25.3	0.5	4.1

(注1) 補助事業には、受託事業費のうち補助事業費を含む。

(注2) 単独事業には、同級他団体施行事業負担金及び受託事業費のうち単独事業費を含む。

図5 性質別歳出の推移

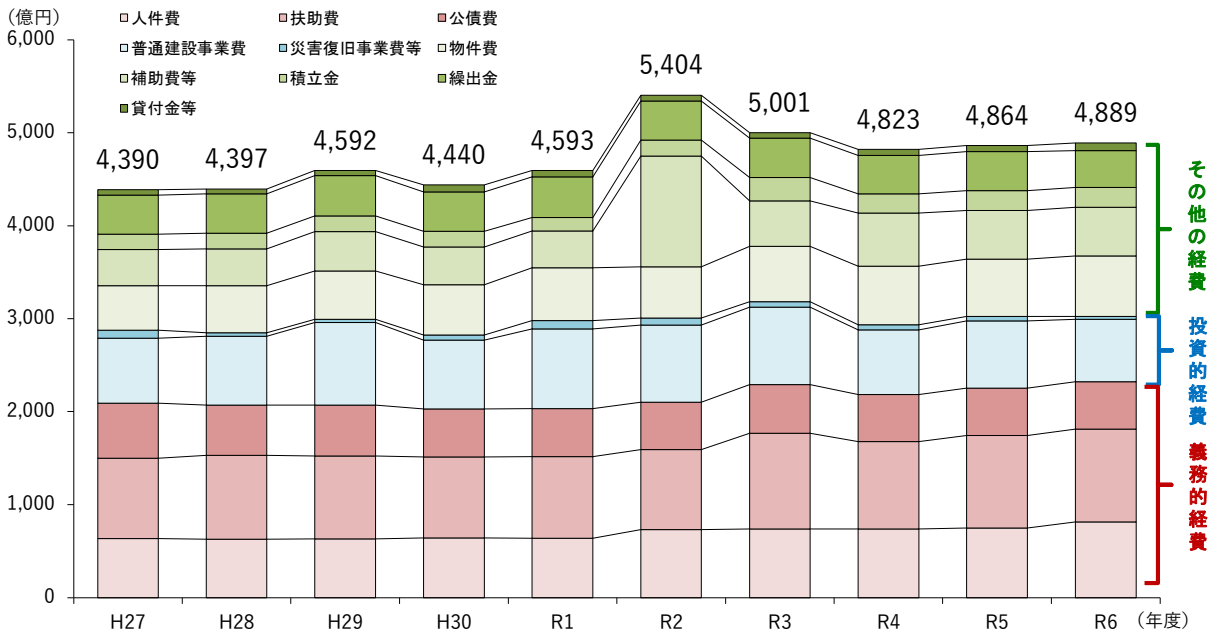


図6 性質別歳出の構成比

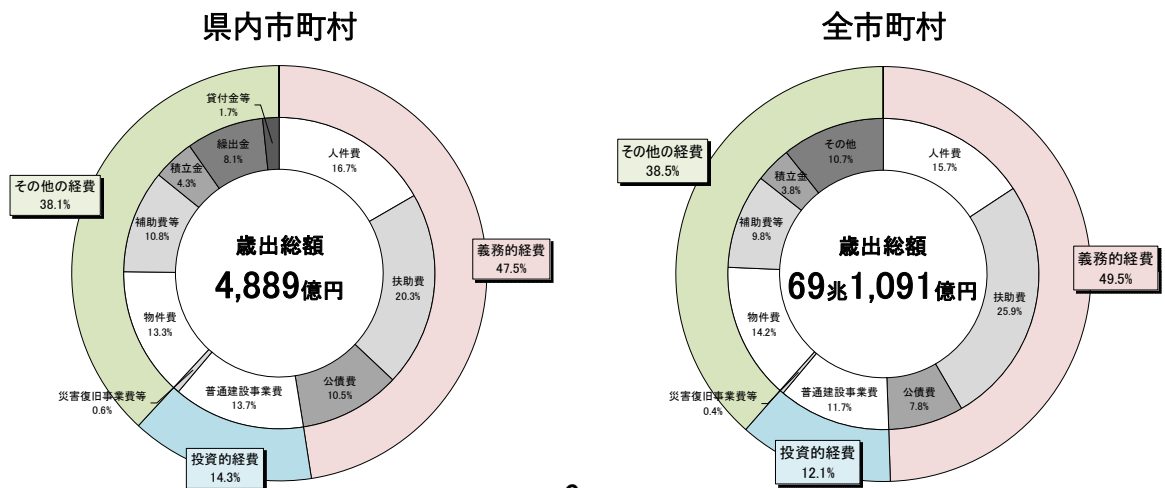
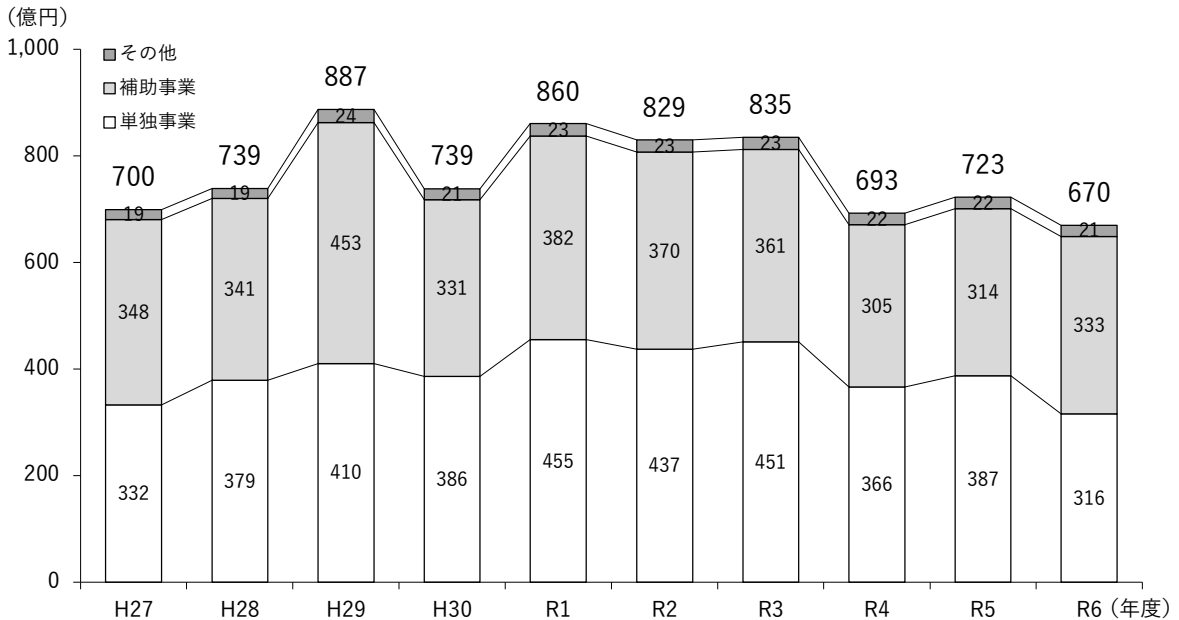


図7 普通建設事業費の推移



(注1) 補助事業には、受託事業費のうち補助事業費を含む。

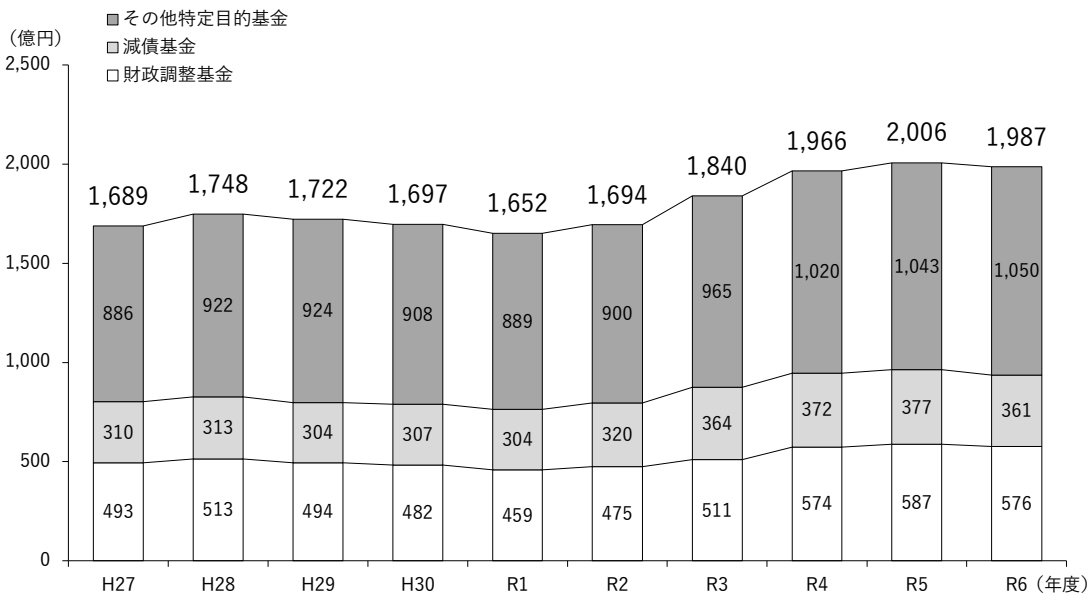
(注2) 単独事業には、同級他団体施行事業負担金及び受託事業費のうち単独事業費を含む。

## 6 基金現在高の状況

前年度と比べて20億円減少 (▲1.0%) し、1,987億円となった。

- (1) 財政調整基金 576億円 (前年度比▲11億円、▲1.9%)
- (2) 減債基金 361億円 (前年度比▲16億円、▲4.3%)
- (3) その他特定目的基金 1,050億円 (前年度比+7億円、+0.7%)

図8 基金現在高の推移



用語解説

【財政調整基金】

年度間の財源の不均衡を調整するために設けられる基金。

【減債基金】

地方債の償還のために設けられる基金。

【その他特定目的基金】

条例の定めるところにより、特定の目的のため又は資金を運用するために設けられる基金。



## 7 地方債現在高の状況

令和6年度末の地方債現在高は、前年度と比べて71億円減少（▲1.3%）し、5,330億円となった。このうち、増減額が大きい事業債は、過疎対策事業債（+68億円、+6.3%）や臨時財政対策債（▲113億円、▲9.5%）となっている。

なお、臨時財政対策債を除く地方債現在高は、前年度から43億円増加（+1.0%）の4,256億円となり、9年連続で増加している。

図9 地方債現在高の推移

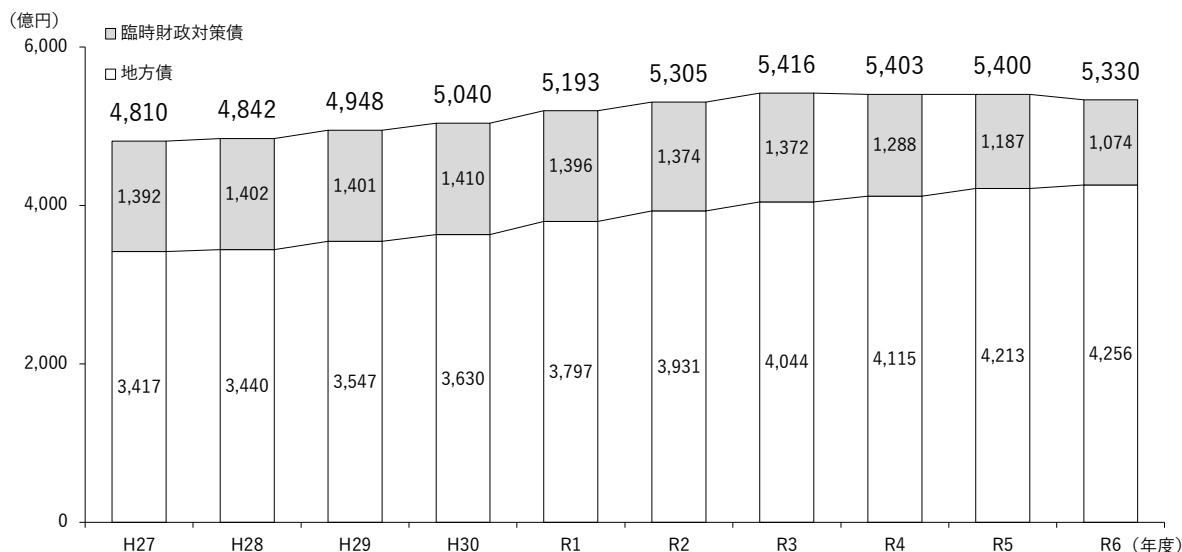
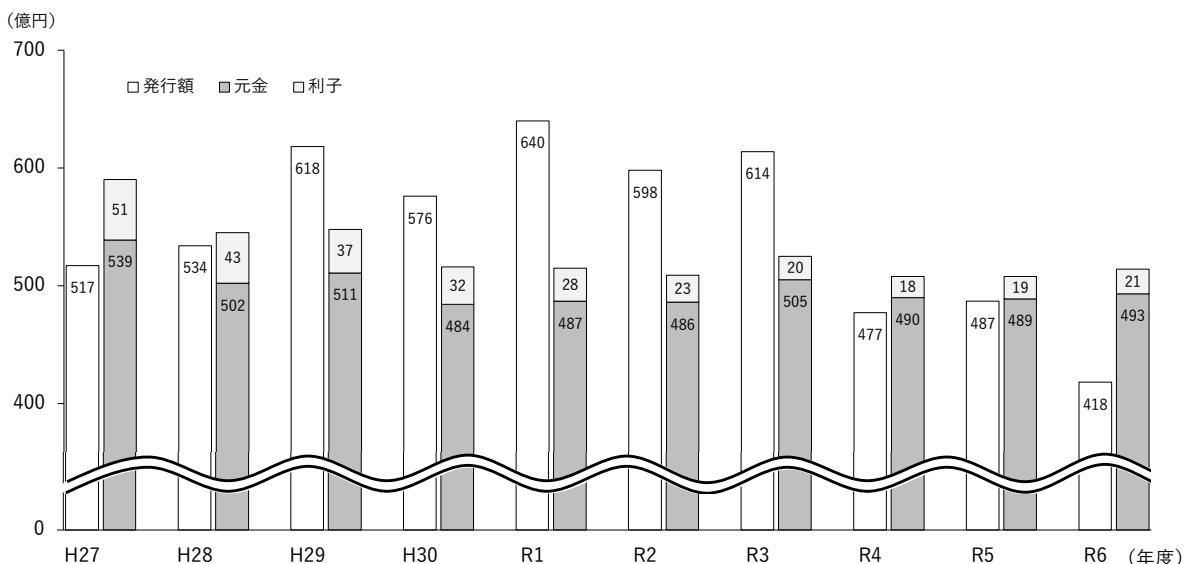


図10 地方債発行額及び公債費の推移



### 令和6年度決算収支の状況(市町村別)

(単位:千円、%)

	歳入総額		歳出総額		歳入歳出差引		翌年度に繰り越すべき財源		実質収支			R5実質収支		単年度収支		積立金		繰上償還金		積立金取崩し額		実質単年度収支		
	A	増減率	B	増減率	C=A-B	増減率	D	増減率	E=C-D	増減額	増減率	F	G=E-F	増減額	増減率	H	増減率	I	増減率	J	増減率	K=G+H+I-J	増減額	増減率
高知市	162,987,280	2.3	161,695,845	2.2	1,291,435	26.9	746,981	23.2	544,454	133,497	32.5	410,957	133,497	1,121,811	113.5	1,503,768	432,017.2	0	▲ 100.0	1,300,000		337,265	1,303,931	134.9
室戸市	15,608,630	▲ 4.8	15,062,978	▲ 2.4	545,652	▲ 43.9	57,210	▲ 71.2	488,442	▲ 285,698	▲ 36.9	774,140	▲ 285,699	▲ 597,633	▲ 191.6	402,057	66.5	0		0		116,358	▲ 437,096	▲ 79.0
安芸市	16,785,348	▲ 28.2	16,238,585	▲ 29.2	546,763	23.4	138,593	▲ 48.7	408,170	235,401	136.3	172,769	235,401	490,770	192.2	46,895	91,851.0	95.459	▲ 26.8	0		377,755	502,696	402.3
南国市	26,640,424	10.2	26,108,885	9.7	531,539	41.2	200,979	27.1	330,560	112,197	51.4	218,363	112,197	559,418	125.1	4,299	90.8	0		800,000	166.7	▲ 683,504	61,464	8.3
土佐市	15,400,322	3.7	15,217,499	3.5	182,823	23.5	122,141	62.2	60,682	▲ 12,117	▲ 16.6	72,799	▲ 12,117	11,350	48.4	654	5.3	91,903		0		80,440	103,286	452.1
須崎市	21,072,574	6.6	20,448,483	6.6	624,091	6.5	94,072	14.4	530,019	26,242	5.2	503,777	26,242	▲ 88,547	▲ 77.1	778	70.6	0		0		27,020	▲ 88,225	▲ 76.6
宿毛市	16,683,883	8.0	16,221,709	11.0	462,174	▲ 44.7	127,070	43.6	335,104	▲ 412,906	▲ 55.2	748,010	▲ 412,906	▲ 389,815	▲ 1,688.2	1,389	163.1	0		0	▲ 100.0	▲ 411,517	81,046	16.5
土佐清水市	10,443,426	▲ 0.4	10,166,980	▲ 0.8	276,446	17.3	35,109	▲ 7.5	241,337	43,645	22.1	197,692	43,645	94,230	186.3	100,023	▲ 20.0	0		0		143,668	▲ 120,915	▲ 45.7
四万十市	26,325,107	▲ 12.3	26,105,226	▲ 12.4	219,881	▲ 2.8	93,270	▲ 35.3	126,611	44,555	54.3	82,056	44,555	69,352	279.7	53	▲ 97.0	0		0		44,608	67,611	293.9
香南市	21,506,505	▲ 4.2	21,347,026	▲ 3.4	159,479	▲ 53.8	110,043	▲ 64.7	49,436	15,267	44.7	34,169	15,267	356,689	104.5	36,556	▲ 80.7	1,900		690,000		▲ 636,277	147,078	18.8
香美市	18,847,001	3.8	18,657,752	5.0	189,249	▲ 50.3	87,154	▲ 25.6	102,095	▲ 161,220	▲ 61.2	263,315	▲ 161,220	▲ 158,523	▲ 5,877.8	5,583	3.4	0		570,000		▲ 725,637	▲ 228,340	▲ 45.9
東洋町	3,307,001	2.5	3,203,890	1.6	103,111	42.9	40,052	▲ 0.9	63,059	31,302	98.6	31,757	31,302	59,195	212.2	10,600	5.0	0		0		41,902	59,695	335.5
奈半利町	3,395,825	7.4	3,277,442	6.6	118,383	36.0	81,451	44.6	36,932	6,233	20.3	30,699	6,233	5,067	434.6	15,791	▲ 76.2	0		229,461		▲ 207,437	▲ 274,874	▲ 407.6
田野町	4,094,554	1.0	3,996,030	0.7	98,524	14.4	33,904	▲ 7.7	64,620	15,243	30.9	49,377	15,243	31,836	191.9	544	▲ 99.6	343,998		128,000		231,785	▲ 108,338	▲ 31.9
安田町	3,078,619	▲ 1.1	2,992,662	▲ 1.6	85,957	19.1	22,214	11.2	63,743	11,580	22.2	52,163	11,580	52,753	128.1	26,933	▲ 43.0	0		100,000		▲ 61,487	▲ 67,541	▲ 1,115.6
北川村	2,982,435	25.6	2,900,100	29.0	82,335	▲ 35.2	61,023	▲ 11.6	21,312	▲ 36,732	▲ 63.3	58,044	▲ 36,732	▲ 13,254	▲ 56.5	4,425	20.9	30,100	▲ 17.5	60,000		▲ 62,207	▲ 78,890	▲ 472.9
馬路村	2,505,155	▲ 6.0	2,380,182	▲ 6.9	124,973	13.6	41,613	41.0	83,360	2,815	3.5	80,545	2,815	109,983	102.6	74	▲ 99.3	0		80,000	▲ 11.1	▲ 77,111	109,049	58.6
芸西村	5,765,154	▲ 7.5	5,369,412	▲ 9.0	395,742	20.5	74,808	7.9	320,934	61,766	23.8	259,168	61,766	166,585	158.9	436	8.2	0		0		62,202	166,618	159.6
本山村	4,763,000	4.8	4,649,470	4.2	113,530	33.9	31,682	49.2	81,848	18,323	28.8	63,525	18,323	125,326	117.1	100	0.0	0		0		18,423	125,326	117.2
大豊町	6,276,723	8.8	5,966,918	7.9	309,805	31.2	195,397	21.7	114,408	38,836	51.4	75,572	38,836	68,644	230.3	2,761	▲ 5.1	225,731		300,000		▲ 32,672	▲ 5,773	▲ 21.5
土佐町	5,329,373	11.5	5,258,543	13.4	70,830	▲ 49.7	53,380	▲ 56.2	17,450	▲ 1,647	▲ 8.6	19,097	▲ 1,647	11,281	87.3	300,000	50.0	0		300,000	50.0	▲ 1,647	11,281	87.3
大川村	1,815,172	3.6	1,726,111	0.8	89,061	128.1	17,835	1,752.0	71,226	33,147	87.0	38,079	33,147	43,295	426.6	61,068	▲ 2.1	0		119,596	100.9	▲ 25,381	▲ 18,119	▲ 249.5
いの町	15,581,412	5.8	15,229,409	6.9	352,003	▲ 26.3	93,095	57.5	258,908	▲ 159,387	▲ 38.1	418,295	2,264	▲ 85,565	▲ 97.4	2,066	27.9	0		0		4,330	▲ 85,114	▲ 95.2
仁淀川町	7,235,285	▲ 1.2	6,778,562	▲ 0.8	456,723	▲ 6.0	74,265	▲ 46.0	382,458	34,268	9.8	348,190	34,268	88,090	163.7	181,257	18,080.2	0		41,140	845.3	174,385	11,341	7.0
中土佐町	7,553,782	▲ 1.2	7,259,791	0.9	293,991	▲ 34.3	77,220	54.0	216,771	▲ 180,785	▲ 45.5	397,556	▲ 180,785	▲ 426,403	▲ 173.6	3,724	109.9	0		0		▲ 177,061	▲ 152,697	▲ 626.7
佐川町	9,347,671	2.6	8,937,845	1.3	409,826	41.3	231,717	172.5	178,109	▲ 26,940	▲ 13.1	205,049	▲ 26,940	▲ 26,132	▲ 3,234.2	4,130	8.0	0		0		▲ 22,810	▲ 25,826	▲ 856.3
越知町	5,658,766	8.2	5,567,524	9.4	91,242	▲ 35.3	29,210	▲ 24.3	62,032	▲ 40,380	▲ 39.4	102,412	▲ 40,380	▲ 6,782	▲ 20.2	51,531	▲ 24.4	0		0		11,151	▲ 23,443	▲ 67.8
橋原町	6,609,782	1.4	6,395,424	▲ 0.8	214,358	195.5	166,793	363.8	47,565	10,998	30.1	36,567	10,998	16,380	304.3	18,294	▲ 14.5	0	▲ 100.0	201,590		▲ 172,298	▲ 206,190	▲ 608.4
日高村	5,906,346	9.3	5,808,683	9.5	97,663	2.1	66,634	2.3	31,029	487	1.6	30,542	487	109,208	100.4	122,829	70.4	0	▲ 100.0	38,617		84,699	21,333	33.7
津野町	7,551,009	12.4	7,476,102	14.9	74,907	▲ 64.2	39,942	▲ 10.6	34,965	▲ 129,516	▲ 78.7	164,481	▲ 129,516	▲ 148,810	▲ 771.3	6,562	34.0	438,295	▲ 16.1	0		315,341	▲ 231,437	▲ 42.3
四万十町	18,080,159	▲ 4.5	17,797,749	▲ 3.2	282,410	▲ 48.2	70,664	▲ 50.0	211,746	▲ 191,852	▲ 47.5	403,598	▲ 191,852	▲ 43,747	▲ 29.5	9,454	12.4	0		0		▲ 182,398	▲ 42,702	▲ 30.6
大月町	5,685,467	0.1	5,416,496	2.2	268,971	▲ 29.0	21,943	▲ 68.9	247,028	▲ 61,404	▲ 19.9	308,432	▲ 61,404	39,587	39.2	155,047	▲ 24.6	0		320,000		▲ 226,357	▲ 150,906	▲ 200.0
三原村	2,507,275	8.6	2,436,781	9.4	70,494	▲ 13.1	19,440	▲ 24.4	51,054	▲ 4,315	▲ 7.8	55,369	▲ 4,315	56,520	92.9	2,929	▲ 96.6	0		130,000		▲ 131,386	▲ 157,003	▲ 612.9
黒潮町	11,306,053	▲ 1.9	10,850,608	▲ 0.3	455,445	▲ 28.5	84,016	▲ 76.9	371,429	98,970	36.3	272,459	98,970	138,961	347.5	6,809	▲ 51.3	0		0		105,779	331,799	146.8
市計	352,300,500	▲ 0.6	347,270,968	▲ 0.5	5,029,532	▲ 9.7	1,812,622	▲ 13.3	3,216,910	▲ 261,137	▲ 7.5	3,478,047	▲ 261,138	1,469,102	84.9	2,102,055	270.4	189,262	▲ 44.6	3,360,000	76.7	▲ 1,329,821	1,392,536	51.2
町村計	146,336,018	2.5	141,675,734	3.0	4,660,284	▲ 11.1	1,628,298	▲ 6.6	3,031,986	▲ 468,990	▲ 13.4	3,500,976	▲ 307,339	372,018	54.8	987,364	▲ 3.3	1,038,124	▲ 13.5	2,048,404	89.8	▲ 330,255	▲ 792,411	▲ 171.5
市町村計	498,636,518	0.3	488,946,702	0.5	9,689,816	▲ 10.4	3,440,920	▲ 10.3	6,248,896	▲ 730,127	▲ 10.5	6,979,023	▲ 588,477	1,841,120	76.4	3,089,419	94.4	1,227,386	▲ 20.4	5,408,404	81.4	▲ 1,660,076	600,125	26.6

## 経常収支比率・実質公債費比率の状況(市町村別)

(単位: %、ポイント)

市町村名	経常収支比率								実質公債費比率(3か年平均)			
	令和6年度				令和5年度				令和6年度		令和5年度	
	増減	うち人件費充当		増減	増減	うち人件費充当		増減	増減	増減	増減	
		増減	増減			増減	増減					
高知市	99.5	1.7	27.0	1.9	97.9	1.0	25.1	▲ 0.4	12.6	▲ 0.3	12.9	0.2
室戸市	96.3	2.4	35.0	5.1	93.9	▲ 1.8	29.9	▲ 0.2	9.2	0.4	8.8	0.2
安芸市	89.4	0.1	28.0	0.2	89.3	4.4	27.8	1.1	5.5	0.2	5.3	▲ 0.1
南国市	88.6	▲ 1.9	24.5	0.0	90.5	4.2	24.5	0.7	9.6	0.4	9.2	1.0
土佐市	90.2	▲ 1.0	25.0	0.2	91.3	5.3	24.8	1.5	12.1	▲ 0.2	12.3	0.6
須崎市	95.2	0.9	23.1	0.7	94.3	2.6	22.4	▲ 2.1	12.4	▲ 0.1	12.5	0.1
宿毛市	89.6	▲ 1.0	26.5	▲ 0.1	90.7	2.4	26.6	0.5	10.5	▲ 0.4	10.9	0.1
土佐清水市	89.6	▲ 1.0	29.3	▲ 0.2	90.6	▲ 1.4	29.5	1.0	16.2	0.1	16.1	▲ 0.5
四万十市	90.0	3.4	25.6	2.4	86.6	▲ 1.6	23.2	▲ 1.8	10.9	0.4	10.5	0.8
香南市	96.6	5.7	40.9	5.7	90.8	2.4	35.2	1.9	5.1	0.2	4.9	0.2
香美市	98.8	1.1	35.7	2.2	97.7	3.1	33.5	1.7	8.0	▲ 0.4	8.4	▲ 0.6
東洋町	92.5	▲ 2.6	27.3	2.7	95.1	0.4	24.6	2.0	12.5	0.4	12.1	0.3
奈半利町	96.5	4.0	28.6	4.0	92.5	2.5	24.6	2.2	5.2	1.7	3.5	1.8
田野町	91.5	▲ 1.7	27.4	1.7	93.2	5.5	25.7	2.6	6.5	1.6	4.9	0.7
安田町	97.6	1.6	31.9	3.3	96.0	2.5	28.6	0.1	8.8	0.7	8.1	0.7
北川村	93.7	9.8	28.9	0.4	83.9	▲ 3.3	28.5	▲ 0.1	▲ 0.1	1.8	▲ 1.9	1.0
馬路村	92.5	2.4	31.3	1.4	90.1	2.1	29.9	0.7	9.1	0.1	9.0	0.0
芸西村	88.4	▲ 4.6	30.9	1.7	93.0	6.0	29.2	0.9	8.0	▲ 0.6	8.6	1.2
本山町	92.2	2.7	20.1	▲ 0.4	89.5	▲ 6.1	20.5	0.5	10.2	0.2	10.0	▲ 2.1
大豊町	77.6	10.2	19.0	0.8	67.4	▲ 8.9	18.2	0.1	4.2	0.1	4.1	0.6
土佐町	83.5	0.3	25.2	2.1	83.2	3.9	23.1	0.9	7.7	▲ 0.1	7.8	0.4
大川村	99.3	10.1	32.0	3.5	89.2	▲ 9.9	28.5	0.7	12.9	▲ 0.1	13.0	0.0
いの町	91.8	2.1	25.6	1.0	89.7	▲ 0.4	24.6	0.8	8.9	0.0	8.9	▲ 0.3
仁淀川町	83.2	1.1	24.4	0.4	82.1	1.6	24.0	0.4	▲ 2.3	▲ 0.6	▲ 1.7	▲ 1.4
中土佐町	92.3	0.8	24.4	0.4	91.5	2.1	24.0	▲ 0.2	14.0	0.5	13.5	1.1
佐川町	93.2	2.6	26.3	1.8	90.6	1.5	24.5	0.0	6.9	1.5	5.4	1.2
越知町	93.9	▲ 4.0	30.6	▲ 0.3	97.9	4.1	30.9	1.3	10.3	0.3	10.0	0.8
梶原町	93.8	2.2	22.2	1.4	91.7	6.1	20.8	0.0	6.3	0.8	5.5	1.2
日高村	87.2	4.6	25.1	2.4	82.6	1.5	22.7	0.7	9.3	1.4	7.9	0.2
津野町	78.6	5.4	25.0	2.2	73.2	0.6	22.8	0.6	▲ 7.4	▲ 0.5	▲ 6.9	▲ 0.1
四万十町	96.1	2.2	25.9	0.8	93.9	4.9	25.1	1.0	7.1	0.5	6.6	0.6
大月町	91.4	0.7	25.5	▲ 0.2	90.7	6.7	25.7	0.9	9.6	0.9	8.7	▲ 0.7
三原村	93.5	▲ 0.7	26.7	0.7	94.2	3.4	26.0	▲ 0.8	13.8	0.9	12.9	0.9
黒潮町	93.8	▲ 2.1	19.2	3.0	95.8	2.1	16.2	▲ 0.7	13.0	0.8	12.2	2.2
市計	95.9	1.4	28.3	1.9	94.6	1.5	26.4	0.0	11.1	▲ 0.1	11.2	0.2
町村計	90.7	1.8	25.2	1.3	88.8	1.6	23.9	0.6	7.3	0.5	6.8	0.4
市町村計	94.3	1.5	27.3	1.6	92.8	1.6	25.7	0.2	10.0	0.1	9.9	0.3

## 寄付金額の推移(市町村別)

(単位:千円、%)

市町村名	令和6年度		令和5年度		増減額		増減率	
	寄付金額	うちふるさと納税額	寄付金額	うちふるさと納税額	寄付金額	うちふるさと納税額	寄付金額	うちふるさと納税額
高知市	1,056,800	931,231	898,011	846,588	158,789	84,643	17.7	10.0
室戸市	1,697,214	1,659,414	1,940,660	1,939,174	▲ 243,446	▲ 279,760	▲ 12.5	▲ 14.4
安芸市	257,932	243,869	179,185	163,931	78,747	79,938	43.9	48.8
南国市	283,269	265,227	317,401	308,107	▲ 34,132	▲ 42,880	▲ 10.8	▲ 13.9
土佐市	958,183	957,102	771,520	770,169	186,663	186,933	24.2	24.3
須崎市	3,822,081	3,700,331	3,541,617	3,397,286	280,464	303,045	7.9	8.9
宿毛市	578,425	566,297	696,008	696,008	▲ 117,583	▲ 129,711	▲ 16.9	▲ 18.6
土佐清水市	325,758	323,758	194,168	184,168	131,590	139,590	67.8	75.8
四万十市	439,572	437,716	606,064	600,932	▲ 166,492	▲ 163,216	▲ 27.5	▲ 27.2
香南市	544,914	537,483	350,488	338,705	194,426	198,778	55.5	58.7
香美市	142,057	107,504	127,627	126,477	14,430	▲ 18,973	11.3	▲ 15.0
東洋町	74,804	73,804	107,705	105,705	▲ 32,901	▲ 31,901	▲ 30.5	▲ 30.2
奈半利町	16,454	13,634	15,253	15,253	1,201	▲ 1,619	7.9	▲ 10.6
田野町	545,808	545,708	355,659	355,559	190,149	190,149	53.5	53.5
安田町	27,337	25,117	60,402	38,103	▲ 33,065	▲ 12,986	▲ 54.7	▲ 34.1
北川村	19,291	17,716	32,581	31,098	▲ 13,290	▲ 13,382	▲ 40.8	▲ 43.0
馬路村	300,847	283,842	271,017	264,308	29,830	19,534	11.0	7.4
芸西村	1,649,211	1,647,411	2,145,940	2,144,573	▲ 496,729	▲ 497,162	▲ 23.1	▲ 23.2
本山町	28,353	26,743	32,337	32,337	▲ 3,984	▲ 5,594	▲ 12.3	▲ 17.3
大豊町	11,518	8,308	6,768	4,608	4,750	3,700	70.2	80.3
土佐町	43,561	30,355	42,899	40,822	662	▲ 10,467	1.5	▲ 25.6
大川村	16,476	11,709	17,316	12,665	▲ 840	▲ 956	▲ 4.9	▲ 7.5
いの町	370,557	359,853	320,233	309,993	50,324	49,860	15.7	16.1
仁淀川町	24,425	15,536	26,391	18,090	▲ 1,966	▲ 2,554	▲ 7.4	▲ 14.1
中土佐町	89,633	87,746	96,856	88,750	▲ 7,223	▲ 1,004	▲ 7.5	▲ 1.1
佐川町	342,859	341,397	317,293	316,683	25,566	24,714	8.1	7.8
越知町	142,121	137,621	149,150	149,050	▲ 7,029	▲ 11,429	▲ 4.7	▲ 7.7
橋原町	28,643	13,984	45,346	9,343	▲ 16,703	4,641	▲ 36.8	49.7
日高村	469,036	467,936	437,436	421,686	31,600	46,250	7.2	11.0
津野町	22,663	22,663	18,587	17,587	4,076	5,076	21.9	28.9
四万十町	947,557	934,537	997,589	983,569	▲ 50,032	▲ 49,032	▲ 5.0	▲ 5.0
大月町	208,572	198,312	221,721	218,487	▲ 13,149	▲ 20,175	▲ 5.9	▲ 9.2
三原村	14,696	14,196	10,938	9,848	3,758	4,348	34.4	44.2
黒潮町	875,262	873,559	919,691	906,423	▲ 44,429	▲ 32,864	▲ 4.8	▲ 3.6
市計	10,106,205	9,729,932	9,622,749	9,371,545	483,456	358,387	5.0	3.8
町村計	6,269,684	6,151,687	6,649,108	6,494,540	▲ 379,424	▲ 342,853	▲ 5.7	▲ 5.3
市町村計	16,375,889	15,881,619	16,271,857	15,866,085	104,032	15,534	0.6	0.1

## 令和6年度末基金現在高の状況(市町村別)

(単位:千円)

市町村名	財政調整的基金		財政調整基金		減債基金		その他特定目的基金		合計	
	増減額		増減額		増減額		増減額		増減額	
高知市	9,419,949	▲ 593,101	6,690,659	413,768	2,729,290	▲ 1,006,869	4,731,804	▲ 800,937	14,151,753	▲ 1,394,038
室戸市	3,933,632	417,864	3,120,699	402,057	812,933	15,807	5,263,533	496,860	9,197,165	914,724
安芸市	4,064,196	191,396	1,292,875	46,895	2,771,321	144,501	4,007,539	67,055	8,071,735	258,451
南国市	3,098,680	▲ 622,440	1,795,205	▲ 695,701	1,303,475	73,261	1,537,556	▲ 70,333	4,636,236	▲ 692,773
土佐市	2,989,052	▲ 11,694	1,910,754	40,654	1,078,298	▲ 52,348	3,499,298	245,344	6,488,350	233,650
須崎市	2,689,754	▲ 70,298	1,032,824	778	1,656,930	▲ 71,076	6,856,843	1,237,903	9,546,597	1,167,605
宿毛市	3,361,068	536,127	2,244,398	1,389	1,116,670	534,738	3,942,869	148,820	7,303,937	684,947
土佐清水市	1,550,848	100,030	1,399,347	100,023	151,501	7	852,822	▲ 34,776	2,403,670	65,254
四万十市	3,268,869	▲ 395,778	1,666,134	53	1,602,735	▲ 395,831	2,811,337	▲ 219,629	6,080,206	▲ 615,407
香南市	5,396,062	▲ 613,094	3,093,124	▲ 653,444	2,302,938	40,350	6,107,201	43,779	11,503,263	▲ 569,315
香美市	5,195,993	▲ 399,972	4,172,168	▲ 432,759	1,023,825	32,787	6,111,676	5,319	11,307,669	▲ 394,653
東洋町	300,352	▲ 8,303	197,500	10,600	102,852	▲ 18,903	671,682	▲ 148,723	972,034	▲ 157,026
奈半利町	2,165,719	▲ 205,301	1,557,456	▲ 213,670	608,263	8,369	1,989,332	▲ 137,362	4,155,051	▲ 342,663
田野町	1,036,342	▲ 410,495	353,351	▲ 127,456	682,991	▲ 283,039	1,293,077	100,924	2,329,419	▲ 309,571
安田町	763,527	▲ 104,900	400,472	▲ 73,067	363,055	▲ 31,833	1,399,421	▲ 44,170	2,162,948	▲ 149,070
北川村	1,108,200	▲ 161,481	783,936	▲ 55,575	324,264	▲ 105,906	1,860,707	3,723	2,968,907	▲ 157,758
馬路村	548,389	▲ 39,035	267,142	▲ 39,653	281,247	618	1,625,108	123,082	2,173,497	84,047
芸西村	773,095	446	433,789	436	339,306	10	6,419,936	456,551	7,193,031	456,997
本山町	1,559,453	▲ 15,900	592,700	100	966,753	▲ 16,000	1,464,468	▲ 14,118	3,023,921	▲ 30,018
大豊町	3,437,021	▲ 458,088	501,479	▲ 257,239	2,935,542	▲ 200,849	4,661,913	754,291	8,098,934	296,203
土佐町	2,712,430	100,000	1,334,082	0	1,378,348	100,000	1,193,266	31,477	3,905,696	131,477
大川村	577,738	▲ 5,496	392,555	▲ 38,528	185,183	33,032	493,619	▲ 6,630	1,071,357	▲ 12,126
いの町	4,230,932	▲ 187,071	1,994,780	130,066	2,236,152	▲ 317,137	4,949,761	▲ 73,340	9,180,693	▲ 260,411
仁淀川町	2,223,330	124,786	1,036,691	140,117	1,186,639	▲ 15,331	3,000,079	▲ 63,256	5,223,409	61,530
中土佐町	2,458,521	▲ 27,900	1,747,049	3,724	711,472	▲ 31,624	2,255,995	▲ 143,202	4,714,516	▲ 171,102
佐川町	3,778,166	122,485	2,716,118	109,130	1,062,048	13,355	2,674,025	108,679	6,452,191	231,164
越知町	1,562,406	59,696	783,725	51,531	778,681	8,165	747,659	▲ 6,117	2,310,065	53,579
禰原町	1,773,165	▲ 168,556	895,483	▲ 183,296	877,682	14,740	5,820,603	▲ 382,109	7,593,768	▲ 550,665
日高村	1,207,618	140,346	635,430	84,212	572,188	56,134	1,154,415	▲ 67,567	2,362,033	72,779
津野町	5,858,489	92,239	4,057,805	6,562	1,800,684	85,677	3,706,893	▲ 277,730	9,565,382	▲ 185,491
四万十町	5,821,230	54,990	4,806,632	211,454	1,014,598	▲ 156,464	7,480,223	▲ 143,589	13,301,453	▲ 88,599
大月町	1,242,739	▲ 251,993	1,044,232	▲ 164,953	198,507	▲ 87,040	868,635	28,272	2,111,374	▲ 223,721
三原村	1,573,323	▲ 98,515	1,308,255	▲ 99,071	265,068	556	972,275	12,010	2,545,598	▲ 86,505
黒潮町	1,985,619	183,858	1,341,490	156,809	644,129	27,049	2,566,473	▲ 489,464	4,552,092	▲ 305,606
市計	44,968,103	▲ 1,460,960	28,418,187	▲ 776,287	16,549,916	▲ 684,673	45,722,478	1,119,405	90,690,581	▲ 341,555
町村計	48,697,804	▲ 1,264,188	29,182,152	▲ 347,767	19,515,652	▲ 916,421	59,269,565	▲ 378,368	107,967,369	▲ 1,642,556
市町村計	93,665,907	▲ 2,725,148	57,600,339	▲ 1,124,054	36,065,568	▲ 1,601,094	104,992,043	741,037	198,657,950	▲ 1,984,111

# 各種財政指標 ①

標準財政規模(単位:千円)

高知市	81,878,601
室戸市	5,818,710
安芸市	6,944,455
南国市	12,448,357
土佐市	8,021,294
須崎市	7,357,665
宿毛市	7,194,561
土佐清水市	5,652,126
四万十市	12,576,490
香南市	11,191,786
香美市	10,469,333
東洋町	1,928,088
奈半利町	1,858,269
田野町	1,566,610
安田町	1,706,320
北川村	1,333,913
馬路村	1,103,769
芸西村	2,035,744
本山町	2,726,277
大豊町	3,791,342
土佐町	2,795,839
大川村	768,607
いの町	8,456,036
仁淀川町	4,447,967
中土佐町	4,007,635
佐川町	4,398,082
越知町	3,050,674
梶原町	3,192,751
日高村	2,422,068
津野町	3,993,947
四万十町	8,896,494
大月町	3,004,753
三原村	1,419,328
黒潮町	5,257,973

財政力指数(3か年平均)

1	高知市	0.63
2	南国市	0.59
3	須崎市	0.41
4	土佐市	0.38
5	宿毛市	0.36
6	四万十市	0.35
7	いの町	0.35
8	香南市	0.34
9	香美市	0.32
10	佐川町	0.32
11	安芸市	0.31
12	日高村	0.27
13	土佐清水市	0.24
14	芸西村	0.23
15	四万十町	0.23
16	室戸市	0.22
17	土佐町	0.20
18	黒潮町	0.20
19	田野町	0.19
20	北川村	0.19
21	越知町	0.19
22	大豊町	0.18
23	仁淀川町	0.18
24	大月町	0.18
25	奈半利町	0.17
26	中土佐町	0.17
27	馬路村	0.16
28	本山町	0.16
29	津野町	0.16
30	安田町	0.15
31	梶原町	0.14
32	大川村	0.13
33	三原村	0.12
34	東洋町	0.11

全0.49

県0.25

経常収支比率

1	大豊町	77.6
2	津野町	78.6
3	仁淀川町	83.2
4	土佐町	83.5
5	日高村	87.2
6	芸西村	88.4
7	南国市	88.6
8	安芸市	89.4
9	宿毛市	89.6
10	土佐清水市	89.6
11	四万十市	90.0
12	土佐市	90.2
13	大月町	91.4
14	田野町	91.5
15	いの町	91.8
16	本山町	92.2
17	中土佐町	92.3
18	東洋町	92.5
19	馬路村	92.5
20	佐川町	93.2
21	三原村	93.5
22	北川村	93.7
23	梶原町	93.8
24	黒潮町	93.8
25	越知町	93.9
26	須崎市	95.2
27	四万十町	96.1
28	室戸市	96.3
29	奈半利町	96.5
30	香南市	96.6
31	安田町	97.6
32	香美市	98.8
33	大川村	99.3
34	高知市	99.5

全93.8

県94.3

地方債現在高比率

1	芸西村	101.3
2	仁淀川町	108.2
3	香美市	135.3
4	大豊町	144.7
5	土佐町	149.3
6	津野町	150.1
7	香南市	158.5
8	佐川町	166.2
9	大月町	171.5
10	越知町	176.1
11	三原村	176.9
12	北川村	178.5
13	黒潮町	182.1
14	いの町	188.0
15	南国市	194.4
16	日高村	205.4
17	四万十町	206.2
18	東洋町	212.3
19	土佐清水市	217.0
20	田野町	223.1
21	土佐市	227.0
22	奈半利町	227.7
23	馬路村	228.7
24	本山町	234.9
25	須崎市	236.2
26	室戸市	240.9
27	安田町	241.2
28	四万十市	241.3
29	高知市	242.9
30	梶原町	257.7
31	大川村	285.8
32	宿毛市	300.7
33	安芸市	315.8
34	中土佐町	320.9

県218.7

積立金現在高比率

1	芸西村	353.3
2	津野町	239.5
3	梶原町	237.8
4	奈半利町	223.6
5	北川村	222.7
6	大豊町	213.6
7	馬路村	196.9
8	三原村	179.4
9	室戸市	158.1
10	四万十町	149.5
11	田野町	148.7
12	佐川町	146.7
13	土佐町	139.7
14	大川村	139.4
15	須崎市	129.8
16	安田町	126.8
17	中土佐町	117.6
18	仁淀川町	117.4
19	安芸市	116.2
20	本山町	110.9
21	いの町	108.6
22	香美市	108.0
23	香南市	102.8
24	宿毛市	101.5
25	日高村	97.5
26	黒潮町	86.6
27	土佐市	80.9
28	越知町	75.7
29	大月町	70.3
30	東洋町	50.4
31	四万十市	48.3
32	土佐清水市	42.5
33	南国市	37.2
34	高知市	17.3

県81.5

(注1) 県: 県内市町村平均、全: 全国平均(いずれも財政力指数は単純平均、その他の指数は加重平均)

(注2) 実質赤字比率、連結実質赤字比率、実質公債費比率及び将来負担比率は「地方公共団体の財政の健全化に関する法律(平成19年6月22日法律第94号)」に基づき算定されたものである。

## 各種財政指標 ②

実質公債費比率  
(3か年平均)

1	津野町	▲ 7.4
2	仁淀川町	▲ 2.3
3	北川村	▲ 0.1
4	大豊町	4.2
5	香南市	5.1
6	奈半利町	5.2
7	安芸市	5.5
8	梶原町	6.3
9	田野町	6.5
10	佐川町	6.9
11	四万十町	7.1
12	土佐町	7.7
13	香美市	8.0
14	芸西村	8.0
15	安田町	8.8
16	いの町	8.9
17	馬路村	9.1
18	室戸市	9.2
19	日高村	9.3
20	南国市	9.6
21	大月町	9.6
22	本山町	10.2
23	越知町	10.3
24	宿毛市	10.5
25	四万十市	10.9
26	土佐市	12.1
27	須崎市	12.4
28	東洋町	12.5
29	高知市	12.6
30	大川村	12.9
31	黒潮町	13.0
32	三原村	13.8
33	中土佐町	14.0
34	土佐清水市	16.2

全5.6

県10.0

実質赤字比率

1	芸西村	▲ 15.8
2	大川村	▲ 9.3
3	仁淀川町	▲ 8.6
4	室戸市	▲ 8.4
5	大月町	▲ 8.2
6	馬路村	▲ 7.6
7	須崎市	▲ 7.2
8	黒潮町	▲ 7.1
9	安芸市	▲ 5.9
10	中土佐町	▲ 5.4
11	宿毛市	▲ 4.7
12	土佐清水市	▲ 4.3
13	田野町	▲ 4.1
14	佐川町	▲ 4.0
15	安田町	▲ 3.7
16	三原村	▲ 3.6
17	東洋町	▲ 3.3
18	いの町	▲ 3.1
19	本山町	▲ 3.0
20	大豊町	▲ 3.0
21	南国市	▲ 2.7
22	四万十町	▲ 2.4
23	越知町	▲ 2.0
24	奈半利町	▲ 2.0
25	北川村	▲ 1.6
26	梶原町	▲ 1.5
27	日高村	▲ 1.3
28	四万十市	▲ 1.0
29	香美市	▲ 1.0
30	津野町	▲ 0.9
31	土佐市	▲ 0.8
32	高知市	▲ 0.7
33	土佐町	▲ 0.6
34	香南市	▲ 0.4

県▲2.6

連結実質赤字比率

1	土佐市	▲ 62.6
2	大月町	▲ 35.0
3	佐川町	▲ 31.3
4	芸西村	▲ 27.8
5	須崎市	▲ 20.5
6	宿毛市	▲ 20.5
7	安芸市	▲ 19.2
8	香美市	▲ 18.1
9	室戸市	▲ 16.7
10	黒潮町	▲ 16.3
11	土佐清水市	▲ 14.6
12	高知市	▲ 13.8
13	仁淀川町	▲ 13.0
14	いの町	▲ 12.9
15	南国市	▲ 12.4
16	大川村	▲ 12.3
17	越知町	▲ 12.3
18	梶原町	▲ 11.6
19	三原村	▲ 11.5
20	田野町	▲ 11.1
21	中土佐町	▲ 10.7
22	本山町	▲ 10.6
23	東洋町	▲ 9.8
24	大豊町	▲ 9.1
25	奈半利町	▲ 8.3
26	四万十町	▲ 8.3
27	馬路村	▲ 8.1
28	香南市	▲ 7.4
29	北川村	▲ 7.1
30	土佐町	▲ 6.5
31	日高村	▲ 6.5
32	安田町	▲ 6.1
33	四万十市	▲ 4.9
34	津野町	▲ 3.5

県▲15.2

将来負担比率

1	北川村	▲ 289.0
2	津野町	▲ 287.8
3	梶原町	▲ 250.7
4	大豊町	▲ 234.0
5	芸西村	▲ 222.5
6	馬路村	▲ 142.3
7	三原村	▲ 133.8
8	室戸市	▲ 96.1
9	佐川町	▲ 94.5
10	田野町	▲ 89.1
11	仁淀川町	▲ 86.1
12	土佐町	▲ 82.3
13	四万十町	▲ 76.6
14	香美市	▲ 57.9
15	奈半利町	▲ 45.4
16	香南市	▲ 42.0
17	須崎市	▲ 41.7
18	大川村	▲ 40.4
19	黒潮町	▲ 35.6
20	いの町	▲ 27.4
21	中土佐町	▲ 7.6
22	安田町	▲ 2.8
23	越知町	1.6
24	大月町	12.5
25	土佐清水市	18.9
26	東洋町	29.9
27	日高村	30.5
28	本山町	34.1
29	安芸市	35.7
30	宿毛市	44.3
31	土佐市	55.4
32	南国市	85.8
33	四万十市	106.5
34	高知市	150.6

全6.3

県33.9