

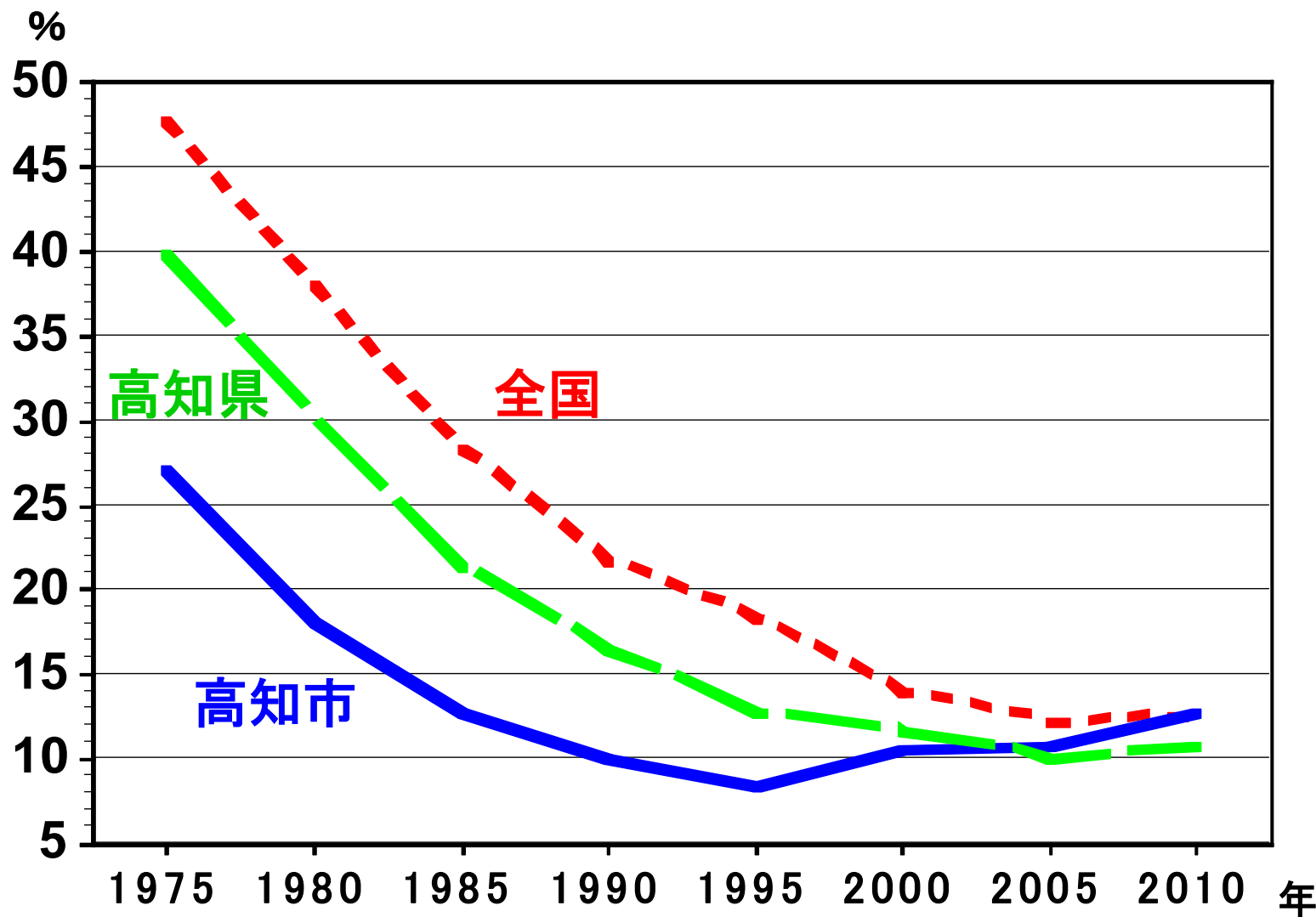
高知市の在宅医療の現状と課題

平成26年1月19日

在宅医療事例報告会

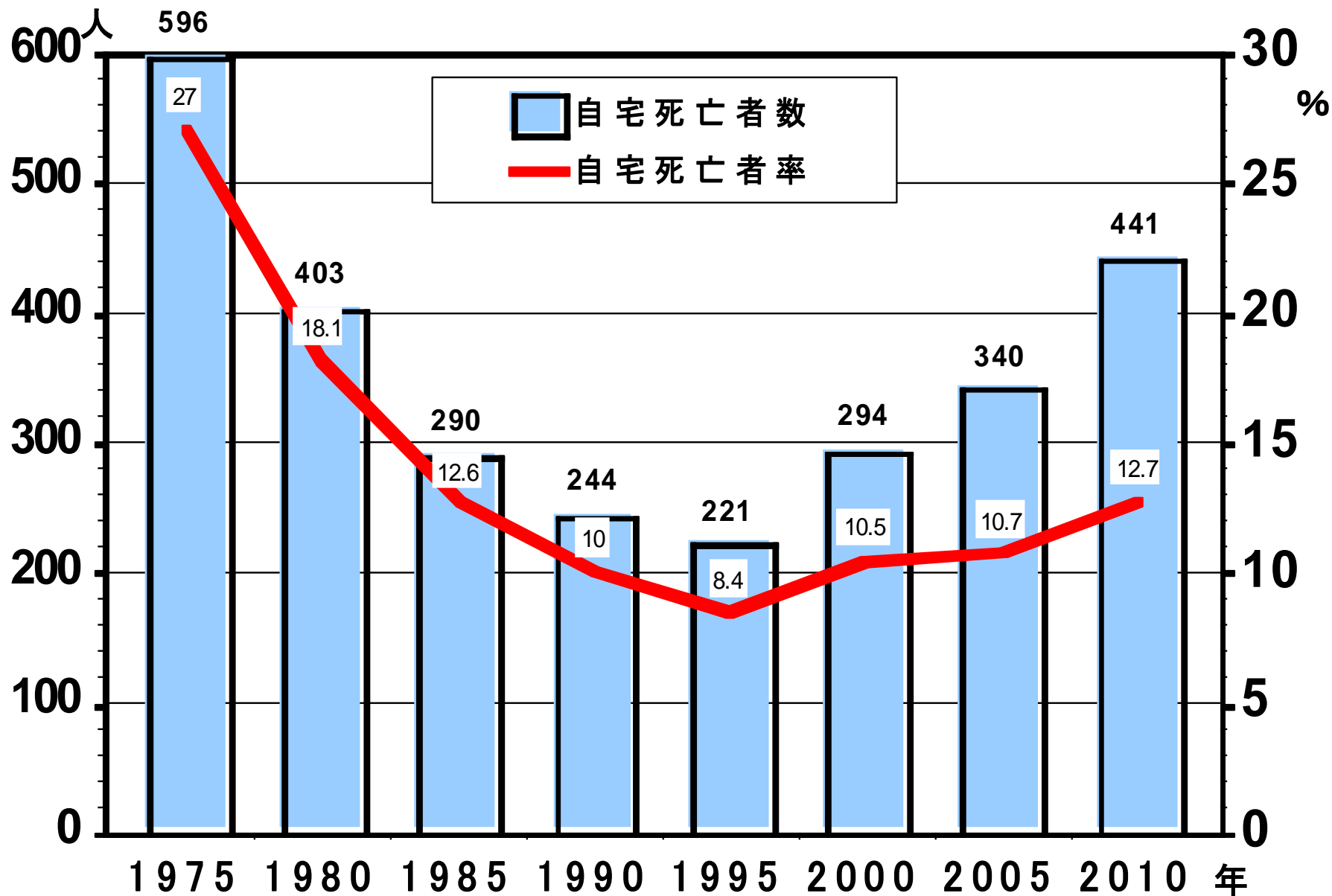
高知市保健所 堀川俊一

死亡者中自宅死亡者の割合



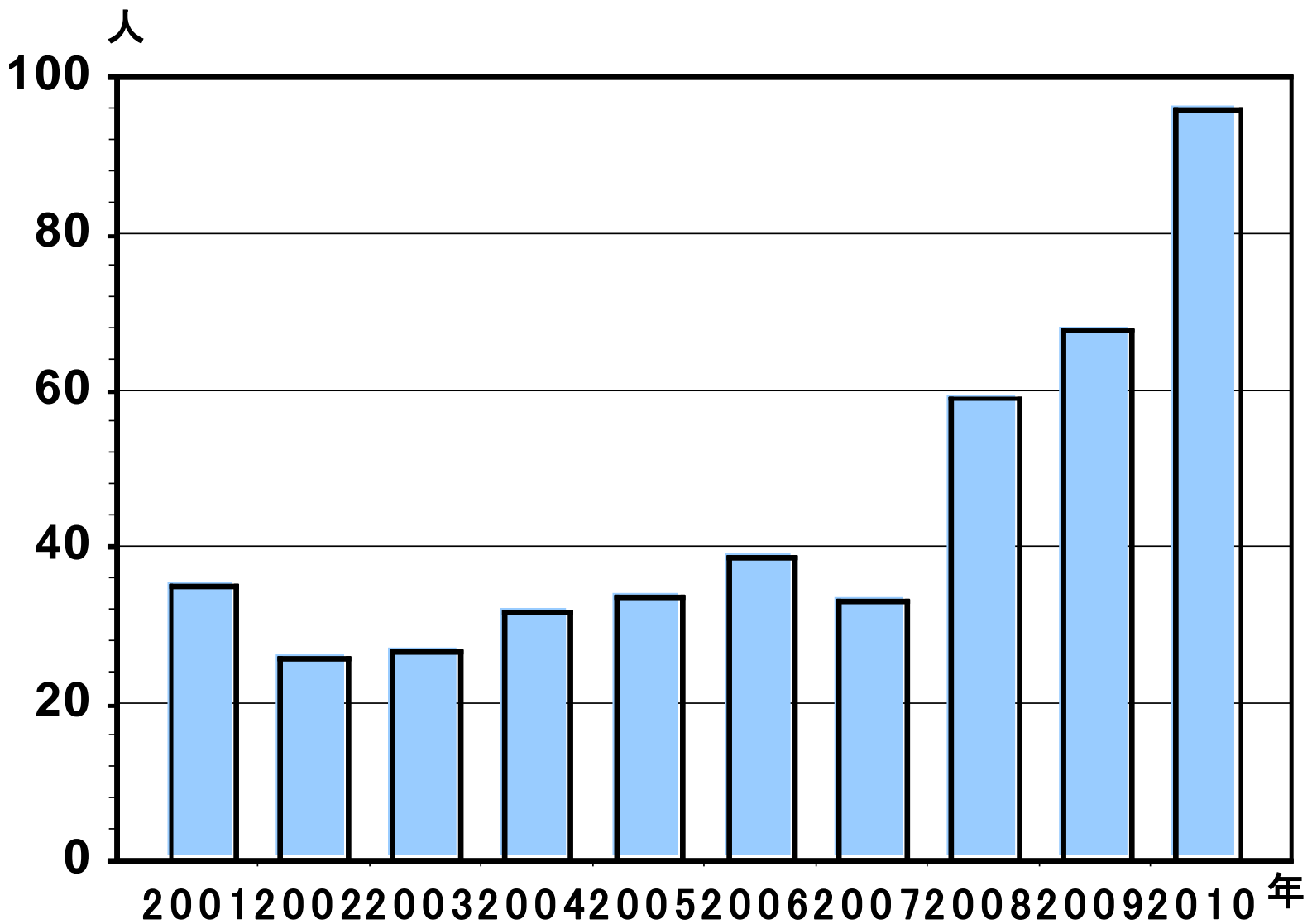
人口動態統計より

高知市の自宅死亡者数と自宅死亡者率



人口動態統計より

死因が悪性新生物(がん)の自宅死亡者数(高知市)



人口動態統計より

平成24年高知県在宅医療アンケート調査

■ 調査対象 県内の診療所477

回答415、回答率87.0%

■ 分析対象 高知市内で平成24年3月に訪問診療を実施したと答えた29診療所の患者608人及び平成23度中の自宅看取り者83人

■ 四国厚生支局への届出状況

在宅療養支援診療所 10

在宅時医学総合管理料 6

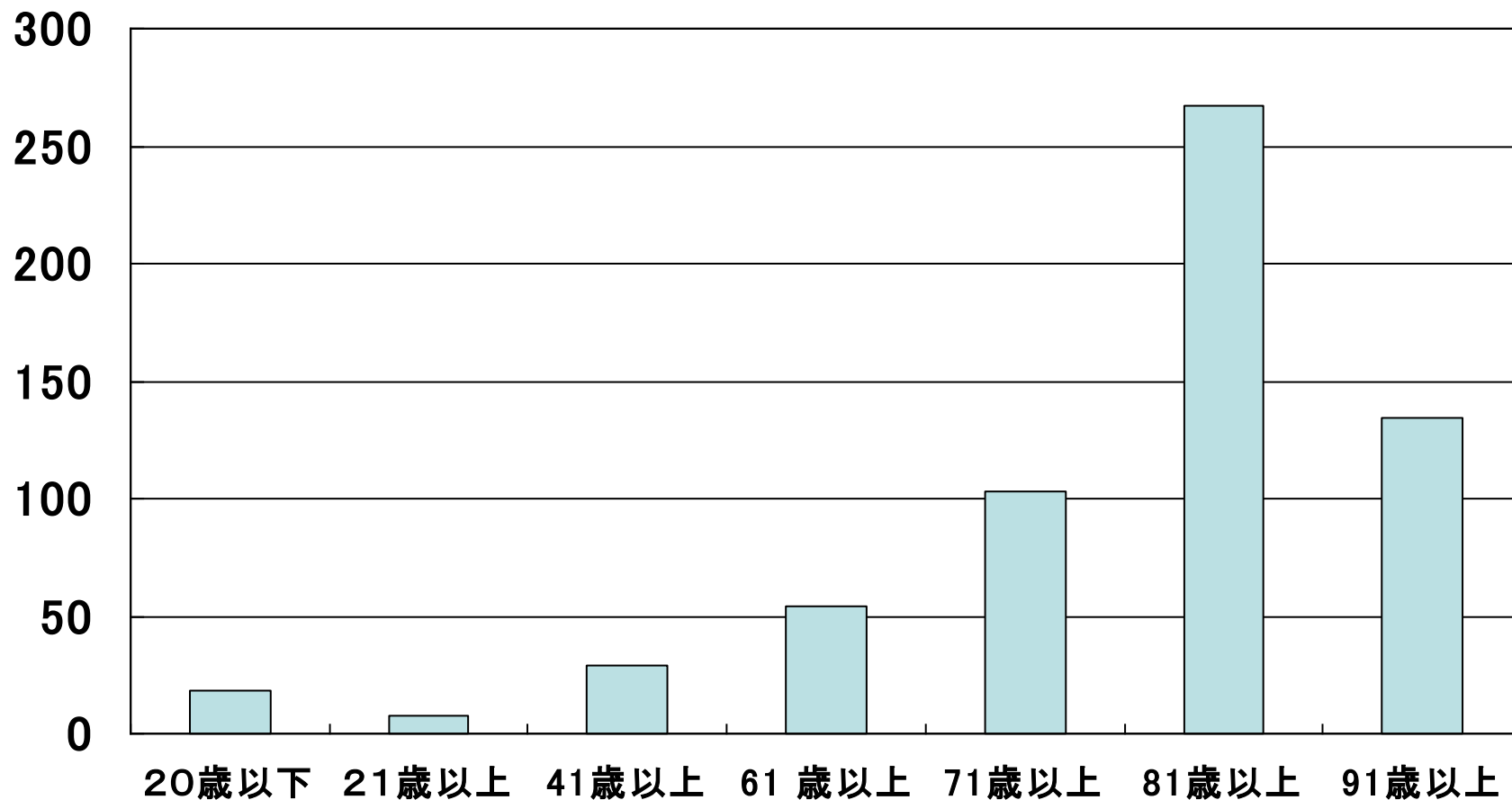
その他 13

病態別対応可能の診療所数

	在宅療養支援診療所	在宅時医学総合管理料	その他
診療所数	10	6	13
神経疾患	8	4	3
がんターミナル	6	3	2
人工呼吸器	5	3	2
精神疾患	3	1	0
小児難病	2	0	0

集計対象：平成24年3月に訪問診療を行った高知市内診療所
(高知県在宅医療アンケート調査より)

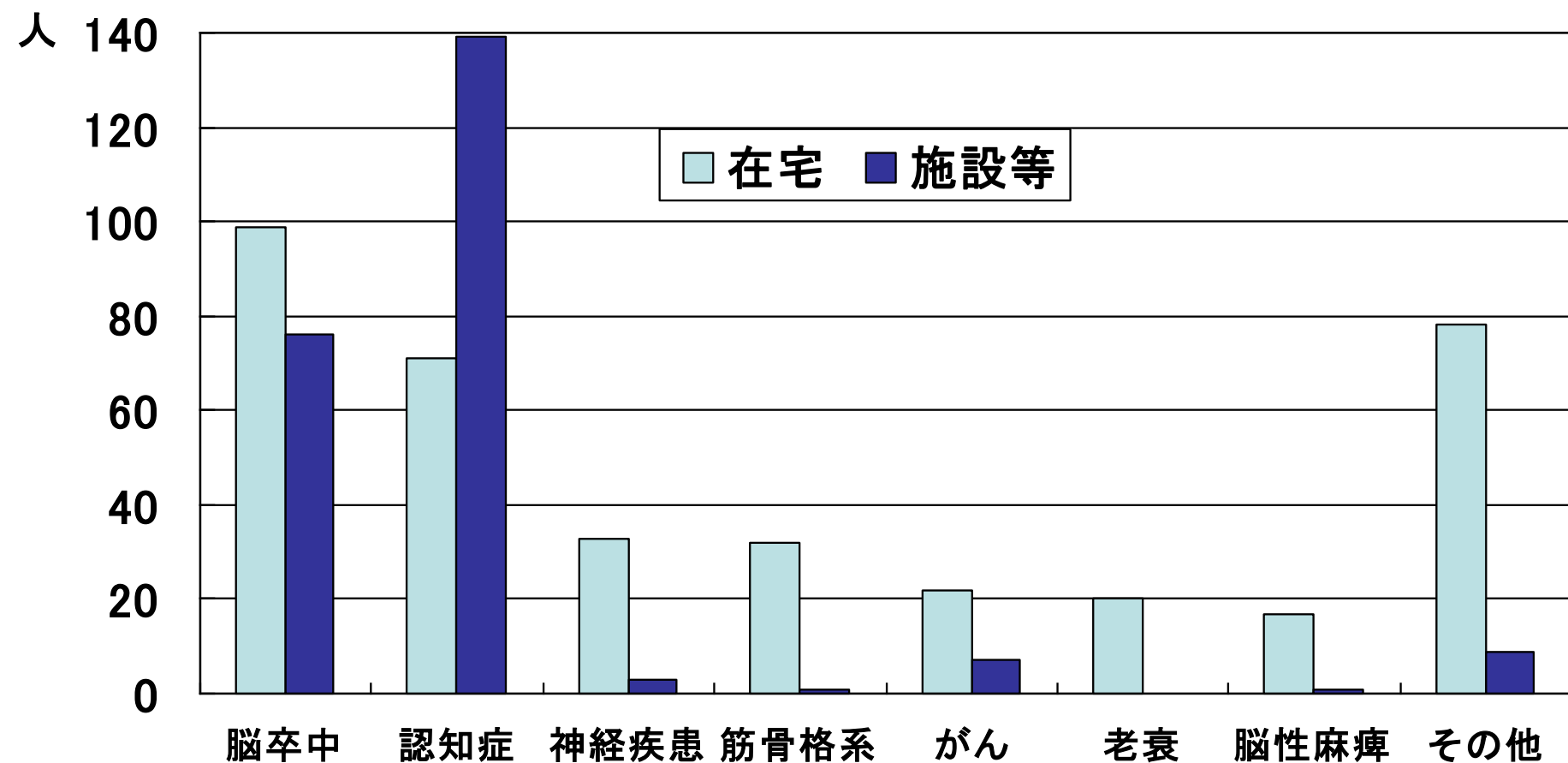
年齢階級別訪問診療受療者数



訪問診療受療者の3分の2が80歳以上

集計対象：平成24年3月に訪問診療を行った高知市内診療所
(高知県在宅医療アンケート調査より)

居住場所別疾患別訪問診療数



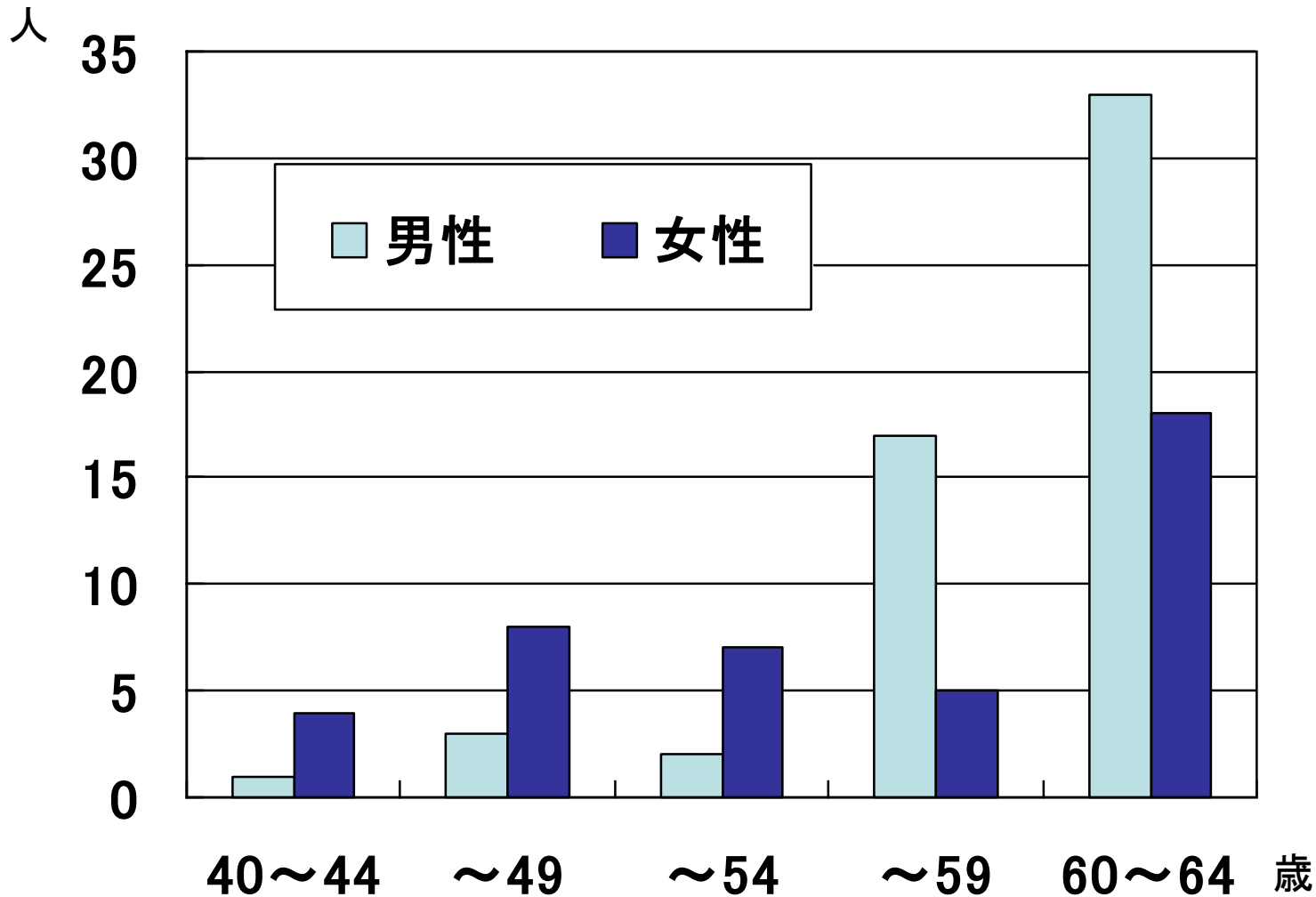
施設等(同一建物居住者)では6割が認知症

集計対象:平成24年3月に訪問診療を行った高知市内診療所
(高知県在宅医療アンケート調査より)

2号被保険者(がん末期)調査

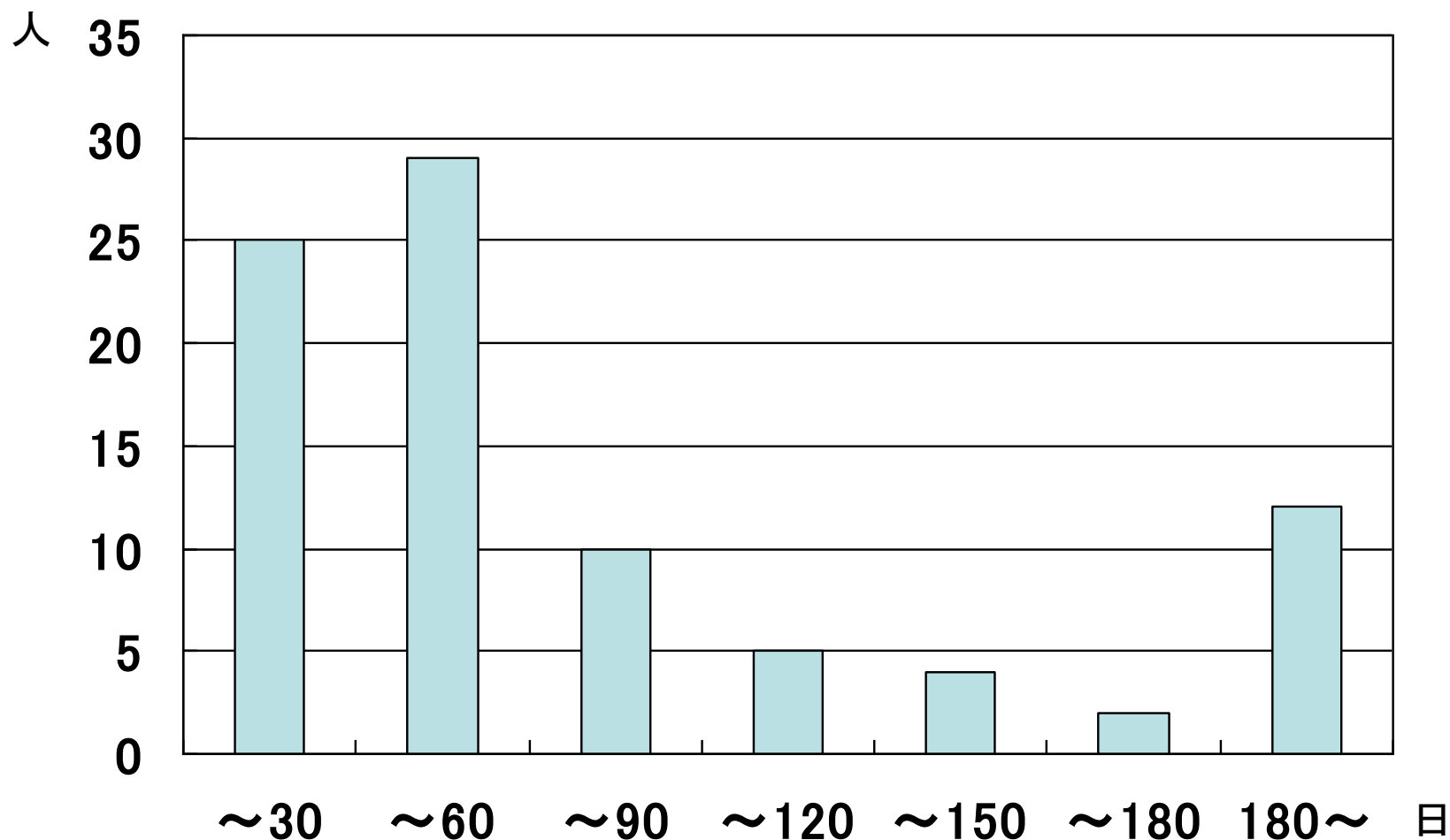
- 対象 平成23年4月以降に末期がんで介護保険の認定申請をし、平成25年12月までに認定された、または認定以前に申請を取り下げた2号被保険者(40歳から64歳)98名(男性56名、女性42名)
- 申請を取り下げた者 11名
 - 内申請後14日以内の死亡者7名

性年齢階級別申請者数



申請者の5割が60歳以上
54歳までは女性が多い
55歳以上は男性が多い

申請から死亡までの日数

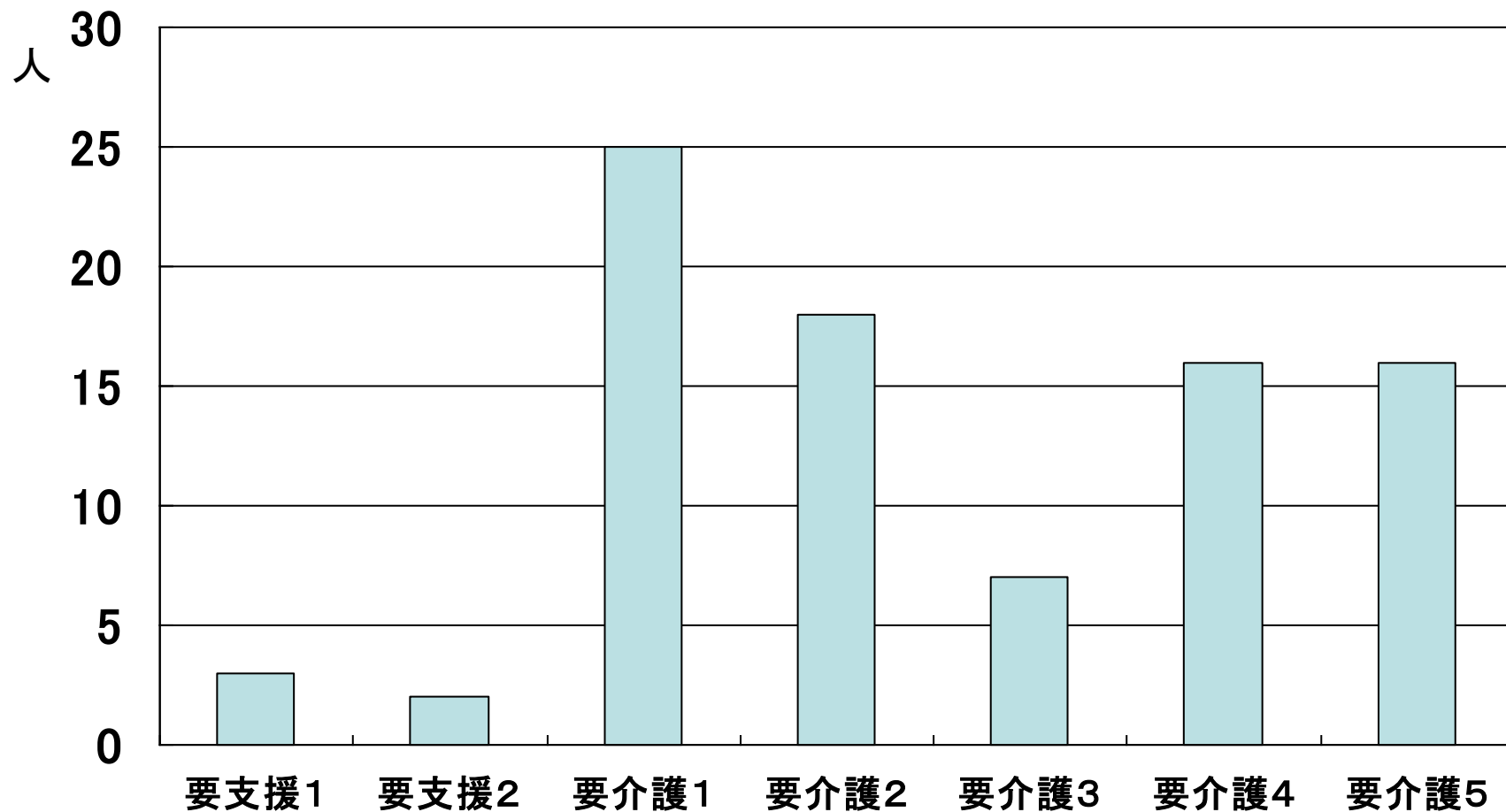


申請から死亡までの中央値50日

申請者の3分の2が申請後3ヶ月以内に死亡

調査時生存していた11名中6ヶ月以上生存者は6名

介護度別認定者数



まとめ

- 高知市の自宅死亡者率はほぼ全国並で増加傾向にある。
- 訪問診療を行う診療所は30カ所以上あるが、多くは少数の診療所が行っている。
- 病態(小児難病、精神疾患等)によっては対応できる診療所が少ない。
- 今後在宅医療をすすめていくためには、医療(入院、在宅)・介護・福祉の連携の強化が必要。