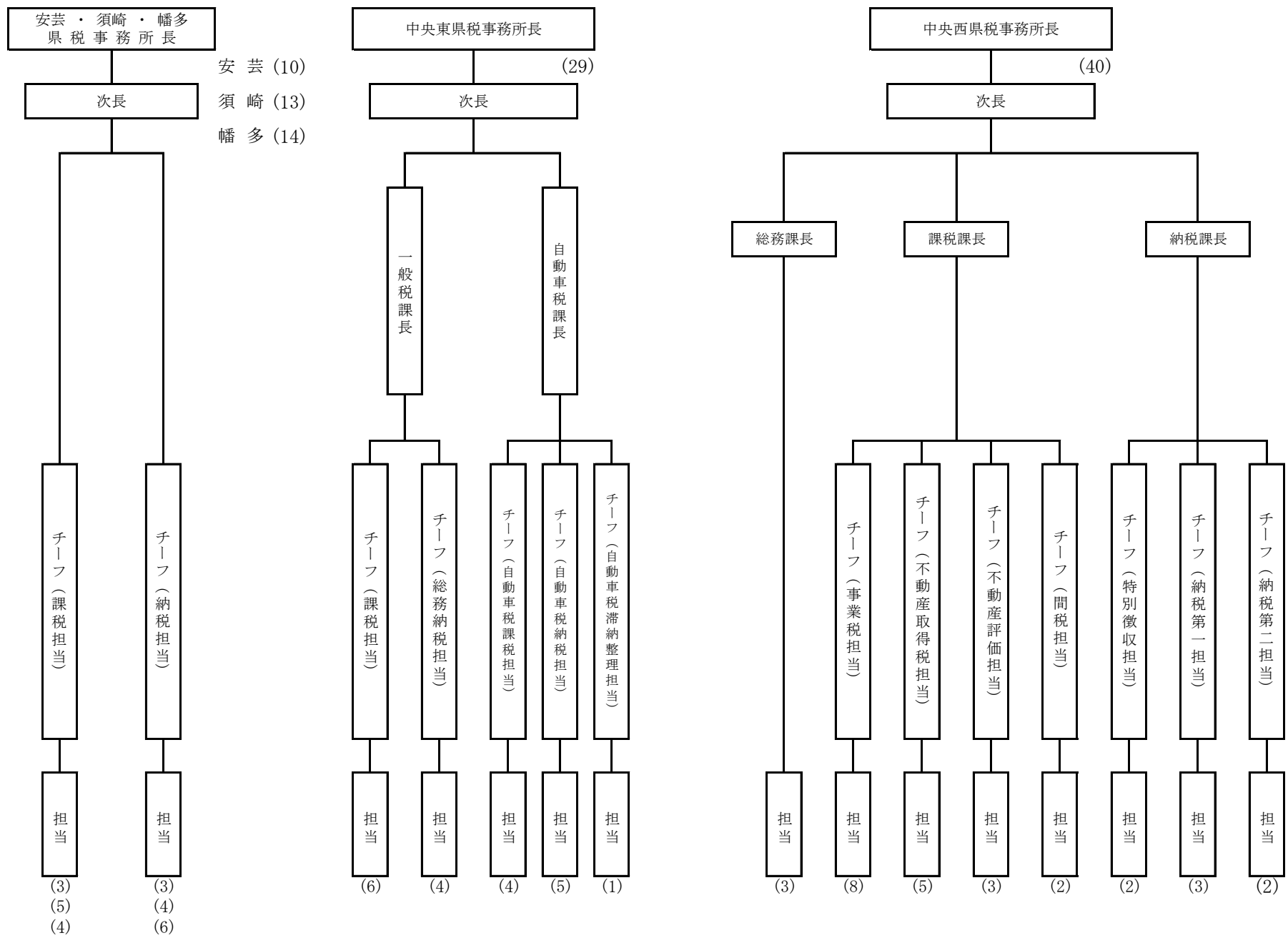
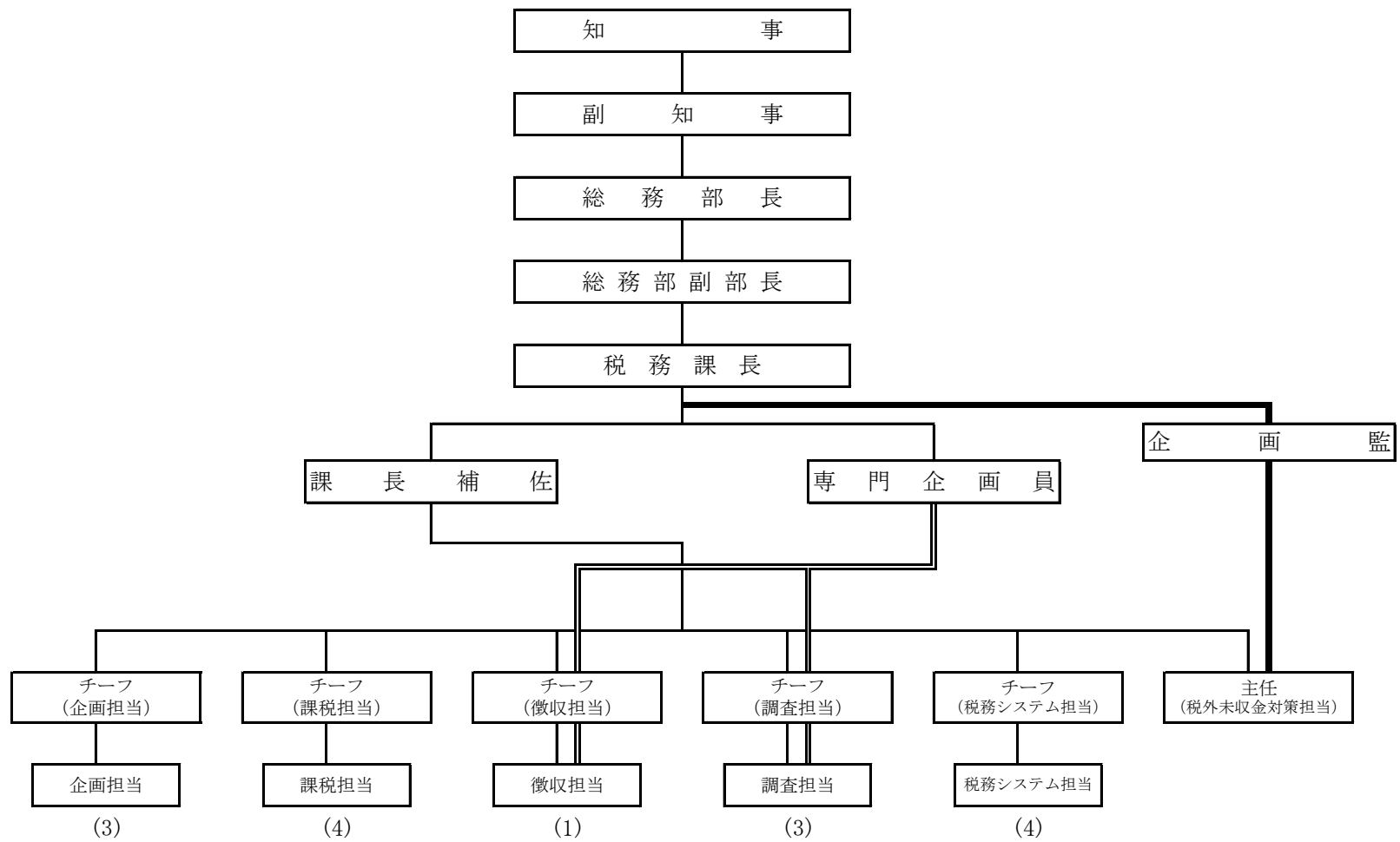


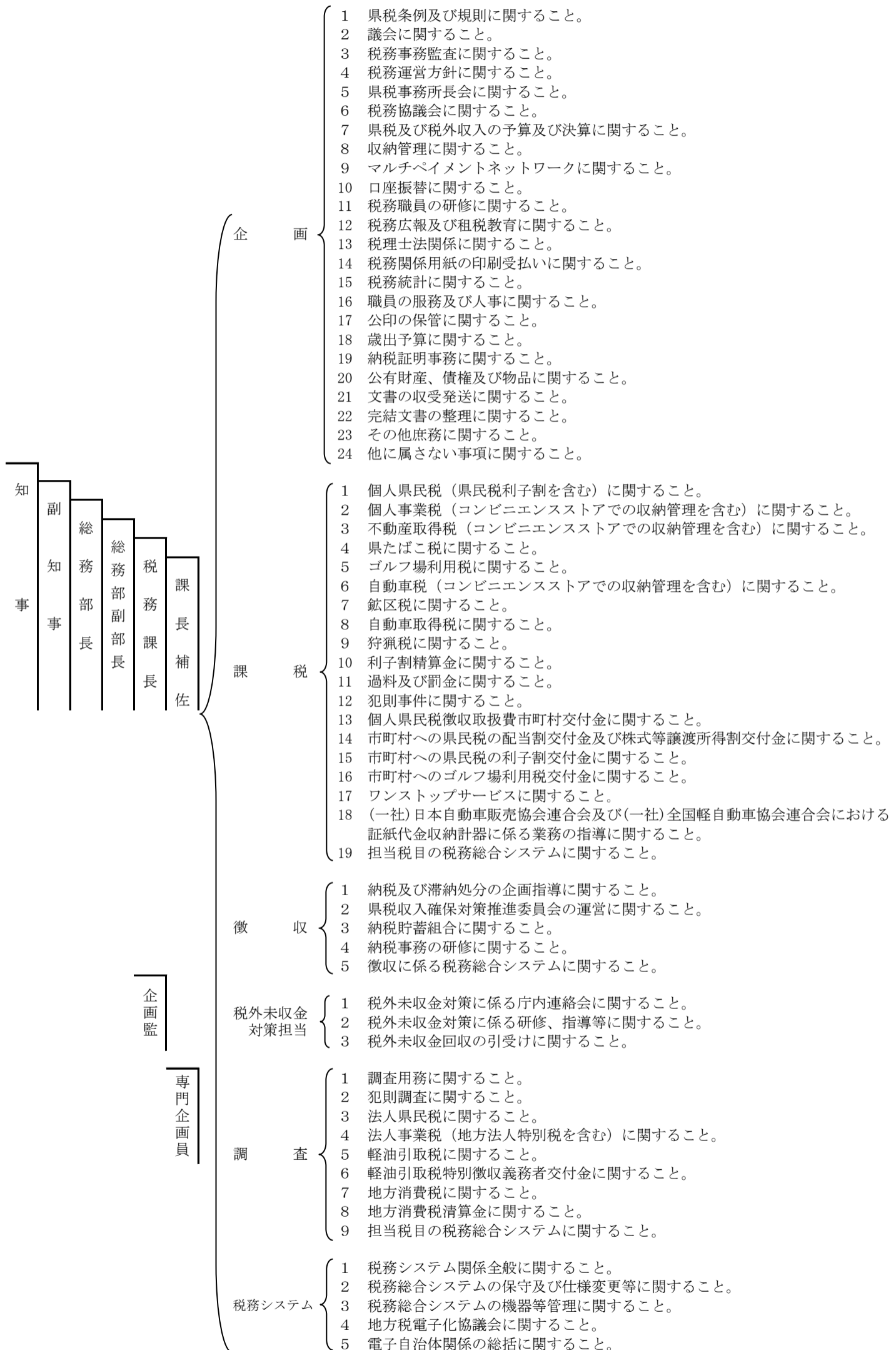
1 税務機構

(1) 税務機構図 (H28. 10. 1現在)

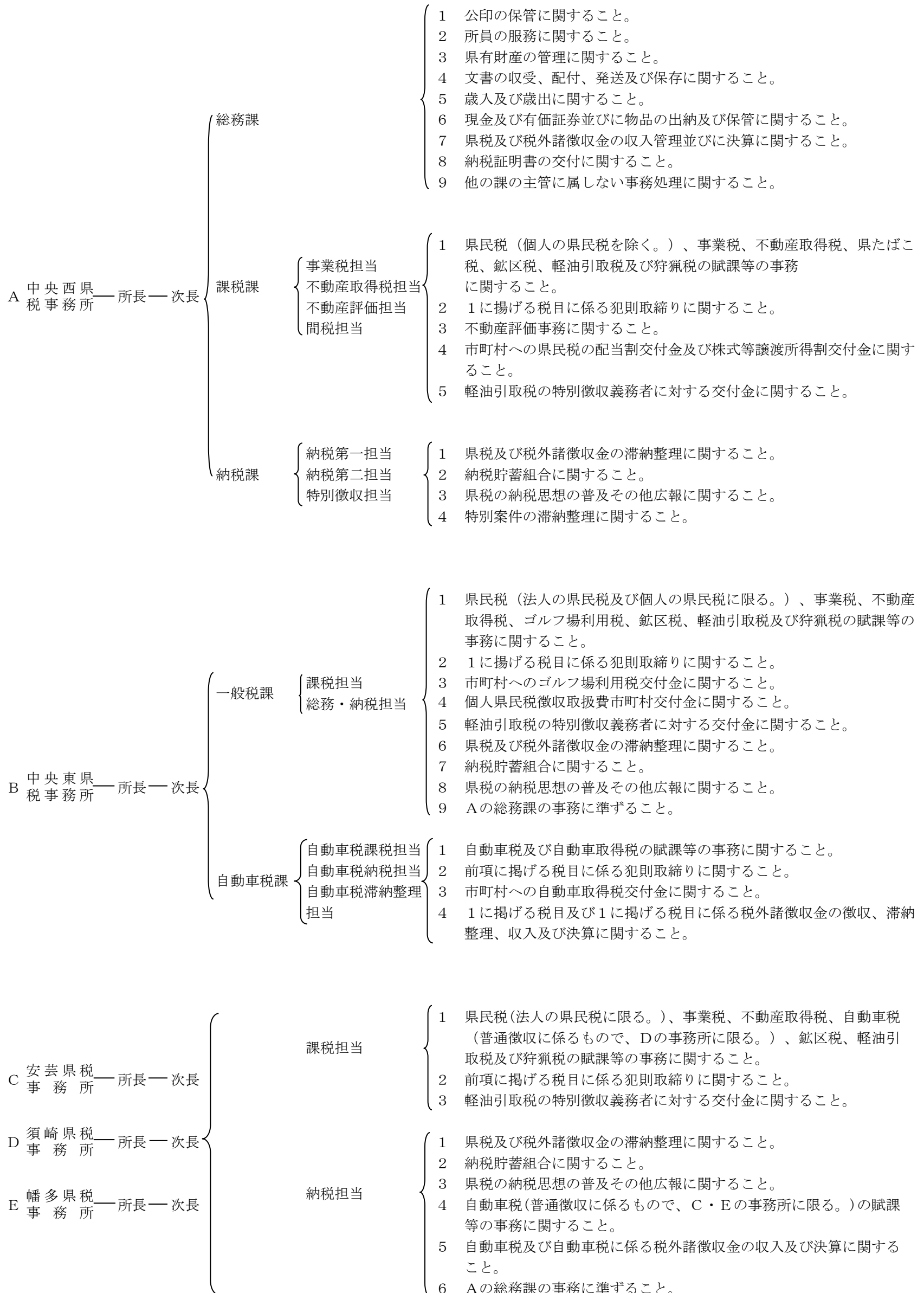


(※ 人数からは短時間再任用を除く)

(2) 本庁 (H28. 10. 1 現在)



(3) 出先機関 (H28. 10. 1 現在)



2 県税事務所所在地及び管轄区域一覧表

事務所名	所在地 (TEL)	取扱店	管轄 市町村名
安芸県税事務所	〒784 - 0001 安芸市矢ノ丸1丁目4-36 0887-34-1161	株式会社四国銀行 安芸支店	室戸市 安芸市 安芸郡 〔東洋町、奈半利町、田野町、 安田町、北川村、馬路村、 芸西村〕
中央東県税事務所	〒781-5103 高知市大津乙1820-1 088-866-8500 866-8510(自動車税)	株式会社四国銀行 大津支店	高知市 〔池、仁井田、種崎、十津1～ 6丁目、吸江、五台山、屋頭、 高須、葛島1～4丁目、高須 新町1～4丁目、高須本町、 高須新木、高須1～3丁目、 高須東町、高須大島、高須 大谷、高須絶海、高須西町、 高須砂地、大津甲、大津乙、 介良甲、介良乙、介良丙、 介良、潮見台1～3丁目〕 南国市 香南市 香美市 長岡郡 土佐郡 〔本山町、大豊町〕 〔土佐町、大川村〕
中央西県税事務所	〒780 - 0850 高知市丸ノ内1丁目7-52 088-821-4651 821-4652 821-4952	株式会社四国銀行 県庁支店	高知市 〔中央東県税事務所の管轄区域 を除く。〕 土佐市 吾川郡 高岡郡 〔いの町、仁淀川町〕 〔佐川町、越知町、日高村〕
須崎県税事務所	〒785-0013 須崎市西古市町1-24 0889-42-2366 42-2367 42-2368	株式会社四国銀行 須崎支店	須崎市 高岡郡 〔中土佐町、禰原町、津野町、 四万十町〕
幡多県税事務所	〒787-0028 四万十市中村山手通19 0880 - 35-5972	株式会社四国銀行 中村支店	宿毛市 土佐清水市 四万十市 幡多郡 〔大月町、三原村、黒潮町〕

(注) 管轄区域の市町村名については平成28年10月1日現在であり、面積については国土交通省国土地理院「平成27年全国都道府県市町村別面積調(平成27年10月1日現在)」による。(ただし、地域別の面積が不明なため、高知市の面積は県税事務所ごとの区域の面積からは除く。)

また、人口については、平成28年10月1日現在の高知県推計人口調査による。(ただし、高知市については、平成28年10月1日現在の「高知市の統計(町別人口)」による。)

事務所名	管轄区				面積	人口
	市	町	村	計		
安芸県税事務所	2	4	3	9	1,128.52 km ²	47,428 人
中央東県税事務所	4	3	1	8	1,546.32	170,656
中央西県税事務所	2	4	1	7	1,153.06	361,167
須崎県税事務所	1	4	0	5	1,405.32	55,216
幡多県税事務所	3	2	1	6	1,561.72	85,526
合計	11	17	6	34	7,103.93	719,993

3 税務職員現員調

(H28. 10. 1現在)

所属名	事務職員			備考
	男	女	計	
安芸県税事務所	7	3	10	
中央東県税事務所	19	10	29	
中央西県税事務所	21	19	40	
須崎県税事務所	10	3	13	
幡多県税事務所	7	7	14	
小計	64	42	106	
税務課	16	9	25	
合計	80	51	131	