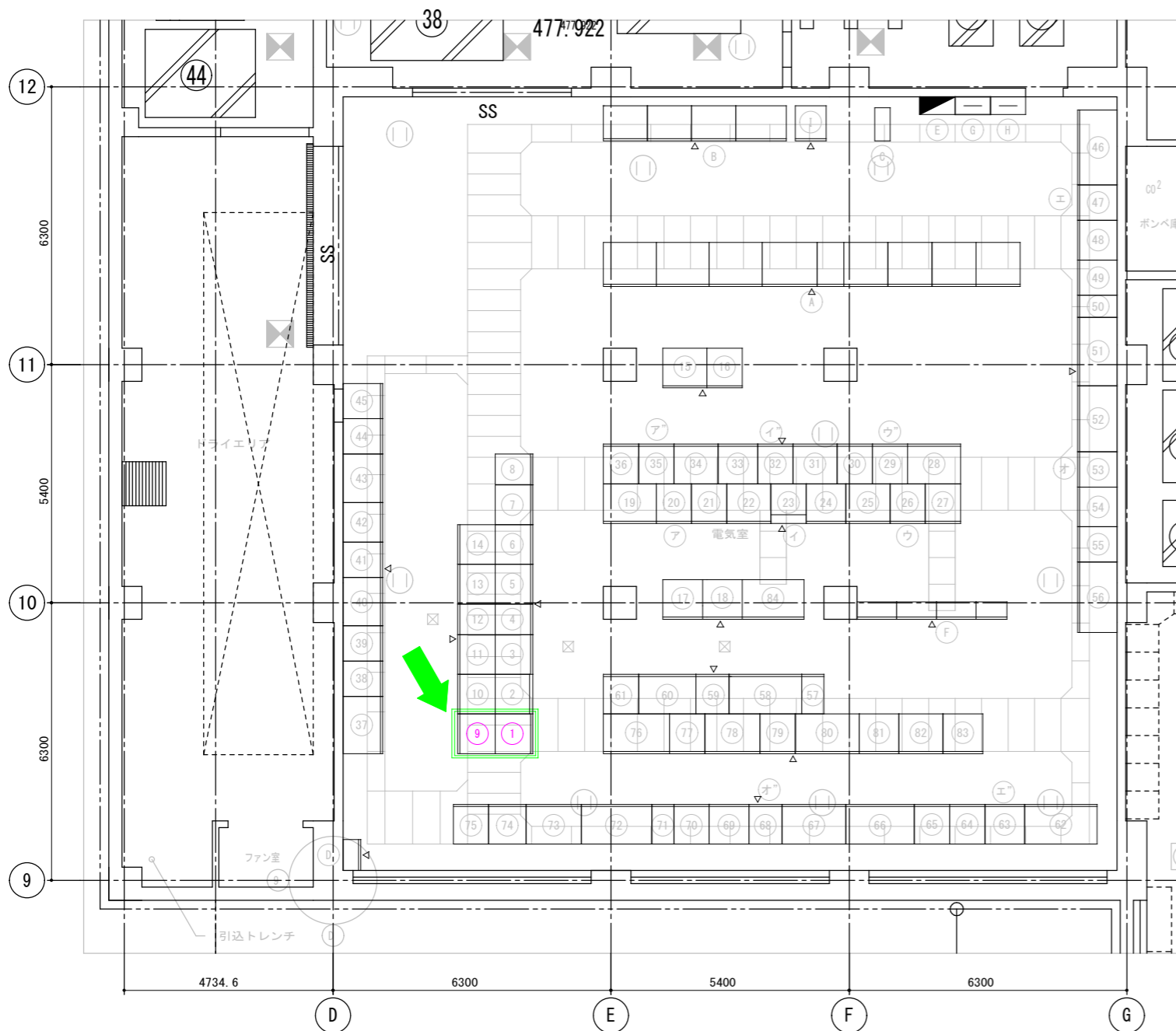


※E

6&V CVT100 (FEP-P130) × 2
(FEP-P130)
CVS. 5 ~2C×2 (FEP50) (SOG1) (SOG2)
CVV-S2 3C (FEP30)
CVV-S2 3C (FEP30)

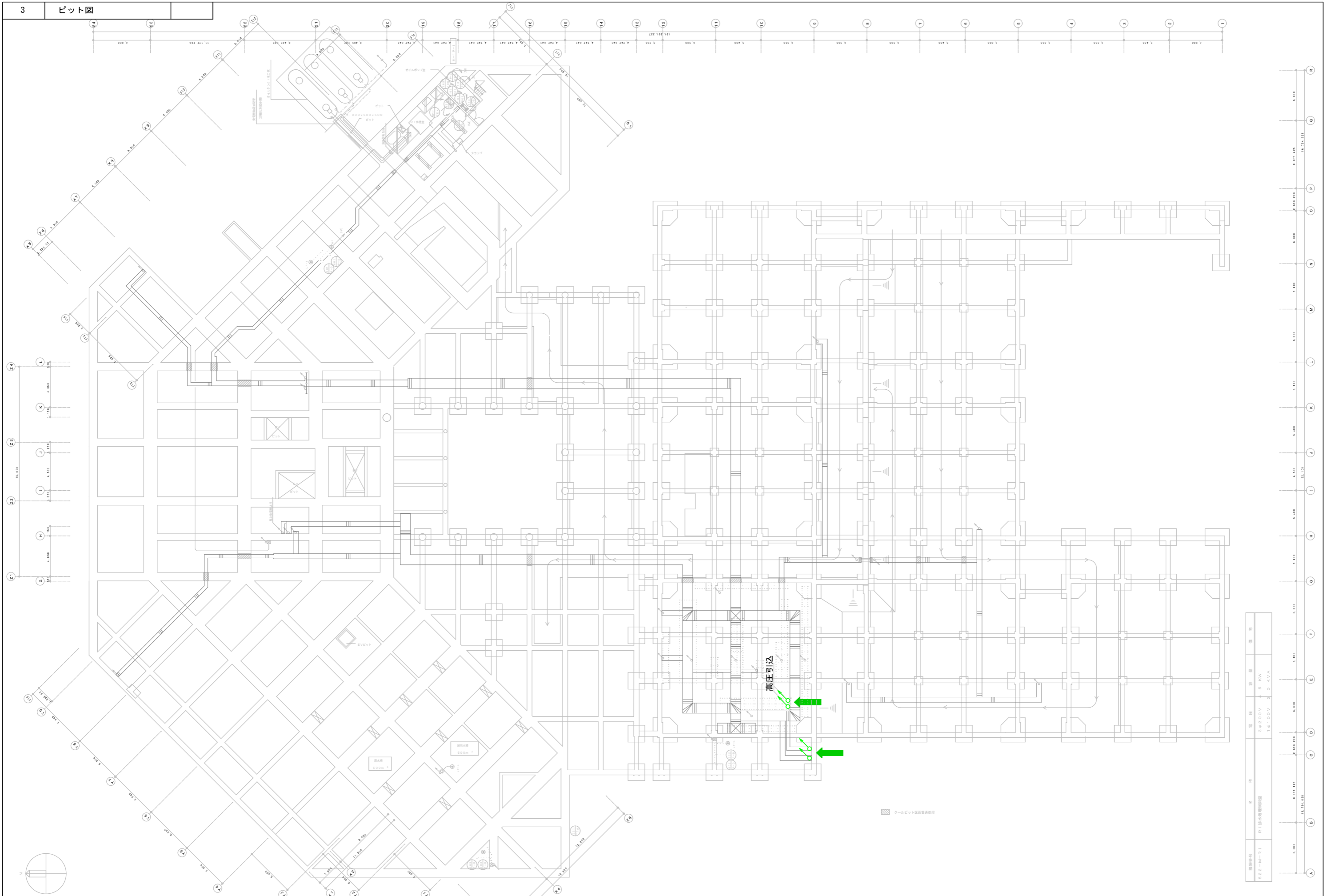
- (高圧用) 1200 × 1200 (中筒型)
- (低圧用) 1000 × 1000 (中筒型)
- (電圧用) 900 × 900 (中筒型)
- (内灯用) 600 × 600 (中筒型)



機器リスト

No.	機器番号	機器名称	備考	No.	機器番号	機器名称	備考
1	1H	1号線MOF盤		48	48L	No.3系 動力低圧盤1-2	
2	2H	1号線受電盤		49	49L1	No.3系 動力低圧盤1-3	
3	3H	No.1 母線連絡・補機盤	改造	50	49L2	No.3系 動力低圧盤1-4	
4	4H	No.1 発電機連絡盤	改造	51	501L	No.3系 コンデンサ盤1	
5	5H	No.1 配電線盤		52	52T	No.3系 動力変圧器盤2	3φ 200V 500kVA
6	6H	No.2 配電線盤		53	53L	No.3系 動力低圧盤2-1	オ → オ"
7	7H	No.3 配電線盤		54	54L	No.3系 動力低圧盤2-2	
8	8H	コンデンサ主幹盤		55	55T	No.3系 動力低圧盤2-3	
9	9H	2号線MOF盤		56	567L	No.3系 コンデンサ盤2	
10	10H	2号線受電盤		57	62L	No.6系 引込盤	
11	11H	No.2 母線連絡・補機盤		58	58T	No.6系 動力変圧器盤1	3φ 200V 500kVA
12	12H	No.2 発電機連絡盤	改造	59	59L	No.6系 動力低圧盤1	
13	13H	No.4 配電線盤		60	60T	No.6系 動力変圧器盤2	3φ 200V 300kVA
14	14H	No.5 配電線盤		61	61L	No.6系 動力低圧盤2	
15	15H	No.1 コンデンサ盤		62	68T	No.4系 動力変圧器盤1	3φ 200V 500kVA
16	16H	No.2 コンデンサ盤		63	69L	No.4系 動力低圧盤1-1	エ"
17	17H	発電機分岐 No.1断路器盤	改造	64	70L	No.4系 動力低圧盤1-2	
18	18H	発電機分岐 No.2断路器盤	改造	65	71L	No.4系 動力低圧盤1-3	
19	19T	No.1系 電灯変圧器盤1	1φ 200/100V 200kVA	66	723L	No.4系 コンデンサ盤1	
20	20L	No.1系 電灯低圧盤1-1	ア → ア"	67	74T	No.4系 動力変圧器盤2	3φ 200V 500kVA
21	21L	No.1系 電灯低圧盤1-2		68	75L	No.4系 動力低圧盤2-1	オ"
22	22T	No.1系 電灯変圧器盤2	1φ 200/100V 200kVA	69	76L	No.4系 動力低圧盤2-2	改造
23	23L	No.1系 電灯低圧盤2-1	イ → イ"	70	77L1	No.4系 動力低圧盤2-3	
24	24L	No.1系 電灯低圧盤2-2		71	77L2	No.4系 動力低圧盤2-4	
25	25T	No.1系 電灯変圧器盤3	1φ 200/100V 200kVA	72	789L	No.4系 コンデンサ盤2	
26	26L	No.1系 電灯低圧盤3-1	ウ → ウ"	73	80T	No.4系 動力変圧器盤3	3φ 200V 150kVA
27	27L	No.1系 電灯低圧盤3-2		74	81L	No.4系 動力低圧盤3-1	
28	28T	No.5系 電灯変圧器盤1	1φ 200/100V 200kVA	75	82L	No.4系 動力低圧盤3-2	
29	29L	No.5系 電灯低圧盤1-1	ウ"	76	85T	No.7系 動力変圧器盤1	3φ 200V 200kVA
30	30L	No.5系 電灯低圧盤1-2		77	86L	No.7系 動力低圧盤1	
31	31T	No.5系 電灯変圧器盤2	1φ 200/100V 200kVA	78	87T	No.7系 動力変圧器盤2	3φ 415V 200kVA
32	32L	No.5系 電灯低圧盤2-1	イ"	79	88L	No.7系 動力低圧盤2	
33	33L	No.5系 電灯低圧盤2-2	改造	80	89T	No.7系 動力変圧器盤3	3φ 415V 500kVA
34	34T	No.5系 電灯変圧器盤3	1φ 200/100V 200kVA	81	90L	No.7系 動力低圧盤3	
35	35L	No.5系 電灯低圧盤3-1	ア"	82	91T	No.7系 電灯変圧器盤1	1φ 200/100V 150kVA
36	36L	No.5系 電灯低圧盤3-2		83	92L	No.7系 電灯低圧盤1	
37	37T	No.2系 電灯変圧器盤1	1φ 200/100V 300kVA	84	84	発電機連絡同期盤	H28新設 R7改造
38	38L	No.2系 電灯低圧盤1-1		A		CVCF	
39	39L	No.2系 電灯低圧盤1-2		B		直流電源盤	改造
40	40T	No.2系 電灯変圧器盤2	1φ 200/100V 300kVA	C		中央監視盤 UPS	
41	41L	No.2系 電灯低圧盤2-1		D		電力取引盤	
42	42L	No.2系 電灯低圧盤2-2		E		分電盤	
43	43T	No.2系 電灯変圧器盤3	1φ 200/100V 300kVA	F		リモートステーション	改造
44	44L	No.2系 電灯低圧盤3-1		G		電力接地端子盤	改造
45	45L	No.2系 電灯低圧盤3-2		H		医療用接地端子盤	
46	46T	No.3系 動力変圧器盤1	3φ 200V 500kVA	I		直流電源盤2	
47	47L	No.3系 動力低圧盤1-1	エ → エ"				

設備容量	電灯2,250kVA	動力3,800kVA	CVCF
6,400kVA	1φ 200/100V 200kVA × 6 1φ 200/100V 300kVA × 3 1φ 200/100V 150kVA × 1	3φ 200V 500kVA × 5 3φ 200V 300kVA × 1 3φ 200V 200kVA × 1 3φ 200V 150kVA × 1 3φ 415V 500kVA × 1 3φ 415V 200kVA × 1	3φ 200V 150kVA × 1 バイパス 3φ 200V 150kVA × 1



図面番号	名称	電圧	容量	備考
922-M-R-1	R1棟内給電制御盤	38200V	5 kW	
		18100V	0.0 kVA	