

だい かい
第26回スピリットアート(高知県障害者美術展)

さくひんかいせつ
作品解説

さんかしゃぼしゅう
参加者募集!

だい かい てん にゆうしょう さくひん かいせつ い か にってい おこな
第26回スピリットアート展では、入賞した作品の解説を以下の日程で行います。
さんか きぼう かた かいじかん
参加を希望される方は、開始時間までに会場にお集まりください。

かいさいび
開催日

れいわ ねん がつ にち にちようび
令和4年9月11日(日曜日)

じ かん
時間

ごぜん じ しょうご しょうど
①午前11時から正午まで【書道】

ごご じ ごご じ かいが こうげい りったいぶもんとう
②午後1時から午後2時まで【絵画・工芸・立体部門等】

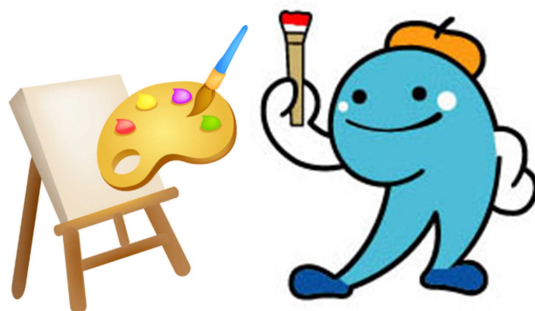
ば しよ
場所

こうちけんりつびじゅつかん かいだい てんじしつ こうちしたかす
高知県立美術館1階第4展示室(高知市高須353-2)

しゅわつうやくしゃ つ
※手話通訳者が付きます。

しんさいんおよ がくげいいん かたがた じっさい さくひん み かいせつ
※審査員及び学芸員の方々が、実際に作品を見ながら解説します。

さんかひむりょう もうしこ ふよう
参加費無料、申込み不要です。
きがる さんか
どなたでもお気軽にご参加ください。



と あ
お問い合わせ:

こうちけんしんたいしょうがいしゃれんごうかい
高知県身体障害者連合会
こうちけんしょうがいふくしか
高知県障害福祉課

TEL:088-872-9497

TEL:088-823-9634