

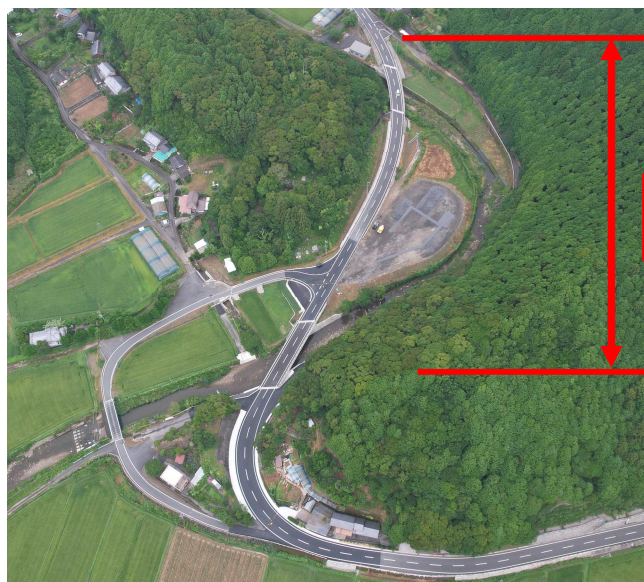
県道中村宿毛線 社会資本整備総合交付金（亀ノ川工区・下切工区）



県道中村宿毛線（亀ノ川工区・下切工区）において、現状の幅員の狭い区間をバイパス区間の開通により、日常の安全・安心な暮らしを支える道路としての効果が期待されます。

【計画概要】

- (1)事業期間：平成25年～令和5年度
- (2)場 所：幡多郡三原村亀ノ川、下切
- (3)延 長：L=300m+1,336=1,636m
- (4)総事業費：約21億円



バイパス区間
L=300m

かめのかわ
亀ノ川バイパス
(令和5年7月29日供用開始予定) (H25～R5)



バイパス区間
L=1,336m

したぎり
下切バイパス
(令和4年11月8日供用開始) (H26～R4)