

# 令和4年度 高知縣市町村普通会計決算の状況

令和5年12月8日 高知県総務部市町村振興課

## 目次

---

|   |           |    |
|---|-----------|----|
| 1 | 決算規模      | P1 |
| 2 | 収支の状況     | P1 |
| 3 | 財政構造      | P2 |
| 4 | 歳入の状況     | P3 |
| 5 | 歳出の状況     | P5 |
| 6 | 基金現在高の状況  | P7 |
| 7 | 地方債現在高の状況 | P8 |

### (市町村別参考資料)

- ・ 決算収支の状況 P9
- ・ 経常収支比率、実質公債費比率の状況 P10
- ・ 寄付金額の推移 P11
- ・ 基金現在高の状況 P12
- ・ 各種財政指標 P13

※本資料の図表中の数値については、表示単位未満を四捨五入しているため、合計等が一致しない場合があります。

※全国数値は、総務省公表資料『令和4年度市町村普通会計決算の概要（速報）』を用いています。



高知県  
Kochi Prefecture

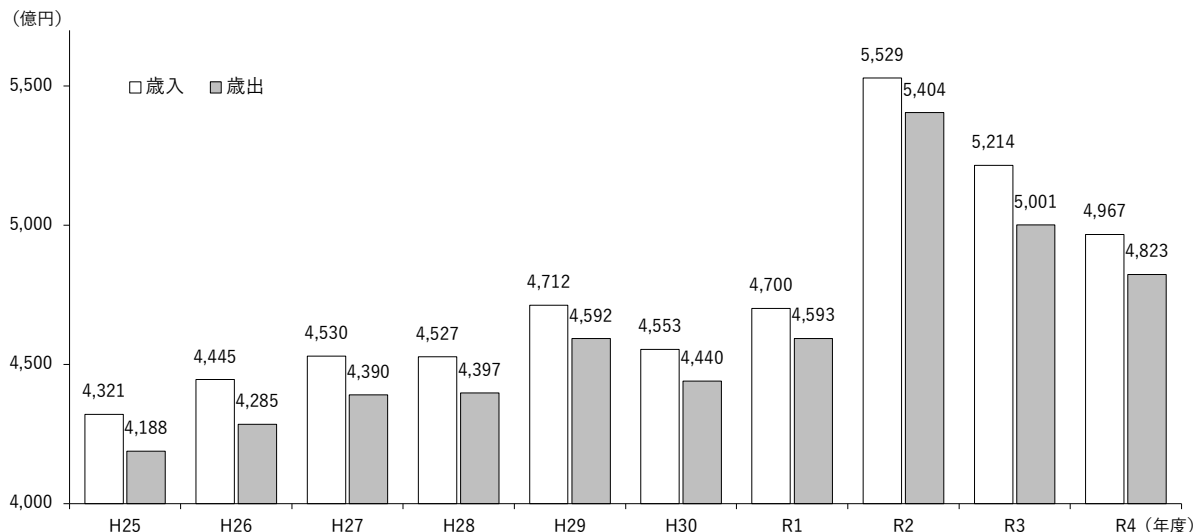
# 1 決算規模

前年度に比べ、歳入・歳出ともに減少し、平成元年以降4番目の規模となった。

(1) 歳入 4,967億円 (前年度比▲247億円、▲4.7%)

(2) 歳出 4,823億円 (前年度比▲178億円、▲3.6%)

図1 歳入歳出決算規模の推移



# 2 収支の状況

当該年度に属すべき収入と支出の実質的な差額を意味する実質収支は、全ての団体で黒字となった。

(1) 歳入歳出差引 145億円 (前年度比 ▲68億円、▲32.1%)

(2) 実質収支 94億円 (前年度比 ▲51億円、▲35.2%)

(3) 単年度収支 ▲51億円 (前年度比 ▲132億円、▲163.0%)

(4) 実質単年度収支 ▲27億円 (前年度比 ▲165億円、▲119.3%)

表1 決算収支の状況

(単位：億円、%)

| 区分                 | 令和4年度 |      |        | 令和3年度 |      |       | 全国 (令和4年度) |         |        |
|--------------------|-------|------|--------|-------|------|-------|------------|---------|--------|
|                    | 増減額   | 増減率  |        | 増減額   | 増減率  |       | 増減額        | 増減率     |        |
| 歳入総額 A             | 4,967 | ▲247 | ▲4.7   | 5,214 | ▲315 | ▲5.7  | 683,827    | ▲14,729 | ▲2.1   |
| 歳出総額 B             | 4,823 | ▲178 | ▲3.6   | 5,001 | ▲403 | ▲7.5  | 658,869    | ▲11,470 | ▲1.7   |
| 歳入歳出差引 C(A-B)      | 145   | ▲68  | ▲32.1  | 213   | 88   | 70.3  | 24,958     | ▲3,259  | ▲11.5  |
| 繰り越すべき財源 D         | 51    | ▲17  | ▲25.5  | 68    | 7    | 11.7  |            |         |        |
| 実質収支 E(C-D)        | 94    | ▲51  | ▲35.2  | 145   | 81   | 126.2 | 19,852     | ▲2,554  | ▲11.4  |
| 単年度収支 F            | ▲51   | ▲132 | ▲163.0 | 81    | 71   | 710.2 | ▲2,576     | ▲8,974  | ▲140.3 |
| 財政調整基金積立額 G        | 17    | ▲5   | ▲23.2  | 23    | 10   | 82.9  |            |         |        |
| 繰上償還額 H            | 19    | ▲21  | ▲53.1  | 40    | 15   | 56.8  |            |         |        |
| 財政調整基金取崩額 I        | 12    | 6    | 112.0  | 6     | ▲9   | ▲60.9 |            |         |        |
| 実質単年度収支 J(F+G+H-I) | ▲27   | ▲165 | ▲119.3 | 138   | 104  | 310.2 | ▲211       | ▲12,796 | ▲101.7 |

用語解説



【実質収支】

【単年度収支】

【実質単年度収支】

歳入歳出差引額から、翌年度に繰り越すべき財源を控除した額。

当該年度の実質収支から、前年度の実質収支を差し引いた額。

単年度収支に、実質的な黒字要素（財政調整基金への積立額及び地方債の繰上償還額）を加え、赤字要素（財政調整基金の取崩し額）を差し引いた額。

### 3 財政構造

経常収支比率は、31団体で上昇した。経常的経費（分子）である物件費などが増加したに加え、経常一般財源（分母）である地方交付税及び臨時財政対策債が減少したことが主な要因となっている。

実質公債費比率は、前年度から大きな変動はなかった。なお、地方債を発行する際に県の許可が必要となる、早期健全化基準（18.0%以上）に該当する団体はない。

(1) 経常収支比率 県内平均91.3%（前年度比+4.8ポイント）

(2) 実質公債費比率 県内平均 9.6%（前年度比▲0.2ポイント）

図2 経常収支比率の推移

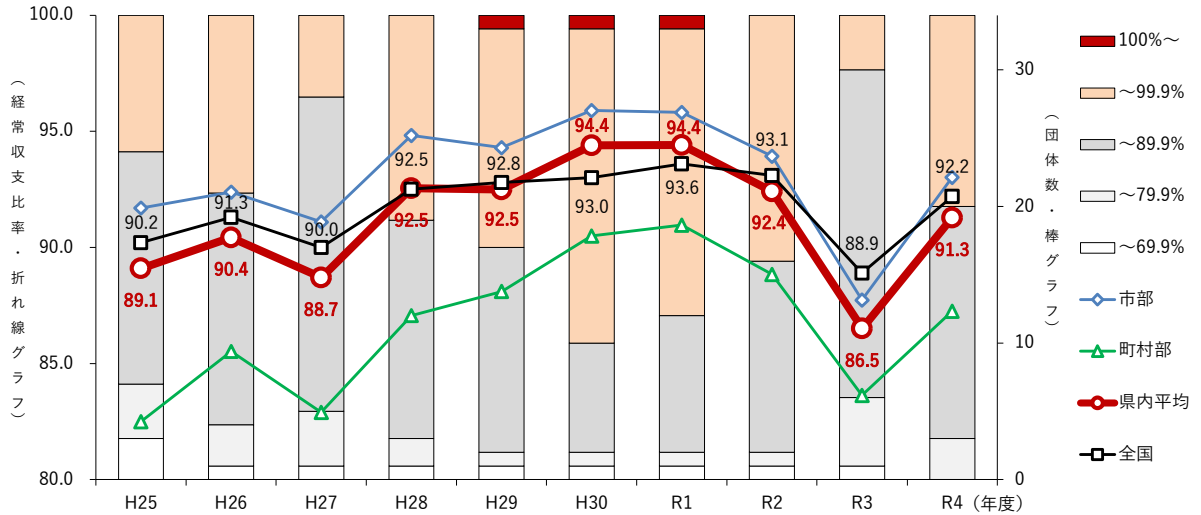
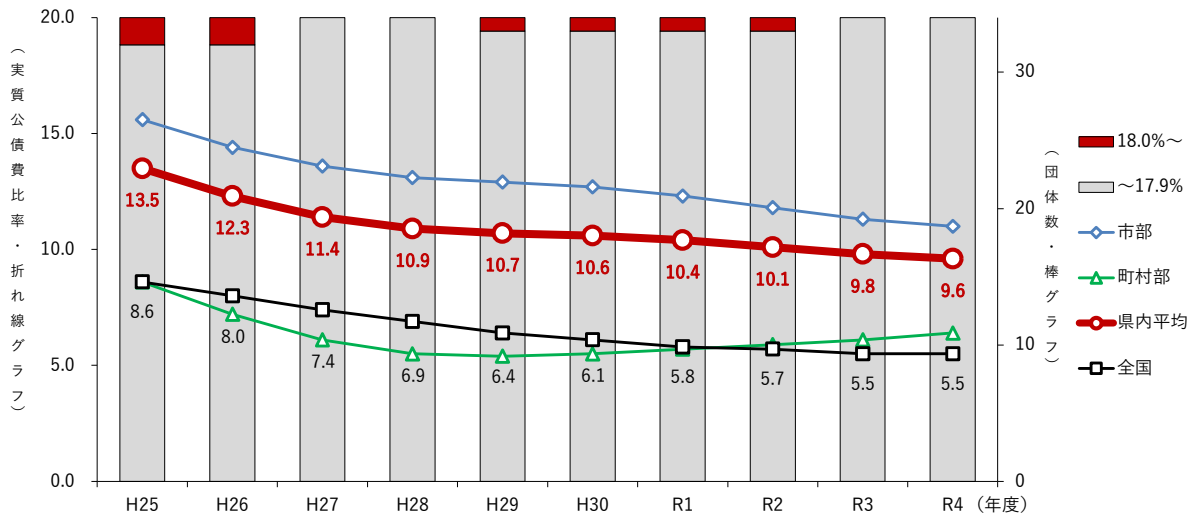


図3 実質公債費比率の推移



用語解説



【経常収支比率】

人件費、扶助費、公債費のように毎年度経常的に支出される経費（経常的経費）に充当される一般財源等の額が、地方税、普通交付税を中心とする毎年度経常的に収入される一般財源等（経常一般財源等）、減収補填債特例分及び臨時財政対策債の合計額に占める割合。

【実質公債費比率】

地方税、普通交付税のように用途が特定されておらず、毎年度経常的に収入される財源のうち、公債費や公営企業債に対する繰出金などの公債費に準ずるものを含めた実質的な公債費相当額（普通交付税が措置されるものを除く）に充当されたものの占める割合の前3年度の平均値。地方債協議制度の下で、18%以上の団体は、原則として、地方債の発行に際し許可が必要となる。加えて、25%以上の団体は財政健全化計画の策定が必要となり、35%以上の団体は、財政再生計画の同意がなければ災害復旧事業債等を除いて起債が制限されることとなる。

## 4 歳入の状況

歳入は前年度から246.6億円減少（▲4.7億円）し、4,967.5億円となった。

歳入構成比は、市町村税や使用料・手数料などの市町村が自主的に収入する自主財源が30.1%、国や県の基準に基づき交付される依存財源が69.9%となっている。全国と比較すると、地方税の割合が低い一方で、地方交付税や地方債の割合が高く、依存財源の割合が高くなっている。

主な科目の状況は以下のとおり。

### （1）地方税

全体で15.5億円増加（+1.8%）しており、主な増加要因は以下のとおり。

- ・市町村民税 給与所得水準の回復に伴う個人住民税の増加
- ・固定資産税 コロナ特例による軽減措置の終了、新築家屋の増加
- ・軽自動車税 種別割の新税率適用自動車の増加、  
環境性能割の臨時的軽減措置の終了
- ・市町村たばこ税 税率の引上げ

### （2）地方譲与税

地方消費税交付金の増加などにより、全体で1.9億円増加（+4.4%）。

### （3）地方特例交付金等

新型コロナウイルス感染症対策地方税減収補填特別交付金の減少や自動車及び軽自動車税減収補填特例交付金の廃止により、全体で8.8億円減少（▲63.1%）。

### （4）地方交付税

地方税の増加により普通交付税が減少し、全体で23.9億円減少（▲1.6%）。

### （5）国庫支出金

新型コロナウイルス感染症対応地方創生臨時交付金が増加した一方、子育て世帯等臨時特別給付金給付事業費補助金や新型コロナウイルス感染症対策関係の交付金の減少などにより、全体で145.2億円減少（▲13.3%）。

### （6）県支出金

普通建設事業費支出金の減少などにより、全体で16.0億円減少（▲4.4%）。

### （7）繰入金

基金からの繰入金の増加などにより、全体で12.8億円増加（+9.3%）。

### （8）地方債

臨時財政対策債の発行額の減少などにより、全体で136.8億円減少（▲22.3%）。

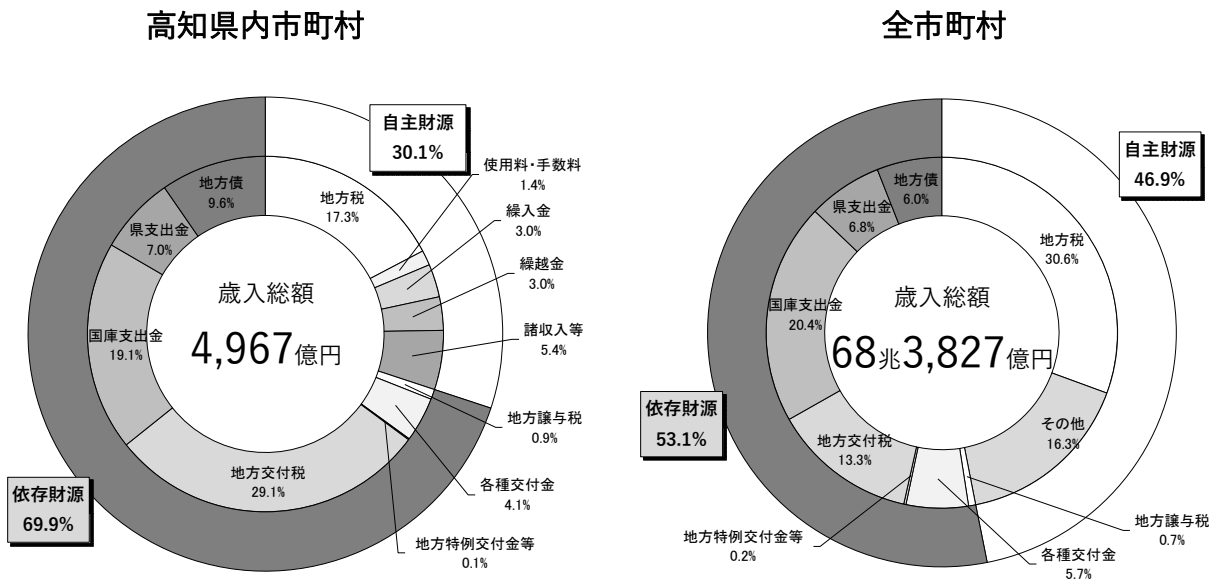
表2 歳入の状況

(単位：億円、%)

|                | 令和4年度   |       |       | 令和3年度   |       |       | 差引     |       |       |
|----------------|---------|-------|-------|---------|-------|-------|--------|-------|-------|
|                | 決算額     | 構成比   | 全国構成比 | 決算額     | 構成比   | 全国構成比 | 増減額    | 増減率   | 全国増減率 |
| 地方税 ①          | 857.9   | 17.3  | 30.6  | 842.4   | 16.2  | 28.9  | 15.5   | 1.8   | 3.5   |
| 地方譲与税 ②        | 45.2    | 0.9   | 0.7   | 43.3    | 0.8   | 0.6   | 1.9    | 4.4   | 0.7   |
| 地方特例交付金等 ③     | 5.1     | 0.1   | 0.2   | 13.9    | 0.3   | 0.5   | ▲8.8   | ▲63.1 | ▲59.1 |
| 地方交付税 ④        | 1,447.4 | 29.1  | 13.3  | 1,471.3 | 28.2  | 13.3  | ▲23.9  | ▲1.6  | ▲2.1  |
| 各種交付金 ⑤        | 202.0   | 4.1   | 5.7   | 201.2   | 3.9   | 5.4   | 0.8    | 0.4   | 2.6   |
| 使用料・手数料        | 67.2    | 1.4   |       | 67.0    | 1.3   |       | 0.2    | 0.3   |       |
| 国庫支出金          | 947.3   | 19.1  | 20.4  | 1,092.5 | 21.0  | 22.6  | ▲145.2 | ▲13.3 | ▲11.7 |
| 県支出金           | 349.9   | 7.0   | 6.8   | 365.9   | 7.0   | 6.5   | ▲16.0  | ▲4.4  | 2.3   |
| 繰入金            | 150.0   | 3.0   | 2.8   | 137.2   | 2.6   | 2.3   | 12.8   | 9.3   | 17.3  |
| うち財政調整基金       | 11.9    | 0.2   |       | 5.6     | 0.1   |       | 6.3    | 112.0 |       |
| うち減債基金         | 15.3    | 0.3   |       | 20.1    | 0.4   |       | ▲4.8   | ▲23.7 |       |
| うちその他特定目的基金    | 119.5   | 2.4   |       | 107.2   | 2.1   |       | 12.3   | 11.5  |       |
| 繰越金            | 150.1   | 3.0   | 3.6   | 99.9    | 1.9   | 2.9   | 50.2   | 50.2  | 21.7  |
| 地方債            | 477.2   | 9.6   | 6.0   | 614.0   | 11.8  | 7.3   | ▲136.8 | ▲22.3 | ▲19.8 |
| うち臨時財政対策債 ⑥    | 44.3    | 0.9   | 1.1   | 120.2   | 2.3   | 2.5   | ▲75.9  | ▲63.1 | ▲56.9 |
| その他            | 268.2   | 5.4   | 9.9   | 265.5   | 5.1   | 9.5   | 2.7    | 1.1   |       |
| うち寄附金          | 152.1   | 3.1   | 1.5   | 145.4   | 2.8   | 1.3   | 6.7    | 4.6   |       |
| 歳入合計           | 4,967.5 | 100.0 | 100.0 | 5,214.1 | 100.0 | 100.0 | ▲246.6 | ▲4.7  | ▲2.1  |
| 自主財源           | 1,493.4 | 30.1  | 46.9  | 1,404.7 | 26.9  | 43.6  | 88.7   | 6.3   |       |
| 依存財源           | 3,474.1 | 69.9  | 53.1  | 4,124.6 | 79.1  | 56.4  | ▲650.5 | ▲15.8 |       |
| 一般財源 ①+②+③+④+⑤ | 2,557.6 | 51.5  | 50.5  | 2,413.9 | 46.3  | 48.8  | 143.7  | 6.0   | 1.2   |
| 実質的な地方交付税 ④+⑥  | 1,491.7 | 30.0  |       | 2,330.9 | 27.6  |       | ▲839.2 | 3.6   |       |

(注1) 各種交付金は、利子割交付金、配当割交付金、株式等譲渡所得割交付金、分離課税所得割交付金、地方消費税交付金、ゴルフ場利用税交付金、特別地方消費税交付金、自動車取得税交付金、軽油引取税交付金、自動車税環境性能割交付金、法人事業税交付金、交通安全対策特別交付金の合計額。  
(注2) 国庫支出金には、国有提供施設等所在市町村助成交付金を含む。

図4 歳入構成比



## 5 歳出の状況

歳出は前年度から178.3億円減少（▲3.6%）し、4,822.7億円となった。  
主な科目の状況は以下のとおり。

### （1）義務的経費

前年度から104.9億円減少（▲4.6億円）し、2,185.5億円となった。

#### ①人件費

常勤職員・任期付職員に係る職員給が減少した一方、再任用職員・会計年度任用職員に係る職員給が増加したことから、全体で0.8億円増加（+0.1%）。

#### ②扶助費

子育て世帯等臨時特別給付金給付事業費などの新型コロナウイルス感染症対応に係る事業費の減少などにより、全体で88.9億円減少（▲8.6%）。

#### ③公債費

繰上償還金の減少などにより、全体で16.8億円減少（▲3.2%）。

### （2）投資的経費

前年度から144.3億円減少（▲16.2%）し、749.3億円となった。

そのうち、普通建設事業費は前年度から141.8億円減少（▲17.0%）し、693.1億円となっており、主な減少要因は以下のとおり。

#### 【補助事業費】

- ・南国市 南国市地域交流センター整備事業（▲17.2億円）
- ・四万十町 木材加工流通施設整備事業（▲10.2億円）

#### 【単独事業費】

- ・宿毛市 新庁舎建設事業（▲15.1億円）
- 統合保育所建設事業（▲10.4億円）
- ・日高村 新庁舎建設事業（▲7.6億円）

### （3）その他の経費

前年度から70.9億円増加（+3.9%）し、1,887.9億円となった。

主な増加要因は以下のとおり。

#### ①物件費

公共施設の光熱水費・燃料費の高騰などにより、全体で38.7億円増加（+6.5%）

#### ②補助費等

物価高騰対策に伴う補助金の増加などにより、全体で79.3億円増加（+16.1%）

表3 性質別歳出の状況

(単位：億円、%)

|         | 令和4年度   |       |       | 令和3年度   |       |       | 差引     |       |       |
|---------|---------|-------|-------|---------|-------|-------|--------|-------|-------|
|         | 決算額     | 構成比   | 全国構成比 | 決算額     | 構成比   | 全国構成比 | 増減額    | 増減率   | 全国増減率 |
| 義務的経費   | 2,185.5 | 45.3  | 48.0  | 2,290.4 | 45.8  | 49.1  | ▲104.9 | ▲4.6  | ▲3.9  |
| 人件費     | 738.1   | 15.3  | 15.3  | 737.3   | 14.7  | 15.0  | 0.8    | 0.1   | 0.4   |
| うち職員給   | 454.0   | 9.4   | 9.8   | 455.5   | 9.1   | 9.7   | ▲1.5   | ▲0.3  | 0.0   |
| うち退職金   | 50.8    | 1.1   |       | 53.1    | 1.1   |       | ▲2.3   | ▲4.3  |       |
| 扶助費     | 939.3   | 19.5  | 24.3  | 1,028.2 | 20.6  | 25.8  | ▲88.9  | ▲8.6  | ▲7.4  |
| 公債費     | 508.1   | 10.5  | 8.4   | 524.9   | 10.5  | 8.3   | ▲16.8  | ▲3.2  | ▲0.4  |
| 投資的経費   | 749.3   | 15.5  | 11.2  | 893.6   | 17.9  | 11.6  | ▲144.3 | ▲16.2 | ▲5.1  |
| 普通建設事業費 | 693.1   | 14.4  | 10.8  | 834.9   | 16.7  | 11.1  | ▲141.8 | ▲17.0 | ▲4.4  |
| うち補助事業  | 304.7   | 6.3   | 4.6   | 360.7   | 7.2   | 4.8   | ▲56.0  | ▲15.5 | ▲6.7  |
| うち単独事業  | 366.5   | 7.6   | 5.9   | 450.5   | 9.0   | 6.0   | ▲84.0  | ▲18.7 | ▲2.6  |
| 災害復旧事業費 | 56.1    | 1.2   | 0.4   | 58.7    | 1.2   | 0.5   | ▲2.6   | ▲4.4  | ▲19.3 |
| うち補助事業  | 45.5    | 0.9   | 0.3   | 49.0    | 1.0   | 0.3   | ▲3.5   | ▲7.2  | ▲25.7 |
| うち単独事業  | 10.7    | 0.2   | 0.2   | 9.7     | 0.2   | 0.2   | 1.0    | 9.9   | ▲6.7  |
| その他     | 1,887.9 | 39.1  | 40.8  | 1,817.0 | 36.3  | 39.3  | 70.9   | 3.9   | 2.0   |
| うち物件費   | 632.3   | 13.1  | 14.7  | 593.6   | 11.9  | 13.7  | 38.7   | 6.5   | 5.5   |
| うち補助費等  | 570.6   | 11.8  | 10.8  | 491.3   | 9.8   | 10.1  | 79.3   | 16.1  | 5.1   |
| うち積立金   | 207.1   | 4.3   | 4.1   | 250.6   | 5.0   | 4.3   | ▲43.5  | ▲17.4 | ▲7.7  |
| うち繰出金   | 411.8   | 8.5   |       | 421.3   | 8.4   |       | ▲9.5   | ▲2.2  |       |
| 歳出合計    | 4,822.7 | 100.0 | 100.0 | 5,001.0 | 100.0 | 100.0 | ▲178.3 | ▲3.6  | ▲1.7  |

(注1) 補助事業には、受託事業費のうち補助事業費を含む。

(注2) 単独事業には、同級他団体施行事業負担金及び受託事業費のうち単独事業費を含む。

図5 性質別歳出の推移

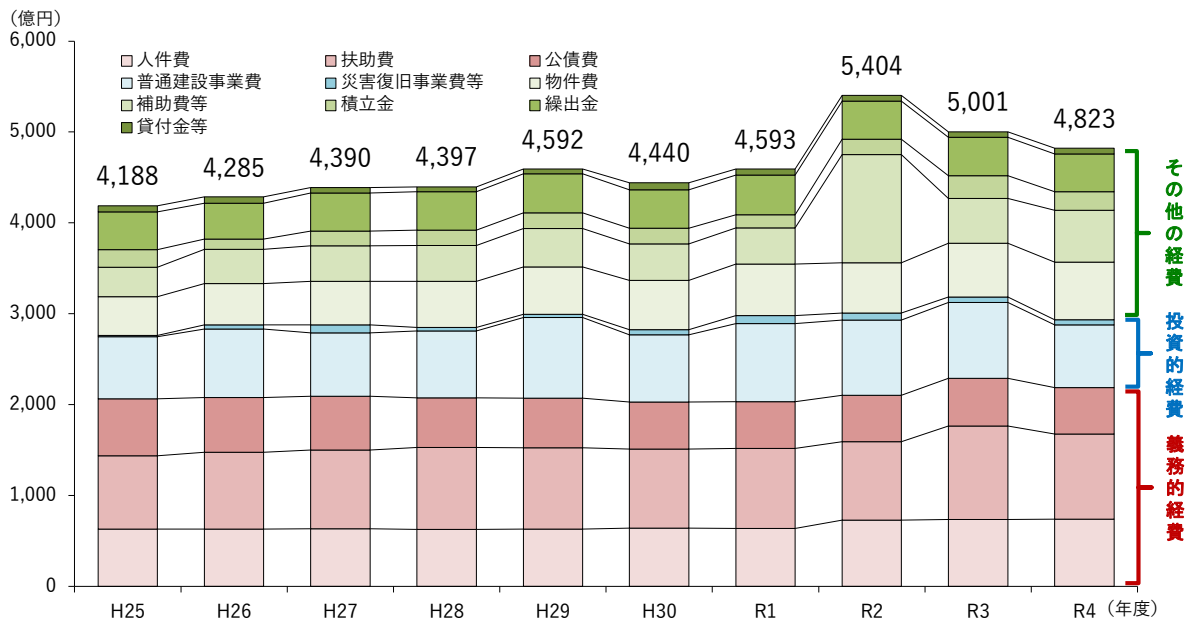


図6 性質別歳出の構成比

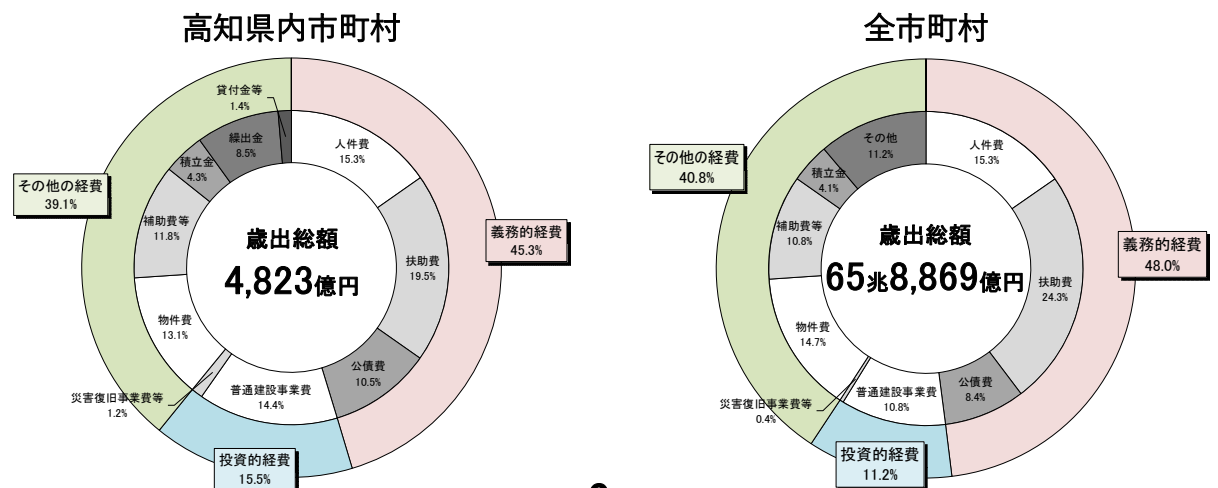
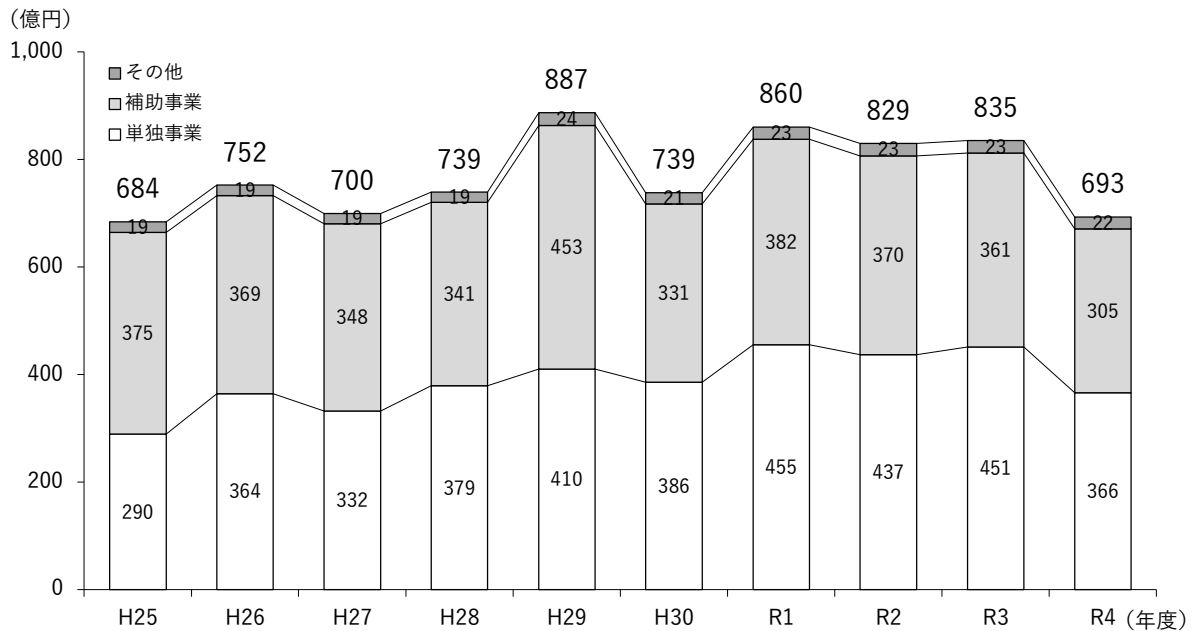


図7 普通建設事業費の推移



(注1) 補助事業には、受託事業費のうち補助事業費を含む。

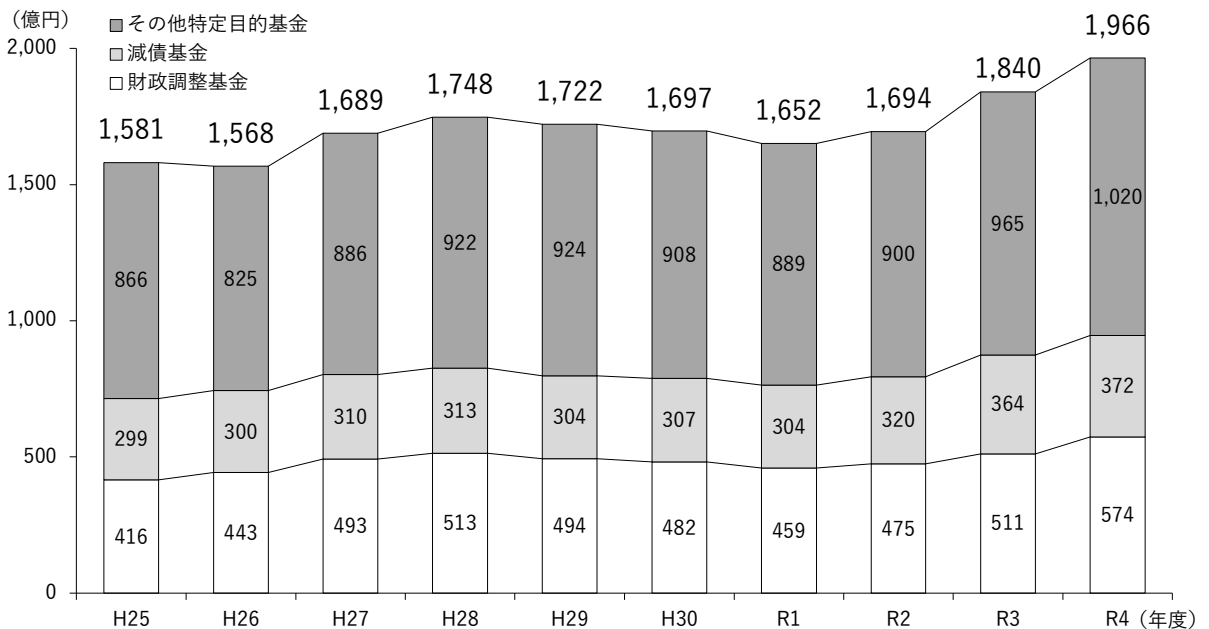
(注2) 単独事業には、同級他団体施行事業負担金及び受託事業費のうち単独事業費を含む。

## 6 基金現在高の状況

前年度と比べて126億円増加 (+6.8%) し、1,966億円となった。

- (1) 財政調整基金 574億円 (前年度比+63億円、+12.3%)
- (2) 減債基金 372億円 (前年度比+8億円、+2.1%)
- (3) その他特定目的基金 1,020億円 (前年度比+55億円、+5.7%)

図8 基金現在高の推移



用語解説

- 【財政調整基金】 年度間の財源の不均衡を調整するために設けられる基金。
- 【減債基金】 地方債の償還のために設けられる基金。
- 【その他特定目的基金】 条例の定めるところにより、特定の目的のため又は資金を運用するために設けられる基金。





## 7 地方債現在高の状況

令和4年度末の地方債現在高は、前年度と比べて13億円減少（▲0.2%）し、5,403億円となった。増減額が大きい事業債は、臨時財政対策債（▲84億円、▲6.1%）、公共施設等適正管理推進事業債（+67億円、+49.6%）となっている。

なお、臨時財政対策債を除く地方債現在高は、71億円増加（+1.8%）し、4,115億円となり、7年連続で増加している。

図9 地方債現在高の推移

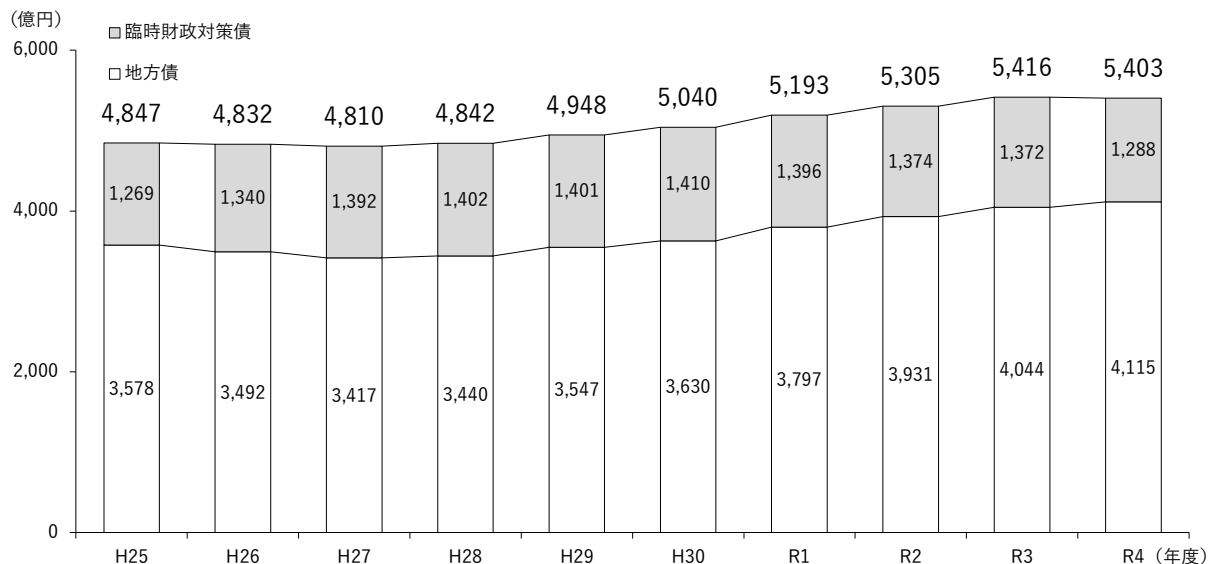
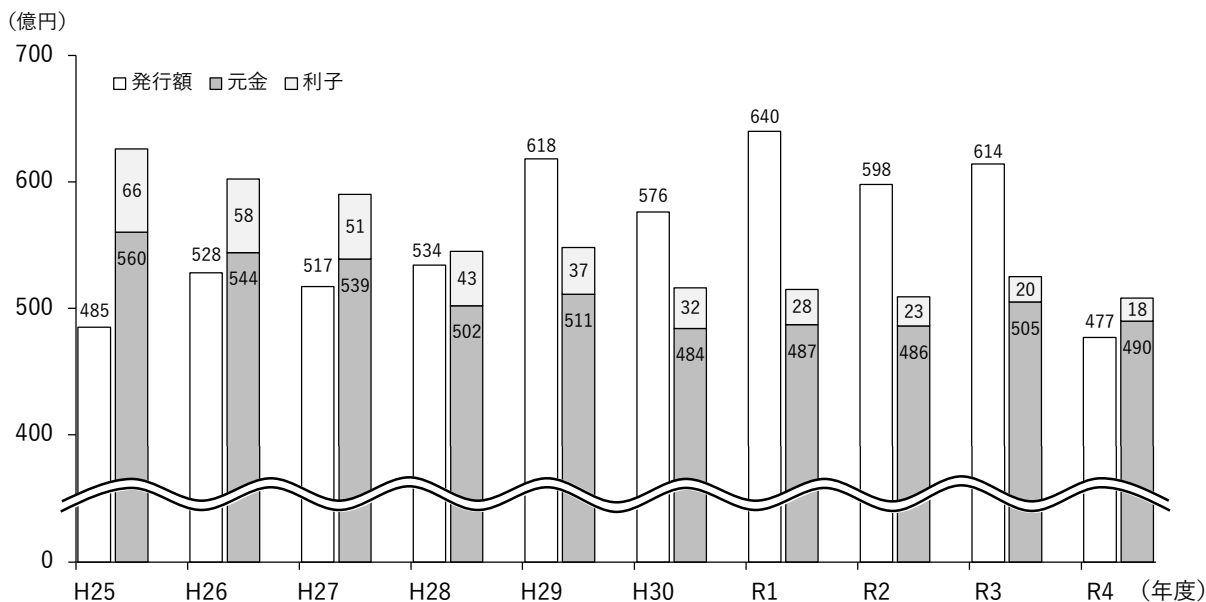


図10 地方債発行額及び公債費の推移



# 令和4年度決算収支の状況(市町村別)

(単位:千円、%)

|       | 歳入総額        |       | 歳出総額        |       | 歳入歳出差引     |       | 翌年度に繰り越すべき財源 |            | R3実質収支      |          | 単年度収支     |         | 積立金       |        | 繰上償還金     |       | 積立金取崩し額 |     | 実質単年度収支 |            |             |          |
|-------|-------------|-------|-------------|-------|------------|-------|--------------|------------|-------------|----------|-----------|---------|-----------|--------|-----------|-------|---------|-----|---------|------------|-------------|----------|
|       | A           | B     | C           | D     | E=C-D      | F     | G=F-F        | H          | I           | J        | K=G+H+J   | L       | M         | N      | O         | P     | Q       | R   | S       | T          |             |          |
|       | 増減率         | 増減率   | 増減率         | 増減率   | 増減率        | 増減率   | 増減率          | 増減率        | 増減率         | 増減率      | 増減率       | 増減率     | 増減率       | 増減率    | 増減率       | 増減率   | 増減率     | 増減率 | 増減率     | 増減率        |             |          |
| 高知市   | 165,510,132 | ▲1.8  | 162,979,377 | ▲1.1  | 2,530,655  | ▲66.2 | 1,399,271    | ▲3,487,512 | ▲7,829,149  | ▲180.3   | 708       | 2,247   | 3,645.0   | 0      | 0         | 0     | 0       | 0   | 0       | ▲3,485,194 | ▲7,828,916  | ▲180.3   |
| 室戸市   | 16,071,284  | ▲2.8  | 15,583,945  | ▲1.1  | 487,639    | ▲37.8 | 482,206      | ▲105,860   | ▲286,137    | ▲185.8   | 331,109   | 0       | 0         | 0      | 0         | 0     | 0       | 0   | 0       | 225,449    | ▲373,273    | ▲62.3    |
| 安芸市   | 20,081,912  | 6.9   | 19,000,505  | 6.3   | 1,081,407  | 18.6  | 428,138      | ▲36,405    | ▲272,882    | ▲115.4   | 45,588    | 7,424.4 | 402,208   | ▲5.5   | 0         | 0     | 0       | 0   | 0       | 4,114.0    | ▲251,133    | ▲37.9    |
| 南国市   | 25,370,467  | ▲11.8 | 24,408,982  | ▲11.3 | 960,475    | ▲22.3 | 665,584      | ▲352,860   | ▲833,057    | ▲173.5   | 1,946     | 0       | 0         | 0      | 350,000   | 16.7  | 0       | 0   | 0       | ▲700,914   | ▲881,776    | ▲487.5   |
| 土佐市   | 16,194,577  | ▲8.6  | 15,997,911  | ▲2.6  | 196,666    | ▲73.1 | 98,266       | ▲416,655   | ▲805,552    | ▲207.1   | 887       | 0       | 0         | ▲100.0 | 0         | 0     | 0       | 0   | 0       | ▲415,788   | ▲1,176,644  | ▲154.6   |
| 須崎市   | 17,803,684  | ▲7.1  | 17,190,733  | ▲4.5  | 412,961    | ▲56.3 | 388,988      | ▲531,864   | ▲1,186,872  | ▲183.8   | 313       | 0       | 0         | 0      | 0         | 0     | 0       | 0   | 0       | ▲531,551   | ▲1,167,054  | ▲183.6   |
| 宿毛市   | 15,728,925  | ▲18.9 | 14,814,542  | ▲16.8 | 914,383    | ▲18.4 | 771,101      | ▲12,055    | ▲471,394    | ▲102.6   | 774       | 0       | 0         | 0      | 185,000   | 0     | 0       | 0   | 0       | ▲196,281   | ▲656,884    | ▲142.6   |
| 土佐清水市 | 10,656,500  | ▲7.6  | 10,383,246  | ▲7.0  | 273,254    | ▲26.9 | 248,277      | ▲62,418    | ▲222,256    | ▲139.1   | 160,019   | 0       | 0         | 0      | 0         | 0     | 0       | 0   | 0       | 97,601     | ▲142,325    | ▲59.3    |
| 四万十市  | 24,758,556  | ▲4.9  | 24,178,688  | ▲3.9  | 579,868    | ▲33.3 | 106,853      | ▲274,922   | ▲263,878    | ▲2,389.3 | 972       | 0       | 0         | 0      | 0         | 0     | 0       | 0   | 0       | ▲273,950   | ▲263,685    | ▲2,568.8 |
| 香南市   | 20,511,806  | ▲1.7  | 19,990,311  | ▲1.1  | 520,995    | ▲18.6 | 375,591      | ▲35,021    | ▲117,793    | ▲142.3   | 206,901   | 0       | 0         | 0      | 0         | 0     | 0       | 0   | 0       | 171,880    | ▲76,425     | ▲30.8    |
| 香美市   | 19,865,767  | 2.0   | 19,482,374  | 4.0   | 385,793    | ▲47.2 | 266,012      | ▲286,841   | ▲678,849    | ▲173.2   | 5,403     | 0       | 0         | 0      | 0         | 0     | 0       | 0   | 0       | ▲281,438   | ▲881,302    | ▲170.4   |
| 東洋町   | 3,235,952   | ▲15.2 | 3,173,506   | ▲15.8 | 62,046     | 29.7  | 59,650       | 43,333     | 43,145      | 22,949.5 | 45,100    | 0       | 0         | 0      | 0         | 0     | 0       | 0   | 0       | 88,433     | 78,145      | 759.6    |
| 奈半利町  | 3,434,808   | ▲0.7  | 3,365,978   | 0.6   | 68,830     | ▲39.3 | 38,297       | ▲13,623    | ▲23,735     | ▲234.7   | 194,460   | 0       | 0         | ▲100.0 | 0         | 0     | 0       | 0   | 0       | 180,837    | ▲156,536    | ▲46.4    |
| 田野町   | 3,453,549   | ▲25.1 | 3,368,060   | ▲26.1 | 85,489     | 58.0  | 65,970       | 20,520     | 28,290      | 364.1    | 831       | 0       | 0         | 0      | 0         | 0     | 0       | 0   | 0       | 21,351     | 24,318      | 819.6    |
| 安田町   | 3,075,034   | ▲15.9 | 2,960,736   | ▲17.0 | 114,298    | 28.3  | 93,336       | 11,347     | ▲24,045     | ▲67.9    | 41,442    | 0       | 0         | 0      | 0         | 0     | 0       | 0   | 0       | 52,789     | ▲80,813     | ▲60.5    |
| 北川村   | 2,714,245   | 8.0   | 2,624,103   | 13.5  | 90,142     | ▲55.1 | 81,522       | ▲93,458    | ▲249,078    | ▲160.1   | 3,260     | 0       | 0         | 0      | 0         | 0     | 0       | 0   | 0       | ▲43,798    | ▲230,626    | ▲123.4   |
| 馬路村   | 2,847,120   | 2.7   | 2,426,575   | ▲1.0  | 220,545    | 71.9  | 187,713      | 104,919    | 109,351     | 2,467.3  | 5         | 0       | 0         | 0      | 20,000    | ▲33.3 | 0       | 0   | 0       | 84,924     | 101,351     | 617.0    |
| 芸西村   | 5,861,343   | ▲2.7  | 5,322,587   | ▲8.6  | 538,756    | 162.4 | 363,987      | 187,165    | 144,843     | 342.2    | 403       | 0       | 0         | 0      | 0         | 0     | 0       | 0   | 0       | 187,588    | 144,858     | 338.2    |
| 芸山町   | 5,955,892   | 3.6   | 5,349,390   | 1.1   | 246,592    | 126.4 | 170,528      | 101,107    | 56,316      | 136.3    | 100       | 0       | 0         | 0      | 0         | 0     | 0       | 0   | 0       | 236,854    | 193,963     | 452.2    |
| 大豊町   | 6,381,933   | ▲14.5 | 6,042,134   | ▲15.8 | 6,042,134  | ▲15.8 | 399,499      | 15.7       | 234,119     | 20.4     | 103,380   | 6,887   | 6.7       | 88,793 | 107.0     | 2,955 | 59.4    | 0   | 0       | 313,674    | 405,944     | 440.0    |
| 土佐町   | 4,867,808   | ▲2.0  | 4,791,330   | ▲2.0  | 76,478     | ▲2.7  | 44,433       | 11.8       | 32,025      | ▲6,790   | 42.0      | 0       | 0         | 0      | 200,000   | 0.0   | 0       | 0   | 0       | 6,790      | ▲295,078    | ▲102.4   |
| 大川村   | 1,526,261   | 0.7   | 1,474,976   | 1.2   | 51,285     | ▲12.2 | 48,292       | ▲4,208     | 4,470       | 51.5     | 63,852    | ▲17.4   | 0         | 0      | 0         | 0     | 0       | 0   | 0       | 37,416     | ▲8,913      | ▲19.2    |
| いの町   | 14,708,769  | ▲4.4  | 14,300,723  | ▲10.1 | 408,046    | 25.2  | 330,466      | 93,967     | 47,369      | 101.7    | 1,605     | 0       | 0         | 0      | 0         | 0     | 0       | 0   | 0       | 95,572     | 47,032      | 96.9     |
| 仁深川町  | 7,279,521   | ▲13.5 | 6,787,780   | ▲13.7 | 491,741    | ▲11.6 | 402,012      | ▲37,110    | ▲109,818    | ▲151.0   | 735       | 0       | 0         | 0      | 0         | 0     | 0       | 0   | 0       | ▲39,833    | ▲1,040,332  | ▲104.0   |
| 中土佐町  | 7,490,196   | ▲11.0 | 7,045,701   | ▲10.6 | 444,495    | ▲15.8 | 292,557      | ▲321,322   | ▲352,494    | ▲1,330.8 | 1,813     | 0       | 0         | 0      | 0         | 0     | 0       | 0   | 0       | ▲319,509   | ▲941,567    | ▲151.4   |
| 佐川町   | 9,373,218   | ▲0.1  | 8,995,326   | ▲2.5  | 377,892    | 140.6 | 205,857      | 95,134     | 212,269     | 181.2    | 2,995     | 0       | 0         | 0      | 0         | 0     | 0       | 0   | 0       | 98,129     | 211,636     | 186.5    |
| 越知町   | 5,383,262   | ▲5.9  | 5,234,514   | ▲6.3  | 148,748    | 8.3   | 136,010      | 50,213     | 34,171      | ▲40.5    | 88,194    | 0       | 0         | 0      | 0         | 0     | 0       | 0   | 0       | 138,407    | 53,042      | 62.1     |
| 備原町   | 6,806,512   | ▲2.8  | 6,690,058   | ▲3.2  | 116,454    | 30.2  | 41,949       | ▲1,308     | ▲13,836     | ▲110.4   | 22,266    | 0       | 0         | 0      | 0         | 0     | 0       | 0   | 0       | 25,211     | ▲306,334    | ▲92.4    |
| 日高村   | 5,027,281   | ▲20.9 | 4,795,541   | ▲21.2 | 271,740    | ▲15.4 | 139,263      | 106,117    | 106,890     | 12,555.4 | 92,565    | 0       | 0         | 0      | 0         | 0     | 0       | 0   | 0       | 396,682    | 61,735      | 18.3     |
| 津野町   | 6,666,358   | ▲18.6 | 6,479,268   | ▲18.9 | 187,090    | ▲8.3  | 145,187      | ▲26,213    | ▲8,462      | ▲47.7    | 3,972     | 0       | 0         | 0      | 0         | 0     | 0       | 0   | 0       | 768,104    | ▲163,076    | ▲17.5    |
| 四万十町  | 19,666,654  | ▲5.1  | 18,891,716  | ▲5.2  | 774,938    | ▲3.9  | 223,235      | ▲25,557    | ▲207,639    | ▲114.0   | 7,065     | 0       | 0         | 0      | 0         | 0     | 0       | 0   | 0       | ▲424,492   | ▲1,006,972  | ▲172.9   |
| 大月町   | 5,561,699   | 2.1   | 5,120,157   | 0.0   | 441,542    | 35.6  | 409,423      | 168,198    | 36,322      | ▲17.8    | 121,421   | 0       | 0         | 0      | 0         | 0     | 0       | 0   | 0       | 289,619    | ▲6,346      | ▲2.1     |
| 三原村   | 2,290,600   | 3.9   | 2,165,270   | 2.7   | 125,390    | 31.2  | 116,204      | 67,121     | 46,631      | 227.6    | 76,803    | 0       | 0         | 0      | 0         | 0     | 0       | 0   | 0       | 145,924    | 44,789      | 44.3     |
| 黒潮町   | 11,340,618  | ▲2.9  | 10,905,509  | ▲2.0  | 434,609    | ▲20.4 | 312,450      | ▲16,634    | ▲91,693     | ▲122.2   | 774       | 0       | 0         | 0      | 0         | 0     | 0       | 0   | 0       | 15,860     | ▲91,595     | ▲120.9   |
| 市計    | 352,356,620 | ▲3.6  | 344,002,504 | ▲1.7  | 8,354,116  | ▲47.2 | 5,208,287    | ▲5,602,213 | ▲12,927,819 | ▲176.5   | 754,013   | 8.2     | 404,455   | ▲49.2  | 555,000   | 78.3  | 0       | 0   | 0       | ▲4,976,745 | ▲13,497,417 | ▲158.4   |
| 町村計   | 144,388,693 | ▲7.3  | 138,271,838 | ▲8.0  | 6,116,845  | 11.8  | 4,180,333    | 509,805    | 3,670,828   | ▲32.4    | 974,616   | ▲37.3   | 1,480,777 | ▲54.1  | 651,866   | 150.8 | 0       | 0   | 0       | 2,513,212  | ▲2,961,375  | ▲56.1    |
| 市町村計  | 496,745,303 | ▲4.7  | 482,274,342 | ▲3.6  | 14,470,961 | ▲32.1 | 9,388,620    | ▲5,092,708 | ▲13,171,905 | ▲163.0   | 1,728,629 | ▲23.2   | 1,885,232 | ▲63.1  | 1,186,866 | 112.0 | 0       | 0   | 0       | ▲2,665,533 | ▲16,458,792 | ▲119.3   |

## 経常収支比率・実質公債費比率の状況(市町村別)

(単位: %、ポイント)

| 市町村名  | 経常収支比率 |         |      |       |       |         |      |       | 実質公債費比率(3か年平均) |       |       |       |
|-------|--------|---------|------|-------|-------|---------|------|-------|----------------|-------|-------|-------|
|       | 令和4年度  |         |      |       | 令和3年度 |         |      |       | 令和4年度          |       | 令和3年度 |       |
|       | 増減     | うち人件費充当 |      | 増減    | 増減    | うち人件費充当 |      | 増減    | 増減             | 増減    | 増減    |       |
|       |        | 増減      | 増減   |       |       | 増減      | 増減   |       |                |       |       |       |
| 高知市   | 96.9   | 6.6     | 25.5 | 1.8   | 90.3  | ▲ 6.1   | 23.7 | ▲ 1.3 | 12.7           | ▲ 0.3 | 13.0  | ▲ 0.6 |
| 室戸市   | 95.7   | 10.6    | 30.1 | 1.5   | 85.2  | ▲ 9.9   | 28.6 | ▲ 1.8 | 8.6            | ▲ 0.8 | 9.4   | ▲ 0.8 |
| 安芸市   | 84.9   | 5.1     | 26.7 | 1.3   | 79.8  | ▲ 5.0   | 25.4 | ▲ 0.9 | 5.4            | ▲ 0.5 | 5.9   | ▲ 0.8 |
| 南国市   | 86.4   | 4.3     | 23.8 | ▲ 0.6 | 82.1  | ▲ 5.4   | 24.4 | ▲ 0.2 | 8.2            | 0.4   | 7.8   | 0.5   |
| 土佐市   | 86.0   | 3.9     | 23.3 | 0.5   | 82.1  | ▲ 7.2   | 22.8 | ▲ 5.8 | 11.7           | ▲ 0.4 | 12.1  | 0.1   |
| 須崎市   | 91.7   | 6.0     | 24.5 | 2.1   | 85.6  | ▲ 9.2   | 22.4 | ▲ 1.4 | 12.4           | ▲ 1.2 | 13.6  | ▲ 1.3 |
| 宿毛市   | 88.2   | 3.9     | 26.1 | 2.0   | 84.4  | ▲ 8.5   | 24.1 | ▲ 3.9 | 10.8           | ▲ 0.6 | 11.4  | ▲ 0.8 |
| 土佐清水市 | 91.9   | 3.6     | 28.5 | 0.4   | 88.4  | ▲ 6.9   | 28.1 | ▲ 2.8 | 16.6           | ▲ 0.8 | 17.4  | ▲ 1.1 |
| 四万十市  | 88.2   | 3.3     | 25.0 | 1.2   | 84.9  | ▲ 5.7   | 23.8 | ▲ 3.0 | 9.7            | 0.0   | 9.7   | ▲ 0.4 |
| 香南市   | 88.4   | 0.9     | 33.3 | 0.4   | 87.5  | ▲ 2.5   | 32.9 | ▲ 0.6 | 4.7            | 0.1   | 4.6   | 0.0   |
| 香美市   | 94.6   | 2.3     | 31.8 | 0.7   | 92.3  | ▲ 6.5   | 31.1 | ▲ 1.3 | 9.0            | ▲ 0.8 | 9.8   | ▲ 0.1 |
| 東洋町   | 94.7   | 8.1     | 22.6 | 1.5   | 86.5  | ▲ 6.7   | 21.1 | ▲ 3.7 | 11.8           | ▲ 0.4 | 12.2  | ▲ 0.5 |
| 奈半利町  | 90.0   | 9.3     | 22.4 | 0.6   | 80.7  | ▲ 7.3   | 21.8 | ▲ 4.8 | 1.7            | 0.8   | 0.9   | ▲ 0.1 |
| 田野町   | 87.7   | 4.4     | 23.1 | ▲ 0.6 | 83.3  | ▲ 5.0   | 23.7 | ▲ 1.2 | 4.2            | 1.0   | 3.2   | 0.5   |
| 安田町   | 93.5   | 5.0     | 28.5 | ▲ 0.1 | 88.5  | ▲ 7.9   | 28.6 | ▲ 2.5 | 7.4            | 0.4   | 7.0   | 0.6   |
| 北川村   | 87.2   | 8.1     | 28.6 | ▲ 2.7 | 79.1  | ▲ 10.6  | 31.3 | ▲ 4.7 | ▲ 2.9          | 1.3   | ▲ 4.2 | 0.5   |
| 馬路村   | 88.0   | 2.2     | 29.2 | ▲ 0.6 | 85.8  | ▲ 3.7   | 29.8 | ▲ 1.4 | 9.0            | 0.0   | 9.0   | 0.1   |
| 芸西村   | 87.1   | ▲ 1.0   | 28.3 | 1.0   | 88.0  | ▲ 0.4   | 27.3 | ▲ 0.3 | 7.4            | 0.2   | 7.2   | ▲ 0.4 |
| 本山町   | 95.6   | 8.1     | 20.0 | ▲ 0.9 | 87.5  | ▲ 8.7   | 20.9 | ▲ 5.6 | 12.1           | 2.6   | 9.5   | 0.5   |
| 大豊町   | 76.4   | 11.0    | 18.1 | 0.2   | 65.4  | ▲ 0.4   | 17.9 | ▲ 3.0 | 3.5            | 0.5   | 3.0   | 0.6   |
| 土佐町   | 79.4   | 0.1     | 22.2 | ▲ 2.1 | 79.3  | ▲ 4.1   | 24.3 | ▲ 1.1 | 7.4            | 0.0   | 7.4   | ▲ 0.2 |
| 大川村   | 99.1   | 4.9     | 27.8 | ▲ 1.1 | 94.2  | ▲ 0.6   | 28.9 | ▲ 3.3 | 13.0           | 1.0   | 12.0  | 0.7   |
| いの町   | 90.1   | ▲ 1.1   | 23.8 | ▲ 0.2 | 91.2  | ▲ 0.9   | 24.0 | ▲ 1.6 | 9.2            | 0.2   | 9.0   | 0.3   |
| 仁淀川町  | 80.6   | ▲ 0.1   | 23.6 | 0.8   | 80.7  | ▲ 4.0   | 22.8 | ▲ 1.2 | ▲ 0.3          | ▲ 1.4 | 1.1   | ▲ 0.3 |
| 中土佐町  | 89.3   | 3.7     | 24.2 | 0.2   | 85.6  | ▲ 5.0   | 24.0 | ▲ 2.1 | 12.4           | 0.7   | 11.7  | 0.7   |
| 佐川町   | 89.1   | 5.6     | 24.5 | 0.7   | 83.5  | ▲ 4.3   | 23.8 | ▲ 0.6 | 4.2            | 0.9   | 3.3   | ▲ 0.2 |
| 越知町   | 93.7   | 4.4     | 29.6 | ▲ 0.6 | 89.3  | ▲ 8.1   | 30.2 | ▲ 2.8 | 9.2            | 0.7   | 8.5   | 0.4   |
| 梶原町   | 85.6   | 3.3     | 20.8 | ▲ 0.1 | 82.2  | ▲ 6.7   | 20.9 | ▲ 1.6 | 4.3            | 0.4   | 3.9   | ▲ 0.1 |
| 日高村   | 81.1   | 6.4     | 22.0 | 0.7   | 74.7  | ▲ 11.0  | 21.3 | ▲ 5.0 | 7.7            | 0.1   | 7.6   | ▲ 1.0 |
| 津野町   | 72.6   | 2.2     | 22.2 | ▲ 0.2 | 70.4  | ▲ 4.5   | 22.4 | ▲ 2.5 | ▲ 6.8          | 0.4   | ▲ 7.2 | 0.6   |
| 四万十町  | 89.1   | 3.6     | 24.1 | 0.9   | 85.4  | ▲ 4.2   | 23.2 | ▲ 1.7 | 6.0            | ▲ 0.1 | 6.1   | 0.1   |
| 大月町   | 84.1   | 0.8     | 24.8 | 0.5   | 83.2  | ▲ 10.5  | 24.3 | ▲ 2.9 | 9.4            | ▲ 0.9 | 10.3  | 0.1   |
| 三原村   | 90.8   | 3.5     | 26.8 | ▲ 2.8 | 87.3  | ▲ 11.1  | 29.6 | ▲ 2.4 | 12.0           | 1.5   | 10.5  | 0.8   |
| 黒潮町   | 93.7   | 4.9     | 16.9 | 0.9   | 88.8  | ▲ 8.4   | 16.0 | ▲ 5.2 | 10.0           | 0.4   | 9.6   | 0.4   |
| 市計    | 93.0   | 5.3     | 26.4 | 1.3   | 87.7  | ▲ 6.2   | 25.1 | ▲ 1.7 | 11.0           | ▲ 0.3 | 11.3  | ▲ 0.5 |
| 町村計   | 87.2   | 3.6     | 23.3 | 0.1   | 83.6  | ▲ 5.2   | 23.2 | ▲ 2.4 | 6.4            | 0.3   | 6.1   | 0.2   |
| 市町村計  | 91.3   | 4.8     | 25.5 | 1.0   | 86.5  | ▲ 5.9   | 24.5 | ▲ 2.0 | 9.6            | ▲ 0.2 | 9.8   | ▲ 0.3 |

## 寄付金額の推移(市町村別)

(単位:千円、%)

| 市町村名  | 令和4年度      |            | 令和3年度      |            | 増減額       |           | 増減率      |           |
|-------|------------|------------|------------|------------|-----------|-----------|----------|-----------|
|       | 寄付金額       | うちふるさと納税額  | 寄付金額       | うちふるさと納税額  | 寄付金額      | うちふるさと納税額 | 寄付金額     | うちふるさと納税額 |
| 高知市   | 722,039    | 664,538    | 556,480    | 521,872    | 165,559   | 142,666   | 29.8     | 27.3      |
| 室戸市   | 1,611,567  | 1,608,858  | 1,900,102  | 1,896,463  | ▲ 288,535 | ▲ 287,605 | ▲ 15.2   | ▲ 15.2    |
| 安芸市   | 230,198    | 217,196    | 216,444    | 207,436    | 13,754    | 9,760     | 6.4      | 4.7       |
| 南国市   | 399,285    | 387,603    | 505,844    | 453,922    | ▲ 106,559 | ▲ 66,319  | ▲ 21.1   | ▲ 14.6    |
| 土佐市   | 450,054    | 448,226    | 295,206    | 294,483    | 154,848   | 153,743   | 52.5     | 52.2      |
| 須崎市   | 2,795,588  | 2,619,778  | 2,310,630  | 1,940,420  | 484,958   | 679,358   | 21.0     | 35.0      |
| 宿毛市   | 672,217    | 672,217    | 607,155    | 607,155    | 65,062    | 65,062    | 10.7     | 10.7      |
| 土佐清水市 | 179,920    | 174,850    | 206,724    | 206,594    | ▲ 26,804  | ▲ 31,744  | ▲ 13.0   | ▲ 15.4    |
| 四万十市  | 579,479    | 576,437    | 447,242    | 444,725    | 132,237   | 131,712   | 29.6     | 29.6      |
| 香南市   | 250,961    | 250,911    | 236,624    | 235,287    | 14,337    | 15,624    | 6.1      | 6.6       |
| 香美市   | 142,853    | 141,053    | 168,677    | 165,932    | ▲ 25,824  | ▲ 24,879  | ▲ 15.3   | ▲ 15.0    |
| 東洋町   | 74,134     | 74,134     | 75,071     | 75,071     | ▲ 937     | ▲ 937     | ▲ 1.2    | ▲ 1.2     |
| 奈半利町  | 8,340      | 8,340      | 21         | 0          | 8,319     | 8,340     | 39,614.3 | -         |
| 田野町   | 294,718    | 292,708    | 421,918    | 421,918    | ▲ 127,200 | ▲ 129,210 | ▲ 30.1   | ▲ 30.6    |
| 安田町   | 52,292     | 49,859     | 57,916     | 55,077     | ▲ 5,624   | ▲ 5,218   | ▲ 9.7    | ▲ 9.5     |
| 北川村   | 52,310     | 49,335     | 66,779     | 61,429     | ▲ 14,469  | ▲ 12,094  | ▲ 21.7   | ▲ 19.7    |
| 馬路村   | 248,705    | 242,254    | 209,772    | 203,081    | 38,933    | 39,173    | 18.6     | 19.3      |
| 芸西村   | 2,258,631  | 2,256,331  | 2,002,232  | 2,000,932  | 256,399   | 255,399   | 12.8     | 12.8      |
| 本山町   | 42,956     | 42,726     | 47,281     | 27,792     | ▲ 4,325   | 14,934    | ▲ 9.1    | 53.7      |
| 大豊町   | 7,515      | 2,585      | 5,762      | 3,552      | 1,753     | ▲ 967     | 30.4     | ▲ 27.2    |
| 土佐町   | 60,584     | 59,228     | 78,747     | 76,885     | ▲ 18,163  | ▲ 17,657  | ▲ 23.1   | ▲ 23.0    |
| 大川村   | 17,316     | 12,615     | 24,973     | 21,255     | ▲ 7,657   | ▲ 8,640   | ▲ 30.7   | ▲ 40.6    |
| いの町   | 268,578    | 254,284    | 238,616    | 221,754    | 29,962    | 32,530    | 12.6     | 14.7      |
| 仁淀川町  | 31,487     | 24,448     | 37,876     | 34,859     | ▲ 6,389   | ▲ 10,411  | ▲ 16.9   | ▲ 29.9    |
| 中土佐町  | 112,602    | 110,545    | 196,410    | 95,855     | ▲ 83,808  | 14,690    | ▲ 42.7   | 15.3      |
| 佐川町   | 355,346    | 352,520    | 354,400    | 349,197    | 946       | 3,323     | 0.3      | 1.0       |
| 越知町   | 155,420    | 155,320    | 118,135    | 117,659    | 37,285    | 37,661    | 31.6     | 32.0      |
| 橋原町   | 60,168     | 8,038      | 20,294     | 9,764      | 39,874    | ▲ 1,726   | 196.5    | ▲ 17.7    |
| 日高村   | 575,476    | 523,136    | 278,410    | 202,722    | 297,066   | 320,414   | 106.7    | 158.1     |
| 津野町   | 15,612     | 15,512     | 23,102     | 18,102     | ▲ 7,490   | ▲ 2,590   | ▲ 32.4   | ▲ 14.3    |
| 四万十町  | 1,181,554  | 1,174,854  | 1,376,034  | 1,367,639  | ▲ 194,480 | ▲ 192,785 | ▲ 14.1   | ▲ 14.1    |
| 大月町   | 216,078    | 211,889    | 266,530    | 262,151    | ▲ 50,452  | ▲ 50,262  | ▲ 18.9   | ▲ 19.2    |
| 三原村   | 6,764      | 6,764      | 7,848      | 7,848      | ▲ 1,084   | ▲ 1,084   | ▲ 13.8   | ▲ 13.8    |
| 黒潮町   | 1,075,188  | 1,073,084  | 1,181,772  | 1,179,615  | ▲ 106,584 | ▲ 106,531 | ▲ 9.0    | ▲ 9.0     |
| 市計    | 8,034,161  | 7,761,667  | 7,451,128  | 6,974,289  | 583,033   | 787,378   | 7.8      | 11.3      |
| 町村計   | 7,171,774  | 7,000,509  | 7,089,899  | 6,814,157  | 81,875    | 186,352   | 1.2      | 2.7       |
| 市町村計  | 15,205,935 | 14,762,176 | 14,541,027 | 13,788,446 | 664,908   | 973,730   | 4.6      | 7.1       |

## 令和4年度末基金現在高の状況(市町村別)

(単位:千円)

| 市町村名  | 財政調整的基金    |           | 財政調整基金     |           | 減債基金       |           | その他特定目的基金   |           | 合計          |            |
|-------|------------|-----------|------------|-----------|------------|-----------|-------------|-----------|-------------|------------|
|       | 増減額        | 増減額       | 増減額        | 増減額       | 増減額        | 増減額       | 増減額         | 増減額       | 増減額         |            |
| 高知市   | 9,134,948  | 2,462,177 | 5,776,544  | 2,450,111 | 3,358,404  | 12,066    | 5,648,789   | ▲ 45,896  | 14,783,737  | 2,416,281  |
| 室戸市   | 3,217,919  | 390,555   | 2,477,122  | 331,109   | 740,797    | 59,446    | 4,461,812   | 984,596   | 7,679,731   | 1,375,151  |
| 安芸市   | 3,680,991  | 303,911   | 1,245,929  | 45,598    | 2,435,062  | 258,313   | 4,298,100   | 7,630     | 7,979,091   | 311,541    |
| 南国市   | 3,696,929  | 143,690   | 2,468,653  | 141,946   | 1,228,276  | 1,744     | 1,619,377   | ▲ 57,556  | 5,316,306   | 86,134     |
| 土佐市   | 2,919,289  | 362,387   | 1,819,479  | 260,867   | 1,099,810  | 101,520   | 2,974,288   | 295,518   | 5,893,577   | 657,905    |
| 須崎市   | 2,893,251  | 801,156   | 831,589    | 500,313   | 2,061,662  | 300,843   | 4,651,051   | 829,901   | 7,544,302   | 1,631,057  |
| 宿毛市   | 2,609,652  | 215,780   | 2,322,481  | 215,774   | 287,171    | 6         | 3,097,264   | 930,529   | 5,706,916   | 1,146,309  |
| 土佐清水市 | 1,525,791  | 150,022   | 1,174,304  | 160,019   | 351,487    | ▲ 9,997   | 936,933     | 77,632    | 2,462,724   | 227,654    |
| 四万十市  | 4,138,504  | 83,324    | 1,557,434  | 382,747   | 2,581,070  | ▲ 299,423 | 2,989,025   | 252,431   | 7,127,529   | 335,755    |
| 香南市   | 6,420,308  | 207,660   | 4,188,501  | 206,901   | 2,231,807  | 759       | 6,029,579   | 62,905    | 12,449,887  | 270,565    |
| 香美市   | 5,915,758  | 283,430   | 4,966,520  | 281,830   | 949,238    | 1,600     | 6,110,550   | ▲ 50,710  | 12,026,308  | 232,720    |
| 東洋町   | 298,315    | 57,440    | 176,800    | 45,100    | 121,515    | 12,340    | 779,125     | 73,213    | 1,077,440   | 130,653    |
| 奈半利町  | 2,299,375  | 197,701   | 1,704,855  | 194,460   | 594,520    | 3,241     | 2,222,678   | ▲ 99,424  | 4,522,053   | 98,277     |
| 田野町   | 1,135,977  | 117,280   | 352,495    | 831       | 783,482    | 116,449   | 1,852,370   | 20,909    | 2,988,347   | 138,189    |
| 安田町   | 806,215    | 45,685    | 426,312    | 41,442    | 379,903    | 4,243     | 1,416,043   | ▲ 15,084  | 2,222,258   | 30,601     |
| 北川村   | 1,251,709  | ▲ 2,257   | 785,845    | 143,260   | 465,864    | ▲ 145,517 | 1,795,292   | 86,578    | 3,047,001   | 84,321     |
| 馬路村   | 561,996    | ▲ 27,989  | 291,931    | 21,402    | 270,065    | ▲ 49,391  | 1,313,606   | 46,525    | 1,875,602   | 18,536     |
| 芸西村   | 772,236    | 413       | 432,950    | 403       | 339,286    | 10        | 5,078,774   | 664,618   | 5,851,010   | 665,031    |
| 本山町   | 1,294,471  | ▲ 98,429  | 592,500    | 100       | 701,971    | ▲ 98,529  | 1,516,574   | ▲ 209,890 | 2,811,045   | ▲ 308,319  |
| 大豊町   | 3,809,097  | 65,563    | 755,809    | 52,955    | 3,053,288  | 12,608    | 3,276,600   | 487,832   | 7,085,697   | 553,395    |
| 土佐町   | 2,512,430  | 81,646    | 1,334,082  | 0         | 1,178,348  | 81,646    | 1,187,132   | 169,709   | 3,699,562   | 251,355    |
| 大川村   | 535,343    | 108,626   | 403,195    | 68,624    | 132,148    | 40,002    | 487,447     | 3,919     | 1,022,790   | 112,545    |
| いの町   | 4,344,909  | 271,775   | 1,702,099  | 116,605   | 2,642,810  | 155,170   | 5,324,113   | 125,001   | 9,669,022   | 396,776    |
| 仁淀川町  | 2,123,699  | 221,415   | 899,929    | ▲ 2,723   | 1,223,770  | 224,138   | 3,024,035   | 188,079   | 5,147,734   | 409,494    |
| 中土佐町  | 2,925,542  | 2,389     | 1,933,308  | 1,813     | 992,234    | 576       | 2,532,479   | ▲ 93,202  | 5,458,021   | ▲ 90,813   |
| 佐川町   | 3,529,975  | 58,854    | 2,498,165  | 62,995    | 1,031,810  | ▲ 4,141   | 2,232,186   | 269,948   | 5,762,161   | 328,802    |
| 越知町   | 1,426,221  | 40,378    | 664,002    | 88,194    | 762,219    | ▲ 47,816  | 738,005     | 90,728    | 2,164,226   | 131,106    |
| 禰原町   | 2,051,729  | 26,771    | 1,131,277  | 22,266    | 920,452    | 4,505     | 6,488,604   | ▲ 399,644 | 8,540,333   | ▲ 372,873  |
| 日高村   | 882,949    | 42,566    | 479,131    | 92,565    | 403,818    | ▲ 49,999  | 1,166,835   | 141,318   | 2,049,784   | 183,884    |
| 津野町   | 5,568,426  | 107,993   | 3,973,346  | 89,972    | 1,595,080  | 18,021    | 3,751,130   | 73,213    | 9,319,556   | 181,206    |
| 四万十町  | 5,447,532  | ▲ 128,528 | 4,310,769  | ▲ 109,935 | 1,136,763  | ▲ 18,593  | 7,643,339   | 464,114   | 13,090,871  | 335,586    |
| 大月町   | 1,458,872  | 121,641   | 1,183,645  | 121,421   | 275,227    | 220       | 801,197     | 90,379    | 2,260,069   | 212,020    |
| 三原村   | 1,524,977  | 104,067   | 1,260,874  | 103,803   | 264,103    | 264       | 926,483     | ▲ 22,351  | 2,451,460   | 81,716     |
| 黒潮町   | 1,853,918  | 220,983   | 1,268,534  | 150,774   | 585,384    | 70,209    | 3,611,421   | 50,679    | 5,465,339   | 271,662    |
| 市計    | 46,153,340 | 5,404,092 | 28,828,556 | 4,977,215 | 17,324,784 | 426,877   | 42,816,768  | 3,286,980 | 88,970,108  | 8,691,072  |
| 町村計   | 48,415,913 | 1,635,983 | 28,561,853 | 1,306,327 | 19,854,060 | 329,656   | 59,165,468  | 2,207,167 | 107,581,381 | 3,843,150  |
| 市町村計  | 94,569,253 | 7,040,075 | 57,390,409 | 6,283,542 | 37,178,844 | 756,533   | 101,982,236 | 5,494,147 | 196,551,489 | 12,534,222 |

# 各種財政指標 ①

標準財政規模(単位:千円)

|       |            |
|-------|------------|
| 高知市   | 79,713,370 |
| 室戸市   | 5,796,652  |
| 安芸市   | 6,730,951  |
| 南国市   | 12,043,392 |
| 土佐市   | 7,949,053  |
| 須崎市   | 7,205,360  |
| 宿毛市   | 7,056,261  |
| 土佐清水市 | 5,446,147  |
| 四万十市  | 12,254,244 |
| 香南市   | 10,998,769 |
| 香美市   | 10,109,390 |
| 東洋町   | 1,870,903  |
| 奈半利町  | 1,863,341  |
| 田野町   | 1,600,153  |
| 安田町   | 1,705,205  |
| 北川村   | 1,330,319  |
| 馬路村   | 1,078,898  |
| 芸西村   | 1,964,422  |
| 本山村   | 2,618,738  |
| 大豊町   | 3,609,818  |
| 土佐町   | 2,753,404  |
| 大川村   | 775,979    |
| いの町   | 8,332,088  |
| 仁淀川町  | 4,467,313  |
| 中土佐町  | 3,775,986  |
| 佐川町   | 4,262,536  |
| 越知町   | 3,043,033  |
| 椿原町   | 3,148,667  |
| 日高村   | 2,267,664  |
| 津野町   | 3,947,593  |
| 四万十町  | 8,878,316  |
| 大月町   | 2,916,122  |
| 三原村   | 1,359,435  |
| 黒潮町   | 5,462,441  |

財政力指数(3か年平均)

|          |      |
|----------|------|
| 1 高知市    | 0.64 |
| 2 南国市    | 0.60 |
| 3 須崎市    | 0.41 |
| 4 土佐市    | 0.38 |
| 5 宿毛市    | 0.36 |
| 6 四万十市   | 0.35 |
| 7 いの町    | 0.35 |
| 8 香南市    | 0.33 |
| 9 佐川町    | 0.32 |
| 10 安芸市   | 0.31 |
| 11 香美市   | 0.31 |
| 12 日高村   | 0.28 |
| 13 土佐清水市 | 0.25 |
| 14 芸西村   | 0.23 |
| 15 室戸市   | 0.22 |
| 16 四万十町  | 0.22 |
| 17 土佐町   | 0.20 |
| 18 越知町   | 0.20 |
| 19 北川村   | 0.19 |
| 20 黒潮町   | 0.19 |
| 21 奈半利町  | 0.18 |
| 22 田野町   | 0.18 |
| 23 大豊町   | 0.18 |
| 24 大月町   | 0.18 |
| 25 仁淀川町  | 0.17 |
| 26 中土佐町  | 0.17 |
| 27 馬路村   | 0.16 |
| 28 本山村   | 0.16 |
| 29 津野町   | 0.16 |
| 30 安田町   | 0.15 |
| 31 椿原町   | 0.14 |
| 32 東洋町   | 0.12 |
| 33 大川村   | 0.12 |
| 34 三原村   | 0.12 |

經常収支比率

|          |      |
|----------|------|
| 1 津野町    | 72.6 |
| 2 大豊町    | 76.4 |
| 3 土佐町    | 79.4 |
| 4 仁淀川町   | 80.6 |
| 5 日高村    | 81.1 |
| 6 大月町    | 84.1 |
| 7 安芸市    | 84.9 |
| 8 椿原町    | 85.6 |
| 9 土佐市    | 86.0 |
| 10 南国市   | 86.4 |
| 11 芸西村   | 87.1 |
| 12 北川村   | 87.2 |
| 13 田野町   | 87.7 |
| 14 馬路村   | 88.0 |
| 15 四万十市  | 88.2 |
| 16 宿毛市   | 88.2 |
| 17 香南市   | 88.4 |
| 18 四万十町  | 89.1 |
| 19 佐川町   | 89.1 |
| 20 中土佐町  | 89.3 |
| 21 奈半利町  | 90.0 |
| 22 いの町   | 90.1 |
| 23 三原村   | 90.8 |
| 24 須崎市   | 91.7 |
| 25 土佐清水市 | 91.9 |
| 26 安田町   | 93.5 |
| 27 黒潮町   | 93.7 |
| 28 越知町   | 93.7 |
| 29 香美市   | 94.6 |
| 30 東洋町   | 94.7 |
| 31 本山村   | 95.6 |
| 32 室戸市   | 95.7 |
| 33 高知市   | 96.9 |
| 34 大川村   | 99.1 |

地方債現在高比率

|          |       |
|----------|-------|
| 1 芸西村    | 111.0 |
| 2 仁淀川町   | 125.1 |
| 3 香美市    | 148.3 |
| 4 香南市    | 149.2 |
| 5 佐川町    | 155.2 |
| 6 土佐町    | 156.3 |
| 7 津野町    | 156.7 |
| 8 大豊町    | 170.1 |
| 9 北川村    | 182.6 |
| 10 越知町   | 191.2 |
| 11 大月町   | 193.4 |
| 12 南国市   | 197.7 |
| 13 黒潮町   | 198.2 |
| 14 いの町   | 203.1 |
| 15 日高村   | 204.6 |
| 16 四万十町  | 207.2 |
| 17 奈半利町  | 207.9 |
| 18 四万十市  | 212.7 |
| 19 三原村   | 217.7 |
| 20 東洋町   | 230.8 |
| 21 須崎市   | 236.0 |
| 22 土佐市   | 240.9 |
| 23 安芸市   | 243.2 |
| 24 馬路村   | 245.0 |
| 25 室戸市   | 246.1 |
| 26 田野町   | 253.7 |
| 27 椿原町   | 260.4 |
| 28 高知市   | 263.2 |
| 29 安田町   | 263.3 |
| 30 本山村   | 264.1 |
| 31 土佐清水市 | 264.9 |
| 32 宿毛市   | 270.8 |
| 33 大川村   | 280.1 |
| 34 中土佐町  | 359.9 |

積立金現在高比率

|          |       |
|----------|-------|
| 1 芸西村    | 297.8 |
| 2 椿原町    | 271.2 |
| 3 奈半利町   | 242.7 |
| 4 津野町    | 236.1 |
| 5 北川村    | 229.0 |
| 6 大豊町    | 196.3 |
| 7 田野町    | 186.8 |
| 8 三原村    | 180.3 |
| 9 馬路村    | 173.8 |
| 10 四万十町  | 147.4 |
| 11 中土佐町  | 144.5 |
| 12 佐川町   | 135.2 |
| 13 土佐町   | 134.4 |
| 14 室戸市   | 132.5 |
| 15 大川村   | 131.8 |
| 16 安田町   | 130.3 |
| 17 香美市   | 119.0 |
| 18 安芸市   | 118.5 |
| 19 いの町   | 116.0 |
| 20 仁淀川町  | 115.2 |
| 21 香南市   | 113.2 |
| 22 本山村   | 107.3 |
| 23 須崎市   | 104.7 |
| 24 黒潮町   | 100.1 |
| 25 日高村   | 90.4  |
| 26 宿毛市   | 80.9  |
| 27 大月町   | 77.5  |
| 28 土佐市   | 74.1  |
| 29 越知町   | 71.1  |
| 30 四万十市  | 58.2  |
| 31 東洋町   | 57.6  |
| 32 土佐清水市 | 45.2  |
| 33 南国市   | 44.1  |
| 34 高知市   | 18.5  |

(注1) 県・県内市町村平均、全：全国平均(いずれも財政力指数は単純平均、その他の指数は加重平均)  
 (注2) 実質赤字比率、連結実質赤字比率、実質公債費比率及び将来負担比率は「地方公共団体の財政の健全化に関する法律(平成19年6月22日法律第94号)」に基づき算定されたものである。

## 各種財政指標 ②

実質公債費比率  
(3カ年平均)

|    |       |       |
|----|-------|-------|
| 1  | 津野町   | ▲ 6.8 |
| 2  | 北川村   | ▲ 2.9 |
| 3  | 仁淀川町  | ▲ 0.3 |
| 4  | 奈半利町  | 1.7   |
| 5  | 大豊町   | 3.5   |
| 6  | 田野町   | 4.2   |
| 7  | 佐川町   | 4.2   |
| 8  | 椿原町   | 4.3   |
| 9  | 香南市   | 4.7   |
| 10 | 安芸市   | 5.4   |
| 11 | 四万十町  | 6.0   |
| 12 | 芸西村   | 7.4   |
| 13 | 土佐町   | 7.4   |
| 14 | 安田町   | 7.4   |
| 15 | 日高村   | 7.7   |
| 16 | 南国市   | 8.2   |
| 17 | 室戸市   | 8.6   |
| 18 | 馬路村   | 9.0   |
| 19 | 香美市   | 9.0   |
| 20 | いの町   | 9.2   |
| 21 | 越知町   | 9.2   |
| 22 | 大月町   | 9.4   |
| 23 | 四万十市  | 9.7   |
| 24 | 黒潮町   | 10.0  |
| 25 | 宿毛市   | 10.8  |
| 26 | 土佐市   | 11.7  |
| 27 | 東洋町   | 11.8  |
| 28 | 三原市   | 12.0  |
| 29 | 本山市   | 12.1  |
| 30 | 中土佐町  | 12.4  |
| 31 | 須崎市   | 12.4  |
| 32 | 高知市   | 12.7  |
| 33 | 大川村   | 13.0  |
| 34 | 土佐清水市 | 16.6  |

実質赤字比率

|    |       |        |
|----|-------|--------|
| 1  | 芸西村   | ▲ 18.5 |
| 2  | 馬路村   | ▲ 17.4 |
| 3  | 大月町   | ▲ 14.0 |
| 4  | 宿毛市   | ▲ 10.9 |
| 5  | 仁淀川町  | ▲ 9.0  |
| 6  | 三原市   | ▲ 8.5  |
| 7  | 室戸市   | ▲ 8.0  |
| 8  | 本山市   | ▲ 6.5  |
| 9  | 安芸市   | ▲ 6.4  |
| 10 | 四万十町  | ▲ 6.2  |
| 11 | 大川村   | ▲ 6.2  |
| 12 | 日高村   | ▲ 6.1  |
| 13 | 北川村   | ▲ 6.1  |
| 14 | 黒潮町   | ▲ 5.7  |
| 15 | 南国市   | ▲ 5.5  |
| 16 | 安田町   | ▲ 5.5  |
| 17 | 須崎市   | ▲ 5.4  |
| 18 | 佐川町   | ▲ 4.8  |
| 19 | 土佐清水市 | ▲ 4.6  |
| 20 | 越知町   | ▲ 4.5  |
| 21 | 田野町   | ▲ 4.1  |
| 22 | 中土佐町  | ▲ 4.0  |
| 23 | いの町   | ▲ 4.0  |
| 24 | 津野町   | ▲ 3.7  |
| 25 | 香南市   | ▲ 3.4  |
| 26 | 東洋町   | ▲ 3.2  |
| 27 | 大豊町   | ▲ 2.9  |
| 28 | 香美市   | ▲ 2.6  |
| 29 | 高知市   | ▲ 1.8  |
| 30 | 奈半利町  | ▲ 1.6  |
| 31 | 椿原町   | ▲ 1.3  |
| 32 | 土佐市   | ▲ 1.2  |
| 33 | 土佐町   | ▲ 1.2  |
| 34 | 四万十市  | ▲ 0.9  |

連結実質赤字比率

|    |       |        |
|----|-------|--------|
| 1  | 土佐市   | ▲ 83.6 |
| 2  | 佐川町   | ▲ 38.1 |
| 3  | 大月町   | ▲ 29.1 |
| 4  | 宿毛市   | ▲ 27.1 |
| 5  | 芸西村   | ▲ 19.5 |
| 6  | 須崎市   | ▲ 19.1 |
| 7  | 本山市   | ▲ 19.0 |
| 8  | 安芸市   | ▲ 18.9 |
| 9  | 土佐清水市 | ▲ 18.1 |
| 10 | 馬路村   | ▲ 17.8 |
| 11 | 室戸市   | ▲ 17.2 |
| 12 | 高知市   | ▲ 16.8 |
| 13 | 香美市   | ▲ 15.3 |
| 14 | 南国市   | ▲ 14.7 |
| 15 | いの町   | ▲ 14.5 |
| 16 | 越知町   | ▲ 14.4 |
| 17 | 黒潮町   | ▲ 12.9 |
| 18 | 四万十町  | ▲ 12.2 |
| 19 | 日高村   | ▲ 11.5 |
| 20 | 香南市   | ▲ 11.3 |
| 21 | 仁淀川町  | ▲ 10.8 |
| 22 | 大川村   | ▲ 9.9  |
| 23 | 三原市   | ▲ 9.3  |
| 24 | 椿原町   | ▲ 8.3  |
| 25 | 中土佐町  | ▲ 7.7  |
| 26 | 北川村   | ▲ 6.2  |
| 27 | 四万十市  | ▲ 5.6  |
| 28 | 安田町   | ▲ 5.5  |
| 29 | 津野町   | ▲ 5.0  |
| 30 | 東洋町   | ▲ 4.7  |
| 31 | 田野町   | ▲ 4.2  |
| 32 | 大豊町   | ▲ 3.8  |
| 33 | 奈半利町  | ▲ 2.0  |
| 34 | 土佐町   | ▲ 1.2  |

将来負担比率

|    |       |         |
|----|-------|---------|
| 1  | 北川村   | ▲ 300.5 |
| 2  | 椿原町   | ▲ 293.9 |
| 3  | 津野町   | ▲ 277.4 |
| 4  | 大豊町   | ▲ 261.9 |
| 5  | 芸西村   | ▲ 240.9 |
| 6  | 奈半利町  | ▲ 160.4 |
| 7  | 馬路村   | ▲ 117.6 |
| 8  | 三原市   | ▲ 111.3 |
| 9  | 田野町   | ▲ 110.5 |
| 10 | 仁淀川町  | ▲ 94.3  |
| 11 | 大川村   | ▲ 92.9  |
| 12 | 佐川町   | ▲ 89.2  |
| 13 | 土佐町   | ▲ 78.1  |
| 14 | 四万十町  | ▲ 75.9  |
| 15 | 香美市   | ▲ 67.3  |
| 16 | 香南市   | ▲ 63.5  |
| 17 | 室戸市   | ▲ 59.5  |
| 18 | 黒潮町   | ▲ 43.5  |
| 19 | 中土佐町  | ▲ 26.1  |
| 20 | いの町   | ▲ 23.4  |
| 21 | 安芸市   | ▲ 7.1   |
| 22 | 安田町   | ▲ 6.7   |
| 23 | 日高村   | 2.3     |
| 24 | 越知町   | 9.2     |
| 25 | 大月町   | 12.5    |
| 26 | 須崎市   | 13.0    |
| 27 | 東洋町   | 48.0    |
| 28 | 本山市   | 51.7    |
| 29 | 宿毛市   | 54.5    |
| 30 | 土佐清水市 | 65.7    |
| 31 | 四万十市  | 67.3    |
| 32 | 土佐市   | 74.2    |
| 33 | 南国市   | 82.3    |
| 34 | 高知市   | 160.9   |