

高知県内事業者限定

# 令和6年度スマート林業 現地見学会 (刈刃アーム装着型マルチャー)

午前・午後  
定員 各40名

先端林業機械による効率化・軽労化・安全性向上を現場で学ぶ

県では林業の成長産業化に向けた取組を着実に推進するため、地理空間情報やICT等の先端技術を駆使し、生産性や安全性の飛躍的な向上、需要に応じた高度な木材生産を可能とする「スマート林業」の推進を進めているところです。森林資源の循環利用を進め、林業経営における収支のプラス転換を可能とする「新しい林業」の実現に向け、新たな技術の導入により収益性の向上に繋がる作業システムの導入を推進するため、「高知県スマート林業実証等支援事業」で先端林業機械の実証データ取得や先端機械レンタル等に係る支援を行っております。

このたび、当該事業を実施中の現場において、造林作業における軽労化や安全性、生産性の向上が期待される「刈刃アーム装着型マルチャー」を用いた現地見学会を開催します。  
多くの皆様の参加をお待ちしています。



リング付きで滑らかな破碎

耐久性のあるブロック刃



グラップル&レーキを装備



地雷除去機を応用した頑強な構造

日時

令和6年11月28日(木)

◆第1部/10:00~11:30

◆第2部/13:30~15:00

※11/28(木)で開催できない場合、予備日で開催します。

※予備日:11月29日(金)

◆第1部/10:00~11:30

◆第2部/13:30~15:00

※11/28(木)開催の場合、予備日の開催はしません。

会場

中土佐町大野見下ル川(須崎地区森林組合 造林作業地)

内容

- ・先端林業機械の紹介
  - ・デモンストレーション
  - ・データ取得の調査内容
  - ・質疑 ほか
- …日立建機日本(株)  
…須崎地区森林組合  
…高知県立森林技術センター

参加費

無料(事前申込が必要です。別紙「参加申込書」をご記入の上、  
11月18日(月)までにメール又はFAXでお申し込みください)  
[ヘルメット持参のこと] ※事業者毎に上限3名程度でお願いします

対象者

素材生産事業者、森林組合、行政関係者など  
※台風や荒天による状況等により、研修会を中止又は人数制限をお願いする場合があります

主催/高知県

問合せ/高知県林業振興・環境部 木材増産推進課

TEL/088-821-4876 FAX/088-821-4576

E-mail/030301@ken.pref.kochi.lg.jp

令和6年度スマート林業 現地見学会（刈刃アーム装着型マルチャー） 位置図

1. 日 時： 令和6年11月28日（木） 10：00～15：00  
（【第1部】10：00～11：30、【第2部】13：30～15：00）  
※第1部、第2部の内容は同じ  
※上記日時で開催できない場合、下記予備日で開催します。  
上記日時で開催の場合、予備日の開催はしません。
- 〔予備日：令和6年11月29日（金） 10：00～15：00  
（【第1部】10：00～11：30、【第2部】13：30～15：00）〕

注意事項：

- ・ 駐車場には開始10分前までに到着ください。
- ・ 受付開始時間は各部開始30分前からです。
- ・ 受付開始時間より前に来場されても、会場内への案内ができない可能性があります。

2. 会 場： 中土佐町大野見下ル川（須崎地区森林組合 造林作業地）

3. 駐車場： 現地作業道上になります。 ※係の指示に従い駐車ください。

※中土佐IC～会場まで…車で約40分（26.5km）

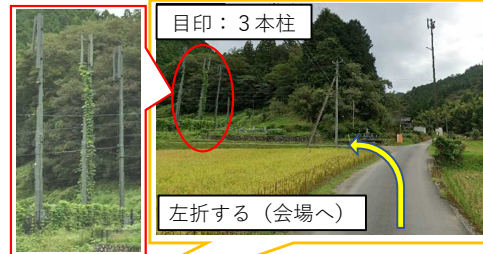
※七子峠～会場まで…車で約30分（18.0km）

※津野町役場～会場まで…車で約27分（15.0km）





斜め右方向へ、そのまま県道317号



目印：3本柱

左折する（会場へ）

見学会  
会場



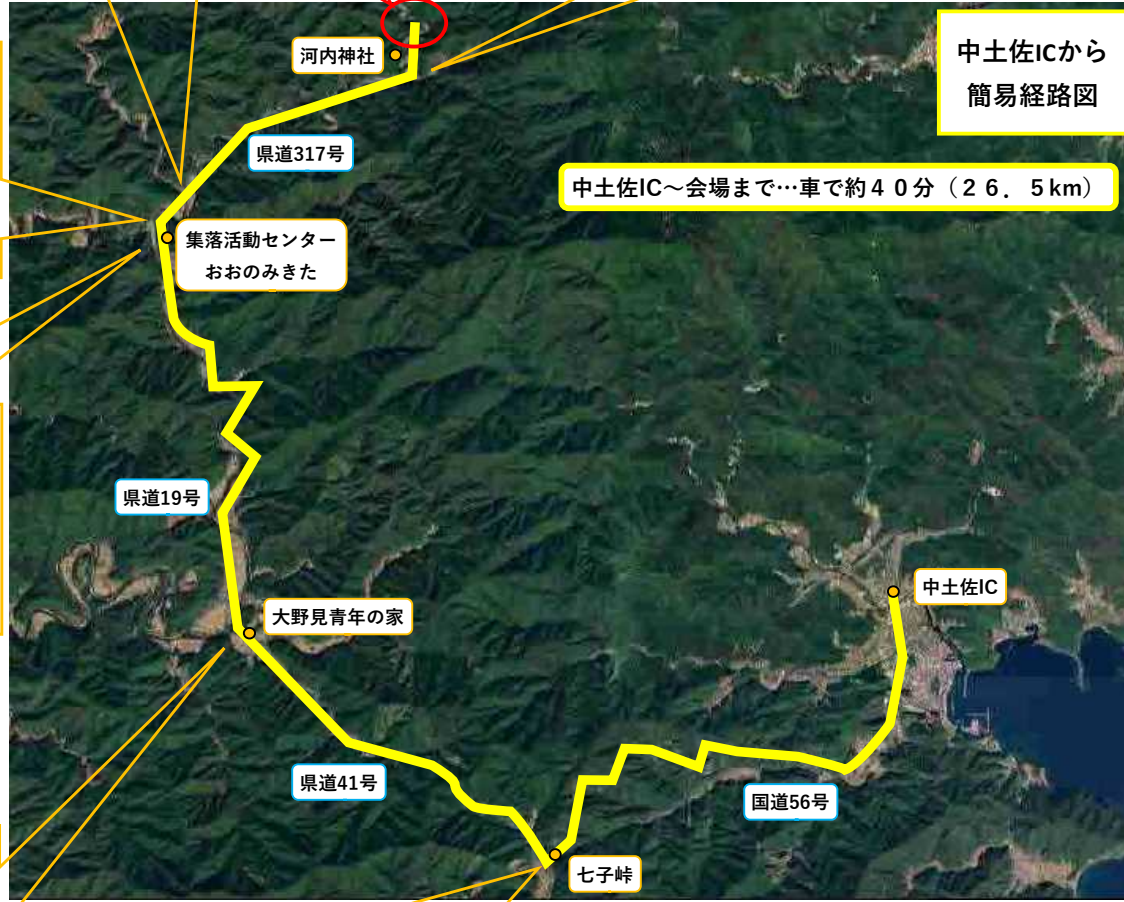
右折して県道317号に入る



県道19号から右折



県道319号から県道19号へ右折



中土佐ICから  
簡易経路図

中土佐IC～会場まで…車で約40分（26.5km）

河内神社

県道317号

集落活動センター  
おおのみきた

県道19号

大野見青年の家

中土佐IC

県道41号

国道56号

七子峠



国道56号から県道41号へ右折



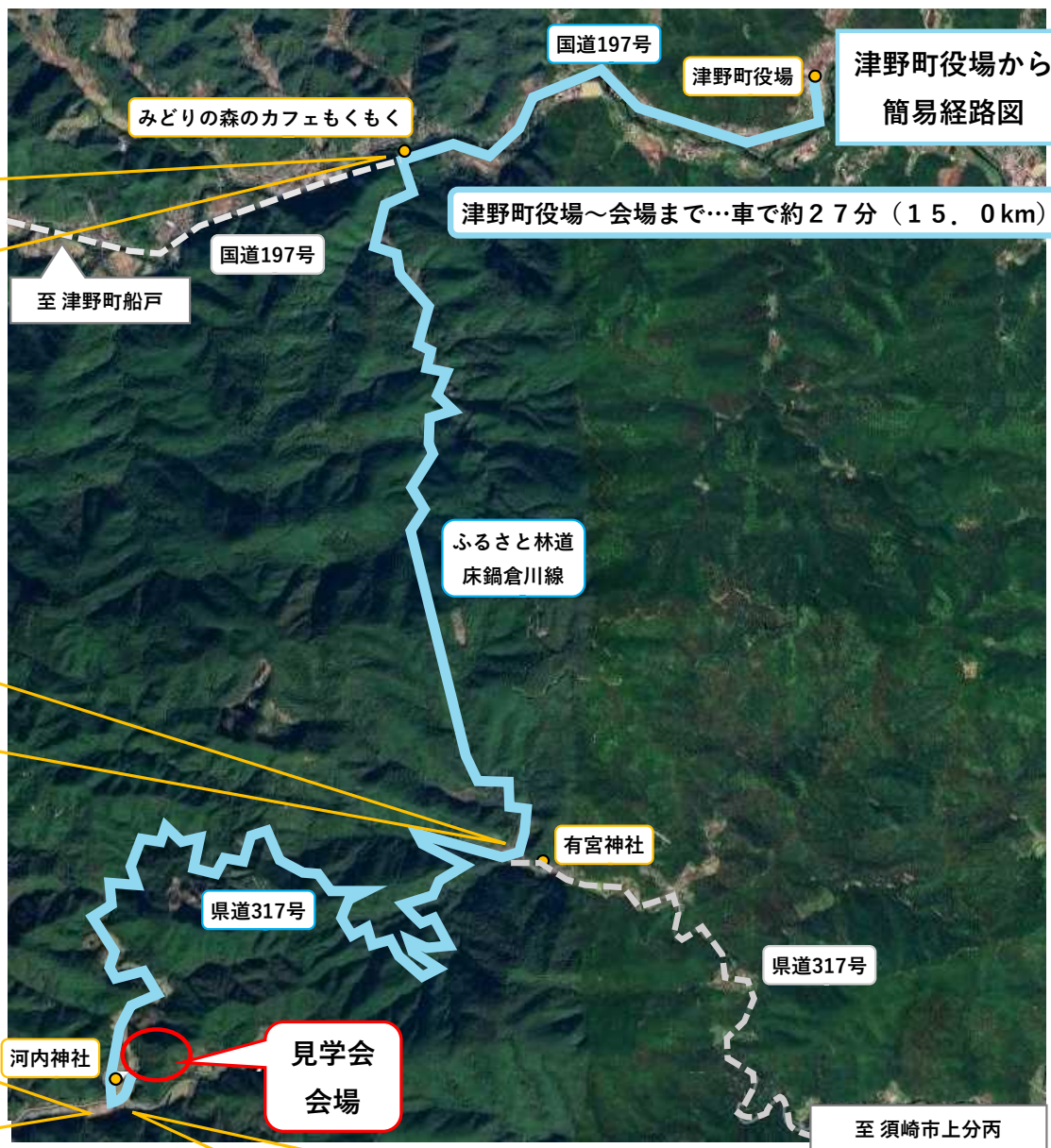
国道197号から左折  
(ふるさと林道床鍋倉川線へ)



右折して県道317号に入る



左折



目印：3本柱



左折する (会場へ)