

Sakamoto Ryoma Memorial Museum Museum Collection

12.24 [火]

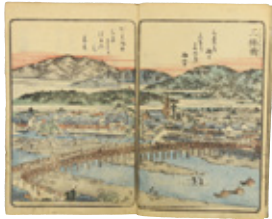
令和7年

1.27 [月]

開館時間 | 9:00 - 17:00 (最終入館 16:30)
観覧料 | 一般 700円 (20名以上の団体 560円)

高校生以下、高知または高知市の長寿手帳所持者、身体障害者手帳・療育手帳・精神障害者保健福祉手帳・戦傷病者手帳・被爆者健康手帳の所持者とその介護者(1名)は無料

会期中無休 [元日を除く]



淀川兩岸一覽 三條橋



京都府管内地図
土佐藩邸付近

当館では近世後期～近代に至る時期の絵図や地図を多数所蔵しています。

ある屋敷を描いたものから、一つの都市やそれよりも広域な地域を対象とするものまでスケールは様々です。

それらいずれの地図もが、対象とする場所・地域における当時の空間の構造と地理的な認識を現在に伝える歴史資料といえます。

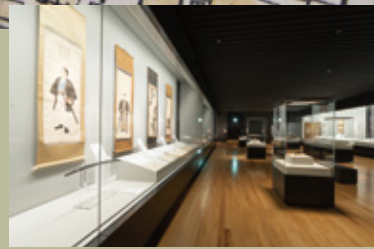
これらの資料を一堂に展示することで、絵図や地図から歴史を考える楽しさを体感していただければ幸いです。

絵図・地図の 収蔵口 世界展 vol.2

高知県立坂本龍馬記念館
令和六年度

新館

坂本龍馬の生涯を辿る常設展示をはじめ、幕末史をテーマとする企画展示を開催



常設展示室



ジョン万次郎展示室

桂浜の高台に建つ 龍馬の殿堂

高知の青い海と空を眺めながら、幕末史を動かした坂本龍馬の息吹を思い起こしていただけます。



近江屋復元



幕末写真館

本館

近江屋の復元模型や映像と写真を多用した体験型展示で、幕末史を楽しく学べます。
屋上からは、雄大な太平洋も一望できます。



高知県立坂本龍馬記念館
The Sakamoto Ryoma Memorial Museum

〒781-0262 高知市浦戸城山 830 TEL088-841-0001 FAX088-841-0015

