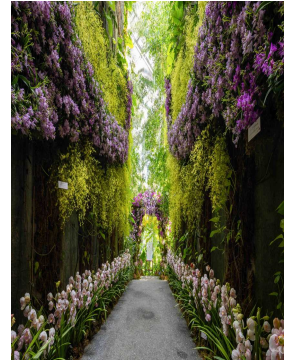


行事などのお知らせ

牧野植物園では、下記の行事を実施しますので、広報及び取材をよろしくお願いいたします。

1. 行事名／**第19回ラン展 ランで彩る高知の魅力**
2. 期 間／令和7年2月8日(土)～3月2日(日)
3. 場 所／高知県立牧野植物園 南園 温室
4. 主催等／主催：高知県立牧野植物園、企画・運営：公益財団法人高知県牧野記念財団
5. 内 容／今回のラン展は、高知県で生産されているラン科植物を例年より多く取り入れ、高知の夏を代表する「よさこい祭り」、高知の宴会（おきやく）でなじみ深い「皿鉢料理」、「土佐湾のクジラ」をランの花で表現します。さらに会場内に「高知県産のラン科植物で彩るフォトスポット」も登場。ラン科植物の魅力とともに、四季折々の高知の自然や文化を身近に感じていただける演出になっています。ご好評をいただいている温室入口のランであふれた回廊や原種のラン科植物を自生地さながらに植栽しているエリアも見どころのひとつです。この冬、ランと高知の魅力がたっぷりつまった当園温室のラン展にぜひ、お越しください。



毎年好評の「回廊」
(写真は昨年のような)

●ランショップ ★会期中毎日営業

毎年好評のランショップでは人気の園芸品種や珍しい原種などを販売します。

営業時間／10:00～17:00 会場／温室 展示スペース

●カフェ ★会期中毎日営業

レストラン・カフェでは、ラン展期間限定で生花によって華やかに彩られた空間に生まれ変わるほか、ラン科植物に関連したメニューの提供を行います。

●シンビジウムの育て方教室【事前申し込み期間 2月5日(水) 9:00 ～ 2月19日(水) 17:00】

美しく花を咲かせるコツをわかりやすくご紹介します。参加者にはシンビジウム1鉢をプレゼント！

日時／3月15日(土) ①10:00～11:00 ②13:30～14:30 ③15:30～16:30

※申し込み・詳細は当園ホームページをご確認ください。

- ・温室内では指定の順路に従い一方通行でご観覧ください。
- ・混雑時は温室への入場制限を行います。屋外に並んでお待ちいただく場合がありますので、防寒対策をしてお越しください。

入園料 一般 730 円(高校生以下無料)、団体 630 円 (20 名以上)、年間入園券 2,930 円

- 身体障がい者手帳・精神障がい者保健福祉手帳・療育手帳・戦傷病者手帳・被爆者健康手帳所持者と介護者1名および高知市・高知県長寿手帳所持者は無料。
- JR 高知駅発の周遊観光バス「MY 遊バス」や臨時駐車場＋無料シャトルバスをご利用いただき、植物園駐車場の混雑緩和にご協力ください。詳細は当園ホームページをご確認ください。
- 内容を変更または中止させていただく場合があります。ご来園の際は最新情報をホームページでご確認ください。
- 南園一部の工事のため、現在南門はご利用いただけません。令和7年4月末(予定)まで、展示館屋根の改修工事を行います。工事期間中も展示館室内へのご入館や展示のご鑑賞は通常どおり可能ですが、展示館や中庭の外周は工事用の足場・シートで覆われるため、建物の外観をご覧いただくことはできません。また、工事中は作業音やほこり・木くずの落下が発生します。騒音などでお客さまにご迷惑をおかけいたしますが、ご理解とご協力のほどよろしくお願い申し上げます。

担当 丹羽誠一(栽培技術課)
電話番号 088-882-2601(代表)
牧野植物園ホームページ
www.makino.or.jp