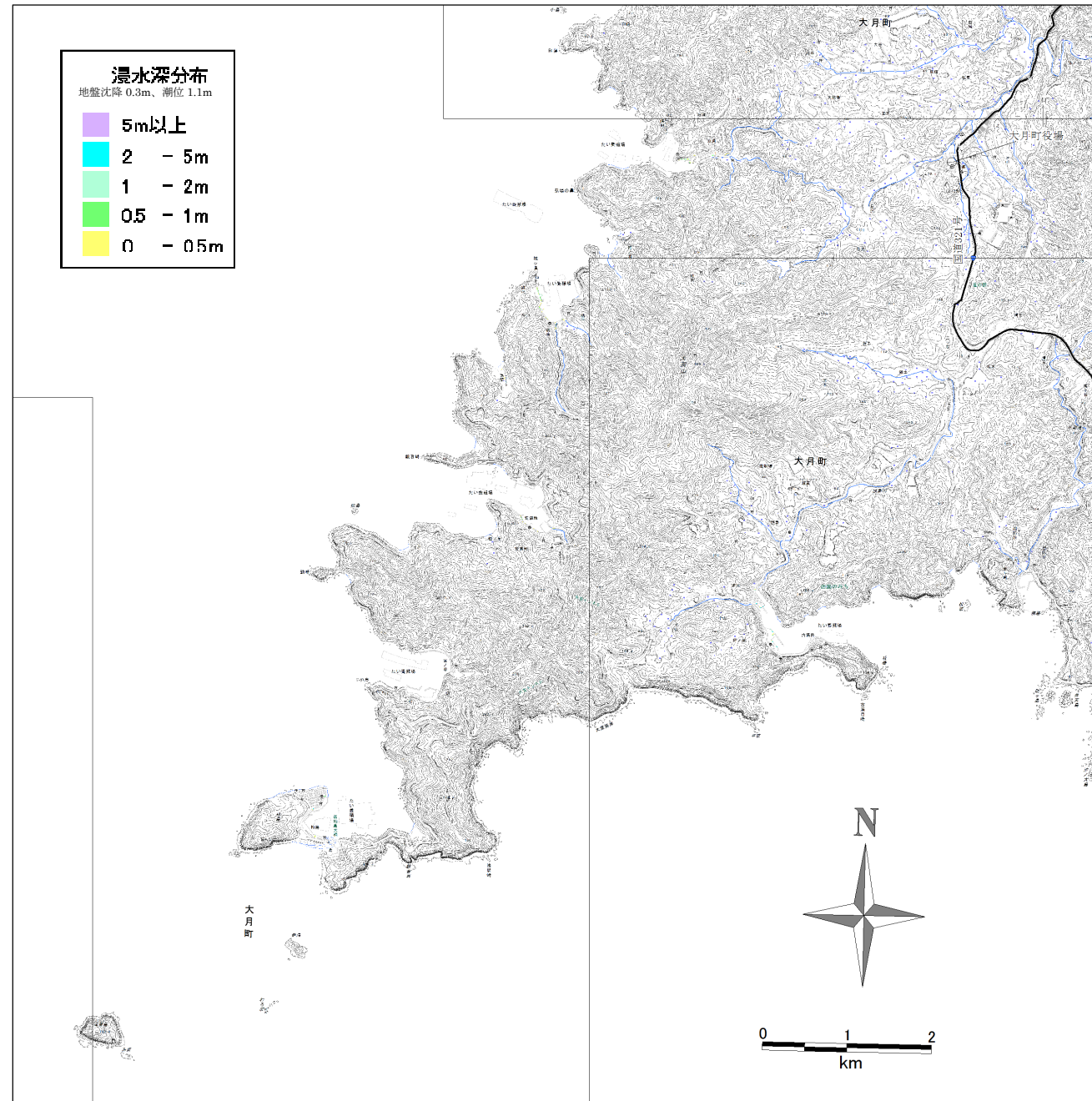


16 大月町（その2） 長期浸水予測図

発生頻度の高い一定程度の地震による長期浸水予測（L1）

想定最大地盤沈降量：-0.3m

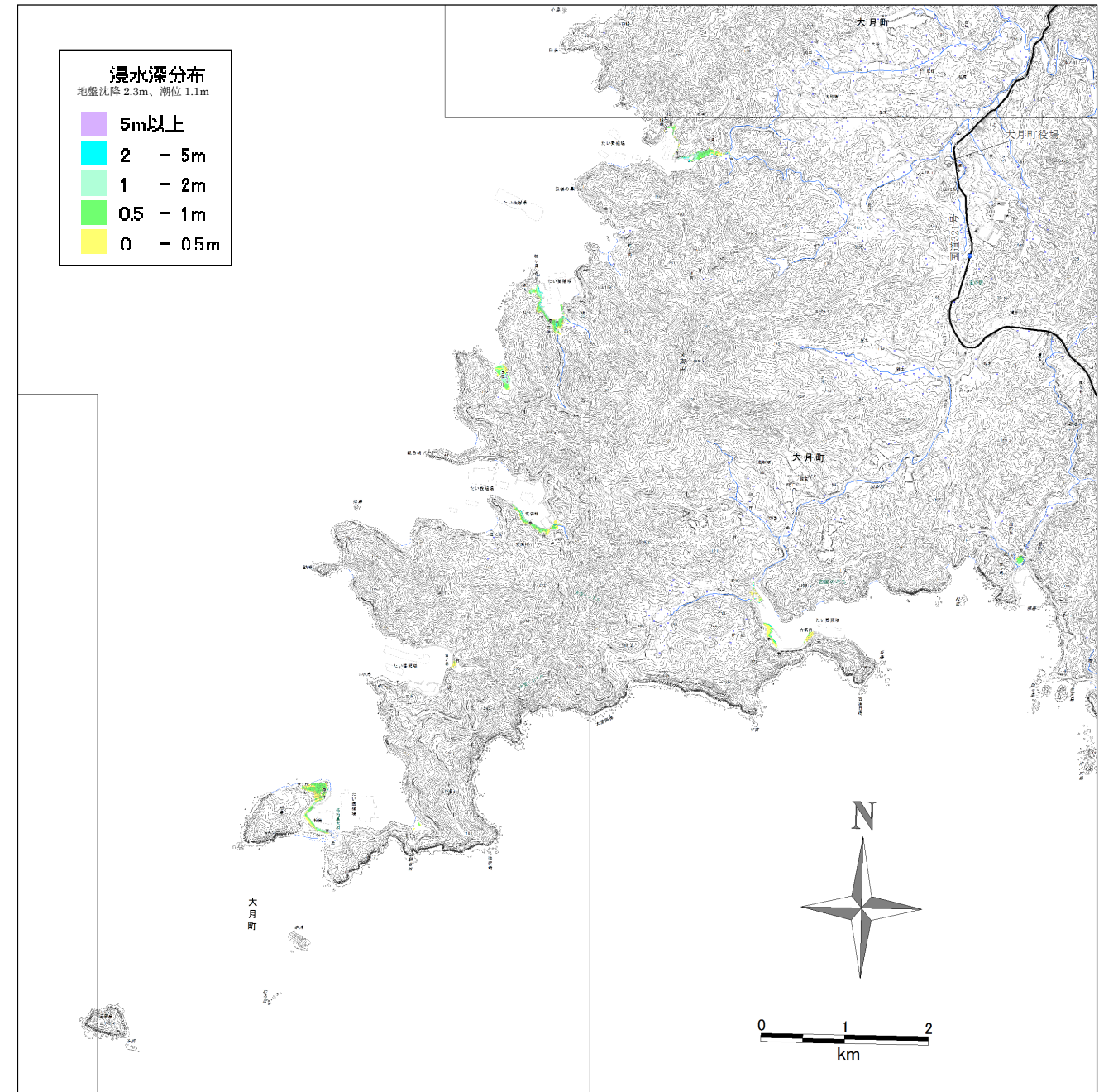
想定対象潮位：T.P.+1.1m



最大クラスの地震による長期浸水予測（L2）

想定最大地盤沈降量：-2.3m（ケース④ 四国沖に大すべり域を設定）

想定対象潮位：T.P.+1.1m



長期浸水面積・浸水域内人口

	発生頻度の高い 一定程度の地震	最大クラスの地震					
		ケース③	ケース④	ケース⑤	ケース⑨	ケース⑩	ケース⑪
浸水面積 (ha)	1	8	28	28	7	27	24
昼間人口 (人)	0	69	585	573	51	579	513
夜間人口 (人)	0	80	674	661	58	667	594