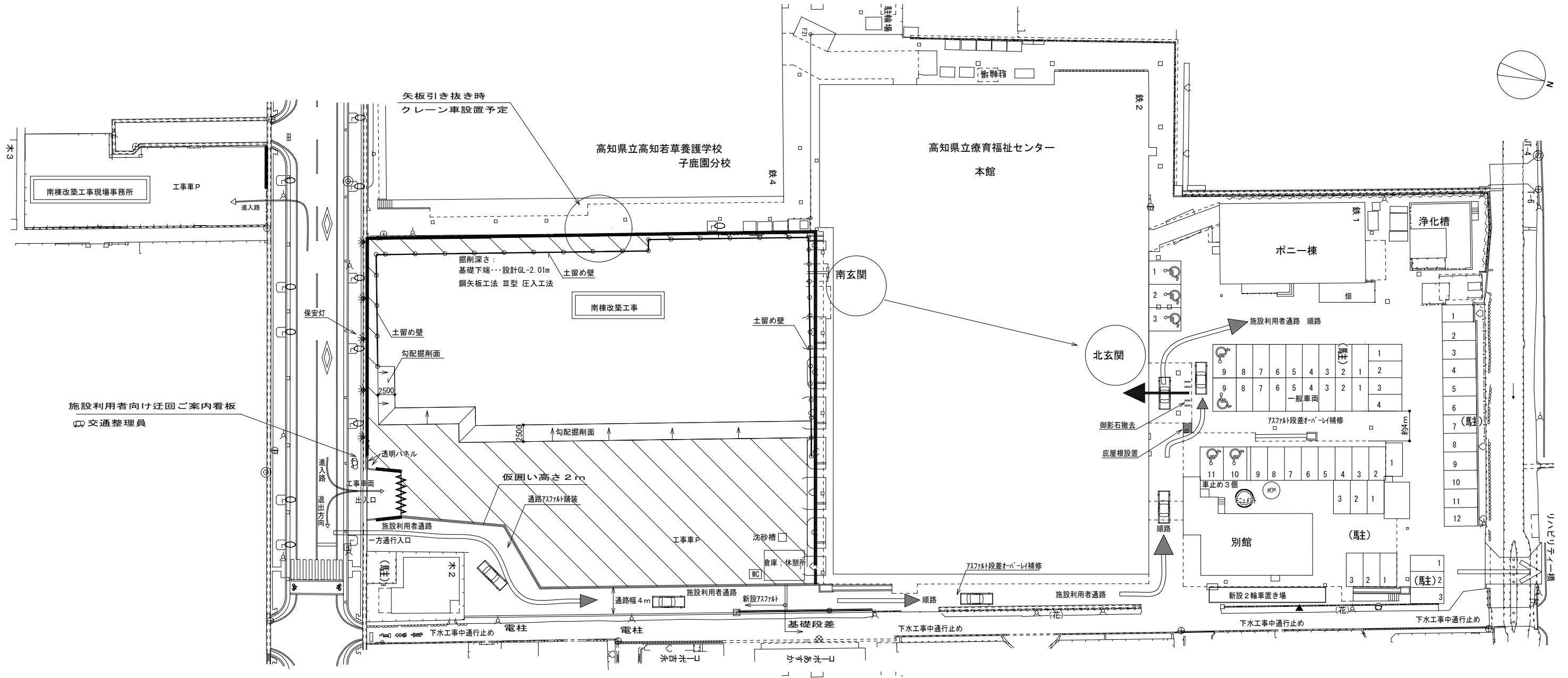


- ① 工事車両について 前面道路西から左折で進入し、左折で東へ退出します。  
資機材の搬入（生コン打設日以外）は、通勤通学時間を考慮します。
- ② 仮囲いは、安全の為、外部に突起物の無いフラットタイプとし、道路面には保安灯を設置します。  
（既存フェンス等解体中と、矢板施工中はカラーフェンス等で区画します。）
- ③ 敷地東側通路は施設利用者通路で、南側から北側への一方通行となります。



■凡例

	: 工事ヤード		: 土留め (鋼矢板工法Ⅲ型 根入れ深さ2.0m)
	: 仮囲い (成形鋼板H=2.0m)		: 外部足場 (巾900)
	: 工事車両出入口		: 入口 (シートゲート W6.0×H2.0)
	: 現場事務所		