

## 令和2年国勢調査 高知県の人口速報集計結果 (令和2年10月1日現在の人口及び世帯数)

### 1 人口

#### (1) 県人口

・県全体の人口は、平成27年比、3万6,211人減(5.0%減)の**69万2,065人**

#### (2) 市町村別人口

・県内の**34市町村全てで人口減少**

・県全体に占める高知市の人口割合は、平成27年比、0.9ポイント増の**47.2%**

### 2 世帯

#### (1) 県全体の世帯数

・世帯数は、平成27年比、4,138世帯減(1.3%減)の**31万4,873世帯**

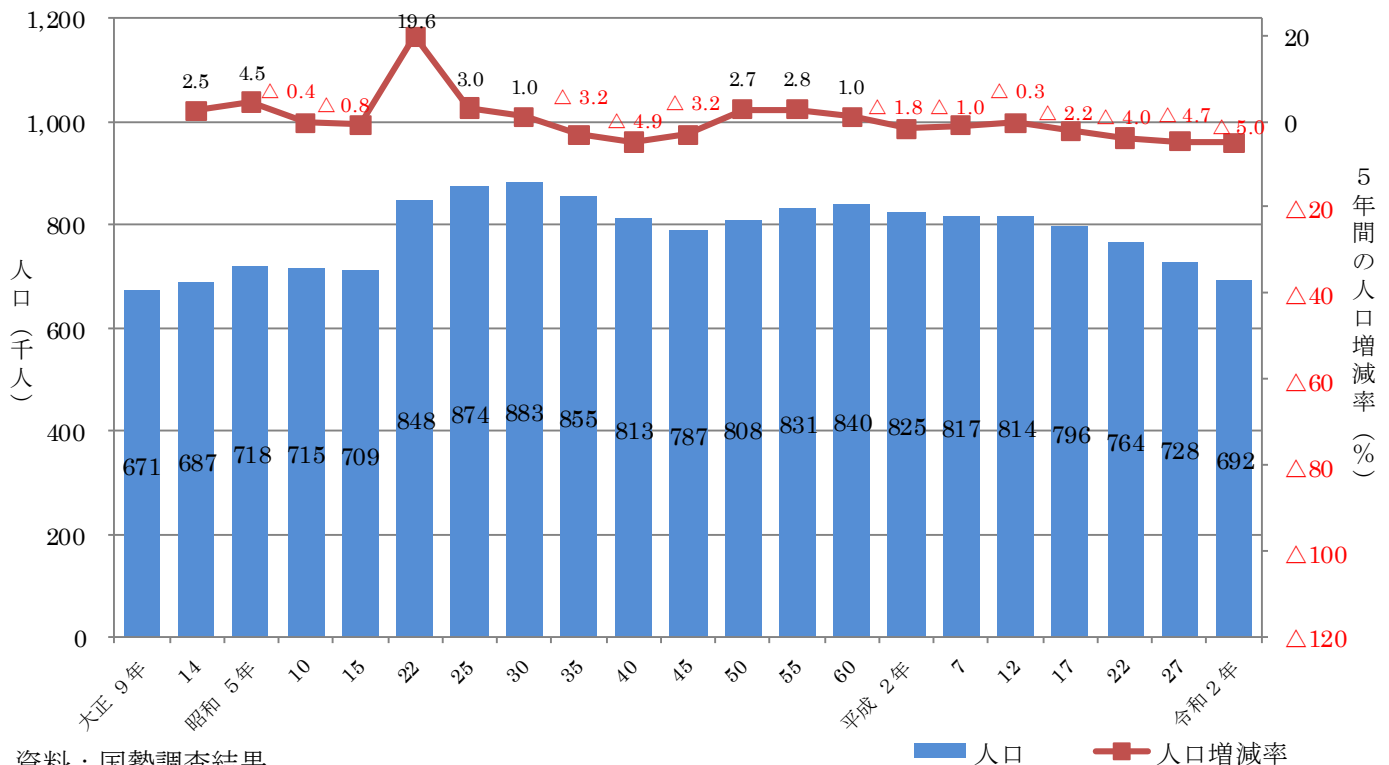
・世帯規模(1世帯当たり人員)は、平成27年比、0.09人減(3.7%減)の**2.20人**

#### (2) 市町村別世帯数

・世帯数は、**27市町村で減少傾向**(高知市、南国市、土佐市、四万十市、  
香南市、芸西村、日高村を除く)

・世帯規模(1世帯当たり人員)も、**32市町村で減少傾向**(本山町、土佐町を除く)

#### <参考>



資料：国勢調査結果

\* 県で、国に提出した調査書類をもとに速報値として集計したもの。

\* 国の審査の結果次第では、国がこの6月に公表する予定の人口速報集計値と一致しないことがある。