

高知県の推計人口 月報 (令和3年2月1日現在)

<人口>

	687,710	人	(男	324,520	人、	女	363,190	人)
・前月差	△ 873	人	(男	△ 420	人、	女	△ 453	人)
・前年同月差	△ 7,695	人	(男	△ 3,446	人、	女	△ 4,249	人)

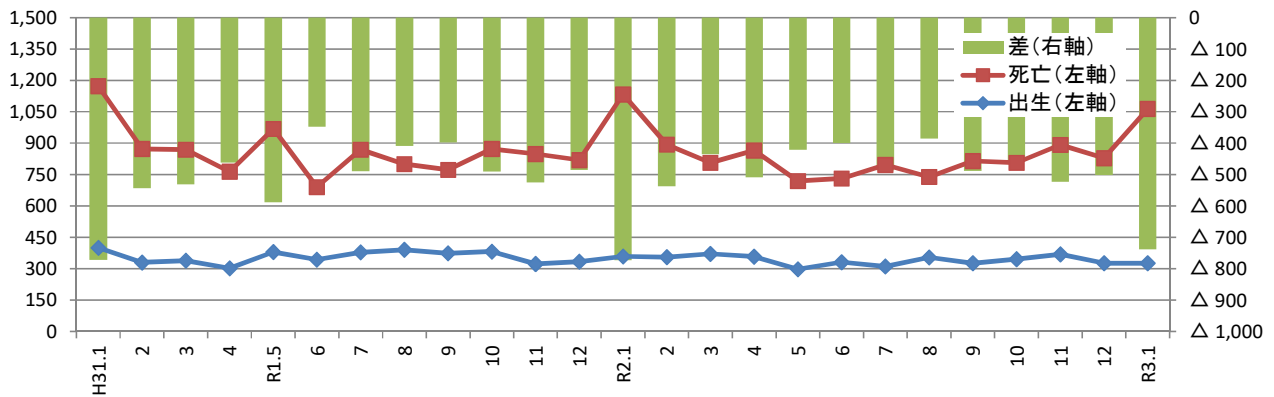
令和3年1月中の人口動態は873人の減少

○自然増減(出生と死亡の差)

1月中の出生数から死亡数を引いた自然増減は、738人の減少となった。

	出生数	死亡数	自然増減
男	169	535	△ 366
女	157	529	△ 372
総数	326	1,064	△ 738

自然増減の推移(人)



○社会増減(転入と転出の差)

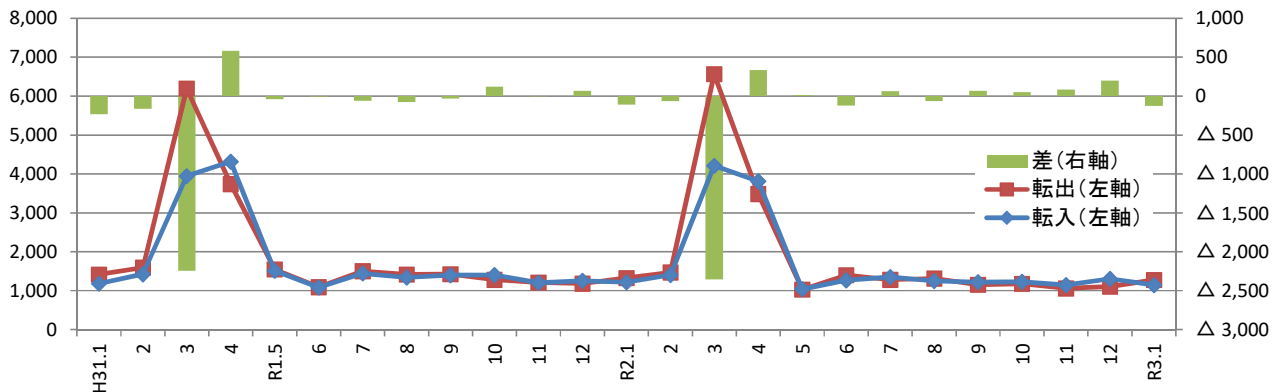
1月中の転入から転出を引いた社会増減は、135人の減少となった。

転入 ①=②+③	転入者		転出 ④=⑤+⑥	転出者		社会増減 ⑦=①-④	うち「転入者-転出者」 ⑧=②-⑤
	②	記載その他 ③		⑤	削除その他 ⑥		
1,168 人	1,146 人	22 人	1,303 人	1,274 人	29 人	△ 135 人	△ 128 人

※転入及び転出には、県外だけでなく県内市町村間の移動も含む。

〔うち、男: △54人
女: △81人〕

社会増減(⑧転入者-転出者)の推移(人)



〈参考：高知県の推計人口及び世帯数の推移〉

単位：人、世帯

年 月	総 数	男	女	世帯数
平成 20年	782,626	368,095	414,531	—
21年	776,277	365,108	411,169	—
22年	* 764,456 *	359,134 *	405,322 *	321,909
23年	756,390	355,136	401,254	322,052
24年	749,460	351,885	397,575	321,195
25年	742,481	348,861	393,620	320,444
26年	735,125	345,559	389,566	319,555
27年	* 728,276 *	342,672 *	385,604 *	319,011
28年	720,907	339,274	381,633	318,939
29年	713,465	335,998	377,467	318,753
30年	705,880	332,650	373,230	318,488
令和 元年	697,674	328,988	368,686	318,030
2年	689,785	325,503	364,282	317,764
平成31年 2月	703,534	331,616	371,918	317,841
3月	702,827	331,357	371,470	317,531
4月	700,059	329,929	370,130	316,926
令和元年 5月	700,154	330,125	370,029	318,265
6月	699,522	329,896	369,626	318,264
7月	699,161	329,691	369,470	318,199
8月	698,617	329,461	369,156	318,215
9月	698,121	329,227	368,894	318,004
10月	697,674	328,988	368,686	318,030
11月	697,277	328,863	368,414	318,076
12月	696,725	328,577	368,148	317,881
令和2年 1月	696,293	328,381	367,912	317,663
2月	695,405	327,966	367,439	317,344
3月	694,794	327,695	367,099	317,056
4月	691,989	326,206	365,783	316,577
5月	691,990	326,330	365,660	317,845
6月	691,602	326,169	365,433	317,795
7月	691,080	325,948	365,132	317,862
8月	690,668	325,857	364,811	317,880
9月	690,211	325,699	364,512	317,822
10月	689,785	325,503	364,282	317,764
11月	689,368	325,310	364,058	317,697
12月	688,898	325,078	363,820	317,579
令和3年 1月	688,583	324,940	363,643	317,418
2月	687,710	324,520	363,190	317,178

(注1) *が付与された数値は国勢調査の結果です。年の時系列は各年10月1日現在(18～21年は10月31日現在)、月の時系列は各月1日現在の推計値です。

(注2) 平成18年から平成21年までの人口は住民基本台帳人口による調査結果です。

(注3) 人口及び世帯数は、国勢調査結果(平成22年11月から平成27年9月までは平成22年確定値、平成27年11月以降は平成27年確定値)を基礎とし、これに毎月の住民基本台帳等の増減数を加算した推計値です。