

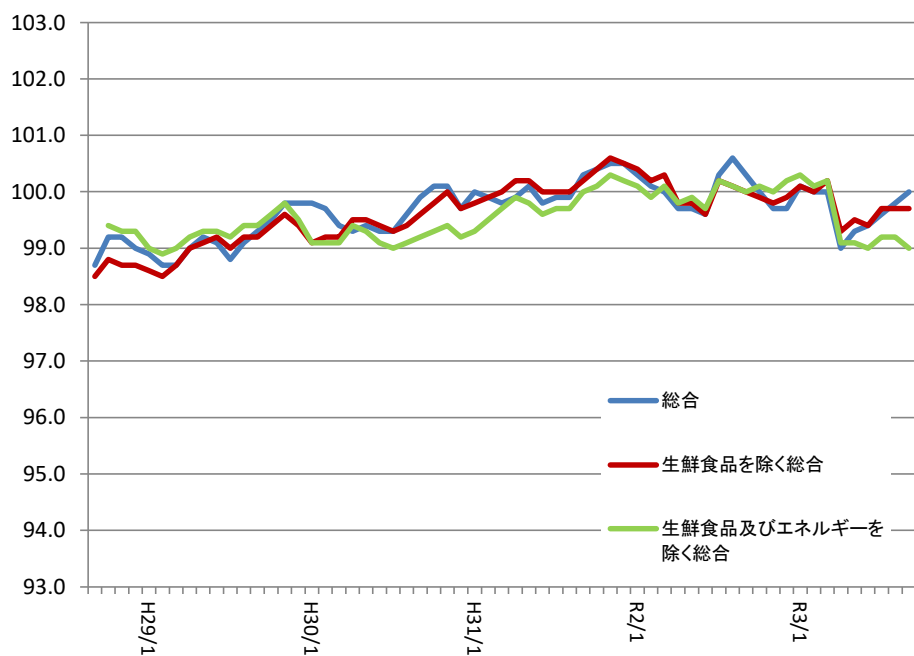
物価

1 消費者物価指数（9月）

<高知県>（高知市消費者物価指数） 総合、生鮮食品を除く総合、生鮮食品及びエネルギーを除く総合ともにマイナスとなった。

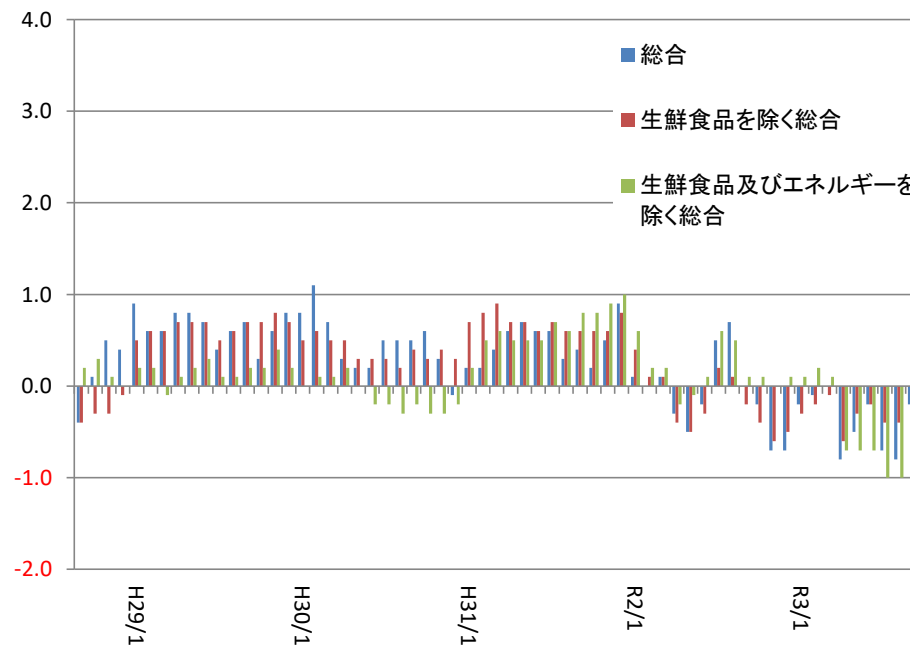
指数の推移

(R2=100)



前年同月比の推移

(%)



(高知県統計分析課)

結果概要

令和3年
(9月)

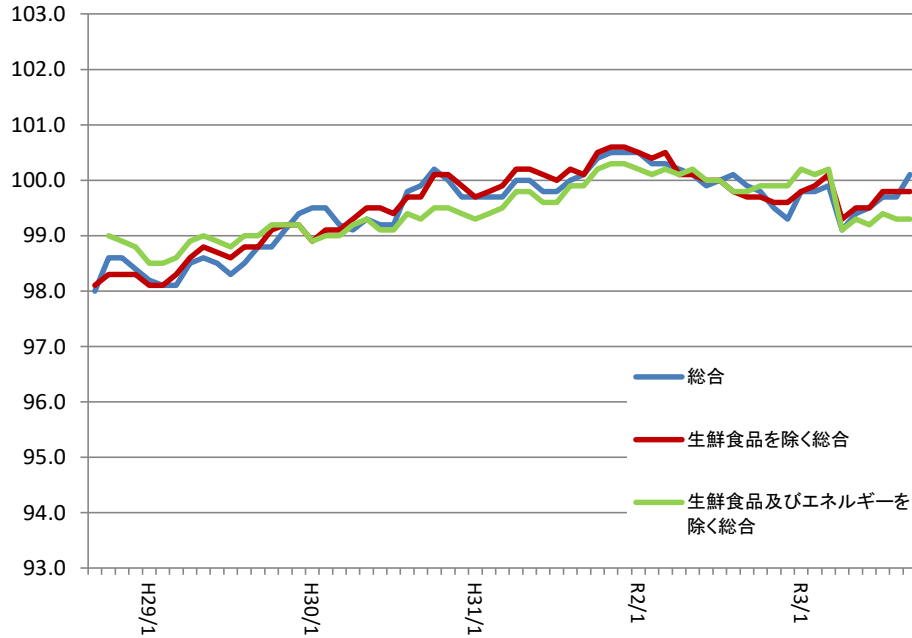
	指数	前年同月比
総合	100.0	-0.2 % (6カ月連続のマイナス)
生鮮食品を除く総合	99.7	-0.3 % (13カ月連続のマイナス)
生鮮食品及びエネルギーを除く総合	99.0	-1.0 % (6カ月連続のマイナス)

物価

<全国> 総合、生鮮食品を除く総合はプラス、生鮮食品及びエネルギーを除く総合はマイナスとなった。

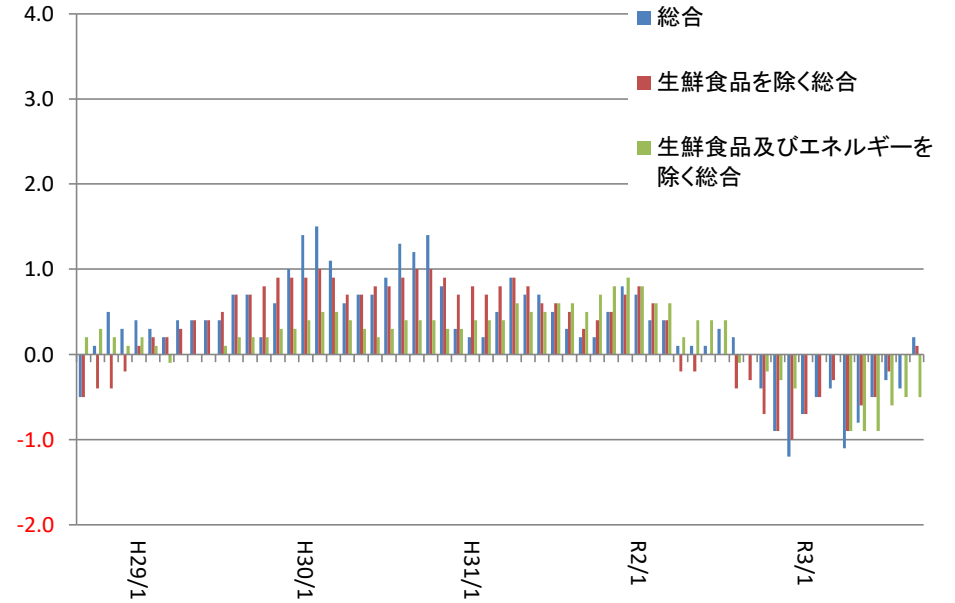
指数の推移

(R2=100)



前年同月比の推移

(%)



(総務省統計局)

結果概要

令和3年
(9月)

	指数	前年同月比
総合	100.1	+0.2 % (13カ月ぶりのプラス)
生鮮食品を除く総合	99.8	+0.1 % (18カ月ぶりのプラス)
生鮮食品及びエネルギーを除く総合	99.3	-0.5 % (6カ月連続のマイナス)

指標解説

消費者物価指数

- ・総務省の小売物価統計調査をもとに作成される代表的な物価指数の1つ。
- ・消費者が購入する商品やサービス価格を総合した物価指数で、特に天候などの影響を受けやすい「生鮮食品を除く」部分が注目される。
- ・景気動向指数の「運行指数」の系列に採用されることが多い。
- ・令和3年7月分の公表において、指数計算の基準となる年(基準年)が平成27年から令和2年に改定された。