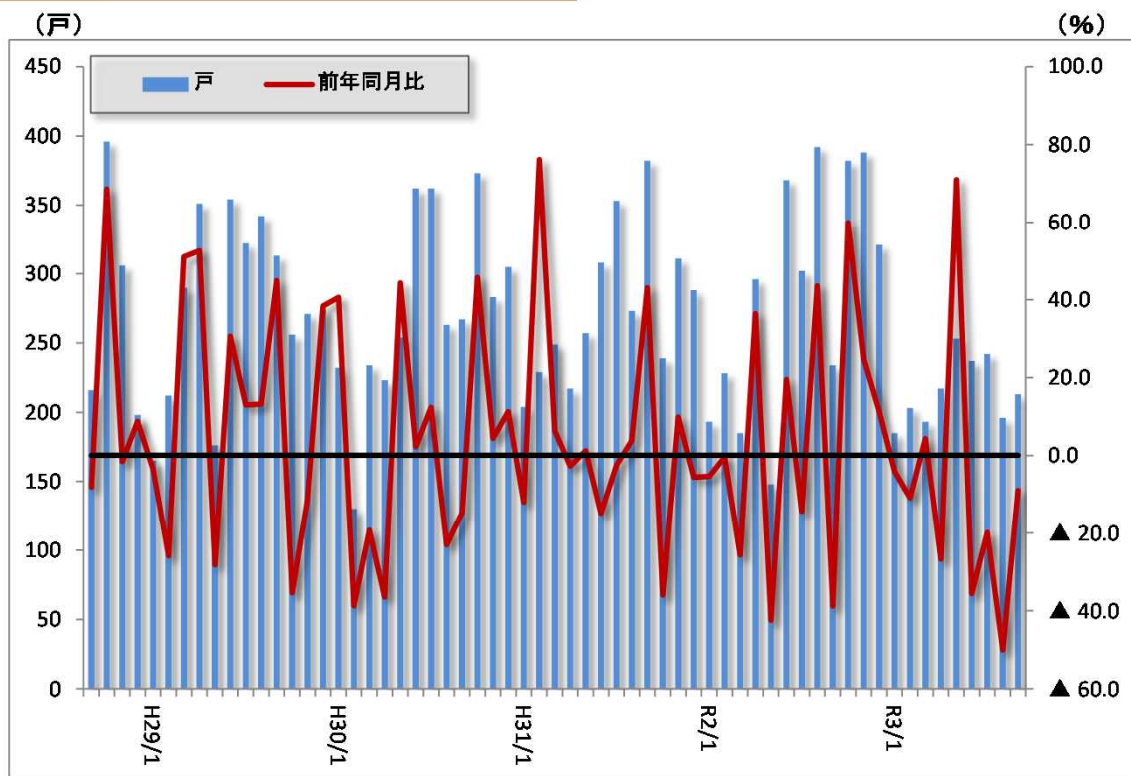


投資

1 新設住宅着工戸数 (9月)

貸家で増加したものの、持家、分譲住宅で減少し、全体では4か月連続のマイナスとなった。



(国土交通省)

結果概要

<全体>

-213戸。前年同月比▲9.0%。
-4か月連続のマイナス。

	(戸・%)					
	R3/4	R3/5	R3/6	R3/7	R3/8	R3/9
着工戸数	217	253	237	242	196	213
前年同月比	▲ 26.7	70.9	▲ 35.6	▲ 19.9	▲ 50.0	▲ 9.0

<参考>

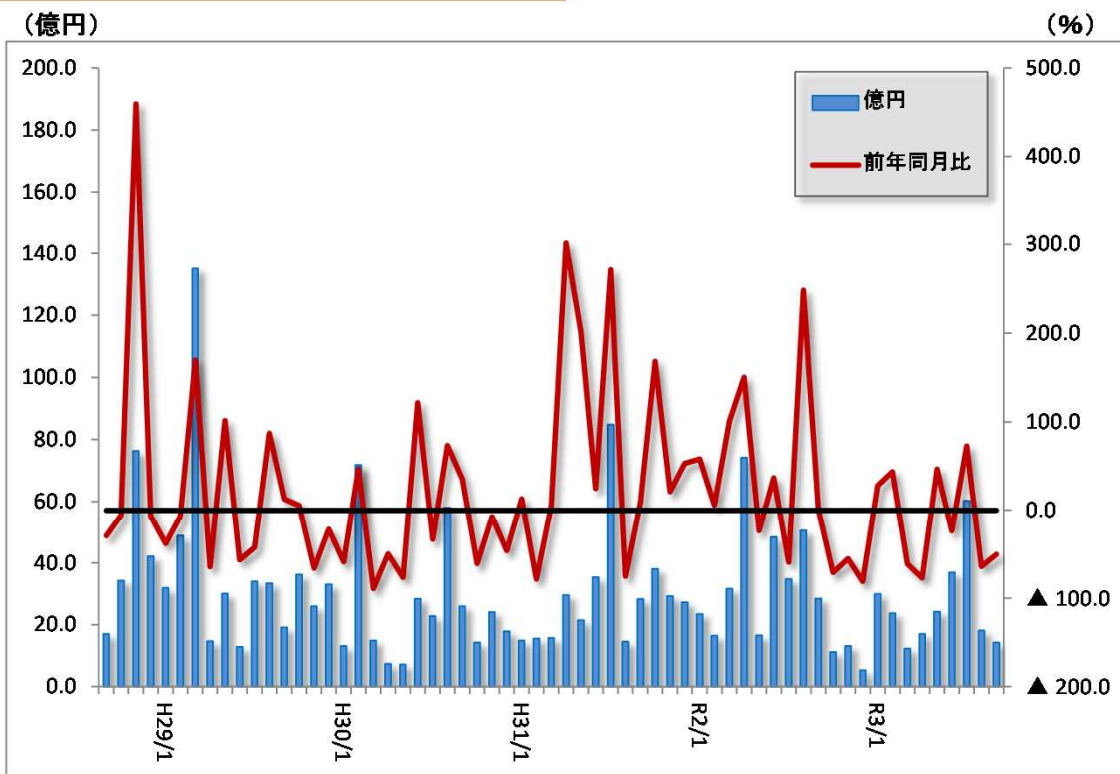
	(戸)					
	H27年度	H28年度	H29年度	H30年度	R元年度	R2年度
着工戸数	2,722	3,116	3,255	3,374	3,234	3,412

指標解説

- ・床面積10m²以上の住宅(持家、貸家、給与住宅、分譲住宅)の着工数。
- ・住宅は設備や部品が多く、関連産業の裾野が広く、景気にも敏感に左右される。
- ・景気動向指数の「先行指標」の系列に採用されることが多い。

投資

2 用途別着工建築物工事代金 (9月) 「製造業」、「飲食・宿泊」で増加したものの、「医療・福祉」、「教育・学習支援」などで減少し、全体では2か月連続のマイナスとなった。



(国土交通省)

結果概要

<全体>
 ・14.2億円。前年同月比▲50.2%。
 ・2か月連続のマイナス。

	(億円・%)					
	R3/4	R3/5	R3/6	R3/7	R3/8	R3/9
工事金額	17.1	24.2	37.0	60.2	18.2	14.2
前年同月比	▲ 77.0	46.5	▲ 23.6	72.7	▲ 64.0	▲ 50.2

指標解説

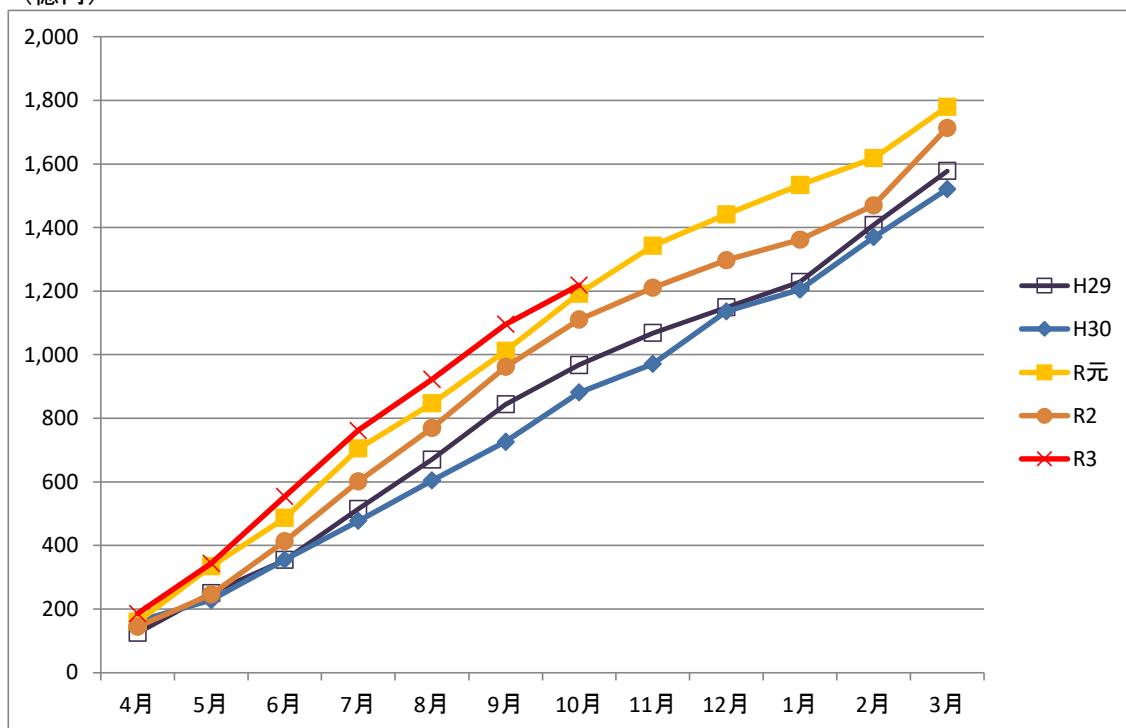
- ・工事に着手した新築、増築又は改築に係る床面積10m²以上の産業(製造業、卸売小売業など)の用に供される建築物の工事金額。
- ・民間企業を中心とした建築投資の状況を知ることができる。

投資

3 公共工事前払保証請負金額 (10月)

単月では、国、県、市町村ともにマイナスとなり、全体では3カ月連続のマイナスとなった。
累計では、国でマイナスとなったが、県、市町村でプラスとなった。

(億円)



(西日本建設業保証(株)高知支店)

結果概要

<単月>

- ・123億円。前年同月比▲16.6%。
- ・3カ月連続のマイナス。

<累計>

- ・1,219億円。前年同月比+9.8%。
- ・7カ月連続のプラス。

(億円・%)

	R3/5	R3/6	R3/7	R3/8	R3/9	R3/10
単月	158	210	208	160	174	123
前年同月比	55.3	25.8	10.2	▲4.4	▲9.9	▲16.6
累計	344	554	762	922	1,096	1,219
前年同月比	39.6	34.0	26.6	19.9	13.9	9.8

H24年度1,198億円 H25年度1,518億円 H26年度1,674億円
H27年度1,396億円 H28年度1,746億円 H29年度1,578億円
H30年度1,521億円 R元年度1,780億円 R2年度1,713億円

指標解説

・西日本建設業保証(株)高知支店の保証により、前払金が支払われた公共工事の請負金額。

・高知県の公共工事に対する保証対象の請負金額のシェアは、70%程度と推定されている。