



高知県の推計人口 月報 (令和4年8月1日現在)

<人口>

	677,067	人	(男	320,132	人、	女	356,935	人)
・前月差	△ 383	人	(男	△ 150	人、	女	△ 233	人)
・前年同月差	△ 7,927	人	(男	△ 3,463	人、	女	△ 4,464	人)

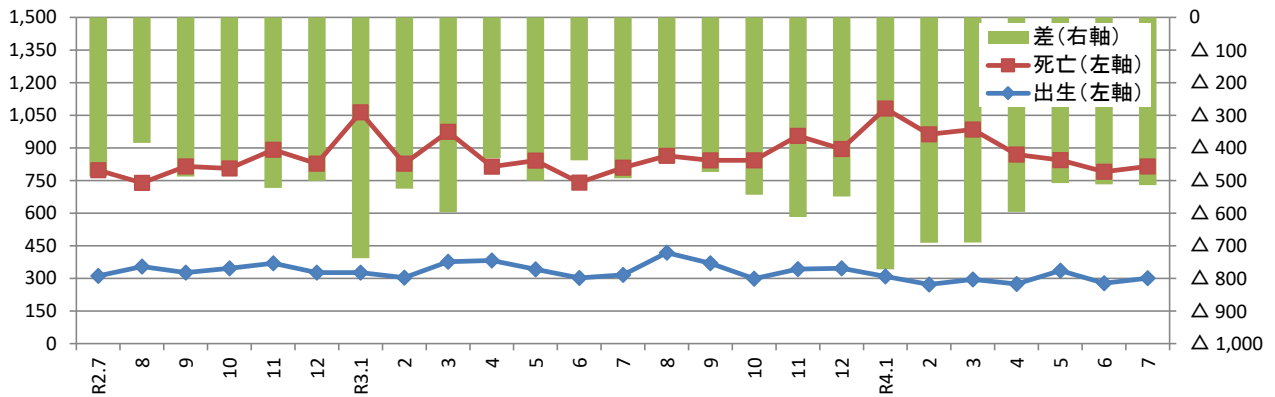
令和4年7月中の人口動態は383人の減少

○自然増減(出生と死亡の差)

7月中の出生数から死亡数を引いた自然増減は、514人の減少となった。

	出生数	死亡数	自然増減
男	171	400	△ 229
女	130	415	△ 285
総数	301	815	△ 514

自然増減の推移(人)



○社会増減(転入と転出の差)

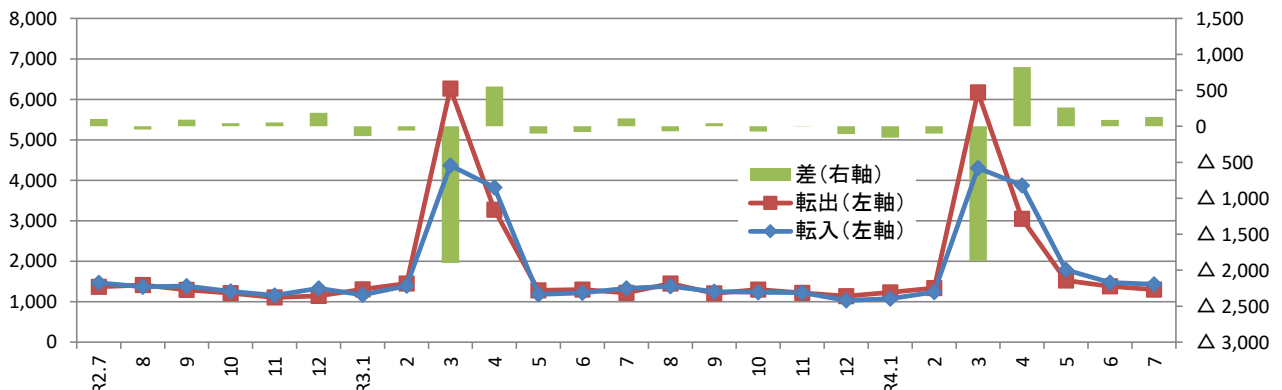
7月中の転入から転出を引いた社会増減は、131人の増加となった。

転入 ①=②+③	転入		転出 ④=⑤+⑥	転出		社会増減 ⑦=①-④	うち「転入者-転出者」 ⑧=②-⑤
	転入者 ②	記載その他 ③		転出者 ⑤	削除その他 ⑥		
1,427 人	1,416 人	11 人	1,296 人	1,271 人	25 人	131	145

※転入及び転出には、県外だけでなく県内市町村間の移動も含む。

〔うち、男: +79人
女: +52人〕

社会増減(⑦転入-転出)の推移(人)



〈参考：高知県の推計人口及び世帯数の推移〉

単位：人、世帯

年 月	総 数	男	女	世帯数
平成 22年	* 764,456	* 359,134	* 405,322	* 321,909
23年	756,390	355,136	401,254	322,052
24年	749,460	351,885	397,575	321,195
25年	742,481	348,861	393,620	320,444
26年	735,125	345,559	389,566	319,555
27年	* 728,276	* 342,672	* 385,604	* 319,011
28年	721,256	339,479	381,777	318,440
29年	714,163	336,409	377,754	317,755
30年	706,928	333,267	373,661	316,993
令和 元年	699,068	329,810	369,258	316,036
2年	* 691,527	* 326,531	* 364,996	* 315,272
3年	684,049	323,129	360,920	314,961
令和2年 8月	692,351	326,851	365,500	315,471
9月	691,923	326,710	365,213	315,371
10月	* 691,527	* 326,531	* 364,996	* 315,272
11月	691,110	326,338	364,772	315,205
12月	690,640	326,106	364,534	315,087
令和3年 1月	690,325	325,968	364,357	314,926
2月	689,452	325,548	363,904	314,686
3月	688,870	325,256	363,614	314,584
4月	686,374	323,989	362,385	314,268
5月	686,496	324,247	362,249	315,425
6月	685,895	323,975	361,920	315,340
7月	685,376	323,745	361,631	315,291
8月	684,994	323,595	361,399	315,218
9月	684,479	323,320	361,159	315,130
10月	684,049	323,129	360,920	314,961
11月	683,433	322,833	360,600	314,779
12月	682,827	322,534	360,293	314,588
令和4年 1月	682,170	322,177	359,993	314,156
2月	681,241	321,760	359,481	313,726
3月	680,448	321,411	359,037	313,365
4月	677,888	320,107	357,781	313,036
5月	678,117	320,456	357,661	314,411
6月	677,872	320,456	357,416	314,757
7月	677,450	320,282	357,168	314,746
8月	677,067	320,132	356,935	314,739

(注1) *が付与された数値は国勢調査の結果です。年の時系列は各年10月1日現在、月の時系列は各月1日現在の推計値です。

(注2) 人口及び世帯数は、国勢調査結果（平成22年11月から平成27年9月までは平成22年確定値、平成27年11月から令和2年9月までは平成27年確定値、令和2年11月以降は令和2年確定値）を基礎とし、これに毎月の住民基本台帳等の増減数を加算した推計値です。