

鋳工業生産指数の動向〈令和4年11月〉

公表日 令和5年1月31日
高知県統計分析課
088-823-9345(直通)

〈概況〉

－ 生産 対前月比 7.7% 増 －

令和4年11月の高知県鋳工業生産指数(季節調整済指数)は、鋳工業総合で93.3と前月に比べ 7.7% 増となりました。

(平成27年=100)

業種	季節調整済指数		原指数	
	指数	対前月比(%)	指数	対前年同月比(%)
鋳工業総合	93.3	7.7	99.7	4.6
製造工業総合	93.4	7.7	99.8	4.7
鉄鋼業	109.2	△ 5.6	107.2	11.1
金属製品工業	90.5	△ 3.8	85.3	△ 3.7
機械工業	105.8	42.0	127.3	47.3
電気機械工業	91.5	△ 7.2	93.1	△ 4.4
窯業・土石製品工業	76.5	△ 2.0	90.8	△ 13.8
化学工業	101.3	△ 5.4	119.2	7.9
パルプ・紙・紙加工品工業	89.8	△ 1.5	93.7	△ 10.2
繊維工業	72.4	0.3	73.3	△ 6.4
木材・木製品工業	84.4	△ 12.4	90.0	△ 10.0
食料品工業	95.0	5.4	93.0	△ 2.4
その他の工業	84.5	1.4	85.4	△ 8.8
鋳業	86.0	△ 19.8	93.6	△ 4.5

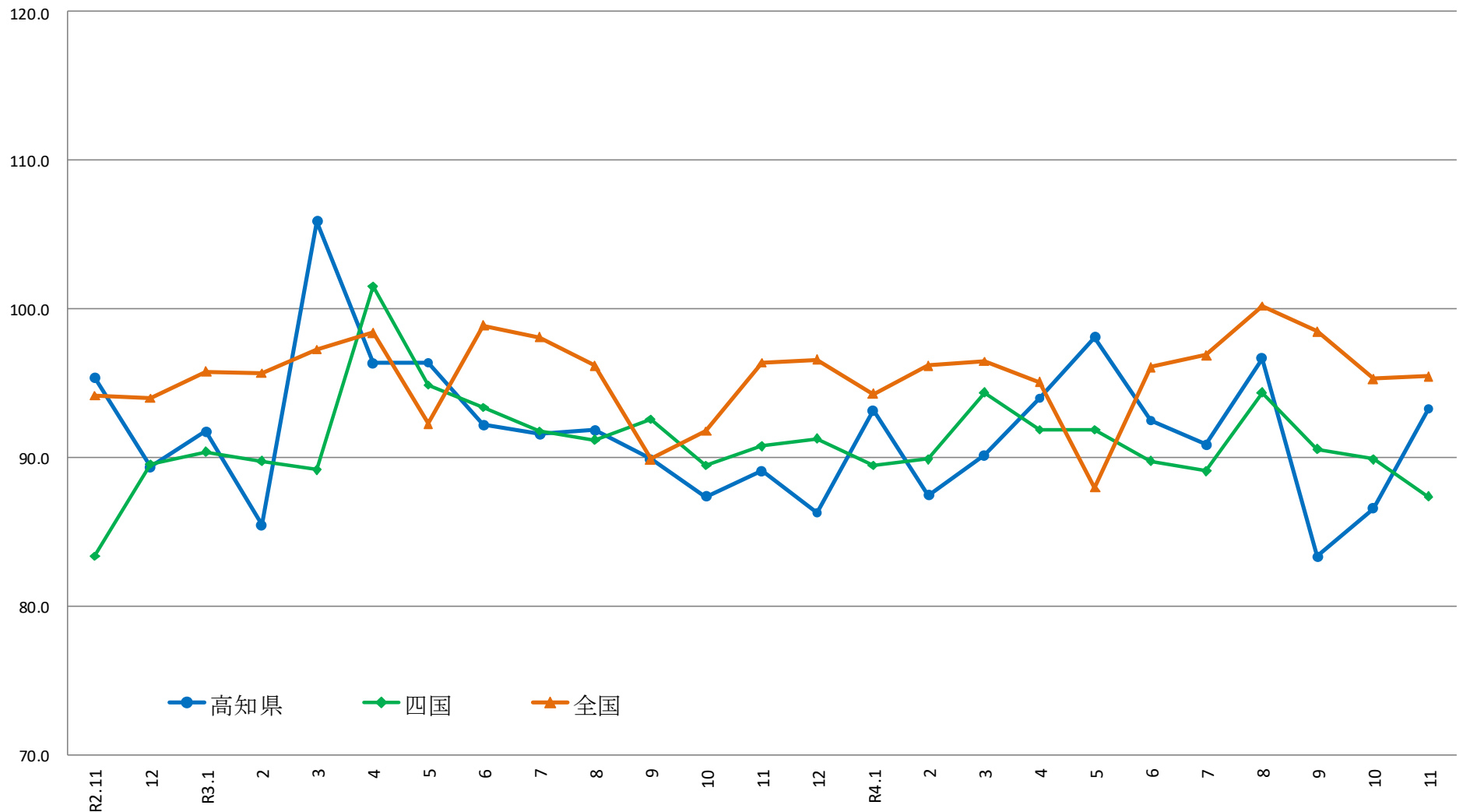
高知県の鉱工業生産指数

(平成27年=100)

		鉱工業総合													
		製造工業総合													鉱業
			鉄鋼業	金属製品工業	機械工業	電気機械工業	窯業・土石製品工業	化学工業	パルプ・紙・紙加工品工業	繊維工業	木材・木製品工業	食料品工業	その他の工業		
ウエイト		10000.0	9783.0	399.4	480.6	2144.6	839.8	1093.1	248.2	996.2	304.2	569.7	1885.2	822.0	217.0
年平均	平成 28年	100.9	101.1	97.7	95.0	106.2	104.7	96.8	95.5	102.3	101.2	92.5	103.4	95.3	94.5
	29	104.2	104.4	108.0	97.1	111.7	110.4	96.6	91.7	105.3	100.7	100.4	104.7	98.1	95.7
	30	103.1	103.3	121.2	106.5	108.9	108.5	90.9	102.0	103.7	108.2	100.8	99.7	97.0	97.2
	令和 元	99.3	99.4	110.0	107.9	107.3	100.4	90.4	104.6	97.5	104.3	89.6	97.9	89.4	94.1
	2	93.0	93.1	88.5	82.9	93.0	92.0	87.5	96.7	93.7	105.8	78.8	100.0	97.7	89.4
	3	92.0	92.0	101.3	91.1	81.3	99.6	87.2	98.0	96.4	88.9	89.2	97.7	97.5	90.8
原指数	令和3年 11月	95.3	95.3	96.5	88.6	86.4	97.4	105.3	110.5	104.4	78.3	100.0	95.3	93.6	98.0
	12	83.7	83.3	99.5	90.4	42.5	92.7	87.0	128.5	89.7	70.7	95.0	101.1	98.0	101.0
	令和4年 1	85.4	85.4	99.4	93.8	91.2	83.2	73.6	104.6	89.4	79.0	90.0	81.9	73.4	82.3
	2	86.6	86.4	101.9	92.0	83.2	85.6	86.0	86.8	98.7	84.9	85.0	79.9	86.7	97.1
	3	98.2	98.3	105.0	95.6	95.2	97.5	93.0	94.9	102.2	80.1	95.0	97.9	118.4	95.7
	4	88.8	88.6	112.3	108.7	61.4	98.2	69.5	105.8	96.2	81.3	90.0	102.7	107.0	97.8
	5	96.8	96.8	105.0	92.2	116.7	78.9	89.3	104.4	97.1	80.4	85.0	95.5	86.1	95.4
	6	91.0	91.0	108.1	104.3	64.0	94.9	91.4	81.8	99.4	82.2	100.0	101.8	106.4	90.1
	7	93.2	93.4	98.1	84.2	95.3	97.6	76.1	83.4	95.7	84.4	100.0	98.9	96.7	86.7
	8	98.2	98.3	105.3	89.1	138.6	90.9	75.7	75.4	83.1	75.1	90.0	99.5	69.9	92.2
	9	85.2	85.3	107.7	85.4	71.0	101.2	87.4	97.4	88.6	75.3	90.0	88.9	77.3	82.5
	10	83.5	83.2	121.5	92.1	60.8	101.6	77.9	108.5	89.1	70.2	95.0	88.3	76.3	98.2
11	99.7	99.8	107.2	85.3	127.3	93.1	90.8	119.2	93.7	73.3	90.0	93.0	85.4	93.6	
対前年同月比		4.6	4.7	11.1	△ 3.7	47.3	△ 4.4	△ 13.8	7.9	△ 10.2	△ 6.4	△ 10.0	△ 2.4	△ 8.8	△ 4.5
季節調整済指数	令和3年 11月	89.1	89.1	98.3	94.0	71.8	95.7	88.7	93.9	100.0	77.3	93.8	97.3	92.6	90.1
	12	86.3	86.2	99.8	90.6	66.2	90.1	76.9	101.1	90.2	74.1	90.8	96.4	90.0	87.1
	令和4年 1	93.2	92.9	103.3	93.6	89.3	93.4	86.3	89.1	96.6	87.7	93.2	95.1	95.2	95.9
	2	87.5	86.8	101.4	86.9	80.9	83.8	84.0	86.8	94.7	87.2	89.0	92.5	89.1	115.2
	3	90.2	90.3	99.7	97.1	83.6	93.4	85.9	80.9	93.9	78.4	84.1	98.1	94.8	86.4
	4	94.0	93.5	107.8	113.9	75.6	97.4	94.0	103.3	89.8	76.7	86.7	93.4	99.1	100.3
	5	98.1	98.1	112.9	99.2	111.4	89.2	89.9	112.0	97.8	82.8	88.4	92.4	87.7	97.9
	6	92.5	92.4	104.6	102.2	86.0	92.9	84.5	94.1	95.0	73.9	99.4	98.9	97.4	83.3
	7	90.9	91.0	101.9	84.1	86.1	92.4	91.1	108.0	95.6	80.1	103.0	89.8	88.7	90.2
	8	96.7	97.2	113.2	80.8	113.3	96.6	74.9	113.9	94.2	79.1	98.4	96.7	84.1	95.0
	9	83.4	83.5	103.9	82.5	62.0	95.7	80.9	109.9	94.9	73.7	97.0	93.1	87.8	79.1
	10	86.6	86.7	115.7	94.1	74.5	98.6	78.1	107.1	91.2	72.2	96.3	90.1	83.3	107.2
11	93.3	93.4	109.2	90.5	105.8	91.5	76.5	101.3	89.8	72.4	84.4	95.0	84.5	86.0	
対前月比		7.7	7.7	△ 5.6	△ 3.8	42.0	△ 7.2	△ 2.0	△ 5.4	△ 1.5	0.3	△ 12.4	5.4	1.4	△ 19.8

鉱工業生産指数の推移（季節調整済）

（平成27年=100）

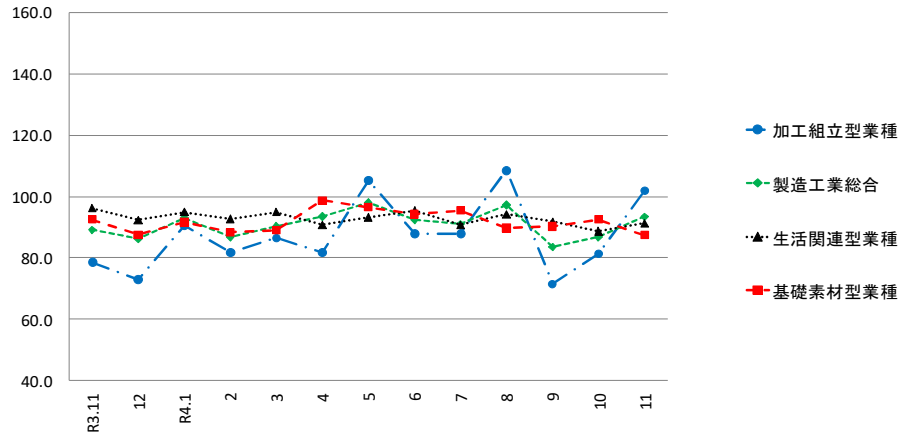


	R2.11	12	R3.1	2	3	4	5	6	7	8	9	10	11	12	R4.1	2	3	4	5	6	7	8	9	10	11
高知県	95.4	89.4	91.8	85.5	105.9	96.4	96.4	92.2	91.6	91.9	89.9	87.4	89.1	86.3	93.2	87.5	90.2	94.0	98.1	92.5	90.9	96.7	83.4	86.6	93.3
四国	83.4	89.6	90.4	89.8	89.2	101.5	94.9	93.4	91.8	91.2	92.6	89.5	90.8	91.3	89.5	89.9	94.4	91.9	91.9	89.8	89.1	94.4	90.6	89.9	87.4
全国	94.2	94.0	95.8	95.7	97.3	98.4	92.3	98.9	98.1	96.2	89.9	91.8	96.4	96.6	94.3	96.2	96.5	95.1	88.0	96.1	96.9	100.2	98.5	95.3	95.5

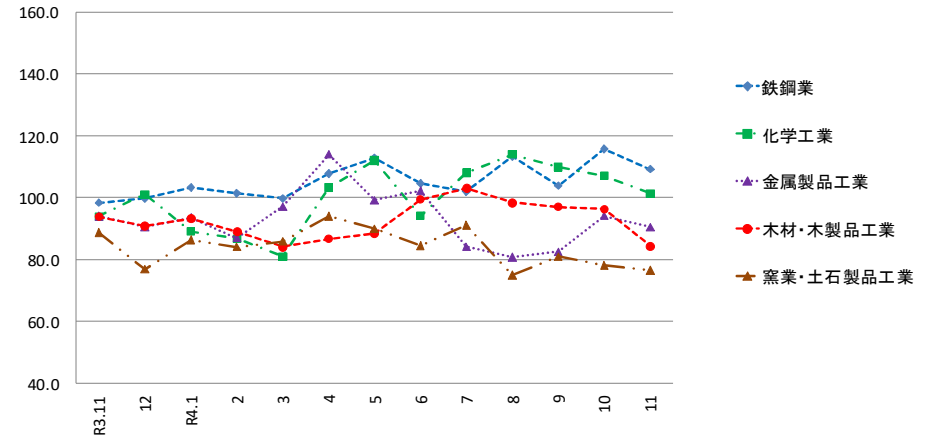
出典：四国経済産業局（四国）、経済産業省（全国）

※四国経済産業局（四国）は、最新月の数値のみ速報値となっております。

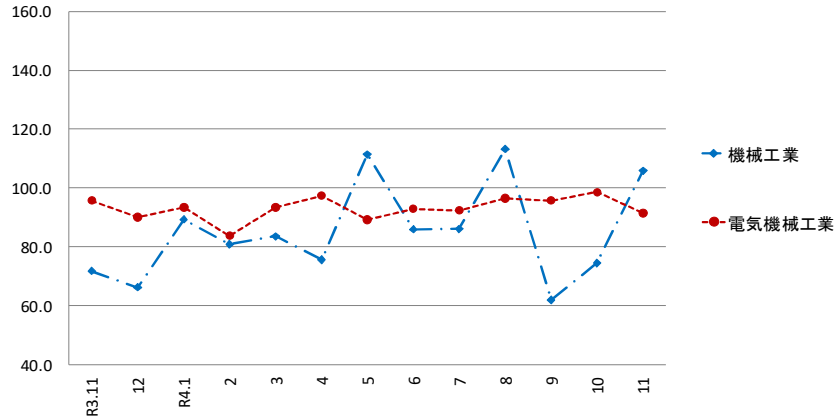
製造鉱工業総合及び3分類平均の推移(季節調整済)
(平成27年=100)



基礎素材型業種の推移(季節調整済)
(平成27年=100)



加工組立型業種の推移(季節調整済)
(平成27年=100)



生活関連型業種の推移(季節調整済)
(平成27年=100)

