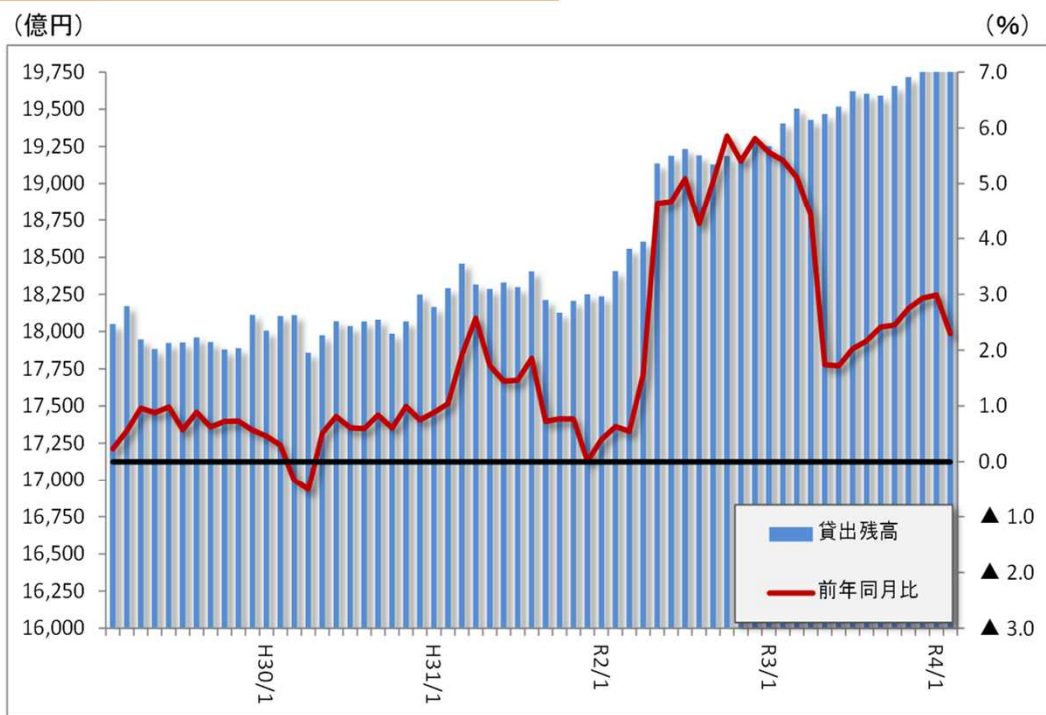


## 金融・倒産

### 1 国内銀行の県内貸出残高（2月）



(日本銀行高知支店)

#### 結果概要

- ・1兆9,850億円。前年同月比+2.3%。
- ・46カ月連続のプラス。

(億円・％)

	R3/9	R3/10	R3/11	R3/12	R4/1	R4/2
貸出金	19,591	19,656	19,716	19,877	19,826	19,850
前年同月比	2.4	2.4	2.7	2.9	3.0	2.3

定義の見直しにより、遡及改定しています(令和3年6月10日)。

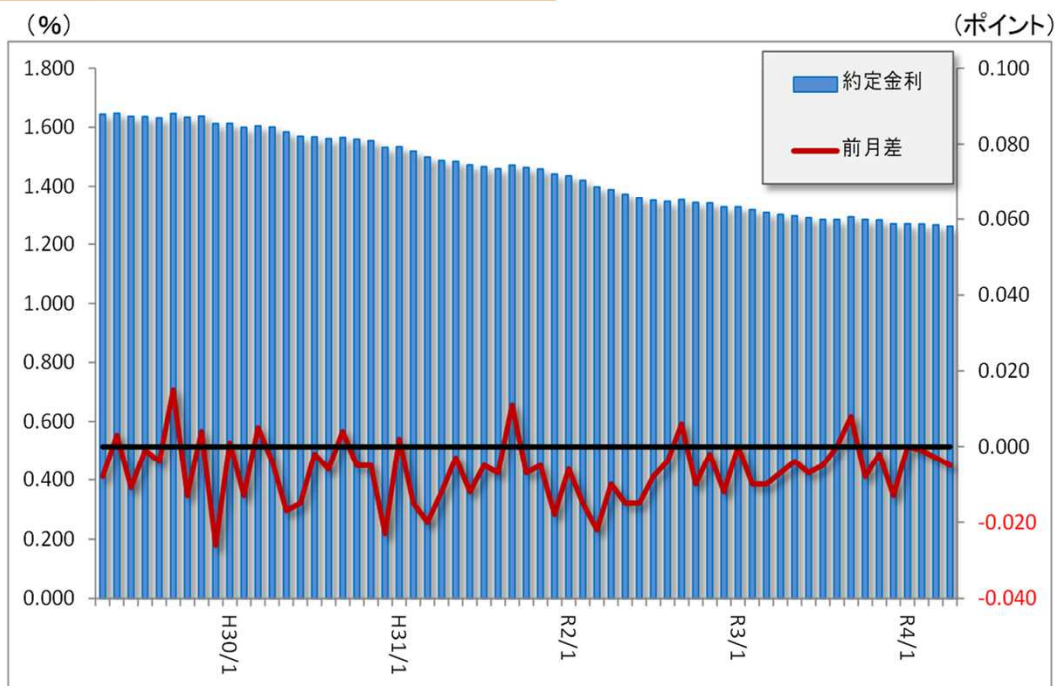
#### 指標解説

・高知県内に店舗を置く国内銀行(ゆうちょ銀行を除く)、信用金庫、信用組合、農業協同組合、漁業協同組合およびその他の金融機関の貸出金の合計。ただし、国内銀行以外の金融機関について、高知県外に本店を置く金融機関は集計対象に含めない。

・景気動向指数の「先行指数」の系列に採用されることが多い。

# 金融・倒産

## 2 貸出約定平均金利 (4月)



(日本銀行高知支店)

### 結果概要

- ・1.261%。対前月差▲0.005ポイント。
- ・3カ月連続の下降。

	(%)・ポイント)					
	R3/11	R3/12	R4/1	R4/2	R4/3	R4/4
約定金利	1.283	1.270	1.270	1.269	1.266	1.261
前月差	▲ 0.002	▲ 0.013	0.000	▲ 0.001	▲ 0.003	▲ 0.005

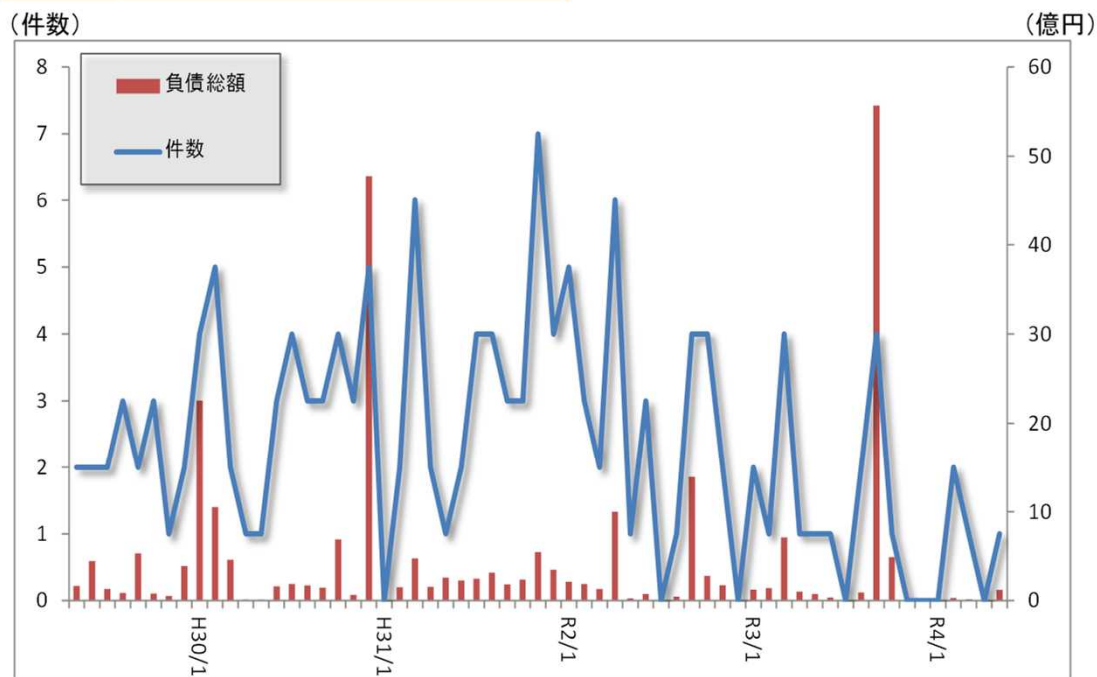
定義の見直しにより、遡及改定しています(令和3年3月10日)。

### 指標解説

・高知県内に本店を置く国内銀行(ゆうちょ銀行を除く)、信用金庫の県内店舗分の貸出平均金利(ストックベース)を貸出金残高で加重平均したもの。

## 金融・倒産

### 3 企業倒産状況 (5月)



(東京商工リサーチ高知支店)

#### 結果概要

<5月>

- ・1件。
- ・負債総額1億2,000万円。  
前月比ベースの件数は1件増。  
負債総額は1億2,000万円増。

<4月>

- ・0件。
- ・負債総額0万円。  
前月比ベースの件数は1件減。  
負債総額は1,700万円減。

(件・億円)

	R3/12	R4/1	R4/2	R4/3	R4/4	R4/5
件数	0	0	2	1	0	1
負債総額	0.00	0.00	0.30	0.17	0.00	1.20

#### 指標解説

- ・法的整理、任意整理の合計値(負債総額1千万円以上)。
- ・景気動向指数の「先行指数」の系列に採用されることが多い。