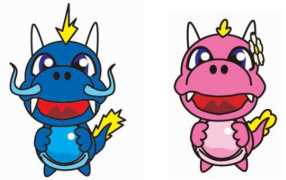


## 令和2年度土佐市集団健診日程表

申込受付開始は、**7月14日(火)**からです。

- すべての健(検)診について、定員になり次第受付を終了しますのでご了承ください。
  - 新型コロナウイルス感染症対策として、**受診人数の制限**を設けています。受付時間は個別通知でお知らせします。**指定された時間**にお越しください。
  - すべての健(検)診について、予約が必要となりますのでお早めにお申し込みください。**当日申込みはできません。**
  - 事前にお申込みをされた方には健(検)診の**4日前頃**にご自宅へ案内通知を郵送しますのでお手元に届いたらすぐに内容の確認をお願いします。
  - 乳がん検診の午後の部は、午前の部の申込が終了してからになります。
  - 乳がん・子宮頸がん検診は申込み状況によって受付終了時間が早くなる場合があります。
  - とさっ子健診については、対象学年(小学5年生・中学2年生)に市内小学校・中学校から案内があります。市外小・中学校の方へは市健康づくり課から案内をお送りします。
- ※新型コロナウイルス感染拡大状況により、**中止**になる可能性があります。ご了承ください。



健診回数	健診日	曜日	健診場所	受付時間 (指定された時間)	健(検)診種類													
					特定健診	後期高齢者	肝炎ウイルス	結核・肺炎	胃X線検査	大腸がん	乳がん	子宮頸がん	とさっ子健診	歯周病検診				
対象者	●歯周病検診は妊婦歯科健診対象者の方も受診できます。 ●乳がん・子宮頸がん検診は2年に1回の受診になります。 ※昨年度受診された方は対象外				40～74歳	75歳以上	40歳以上	40歳以上	40歳以上	40歳以上	40歳以上	20歳以上	小学2年生	小学5年生	妊婦歯科健診対象者	40歳以上		
1	9月4日	金		午前	9/4(金)、9/7(月)の健診は定員に達しました。													
2	9月7日	月		午前	9/4(金)、9/7(月)の健診は定員に達しました。													
3	9月11日	金	新居コミュニケーション	午前						●	●	●						
	9月11日	金	戸波総合市民センター	午後						●	×	●						
4	9月16日	水	戸波総合市民センター	午前	×	×	×	×	▲	●								
5	10月2日	金	保健福祉センター		▲	▲	▲	×	×	●								
6	10月5日	月			×	×	×	×	▲	●								
7	10月18日	日			×	×	×	×	▲	●							●	
8	11月9日	月			▲	▲	▲	▲	▲	▲	●							
9	11月25日	水			●	●	●	●	●	●	●							
10	11月27日	金			USAくろしおセンター	▲	▲	▲	×	▲	●							
11	12月2日	水			保健福祉センター	●	●	●	●	●	●							
12	12月3日	木	●			●	●	●	●	●								
13	12月13日	日	午前・午後								●	●	●	●				
14	12月19日	土	とさっ子健診：午前								●	●	●	●				
15	1月13日	水	保健福祉センター		午前				●	●	●							
	1月13日	水			午後						●	●	●					

※×印の健診は定員に達しました。

※▲印の健診は定員残りわずかです。詳しくは健康づくり課までお問合せください。