

高知労働局発表
令和3年1月29日
午前 8:30 解禁

高知労働局職業安定部職業安定課
課長 大崎 祐一
地方労働市場情報官 高橋 昭彦
電話 088-885-6051

報道関係者各位

高知県の雇用失業情勢（令和2年12月分）

令和2年12月における高知県の雇用失業情勢の概要をとりまとめましたので発表します。（高知労働局では、公共職業安定所（ハローワーク）における求人、求職、就職の状況をとりまとめ、求人倍率などの指標を作成し、高知県の雇用失業情勢として毎月公表しています。）

雇用失業情勢は、依然として厳しい状況にあるものの、緩やかに持ち直している。新型コロナウイルス感染症が雇用に与える影響に注意する必要がある。

- **有効求人倍率（季調値）**は1.02倍で、前月に比べ0.05ポイント上回り、2か月ぶりの増加となった。
 - ・有効求人数（季調値）は13,435人で、前月に比べ390人（3.0%）増加し、6か月連続の増加。
 - ・有効求職者数（季調値）は13,196人で、前月に比べ▲204人（▲1.5%）減少し、2か月ぶりの減少。
(第1-1表参照)
 - **新規求人倍率（季調値）**は2.19倍で、前月に比べ0.40ポイント上回り、2か月ぶりの増加となった。
 - ・新規求人数（季調値）は5,404人で、前月に比べ450人（9.1%）増加し、4か月連続の増加。
 - ・新規求職者数（季調値）は2,466人で、前月に比べ▲306人（▲11.0%）減少し、2か月ぶりの減少。
(第1-1表参照)
 - **正社員有効求人倍率（原数値）**は0.77倍で、前年同月に比べ0.07ポイント減少した。
(第1-2表参照)
 - **新規求人数（原数値）**は4,947人で、前年同月に比べ▲356人（▲6.7%）減少し、12か月連続の減少となった。
(第1-3表参照)
産業別にみると、
 - ・増加…卸売業、小売業（229人、25.1%）、建設業（84人、21.9%）、学術研究、専門・技術サービス業（37人、46.3%）など5業種
 - ・減少…公務、その他（▲200人、▲53.5%）、宿泊業、飲食サービス業（▲127人、▲28.6%）、サービス業（▲124人、▲20.4%）など8業種
(第2-1表参照)
 - **新規求職者数（原数値）**は1,908人で、前年同月に比べ▲289人（▲13.2%）減少し、9か月連続の減少となった。
(第1-3表参照)
 - **就職件数**は704件で、前年同月に比べ▲145件（▲17.1%）減少し、9か月連続の減少となった。
(第3表参照)
 - **雇用保険被保険者数**は197,363人で、前年同月に比べ▲578人（▲0.3%）減少し、13か月連続の減少となった。
(第4表参照)
- ※**全国の有効求人倍率（季調値）**は1.06倍で、前月と同水準。なお、高知県は全国で34番目。
(第6表参照)

業務主要指標（高知労働局 職業安定部）

令和2年12月分

●有効求人倍率、完全失業率

	有効求人倍率：倍			完全失業率：% 全国
	高知県	高知県正社員	全国	
27年度	0.98	0.50	1.23	3.3
28年度	1.13	0.59	1.39	3.0
29年度	1.20	0.70	1.54	2.7
30年度	1.27	0.73	1.62	2.4
元年度	1.27	0.76	1.55	2.3
12月	1.25	0.79	1.62	2.4
31年1月	1.26	0.77	1.63	2.5
2月	1.27	0.74	1.63	2.4
3月	1.29	0.71	1.62	2.5
4月	1.28	0.68	1.63	2.4
元年5月	1.28	0.71	1.62	2.4
6月	1.30	0.75	1.61	2.3
7月	1.31	0.77	1.59	2.3
8月	1.29	0.78	1.59	2.3
9月	1.30	0.80	1.58	2.4
10月	1.28	0.80	1.58	2.4
11月	1.28	0.81	1.57	2.2
12月	1.27	0.84	1.57	2.2
2年1月	1.24	0.79	1.49	2.4
2月	1.19	0.76	1.45	2.4
3月	1.18	0.67	1.39	2.5
4月	1.07	0.64	1.32	2.6
5月	0.95	0.63	1.20	2.9
6月	0.92	0.65	1.11	2.8
7月	0.93	0.66	1.08	2.9
8月	0.92	0.66	1.04	3.0
9月	0.93	0.68	1.03	3.0
10月	0.99	0.70	1.04	3.1
11月	0.97	0.72	1.06	2.9
12月	1.02	0.77	1.06	2.9

●職業紹介状況（学卒を除きパートを含む）

	新規求職者数 (原数値)	前年 (同月)比	有効求職者数 (原数値)	前年 (同月)比	新規求人数 (原数値)	前年 (同月)比	有効求人数 (原数値)	前年 (同月)比	うち正社員 求人数		就職件数	前年 (同月)比
									前年 (同月)比	前年 (同月)比		
27年度	43,073	-3.9	173,334	-5.1	65,380	9.6	170,347	10.8	61,522	7.4	15,480	-2.6
28年度	40,005	-7.1	161,609	-6.8	69,137	5.7	182,838	7.3	66,302	7.8	14,908	-3.7
29年度	38,394	-4.0	155,094	-4.0	68,848	-0.4	186,462	2.0	72,963	10.0	14,176	-4.9
30年度	36,699	-4.4	149,824	-3.4	70,702	2.7	190,964	2.4	73,815	1.2	13,766	-2.9
元年度	36,017	-1.9	149,901	0.1	69,604	-1.6	190,223	-0.4	75,703	2.6	12,955	-5.9
12月	2,273	-4.0	11,339	-0.3	5,092	-4.7	15,181	-1.5	6,083	-0.5	901	-5.9
31年1月	3,284	-5.6	11,777	-1.9	6,556	-3.9	15,578	-4.3	6,177	-2.7	904	-3.1
2月	3,271	0.3	12,251	-1.7	6,283	4.7	16,573	-2.1	6,200	-2.5	1,101	-5.3
3月	3,518	-10.8	13,103	-5.0	6,209	-1.5	17,243	-1.0	6,314	1.0	1,842	-2.9
4月	4,137	-0.7	13,531	-2.1	6,342	-1.8	16,165	-1.9	6,179	0.0	1,239	-19.3
元年5月	3,018	-3.0	13,182	-1.9	5,415	1.2	15,529	-1.1	6,205	2.6	1,226	0.8
6月	2,747	-2.2	12,756	-1.4	6,094	3.1	16,126	1.2	6,291	2.1	1,084	-3.6
7月	3,245	9.5	12,809	2.0	6,224	3.6	16,256	4.3	6,454	4.3	1,059	3.3
8月	2,650	-8.0	12,593	0.7	5,466	-1.8	15,980	1.0	6,432	4.7	897	-10.9
9月	2,740	3.2	12,356	2.3	5,859	12.0	16,199	4.8	6,616	10.2	990	1.7
10月	2,807	-7.1	12,219	0.6	6,398	-6.0	16,148	1.0	6,578	6.3	1,003	-14.8
11月	2,437	-11.1	11,777	-0.8	5,240	0.2	15,567	1.0	6,342	3.4	919	-4.3
12月	2,197	-3.3	11,193	-1.3	5,303	4.1	15,171	-0.1	6,305	3.6	849	-5.8
2年1月	3,133	-4.6	11,611	-1.4	5,874	-10.4	15,156	-2.7	6,142	-0.6	763	-15.6
2月	3,210	-1.9	12,337	0.7	5,614	-10.6	15,890	-4.1	6,210	0.2	926	-15.9
3月	3,696	5.1	13,537	3.3	5,775	-7.0	16,036	-7.0	5,949	-5.8	2,000	8.6
4月	3,608	-12.8	13,135	-2.9	4,639	-26.9	12,923	-20.1	5,478	-11.3	1,134	-8.5
5月	2,369	-21.5	12,331	-6.5	3,397	-37.3	10,782	-30.6	4,988	-19.6	790	-35.6
6月	2,642	-3.8	12,319	-3.4	4,356	-28.5	10,900	-32.4	5,132	-18.4	875	-19.3
7月	2,762	-14.9	12,445	-2.8	4,882	-21.6	11,482	-29.4	5,229	-19.0	730	-31.1
8月	2,426	-8.5	12,811	1.7	3,968	-27.4	11,655	-27.1	5,403	-16.0	746	-16.8
9月	2,441	-11.9	12,984	5.1	4,782	-18.4	12,290	-24.1	5,574	-15.7	812	-18.0
10月	2,499	-10.0	12,826	5.0	5,025	-21.5	12,762	-21.0	5,832	-11.3	848	-15.5
11月	2,209	-9.4	12,509	6.2	4,327	-17.4	12,798	-17.8	5,847	-7.8	770	-16.2
12月	1,908	-13.2	11,880	6.1	4,947	-6.7	12,922	-14.8	5,903	-6.4	704	-17.1

●雇用保険関係

	事業所数	被保険者数	失業給付 (基本手当)	
			資格決定	受給実人員
27年度	13,695	192,027	10,577	3,261
28年度	13,768	193,322	10,105	2,956
29年度	13,858	197,039	9,679	2,828
30年度	13,859	197,361	9,572	2,801
元年度	13,798	197,419	9,624	2,854
12月	13,817	198,406	543	2,613
31年1月	13,835	197,299	836	2,621
2月	13,844	197,355	655	2,493
3月	13,854	196,946	698	2,428
4月	13,849	195,760	1,535	2,707
元年5月	13,850	197,943	1,028	3,065
6月	13,847	198,215	681	2,927
7月	13,847	197,799	844	3,282
8月	13,845	197,528	747	3,233
9月	13,726	197,506	675	3,127
10月	13,744	197,666	812	2,997
11月	13,749	197,967	681	2,725
12月	13,769	197,941	525	2,737
2年1月	13,774	197,211	752	2,641
2月	13,788	197,007	705	2,438
3月	13,790	196,484	639	2,374
4月	13,803	195,752	1,512	2,535
5月	13,824	197,567	983	2,719
6月	13,833	198,014	759	3,104
7月	13,864	197,638	731	3,299
8月	13,881	197,489	680	3,365
9月	13,742	197,493	676	3,250
10月	13,760	196,739	792	3,137
11月	13,770	197,106	525	2,855
12月	13,777	197,363	461	2,657

※有効求人倍率の月別は季節調整値、年度は実数値を記載。

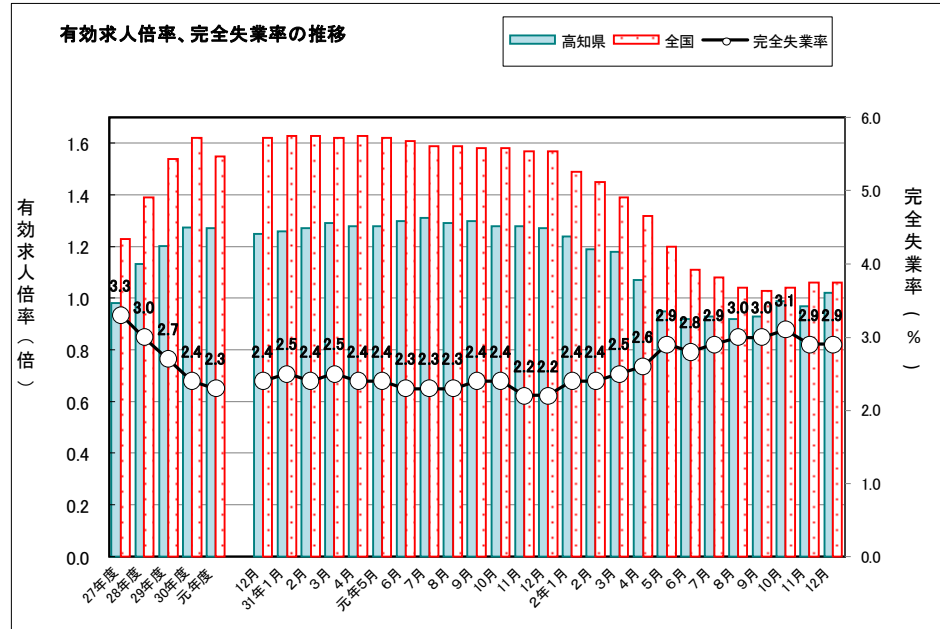
※完全失業率の月別は季節調整値で年度は年度平均を記載。資料出処：総務省統計局労働力調査（基本集計）

※有効求人倍率の季節調整法はセンサス局法Ⅱ（X-12-ARIMA）による。なお、完全失業率、有効求人倍率ともに令和元元12月以前の数値は新季節指数により改訂されている。

※4月分～12月分は速報値であり、修正があり得る

※資格決定を除く年度分は、月平均値

※4月分～12月分は速報値であり、修正があり得る



●年齢別職業紹介状況（常用パートを含む）

	新規求職者数	就職件数	就職率 (%)
24歳以下	168	71	42.3
(29歳以下)	(365)	(129)	(35.3)
25～34歳	403	115	28.5
35～44歳	363	107	29.5
45～54歳	398	135	33.9
55歳以上	512	127	24.8
計	1,844	555	30.1

●新規学卒関係（各年12月末現在の比較）

	卒業年	就職希望者数	求人数 (県内求人)	就職者数	内定率 (%)
中学	2年3月	4	0	0	—
	3年3月	2	0	0	—
高校	2年3月	1,138	1,999	894	78.6
	3年3月	996	1,707	755	75.8
専修	2年3月	1,053	6,236	762	72.4
	3年3月	1,014	5,717	733	72.3
高专	2年3月	117	1,235	113	96.6
	3年3月	109	1,155	106	97.2
短大	2年3月	255	1,258	128	50.2
	3年3月	223	1,166	109	48.9
大学 (医学部除く)	2年3月	1,437	33,457	974	67.8
	3年3月	1,523	27,500	1,007	66.1

●安定所別求職・求人状況

	有効求職者数	有効求人数	有効求人倍率	前年同月比
高知	6,851	8,278	1.21	-0.36p
香美(出)	836	708	0.85	-0.26p
須崎	868	1,049	1.21	-0.06p
四万十	1,233	1,180	0.96	-0.11p
安芸	591	689	1.17	-0.26p
いの	1,501	1,018	0.68	-0.10p

※学卒を除きパートを含む

●障害者雇用率（各年6月1日現在調査）

	対象企業数	障害者数	雇用率 (%)	
			高知県	全国
27年	471	1,651.0	2.14	1.88
28年	479	1,719.0	2.20	1.92
29年	488	1,743.5	2.19	1.97
30年	539	1,844.5	2.30	2.05
元年	530	1,921.5	2.36	2.11
2年	533	1,961.0	2.40	2.15

※法定雇用率：2.2%（29年度までは2.0%）

◆令和元年度 新規高卒就職内定者における県内・県外 内定比率（R2.3.31現在）

※県内・県外は内数

区分	①卒業生数(※1)	②就職希望者数	③県内求人数	④就職内定者数	⑤就職内定率 ④÷②	県内就職内定者数	県内割合%	県外就職内定者数	県外割合%	備考
	人	人	人	人	%	人	%	人	%	
高知	6,036	1,078	2,023	1,054	97.8%	683	64.8%	371	35.2%	
徳島	6,173	1,335	2,489	1,324	99.2%	987	74.5%	337	25.5%	
香川	8,355	1,439	4,680	1,437	99.9%	1,287	89.6%	150	10.4%	
愛媛	10,786	2,352	6,492	2,335	99.3%	1,775	76.0%	560	24.0%	
全国	1,037,284	167,794	484,234	166,588	99.3%					

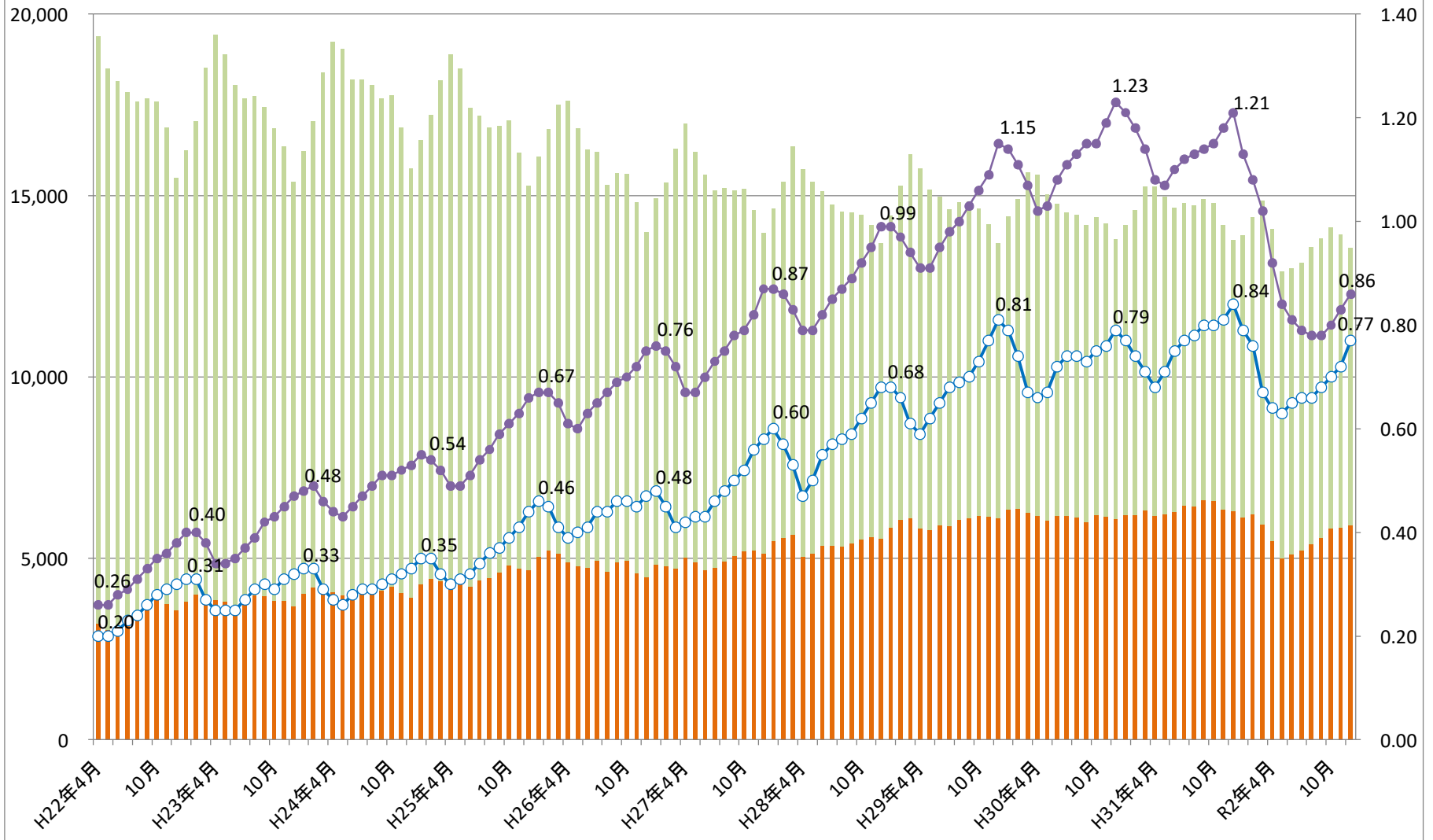
(※1) 卒業生数は、文部科学省発表資料による

※県内・県外内定者数は、各労働局報道発表資料より抜粋

正社員有効求人倍率・正社員有効求人数・正社員有

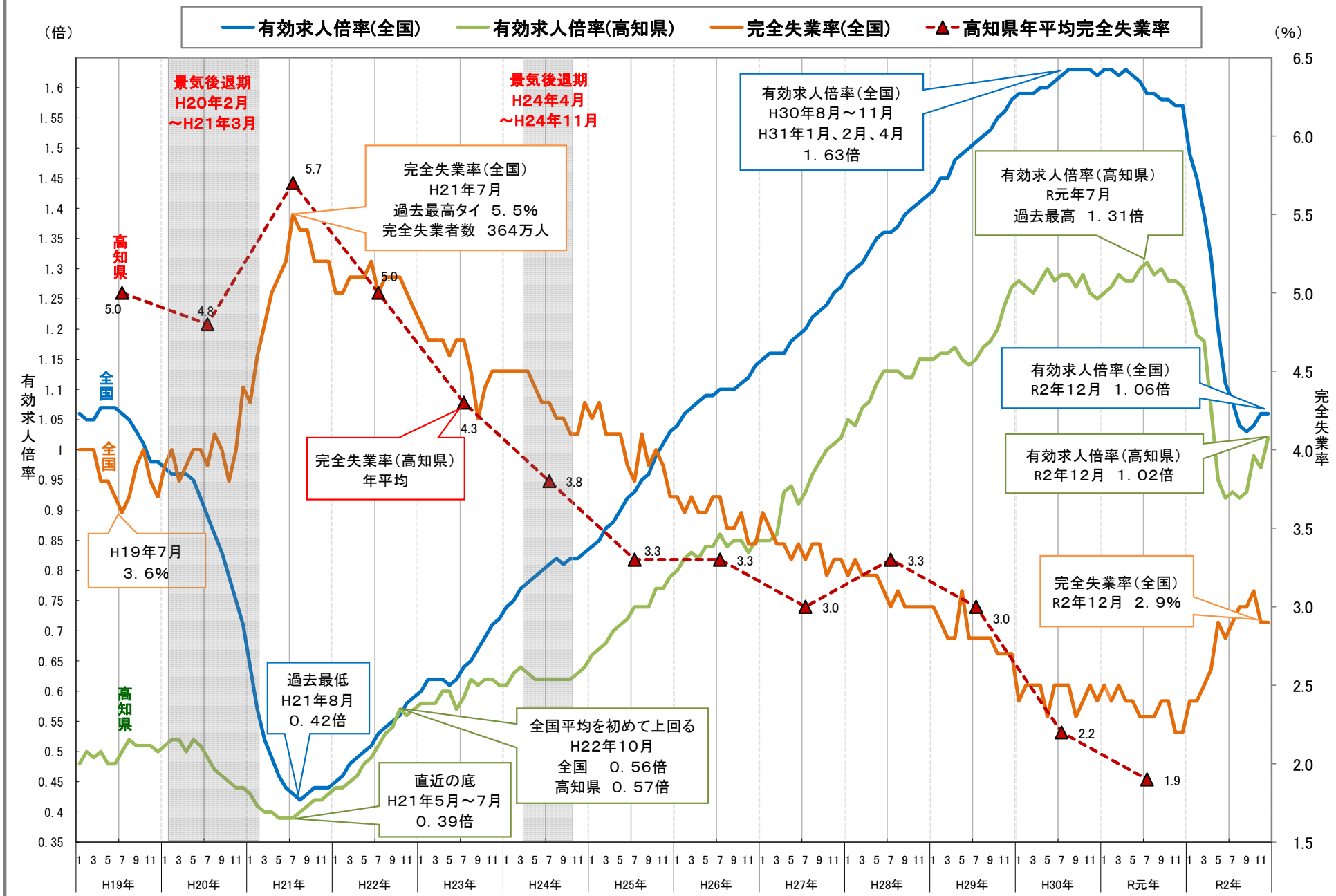
■ 高知県正社員有効求人数

■ 高知県正社員有効求職者数



完全失業率と有効求人倍率の動向(令和2年12月)

高知労働局



※有効求人倍率の季節調整法はセンサス局法Ⅱ(X-12-ARIMA)による。なお、令和元年12月以前の数値は、令和2年1月分公表時に新季節指数により改定されている。
 ※シャドーは景気後退期(内閣府経済社会総合研究所)

新規学卒就職者の在職期間別離職率の推移

◎中 学

地 域	卒業年月	在職期間別			合 計
		1 年 目	2 年 目	3 年 目	
全 国	平成28年3月	41.0	13.5	7.7	62.2
	平成29年3月	36.1	14.3	8.5	58.7
	平成30年3月	34.9	12.3	—	47.2
	平成31年3月	35.7	—	—	35.7
高 知 県	平成28年3月	27.3	36.4	9.1	72.8
	平成29年3月	55.6	10.0	10.0	70.0
	平成30年3月	33.3	0.0	—	33.3
	平成31年3月	25.0	—	—	25.0

◎高 校

地 域	卒業年月	在職期間別			合 計
		1 年 目	2 年 目	3 年 目	
全 国	平成28年3月	17.4	11.7	10.1	39.2
	平成29年3月	17.1	12.3	10.0	39.3
	平成30年3月	16.8	11.8	—	28.6
	平成31年3月	16.2	—	—	16.2
高 知 県	平成28年3月	23.5	13.8	7.8	45.1
	平成29年3月	23.8	14.7	8.9	47.4
	平成30年3月	21.6	10.0	—	31.6
	平成31年3月	19.0	—	—	19.0

◎短大等

地 域	卒業年月	在職期間別			合 計
		1 年 目	2 年 目	3 年 目	
全 国	平成28年3月	17.5	12.4	12.0	42.0
	平成29年3月	17.6	13.2	12.0	42.7
	平成30年3月	17.8	12.9	—	30.6
	平成31年3月	17.7	—	—	17.7
高 知 県	平成28年3月	15.6	11.8	11.5	38.9
	平成29年3月	19.0	9.8	10.3	39.2
	平成30年3月	17.4	10.1	—	27.5
	平成31年3月	18.0	—	—	18.0

◎大 学

地 域	卒業年月	在職期間別			合 計
		1 年 目	2 年 目	3 年 目	
全 国	平成28年3月	11.4	10.5	10.0	32.0
	平成29年3月	11.5	11.3	9.9	32.6
	平成30年3月	11.6	11.2	—	22.7
	平成31年3月	11.7	—	—	11.7
高 知 県	平成28年3月	15.6	11.9	11.2	38.7
	平成29年3月	14.9	14.3	11.0	40.6
	平成30年3月	14.9	13.9	—	28.9
	平成31年3月	15.5	—	—	15.5

新規学校卒業者の就職離職状況調査結果(労働市場センター)

※雇用保険資格取得・喪失データにより、新規学校卒業者(年齢によるみなし)を抽出集計。

※離職率は離職した都道府県で計上されるため、必ずしも高知県で採用された者の離職を意味するものではありません。

※厚生労働省の公表時データを使用しています。全国数値は翌年以降、修正される場合があります。

※3年目までの離職率は、四捨五入の関係で1年目、2年目、3年目の離職率の合計と一致しないことが

あります。