

# 酪農と共に歩み 農地を守る

【類型】 水稻 + WCS + 作業受託

【組織名】 農事組合法人ファームなかつの  
(平成25年1月31日設立)

【所在】 高知県宿毛市中角

【構成戸数】 39戸

【経営規模 (令和元年度実績)】

水稻 (主食用) 5.6ha

水稻 (WCS) 9.6ha

作業受託作業

・ 畔塗り 1,322m  
・ 田植え 7.6ha  
・ 収穫 6.6ha  
・ 育苗 4,745箱

・ 耕起 8.5ha  
・ 防除 54.1ha (延べ)  
・ 乾燥調製 865袋



対話と実行行脚 (H25年7月)  
(法人設立直後に、当時の尾崎  
高知県知事が来訪)

## 設立の経緯

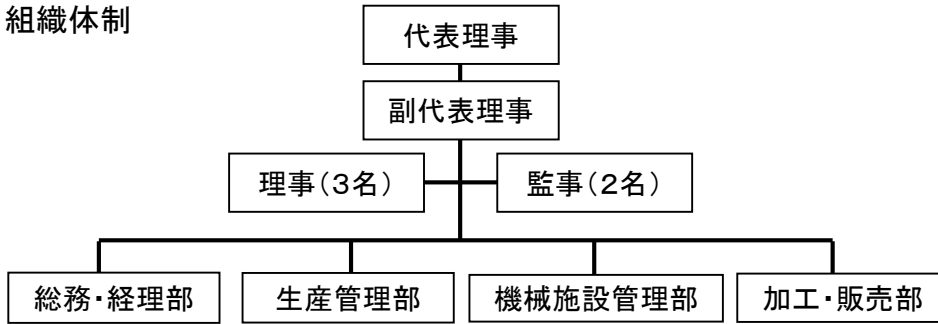
- 中角地区には、昭和46年から作業受託を行う「中角稲作協業組合」が活動していた。
- 平成19年から、中角地区は「農地・水保全管理支払交付金」の事業を実施していた。その事業の3年目に義務づけられていた「体制整備構想」の報告に合わせて実施したアンケート(平成21年10月・農家36世帯)の結果、“10年後に農業を継続できる後継者がいない世帯”が78%を占めていることに危機感を持ち、平成23年12月に集落営農検討委員会を発足した。
- 先進地視察や集落営農検討委員会で協議(約50回)を重ね、平成25年1月に中角稲作協業組合の活動を引き継ぎ、「(農)ファームなかつの」を設立した。

## 取組の特徴・効果

- 法人設立当初に、高知県集落営農・拠点ビジネス支援事業や農業近代化資金を活用し、農業機械及び倉庫を整備した。
- 地区の酪農家(2戸)と連携し、WCSを中心に効率的な水稻栽培に努め、安定した経営を実践している。
- 宿毛市で最初に設立した農事組合法人として、中角地区から休耕地を発生させていない。

## 【具体的な取組内容】

組織体制



倉庫



収穫風景



視察受け入れ

## 【主な機械・施設】

| 施設・機械名        | 台数 | 施設・機械名    | 台数 |
|---------------|----|-----------|----|
| トラクター         | 3台 | ハロー       | 2台 |
| 畔塗り機          | 1台 | 播種機       | 1台 |
| 育苗器           | 3台 | 田植機       | 2台 |
| コンバイン         | 2台 | 乾燥機       | 2台 |
| 糶摺り機          | 1台 | 色彩選別機     | 1台 |
| 精米機           | 1台 | 低温貯蔵庫     | 1台 |
| 倉庫(1棟は民間より借用) | 3棟 | 動噴        | 1台 |
| フォークリフト       | 1台 | マニアスプレッター | 1台 |
| フロントローダー      | 1台 | スタブルカルチ   | 1台 |
| コンポキャスター      | 1台 | 泥上げ機      | 1台 |
| 溝切り機          | 1台 |           |    |

## 【課題・今後の取組】

- 早急に後継者を確保し、中角地区を始め周辺農地の集積を推進する。
- 中角地区の農業の中核として、地域に貢献する活動を展開し、地区住民から感謝される組織を目指す。
- 酪農家と連携した循環型農業や環境保全型農業直接支払制度を活用した農業に取り組む。
- 「多面的機能支払い交付金」及び「中山間地域等直接支払制度」等と連携し、地域全体の効率的な農業活動を推進する。