

集落に耕作放棄地を出さない！ ～法人経営による集落農地の維持管理～

【類型】

水稻

【組織名】農事組合法人三崎^{みさき}
(平成27年12月1日設立)

【所在】高知県土佐清水市三崎

【構成戸数・人数】23戸

【経営規模（令和元年度実績）】

水稻（コシヒカリ） 3.3ha

飼料用米（ベコゴノミ） 10.3ha

〃（夢あおば） 12.7ha



法人設立総会

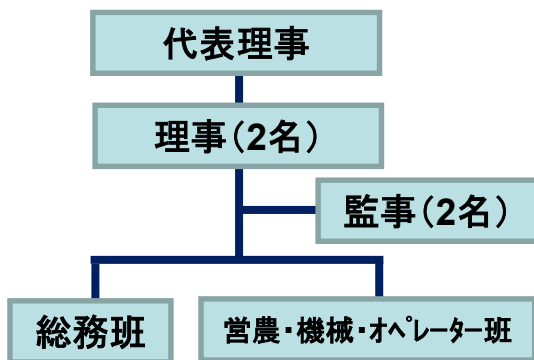
設立の経緯

- 農地・水保全管理支払交付金制度に取り組んでいた土佐清水市三崎平ノ段集落は平成25年にアンケートを行った結果、5年後には約半数がリタイアすることが分かり、平成25年に任意組織「三崎農業集団」を設立し、飼料用米の共同栽培や機械の共同利用に取り組んだ。
- 平成27年に地域の大規模農家が耕作を止め、約10haの農地が地権者に返還される事となったが、集落内で水田を引き受ける者がいなかった。
- 三崎農業集団が水田を引き受ける事となり、大型機械等の整備が必要になることから、検討会や先進地視察研修を重ねた結果、平成27年12月に（農）三崎を設立した。

取組の特徴・効果

- 設立当初の集積面積は13haだったが、周辺集落の耕作ができなくなった農地を集積し、経営規模は2倍に増加した。
- 耕作放棄地を出さないために、耕作可能な農地については積極的に引き受けている。
- 水稻栽培が中心で飼料用米を経営の柱に置いている。

【具体的な取組内容】



法人設立総会



先進地視察研修



乾燥調整設備



大型機械の導入(トラクター)

大型機械を導入し、飼料用米を経営の中心に置き、地域の農地を管理していく。

【主な機械・施設】

施設・機械名	台数	規格等
播種機・育苗器	一式	
田植機	2台	6条、8条
トラクター	2台	46ps、55ps
自走式動力噴霧機	1台	6ps(4ch)
コンバイン	2台	4条刈り(60ps)
乾燥機	3台	65石、50石、50石
粃摺り機	1台	5インチ
ハロー	2台	3.1m、3.9m
農業用倉庫(賃借)	1棟	120m ²
フォークリフト	1台	1.5t
畔塗機	1台	46ps以上対応
スライドモア	1台	1.2m
フレキシブルコンテナ計量機	1台	1.5t
コンポキャスター	1台	

【課題・今後の取組】

- 組合員の高齢化が進んでおり、新規組合員の参加を進めていく。
- 今後も、地域で耕作できなくなった農地を引き受けて規模拡大を進め、耕作放棄地の発生を防ぐ。