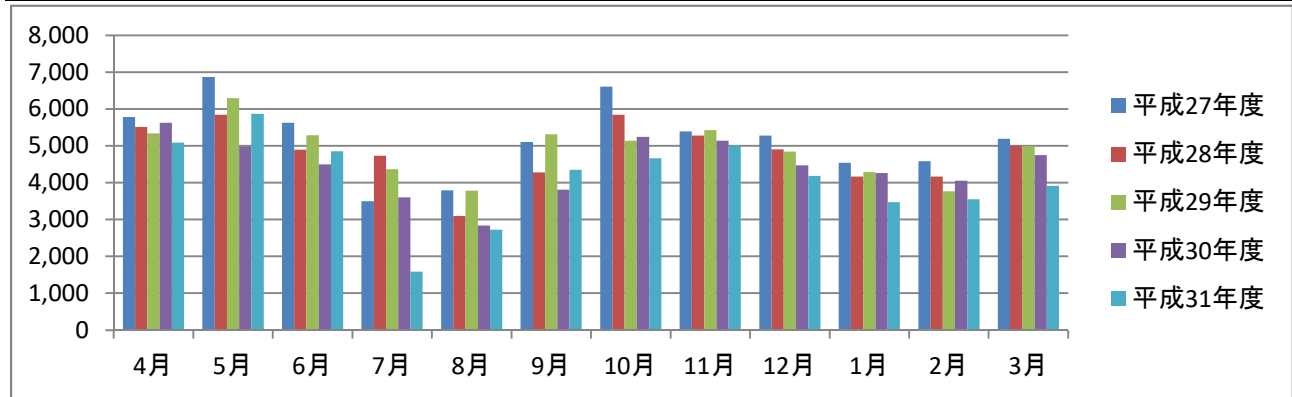


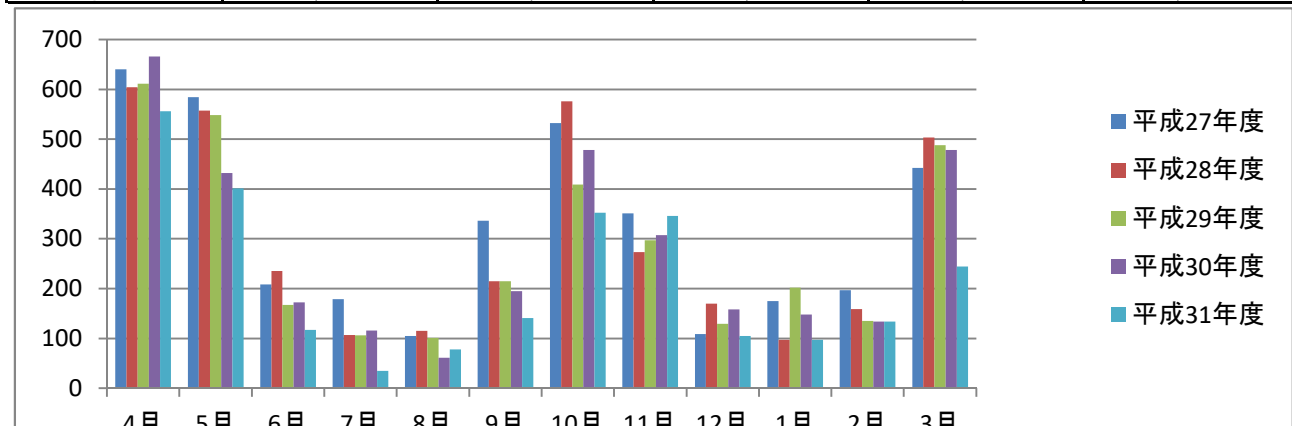
年間乗船客推移

輸送月	平成27年度	平成28年度	平成29年度	平成30年度	平成31年度
4月	5,781	5,515	5,339	5,621	5,090
5月	6,869	5,839	6,293	4,979	5,872
6月	5,622	4,897	5,283	4,494	4,854
7月	3,499	4,727	4,365	3,597	1,587
8月	3,791	3,101	3,781	2,833	2,723
9月	5,107	4,278	5,313	3,807	4,350
10月	6,610	5,839	5,137	5,239	4,659
11月	5,391	5,279	5,422	5,136	5,010
12月	5,274	4,902	4,843	4,467	4,183
1月	4,542	4,168	4,290	4,261	3,471
2月	4,586	4,164	3,769	4,050	3,551
3月	5,189	5,000	4,987	4,745	3,912
合計	62,261	57,709	58,822	53,229	49,262



遍路者数の推移

輸送月	平成27年度	平成28年度	平成29年度	平成30年度	平成31年度
4月	640	604	611	666	556
5月	584	557	548	432	401
6月	208	235	167	172	117
7月	179	107	106	116	35
8月	105	115	101	61	78
9月	336	215	215	195	141
10月	532	576	409	478	352
11月	351	273	297	307	346
12月	109	170	129	158	105
1月	175	97	202	148	97
2月	197	159	135	134	134
3月	442	503	488	478	244
合計	3,858	3,611	3,408	3,345	2,606



平成31年度の年間乗客数は、前年と比較し4000人減少となりました。通常定期検査修繕工事及び主機交換に伴う欠航日数が例年より2週間延長となり、尚且つ荒天による欠航便数が増加したことが要因として考えられます。しかしながら、近年の減少傾向を改善すべく長浜種崎間渡船を広範囲にアピールすることにより乗船客の増加を模索していきます。お遍路さんの乗船者数も739人減少していますが昨今の社会情勢及び欠航便数の増加によるものと思われます。今年度も乗船客の皆様へ快適で安全安心を提供できる体制を構築していきます。渡船関係者一同、ご乗船を心よりお待ちしております。