

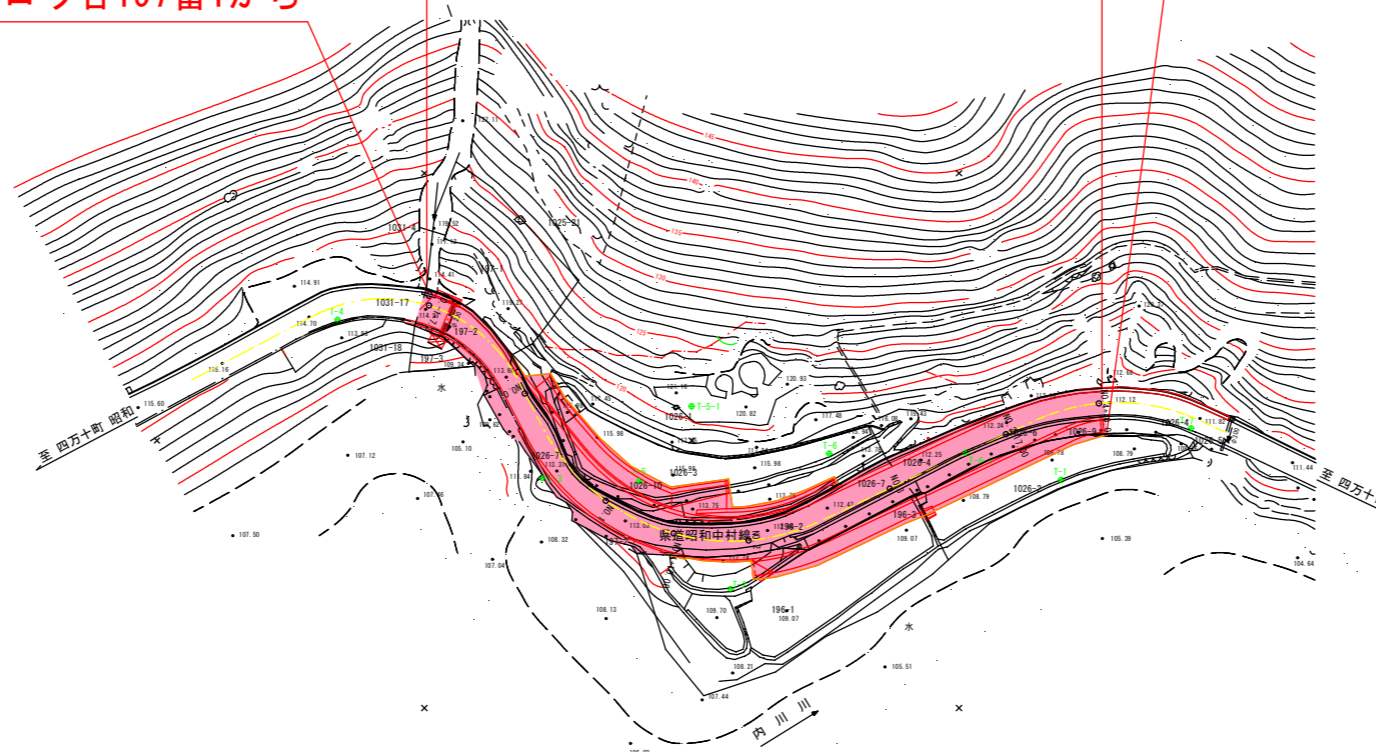
供用開始平面図

高知県 四万十市 竹屋敷 S=1:1000

供用開始区間 延長 L=107m

起点：四万十市竹屋敷字ロチシロウ谷197番1から

終点：四万十市竹屋敷字ロチシロウ谷1026番2まで



A3用紙縮尺

| 高 知 県 | | | |
|-------|------------|------|----------|
| 工事種別 | | | |
| 図面名称 | 供用開始平面図 | 縮尺 | S=1:1000 |
| 路線名 | 県道昭和中和村線 | | |
| 工事箇所 | 高知県四万十市竹屋敷 | | |
| 設計種別 | | | |
| 事務所名 | 高知県幡多土木事務所 | 図面番号 | 1 |
| 会社名 | | | 1 |