

# 1

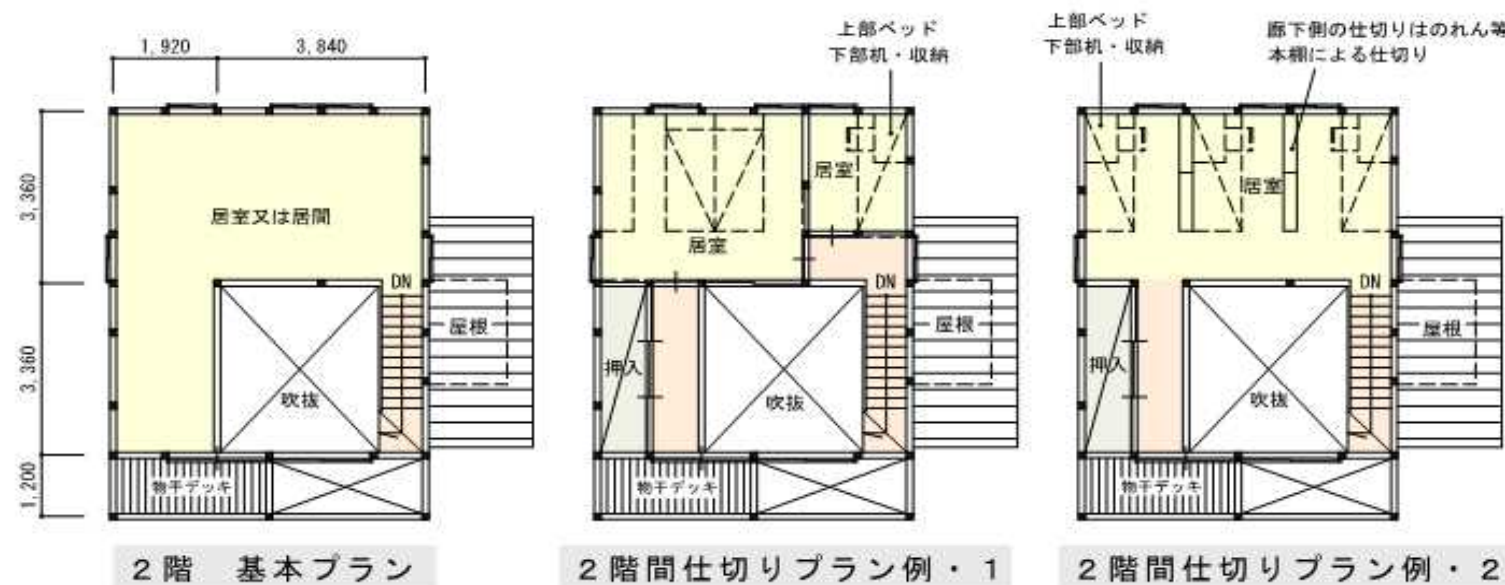
# 吹き抜けのある小さくても豊かな住まい

提案：徳弘・松澤建築事務所

## プランの特徴

吹き抜けを設けて小さい住まいを豊かな住まいに変える  
ゆとりあるモジュール、1間を1920で計画  
1階内部はほぼ引戸とし段差を設けない  
南北に風通しの良い間取りにする  
深い軒先空間で強い夏の日差しや雨の多い気候に対応する  
比較的狭い敷地でも建築可能な2階建にする  
玄関を南北反転することにより北道路の敷地にも対応  
1階居室を寝室にして2階を居間にも可能  
2階は家族構成の変化により様々な部屋割りが可能  
子ども3人まで可能な反少子化対応型プラン  
可能な限り高知県産の建築材料を使用  
十分な床下空間を確保して長寿命化を図る  
水回りを集約して設備コストを抑える

プランの概要	
延べ床面積	70.50㎡
標準工期	5カ月程度



- 主な外部仕上げ
  - 屋根 ガルバニューム鋼板
  - 外壁 サイディング
  - 建具 アルミ複層ガラス

- 主な内部仕上げ
  - 床 無垢フローリング
  - 壁 クロス貼
  - 天井 1階クロス貼・2階野地板見出し

