

# 土佐の大工 木造復興住宅グループ

プランの概要		グループの概要	
延べ床面積	61.28㎡	設計事務所	家猫設計
標準工期※1	4カ月程度	工務店	沖野建築
概算工事費※2	1,450万円程度	木材供給	田内木材株式会社
	※こうち健康・省エネ仕様	建築資材	株式会社新建材センター

※1 造成等の期間は含まない ※2 設計料、外構、屋外付帯工事、浄化槽などを含まない



### プランの特徴

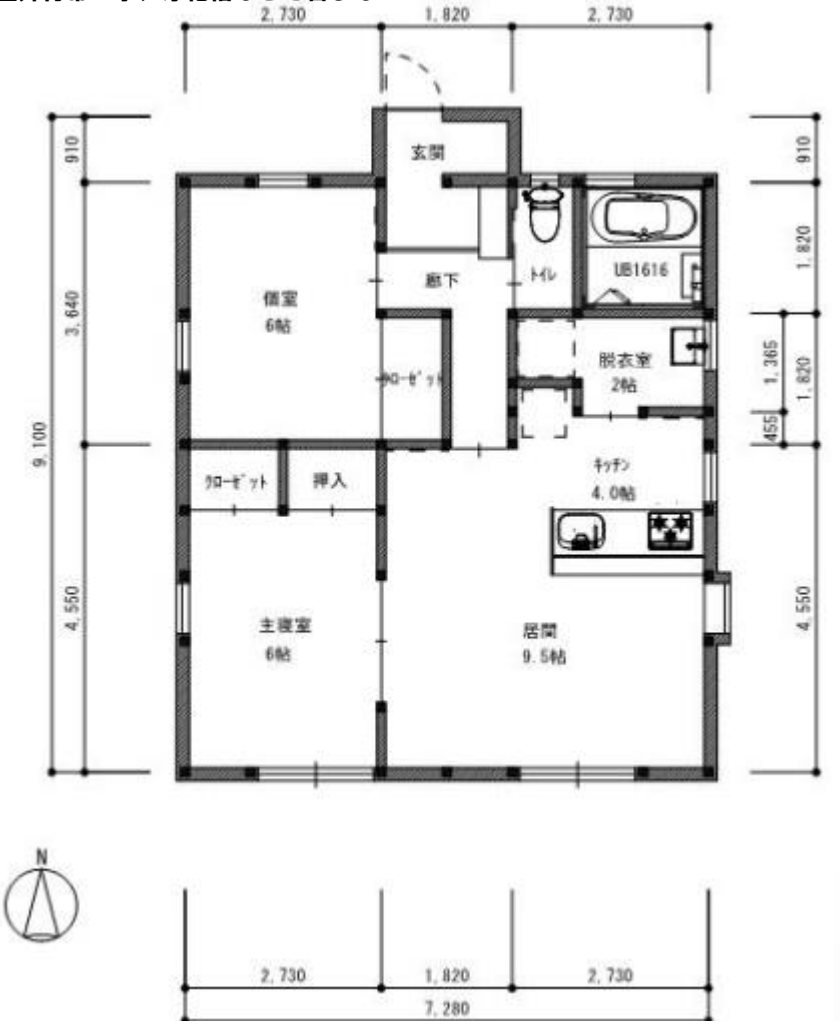
寄棟屋根を立体トラスで持たせ、火打梁で水平構面を固め、可変性のあるプランとした。

ミニマムなプランで床面積を抑え、仕上げ材は、天然系素材とした。

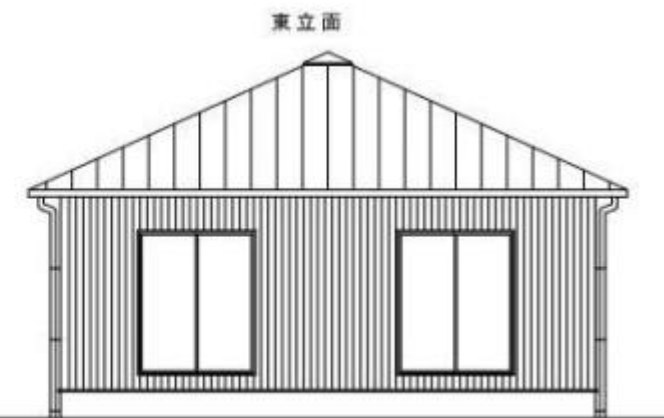
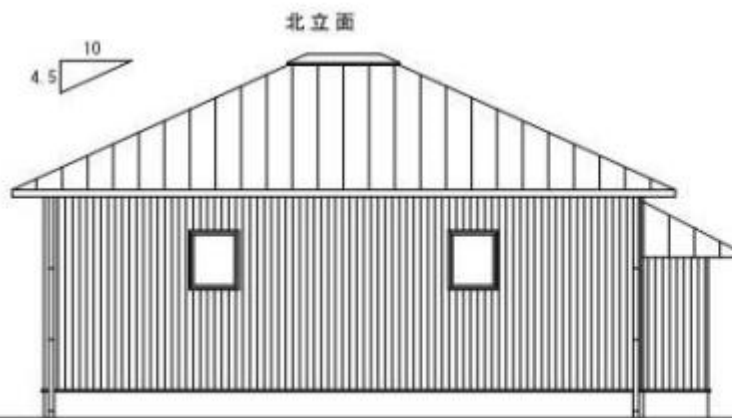
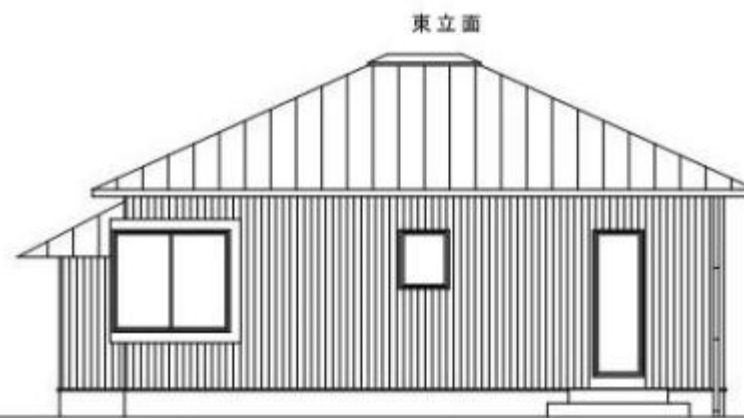
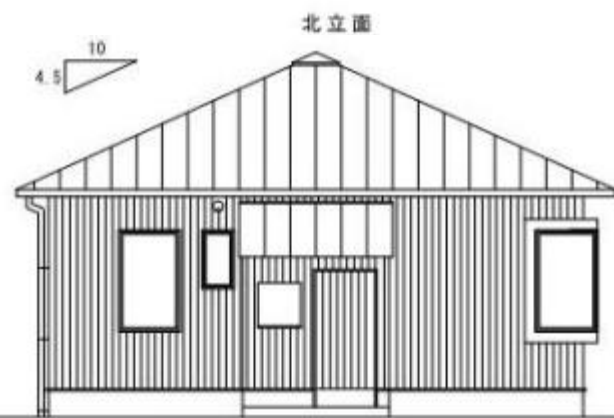
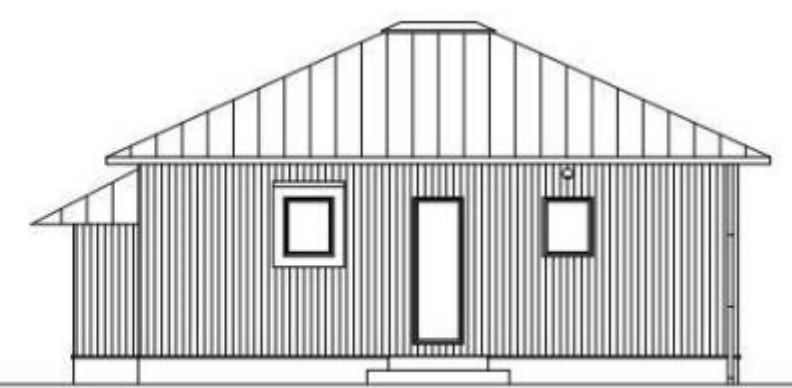
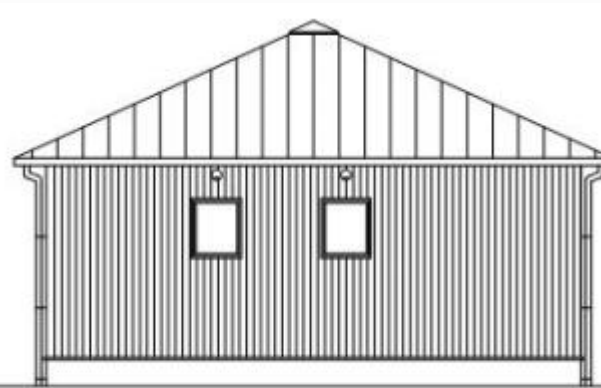
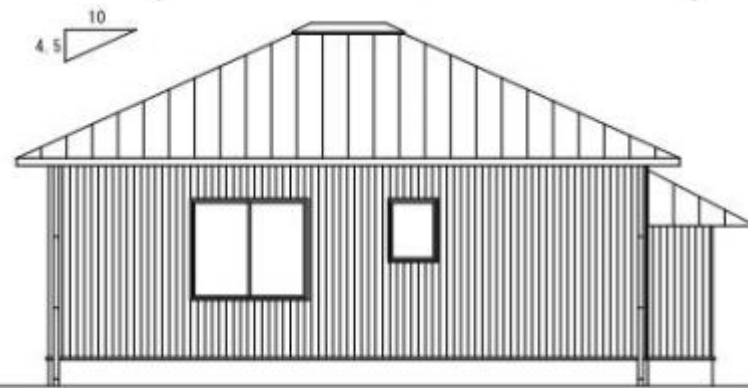
Aプランは、西、南入り口。

Bプランは、北入り口

Aプラン



Bプラン



西立面

南立面

西立面

南立面