

6月5日の野見湾プランクトン調査について

野見湾で毎月定期的に行っているプランクトン及び環境調査の結果をお知らせします。

【注意！！】

コクロディニウム・ポリクリコイデスが最高17cells/ml出現しました。

今後、再び増殖するおそれもありますので、注意してください。

ヘテロシグマ・アカシオが最高10cells/ml出現しました。

本種は20,000cells/ml程度で魚類に被害が発生することがあります。

なお、プロロセントラム・デンタータムが増殖しています。

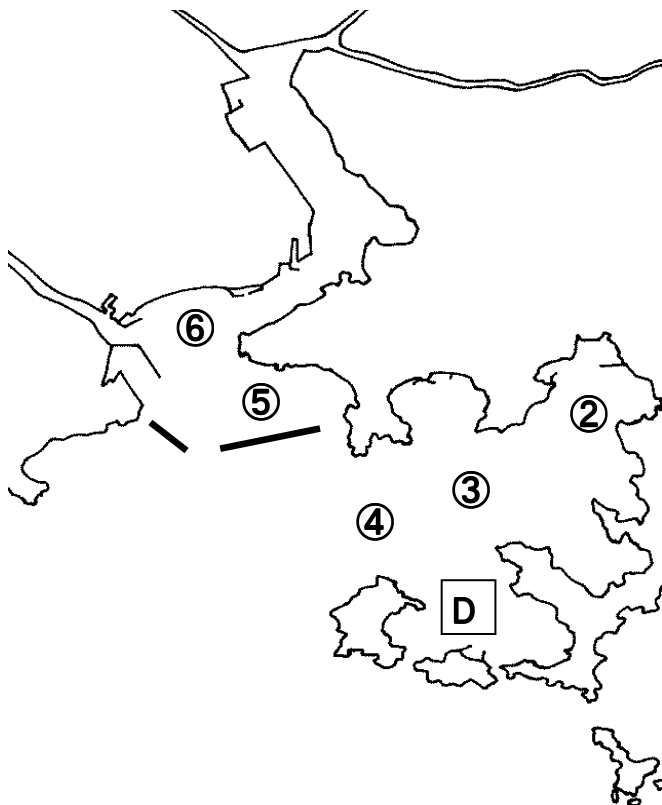
湾奥で、最高14,100 cells/ml出現しました。

基本的に有害種ではありませんが、高密度に発生した際には、

溶存酸素が低下することがありますので、養殖魚の様子によく注意してください。

今回の調査時には、着色域は見られませんでした。

水深5mで密度が高い場所がありました。



	観測層 (m)	水温	塩分	溶存酸素	コクロディニ ウム・ポリクリ コイデス	ヘテロシグ マ・アカシオ	プロロセント ラム・デン タータム
		(°C)		(mg/l)	(cells/ml)	(cells/ml)	(cells/ml)
② 水深 湾奥ブイ (m) 16.9	0	22.4	33.5	8.5	0	10	0
	2	22.2	33.5	9.9	6	0	100
	5	21.7	33.7	9.8	0	0	14,100
	10	21.3	33.7	7.0			
	B-1	21.0	33.7	5.3			
③ 水深 馬の背 (m) 24.5	0	22.2	33.5	7.6	0	10	230
	2	21.9	33.6	7.4	0	0	690
	5	21.7	33.6	6.8	0	0	2,100
	10	21.2	33.7	6.5			
	B-1	20.6	33.8	4.7			
④ 水深 ガラク (m) 16.2	0	21.9	33.2	7.7	0	0	40
	2	21.5	33.4	7.3	0	0	310
	5	21.3	33.6	7.4	17	0	1,230
	10	21.2	33.7	7.2			
	B-1	21.1	33.8	7.3			
⑤ 水深 防波堤 内側 (m) 16.8	0	22.1	31.8	7.8	採水なし		
	2	21.6	33.0	8.2			
	5	21.4	33.4	8.3			
	10	21.1	33.6	7.2			
	B-1	21.0	33.7	6.9			
D 水深 白浜 (m) 13.6	0	21.8	33.4	8.1	0	0	30
	2	21.6	33.5	7.8	0	0	130
	5	21.4	33.6	7.9	0	0	1,390
	10	21.3	33.7	7.3			
	B-1	21.1	33.7	6.5			
⑥ 市場前	0	22.0	32.8	7.8	0	0	210
	2	21.6	33.4	8.0	0	0	380
	5	21.3	33.6	7.3	0	0	280