

# 中山間地域等直接支払制度を活用し、 施設・機械の整備と法人化

【類型】 水稻作業受託 + 施設機械共同利用

【組織名】 農事組合法人上東（平成31年1月設立）

【所在地】 高知県吾川郡いの町

【構成人数】 34人

【従事者数】 オペレーター 4人

【経営規模】 （平成29年度上東地区営農組合総会資料）

- ・ 作業受託 田植 1.1ha  
防除 2.5ha  
収穫 2.6ha  
乾燥調整 7.4ha（延べ）
- ・ 水稻機械共同利用 21ha（延べ）



事業導入のコンバインで収穫

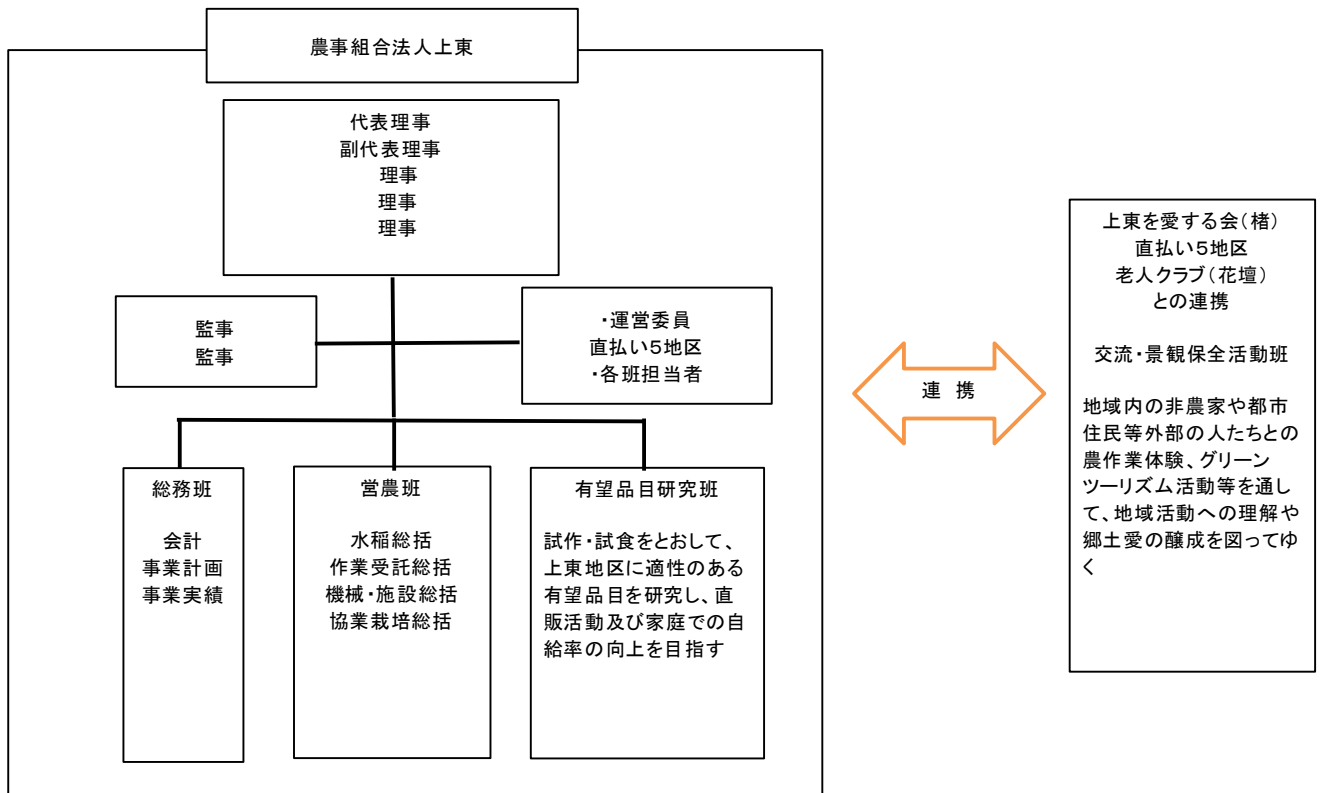
## 設立の経緯

- 直接支払制度に取り組む5地区は、地域内農地の維持管理と地域活性化を目的として上東地区営農組合を設立（平成21年4月）。
- 直接支払制度の交付金を活用し、水稻の施設・機械等を導入。
- 組織の体制強化を行うため、平成31年1月法人化。

## 取組の特徴・効果

- 法人内に「有望品目研究班」を置き、有望品目の研究と直販活動及び家庭での自給率の向上、「交流・景観保全活動班」は地域内の非農家や都市住民等外部の人たちとの交流活動等、法人と連携する体制となっている。また、既存の地域組織と連携した活動を行っている。
- 農家以外でも、準組合員として法人活動に参加できる。
- 中山間地域等直接支払制度交付金（5地区）の2割を法人に振り分けて、経営安定及び計画的な機械更新を行う。

## 組織体制図



## 【主な機械・施設】

機械・施設名	規模・能力
農業用機械倉庫	鉄骨(1棟135m <sup>2</sup> )
トラクター	20ps・15ps 2台
みのる式田植機	4条植 3台
コンバイン	3条刈19.5ps
乾燥機	20石・14石
籾摺機	3インチ
色彩選別機一式	720~1200kg/h
フォークリフト	2t
ビニールハウス	4箇所 18a

## 【課題・今後の取組】

- 安定した法人経営
- 役員候補、オペレーターの確保
- 今後の農地集積と協業品目の検討
- 地域内外の交流推進