

みんなで守ろう つなげよう 未来の里へ

【類型】 水稲作業受託 + 梅漬け加工 + チョロギ生産・加工 + 体験交流活動

【組織名】 伊勢川営農組合（平成18年9月設立）

【所在】 高知県土佐郡土佐町

【構成戸数】 24戸

【従事者数】 農作業 12人
うちオペレーター 2人

【経営規模】 (H30)

梅	0.2 ha
チョロギ	0.04 ha
作業受託 畦塗り	1.03 ha
田植え	4.87 ha
防除	4.92 ha



集落の斜面には棚田が広がる

設立の経緯

- 伊勢川集落では、平成12年から中山間地域等直接支払制度による集落協定活動で生産環境整備等に係わる共同活動を行ってきた。
- 平成14年2月に策定した集落ビジョンに基づき「伝承文化の継承」「環境整備」「農地保全、農業の維持発展」を目的に活動していたが、高齢化、後継者不足の進行により、集落を支える力が弱くなったと感じていた。
- 農作業受託や機械施設の共同利用及び基盤整備の実施により、集落の農地と生産活動を未来につないでいきたいとの思いから、組織設立に至った。

取組の特徴・効果

- 集落営農ビジョン策定
- 作業受託による水稲栽培の支援（受託部会）
 - ・畦塗り、田植え、防除作業受託
- 伊勢川ならではの農産物の生産（園芸部会）
 - ・梅の共同管理
 - ・チョロギ栽培
- 直販活動及び農産物に付加価値を付けた加工・販売（直販・加工部会）
 - ・梅加工・販売（梅漬け）
 - ・チョロギ加工・販売（チョロギ梅酢漬け）
（伊勢川婦人会が直販・加工活動に参画）
- 消費者との交流の場づくり
 - ・チョロギの収穫体験
 - ・「れいほく八菜」出店

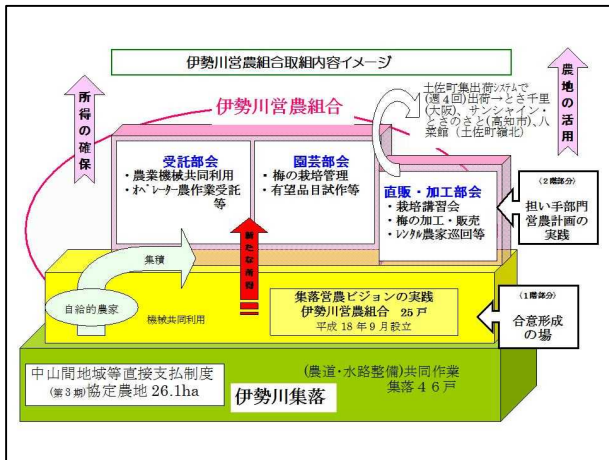


梅管理
作業



梅漬け
加工

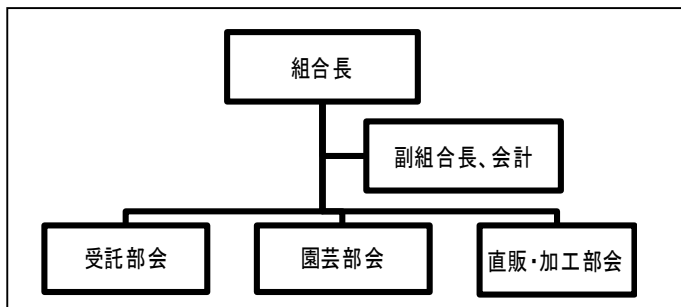
【具体的な取組内容】



伊勢川営農組取組内容イメージ



伊勢川集落営農ビジョン(平成22年3月作成)



伊勢川営農組合体制図



加工品(梅しそ漬け、チョコロギ梅酢漬け)

【主な機械・施設】

- | | | | |
|----------------|----|--------------|----|
| ○トラクター(20PS) | 1台 | ○動力噴霧器(5MPa) | 1台 |
| ○畦塗機(回転径670mm) | 1台 | ○洗車機 | 1台 |
| ○田植機(乗用4条) | 1台 | ○運搬車 | 1台 |

【課題・今後の取組】

- 次世代の担い手の確保・育成
 - ・コスト低減と効率化につながる生産基盤整備
 - ・受託組織(オペレーター)の育成
- 地域資源の活用
 - ・梅園の共同栽培管理と加工活動
 - ・農産物を活用した直販・加工活動
 - ・地域資源(大国様等)を活用した交流活動
- 耕作放棄地再生と拡大防止