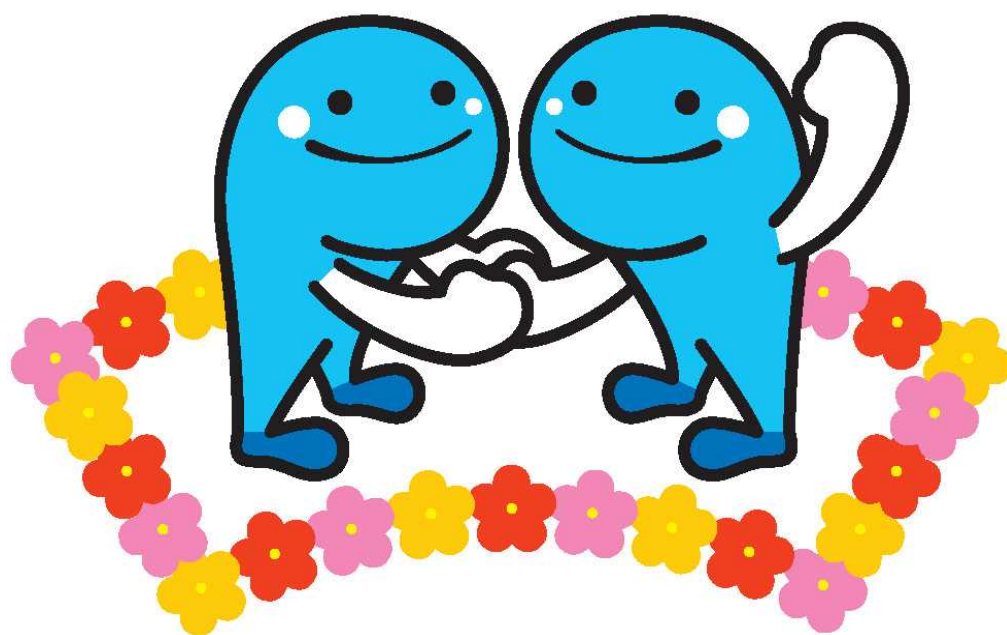


財 政 状 況

(第 144 回)

令和元年 12 月公表



高知県イメージキャラクター「くろしおくん」

高 知 県

第144回高知県財政状況

目 次

まえがき	1
1 平成30年度決算の概要	1
(1) 一般会計決算の概要	1
(2) 一般会計決算の状況	2
(3) 特別会計決算の状況（企業会計を除く。）	7
2 令和元年度予算の概要	8
(1) 予算の総額	8
(2) 一般会計	9
(3) 特別会計（企業会計を除く。）	12
(4) 企業会計	12
3 県債及び一時借入金の状況	13
(1) 県債	13
(2) 一時借入金	13
4 県有財産の現況	14
5 公営企業業務状況及び決算状況	15
(1) 令和元年度前期の業務状況	15
(2) 平成30年度の決算状況	15
6 財政健全化に関する指標	17
(1) 健全化判断比率	17
(2) 資金不足比率	17
むすび	17

ま え が き

県では、財政運営の状況について県民の皆様にご報告し、その実態についてご理解をいただくため、毎年2回定期的に財政状況の公表を行っています。

今回は、平成30年度決算の概要、令和元年度予算（9月補正予算までを含む。）の概要、県債及び一時借入金の状況、県有財産の現況並びに公営企業の令和元年度前期の業務状況及び平成30年度の決算状況等について公表します。

1 平成30年度決算の概要

(1) 一般会計決算の概要

歳入総額	4,580億7,973万5千円
歳出総額	4,499億2,835万9千円
歳入歳出差引き額	81億5,137万6千円

となっており、この歳入歳出差引き額には、令和元年度へ繰り越すべき財源68億6,043万7千円が含まれていることから、実質的な黒字は、12億9,093万9千円となります。（(2)の第1表参照）

前年度に比べると、歳入は159億5,477万8千円（3.4パーセント）、歳出は146億2,547万7千円（3.1パーセント）それぞれ減少となっています。

この決算額を予算現額に比べると、収入率において87.0パーセント、執行率において85.4パーセントとなっています。

(2) 一般会計決算の状況

第1表 平成30年度決算と県財政の推移の状況

(単位 千円)

区分	平成 21	平成 22	平成 23	平成 24	平成 25	平成 26	平成 27	平成 28	平成 29	平成 30
歳入総額 (A)	508,241,262	454,513,669	464,581,575	445,642,726	474,795,989	462,135,168	473,773,624	465,962,509	474,034,513	458,079,735
歳出総額 (B)	501,546,946	437,997,313	454,831,866	434,631,745	463,995,751	445,184,762	460,073,475	455,935,267	464,553,836	449,928,359
歳入歳出差引額 (C) (A) - (B)	6,694,316	16,516,356	9,749,709	11,010,981	10,800,238	16,950,406	13,700,149	10,027,242	9,480,677	8,151,376
繰越し及び支払繰延べ額 (D)	3,469,725	11,666,291	6,618,863	8,459,153	8,087,669	14,643,621	11,099,432	9,058,322	7,473,907	6,860,437
実質収支額 (E) (C) - (D)	3,224,591	4,850,065	3,130,846	2,551,828	2,712,569	2,306,785	2,600,717	968,920	2,006,770	1,290,939
決算処分による 剰余金の積立額 (F) (E) × 1 / 2	1,612,296	2,425,033	1,565,423	1,275,914	1,356,285	1,153,393	1,300,359	484,460	1,003,386	645,470
差引一般財源 (E) - (F)	1,612,295	2,425,032	1,565,423	1,275,914	1,356,284	1,153,392	1,300,358	484,460	1,003,384	645,469

第2表 歳入予算及び決算額

(単位 千円、%)

款	当初予算額	補正予算額	継続費及び繰越 事業費繰越財源 充当額	最終予算額	調定額	決算額	決算割合	
							対予算	構成比
県 税	65,929,509	△ 150,558		65,778,951	65,958,432	65,282,396	99.2	14.3
地方消費税清算金	26,956,566	386,304		27,342,870	27,342,870	27,342,870	100.0	6.0
地方譲与税	13,215,000	569,619		13,784,619	13,784,619	13,784,619	100.0	3.0
地方特例交付金	205,000	12,264		217,264	217,264	217,264	100.0	
地方交付税	169,074,000	3,719,716		172,793,716	172,793,716	172,793,716	100.0	37.7
交通安全対策特別交付金	231,000	△ 48,374		182,626	182,626	182,626	100.0	
分担金及び負担金	2,796,087	664,057		3,460,144	1,945,663	1,936,854	56.0	0.4
使用料及び手数料	5,343,157	△ 7,673		5,335,484	5,316,035	5,292,031	99.2	1.2
国庫支出金	62,505,727	15,736,346	21,306,802	99,548,875	63,511,773	63,511,773	63.8	13.9
財産収入	1,128,155	△ 4,080		1,124,075	1,083,308	1,083,308	96.4	0.2
寄附金	7,507	83,092		90,599	91,512	91,512	101.0	
繰入金	22,621,722	△ 7,243,111		15,378,611	15,098,842	15,098,842	98.2	3.3
繰越金	10	1,003,374	7,473,907	8,477,291	8,477,291	8,477,291	100.0	1.9
諸収入	11,113,816	△ 151,839		10,961,977	12,739,154	10,587,433	96.6	2.3
県 債	69,758,000	16,797,200	15,731,000	102,286,200	72,397,200	72,397,200	70.8	15.8
計	450,885,256	31,366,337	44,511,709	526,763,302	460,940,305	458,079,735	87.0	100.0

第3表 歳出予算及び決算額

(単位 千円、%)

款	当初予算額	補正予算額等	最終予算額	決算額	翌年度繰越額	不用額	決算割合	
							対予算	構成比
議 会 費	1,028,012	△ 9,712	1,018,300	995,372		22,928	97.7	0.2
総 務 費	13,046,294	175,806	13,222,100	12,874,072		348,028	97.4	2.9
危 機 管 理 費	2,980,800	△ 147,280	2,833,520	2,553,031	34,378	246,111	90.1	0.6
健 康 福 祉 費	75,132,425	△ 514,745	74,617,680	73,141,033	613,759	862,888	98.0	16.3
文 化 生 活 費	4,044,823	△ 38,176	4,006,647	3,850,812	34,362	121,473	96.1	0.8
産 業 振 興 推 進 費	5,185,263	△ 183,717	5,001,546	4,735,067	69,455	197,024	94.7	1.0
商 工 労 働 費	7,145,977	△ 722,638	6,423,339	5,944,807	58,286	420,246	92.6	1.3
観 光 振 興 費	3,062,859	777,140	3,839,999	3,468,507	273,351	98,141	90.3	0.8
農 業 振 興 費	13,489,371	5,773,273	19,262,644	13,887,726	4,304,073	1,070,845	72.1	3.1
林 業 振 興 環 境 費	13,678,329	6,923,973	20,602,302	12,413,730	7,738,270	450,302	60.3	2.8
水 産 振 興 費	4,643,611	1,329,321	5,972,932	4,079,498	1,778,166	115,268	68.3	0.9
土 木 費	64,818,717	47,224,751	112,043,468	74,651,470	36,169,749	1,222,249	66.6	16.6
教 育 費	103,035,404	146,238	103,181,642	98,261,063	3,086,772	1,833,807	95.2	21.8
警 察 費	21,596,938	△ 114,764	21,482,174	21,193,653	62,744	225,777	98.7	4.7
災 害 復 旧 費	7,195,577	15,466,050	22,661,627	7,507,227	13,179,869	1,974,531	33.1	1.7
公 債 費	67,870,598	△ 884,033	66,986,565	66,977,538		9,027	100.0	14.9
諸 支 出 金	42,860,258	681,224	43,541,482	43,393,753		147,729	99.7	9.6
予 備 費	70,000	△ 4,665	65,335			65,335		
計	450,885,256	75,878,046	526,763,302	449,928,359	67,403,234	9,431,709	85.4	100.0

注 補正予算額等は、平成29年度からの繰越額等を含めたものです。

第4表 県税収入の決算額と推移の状況

(単位 千円)

税目			平成 21	平成 22	平成 23	平成 24	平成 25	平成 26	平成 27	平成 28	平成 29	平成 30
県	民	税	22,639,465	21,908,663	22,351,910	22,236,189	23,099,708	24,064,042	24,030,272	23,383,843	24,326,148	24,094,988
	個	人	19,415,511	18,469,548	18,442,789	19,054,569	19,069,069	19,207,164	19,484,150	19,947,420	20,290,785	20,467,465
	法	人	2,233,568	2,337,234	2,713,093	2,254,557	2,378,655	2,941,692	2,756,612	2,356,356	2,321,937	2,354,632
	利	子	738,847	801,039	891,681	640,211	440,824	436,736	504,232	438,463	491,569	439,883
	配	割	169,816	223,139	239,866	226,807	505,997	971,181	692,912	403,772	574,095	437,874
	株	当										
	式	割										
	所	渡										
	業	割	81,723	77,703	64,481	60,045	705,163	507,269	592,366	237,832	647,762	395,134
事	業	税	9,377,911	7,078,953	7,668,957	6,920,704	8,113,310	10,040,066	11,659,683	13,768,474	12,932,875	13,171,881
	個	人	690,504	624,425	654,274	631,499	640,495	699,658	767,120	819,596	820,450	837,569
	法	人	8,687,407	6,454,528	7,014,683	6,289,205	7,472,815	9,340,408	10,892,563	12,948,878	12,112,425	12,334,312
地	方	消	6,571,887	7,228,331	6,732,574	6,572,783	6,432,257	7,294,636	12,236,786	12,420,483	11,885,646	12,319,365
	費	税										
不	動	取	1,384,875	1,395,660	1,232,519	1,032,914	1,120,926	1,129,326	1,162,759	1,309,654	1,168,847	1,204,627
動	産	得	税									
県	た	こ	1,470,581	1,501,867	1,709,036	1,679,347	1,006,495	906,440	889,075	868,684	824,191	806,432
	ば	税										
ゴ	ル	利	284,344	276,129	265,082	256,299	256,371	247,405	249,404	245,676	238,877	227,857
	フ	用	税									
自	動	取	1,108,300	942,642	771,091	958,212	823,141	355,213	588,139	645,302	865,276	897,943
動	車	得	税									
軽	油	引	4,584,301	5,299,224	5,013,763	5,022,836	5,025,394	4,947,613	4,786,106	4,744,141	4,753,530	4,692,004
	取	取	税									
自	動	車	8,561,579	8,311,886	8,217,394	8,109,380	8,015,525	7,888,596	7,796,097	7,739,998	7,781,909	7,838,656
	税	税										
鉦	区	税	7,774	7,662	7,481	7,090	6,702	6,428	6,522	6,692	6,849	7,102
普	通	小	55,991,017	53,951,017	53,969,807	52,795,754	53,899,829	56,879,765	63,404,843	65,132,947	64,784,148	65,260,855
	計	計										
狩	獵	税	58,467	55,491	53,982	52,185	48,815	46,007	26,638	23,667	22,552	21,541
目	的	小	58,467	55,491	53,982	52,185	48,815	46,007	26,638	23,667	22,552	21,541
	計	計										
旧	法	よ	546,741	95	43							
	る	る										
	税	税										
合	計		56,596,225	54,006,603	54,023,832	52,847,939	53,948,644	56,925,772	63,431,481	65,156,614	64,806,700	65,282,396

○消費税率引上げ分の地方消費税収入の使途

- ・平成 30 年度に、本県の社会保障施策に要した経費は、総額で約 582 億円（一般財源：約 516 億円）（平成 29 年度総額は約 569 億円（一般財源：約 507 億円））
- ・平成 30 年度において、社会保障施策に要した経費に充当すべき本県の引上げ分の地方消費税収入は約 56.6 億円（平成 29 年度は約 55.6 億円）

※引上げ分の地方消費税収入については、地方税法の規定により機械的に算出した（地方消費税の清算金分を含む）額。また、その全額を社会保障施策に要する経費の増分に充当。

※具体的には、消費税率・地方消費税引上げに伴って制度的に拡充された「社会保障の充実」分に優先的に充当した上で、残額の全額を「その他社会保障施策」に要する経費に充当

（平成 30 年度における引上げ分の地方消費税収入については、全額を「社会保障の充実」に要する経費に充当）

「社会保障の充実」 56.6 億円

子ども・子育て支援の充実	4,130 百万円	
子ども・子育て支援新制度の実施 （私立の認定子ども園・幼稚園・保育所への運営費支援等）		2,825 百万円
子ども・子育て関連施策の充実（知的障害児施設等の管理運営費）	1,026 百万円	
社会的養護の充実（児童措置委託料（児童施設・障害児施設等））	279 百万円	等
医療・介護の充実	1,534 百万円	
医療・介護サービスの提供体制改革（地域医療介護総合確保基金）	888 百万円	
医療・介護保険制度の改革（国民健康保険等の低所得者保険料軽減措置の拡充等）		646 百万円 等

(3) 特別会計決算の状況(企業会計を除く。)
第5表 特別会計決算額

(単位 千円、%)

会計名	予算額 (A)	決算額			予算額に対する決算額の割合	
		歳入 (B)	歳出 (C)	差引き (B)-(C)=(D)	歳入 (B)/(A)×100	歳出 (C)/(A)×100
収入証紙等管理	2,475,322	2,352,841	2,319,984	32,857	95.1	93.7
給与等集中管理	99,326,000	99,205,374	99,205,374		99.9	99.9
旅費集中管理	1,565,605	1,295,187	1,295,187		82.7	82.7
用品等調達	954,934	889,571	886,204	3,367	93.2	92.8
会計事務集中管理	3,969,342	3,814,107	3,814,107		96.1	96.1
県債管理	93,201,217	93,194,477	93,194,477		100.0	100.0
土地取得事業	2,843,346	2,853,775	2,842,305	11,470	100.4	100.0
国民健康保険事業	81,399,824	81,474,423	79,772,422	1,702,001	100.1	98.0
災害救助基金	95,355	90,037	90,037		94.4	94.4
母子父子寡婦福祉資金	139,172	144,646	129,285	15,361	103.9	92.9
中小企業近代化資金助成事業	2,259,622	2,300,772	2,248,396	52,376	101.8	99.5
流通団地及び工業団地造成事業	1,396,755	1,283,692	1,238,814	44,878	91.9	88.7
農業改良資金助成事業	63,150	199,409	61,741	137,668	315.8	97.8
県営林事業	262,550	268,921	238,880	30,041	102.4	91.0
林業・木材産業改善資金助成事業	1,505,675	1,645,000	1,414,543	230,457	109.3	93.9
沿岸漁業改善資金助成事業	126,848	580,702	126,475	454,227	457.8	99.7
流域下水道事業	3,215,605	2,211,681	2,073,418	138,263	68.8	64.5
港湾整備事業	816,074	584,435	573,232	11,203	71.6	70.2
高等学校等奨学金	231,054	1,253,231	228,968	1,024,263	542.4	99.1
計	295,847,450	295,642,281	291,753,849	3,888,432	99.9	98.6

注 予算額は、平成29年度からの繰越額等を含めたものです。

2 令和元年度予算の概要

令和元年度の当初予算規模は、一般会計4,607億715万2千円、特別会計2,980億4,160万2千円及び企業会計189億3,364万8千円であり、単純合計で7,776億8,240万2千円となっていました。6月補正予算において、一般会計6億3,988万9千円を、9月補正予算において、一般会計85億2,324万2千円、企業会計204万5千円を計上しました。

その結果、令和元年度10月末現在の予算規模は、

一般会計	4,698億7,028万3千円
特別会計	2,980億4,160万2千円
企業会計	189億3,569万3千円

となり、単純合計で7,868億4,757万8千円となりました。

(1) 予算の総額

○ 一般会計

補正額	91億6,313万1千円
当初予算額	4,607億 715万2千円
累計	4,698億7,028万3千円
平成30年度10月末現計比	98億5,077万8千円減 (2.1%減)

○ 特別会計

補正額	0円
当初予算額	2,980億4,160万2千円
累計	2,980億4,160万2千円
平成30年度10月末現計比	20億7,343万8千円増 (0.7%増)

○ 企業会計

補正額	204万5千円
当初予算額	189億3,364万8千円
累計	189億3,569万3千円
平成30年度10月末現計比	3億2,600万4千円減 (1.7%減)

○ 単純合計

補正額	91億6,517万6千円
当初予算額	7,776億8,240万2千円
累計	7,868億4,757万8千円
平成30年度10月末現計比	81億334万4千円減 (1.0%減)

(2) 一般会計

ア 款別予算の概要

(歳入)

(単位 千円、%)

款別	令和元年度予算				平成30年度 最終予算(B)	比較	
	当初	6月補正	9月補正	計(A)		(A)-(B)	(A)∕(B)
1 県 税	66,929,728			66,929,728	65,778,951	1,150,777	101.7
2 地方消費税清算金	27,838,010			27,838,010	27,342,870	495,140	101.8
3 地方譲与税	14,183,490			14,183,490	13,784,619	398,871	102.9
4 地方特例交付金	720,176			720,176	217,264	502,912	331.5
5 地方交付税	171,027,000		488,639	171,515,639	172,793,716	△ 1,278,077	99.3
6 交通安全対策特別交付金	223,000			223,000	182,626	40,374	122.1
7 分担金及び負担金	2,705,280	4,340	134,752	2,844,372	3,460,144	△ 615,772	82.2
8 使用料及び手数料	5,317,054			5,317,054	5,335,484	△ 18,430	99.7
9 国庫支出金	69,592,074	107,220	3,849,296	73,548,590	78,242,073	△ 4,693,483	94.0
10 財産収入	1,089,428			1,089,428	1,124,075	△ 34,647	96.9
11 寄附金	7,665	60,000		67,665	90,599	△ 22,934	74.7
12 繰入金	20,771,852	427,325	523,565	21,722,742	15,378,611	6,344,131	141.3
13 繰越金	10		645,459	645,469	1,003,384	△ 357,915	64.3
14 諸収入	10,665,385	4	6,531	10,671,920	10,961,977	△ 290,057	97.4
15 県債	69,637,000	41,000	2,875,000	72,553,000	86,555,200	△ 14,002,200	83.8
計	460,707,152	639,889	8,523,242	469,870,283	482,251,593	△ 12,381,310	97.4

(歳出)

(単位 千円、%)

款別	令和元年度予算				平成30年度 最終予算(B)	比較	
	当初	6月補正	9月補正	計(A)		(A)-(B)	(A)∕(B)
1 議会費	1,038,953			1,038,953	1,018,300	20,653	102.0
2 総務費	15,400,069	33,193		15,433,262	13,202,918	2,230,344	116.9
3 危機管理費	3,590,029		14,994	3,605,023	2,762,565	842,458	130.5
4 健康福祉費	74,668,710	14,974	1,111,926	75,795,610	72,907,889	2,887,721	104.0
5 文化生活費	5,381,017		6,534	5,387,551	3,935,237	1,452,314	136.9
6 産業振興推進費	5,556,416		48,573	5,604,989	4,853,945	751,044	115.5
7 商工労働費	7,070,957			7,070,957	6,178,862	892,095	114.4
8 観光振興費	6,774,199		9,631	6,783,830	3,548,848	3,234,982	191.2
9 農業振興費	14,894,716	2,000	285,173	15,181,889	15,711,285	△ 529,396	96.6
10 林業振興環境費	12,857,124	310,876	415,106	13,583,106	16,765,690	△ 3,182,584	81.0
11 水産振興費	4,914,966		476,267	5,391,233	5,136,974	254,259	104.9
12 土木費	70,693,190	218,846	6,155,038	77,067,074	81,856,427	△ 4,789,353	94.1
13 教育費	99,160,384	60,000		99,220,384	101,402,546	△ 2,182,162	97.8
14 警察費	21,102,168			21,102,168	21,359,165	△ 256,997	98.8
15 災害復旧費	9,610,641			9,610,641	21,012,895	△ 11,402,254	45.7
16 公債費	65,936,589			65,936,589	66,986,565	△ 1,049,976	98.4
17 諸支出金	41,917,024			41,917,024	43,541,482	△ 1,624,458	96.3
18 予備費	140,000			140,000	70,000	70,000	200.0
計	460,707,152	639,889	8,523,242	469,870,283	482,251,593	△ 12,381,310	97.4

イ 性質別予算の状況
(歳入)

(単位 千円、%)

区分	令和元年度予算				平成30年度	比較	
	当初	6月補正	9月補正	計(A)	最終予算(B)	(A)-(B)	(A)÷(B)
1 特定財源	153,217,639	307,676	7,387,913	160,913,228	169,350,005	△ 8,436,777	95.0
国庫支出金	69,592,074	107,220	3,849,296	73,548,590	78,242,073	△ 4,693,483	94.0
県債	54,935,000	41,000	2,875,000	57,851,000	67,535,000	△ 9,684,000	85.7
その他	28,690,565	159,456	663,617	29,513,638	23,572,932	5,940,706	125.2
2 一般財源	307,489,513	332,213	1,135,329	308,957,055	312,901,588	△ 3,944,533	98.7
県税	66,929,728			66,929,728	65,778,951	1,150,777	101.7
地方消費税清算金	27,838,010			27,838,010	27,342,870	495,140	101.8
地方譲与税	14,183,490			14,183,490	13,784,619	398,871	102.9
地方特例交付金	720,176			720,176	217,264	502,912	331.5
地方交付税	171,027,000		488,639	171,515,639	172,793,716	△ 1,278,077	99.3
臨時財政対策債	14,702,000			14,702,000	19,020,200	△ 4,318,200	77.3
その他	12,089,109	332,213	646,690	13,068,012	13,963,968	△ 895,956	93.6
総計(1+2)	460,707,152	639,889	8,523,242	469,870,283	482,251,593	△ 12,381,310	97.4

(歳出)

(単位 千円、%)

区分	令和元年度予算				平成30年度	比較	
	当初	6月補正	9月補正	計(A)	最終予算(B)	(A)-(B)	(A)÷(B)
1 経常的経費	353,612,016	591,888	653,095	354,856,999	350,630,203	4,226,796	101.2
人件費	114,126,016			114,126,016	116,238,467	△ 2,112,451	98.2
扶助費	12,302,757			12,302,757	12,285,351	17,406	100.1
公債費	65,855,830			65,855,830	66,912,126	△ 1,056,296	98.4
その他	161,327,413	591,888	653,095	162,572,396	155,194,259	7,378,137	104.8
2 投資的経費	107,095,136	48,001	7,870,147	115,013,284	131,621,390	△ 16,608,106	87.4
普通建設事業費	97,690,236	48,001	6,785,252	104,523,489	106,630,807	△ 2,107,318	98.0
補助事業費	65,413,539		5,998,968	71,412,507	75,165,546	△ 3,753,039	95.0
単独事業費	32,276,697	48,001	786,284	33,110,982	31,465,261	1,645,721	105.2
災害復旧事業費	9,404,900		1,084,895	10,489,795	24,990,583	△ 14,500,788	42.0
総計(1+2)	460,707,152	639,889	8,523,242	469,870,283	482,251,593	△ 12,381,310	97.4

(3) 特別会計（企業会計を除く。）

(単位 千円、%)

会計名	令和元年度予算				平成30年度	比較	
	当初	6月補正	9月補正	計(A)	最終予算(B)	(A)-(B)	(A)÷(B)
収入証紙等管理	2,391,946			2,391,946	2,475,322	△ 83,376	96.6
給与等集中管理	98,261,000			98,261,000	99,326,000	△ 1,065,000	98.9
旅費集中管理	1,551,350			1,551,350	1,565,605	△ 14,255	99.1
用品等調達	1,571,818			1,571,818	954,934	616,884	164.6
会計事務集中管理	4,388,616			4,388,616	3,969,342	419,274	110.6
県債管理	100,172,089			100,172,089	93,201,217	6,970,872	107.5
土地取得事業	2,515			2,515	2,843,346	△ 2,840,831	0.1
国民健康保険事業	80,952,663			80,952,663	81,399,824	80,952,663	—
災害救助基金	180,454			180,454	95,355	85,099	189.2
母子父子寡婦福祉資金	60,964			60,964	139,172	△ 78,208	43.8
中小企業近代化資金助成事業	330,546			330,546	2,259,622	△ 1,929,076	14.6
流通団地及び工業団地造成事業	2,779,918			2,779,918	1,107,031	1,672,887	251.1
農業改良資金助成事業	69,741			69,741	63,150	6,591	110.4
県営林事業	252,915			252,915	262,550	△ 9,635	96.3
林業・木材産業改善資金助成事業	1,403,502			1,403,502	1,505,675	△ 102,173	93.2
沿岸漁業改善資金助成事業	452,196			452,196	126,848	325,348	356.5
流域下水道事業	1,779,636			1,779,636	2,383,230	△ 603,594	74.7
港湾整備事業	1,131,195			1,131,195	799,511	331,684	141.5
高等学校等奨学金	308,538			308,538	231,054	77,484	133.5
計	298,041,602	0	0	298,041,602	294,708,788	3,332,814	101.1

(4) 企業会計

(単位 千円、%)

会計名	令和元年度予算				平成30年度	比較	
	当初	6月補正	9月補正	計(A)	最終予算(B)	(A)-(B)	(A)÷(B)
電気事業	2,005,364			2,005,364	1,831,387	173,977	109.5
工業用水道事業	315,180		2,045	317,225	479,657	△ 162,432	66.1
病院事業	16,613,104			16,613,104	16,993,288	△ 380,184	97.8
計	18,933,648	0	2,045	18,935,693	19,304,332	△ 368,639	98.1

3 県債及び一時借入金の状況

(1) 県債

平成30年度末現在の一般会計と特別会計との現在高は、880,845,713千円で、平成29年度末と比べ、8,907,224千円、1.0パーセント増加しています。

○目的別現在高

平成30年度末における現在高は、次の表のとおりです。

(単位 千円)

区分	28年度末現在高	29年度末現在高 (A)	30年度末現在高		平成30年度対 平成29年度増減額 (B)－(A)
			現在高(B)	割合	
1 普通債	434,430,207	443,328,671	448,908,232	51.7	5,579,561
(1) 土木	321,528,031	321,465,240	322,780,805	(37.2)	1,315,565
(2) 農林水産	63,995,217	61,286,039	57,603,709	(6.6)	△ 3,682,330
(3) 教育	21,063,164	29,554,396	34,117,292	(3.9)	4,562,896
(4) 公営住宅	2,227,240	2,626,629	2,918,423	(0.3)	291,794
(5) 警察消防	10,217,758	11,074,322	11,737,898	(1.4)	663,576
(6) 庁舎	4,039,532	3,866,494	3,636,043	(0.4)	△ 230,451
(7) 商工	689,353	1,620,148	2,254,175	(0.3)	634,027
(8) 総務	4,481,539	4,294,849	3,751,750	(0.4)	△ 543,099
(9) 衛生	128,015	123,615	114,685	(0.0)	△ 8,930
(10) 民生	5,772,679	7,149,232	9,863,584	(1.1)	2,714,352
(11) 労働	287,679	267,707	129,868	(0.0)	△ 137,839
2 災害復旧債	8,521,983	8,704,260	13,524,876	1.6	4,820,616
(1) 土木	7,252,967	7,443,364	11,935,095	(1.4)	4,491,731
(2) 農林水産	1,048,416	1,040,852	1,372,561	(0.2)	331,709
(3) 教育	152,000	155,000	156,751	(0.0)	1,751
(4) 総務	15,600	15,600	17,600	(0.0)	2,000
(5) 警察	53,000	49,444	42,869	(0.0)	△ 6,575
3 特別地方債	5,631	2,819			△ 2,819
4 住民税等減税補てん債	1,514,290	1,302,376	1,277,262	0.1	△ 25,114
5 臨時税収補てん債	199,286				
6 特定資金債	2,042				
7 臨時財政対策債	359,750,286	357,814,267	358,015,864	41.3	201,597
8 借換債	12,438,100	11,356,200	10,274,300	1.2	△ 1,081,900
9 退職手当債	33,013,158	33,929,844	35,690,100	4.1	1,760,256
計 (一般会計)	849,874,983	856,438,437	867,690,634	100.0	11,252,197
公共用地先行取得債	71,160				
中小企業近代化資金助成事業債	12,967,032	12,912,734	10,728,283	81.6	△ 2,184,451
就農支援資金助成事業債	241,258	209,663	177,515	1.3	△ 32,148
公有林整備事業債	2,079,686	2,002,655	1,924,281	14.6	△ 78,374
木材産業等高度化推進資金助成事業債	375,000	375,000	325,000	2.5	△ 50,000
計 (特別会計)	15,734,136	15,500,052	13,155,079	100.0	△ 2,344,973
合計	865,609,119	871,938,489	880,845,713		8,907,224

○参考

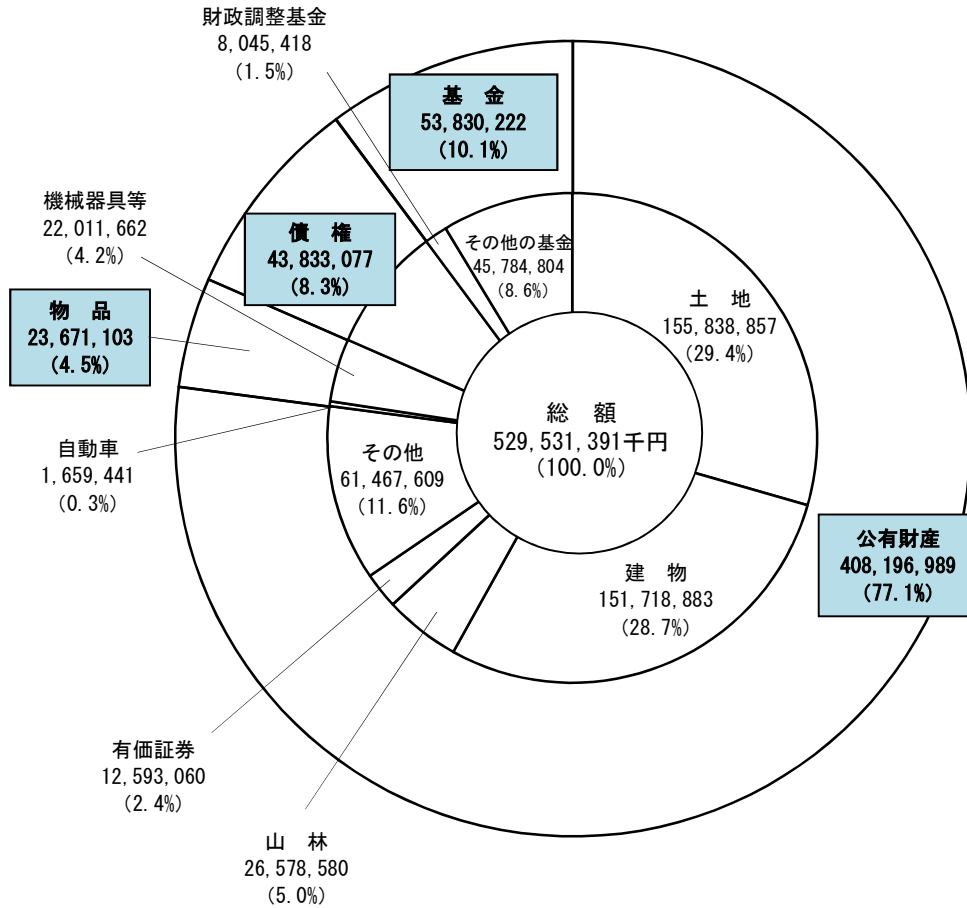
区分	28年度末現在高	29年度末現在高	30年度末現在高
準公営企業債			
(港湾整備事業特別会計)	3,391,190	2,998,365	2,890,017
(流域下水道事業特別会計)	2,022,152	2,113,257	2,061,829
(流通団地及び工業団地造成事業特別会計)	1,010,120	1,633,240	1,041,000

(2) 一時借入金

予算執行に当たって、歳計現金に不足を来す場合に借入れを行う一時借入金の最高限度額は、900億円となっています。

4 県有財産の現況

県有財産は、令和元年9月30日現在で、529,531,391千円となり、平成31年3月31日現在と比較して1,110,060千円減少しました。



県有財産の総括表

(単位：千円、%)

財産の種類	金額	構成比
公有財産	408,196,989	77.1
物品	23,671,103	4.5
債権	43,833,077	8.3
基金	53,830,222	10.1
合計	529,531,391	100.0

5 公営企業業務状況及び決算状況

(1) 令和元年度前期の業務状況

ア 事業の概況

(ア) 電気事業

平成31年4月1日から令和元年9月30日までの令和元年度前期の水力発電の供給電力量は、101,936,281キロワット時で、前年同期に対し97.6パーセント、供給計画量に対し93.5パーセントとなりました。また、風力発電の供給電力量は、1,291,423キロワット時で、前年同期に対し68.4パーセント、供給計画量に対し107.5パーセントとなりました。

(イ) 工業用水道事業

令和元年度前期の鏡川工業用水道の給水量は、4,775,537立方メートルで、前年同期に対し98.8パーセント、給水予定量に対し100.1パーセントとなりました。また、香南工業用水道の給水量は、171,288立方メートルで、前年度と同じく、給水予定量に対し100.0パーセントとなりました。

(ウ) 病院事業

令和元年度前期の病院利用状況は、入院患者数84,951人、稼働病床利用率は81.7パーセントで、前年同期に比べて2,882人の増となり、外来患者数は118,140人で2,711人の増となりました。

イ 経理の状況

(単位 円、%)

区分	収入			支出		
	年間予定額	前期収入額	比率	年間予定額	前期支出額	比率
電気事業	1,882,161,000	1,053,100,989	56.0	1,889,604,000	803,848,343	42.5
工業用水道事業	185,971,000	91,291,855	49.1	338,455,000	110,074,447	32.5
病院事業	16,032,150,000	8,331,001,922	52.0	19,633,233,000	7,791,162,480	39.7

(2) 平成30年度の決算状況

ア 総括表

(単位 円)

区分	収入(A)	支出(B)	差引き(A)－(B)
電気事業	1,534,421,892	1,252,112,276	282,309,616
工業用水道事業	261,622,288	229,157,236	32,465,052
病院事業	13,896,289,026	14,341,531,168	△445,242,142

イ 事業の概況

(ア) 電気事業

平成30年度の水力発電の供給電力量は、150,479,052キロワット時で、供給計画量169,877,000キロワット時に対し88.6パーセントとなりました。また、風力発電の供給電力量は、4,556,161キロワット時となりました。収支については、総収入額1,534,421,892円に対し、総支出額1,252,112,276円で、差引き282,309,616円の純利益となりました。

なお、未処分利益剰余金については、減債積立金などへの積立てや、資本金への組入れを行う予定です。

(イ) 工業用水道事業

平成30年度の鏡川工業用水道の給水量は、9,382,004立方メートルで、給水予定量9,448,390立方メートルに対し99.3パーセントとなりました。また、香南工業用水道の給水量は、給水予定量と同量の341,640立方メートルで、1日当たりの給水実績量936立方メートルは、未稼働部分も含めた計画給水能力8,000立方メートルに対し11.7パーセントとなりました。収支については、総収入額261,622,288円に対し、総支出額229,157,236円で、差引き32,465,052円の純利益となりました。

なお、未処分利益剰余金については、減債積立金などへの積立てや、資本金への組入れを行う予定です。

(ウ) 病院事業

平成30年度決算は、総収入額13,896,289,026円に対し、総支出額14,341,531,168円で、差引き445,242,142円の純損失となりました。

なお、欠損金の処理については、全額を翌年度に繰り越すこととし、繰越欠損金の合計は、12,375,460,907円となりました。

6 財政健全化に関する指標

平成30年度決算に基づき算定しました健全化判断比率及び資金不足比率は、次のとおりです。

(1) 健全化判断比率

いずれの指標も早期健全化基準を下回っています。

(単位：%)

実質赤字比率	連結実質赤字比率	実質公債費比率	将来負担比率
— (3.75)	— (8.75)	10.5 (25.0)	177.8 (400.0)

備考 1 実質赤字比率及び連結実質赤字比率がないため、「—」としました。
2 括弧内は、早期健全化基準です。

(2) 資金不足比率

いずれの会計も資金不足は生じていません。

会 計 名	資金不足比率	経営健全化基準
高知県流通団地及び工業団地造成事業特別会計	—	20%
高知県流域下水道事業特別会計	—	
高知県港湾整備事業特別会計	—	
高知県電気事業会計	—	
高知県工業用水道事業会計	—	
高知県病院事業会計	—	

備考 1 資金不足比率がないため、「—」としました。
2 経営健全化基準は、会計ごとに適用します。

む す び

以上簡単ですが、財政状況について説明しました。

本年度の予算は、限られた財源のもとで厳しい選別を経て計上されたものですので、これが期待された効果を発揮し、県民の皆様の満足度の向上に結びつけていくことができますよう、予算的確かつ円滑な執行に全力を傾けて取り組んでまいりますので、県民の皆様の一層のご理解とご協力をお願いします。