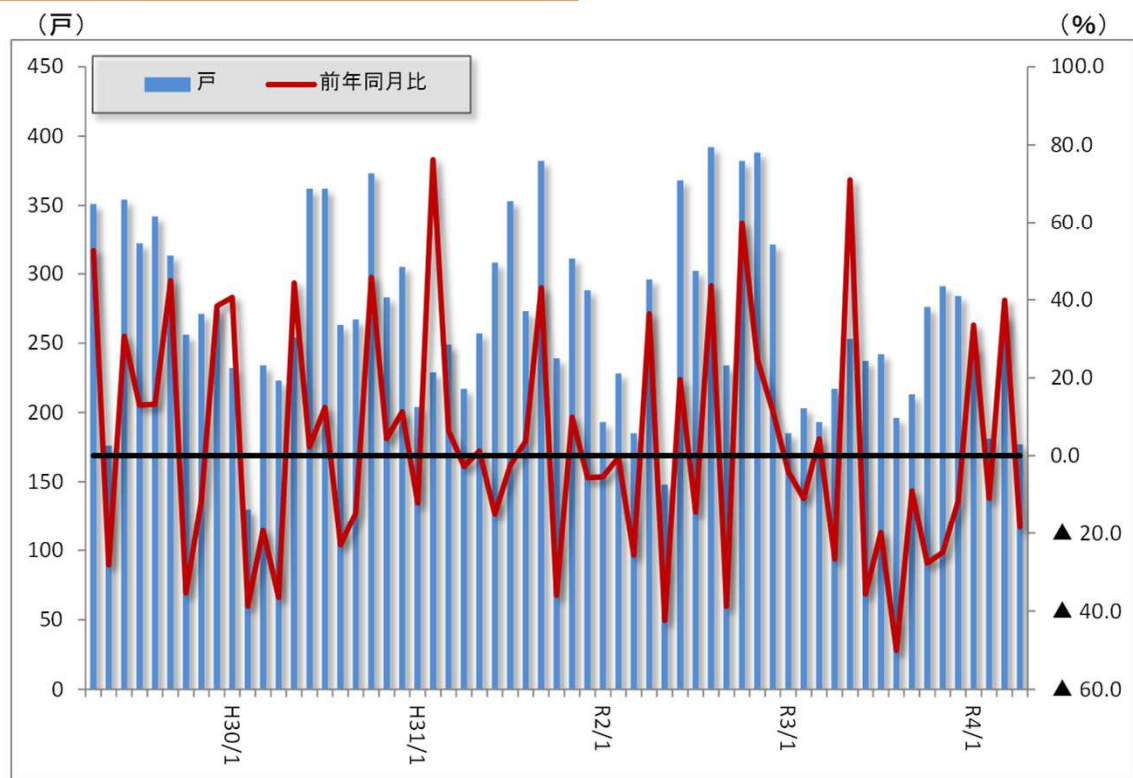


投資

1 新設住宅着工戸数（4月）

分譲住宅で増加したものの、持家、貸家で減少し、全体では2ヵ月ぶりのマイナスとなった。



(国土交通省)

結果概要

<全体>

- ・177戸。前年同月比▲18.4%。
- ・2ヵ月ぶりのマイナス。

	(戸・%)					
	R3/11	R3/12	R4/1	R4/2	R4/3	R4/4
着工戸数	291	284	247	181	270	177
前年同月比	▲25.0	▲11.5	33.5	▲10.8	39.9	▲18.4

<参考>

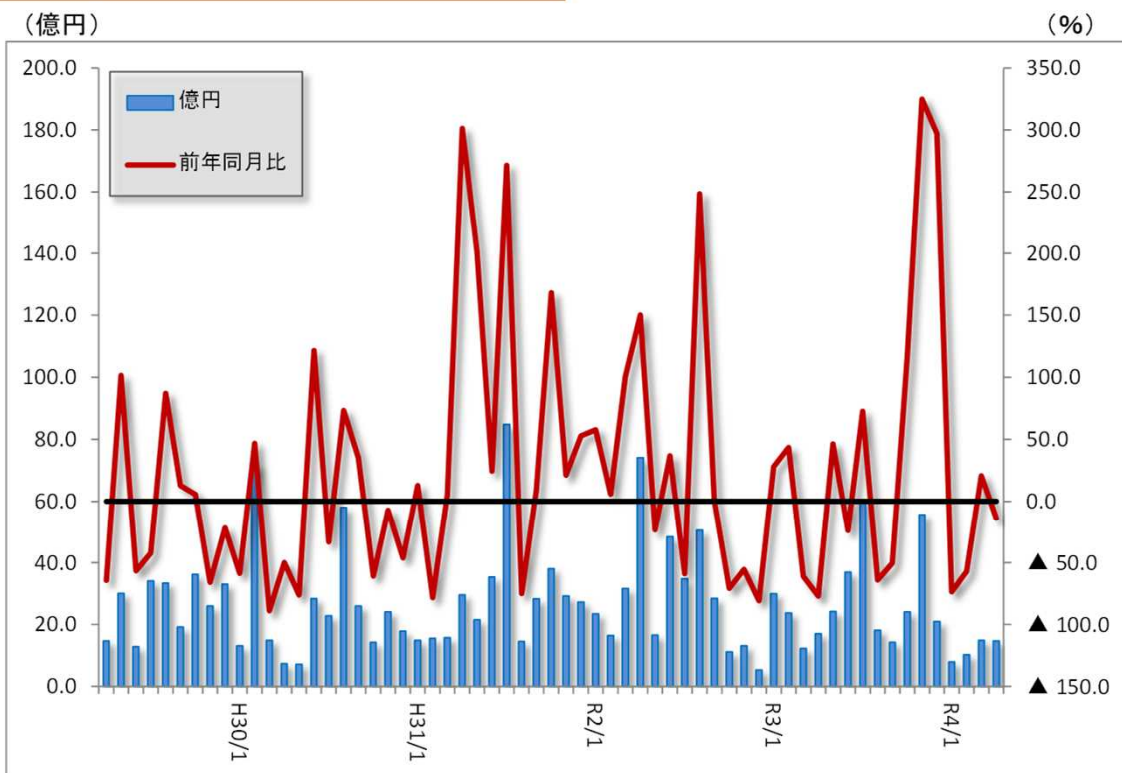
	(戸)					
	H28年度	H29年度	H30年度	R元年度	R2年度	R3年度
着工戸数	3,116	3,255	3,374	3,234	3,412	2,907

指標解説

- ・床面積10m²以上の住宅(持家、貸家、給与住宅、分譲住宅)の着工数。
- ・住宅は設備や部品が多く、関連産業の裾野が広く、景気にも敏感に左右される。
- ・景気動向指数の「先行指標」の系列に採用されることが多い。

投資

2 用途別着工建築物工事代金 (4月) 「卸・小売」、「教育・学習支援」などで増加したものの、「医療・福祉」、「金融・保険」などで減少し、全体では2か月ぶりのマイナスとなった。



(国土交通省)

結果概要

<全体>

- ・14.7億円。前年同月比▲13.8%。
- ・2か月ぶりのマイナス。

(億円・％)

	R3/11	R3/12	R4/1	R4/2	R4/3	R4/4
工事金額	55.7	20.9	7.9	10.2	14.9	14.7
前年同月比	325.0	297.0	▲73.6	▲56.9	20.8	▲13.8

指標解説

- ・工事に着手した新築、増築又は改築に係る床面積10m²以上の産業(製造業、卸売小売業など)の用に供される建築物の工事金額。
- ・民間企業を中心とした建築投資の状況を知ることができる。

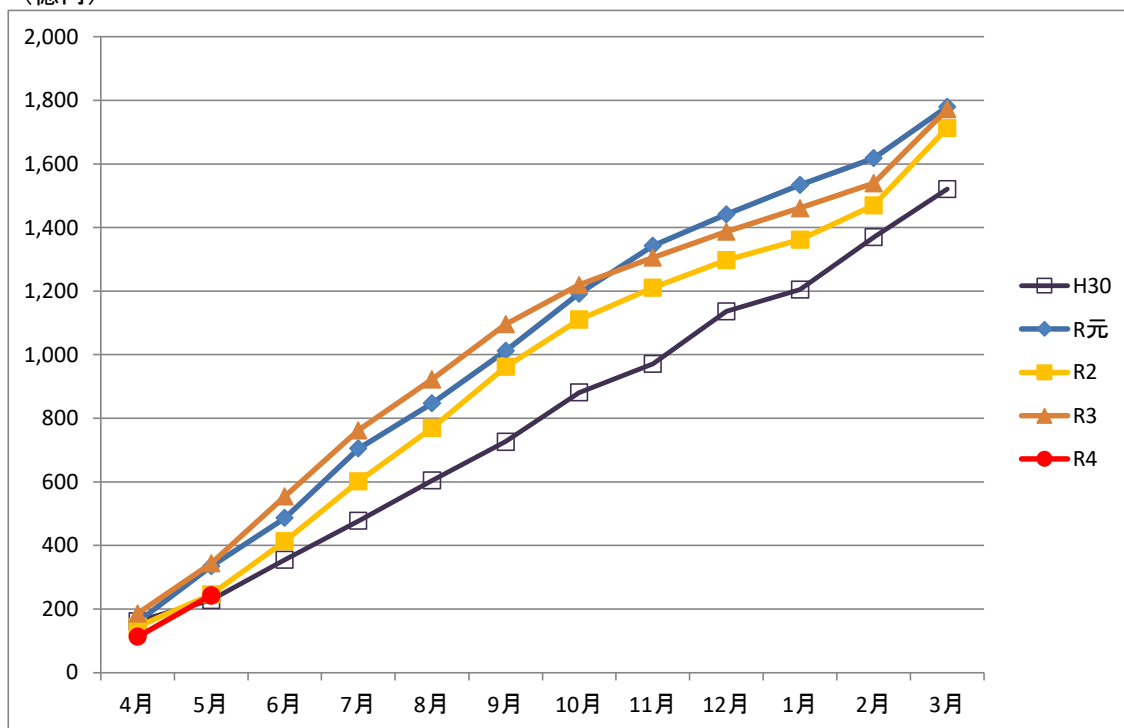
投資

3

公共工事前払保証請負金額 (5月)

単月では、市町村でプラスとなったが、国、県でマイナスとなり、全体では4か月連続のマイナスとなった。
累計では、市町村でプラスとなったが、国、県でマイナスとなった。

(億円)



(西日本建設業保証(株)高知支店)

結果概要

<単月>

- ・130億円。前年同月比▲17.5%。
- ・4か月連続のマイナス。

<累計>

- ・243億円。前年同月比▲29.2%。
- ・2か月連続のマイナス。

(億円・%)

	R3/12	R4/1	R4/2	R4/3	R4/4	R4/5
単月	81	74	78	233	113	130
前年同月比	▲6.0	15.6	▲27.7	▲4.5	▲39.1	▲17.5
累計	1,387	1,461	1,539	1,772	113	243
前年同月比	6.9	7.3	4.7	3.4	▲39.1	▲29.2

H25年度1,518億円 H26年度1,674億円 H27年度1,396億円
H28年度1,746億円 H29年度1,578億円 H30年度1,521億円
R元年度1,780億円 R2年度1,713億円 R3年度1,772億円

指標解説

・西日本建設業保証(株)高知支店の保証により、前払金が支払われた公共工事の請負金額。

・高知県の公共工事に対する保証対象の請負金額のシェアは、70%程度と推定されている。